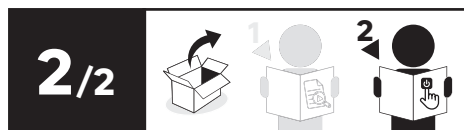
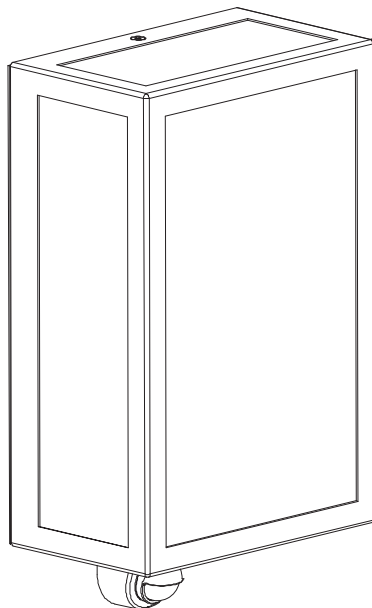


EAN : 3276007819526
Adeo key : 91468763



2024-05-V01

FR - Manuel d'Instructions
ES - Manual de Instrucciones
PT - Manual de Instruções
IT - Manuale di Istruzioni
EL - Εγχειρίδιο Οδηγιών
PL - Instrukcja Obsługi

UA - Інструкція з Експлуатації
RO - Manual de Instrucțiuni
BR - Manual de Instrução
NL - Handleiding
DE - Anleitung Handbuch
EN - Instructions Manual

*Année de garantie/años de garantía/Ano de garantía/Anno di garanzia/Έτος εγγύησης/Rok gwarancji/Гарантіяроків/Anul de garanție/Anos de garantía/Garantiejaar/Jahr der Garantie/Year of guarantee

**réparable/reparable/repárável/riparabile/διορθώσιμος/naprawiany/ремонтний/repairabil/repairaturfähig/repárável/herstelbaar/repairierbar/repairable



FR: assemblage / **ES**: ensamblaje / **PT**: montagem / **IT**: assemblaggio /
EL: συναρμολόγηση / **PL**: montaż / **UA**: збірка / **RO**: asamblare /
BR: montagem / **NL**: samenstelling / **DE**: Montage / **EN**: assembly

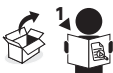


FR: Utilisation / **ES**: Uso / **PT**: Utilização / **IT**: Utilizzo
EL: Χρήση / **PL**: Użycie / **UA**: Використання / **RO**: Utilizare /
BR: Utilização / **NL**: Gebruik / **DE**: Verwendung / **EN**: Use

FR: CARACTÉRISTIQUES TECHNIQUES / **ES**: CARACTERÍSTICAS TÉCNICAS /
PT: CARACTERÍSTICAS TÉCNICAS / **IT**: CARATTERISTICHE TECNICHE / **EL**: ΤΕΧΝΙΚΑ
ΧΑΡΑΚΤΗΡΙΣΤΙΚΑ / **PL**: CECHY TECHNICZNE / **UA**: ТЕХНІЧНІ ХАРАКТЕРИСТИКИ /
RO: CARACTERISTICI TEHNICE / **BR**: CARACTERÍSTICAS TÉCNICAS / **NL**: TECHNISCHE KENMERKEN
/ **DE**: TECHNISCHE MERKMALE / **EN**: TECHNICAL SPECIFICATIONS



1 / 2



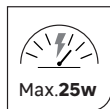
A1.



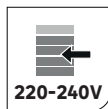
A2.



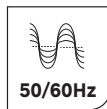
A6.



A10.



A7.



A9.



A13.



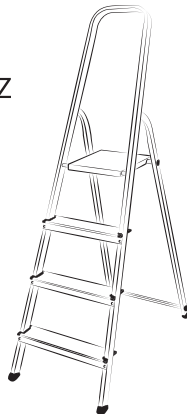
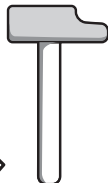
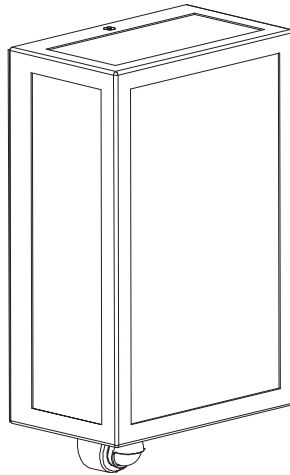
A16.



A19.

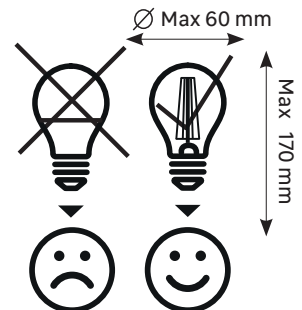


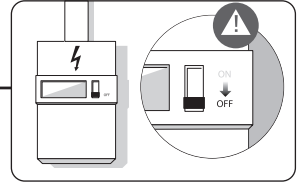
E1.



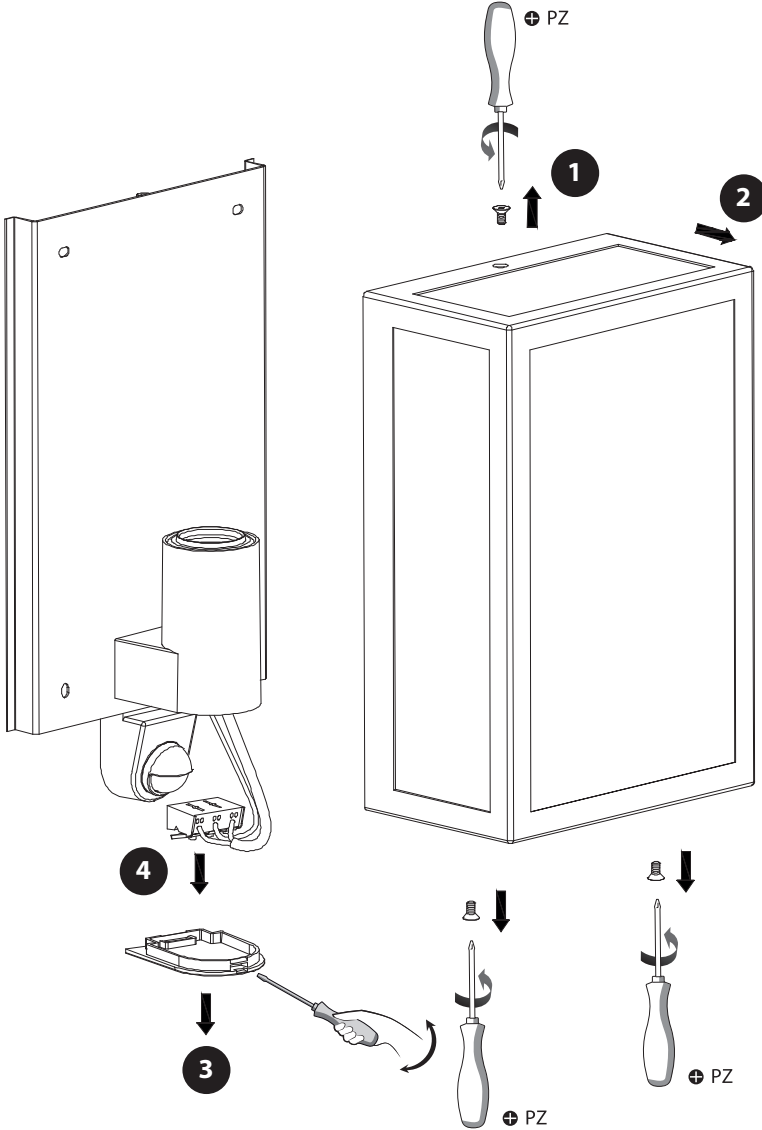
Ø 4 Ø 6

E27 25W Max

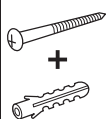
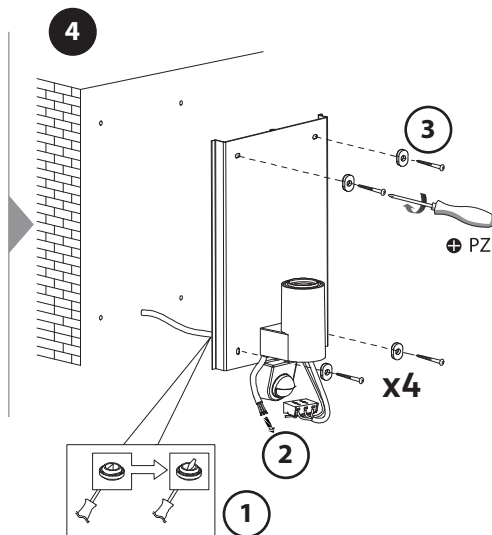
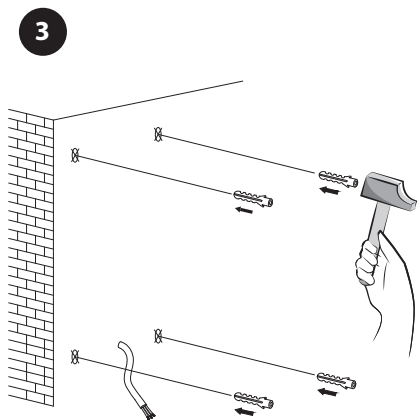
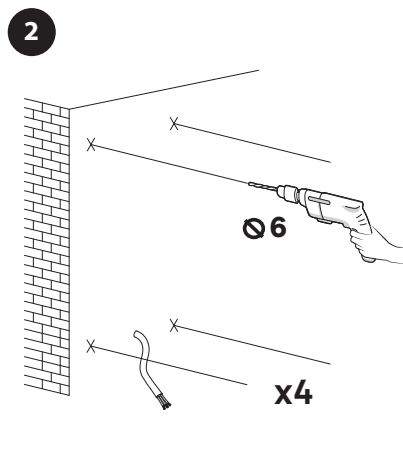
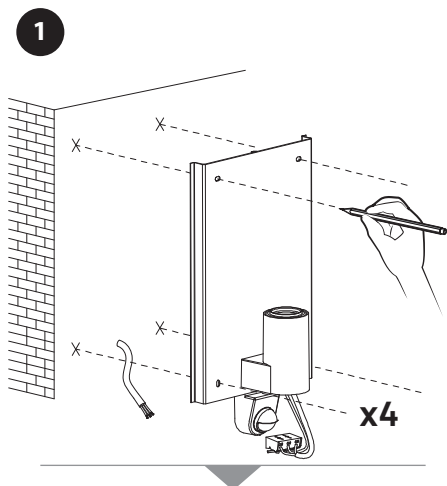




1

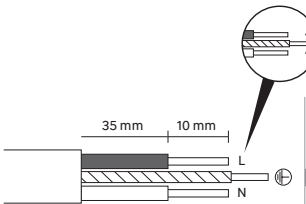
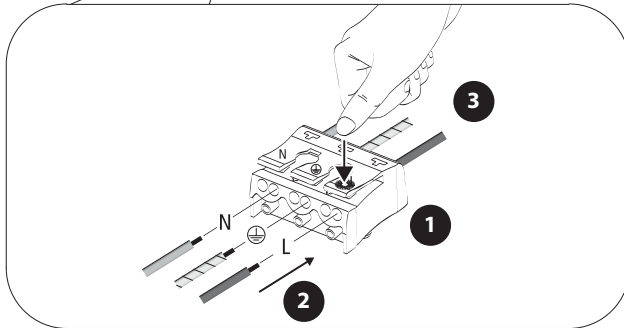
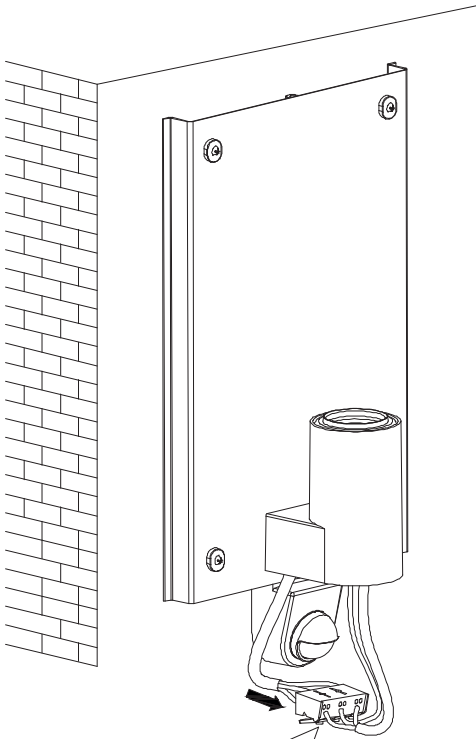


2



FR - Utiliser des vis et des chevilles adaptées à votre support. / **ES** - Utilice tacos y tornillos adecuados al soporte. / **PT** - Utilize buchas e parafusos adequado ao seu suporte. / **IT** - Utilizzare viti e tasselli adatti per il retro. / **GR** - Χρησιμοποιήστε βίδες και βύσματα που ταιριάζουν στην επιφάνεια στήριξης. / **PL** - Należy użyć śrub i kołków odpowiednich dla podłoża. / **UA** - Використовуйте гвинти та шканти, призначені для задньої поверхні. / **RO** - Utilizați șuruburi și dibluri adecvate pentru suportul dvs. / **BR** - Use parafusos e buchas adequados para seu suporte. / **NL** - Gebruik schroeven en pluggen die geschikt zijn voor uw ondergrond. / **DE** - Verwenden Sie für Ihre Unterlage geeignete Schrauben und Dübel. / **EN** - Use screws and dowels suited to your backing.

3



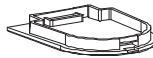
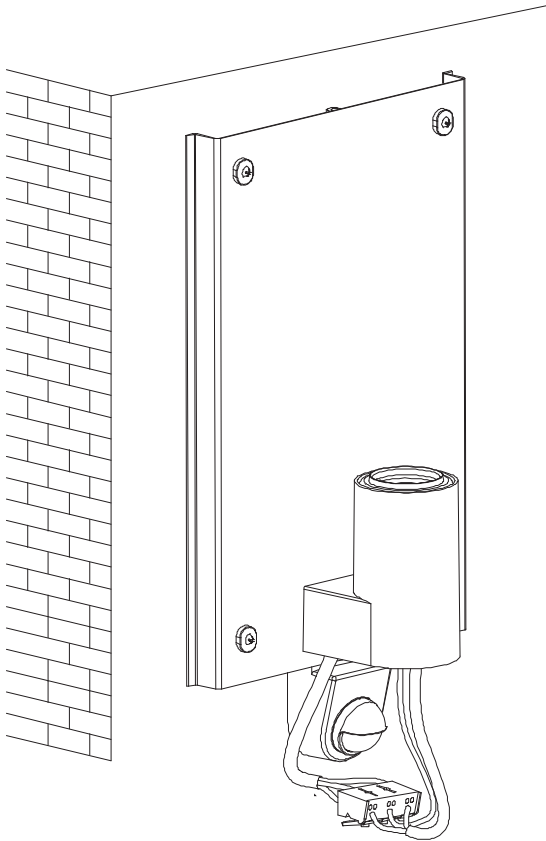
0.75mm²
->1.5mm²

FR: Bleu / ES: Azul / PT: Azul / IT: Blu / EL: Μπλε
N = / PL: Niebieski / UA: Синій / RO: Albastru / BR: Azul
/ NL: Blauw / DE: Blau

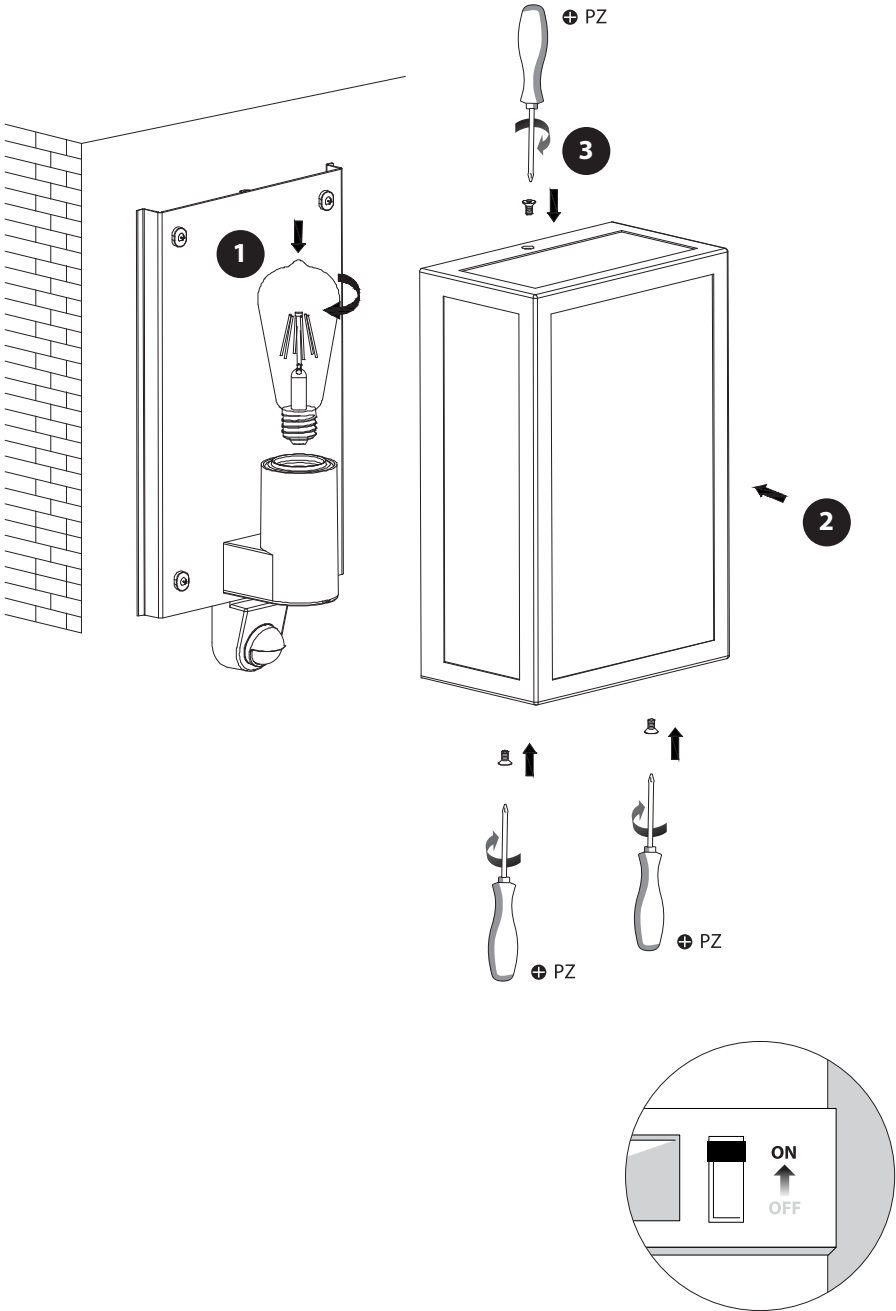
FR: Vert et jaune / ES: Verde y amarilla / PT: Verde e amarelo / IT: Verde e giallo
/ EL: πράσινο και κίτρινο / PL: Πράσινο και κίτρινο / UA: Зелений і жовтий
/ RO: Verde și galben / BR: Verde e amarelo / NL: Groen en geel / DE: Grün und Gelb
/ EN: Green and yellow

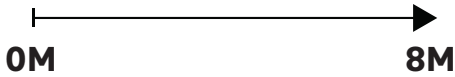
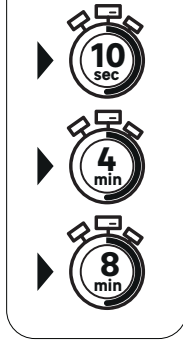
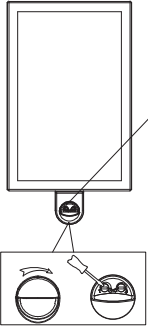
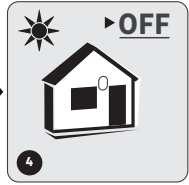
L = FR: Marron / ES: Marrón / PT: Castanho / IT: Marrone
/ EL: Καστανό / PL: Brązowy / UA: Коричневий
/ RO: Maro / BR: Marrom / NL: Bruin / DE: Braun / EN: Brown

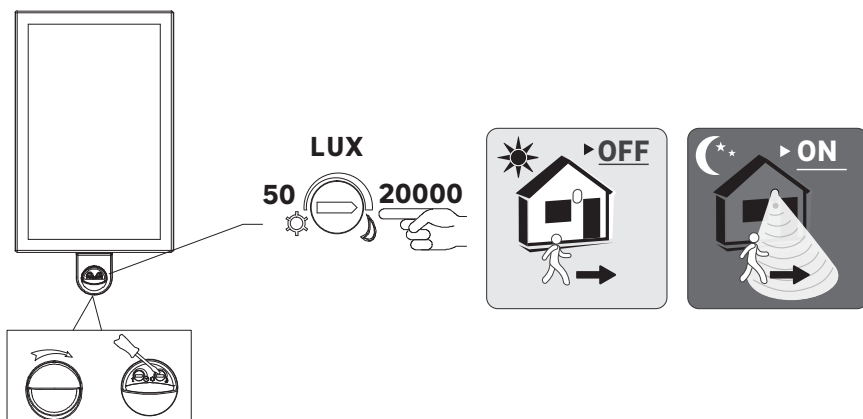
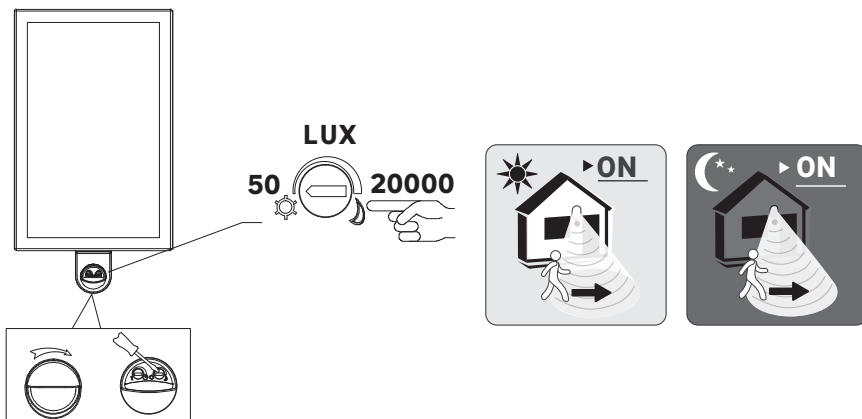
4



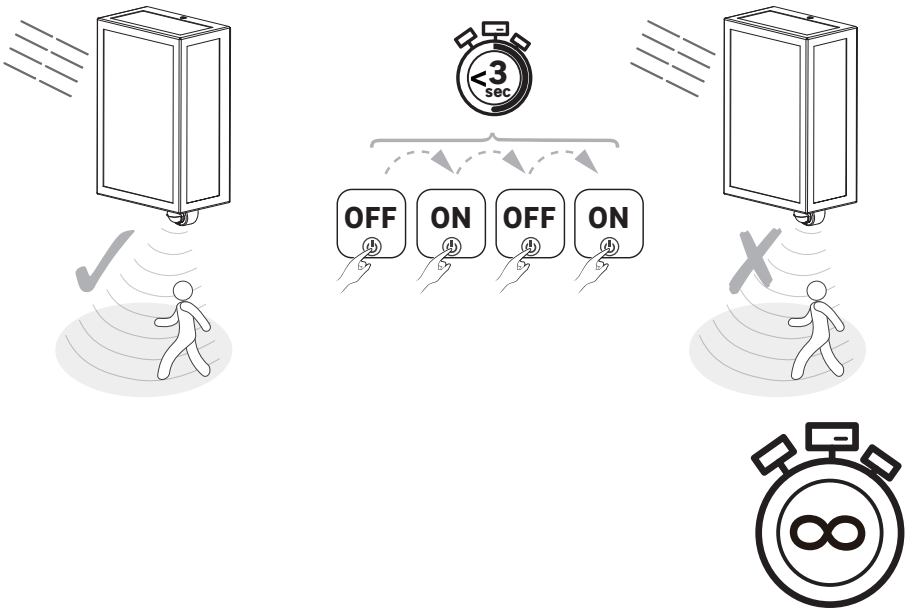
5



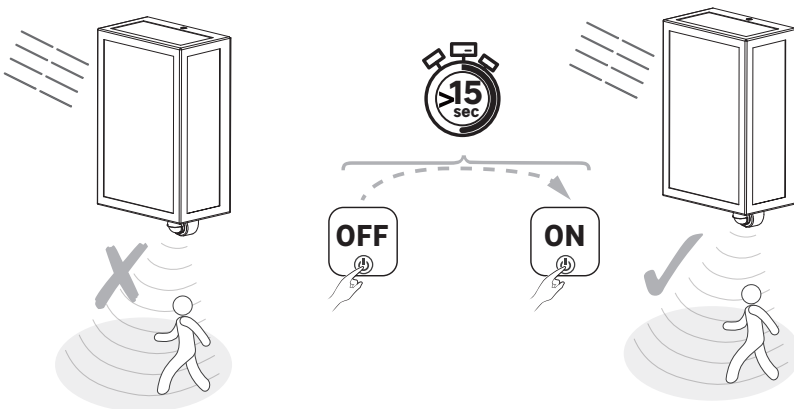




Activate sensor override mode Aktivieren Sie den Sensor-Override-Modus/Activer le mode prioritaire du capteur
Activeer de sensoroverride-modus/Attiva la modalità di override del sensore/Activar el modo de anulaci3n del sensor
Aktiválja az érzékel3 felülírási módját/Aktywuj tryb nadpisania czujnika



De-activate sensor override mode Deaktivieren Sie den Sensor-Override-Modus/Désactiver le mode
prioritaire du capteur/Sensor-override-modus deactiveren/Disattivare la modalità di esclusione del sensore
Desactivar el modo de anulaci3n del sensor/Kapcsolja ki az érzékel3 felülírási módját/Dezaktywuj tryb nadpisania czujnika





Made in China
Країна походження: Китай

EU - ADEO Services - 135 Rue Sadi Carnot - CS00001 - 59790 RONCHIN - FRANCE
www.product-regulatory.adeoservices.com

UA Виробник: ТОВ "Адео Сервісез С.А.", вул. Саді Карно, СС 00001, 59790 Роншен, Франція.
Імпортер: ТОВ "Леруа Мерлен Україна", 04201 Україна, м.Київ, вул. Полярна 17А, +380 44 498 46 00. Імпортер приймає претензії від споживачів щодо товару, а також проводить його ремонт, технічне і гарантійне обслуговування

BR LEROY MERLIN COMPANHIA BRASILEIRA DE BRICOLAGEM CNPJ: 01.438.784/0001-05
Rua Pascoal Pais, nº. 525, 6º andar cj 61 a 64, Vila Cordeiro, São Paulo - SP. CEP: 04581-060
CALM (Central de Atendimento Leroy Merlin) Capitais 4020-5376 Demais Regiões 0800-0205376

ZA Imported by Adeo South Africa (PTY) LTD T/A Leroy Merlin, Hosted in Leroy Merlin Fourways Store 35 Roos Street, Witkoppen Ext 97, Sandton, 2191 Johannesburg, Gauteng, South Africa.
Tel: +27 10 493 8000 Email: contact@leroymerlin.co.za.



Points de collecte sur www.quefairedemesdechets.fr
Privilégiez la réparation ou le don de votre appareil !