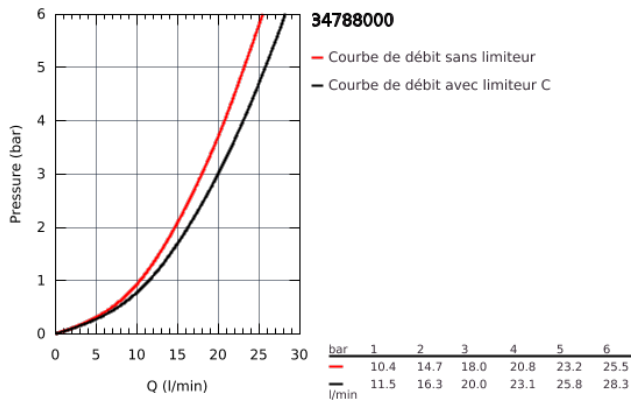
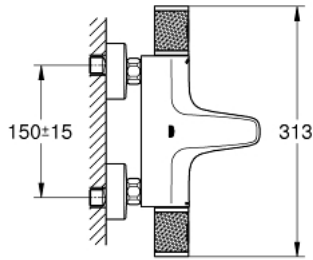
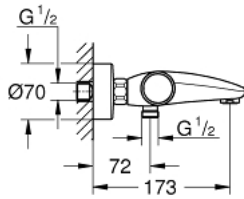


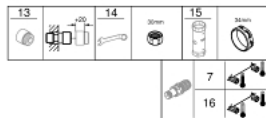
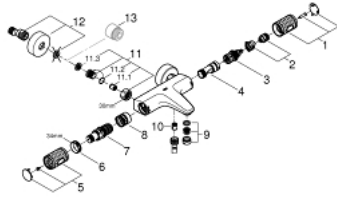
## 34 788 000 MITIGEUR THERMOSTATIQUE BAIN / DOUCHE 1/2



### DESCRIPTION DU PRODUIT

- Montage mural apparent
- **GROHE CoolTouch** Minimise les risques de brûlures
- **GROHE StarLight** Chrome éclatant et durable
- **GROHE TurboStat** Régulation de la température quasi-instantanée et sécurité anti-brûlures en cas de coupure d'eau froide
- **GROHE ProGrip** avec surface moletée
- **GROHE SafeStop** butée à 38°C
- **GROHE EcoJoy** économie d'eau
- **GROHE Aquadimmer Eco** avec des fonctions multiples:
  - - Réglage du débit
  - - Bouton économie intégré avec butée éco pour douche
  - - Inverseur pour 2 sorties
- Robinet d'arrêt intégré
- Départ de douche 1/2" par le dessous
- Mousseur
- Clapets anti-retour intégrés
- Raccords en S
- Filtres intégrés
- Rosace en métal
- Protégé contre les retours d'eau

## 34 788 000 MITIGEUR THERMOSTATIQUE BAIN / DOUCHE 1/2



### PIÈCES DÉTACHÉES

- 2: Butée (N ° de commande 47977000)
- 3: Aquadimmer (N ° de commande 12433000)
- 3.1: Joint torique 35 x 2 (N ° de commande 0305600M)
- 4: conduite d'eau (N ° de commande 47751000)
- 5: Poignée d'arrêt (N ° de commande 49160000)
- 6: Bague de fixation (N ° de commande 47743000)
- 7: Cartouche thermostatique compacte 1/2" (N ° de commande 47439000)
- 8: conduite d'eau (N ° de commande 47975000)
- 9: Mousseur (N ° de commande 13952000)
- 10: Clapets anti-retours (N ° de commande 08565000)
- 10: Poignée d'arrêt (N ° de commande 49162000)
- 11: Clapets anti-retours (N ° de commande 47189000)
- 11.1: filtre à impuretés (N ° de commande 0726400M)
- 11.2: Clapets anti-retours (N ° de commande 08565000)
- 11.3: Joint torique 17 x 2 (N ° de commande 0305500M)
- 12: Raccord S mural (N ° de commande 12662000)
- 13: Rallonge 3/4" 20 mm (N ° de commande 0713000M)\*
- 14: Clé spéciale (N ° de commande 19377000)\*
- 15: Clé (N ° de commande 19332000)\*
- 16: Cartouche GROHE TurboStat 1/2" (N ° de commande 47175000)\*

\*Accessoires spéciaux