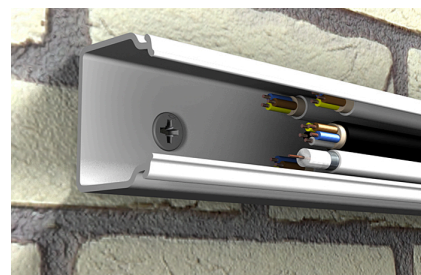


La cheville à frapper pour une installation simple et rapide



MATÉRIAUX

- Béton
- Brique silico-calcaire pleine
- Brique
- Pierre naturelle
- Bloc plein en béton léger
- Béton cellulaire
- Carreaux de plâtre
- Brique à perforations verticales
- Brique silico-calcaire perforée
- Bloc creux de béton léger

AGRÈMENTS



AVANTAGES

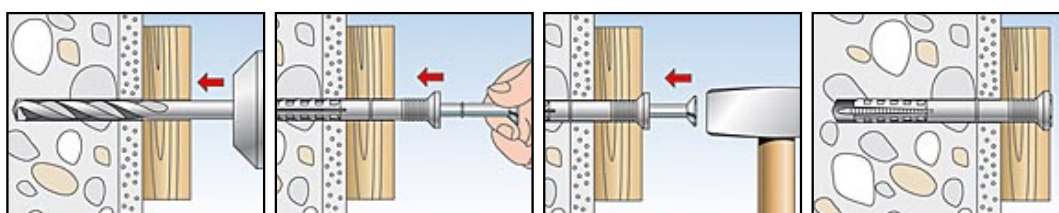
- Le montage rapide au marteau réduit les efforts et permet une installation en série économique.
- La butée interne évite l'expansion prématurée (blocage) de la cheville et assure un montage sans problèmes.
- Le filetage du clou et l'empreinte cruciforme permettent le dévissage de la vis et un démontage ultérieur.
- La vaste gamme de diamètres, longueurs utiles et formes de tête permet de trouver la cheville adaptée à chaque fixation.

APPLICATIONS

- Structures secondaires en bois et en métal
- Raccords de murs ou profilés pour cloison plâtre
- Revêtements minces
- Tôle
- Colliers pour câbles et tuyauteries
- Bandes perforées

FONCTIONNEMENT / MONTAGE

- La cheville à frapper N convient pour le montage traversant.
- La cheville s'expande dans deux directions lorsque le clou est enfoncé et s'ancre de façon sûre dans le matériau de construction.
- Pour la fixation de structures légères en bois, il est recommandé d'utiliser les chevilles à tête fraisée ; pour les constructions métalliques, utiliser la cheville avec tête plate et en cas de trous oblongs, la cheville avec tête ronde.

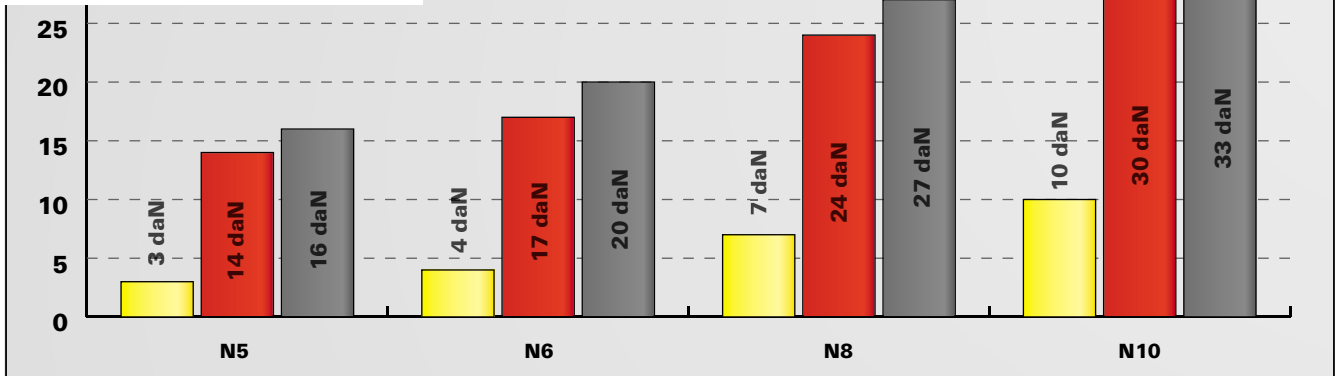
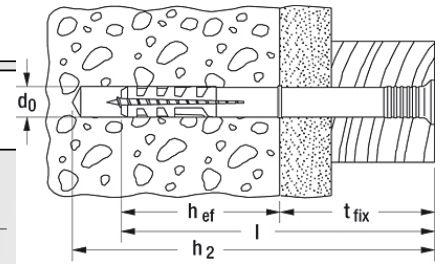


DONNÉES TECHNIQUES



γ_{Nadm}
que la cheville est posée avec les vis fournies.

Brique pleine
Cheville à frapper N



Pour les caractéristiques exactes de résistance et de pose, il convient de se référer à la fiche technique du produit.
Les charges indiquées tiennent compte de coefficients de sécurité.