

Bonde CLIC CLAC universelle pour lavabo ou bidet

1. Description

Bonde CLIC-CLAC universelle à montage rapide pour insertion dans un siphon 1"1/4 de lavabo ou de bidet



2. Caractéristiques

Avant



Après



*En moins d'une minute!
Ouvre et ferme en un clic!*



-Référence :
800106

-

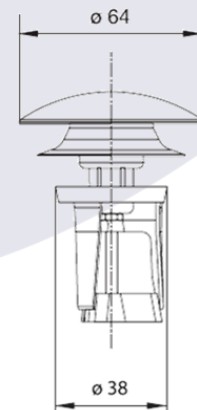
- Matière :
POM + inox

- Couleur :
Chromé

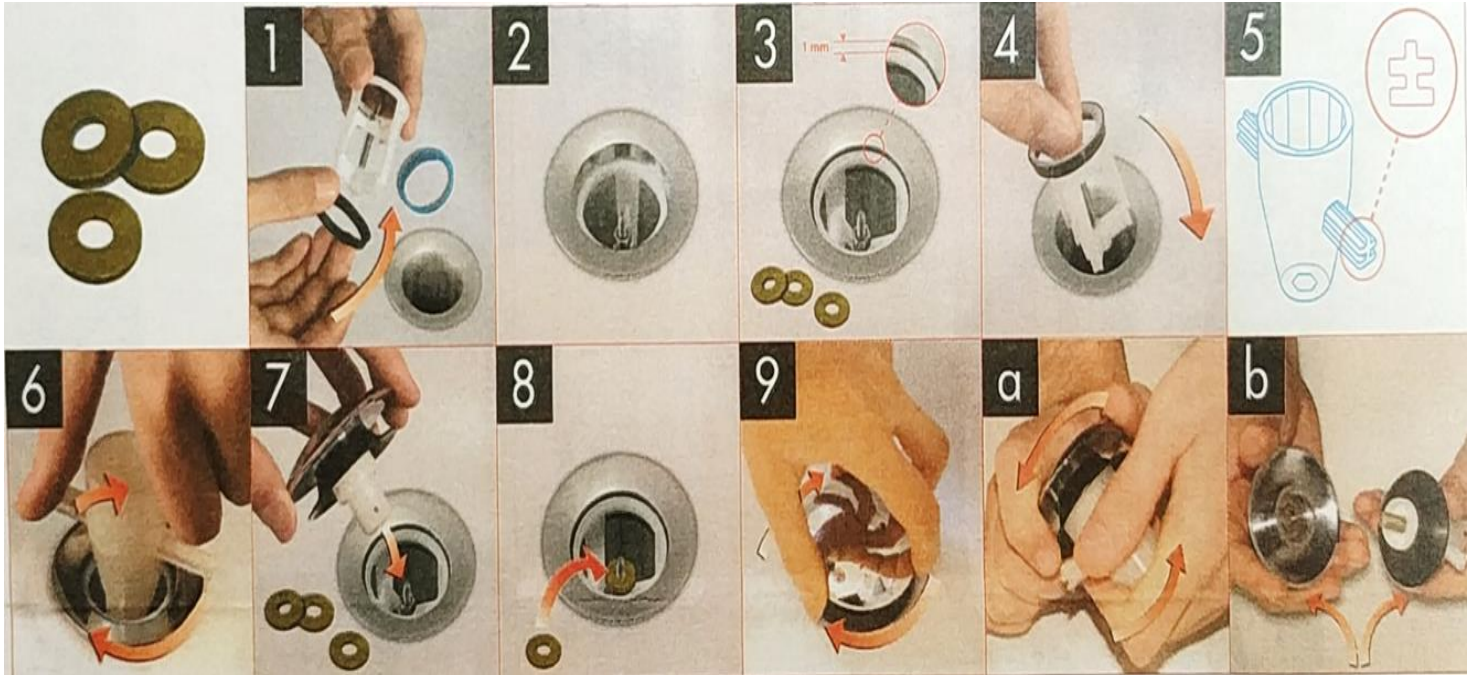
- Divers :
3 bagues d'adaptation de différentes couleurs en fonction du diamètre de la bonde .

Noire : Grand / Bleue : moyen / vert : petit / sans adaptateur : très petit

3 bagues d'adaptation de différentes couleurs en fonction du diamètre de la bonde



3. Montage



- 1) Introduire le panier afin de voir s'il est nécessaire d'utiliser l'une des trois bagues d'adaptation fournies avec le système. Choisir la bague d'adaptation de façon à ce que le panier entre sur environ 1 mm à l'intérieur de la bonde. Ne pas utiliser de bagues d'adaptation si le trou de la bonde est très petit
- 2) Exemple de positionnement erroné du panier : veuillez utiliser une bague d'adaptation plus grande
- 3) Exemple de positionnement correct du panier. Les rondelles de laiton peuvent être utilisées pour régler la fermeture du bouchon
- 4) Introduire le panier avec l'expansor dans la bonde (avec la bague d'adaptation correcte)
- 5) Introduire l'entretoise pour la poignée de la clé fournie à cet effet comme indiqué sur la figure
- 6) Visser l'écrou sans forcer
- 7) Visser le bouchon à fond
- 8) En cas de mauvais fonctionnement, utiliser les rondelles (si le bouchon ne se ferme pas lorsque l'on appuie)
- 9) Visser le bouchon jusqu'à ce qu'il se bloque dans le pivot.

4. Entretien

En cas de problème de fonctionnement dû à la saleté, ouvrir le dispositif à ressort à l'aide de la clé fournie à cet effet, puis laver et nettoyer les composants présents à l'intérieur