

# NOTICE D'INSTALLATION SPOT A ENCASTRER LED CCT

Réf. 0699 Type : CYG25A-0060B6C1-1

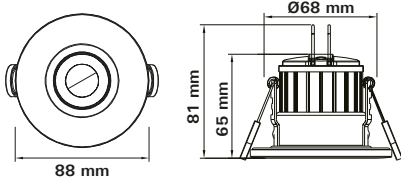
## LED 8,5 W 600 lm

Ce produit contient une source lumineuse de classe d'efficacité énergétique D.

Ne pas regarder directement le faisceau de la led  
**IRC** 80    **PF** 0,92    **60°**    **Instant 100%**    **50000 heures**

### CHANGEMENT DE TEMPERATURE DE COULEUR 3 positions 2700 K - 3200 K - 4000 K

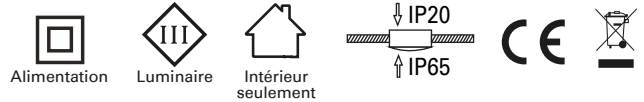
**▲ Réglage à effectuer HORS TENSION**  
Commutateur de sélection sous l'anneau à côté de la lentille.



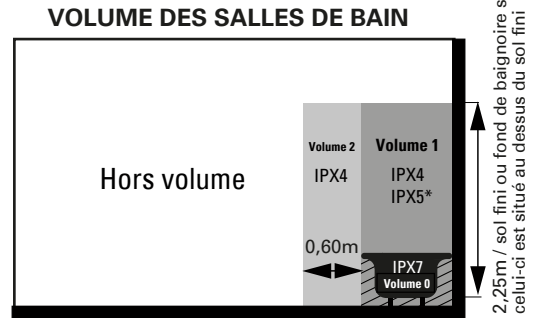
Alimentation à courant constant  
Primaire : 220-240V~50/60Hz  
Secondaire : 5.70-6.75W 300mA  
Umax < 30Vdc

Fonctionne avec un variateur de lumière à coupure fin de phase

Recouvrable de matériau isolant en rouleau uniquement, coté « kraft » posé sur le spot. Mettre les anneaux écarteur à l'arrière du spot en position verticale pour créer un espace avec le rouleau (voir schéma)



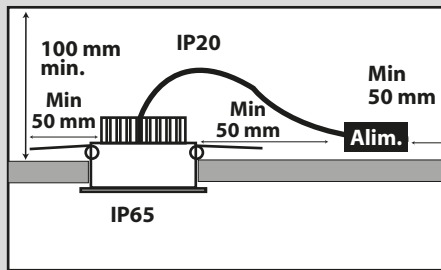
**IP65 = Compatible VOLUME 1, 2 et HORS VOLUME avec l'alimentation située dans le HORS VOLUME\***



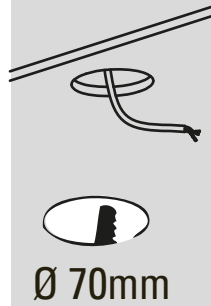
\* L'espace situé au dessus d'un faux plafond fermé et non démontable est considéré HORS VOLUME  
- Se reporter à la norme d'installation NF C15-100 partie 7-701 pour tout autre configuration

Toutes les opérations indiquées ci-dessous doivent être effectuées hors-tension.  
Faire installer ce produit par un électricien professionnel et conformément à la norme d'installation NF C15-100.  
Respecter impérativement l'implantation géométrique, le schéma de raccordement.

### IMPLANTATION GEOMETRIQUE



### PERCAGE

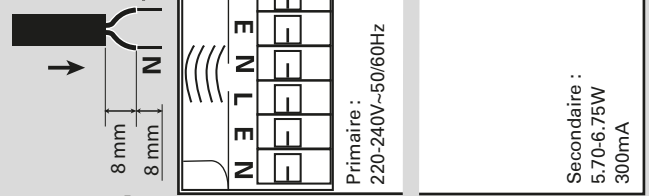


1

### RACCORDEMENT

Insérer le câble d'alimentation 230V~ 50Hz  
Type de câble requis : double isolation de 0.5 mm<sup>2</sup> (H03VV-F) à 1.5 mm<sup>2</sup> (H05 RN-F)

N = fil bleu / Neutre  
L = fil marron / Phase  
E = pour fil libre

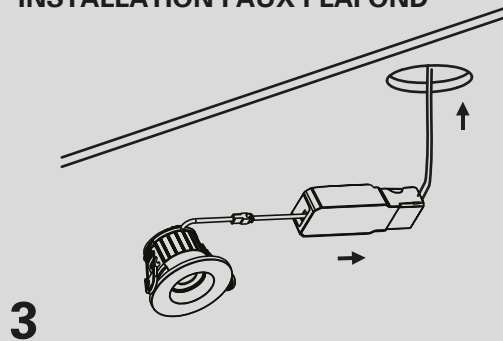


2

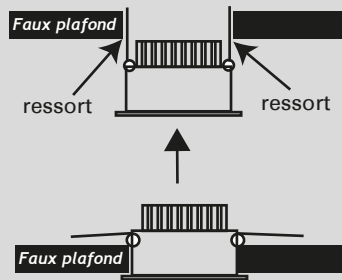
### MISE EN SERIE

10 spots max. par ligne d'alimentation

### INSTALLATION FAUX PLAFOND



3

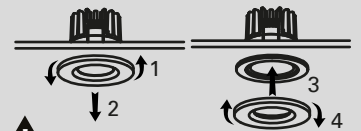


4

Pousser Bien plaquer le spot au plafond pour une bonne étanchéité

### ACCESSOIRE

Anneau noir mat inclus



ATTENTION à ce que le joint d'étanchéité soit bien positionné

### AVERTISSEMENTS ET CONSIGNES DE SECURITE

- La ligne d'alimentation doit être protégée par un dispositif de protection des circuits (fusible, disjoncteur, ...) conformément aux règles d'installation des luminaires de classe II définies dans la norme d'installation électrique NF C15-100. Si de plus le luminaire est installé dans un environnement humide, la ligne d'alimentation devra être protégée par un disjoncteur différentiel résiduel à haute sensibilité (DDRHS) de 30 mA max.  
- Le spot doit être complètement éteint et refroidi avant toute manipulation  
- Le câble ou le cordon extérieur souple de ce luminaire ne peut pas être remplacé; si le câble est endommagé, le luminaire doit être détruit.

- La source lumineuse LED et son alimentation contenues dans ce luminaire ne doivent être remplacées que par le fabricant ou son agent de maintenance ou une personne de qualification équivalente.

- Produit soumis à la directive DEEE. Il ne doit pas être jeté en poubelle domestique mais rapporté à un centre agréé pour le retraitement des déchets électriques et électroniques.



Points de collecte sur [www.quefairedemesdechets.fr](http://www.quefairedemesdechets.fr)  
Privilégiez la réparation ou le don de votre appareil!