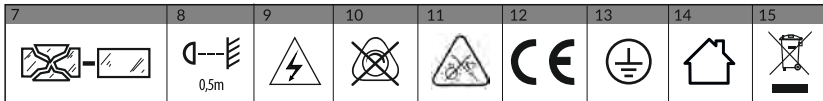


FR PEEGEL LED Applique pour miroir
Instructions d'utilisation

EN PEEGEL LED Mirror light
Operating Instruction

Model: AD-OM-6122L4

08/2021



FR PEEGEL LED Applique pour miroir
Instructions d'utilisation

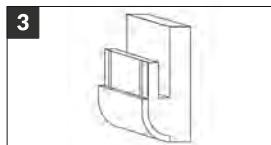
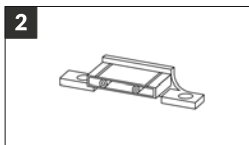
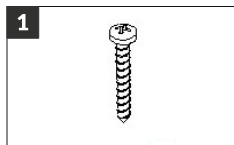
Conseils pour une utilisation sûre

Avant d'utiliser l'appareil, veuillez lire attentivement ce manuel et le gardez pour référence future. Toute réparation ou modification non autorisée annulera la garantie. Le fabricant n'est pas responsable des dommages pouvant résulter d'une mauvaise installation ou d'une utilisation incorrecte d'un produit. **L'installation de l'appareil doit être faite par une personne expérimentée et familiarisée avec les réglementations d'installation en vigueur dans un pays donné ou par un électricien.** En raison que la spécification technique est soumise à des modifications constantes, le fabricant se réserve le droit d'apporter des modifications aux caractéristiques du produit et d'introduire d'autres solutions de conception qui ne détériorent pas les paramètres et la façon d'utilisation du produit. Pour des informations supplémentaires et une assistance technique visitez notre site Internet www.support.adviti.pl. Orno-Logistic Sp. z o.o. n'est pas responsable des conséquences du non-respect de ce manuel. L'entreprise Orno-Logistic Sp. z o.o. se réserve le droit d'apporter des modifications au manuel - la version actuelle peut être téléchargée sur www.support.adviti.pl. Tous les droits de traduction / interprétation et les droits d'auteur de ce manuel sont réservés.

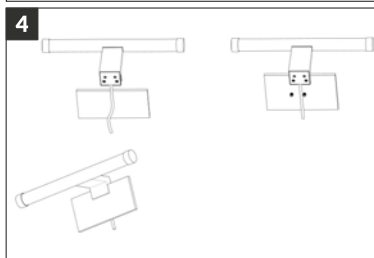
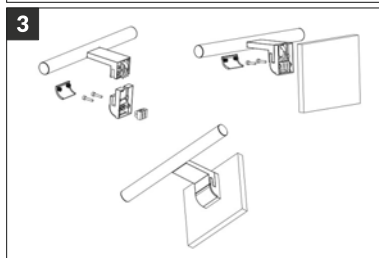
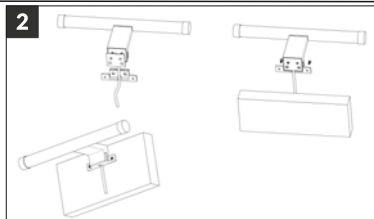
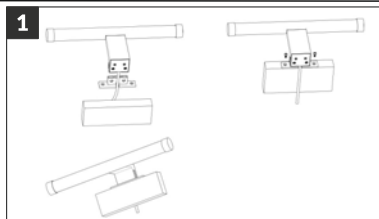
1. Ne pas plonger l'appareil dans l'eau ou d'autres liquides, ne pas jeter au feu, ne pas démonter.
2. Ne couvrez pas l'appareil lors de son utilisation.
3. N'utilisez pas l'appareil lorsque le boîtier est endommagé.
4. N'ouvrez pas l'appareil et ne le réparez pas vous-même.
5. N'utilisez pas l'appareil contrairement à son utilisation prévue.
6. Le produit n'est pas démontable. Lorsque la source de lumière est endommagée, elle ne peut pas être réparée.
7. Remplacez immédiatement une verrière, un écran ou un verre de protection qui est fissuré ou endommagé.
8. La distance minimale qu'un luminaire peut avoir par rapport aux lieux et objets éclairés.
9. Risque d'électrocution.
10. Ne fonctionne pas avec les gradateurs.
11. Ne regardez pas directement les LED allumées.
12. Le produit est conforme à la norme CE.
13. Classe de protection I.
14. Pour un usage intérieur.

15. Informations sur le recyclage. Chaque ménage est un utilisateur d'équipements électriques et électroniques et donc un producteur potentiel de déchets dangereux pour l'homme et l'environnement du fait de la présence de substances, mélanges et composants dangereux dans les équipements. D'autre part, les déchets d'équipements sont une matière précieuse à partir de laquelle nous pouvons récupérer des matières premières telles que le cuivre, l'étain, le verre, le fer et autres. Le symbole d'une poubelle barrée d'une croix placée sur l'équipement, l'emballage ou les documents qui y sont joints indique la nécessité d'une collecte sélective des déchets d'équipements électriques et électroniques. Les produits ainsi marqués, sous peine d'amende, ne peuvent être éliminés avec les déchets ordinaires avec les autres déchets. Le marquage signifie également que l'équipement a été mis sur le marché après le 13 août 2005. Il est de la responsabilité de l'utilisateur de remettre les équipements usagés à un point de collecte désigné pour un traitement approprié. L'équipement usagé peut également être retourné au vendeur en cas d'achat d'un nouveau produit en quantité n'excédant pas celle de l'équipement neuf acheté du même type. Les informations sur le système de collecte des déchets d'équipements électriques sont disponibles au point d'information du magasin et au bureau municipal. Une manipulation correcte des équipements de traitement des déchets permet d'éviter les conséquences négatives pour l'environnement et la santé humaine!

ACCESSOIRES



MONTAGE / INSTALLATION



Description et utilisation

Grâce à sa forme allongée, le luminaire miroir à LED PEEGEL fournit un éclairage uniforme et le rendement lumineux reste élevé malgré sa faible consommation d'énergie. Le haut degré de protection (IP44), offre une protection suffisante contre la poussière et l'humidité. Conçu en fonction des dernières tendances. Il allie la simplicité de la forme à la fonctionnalité contemporaine.

Installation

Remarque : lors de la connexion de l'appareil, assurez-vous que l'alimentation principale est éteinte.

1. Déterminez l'endroit où les luminaires seront installés.
2. Vérifiez que les câbles sont d'une longueur suffisante
3. Fixez le boîtier à l'aide de vis.
4. Connectez l'appareil au réseau.
5. Vérifiez le fonctionnement de l'appareil.

Tension d'alimentation : 230V~, 50Hz ; connectez le fil marron au fil de phase L. Connectez le fil bleu au fil neutre N.

Caractéristiques Techniques

Tension nominale: 230V~, 50Hz

Puissance: 9W

Flux lumineux: 810lm

Source de lumière: LED SMD

Temp. de couleur: 4000K

Indice de rendu des couleurs Ra/CRI: 80

Durée de vie L70/B50: 20 000h

Teinte de couleur (désignation): blanc neutre

Indice de protection: IP44

Matériaux du boîtier: plastique + acrylique

Dimensions: 600x110x42mm

Net poids: 0,81kg

Nettoyage et maintenance

La maintenance doit être effectuée avec une alimentation électrique coupée. Nettoyez uniquement avec des tissus délicats et secs. N'utilisez pas de nettoyeurs chimiques. Ne couvrez pas le produit. Assurer l'accès libre de l'air. Protégez les cordons d'alimentation contre l'écrasement, le frottement, la flexion excessive et d'autres actions qui pourraient endommager l'isolation.

Directions for safety use

Before using the device, read this Operating Instruction and keep it for future use. Any repair or modification carried out by yourselves results in loss of guarantee. The manufacturer is not responsible for any damage that can result from improper device installation or operation. In view of the fact that the technical data are subject to continuous modifications, the manufacturer reserves a right to make changes to the product characteristics and to introduce different constructional solutions without deterioration of the product parameters or functional quality. Additional information and technical support related to the product is available at www.support.adviti.pl. Orno-Logistic Sp. z o.o. holds no responsibility for the results of non-compliance with the provisions of the present Manual. Orno Logistic Sp. z o.o. reserves the right to make changes to the Manual - the latest version of the Manual can be downloaded from www.support.adviti.pl. Any translation/interpretation rights and copyright in relation to this Manual are reserved.

1. Do not immerse the device in water or other liquids, do not throw it into fire, do not disassemble it.
2. Do not cover the device during its operation.
3. Do not operate the device when its housing is damaged.
4. Do not open the device and do not repair it by yourselves.
5. Do not use the device contrary to its dedication.
6. The product cannot be dismantled. If the light source is damaged, it cannot be repaired.
7. The chipped globe, screen or protective shield must be replaced immediately.
8. The minimal distance of a light fixture (its light source) from the spots and objects that it's illuminating.
9. Risk of electric shock.
10. The product is not compatible with lighting dimmers.
11. Do not look at LEDs directly from up close.
12. Product compliant with CE standards.
13. Protection class I.
14. The product is suitable for indoor use.
15. Recycling information. Each household is a user of electrical and electronic equipment, and hence a potential producer of hazardous waste for humans and the environment, due to the presence of hazardous substances, mixtures and components in the equipment. On the other hand, used equipment is valuable material from which we can recover raw materials such as copper, tin, glass, iron and others. The weee sign placed on the equipment, packaging or documents attached to it indicates the need for selective collection of waste electrical and electronic equipment. Products so marked, under penalty of fine, cannot be thrown into ordinary garbage along with other waste. The marking means at the same time that the equipment was placed on the market after August 13, 2005. It is the responsibility of the user to hand the used equipment to a designated collection point for proper processing. Used equipment can also be handed over to the seller, if one buys a new product in an amount not greater than the new purchased equipment of the same type. Information on the available collection system of waste electrical equipment can be found in the information desk of the store and in the municipal office or district office. Proper handling of used equipment prevents negative consequences for the environment and human health!

Intended use/purpose

The PEEGEL LED mirror luminaire, thanks to its elongated shape, ensures even illumination, and the power of the emitted light remains high, despite low energy consumption. The high degree of protection (IP44) provides sufficient protection against dust and moisture. Designed according to the latest trends. It combines simplicity of form with contemporary functionality.

Installation

Notice: when installing the device, please make sure that the main power source has been switched off.

1. Select a place for luminaire installation.
2. Please check, if the length of the wires is sufficient.
3. Use screws to install the luminaire.
4. Switch on the power.
5. Test the device.

Input voltage: 230VAC; brown wire connects to live wire L. Blue wire connects to neutral wire N

Technical data

Nominal voltage: 230V~, 50Hz

Power: 9W

Luminous flux: 810lm

Light source: LED SMD

Color temperature: 4000K

Color rendering index Ra/CRI: 80

Lifespan L70/B50: 20 000h

Light color (designation): neutral white

Ingress protection IP: IP44

Material: plastic + acrylic

Dimensions: 600x110x42mm

Net weight: 0.81kg

Safety and maintenance

Any maintenance shall be carried out after the power source has been switched off.

Clean with dry and delicate cloths only. Do not use chemical cleansers. Do not cover the product. Provide free air access.

Protect the power cables from crushing, abrasion, excessive bending and other activities that may damage the insulation.