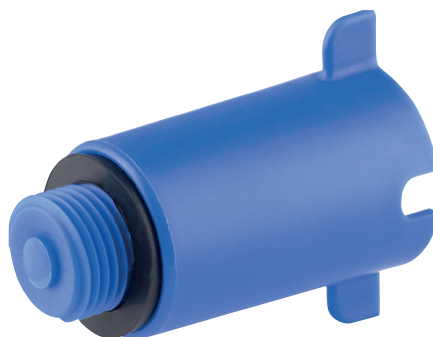


▶ BOUCHONS DE CHANTIER

ROUGE OU BLEU



M1/2



JOINT CAOUTCHOUC
INTÉGRÉ

APPLICATION

Bouchons de chantier permettant de boucher provisoirement les tubes pour :

- éviter tout dépôt d'impuretés pendant la réalisation des travaux
- réaliser des tests en pression avant la mise en eau de l'installation (recommandé pour une installation en anascasté par ex.)

Disponible en rouge ou en bleu pour identifier facilement le circuit d'eau froide et le circuit d'eau chaude.

AVANTAGES DU PRODUIT

- Disponible en rouge ou en bleu pour identifier facilement l'eau chaude et l'eau froide
- Joint en caoutchouc intégré pour assurer l'étanchéité
- Excellente préhension du bouchon grâce à ses deux ailettes latérales

DESCRIPTIF TECHNIQUE

FILETAGE DE SORTIE : M15x21 (1/2)

LONGUEUR : 65 mm

MATIÈRE : PVC, Caoutchouc

RÉFÉRENCIEMENT

| RÉFÉRENCE | GENCOD | DÉSIGNATION |
|-----------|---------------|--------------------------------|
| 8390 | 3369390083909 | Bouchon de chantier M1/2 Rouge |
| 8391 | 3369390083916 | Bouchon de chantier M1/2 Bleu |