

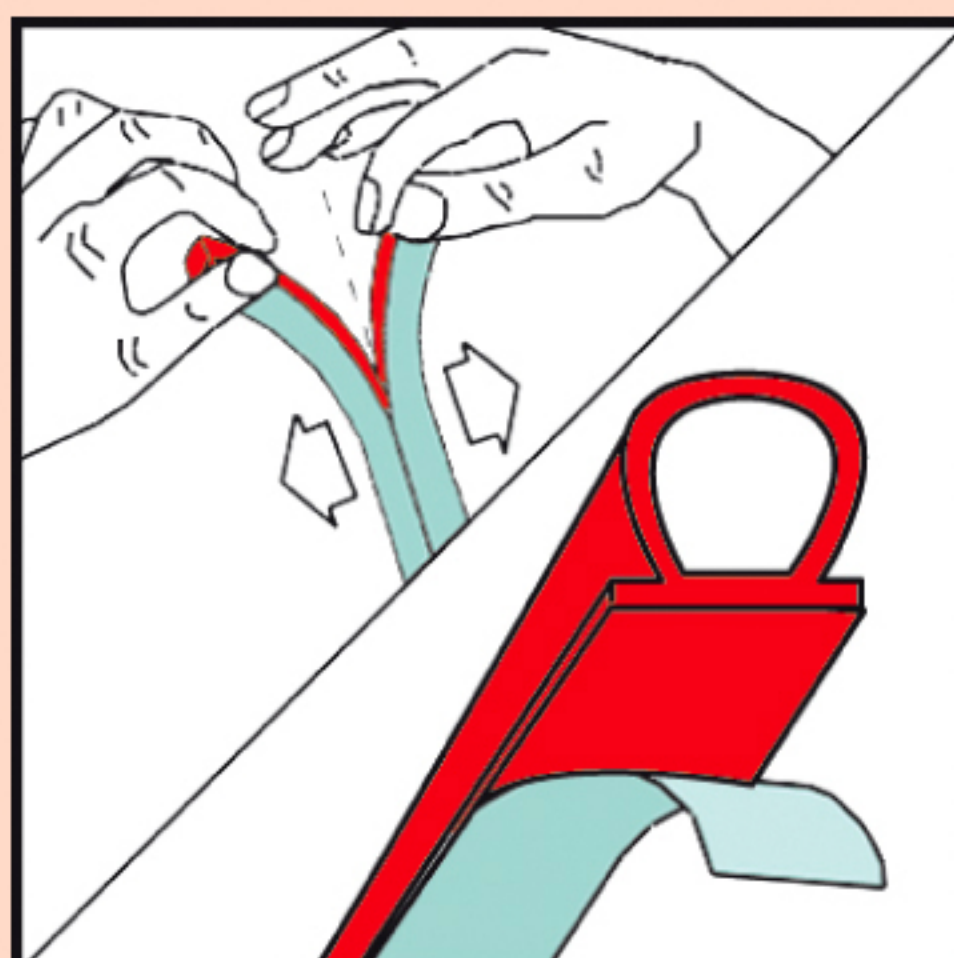
DEPAN'ISOL

JOINT D'ISOLATION

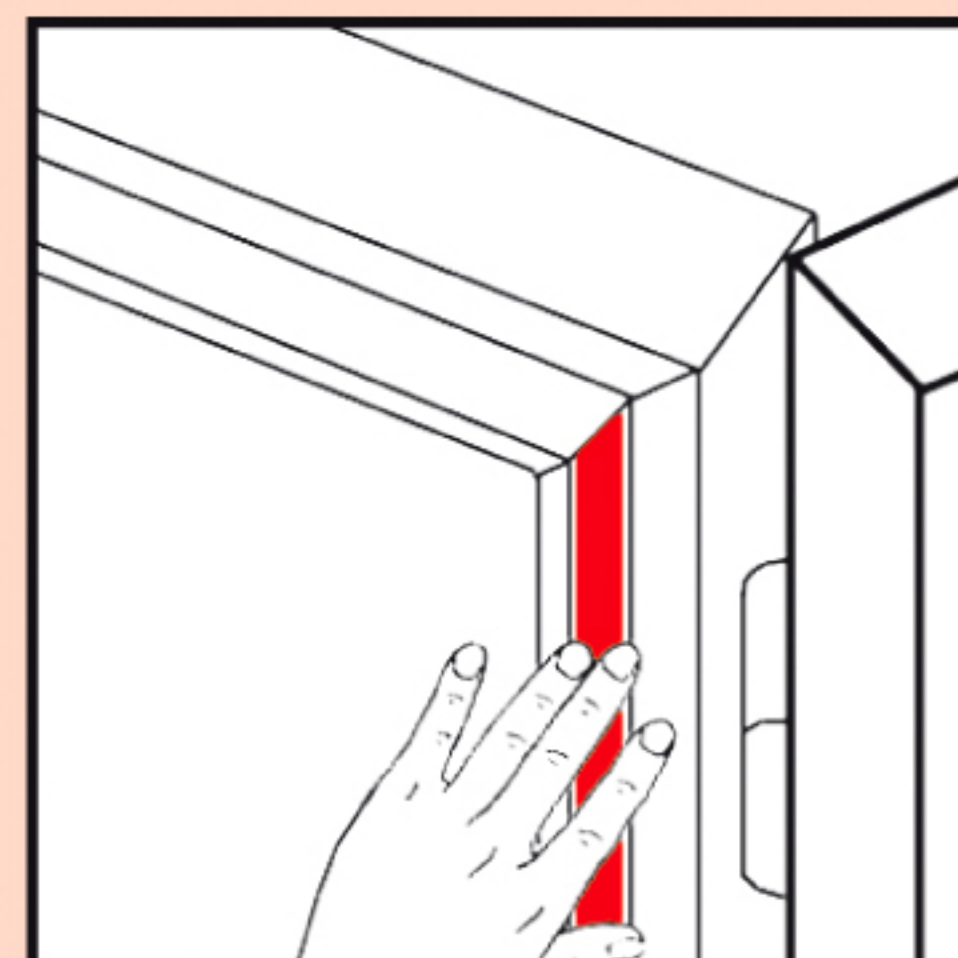
NOTICE DE POSE DU JOINT DE RÉNOVATION/RÉPARATION



Nettoyer la surface de fixation afin qu'elle soit propre, sèche et non grasse.



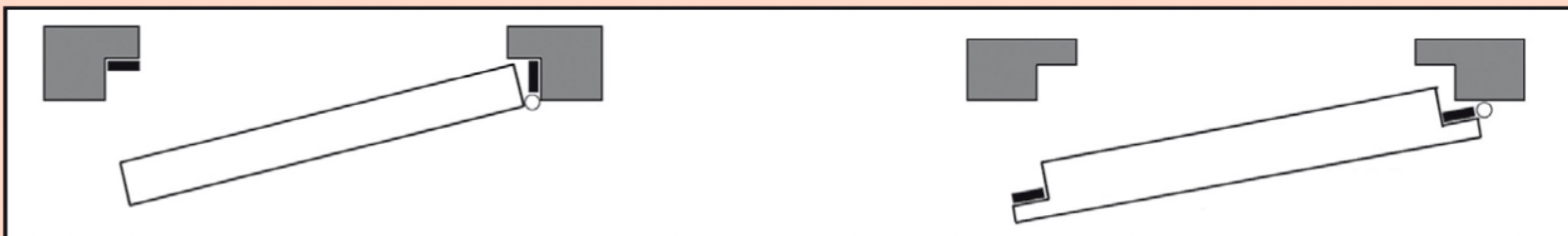
Retirer la protection de l'autocollant sur quelques centimètres.



Commencer la pose du haut vers le bas. Presser fortement le joint contre le support.

Température minimale de pose +7°C

POSITION DU JOINT SUR UNE PORTE OU UNE FENETRE



5m (2x2,5m)

Fabriqué et emballé en E.U.
France Calfeutrage – 10 rue G. Sand – 78112 Fourqueux