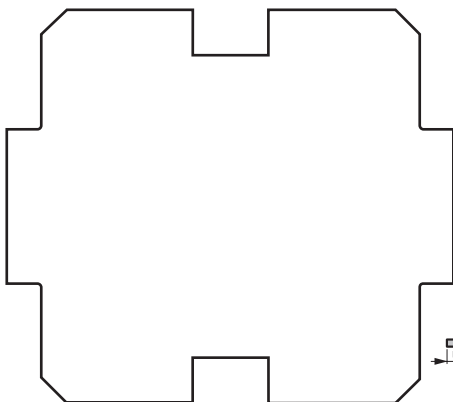


2 ans
GARANTIE

RECYCLABLE



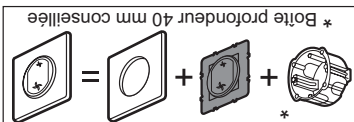
13 mm

Bornes auto



Fixation à vis Fixation à griffes

Pour régler la vitesse d'une VMC (Ventilation Mécanique Contrôlée)



* Boîte profondeur 40 mm conseillée

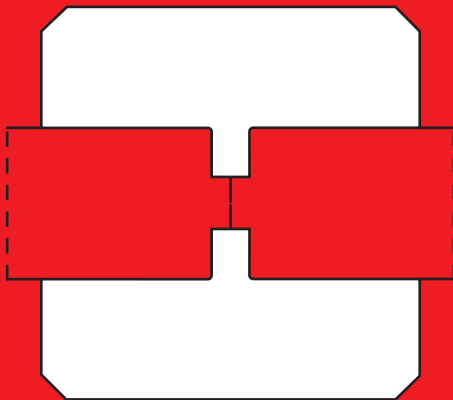
legrand® | www.legrandelectric.com

997 46



legrand®

COMMANDE DE VMC
Céline™

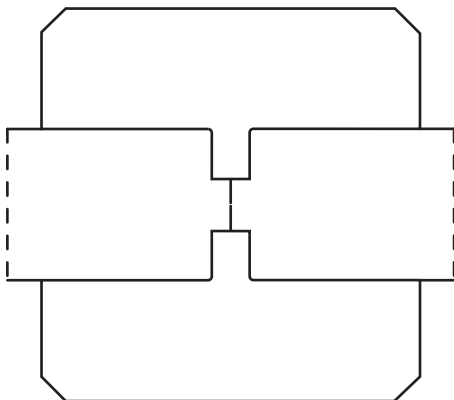




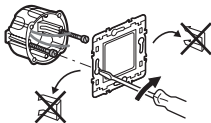
Ce produit doit être installé de préférence par un électricien qualifié. Une installation et une utilisation incorrectes peuvent entraîner des risques de choc électrique ou d'incendie.

Avant d'effectuer l'installation, lire la notice, tenir compte du lieu de montage spécifique au produit.

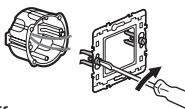
Ne pas ouvrir l'appareil. Tous les produits Legrand doivent exclusivement être ouverts et réparés par du personnel formé et habilité par Legrand. Toute ouverture ou réparation non autorisée annule l'intégralité des responsabilités, droits à remplacement et garanties. Utiliser exclusivement les accessoires de la marque Legrand. Avant toute intervention, couper le courant.



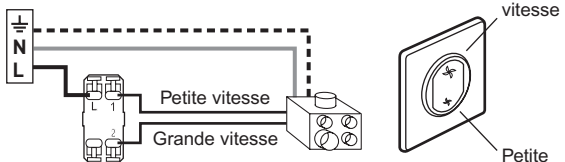
Fixation à vis



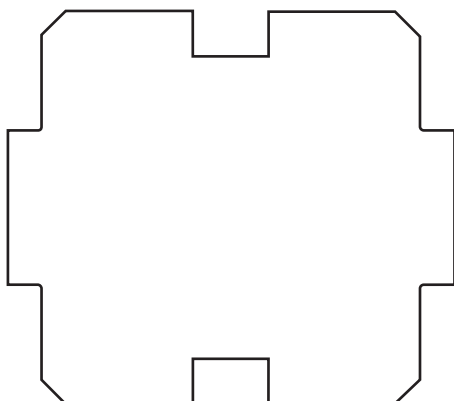
Fixation à griffes



N0065HE4/00 © Legrand 2006



10 A - 230 V \sim



Fil rigide
section 1,5 mm²

- N (neutre) = bleu
- L (phase) = tout sauf bleu et vert/jaune
- ⋯⋯⋯ \perp (terre) = vert/jaune