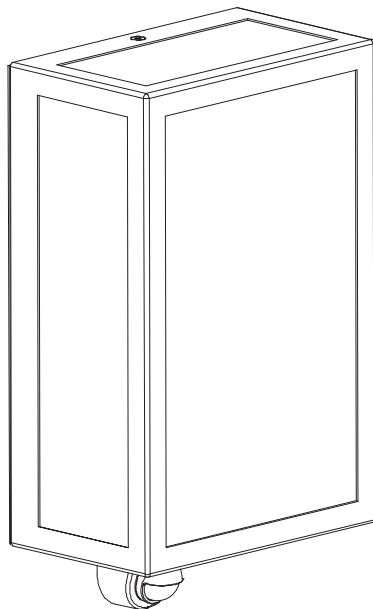


EAN : 3276007819526
Adeo key : 91468763



2/2



2024-05-V01

FR - Manuel d'Instructions
ES - Manual de Instrucciones
PT - Manual de Instruções
IT - Manuale di Istruzioni
EL - Εγχειρίδιο Οδηγιών
PL - Instrukcja Obsługi

UA - Інструкція з Експлуатації
RO - Manual de Instrucțiuni
BR - Manual de Instrução
NL - Handleiding
DE - Anleitung Handbuch
EN - Instructions Manual

*Année de garantie / años de garantía / Ano de garantia / Anno di garanzia / Έτος εγγύησης / Rok gwarancji / Гарантія років / Anul de garanție / Anos de garantía / Garantiejaar / Jahr der Garantie / Year of guarantee

**réparable / reparabile / reparável / riparabile / διορθώσιμος / naprawiany / ремонтний / reparabil / reparaturfähig / reparável / herstelbaar / reperierbar / repairable



FR: assemblage / **ES**: ensamblaje / **PT**: montagem / **IT**: assemblaggio /
EL: συναρμολόγηση / **PL**: montaż / **UA**: збірка / **RO**: asamblare /
BR: montagem / **NL**: samenstelling / **DE**: Montage / **EN**: assembly

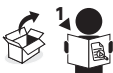


FR: Utilisation / **ES**: Uso / **PT**: Utilização / **IT**: Utilizzo
EL: Χρήση / **PL**: Użycie / **UA**: Використання / **RO**: Utilizare /
BR: Utilização / **NL**: Gebruik / **DE**: Verwendung / **EN**: Use

FR: CARACTÉRISTIQUES TECHNIQUES / **ES**: CARACTERÍSTICAS TÉCNICAS /
PT: CARACTERÍSTICAS TÉCNICAS / **IT**: CARATTERISTICHE TECNICHE / **EL**: ΤΕΧΝΙΚΑ
ΧΑΡΑΚΤΗΡΙΣΤΙΚΑ / **PL**: CECHY TECHNICZNE / **UA**: ТЕХНІЧНІ ХАРАКТЕРИСТИКИ /
RO: CARACTERISTICI TEHNICE / **BR**: CARACTERÍSTICAS TÉCNICAS / **NL**: TECHNISCHE KENMERKEN
/ **DE**: TECHNISCHE MERKMALE / **EN**: TECHNICAL SPECIFICATIONS



1 / 2



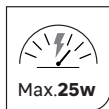
A1.



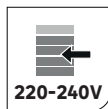
A2.



A6.



A10.



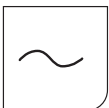
A7.



A9.



A13.



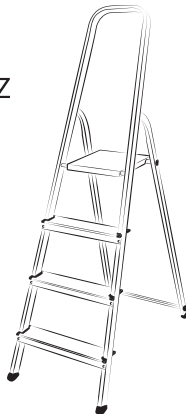
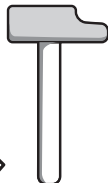
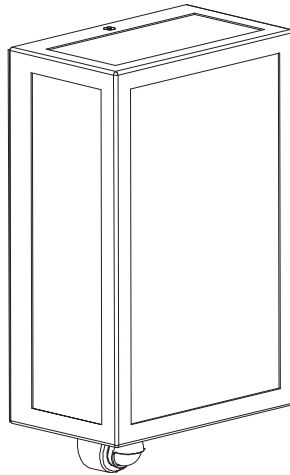
A16.



A19.

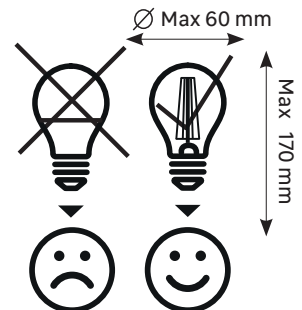


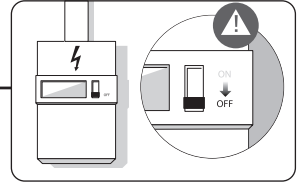
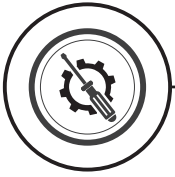
E1.



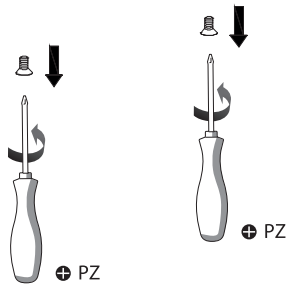
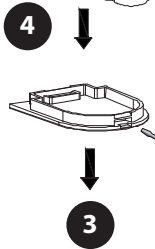
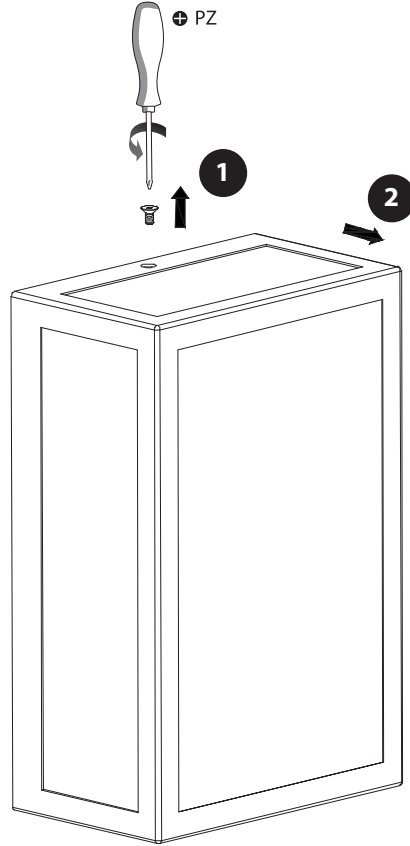
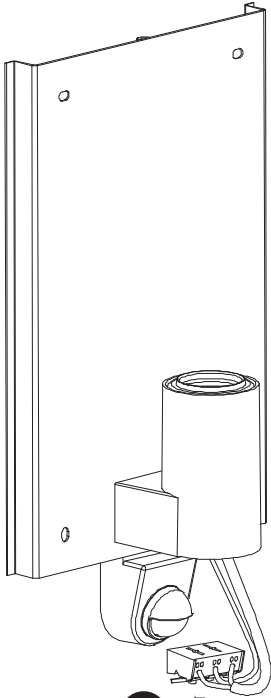
Ø 4 Ø 6

E27 25W Max

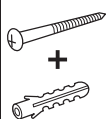
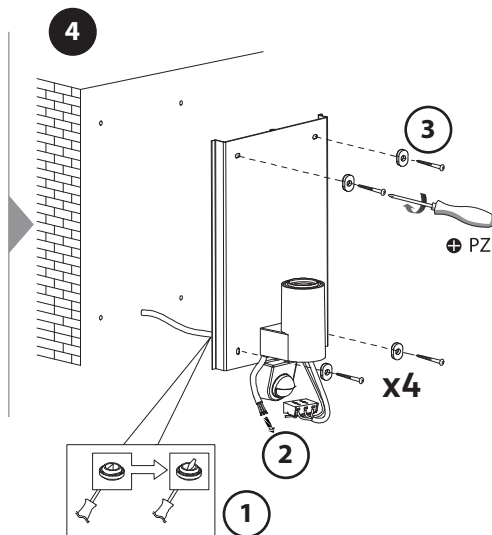
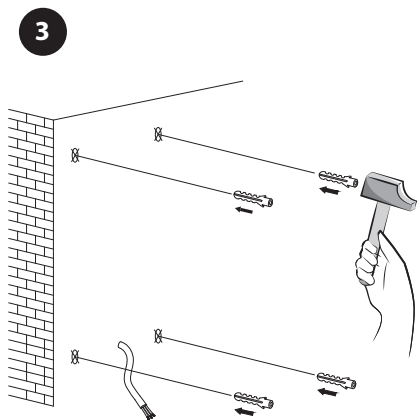
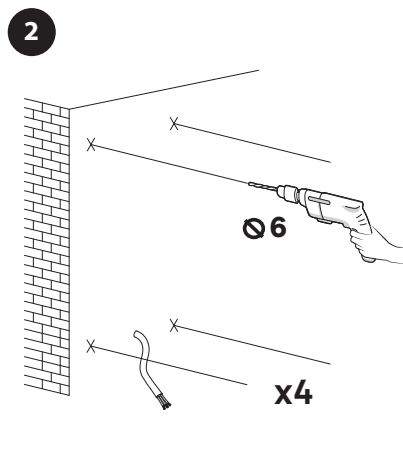
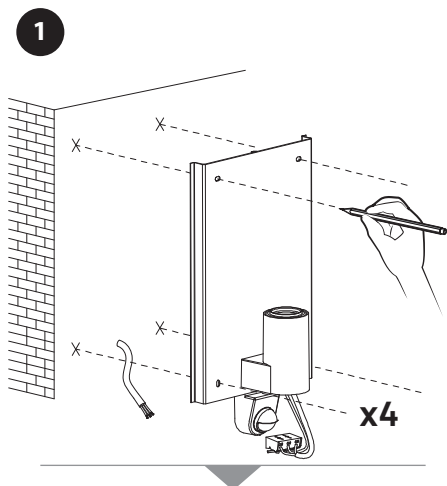




1

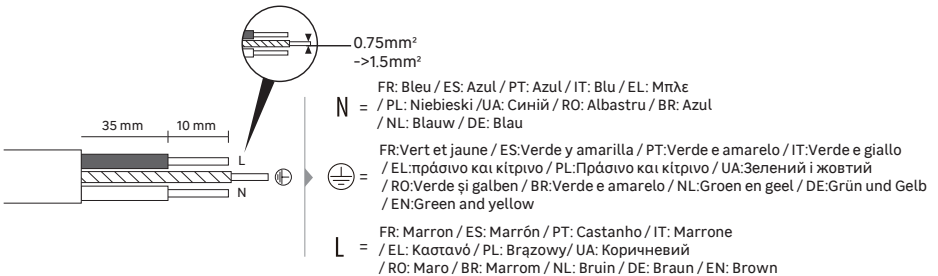
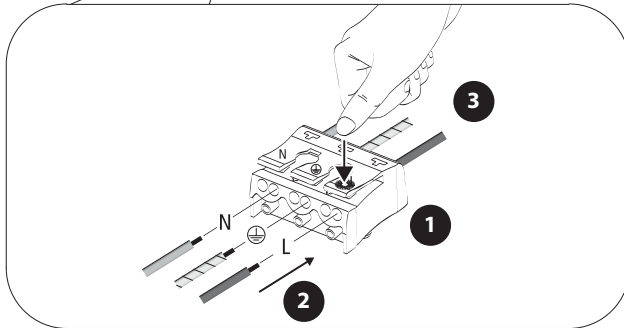
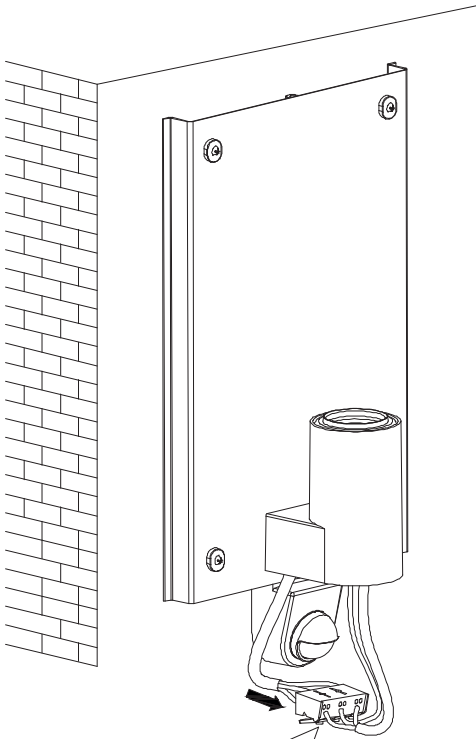


2

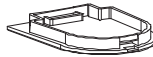
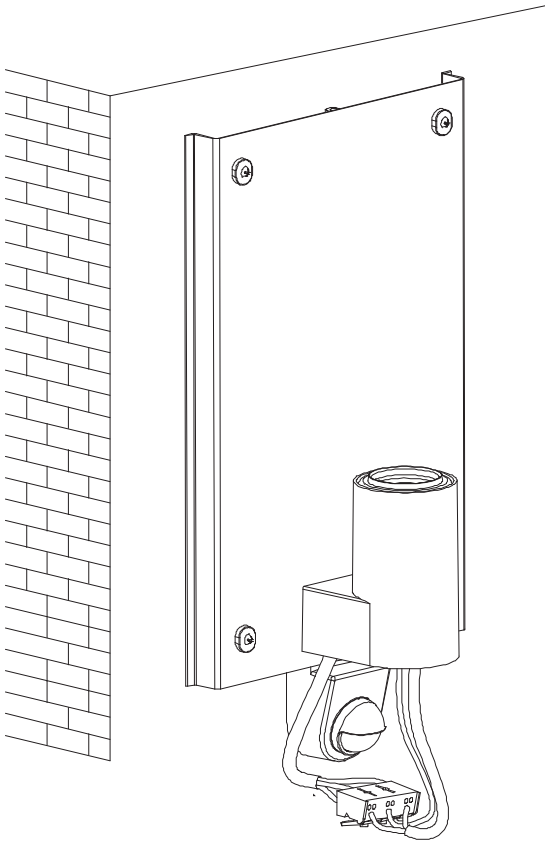


FR - Utiliser des vis et des chevilles adaptées à votre support. / **ES** - Utilice tacos y tornillos adecuados al soporte. / **PT** - Utilize buchas e parafusos adequado ao seu suporte. / **IT** - Utilizzare viti e tasselli adatti per il retro. / **GR** - Χρησιμοποιήστε βίδες και βύσματα που ταιριάζουν στην επιφάνεια στήριξης. / **PL** - Należy użyć śrub i kołków odpowiednich dla podłoża. / **UA** - Використовуйте гвинти та шканти, призначені для задньої поверхні. / **RO** - Utilizați șuruburi și dibluri adecvate pentru suportul dvs. / **BR** - Use parafusos e buchas adequados para seu suporte. / **NL** - Gebruik schroeven en pluggen die geschikt zijn voor uw ondergrond. / **DE** - Verwenden Sie für Ihre Unterlage geeignete Schrauben und Dübel. / **EN** - Use screws and dowels suited to your backing.

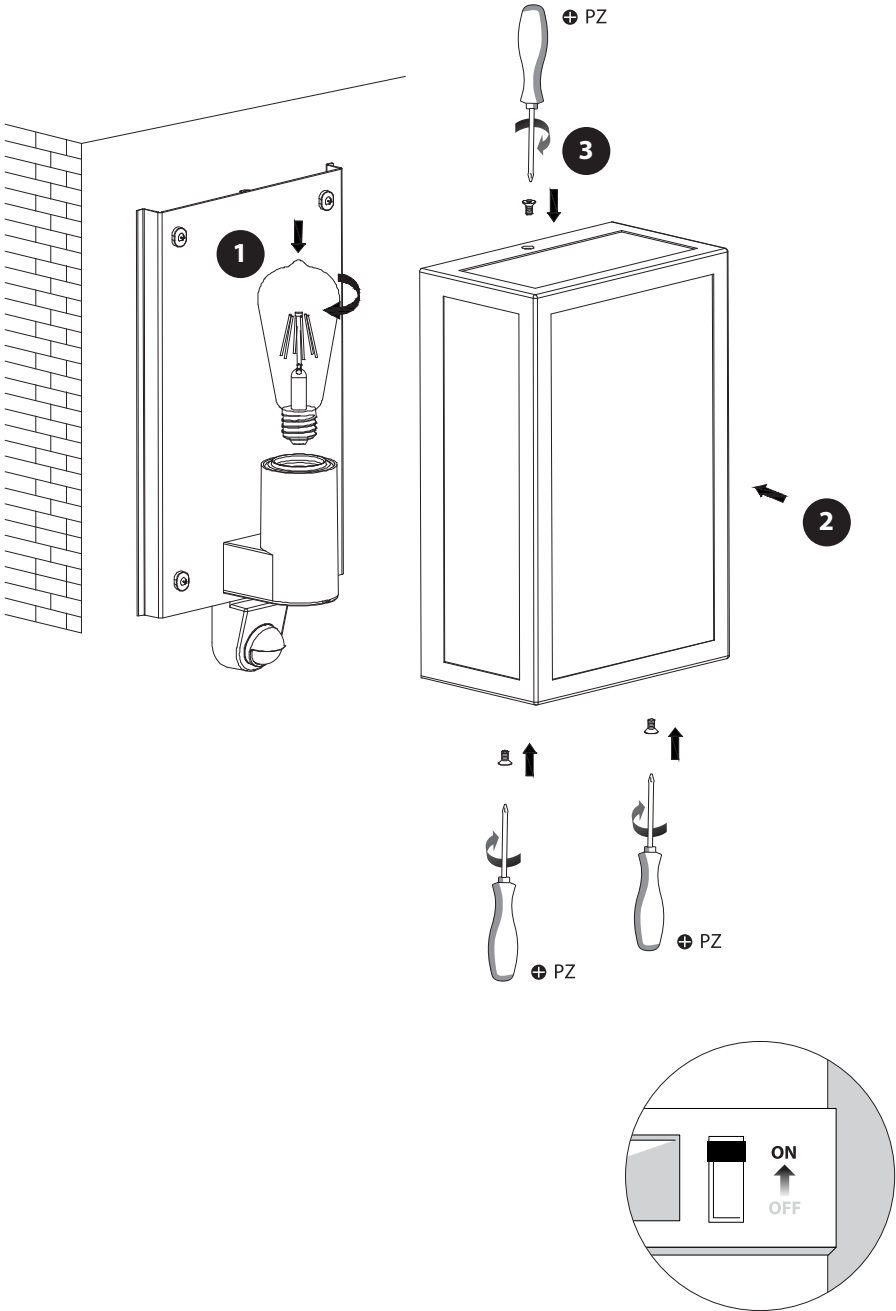
3

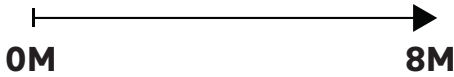
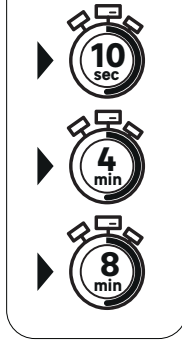
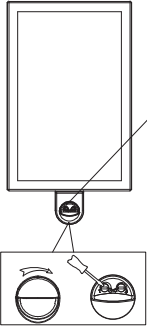
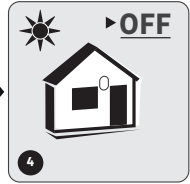


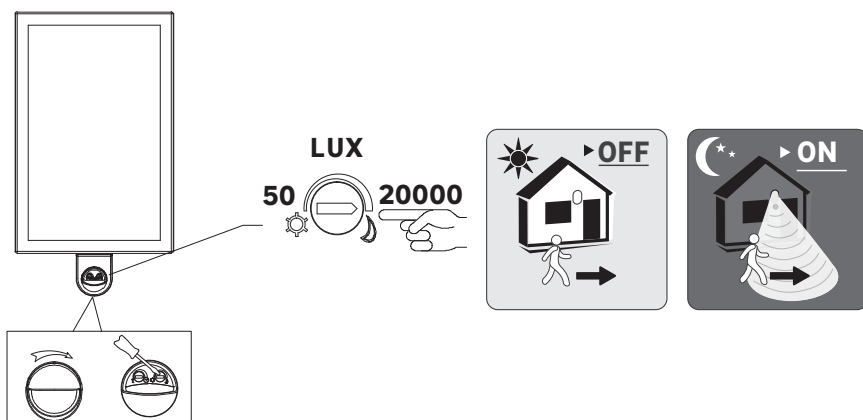
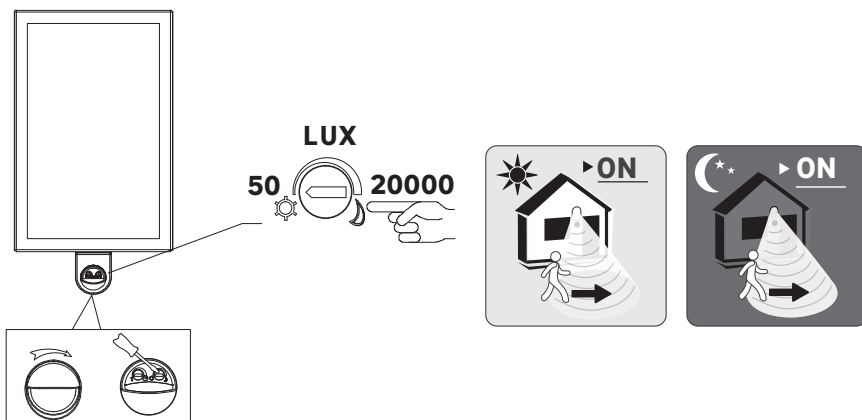
4



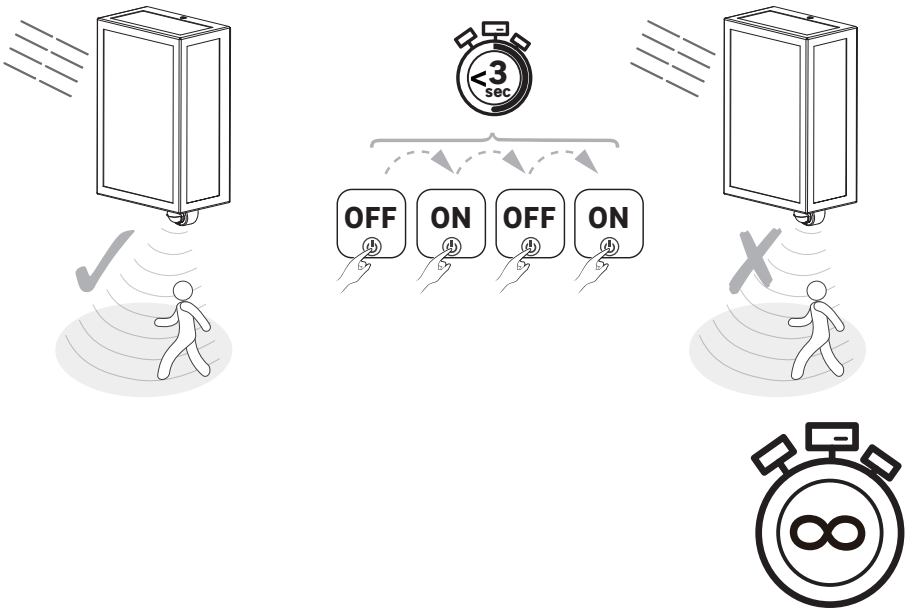
5



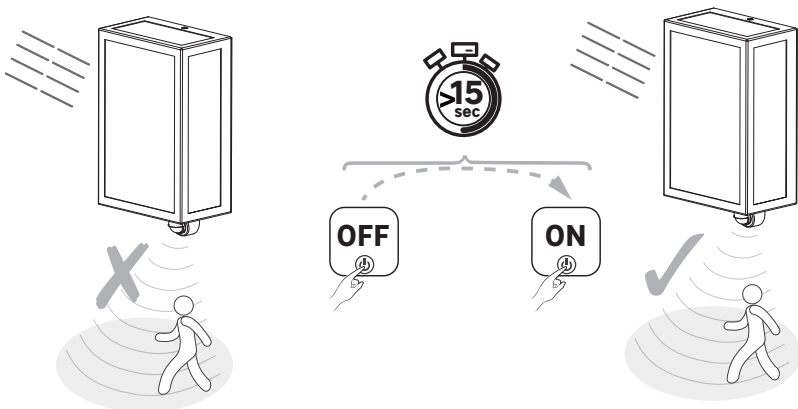




Desactivation of the sensor FR : Désactivation du capteur ES : Desactivación del sensor PT : Desativação do sensor
 IT : Disattivazione del sensore GR : Απενεργοποίηση του αισθητήρα PL : Wyłączenie czujnika UA : Відключення датчика
 RO : Dezactivare a senzorului BR : Desativação do sensor NL : Deaktivering van de sensor DE : Deaktivierung des Sensors



Activation of the sensor FR : Activation du capteur ES : Activación del sensor PT : Ativação do sensor
 IT : Attivazione del sensore GR : Ενεργοποίηση του αισθητήρα PL : Aktywacja czujnika UA : Активация датчика
 RO : Activare a senzorului PT do Brasil : Ativação do sensor NL : Activering van de sensor DE : Aktivierung des Sensors





Made in China
Країна походження: Китай

EU - ADEO Services - 135 Rue Sadi Carnot - CS00001 - 59790 RONCHIN - FRANCE
www.product-regulatory.adeoservices.com

UA Виробник: ТОВ "Адео Сервісез С.А.", вул. Саді Карно, CS 00001, 59790 Роншен, Франція.
Імпортер: ТОВ "Леруа Мерлен Україна", 04201 Україна, м.Київ, вул. Полярна 17А, +380 44 498 46 00. Імпортер приймає претензії від споживачів щодо товару, а також проводить його ремонт, технічне і гарантійне обслуговування

BR LEROY MERLIN COMPANHIA BRASILEIRA DE BRICOLAGEM CNPJ: 01.438.784/0001-05
Rua Pascoal Pais, nº. 525, 6º andar cj 61 a 64, Vila Cordeiro, São Paulo - SP. CEP: 04581-060
CALM (Central de Atendimento Leroy Merlin) Capitais 4020-5376 Demais Regiões 0800-0205376

ZA Imported by Adeo South Africa (PTY) LTD T/A Leroy Merlin, Hosted in Leroy Merlin Fourways Store 35 Roos Street, Witkoppen Ext 97, Sandton, 2191 Johannesburg, Gauteng, South Africa.
Tel: +27 10 493 8000 Email: contact@leroymerlin.co.za.



Points de collecte sur www.quefairedemesdechets.fr
Privilégiez la réparation ou le don de votre appareil !