

MANUAL DE MONTAGEM E INSTALAÇÃO

KIT DE PORTA REVERSÍVEL

KIT PORTA REVERSIVEL
ARO LACADO REGULAVEL DE 50 A 100 mm.



DIMOLDURA IBÉRICA S.L.

CARRETERA DEL TOBOSO, KM 2,800. 45800 QUINTANAR DE LA ORDEN, TOLEDO (SPAIN)

1



DIMENSÃO KIT-PORTA REVERSÍVEL

MOLDURA REGULÁVEL DE 50 mm A 100 mm LACADO

Tipo de porta	Kit porta reversivel
Sentido abertura	Reversivel
Tipo de rebordo	Borda reta
Dimensão (mm)	2000x650x35 / 2000x700x35 / 2000x750x35 2000x800x35 / 2000x850x35 / 2000x900x35
Dimensão dobradiças	Dobradiça reversível 7,5x7,5x2
Peso em kg.	25kg - 27kg - 29kg - 31kg
Acabamento	Lacado
Estrutura	Alveolar
Ranhura para guia de porta e dimensões (se aplicável)	Sim, para portas de correr 15x8mm
Compatível com portas de correr	Não
Ranhura para rodapé acústico e dimensões (se aplicável)	Não
Classificação da atenuação acústica ou térmica (se aplicável)	Não
Porta corta-fogo	Não

ARO

Tipo de aro	Aro reversivel ajustavel
Medida de aro	70x28
Materia	MDF HID.
Acabamento	Papel lacado
Borracha batente	Sí
Todas as dimensões de moldura e tamanhos de parede suportados	

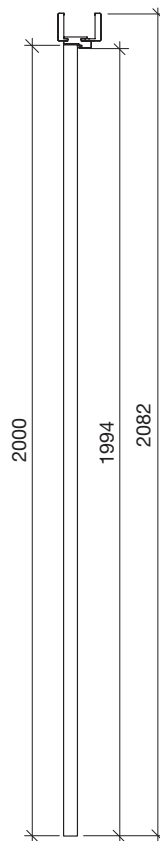
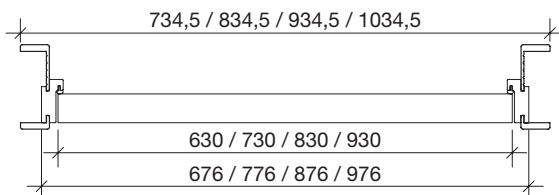
1

Dimoldura Ibérica S.L. Carretera del Toboso, Km 2,800. 45800. Quintanar de la Orden, Toledo (Spain)

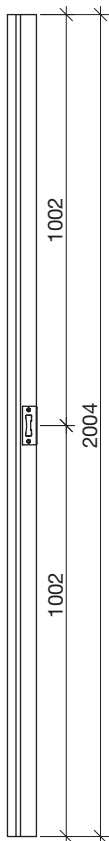


DIMENSÃO KIT-PORTA REVERSÍVEL

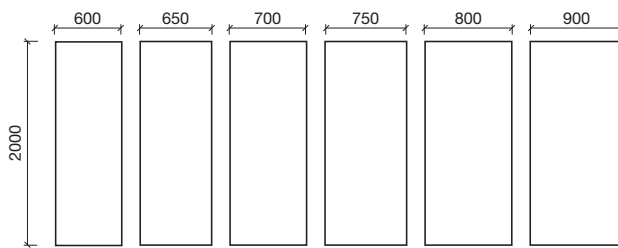
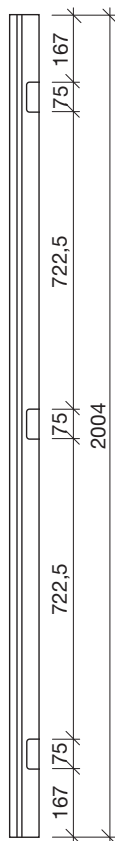
MOLDURA REGULÁVEL DE 50 mm A 100 mm LACADO



MONTAGEM
FECHADURA



MONTAGEM
DOBRADIÇA



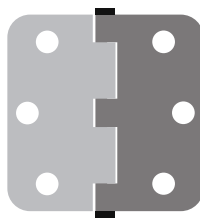
Dimoldura Ibérica S.L. Carretera del Toboso, Km 2,800. 45800. Quintanar de la Orden, Toledo (Spain)

1



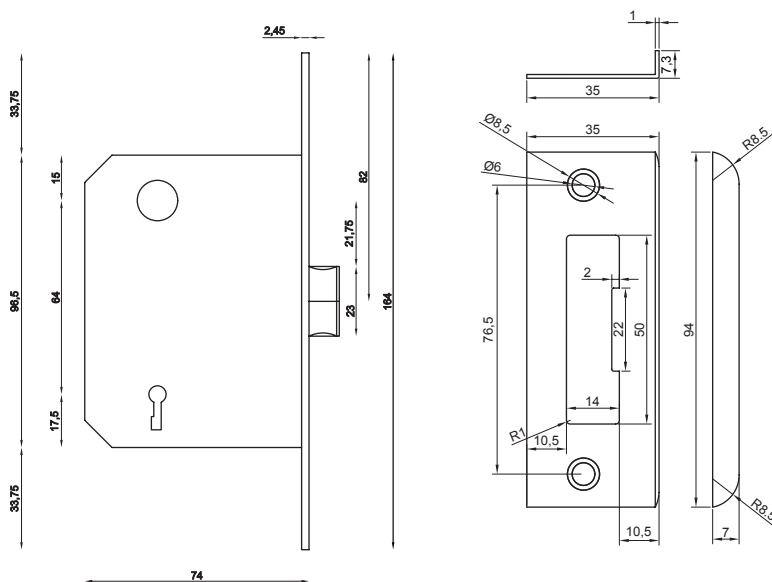
DOBRADIÇA

Tipo de dobradiça	Dobradiça reversível 7,5x7,5 mm
Quantidade	3
Dobradiças reguláveis	Não



FECHADURA

Fechadura reversível	Sí
Tipo de fechadura	Fechadura reversível standard
Desenho tecnico da fechadura	



1

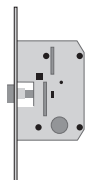
Dimoldura Ibérica S.L. Carretera del Toboso, Km 2,800. 45800. Quintanar de la Orden, Toledo (Spain)



PRECAUÇÕES

- Estes produtos acabados são frágeis e não devem ser armazenados em áreas húmidas e sem ventilação.
- Não desembalar os produtos antes da instalação, uma vez que podem sofrer choques, ser riscados ou molhados.
- Armazenar longe de áreas de trabalho interiores (gesso, reboco, betão, azulejos, pavimentos, etc.).

CAIXA ACESSÓRIOS DIMOLDURA



Fechadura com chave



3 dobradiças



Chave Allen

PARAFUSOS



	Métrica	Unités
Estrutura - Dobradiça	4X16	9
Porta - Dobradiça	4X30	9
Fechadura	4x30	2
Travessa (montagem)	5X50	4

INSTRUMENTOS NECESSÁRIOS

Antes da instalação, preparar as ferramentas seguintes.



Lápis



Berbequim/
chave de
fendas



Cinzel para
madeira



Martelo



Fita métrica



Alicate



Nível



Cunhas



Cortador



Parafusos
recomendado
4x60



Poliuretano



Silicone
neutro

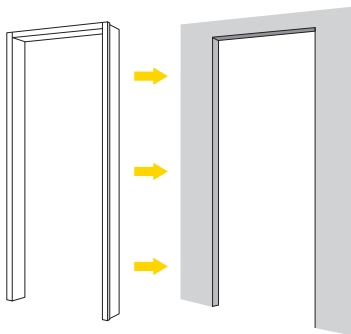
Dimoldura Ibérica S.L. Carretera del Toboso, Km 2,800. 45800. Quintanar de la Orden, Toledo (Spain)

1

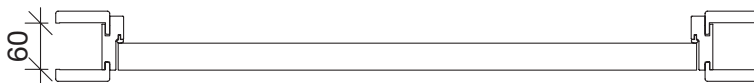
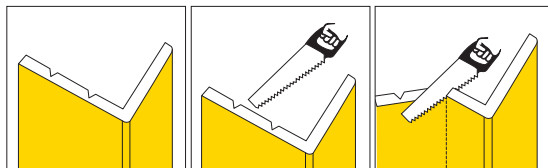


ADAPTAÇÃO DO KIT À ESPESSURA DA PAREDE

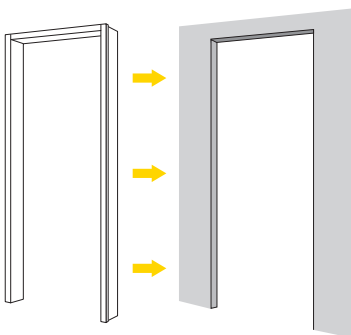
ESPESSURA DE 60 mm



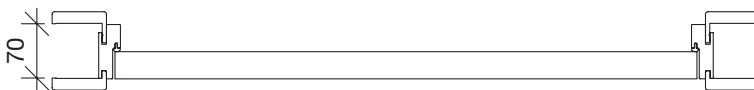
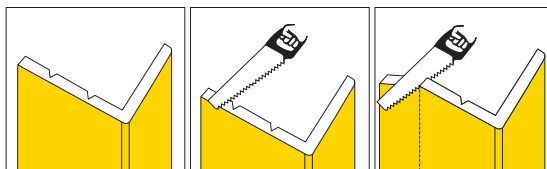
- Para paredes de 60 mm, insira a moldura de aba curta no aro e coloque diretamente na parede.
- Com uma serra cortar, a guarnição da aba longa, ao longo da segunda ranhura.
- Uma vez concluída as operações de 1 a 8, introduzir a moldura da aba longa no aro.



ESPESSURA DE 70 mm



- Para paredes de 70 mm, inserir a moldura de aba curta no aro e aplique diretamente na parede.
- Com uma serra, cortar a aba longa da moldura ao longo da primeira ranhura de corte marcada.
- Uma vez concluídas as operações de 1 a 8, inserir a moldura da aba longa no aro.



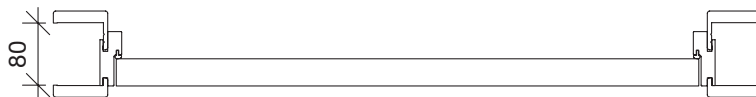
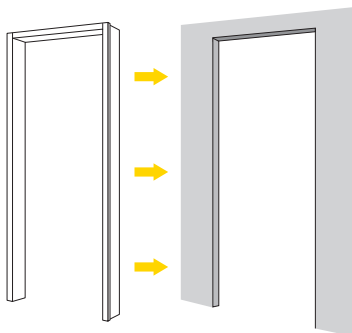
1

Dimoldura Ibérica S.L. Carretera del Toboso, Km 2,800. 45800. Quintanar de la Orden, Toledo (Spain)



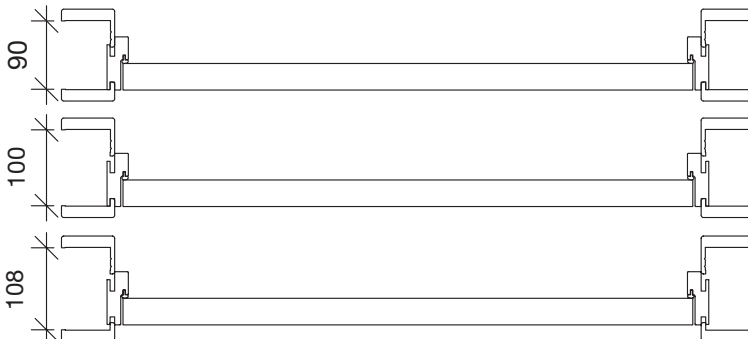
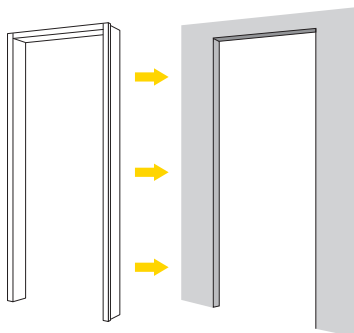
ADAPTAÇÃO DO KIT À ESPESSURA DA PAREDE

ESPESSURA DE 80 mm



- Para paredes de 80mm, inserir a moldura de aba curta no aro e coloque-o diretamente na parede.
- Depois de concluídas as operações 1 a 8, insira a moldura de aba longa no aro.

PARTIÇÃO DE 90 - 108 mm



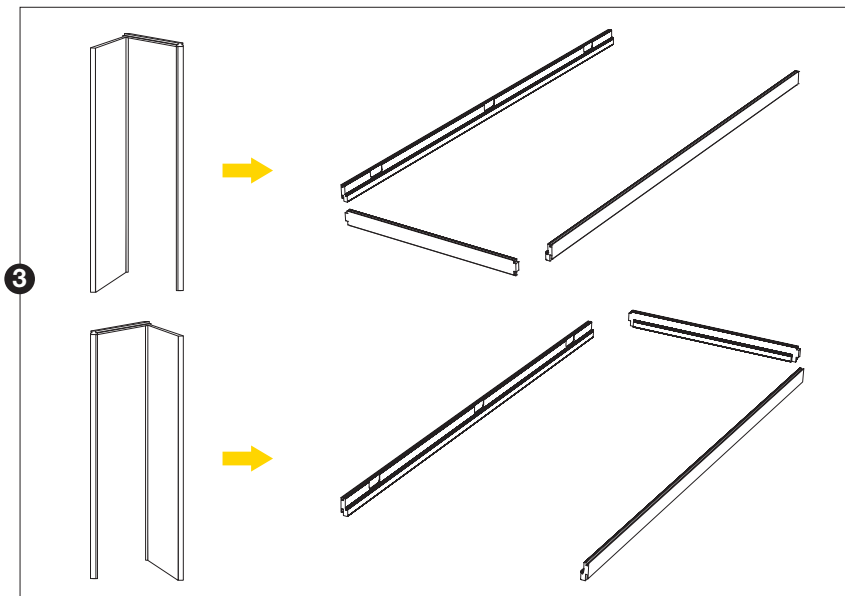
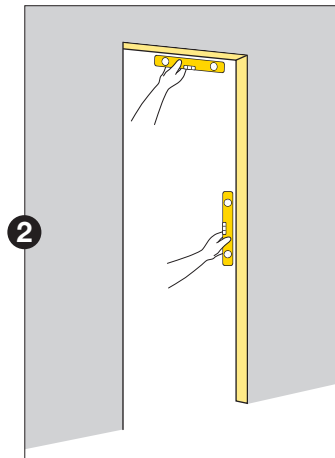
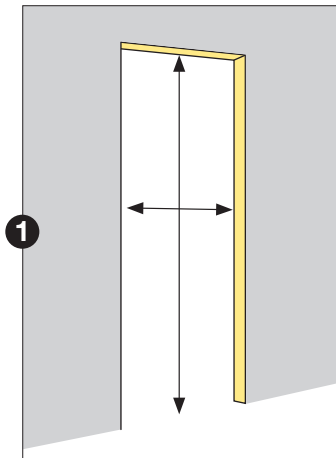
- Para paredes de 90 mm e 108 mm, inserir a moldura de aba curta no aro e coloque -o diretamente na parede.
- Insira a moldura de aba longa de acordo com a espessura da parede.
- Para uma parede de 100mm será necessário deixar a moldura de aba curta ao mesmo nível do aro.



INSTALAÇÃO DE KIT PORTA REVERSÍVEL

MOLDURA REGULÁVEL DE 50 mm A 100 mm LACADO

- Verificar as dimensões. **1**
- Verificar o nivelamento do pavimento (horizontal) e da parede (vertical). **2**
- Desembalar cuidadosamente a porta.
- Consulte o diagrama para ver como posicionar o aro e a folha de acordo com a direção de abertura desejada. **3**



1

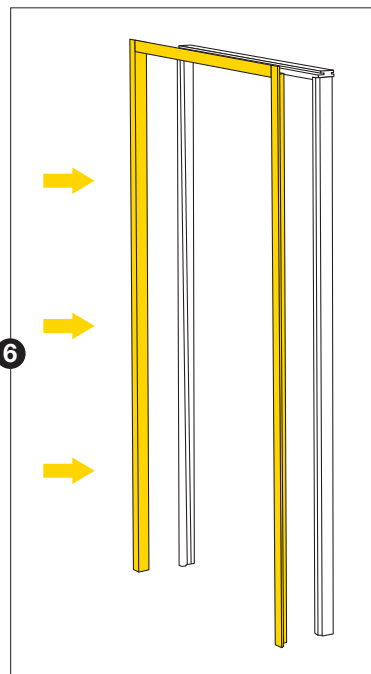
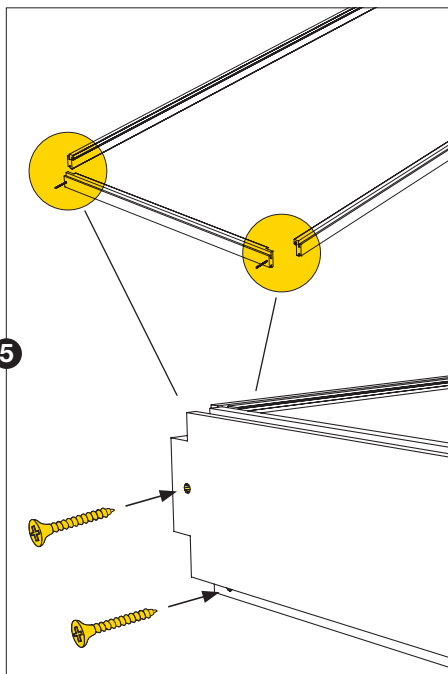
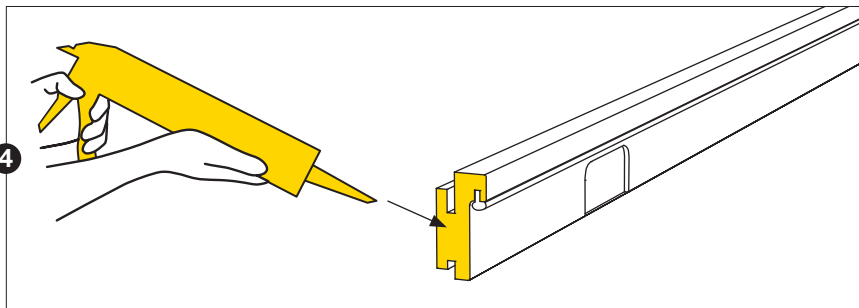
Dimoldura Ibérica S.L. Carretera del Toboso, Km 2,800. 45800. Quintanar de la Orden, Toledo (Spain)



INSTALAÇÃO DE KIT PORTA REVERSÍVEL

MOLDURA REGULÁVEL DE 50 MM A 100 mm LACADO

- Aplicar uma camada fina de silicone na parte inferior do aro que vai estar em contacto com o chão e deixe secar completamente. **4**
- Insira as cavilhas nos orifícios correspondentes dos montantes do quadro e aparafuse o montante transversal. **5**
- Colocar a moldura de aba curta no aro e posicioná-lo cuidadosamente na parede utilizando os calços. **6**



Dimoldura Ibérica S.L. Carretera del Toboso, Km 2,800. 45800. Quintanar de la Orden, Toledo (Spain)

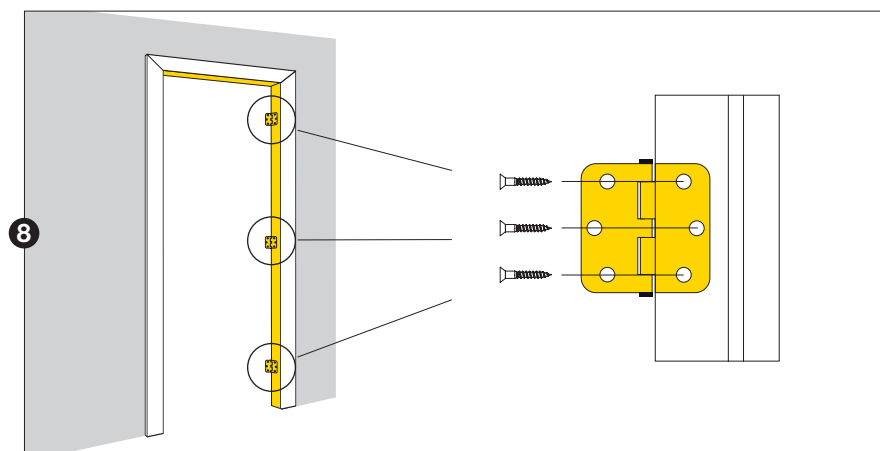
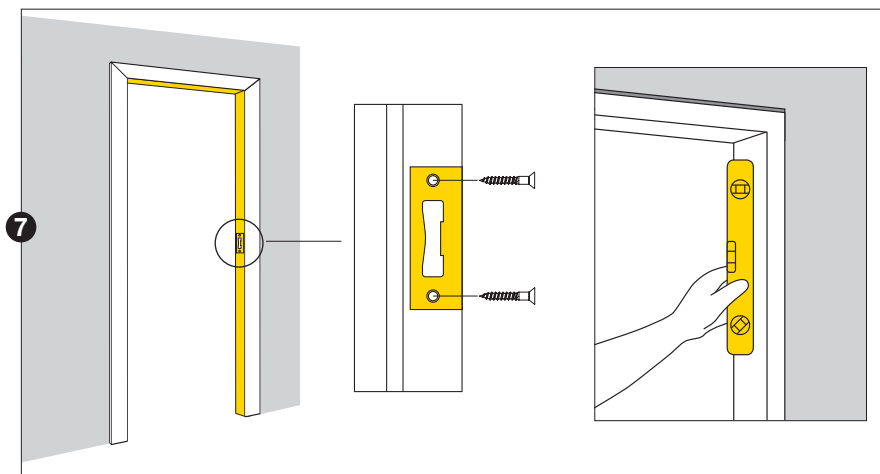
1



INSTALAÇÃO PORTA DO BLOCO REVERSÍVEL

MOLDURA REGULÁVEL DE 50 mm A 100 mm LACADO

- Aparafuse a chapa testa á moldura utilizando os parafusos de fixação. Verifique novamente se o aro esta nivelado. **7**
- Aparafuse as dobradiças á moldura utilizando os parafusos de fixação fornecidos, á parede. Verifique se o aro esta nivelado. **8**



1

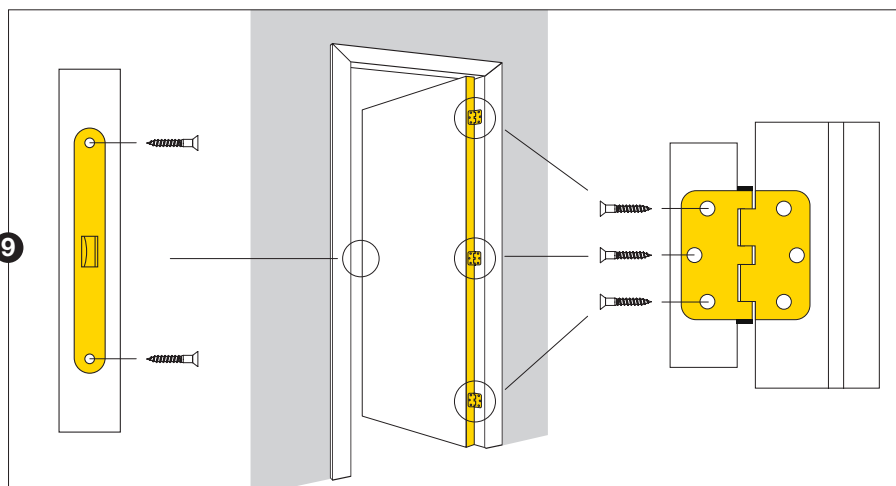
Dimoldura Ibérica S.L. Carretera del Toboso, Km 2,800. 45800. Quintanar de la Orden, Toledo (Spain)



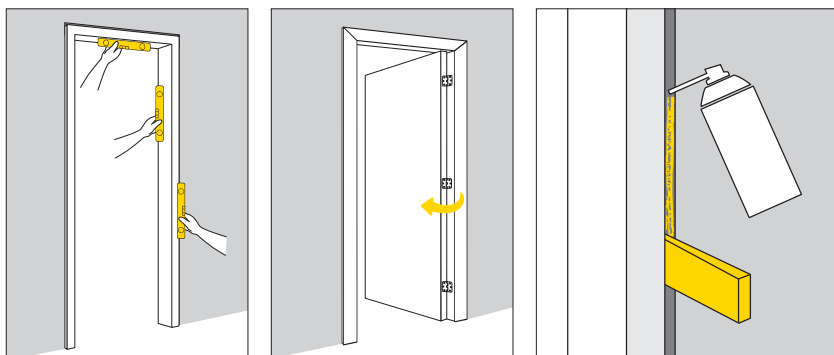
INSTALAÇÃO PORTA DO BLOCO REVERSÍVEL

MOLDURA REGULÁVEL DE 50 mm A 100 mm LACADO

- Colocar a folha na abertura e aparafusar a folha da porta ás dobradiças, colocar a fechadura na porta e aparafusa-la. **9**
Verifique se a porta está nivelada e se não existe folgas entre o aro e a porta.
- Depois de verificar que a porta abre e fecha corretamente, aplicar espuma de poliuretano no aro e nas juntas. Completar a instalação colocando os vedantes de aba longa e vedando com espuma poliuretano. **10**



10



Dimoldura Ibérica S.L. Carretera del Toboso, Km 2,800. 45800. Quintanar de la Orden, Toledo (Spain)

1



PORTA REVERSÍVEL



PRODUTOS QUÍMICOS

Utilizar um pano seco ou ligeiramente húmido, na limpeza das faces da porta.
Não utilizar produtos químicos, que não sejam adequados á limpeza da porta.



CUIDADO COM A ÁGUA

Utilizar esfregona ligeiramente humedecida, nas partes que estão em contacto com o piso.
Este produto reage ao excesso de humidade, uma vez que é um derivado da madeira, tem propriedades higroscópicas.



UTILIZAÇÃO CORRETA

Deve-se evitar movimentos bruscos, pancadas, batidas de porta e apoios inadequados, uma vez que estes podem provocar o desalinhamento da porta em relação ao aro.



POSIÇÃO IDEAL DA PORTA

A posição ideal para uma porta é fechada.
A estrutura do aro impede a tendência natural da folha da porta descair.
Recomendamos que as portas estejam fechadas na maior parte do tempo.



TEMPERATURA E LACAGEM

As portas não devem estar expostas a calor excessivo, pois este pode danificar a laca.

2 ANOS DE GARANTIA

A GARANTIA COBRE

A nossa garantia limita-se á troca do produto ou dos componentes, tal como inicialmente são fornecidos.
O (s) componente (s) defeituoso(s) será (ão) objeto de uma nota de crédito, ou será (ão) repostos sob a forma de kit, não instalados.

Uma reclamação só é considerada, após a recepção dos seguintes 4 elementos:

1. Um resumo descrevendo o problema encontrado (especificar se a instalação e os ajustes foram efetuados por um profissional ou pelo cliente (dados de contacto).
2. Uma ou mais fotografias que ilustrem o problema encontrado.
3. Cópia da fatura.
4. Os números da serie produto, que estão no bordo do aro.

As reclamações relativas a defeito da laca (pontos, amolgadelas, etc...) só são aceites se o defeito tiver mais de dois milímetros de diâmetro e se puder ser detetado a uma distância de um metro em linha reta.

O QUE NÃO COBRE

Más condições de utilização, manutenção, desgaste, uma instalação incorreta, ou de uma instalação que não respeite as nossas instruções de armazenamento e de utilização.

Não estão incluídos outros custos de: remoção, instalação, transporte, ferragens, acessórios ou acabamentos.