

## BONDE DOUCHE SIPHOIDE DIAM. 90, POUR RECEVEUR DÉJÀ ÉQUIPÉ D'UNE GRILLE OU D'UN CACHE BONDE

Code LM : 82368996

Réf. : 553100 206 01

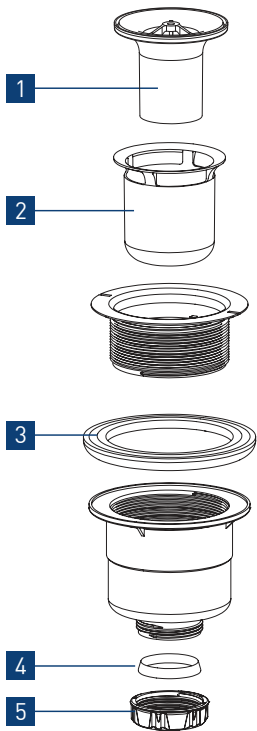
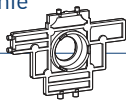
Ean : 3364549274863



Vidéo, notice,  
réparabilité...

### Outillage nécessaire

Clé de montage fournie

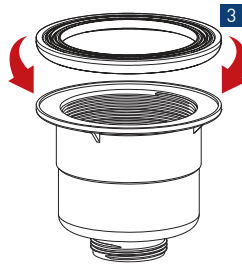


### Pièces détachées

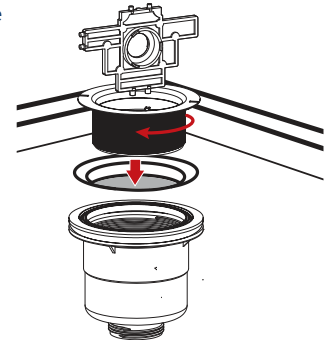
N°	Description	Code pièce
1	Tube garde d'eau	41 103 305 206*
2	Tasse pour bonde diam. 90 blanc	062100 001 00
3	Joint autofix simple	030700 005 00
4	Joint conique diam. 40 mm	015400 005 01
5	Ecrou 1"1/2 blanc	012600 001 01

### Montage

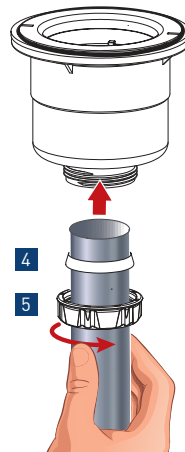
A/ Positionner le joint AUTOFIX sur le corps de bonde.



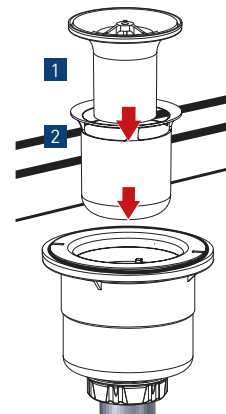
B/ Visser la partie supérieure sur le corps de bonde.



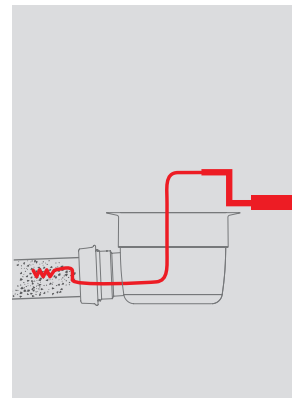
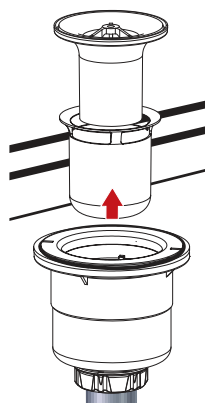
C/ Raccorder la bonde à l'évacuation.



D/ Insérer la tasse de récupération puis le tube garde d'eau. Faire un test en eau pour vérifier l'étanchéité.



### Entretien



- Retirez le tube garde d'eau et la tasse de récupération
- Rincer la tasse sous le robinet puis la remettre en place
- Accès direct à la canalisation, si besoin passer un furet

Livraison pièces détachées	Disponibilité document technique	Entretien Maintenance	Durée disponibilité pièces détachées
8 jours ouvrés	20 ans	5 minutes	20 ans

\* Nous consulter