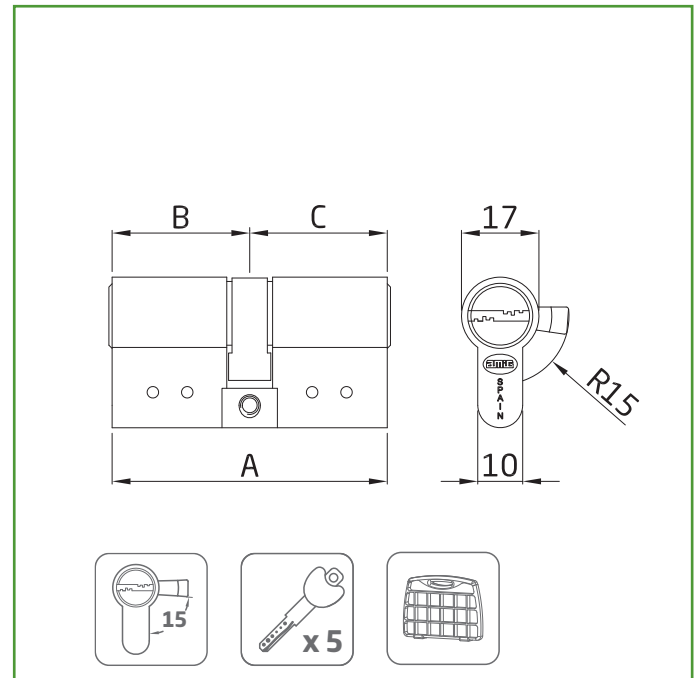


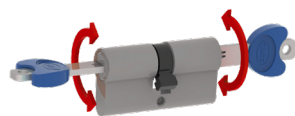
Mod. 10000
CILINDRO
SEGURIDAD

Medidas: 62 (31-31)

Material: Latón

Acabado: Mate

Código: 21536

Presentación: Con EAN Individual

EAN pieza: 8413023215368

Características

Cilindro de alta seguridad en latón con 6 pines y leva de 15 mm.
 Doble embrague. 1 pin antitaladro en el cuerpo y 2 en el rotor.
 Barra antiextracción y antirrotura de acero inoxidable.
 Protegido contra ganzúa. Sistema antibumping.
 Muelles de acero inoxidable.
 Cilindro codificado con tarjeta de propiedad para la copia de llaves.
 Incluye 5 llaves con cabeza plástica.
 Uso en cerraduras para carpintería de madera.

Tarjeta de propiedad para copia de llaves

5 llaves: Mod. 10080

www.amig.es

A (mm)	B (mm)	C (mm)
62	31	31
66	31	35
70	35	35
70	30	40
80	40	40
80	35	45
80	30	50
90	45	45
90	40	50
95	35	60
100	50	50
100	30	70

Ecofriendly

En AMIG tenemos como objetivo ofrecer la mejor calidad en nuestros productos sin dañar el medio ambiente. Por eso, trabajamos para cumplir en todo momento con la normativa ambiental en nuestros procesos, así como implantando el Sistema Integral de Gestión (SIG) de residuos de envases y embalajes.

Conservación y limpieza

Se recomienda revisar periódicamente su mecanismo de funcionamiento. Lo más recomendable es aplicar una capa de lubricante seco, no de aceite ni grasa, en el lugar dónde se inserta la llave. Nunca hay que utilizar aceite, grafito seco o lubricante de silicona. La limpieza y lubricación regular de los cilindros le garantizarán una vida útil prolongada.



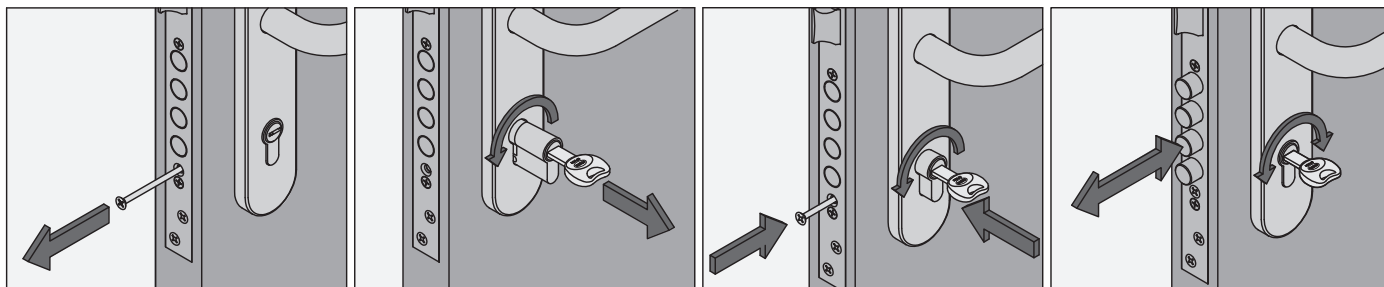
Logística del producto: 

Longitud del producto (cm):	12
Ancho del producto (cm):	8
Altura del producto (cm):	4
Peso del producto (gr):	258

Datos packaging: 

Cantidad por envase:	1
Longitud del envase (cm):	12
Ancho del envase (cm):	7
Altura del envase (cm):	4
Peso del envase (Kg):	0,277
EAN del envase:	8413023215368

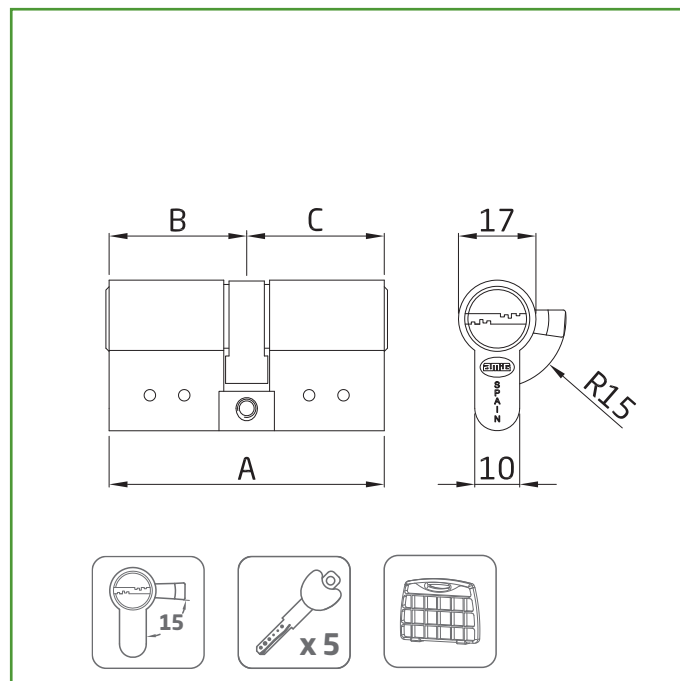
Cantidad por embalaje	20
Longitud del embalaje (cm):	26
Ancho del embalaje (cm):	18
Altura del embalaje (cm):	20
Peso del embalaje (Kg):	5,74
EAN del embalaje:	8413023915367

Instalación 

Servicio de igualamiento y amaestramiento disponible para este modelo de cilindro.

Mod. 10000
CILINDRO

SEGURIDAD


Medidas: 70 (35-35)

Material: Latón

Acabado: Mate

Código: 21537

Presentación: Con EAN Individual

EAN pieza: 8413023215375

Características

Cilindro de alta seguridad en latón con 6 pines y leva de 15 mm.
 Doble embrague. 1 pin antitaladro en el cuerpo y 2 en el rotor.
 Barra antiextracción y antirrotura de acero inoxidable.
 Protegido contra ganzúa. Sistema antibumping.
 Muelles de acero inoxidable.
 Cilindro codificado con tarjeta de propiedad para la copia de llaves.
 Incluye 5 llaves con cabeza plástica.
 Uso en cerraduras para carpintería de madera.

Tarjeta de propiedad para copia de llaves

5 llaves: Mod. 10080

www.amig.es

A (mm)	B (mm)	C (mm)
62	31	31
66	31	35
70	35	35
70	30	40
80	40	40
80	35	45
80	30	50
90	45	45
90	40	50
95	35	60
100	50	50
100	30	70

Ecofriendly

En AMIG tenemos como objetivo ofrecer la mejor calidad en nuestros productos sin dañar el medio ambiente. Por eso, trabajamos para cumplir en todo momento con la normativa ambiental en nuestros procesos, así como implantando el Sistema Integral de Gestión (SIG) de residuos de envases y embalajes.

Conservación y limpieza

Se recomienda revisar periódicamente su mecanismo de funcionamiento. Lo más recomendable es aplicar una capa de lubricante seco, no de aceite ni grasa, en el lugar dónde se inserta la llave. Nunca hay que utilizar aceite, grafito seco o lubricante de silicona. La limpieza y lubricación regular de los cilindros le garantizarán una vida útil prolongada.



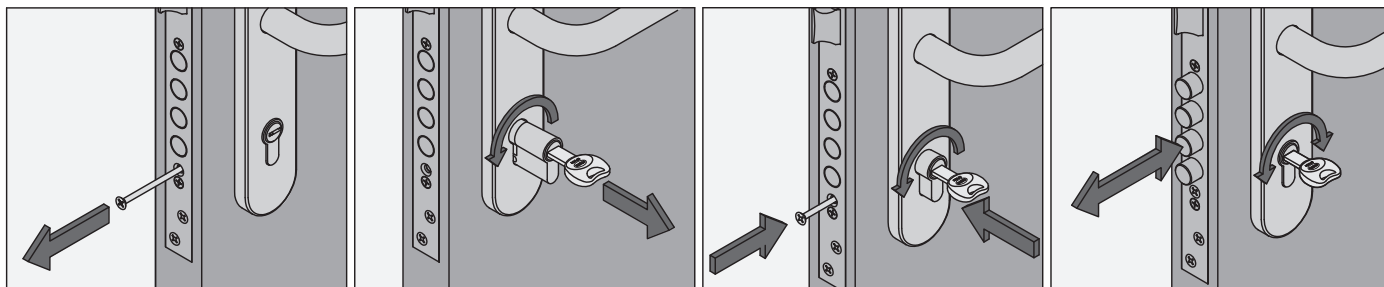
Logística del producto: 

Longitud del producto (cm):	12
Ancho del producto (cm):	8
Altura del producto (cm):	4
Peso del producto (gr):	278

Datos packaging: 

Cantidad por envase:	1
Longitud del envase (cm):	12
Ancho del envase (cm):	7
Altura del envase (cm):	4
Peso del envase (Kg):	0,299
EAN del envase:	8413023215375

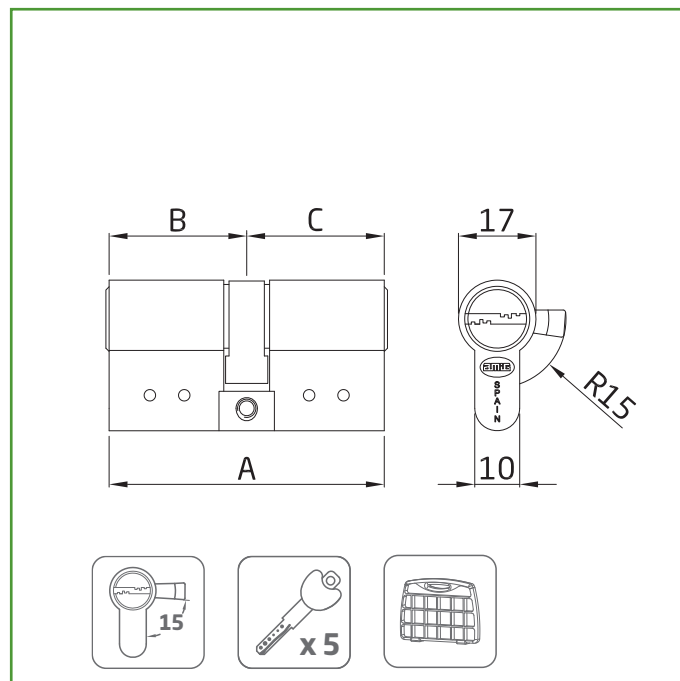
Cantidad por embalaje	20
Longitud del embalaje (cm):	26
Ancho del embalaje (cm):	18
Altura del embalaje (cm):	20
Peso del embalaje (Kg):	6,18
EAN del embalaje:	8413023915374

Instalación 

Servicio de igualamiento y amaestramiento disponible para este modelo de cilindro.

Mod. 10000
CILINDRO

SEGURIDAD


Medidas: 70 (30-40)

Material: Latón

Acabado: Mate

Código: 21538

Presentación: Con EAN Individual

EAN pieza: 8413023215382

Características

Cilindro de alta seguridad en latón con 6 pines y leva de 15 mm.
 Doble embrague. 1 pin antitaladro en el cuerpo y 2 en el rotor.
 Barra antiextracción y antirrotura de acero inoxidable.
 Protegido contra ganzúa. Sistema antibumping.
 Muelles de acero inoxidable.
 Cilindro codificado con tarjeta de propiedad para la copia de llaves.
 Incluye 5 llaves con cabeza plástica.
 Uso en cerraduras para carpintería de madera.

Tarjeta de propiedad para copia de llaves

5 llaves: Mod. 10080

www.amig.es

A (mm)	B (mm)	C (mm)
62	31	31
66	31	35
70	35	35
70	30	40
80	40	40
80	35	45
80	30	50
90	45	45
90	40	50
95	35	60
100	50	50
100	30	70

Ecofriendly

En AMIG tenemos como objetivo ofrecer la mejor calidad en nuestros productos sin dañar el medio ambiente. Por eso, trabajamos para cumplir en todo momento con la normativa ambiental en nuestros procesos, así como implantando el Sistema Integral de Gestión (SIG) de residuos de envases y embalajes.

Conservación y limpieza

Se recomienda revisar periódicamente su mecanismo de funcionamiento. Lo más recomendable es aplicar una capa de lubricante seco, no de aceite ni grasa, en el lugar dónde se inserta la llave. Nunca hay que utilizar aceite, grafito seco o lubricante de silicona. La limpieza y lubricación regular de los cilindros le garantizarán una vida útil prolongada.



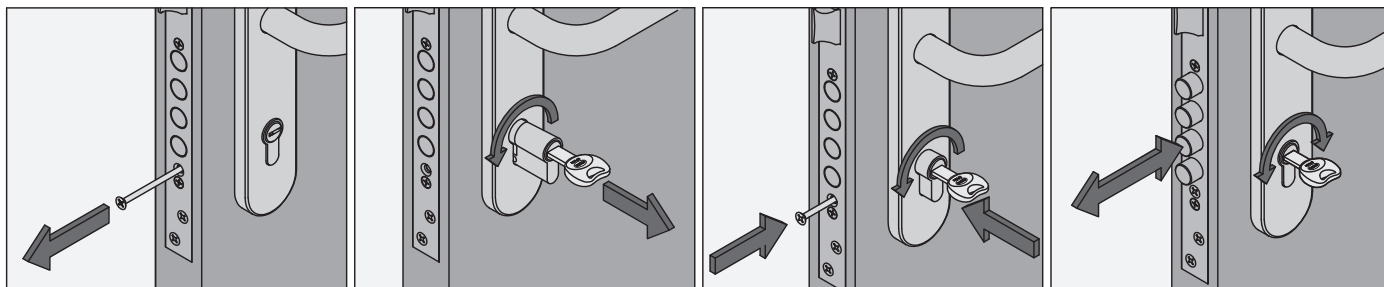
Logística del producto: 

Longitud del producto (cm):	12
Ancho del producto (cm):	8
Altura del producto (cm):	4
Peso del producto (gr):	278

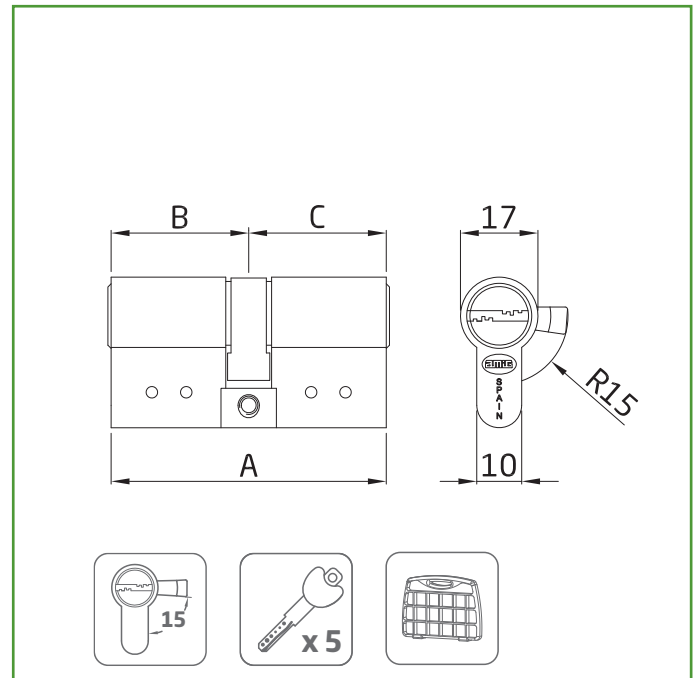
Datos packaging: 

Cantidad por envase:	1
Longitud del envase (cm):	12
Ancho del envase (cm):	7
Altura del envase (cm):	4
Peso del envase (Kg):	0,299
EAN del envase:	8413023215382

Cantidad por embalaje	20
Longitud del embalaje (cm):	26
Ancho del embalaje (cm):	18
Altura del embalaje (cm):	20
Peso del embalaje (Kg):	6,18
EAN del embalaje:	8413023915381

Instalación 

Servicio de igualamiento y amaestramiento disponible para este modelo de cilindro.

Mod. 10000
CILINDRO
SEGURIDAD

Medidas: 80 (40-40)

Material: Latón

Acabado: Mate

Código: 21539

Presentación: Con EAN Individual

EAN pieza: 8413023215399

Características

Cilindro de alta seguridad en latón con 6 pines y leva de 15 mm.
 Doble embrague. 1 pin antitaladro en el cuerpo y 2 en el rotor.
 Barra antiextracción y antirrotura de acero inoxidable.
 Protegido contra ganzúa. Sistema antibumping.
 Muelles de acero inoxidable.
 Cilindro codificado con tarjeta de propiedad para la copia de llaves.
 Incluye 5 llaves con cabeza plástica.
 Uso en cerraduras para carpintería de madera.

Tarjeta de propiedad para copia de llaves

5 llaves: Mod. 10080

www.amig.es

A (mm)	B (mm)	C (mm)
62	31	31
66	31	35
70	35	35
70	30	40
80	40	40
80	35	45
80	30	50
90	45	45
90	40	50
95	35	60
100	50	50
100	30	70

Ecofriendly

En AMIG tenemos como objetivo ofrecer la mejor calidad en nuestros productos sin dañar el medio ambiente. Por eso, trabajamos para cumplir en todo momento con la normativa ambiental en nuestros procesos, así como implantando el Sistema Integral de Gestión (SIG) de residuos de envases y embalajes.

Conservación y limpieza

Se recomienda revisar periódicamente su mecanismo de funcionamiento. Lo más recomendable es aplicar una capa de lubricante seco, no de aceite ni grasa, en el lugar dónde se inserta la llave. Nunca hay que utilizar aceite, grafito seco o lubricante de silicona. La limpieza y lubricación regular de los cilindros le garantizarán una vida útil prolongada.



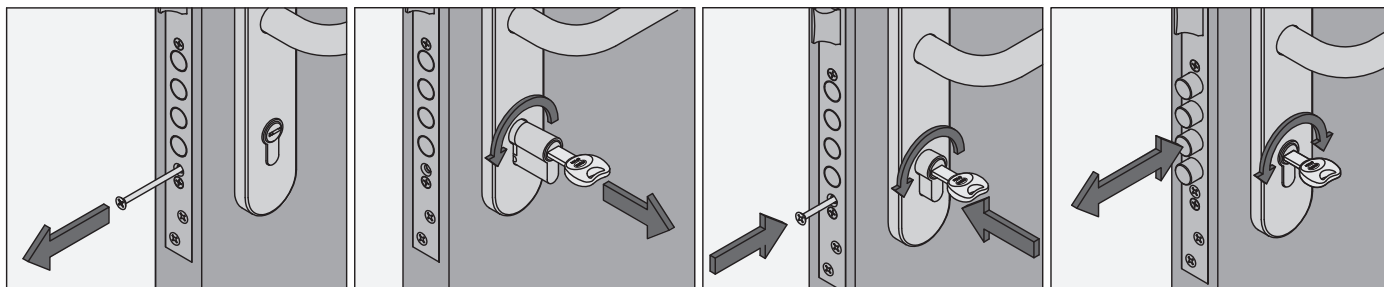
Logística del producto: 

Longitud del producto (cm):	12
Ancho del producto (cm):	8
Altura del producto (cm):	4
Peso del producto (gr):	304

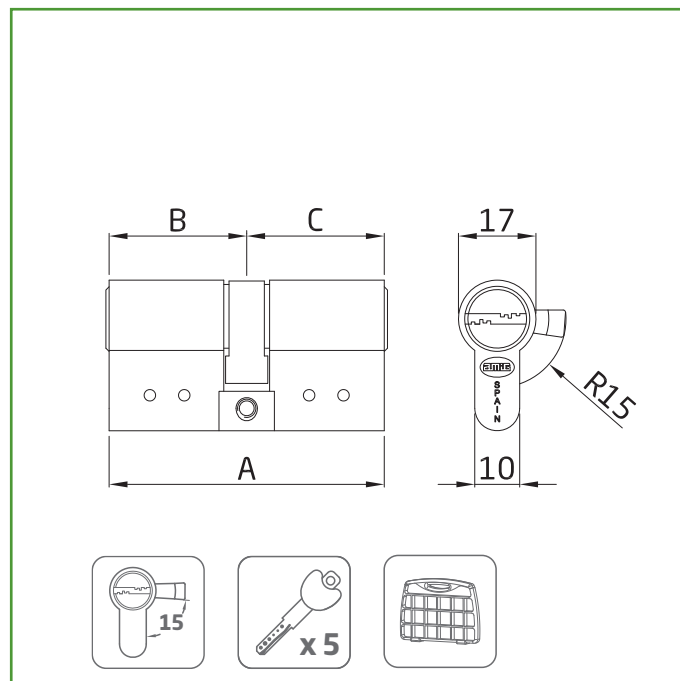
Datos packaging: 

Cantidad por envase:	1
Longitud del envase (cm):	12
Ancho del envase (cm):	7
Altura del envase (cm):	4
Peso del envase (Kg):	0,328
EAN del envase:	8413023215399

Cantidad por embalaje	20
Longitud del embalaje (cm):	26
Ancho del embalaje (cm):	18
Altura del embalaje (cm):	20
Peso del embalaje (Kg):	6,76
EAN del embalaje:	8413023915398

Instalación 

Servicio de igualamiento y amaestramiento disponible para este modelo de cilindro.

Mod. 10000
CILINDRO
SEGURIDAD

Medidas: 80 (35-45)

Material: Latón

Acabado: Mate

Código: 21540

Presentación: Con EAN Individual

EAN pieza: 8413023215405

Características

Cilindro de alta seguridad en latón con 6 pines y leva de 15 mm.
 Doble embrague. 1 pin antitaladro en el cuerpo y 2 en el rotor.
 Barra antiextracción y antirrotura de acero inoxidable.
 Protegido contra ganzúa. Sistema antibumping.
 Muelles de acero inoxidable.
 Cilindro codificado con tarjeta de propiedad para la copia de llaves.
 Incluye 5 llaves con cabeza plástica.
 Uso en cerraduras para carpintería de madera.

Tarjeta de propiedad para copia de llaves

5 llaves: Mod. 10080

www.amig.es

A (mm)	B (mm)	C (mm)
62	31	31
66	31	35
70	35	35
70	30	40
80	40	40
80	35	45
80	30	50
90	45	45
90	40	50
95	35	60
100	50	50
100	30	70

Ecofriendly

En AMIG tenemos como objetivo ofrecer la mejor calidad en nuestros productos sin dañar el medio ambiente. Por eso, trabajamos para cumplir en todo momento con la normativa ambiental en nuestros procesos, así como implantando el Sistema Integral de Gestión (SIG) de residuos de envases y embalajes.

Conservación y limpieza

Se recomienda revisar periódicamente su mecanismo de funcionamiento. Lo más recomendable es aplicar una capa de lubricante seco, no de aceite ni grasa, en el lugar dónde se inserta la llave. Nunca hay que utilizar aceite, grafito seco o lubricante de silicona. La limpieza y lubricación regular de los cilindros le garantizarán una vida útil prolongada.



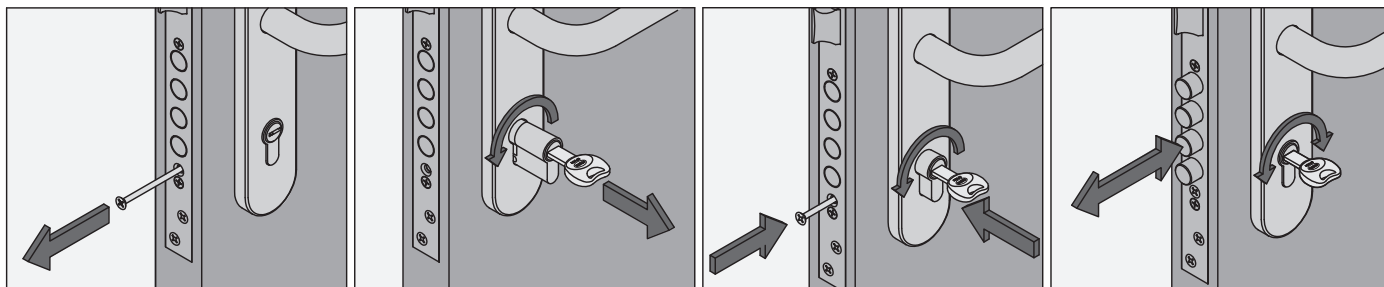
Logística del producto: 

Longitud del producto (cm):	12
Ancho del producto (cm):	8
Altura del producto (cm):	4
Peso del producto (gr):	304

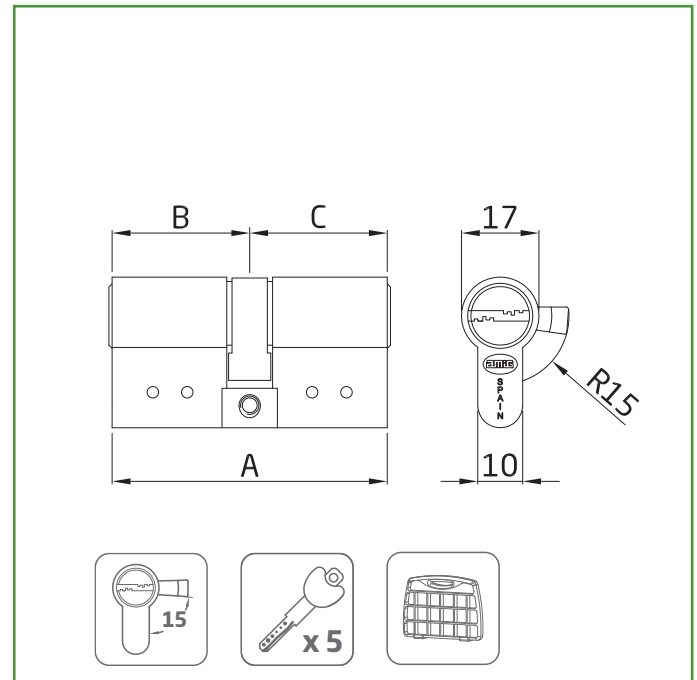
Datos packaging: 

Cantidad por envase:	1
Longitud del envase (cm):	12
Ancho del envase (cm):	7
Altura del envase (cm):	4
Peso del envase (Kg):	0,328
EAN del envase:	8413023215405

Cantidad por embalaje	20
Longitud del embalaje (cm):	26
Ancho del embalaje (cm):	18
Altura del embalaje (cm):	20
Peso del embalaje (Kg):	6,76
EAN del embalaje:	8413023915404

Instalación 

Servicio de igualamiento y amaestramiento disponible para este modelo de cilindro.

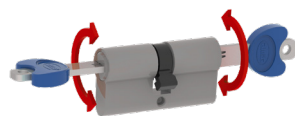
Mod. 10000
CILINDRO
SEGURIDAD

Medidas: 90 (45-45)

Material: Latón

Acabado: Mate

Código: 21541

Presentación: Con EAN Individual

EAN pieza: 8413023215412

Características

Cilindro de alta seguridad en latón con 6 pines y leva de 15 mm.
 Doble embrague. 1 pin antitaladro en el cuerpo y 2 en el rotor.
 Barra antiextracción y antirrotura de acero inoxidable.
 Protegido contra ganzúa. Sistema antibumping.
 Muelles de acero inoxidable.
 Cilindro codificado con tarjeta de propiedad para la copia de llaves.
 Incluye 5 llaves con cabeza plástica.
 Uso en cerraduras para carpintería de madera.

Tarjeta de propiedad para copia de llaves

5 llaves: Mod. 10080

www.amig.es

A (mm)	B (mm)	C (mm)
62	31	31
66	31	35
70	35	35
70	30	40
80	40	40
80	35	45
80	30	50
90	45	45
90	40	50
95	35	60
100	50	50
100	30	70

Ecofriendly

En AMIG tenemos como objetivo ofrecer la mejor calidad en nuestros productos sin dañar el medio ambiente. Por eso, trabajamos para cumplir en todo momento con la normativa ambiental en nuestros procesos, así como implantando el Sistema Integral de Gestión (SIG) de residuos de envases y embalajes.

Conservación y limpieza

Se recomienda revisar periódicamente su mecanismo de funcionamiento. Lo más recomendable es aplicar una capa de lubricante seco, no de aceite ni grasa, en el lugar dónde se inserta la llave. Nunca hay que utilizar aceite, grafito seco o lubricante de silicona. La limpieza y lubricación regular de los cilindros le garantizarán una vida útil prolongada.



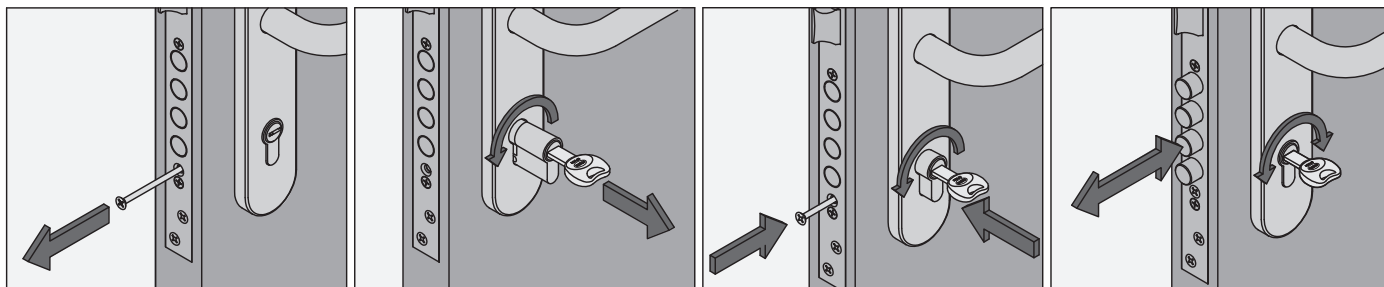
Logística del producto: 

Longitud del producto (cm):	12
Ancho del producto (cm):	8
Altura del producto (cm):	4
Peso del producto (gr):	330

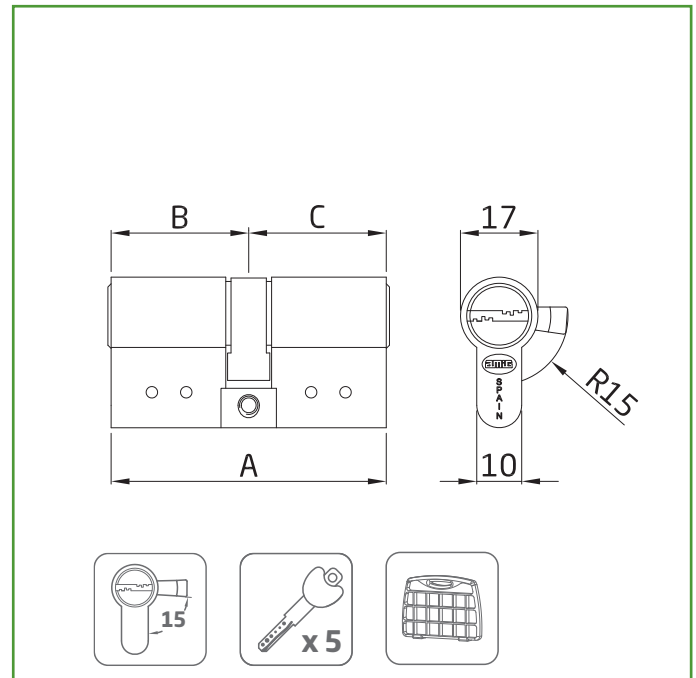
Datos packaging: 

Cantidad por envase:	1
Longitud del envase (cm):	12
Ancho del envase (cm):	7
Altura del envase (cm):	4
Peso del envase (Kg):	0,357
EAN del envase:	8413023215412

Cantidad por embalaje	20
Longitud del embalaje (cm):	26
Ancho del embalaje (cm):	18
Altura del embalaje (cm):	20
Peso del embalaje (Kg):	7,34
EAN del embalaje:	8413023915411

Instalación 

Servicio de igualamiento y amaestramiento disponible para este modelo de cilindro.

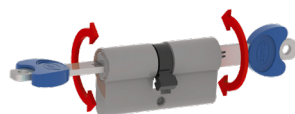
Mod. 10000
CILINDRO
SEGURIDAD

Medidas: 90 (40-50)

Material: Latón

Acabado: Mate

Código: 21542

Presentación: Con EAN Individual

EAN pieza: 8413023215429

Características

Cilindro de alta seguridad en latón con 6 pines y leva de 15 mm.
 Doble embrague. 1 pin antitaladro en el cuerpo y 2 en el rotor.
 Barra antiextracción y antirrotura de acero inoxidable.
 Protegido contra ganzúa. Sistema antibumping.
 Muelles de acero inoxidable.
 Cilindro codificado con tarjeta de propiedad para la copia de llaves.
 Incluye 5 llaves con cabeza plástica.
 Uso en cerraduras para carpintería de madera.

Tarjeta de propiedad para copia de llaves

5 llaves: Mod. 10080

www.amig.es

A (mm)	B (mm)	C (mm)
62	31	31
66	31	35
70	35	35
70	30	40
80	40	40
80	35	45
80	30	50
90	45	45
90	40	50
95	35	60
100	50	50
100	30	70

Ecofriendly

En AMIG tenemos como objetivo ofrecer la mejor calidad en nuestros productos sin dañar el medio ambiente. Por eso, trabajamos para cumplir en todo momento con la normativa ambiental en nuestros procesos, así como implantando el Sistema Integral de Gestión (SIG) de residuos de envases y embalajes.

Conservación y limpieza

Se recomienda revisar periódicamente su mecanismo de funcionamiento. Lo más recomendable es aplicar una capa de lubricante seco, no de aceite ni grasa, en el lugar dónde se inserta la llave. Nunca hay que utilizar aceite, grafito seco o lubricante de silicona. La limpieza y lubricación regular de los cilindros le garantizarán una vida útil prolongada.



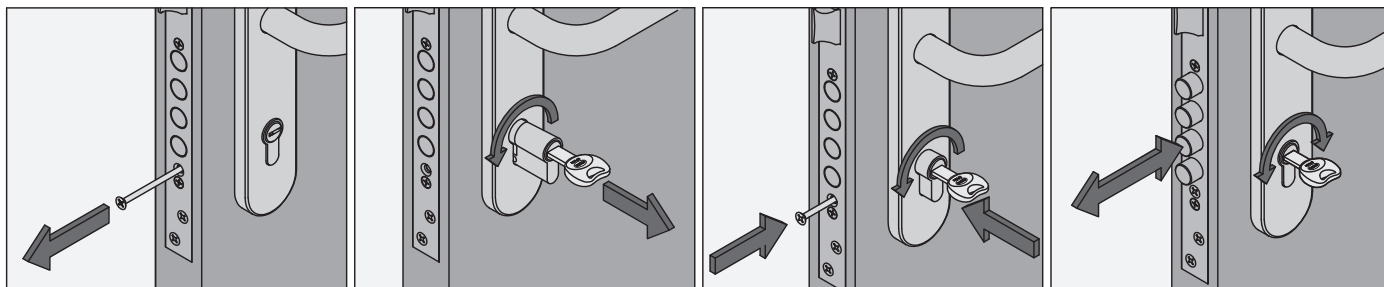
Logística del producto: 

Longitud del producto (cm):	12
Ancho del producto (cm):	8
Altura del producto (cm):	4
Peso del producto (gr):	330

Datos packaging: 

Cantidad por envase:	1
Longitud del envase (cm):	12
Ancho del envase (cm):	7
Altura del envase (cm):	4
Peso del envase (Kg):	0,357
EAN del envase:	8413023215429

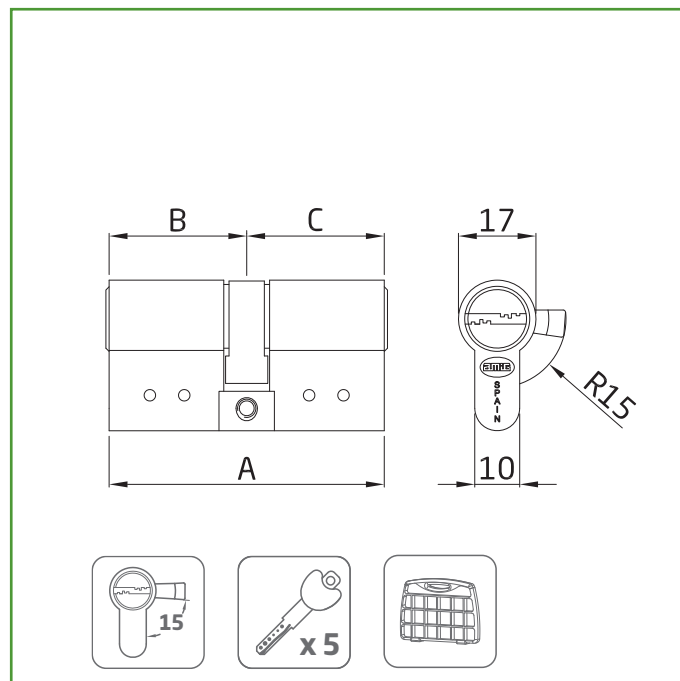
Cantidad por embalaje	20
Longitud del embalaje (cm):	26
Ancho del embalaje (cm):	18
Altura del embalaje (cm):	20
Peso del embalaje (Kg):	7,34
EAN del embalaje:	8413023915428

Instalación 

Servicio de igualamiento y amaestramiento disponible para este modelo de cilindro.

Mod. 10000
CILINDRO

SEGURIDAD


Medidas: 100 (50-50)

Material: Latón

Acabado: Mate

Código: 21543

Presentación: Con EAN Individual

EAN pieza: 8413023215436

Características

Cilindro de alta seguridad en latón con 6 pines y leva de 15 mm.
 Doble embrague. 1 pin antitaladro en el cuerpo y 2 en el rotor.
 Barra antiextracción y antirrotura de acero inoxidable.
 Protegido contra ganzúa. Sistema antibumping.
 Muelles de acero inoxidable.
 Cilindro codificado con tarjeta de propiedad para la copia de llaves.
 Incluye 5 llaves con cabeza plástica.
 Uso en cerraduras para carpintería de madera.

Tarjeta de propiedad para copia de llaves

5 llaves: Mod. 10080

www.amig.es

A (mm)	B (mm)	C (mm)
62	31	31
66	31	35
70	35	35
70	30	40
80	40	40
80	35	45
80	30	50
90	45	45
90	40	50
95	35	60
100	50	50
100	30	70

Ecofriendly

En AMIG tenemos como objetivo ofrecer la mejor calidad en nuestros productos sin dañar el medio ambiente. Por eso, trabajamos para cumplir en todo momento con la normativa ambiental en nuestros procesos, así como implantando el Sistema Integral de Gestión (SIG) de residuos de envases y embalajes.

Conservación y limpieza

Se recomienda revisar periódicamente su mecanismo de funcionamiento. Lo más recomendable es aplicar una capa de lubricante seco, no de aceite ni grasa, en el lugar dónde se inserta la llave. Nunca hay que utilizar aceite, grafito seco o lubricante de silicona. La limpieza y lubricación regular de los cilindros le garantizarán una vida útil prolongada.



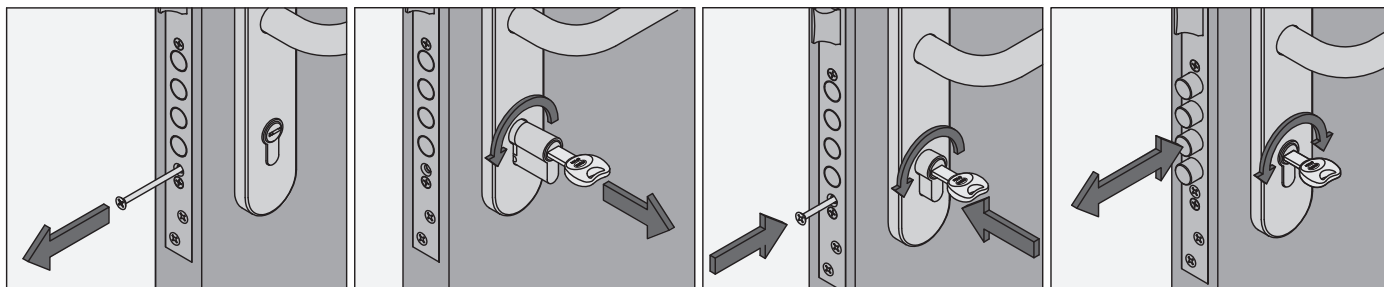
Logística del producto: 

Longitud del producto (cm):	12
Ancho del producto (cm):	8
Altura del producto (cm):	4
Peso del producto (gr):	355

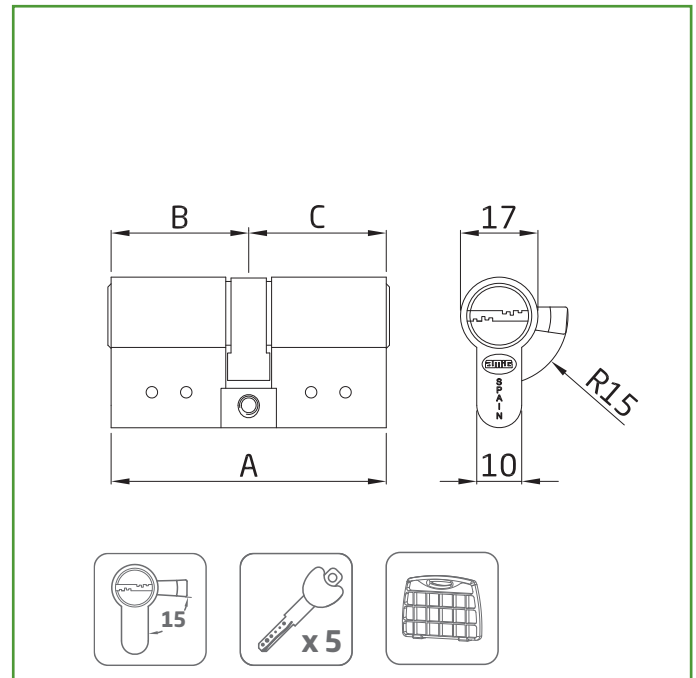
Datos packaging: 

Cantidad por envase:	1
Longitud del envase (cm):	12
Ancho del envase (cm):	7
Altura del envase (cm):	4
Peso del envase (Kg):	0,385
EAN del envase:	8413023215436

Cantidad por embalaje	20
Longitud del embalaje (cm):	26
Ancho del embalaje (cm):	18
Altura del embalaje (cm):	20
Peso del embalaje (Kg):	7,9
EAN del embalaje:	8413023915435

Instalación 

Servicio de igualamiento y amaestramiento disponible para este modelo de cilindro.

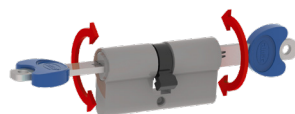
Mod. 10000
CILINDRO
SEGURIDAD

Medidas: 62 (31-31)

Material: Latón

Acabado: Cromado mate

Código: 21544

Presentación: Con EAN Individual

EAN pieza: 8413023215443

Características

Cilindro de alta seguridad en latón con 6 pines y leva de 15 mm.
 Doble embrague. 1 pin antitaladro en el cuerpo y 2 en el rotor.
 Barra antiextracción y antirrotura de acero inoxidable.
 Protegido contra ganzúa. Sistema antibumping.
 Muelles de acero inoxidable.
 Cilindro codificado con tarjeta de propiedad para la copia de llaves.
 Incluye 5 llaves con cabeza plástica.
 Uso en cerraduras para carpintería de madera.

Tarjeta de propiedad para copia de llaves

5 llaves: Mod. 10080

www.amig.es

A (mm)	B (mm)	C (mm)
62	31	31
66	31	35
70	35	35
70	30	40
80	40	40
80	35	45
80	30	50
90	45	45
90	40	50
95	35	60
100	50	50
100	30	70

Ecofriendly

En AMIG tenemos como objetivo ofrecer la mejor calidad en nuestros productos sin dañar el medio ambiente. Por eso, trabajamos para cumplir en todo momento con la normativa ambiental en nuestros procesos, así como implantando el Sistema Integral de Gestión (SIG) de residuos de envases y embalajes.

Conservación y limpieza

Se recomienda revisar periódicamente su mecanismo de funcionamiento. Lo más recomendable es aplicar una capa de lubricante seco, no de aceite ni grasa, en el lugar dónde se inserta la llave. Nunca hay que utilizar aceite, grafito seco o lubricante de silicona. La limpieza y lubricación regular de los cilindros le garantizarán una vida útil prolongada.



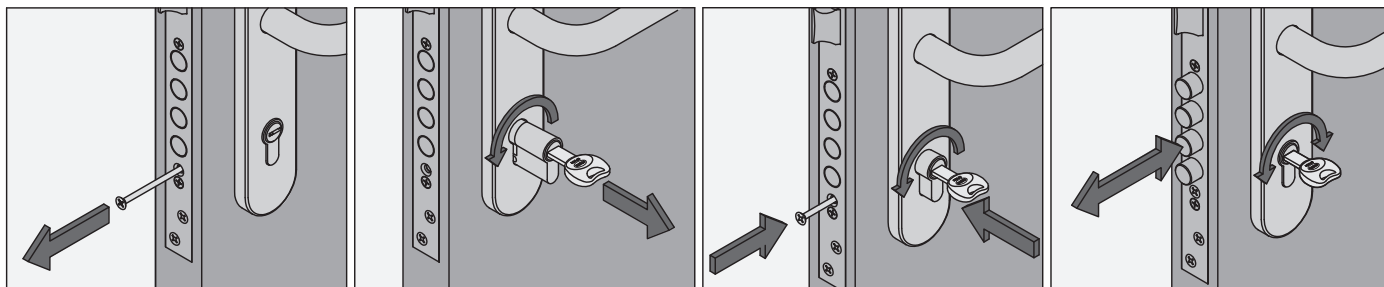
Logística del producto: 

Longitud del producto (cm):	12
Ancho del producto (cm):	8
Altura del producto (cm):	4
Peso del producto (gr):	258

Datos packaging: 

Cantidad por envase:	1
Longitud del envase (cm):	12
Ancho del envase (cm):	7
Altura del envase (cm):	4
Peso del envase (Kg):	0,277
EAN del envase:	8413023215443

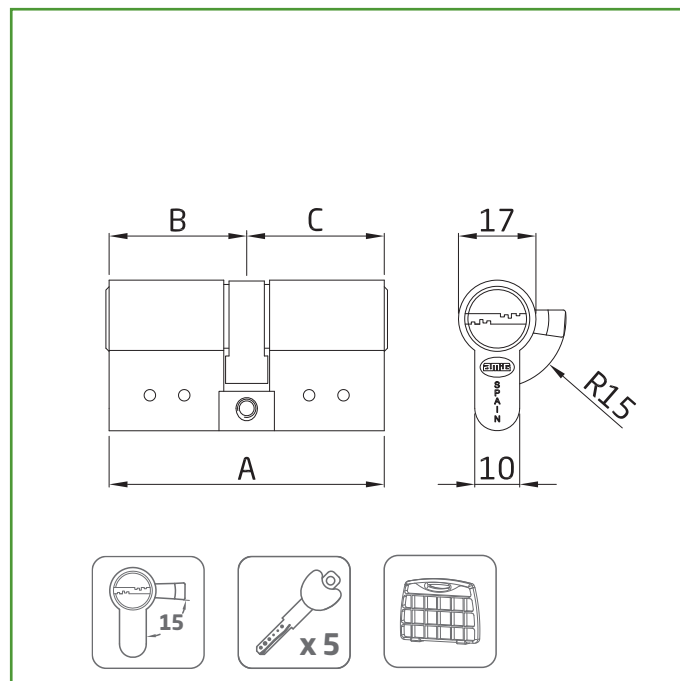
Cantidad por embalaje	20
Longitud del embalaje (cm):	26
Ancho del embalaje (cm):	18
Altura del embalaje (cm):	20
Peso del embalaje (Kg):	5,74
EAN del embalaje:	8413023915442

Instalación 

Servicio de igualamiento y amaestramiento disponible para este modelo de cilindro.

Mod. 10000
CILINDRO

SEGURIDAD


Medidas: 70 (35-35)

Material: Latón

Acabado: Cromado mate

Código: 21545

Presentación: Con EAN Individual

EAN pieza: 8413023215450

Características

Cilindro de alta seguridad en latón con 6 pines y leva de 15 mm.
 Doble embrague. 1 pin antitaladro en el cuerpo y 2 en el rotor.
 Barra antiextracción y antirrotura de acero inoxidable.
 Protegido contra ganzúa. Sistema antibumping.
 Muelles de acero inoxidable.
 Cilindro codificado con tarjeta de propiedad para la copia de llaves.
 Incluye 5 llaves con cabeza plástica.
 Uso en cerraduras para carpintería de madera.

Tarjeta de propiedad para copia de llaves

5 llaves: Mod. 10080

www.amig.es

A (mm)	B (mm)	C (mm)
62	31	31
66	31	35
70	35	35
70	30	40
80	40	40
80	35	45
80	30	50
90	45	45
90	40	50
95	35	60
100	50	50
100	30	70

Ecofriendly

En AMIG tenemos como objetivo ofrecer la mejor calidad en nuestros productos sin dañar el medio ambiente. Por eso, trabajamos para cumplir en todo momento con la normativa ambiental en nuestros procesos, así como implantando el Sistema Integral de Gestión (SIG) de residuos de envases y embalajes.

Conservación y limpieza

Se recomienda revisar periódicamente su mecanismo de funcionamiento. Lo más recomendable es aplicar una capa de lubricante seco, no de aceite ni grasa, en el lugar dónde se inserta la llave. Nunca hay que utilizar aceite, grafito seco o lubricante de silicona. La limpieza y lubricación regular de los cilindros le garantizarán una vida útil prolongada.



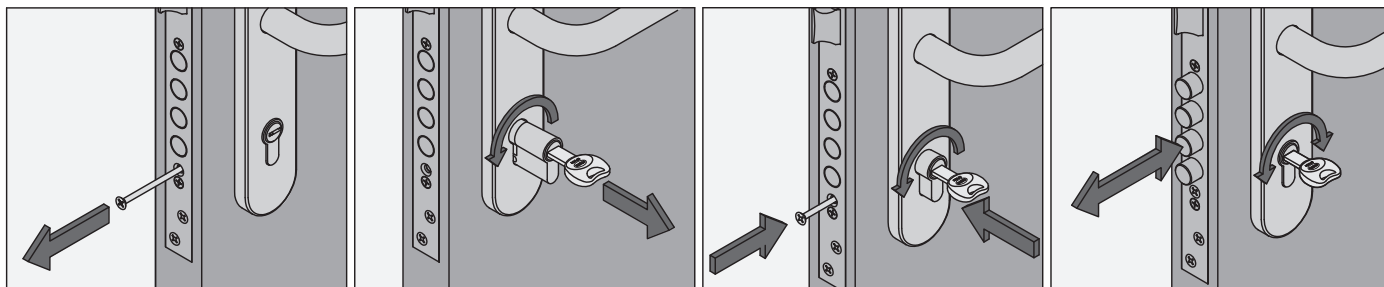
Logística del producto: 

Longitud del producto (cm):	12
Ancho del producto (cm):	8
Altura del producto (cm):	4
Peso del producto (gr):	278

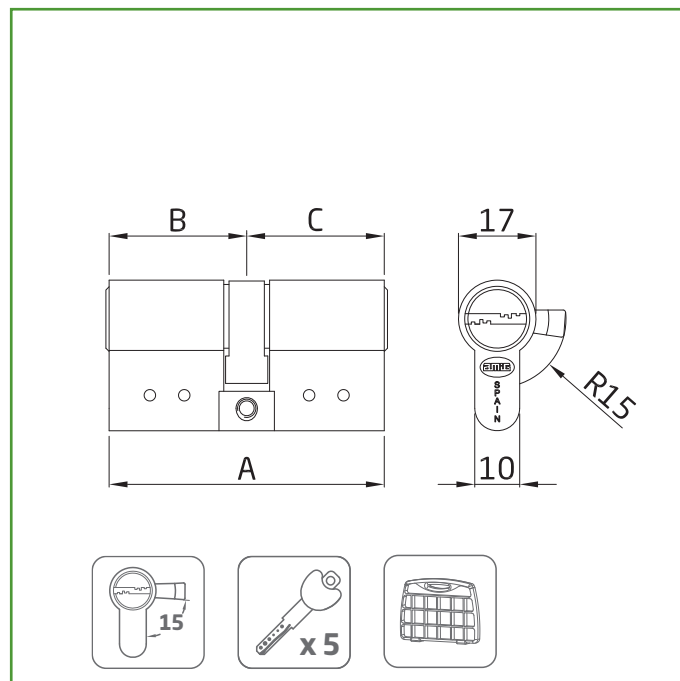
Datos packaging: 

Cantidad por envase:	1
Longitud del envase (cm):	12
Ancho del envase (cm):	7
Altura del envase (cm):	4
Peso del envase (Kg):	0,299
EAN del envase:	8413023215450

Cantidad por embalaje	20
Longitud del embalaje (cm):	26
Ancho del embalaje (cm):	18
Altura del embalaje (cm):	20
Peso del embalaje (Kg):	6,18
EAN del embalaje:	8413023915459

Instalación 

Servicio de igualamiento y amaestramiento disponible para este modelo de cilindro.

Mod. 10000
CILINDRO
SEGURIDAD

Medidas: 70 (30-40)

Material: Latón

Acabado: Cromado mate

Código: 21546

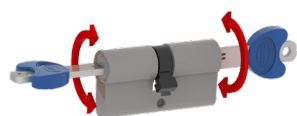
Presentación: Con EAN Individual

EAN pieza: 8413023215467

A (mm)	B (mm)	C (mm)
62	31	31
66	31	35
70	35	35
70	30	40
80	40	40
80	35	45
80	30	50
90	45	45
90	40	50
95	35	60
100	50	50
100	30	70

Características

Cilindro de alta seguridad en latón con 6 pines y leva de 15 mm.
 Doble embrague. 1 pin antitaladro en el cuerpo y 2 en el rotor.
 Barra antiextracción y antirrotura de acero inoxidable.
 Protegido contra ganzúa. Sistema antibumping.
 Muelles de acero inoxidable.
 Cilindro codificado con tarjeta de propiedad para la copia de llaves.
 Incluye 5 llaves con cabeza plástica.
 Uso en cerraduras para carpintería de madera.


Tarjeta de propiedad para copia de llaves

5 llaves: Mod. 10080

www.amig.es
Ecofriendly

En AMIG tenemos como objetivo ofrecer la mejor calidad en nuestros productos sin dañar el medio ambiente. Por eso, trabajamos para cumplir en todo momento con la normativa ambiental en nuestros procesos, así como implantando el Sistema Integral de Gestión (SIG) de residuos de envases y embalajes.

Conservación y limpieza

Se recomienda revisar periódicamente su mecanismo de funcionamiento. Lo más recomendable es aplicar una capa de lubricante seco, no de aceite ni grasa, en el lugar dónde se inserta la llave. Nunca hay que utilizar aceite, grafito seco o lubricante de silicona. La limpieza y lubricación regular de los cilindros le garantizarán una vida útil prolongada.



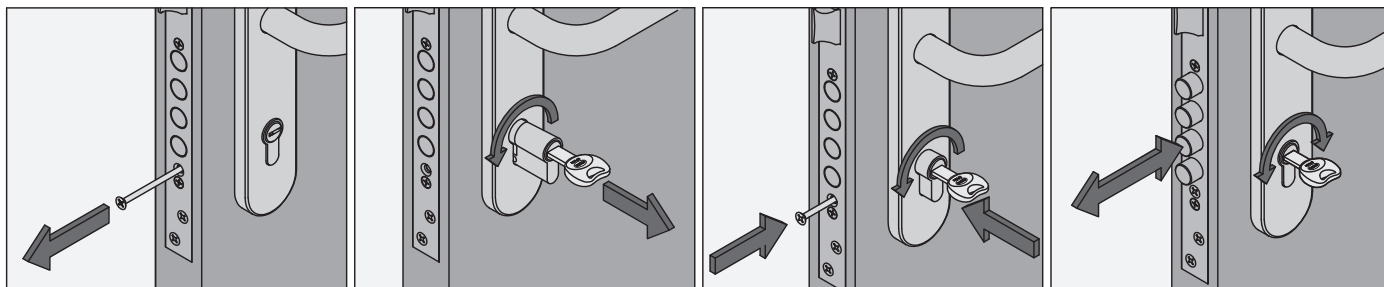
Logística del producto: 

Longitud del producto (cm):	12
Ancho del producto (cm):	8
Altura del producto (cm):	4
Peso del producto (gr):	278

Datos packaging: 

Cantidad por envase:	1
Longitud del envase (cm):	12
Ancho del envase (cm):	7
Altura del envase (cm):	4
Peso del envase (Kg):	0,299
EAN del envase:	8413023215467

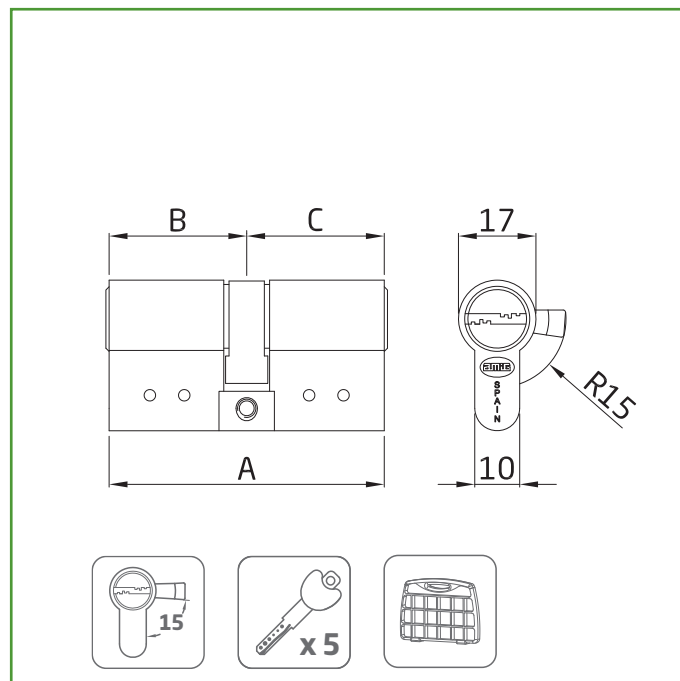
Cantidad por embalaje	20
Longitud del embalaje (cm):	26
Ancho del embalaje (cm):	18
Altura del embalaje (cm):	20
Peso del embalaje (Kg):	6,18
EAN del embalaje:	8413023915466

Instalación 

Servicio de igualamiento y amaestramiento disponible para este modelo de cilindro.

Mod. 10000
CILINDRO

SEGURIDAD


Medidas: 80 (40-40)

Material: Latón

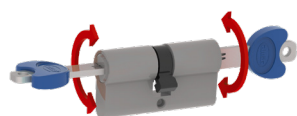
Acabado: Cromado mate

Código: 21547

Presentación: Con EAN Individual

EAN pieza: 8413023215474

A (mm)	B (mm)	C (mm)
62	31	31
66	31	35
70	35	35
70	30	40
80	40	40
80	35	45
80	30	50
90	45	45
90	40	50
95	35	60
100	50	50
100	30	70

Características


Cilindro de alta seguridad en latón con 6 pines y leva de 15 mm.
 Doble embrague. 1 pin antitaladro en el cuerpo y 2 en el rotor.
 Barra antiextracción y antirrotura de acero inoxidable.
 Protegido contra ganzúa. Sistema antibumping.
 Muelles de acero inoxidable.
 Cilindro codificado con tarjeta de propiedad para la copia de llaves.
 Incluye 5 llaves con cabeza plástica.
 Uso en cerraduras para carpintería de madera.

Tarjeta de propiedad para copia de llaves

5 llaves: Mod. 10080

www.amig.es
Ecofriendly

En AMIG tenemos como objetivo ofrecer la mejor calidad en nuestros productos sin dañar el medio ambiente. Por eso, trabajamos para cumplir en todo momento con la normativa ambiental en nuestros procesos, así como implantando el Sistema Integral de Gestión (SIG) de residuos de envases y embalajes.

Conservación y limpieza

Se recomienda revisar periódicamente su mecanismo de funcionamiento. Lo más recomendable es aplicar una capa de lubricante seco, no de aceite ni grasa, en el lugar dónde se inserta la llave. Nunca hay que utilizar aceite, grafito seco o lubricante de silicona. La limpieza y lubricación regular de los cilindros le garantizarán una vida útil prolongada.



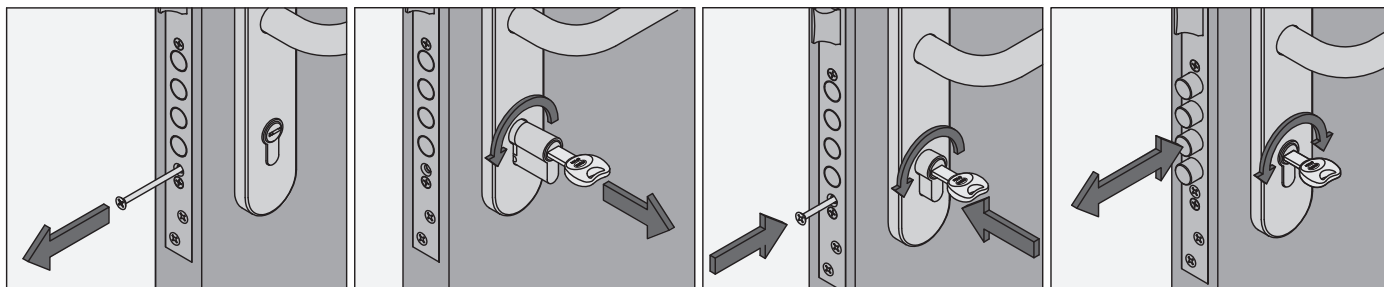
Logística del producto: 

Longitud del producto (cm):	12
Ancho del producto (cm):	8
Altura del producto (cm):	4
Peso del producto (gr):	304

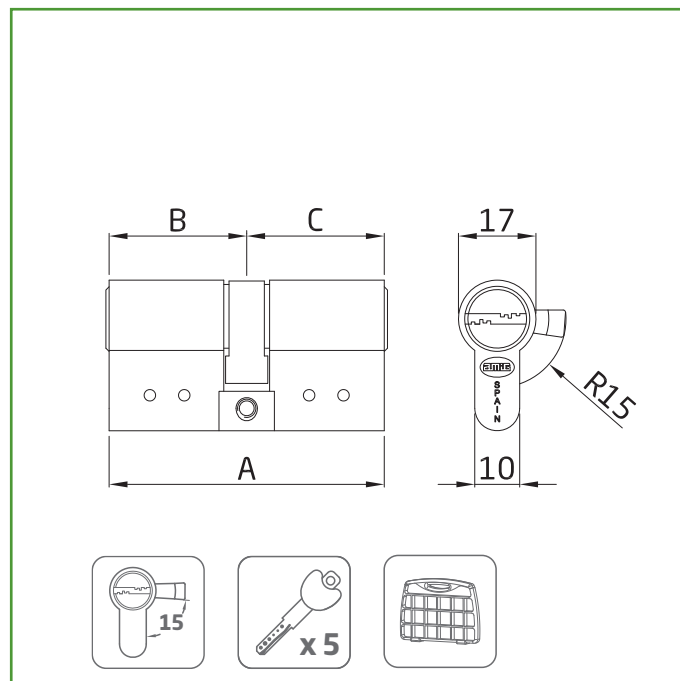
Datos packaging: 

Cantidad por envase:	1
Longitud del envase (cm):	12
Ancho del envase (cm):	7
Altura del envase (cm):	4
Peso del envase (Kg):	0,328
EAN del envase:	8413023215474

Cantidad por embalaje	20
Longitud del embalaje (cm):	26
Ancho del embalaje (cm):	18
Altura del embalaje (cm):	20
Peso del embalaje (Kg):	6,76
EAN del embalaje:	8413023915473

Instalación 

Servicio de igualamiento y amaestramiento disponible para este modelo de cilindro.

Mod. 10000
CILINDRO
SEGURIDAD

Medidas: 80 (35-45)

Material: Latón

Acabado: Cromado mate

Código: 21548

Presentación: Con EAN Individual

EAN pieza: 8413023215481

Características

Cilindro de alta seguridad en latón con 6 pines y leva de 15 mm.
 Doble embrague. 1 pin antitaladro en el cuerpo y 2 en el rotor.
 Barra antiextracción y antirrotura de acero inoxidable.
 Protegido contra ganzúa. Sistema antibumping.
 Muelles de acero inoxidable.
 Cilindro codificado con tarjeta de propiedad para la copia de llaves.
 Incluye 5 llaves con cabeza plástica.
 Uso en cerraduras para carpintería de madera.

Tarjeta de propiedad para copia de llaves

5 llaves: Mod. 10080

www.amig.es

A (mm)	B (mm)	C (mm)
62	31	31
66	31	35
70	35	35
70	30	40
80	40	40
80	35	45
80	30	50
90	45	45
90	40	50
95	35	60
100	50	50
100	30	70

Ecofriendly

En AMIG tenemos como objetivo ofrecer la mejor calidad en nuestros productos sin dañar el medio ambiente. Por eso, trabajamos para cumplir en todo momento con la normativa ambiental en nuestros procesos, así como implantando el Sistema Integral de Gestión (SIG) de residuos de envases y embalajes.

Conservación y limpieza

Se recomienda revisar periódicamente su mecanismo de funcionamiento. Lo más recomendable es aplicar una capa de lubricante seco, no de aceite ni grasa, en el lugar dónde se inserta la llave. Nunca hay que utilizar aceite, grafito seco o lubricante de silicona. La limpieza y lubricación regular de los cilindros le garantizarán una vida útil prolongada.



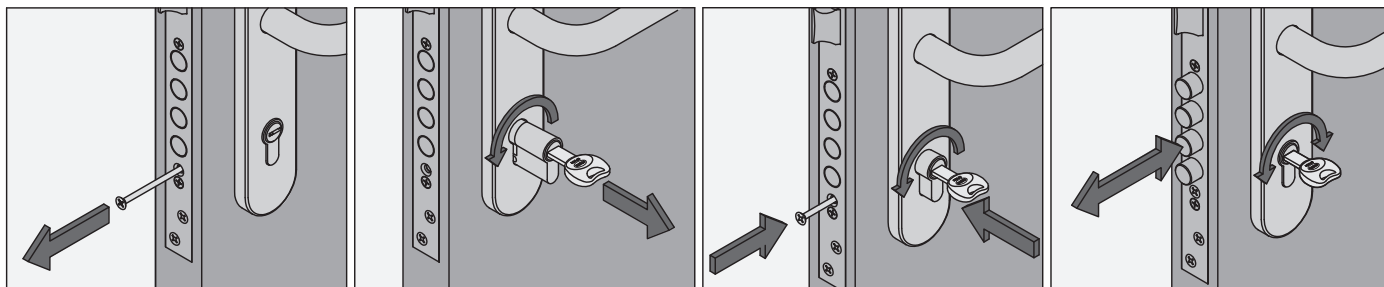
Logística del producto: 

Longitud del producto (cm):	12
Ancho del producto (cm):	8
Altura del producto (cm):	4
Peso del producto (gr):	304

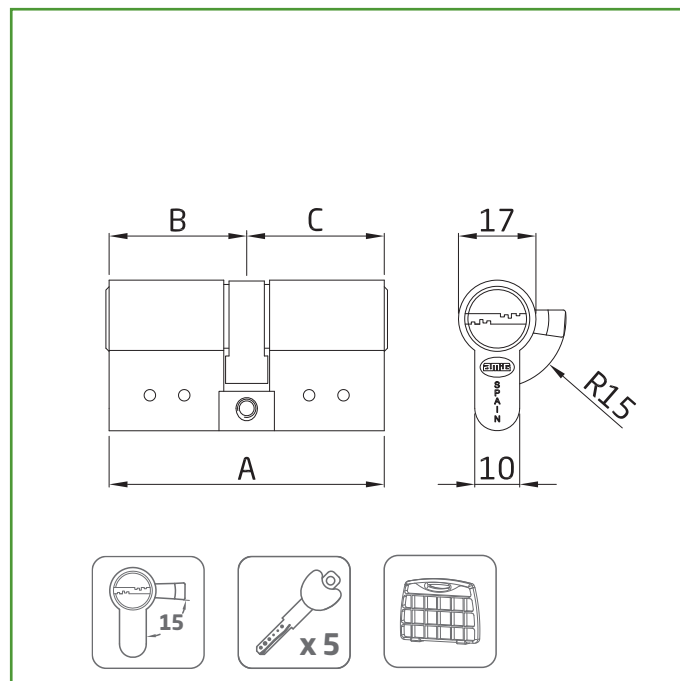
Datos packaging: 

Cantidad por envase:	1
Longitud del envase (cm):	12
Ancho del envase (cm):	7
Altura del envase (cm):	4
Peso del envase (Kg):	0,328
EAN del envase:	8413023215481

Cantidad por embalaje	20
Longitud del embalaje (cm):	26
Ancho del embalaje (cm):	18
Altura del embalaje (cm):	20
Peso del embalaje (Kg):	6,76
EAN del embalaje:	8413023915480

Instalación 

Servicio de igualamiento y amaestramiento disponible para este modelo de cilindro.

Mod. 10000
CILINDRO
SEGURIDAD

Medidas: 90 (45-45)

Material: Latón

Acabado: Cromado mate

Código: 21549

Presentación: Con EAN Individual

EAN pieza: 8413023215498

Características

Cilindro de alta seguridad en latón con 6 pines y leva de 15 mm.
 Doble embrague. 1 pin antitaladro en el cuerpo y 2 en el rotor.
 Barra antiextracción y antirrotura de acero inoxidable.
 Protegido contra ganzúa. Sistema antibumping.
 Muelles de acero inoxidable.
 Cilindro codificado con tarjeta de propiedad para la copia de llaves.
 Incluye 5 llaves con cabeza plástica.
 Uso en cerraduras para carpintería de madera.

Tarjeta de propiedad para copia de llaves

5 llaves: Mod. 10080

www.amig.es

A (mm)	B (mm)	C (mm)
62	31	31
66	31	35
70	35	35
70	30	40
80	40	40
80	35	45
80	30	50
90	45	45
90	40	50
95	35	60
100	50	50
100	30	70

Ecofriendly

En AMIG tenemos como objetivo ofrecer la mejor calidad en nuestros productos sin dañar el medio ambiente. Por eso, trabajamos para cumplir en todo momento con la normativa ambiental en nuestros procesos, así como implantando el Sistema Integral de Gestión (SIG) de residuos de envases y embalajes.

Conservación y limpieza

Se recomienda revisar periódicamente su mecanismo de funcionamiento. Lo más recomendable es aplicar una capa de lubricante seco, no de aceite ni grasa, en el lugar dónde se inserta la llave. Nunca hay que utilizar aceite, grafito seco o lubricante de silicona. La limpieza y lubricación regular de los cilindros le garantizarán una vida útil prolongada.



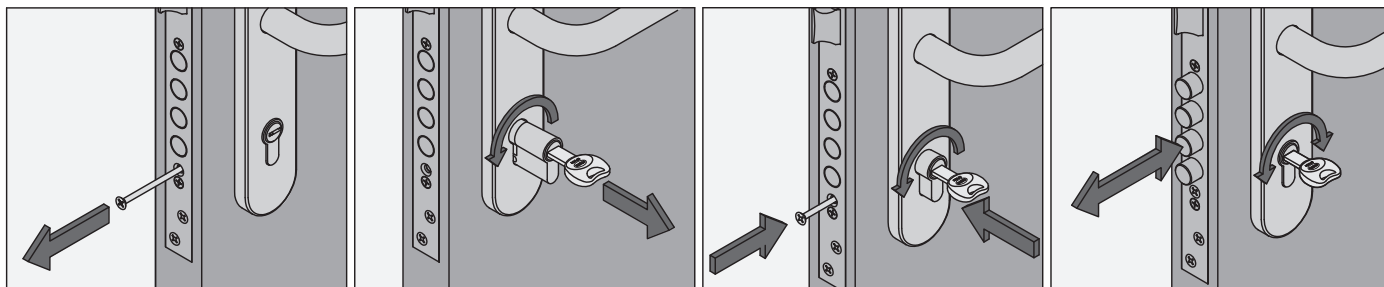
Logística del producto: 

Longitud del producto (cm):	12
Ancho del producto (cm):	8
Altura del producto (cm):	4
Peso del producto (gr):	330

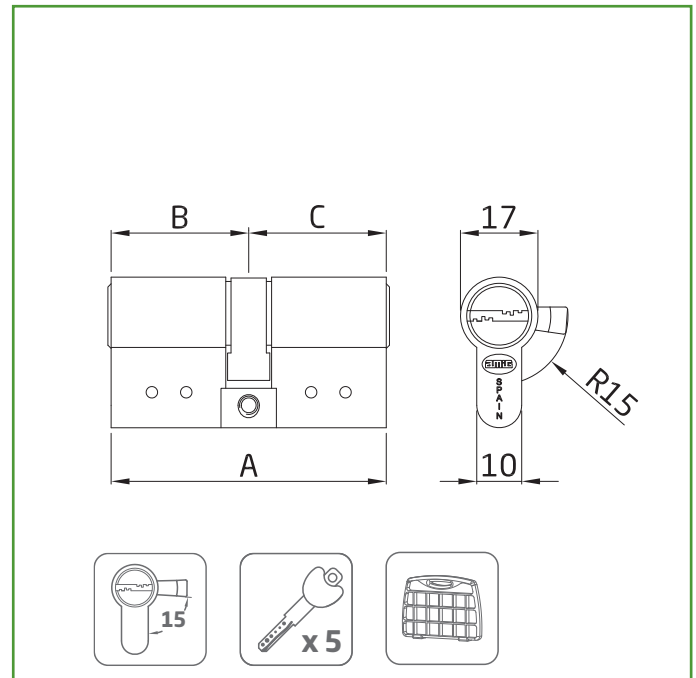
Datos packaging: 

Cantidad por envase:	1
Longitud del envase (cm):	12
Ancho del envase (cm):	7
Altura del envase (cm):	4
Peso del envase (Kg):	0,357
EAN del envase:	8413023215498

Cantidad por embalaje	20
Longitud del embalaje (cm):	26
Ancho del embalaje (cm):	18
Altura del embalaje (cm):	20
Peso del embalaje (Kg):	7,34
EAN del embalaje:	8413023915497

Instalación 

Servicio de igualamiento y amaestramiento disponible para este modelo de cilindro.

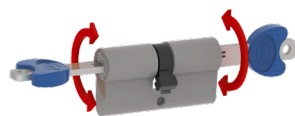
Mod. 10000
CILINDRO
SEGURIDAD

Medidas: 90 (40-50)

Material: Latón

Acabado: Cromado mate

Código: 21550

Presentación: Con EAN Individual

EAN pieza: 8413023215504

Características

Cilindro de alta seguridad en latón con 6 pines y leva de 15 mm.
 Doble embrague. 1 pin antitaladro en el cuerpo y 2 en el rotor.
 Barra antiextracción y antirrotura de acero inoxidable.
 Protegido contra ganzúa. Sistema antibumping.
 Muelles de acero inoxidable.
 Cilindro codificado con tarjeta de propiedad para la copia de llaves.
 Incluye 5 llaves con cabeza plástica.
 Uso en cerraduras para carpintería de madera.

Tarjeta de propiedad para copia de llaves

5 llaves: Mod. 10080

www.amig.es

A (mm)	B (mm)	C (mm)
62	31	31
66	31	35
70	35	35
70	30	40
80	40	40
80	35	45
80	30	50
90	45	45
90	40	50
95	35	60
100	50	50
100	30	70

Ecofriendly

En AMIG tenemos como objetivo ofrecer la mejor calidad en nuestros productos sin dañar el medio ambiente. Por eso, trabajamos para cumplir en todo momento con la normativa ambiental en nuestros procesos, así como implantando el Sistema Integral de Gestión (SIG) de residuos de envases y embalajes.

Conservación y limpieza

Se recomienda revisar periódicamente su mecanismo de funcionamiento. Lo más recomendable es aplicar una capa de lubricante seco, no de aceite ni grasa, en el lugar dónde se inserta la llave. Nunca hay que utilizar aceite, grafito seco o lubricante de silicona. La limpieza y lubricación regular de los cilindros le garantizarán una vida útil prolongada.



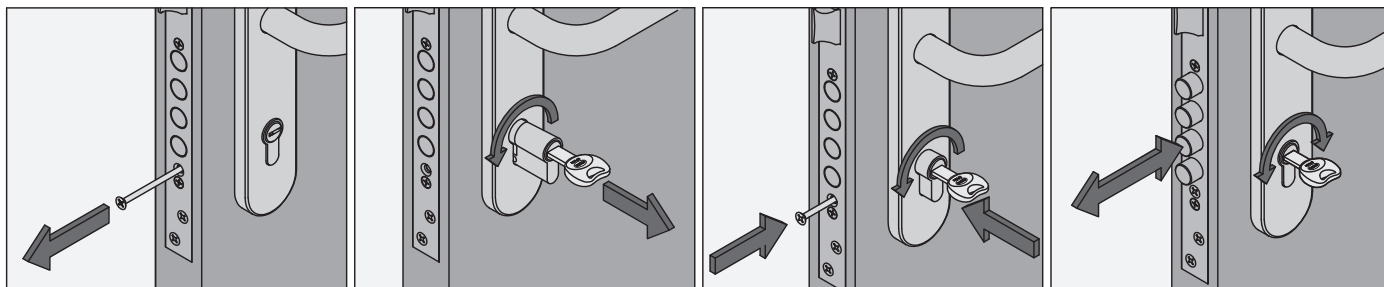
Logística del producto: 

Longitud del producto (cm):	12
Ancho del producto (cm):	8
Altura del producto (cm):	4
Peso del producto (gr):	330

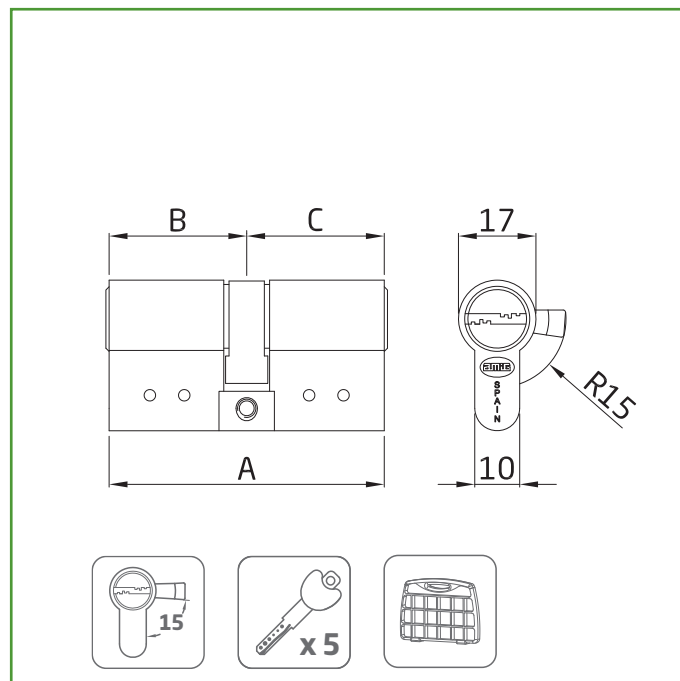
Datos packaging: 

Cantidad por envase:	1
Longitud del envase (cm):	12
Ancho del envase (cm):	7
Altura del envase (cm):	4
Peso del envase (Kg):	0,357
EAN del envase:	8413023215504

Cantidad por embalaje	20
Longitud del embalaje (cm):	26
Ancho del embalaje (cm):	18
Altura del embalaje (cm):	20
Peso del embalaje (Kg):	7,34
EAN del embalaje:	8413023915503

Instalación 

Servicio de igualamiento y amaestramiento disponible para este modelo de cilindro.

Mod. 10000
CILINDRO
SEGURIDAD

Medidas: 100 (50-50)

Material: Latón

Acabado: Cromado mate

Código: 21551

Presentación: Con EAN Individual

EAN pieza: 8413023215511

Características

Cilindro de alta seguridad en latón con 6 pines y leva de 15 mm.
 Doble embrague. 1 pin antitaladro en el cuerpo y 2 en el rotor.
 Barra antiextracción y antirrotura de acero inoxidable.
 Protegido contra ganzúa. Sistema antibumping.
 Muelles de acero inoxidable.
 Cilindro codificado con tarjeta de propiedad para la copia de llaves.
 Incluye 5 llaves con cabeza plástica.
 Uso en cerraduras para carpintería de madera.

Tarjeta de propiedad para copia de llaves

5 llaves: Mod. 10080

www.amig.es

A (mm)	B (mm)	C (mm)
62	31	31
66	31	35
70	35	35
70	30	40
80	40	40
80	35	45
80	30	50
90	45	45
90	40	50
95	35	60
100	50	50
100	30	70

Ecofriendly

En AMIG tenemos como objetivo ofrecer la mejor calidad en nuestros productos sin dañar el medio ambiente. Por eso, trabajamos para cumplir en todo momento con la normativa ambiental en nuestros procesos, así como implantando el Sistema Integral de Gestión (SIG) de residuos de envases y embalajes.

Conservación y limpieza

Se recomienda revisar periódicamente su mecanismo de funcionamiento. Lo más recomendable es aplicar una capa de lubricante seco, no de aceite ni grasa, en el lugar dónde se inserta la llave. Nunca hay que utilizar aceite, grafito seco o lubricante de silicona. La limpieza y lubricación regular de los cilindros le garantizarán una vida útil prolongada.



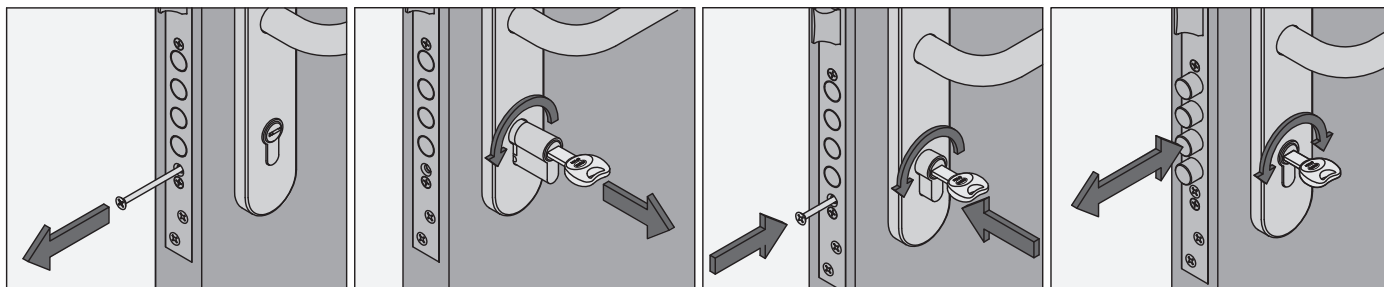
Logística del producto: 

Longitud del producto (cm):	12
Ancho del producto (cm):	8
Altura del producto (cm):	4
Peso del producto (gr):	355

Datos packaging: 

Cantidad por envase:	1
Longitud del envase (cm):	12
Ancho del envase (cm):	7
Altura del envase (cm):	4
Peso del envase (Kg):	0,385
EAN del envase:	8413023215511

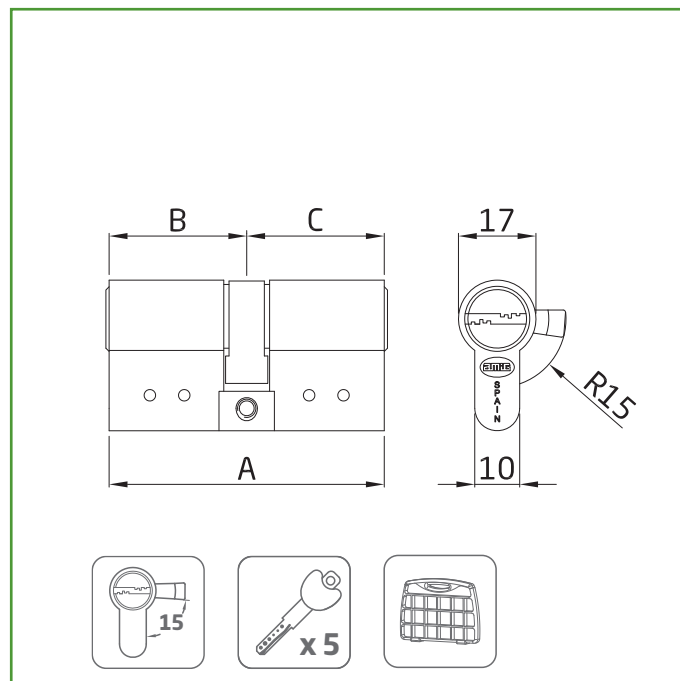
Cantidad por embalaje	20
Longitud del embalaje (cm):	26
Ancho del embalaje (cm):	18
Altura del embalaje (cm):	20
Peso del embalaje (Kg):	7,9
EAN del embalaje:	8413023915510

Instalación 

Servicio de igualamiento y amaestramiento disponible para este modelo de cilindro.

Mod. 10000
CILINDRO

SEGURIDAD


Medidas: 62 (31-31)

Material: Latón

Acabado: Mate

Código: 22355

Presentación: Display

EAN pieza: 8413023223554

Características

Cilindro de alta seguridad en latón con 6 pines y leva de 15 mm.
 Doble embrague. 1 pin antitaladro en el cuerpo y 2 en el rotor.
 Barra antiextracción y antirrotura de acero inoxidable.
 Protegido contra ganzúa. Sistema antibumping.
 Muelles de acero inoxidable.
 Cilindro codificado con tarjeta de propiedad para la copia de llaves.
 Incluye 5 llaves con cabeza plástica.
 Uso en cerraduras para carpintería de madera.

Tarjeta de propiedad para copia de llaves

5 llaves: Mod. 10080

www.amig.es

A (mm)	B (mm)	C (mm)
62	31	31
66	31	35
70	35	35
70	30	40
80	40	40
80	35	45
80	30	50
90	45	45
90	40	50
95	35	60
100	50	50
100	30	70

Ecofriendly

En AMIG tenemos como objetivo ofrecer la mejor calidad en nuestros productos sin dañar el medio ambiente. Por eso, trabajamos para cumplir en todo momento con la normativa ambiental en nuestros procesos, así como implantando el Sistema Integral de Gestión (SIG) de residuos de envases y embalajes.

Conservación y limpieza

Se recomienda revisar periódicamente su mecanismo de funcionamiento. Lo más recomendable es aplicar una capa de lubricante seco, no de aceite ni grasa, en el lugar dónde se inserta la llave. Nunca hay que utilizar aceite, grafito seco o lubricante de silicona. La limpieza y lubricación regular de los cilindros le garantizarán una vida útil prolongada.



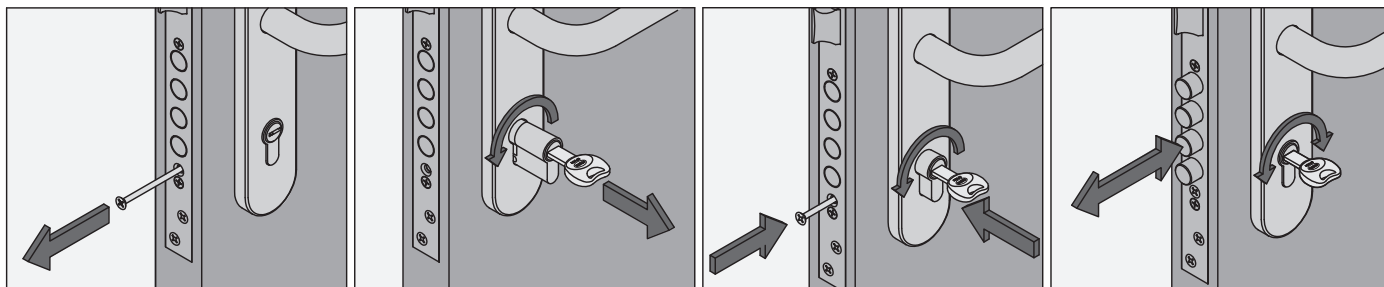
Logística del producto: 

Longitud del producto (cm):	3
Ancho del producto (cm):	13
Altura del producto (cm):	17
Peso del producto (gr):	295

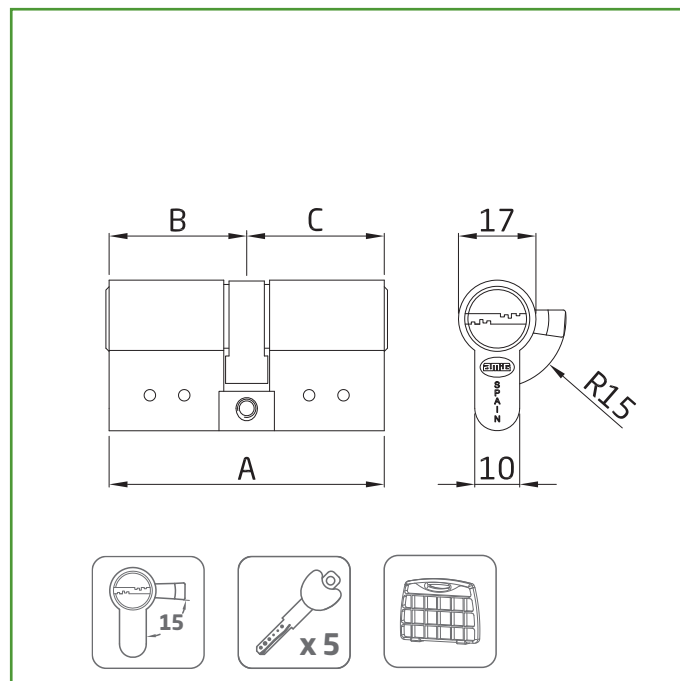
Datos packaging: 

Cantidad por envase:	2
Longitud del envase (cm):	17
Ancho del envase (cm):	13
Altura del envase (cm):	4
Peso del envase (Kg):	0,59
EAN del envase:	8413023623552

Cantidad por embalaje	40
Longitud del embalaje (cm):	42
Ancho del embalaje (cm):	28
Altura del embalaje (cm):	20
Peso del embalaje (Kg):	12,24
EAN del embalaje:	8413023923553

Instalación 

Servicio de igualamiento y amaestramiento disponible para este modelo de cilindro.

Mod. 10000
CILINDRO
SEGURIDAD

Medidas: 70 (35-35)

Material: Latón

Acabado: Mate

Código: 22356

Presentación: Display

EAN pieza: 8413023223561

Características

Cilindro de alta seguridad en latón con 6 pines y leva de 15 mm.
 Doble embrague. 1 pin antitaladro en el cuerpo y 2 en el rotor.
 Barra antiextracción y antirrotura de acero inoxidable.
 Protegido contra ganzúa. Sistema antibumping.
 Muelles de acero inoxidable.
 Cilindro codificado con tarjeta de propiedad para la copia de llaves.
 Incluye 5 llaves con cabeza plástica.
 Uso en cerraduras para carpintería de madera.

Tarjeta de propiedad para copia de llaves

5 llaves: Mod. 10080

www.amig.es

A (mm)	B (mm)	C (mm)
62	31	31
66	31	35
70	35	35
70	30	40
80	40	40
80	35	45
80	30	50
90	45	45
90	40	50
95	35	60
100	50	50
100	30	70

Ecofriendly

En AMIG tenemos como objetivo ofrecer la mejor calidad en nuestros productos sin dañar el medio ambiente. Por eso, trabajamos para cumplir en todo momento con la normativa ambiental en nuestros procesos, así como implantando el Sistema Integral de Gestión (SIG) de residuos de envases y embalajes.

Conservación y limpieza

Se recomienda revisar periódicamente su mecanismo de funcionamiento. Lo más recomendable es aplicar una capa de lubricante seco, no de aceite ni grasa, en el lugar dónde se inserta la llave. Nunca hay que utilizar aceite, grafito seco o lubricante de silicona. La limpieza y lubricación regular de los cilindros le garantizarán una vida útil prolongada.



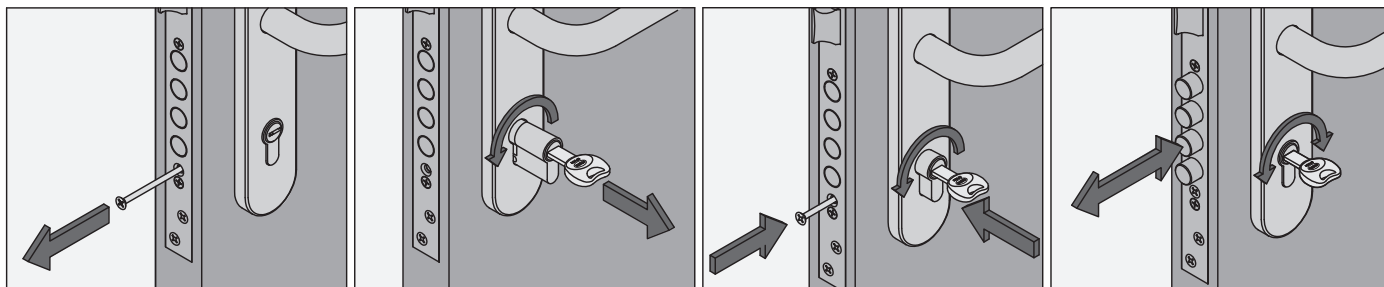
Logística del producto: 

Longitud del producto (cm):	3
Ancho del producto (cm):	13
Altura del producto (cm):	17
Peso del producto (gr):	321

Datos packaging: 

Cantidad por envase:	2
Longitud del envase (cm):	17
Ancho del envase (cm):	13
Altura del envase (cm):	4
Peso del envase (Kg):	0,642
EAN del envase:	8413023623569

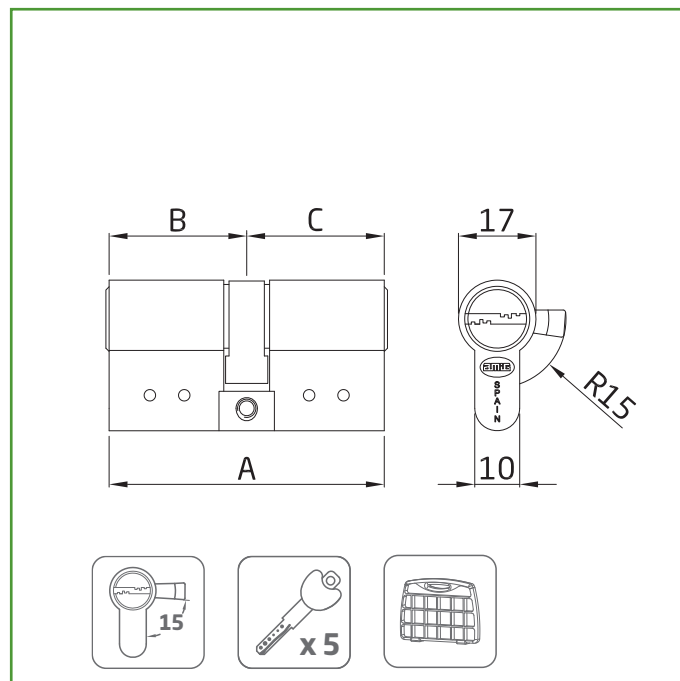
Cantidad por embalaje	40
Longitud del embalaje (cm):	42
Ancho del embalaje (cm):	28
Altura del embalaje (cm):	20
Peso del embalaje (Kg):	13,28
EAN del embalaje:	8413023923560

Instalación 

Servicio de igualamiento y amaestramiento disponible para este modelo de cilindro.

Mod. 10000
CILINDRO

SEGURIDAD


Medidas: 70 (30-40)

Material: Latón

Acabado: Mate

Código: 22357

Presentación: Display

EAN pieza: 8413023223578

Características

Cilindro de alta seguridad en latón con 6 pines y leva de 15 mm.
 Doble embrague. 1 pin antitaladro en el cuerpo y 2 en el rotor.
 Barra antiextracción y antirrotura de acero inoxidable.
 Protegido contra ganzúa. Sistema antibumping.
 Muelles de acero inoxidable.
 Cilindro codificado con tarjeta de propiedad para la copia de llaves.
 Incluye 5 llaves con cabeza plástica.
 Uso en cerraduras para carpintería de madera.

Tarjeta de propiedad para copia de llaves

5 llaves: Mod. 10080

www.amig.es

A (mm)	B (mm)	C (mm)
62	31	31
66	31	35
70	35	35
70	30	40
80	40	40
80	35	45
80	30	50
90	45	45
90	40	50
95	35	60
100	50	50
100	30	70

Ecofriendly

En AMIG tenemos como objetivo ofrecer la mejor calidad en nuestros productos sin dañar el medio ambiente. Por eso, trabajamos para cumplir en todo momento con la normativa ambiental en nuestros procesos, así como implantando el Sistema Integral de Gestión (SIG) de residuos de envases y embalajes.

Conservación y limpieza

Se recomienda revisar periódicamente su mecanismo de funcionamiento. Lo más recomendable es aplicar una capa de lubricante seco, no de aceite ni grasa, en el lugar dónde se inserta la llave. Nunca hay que utilizar aceite, grafito seco o lubricante de silicona. La limpieza y lubricación regular de los cilindros le garantizarán una vida útil prolongada.



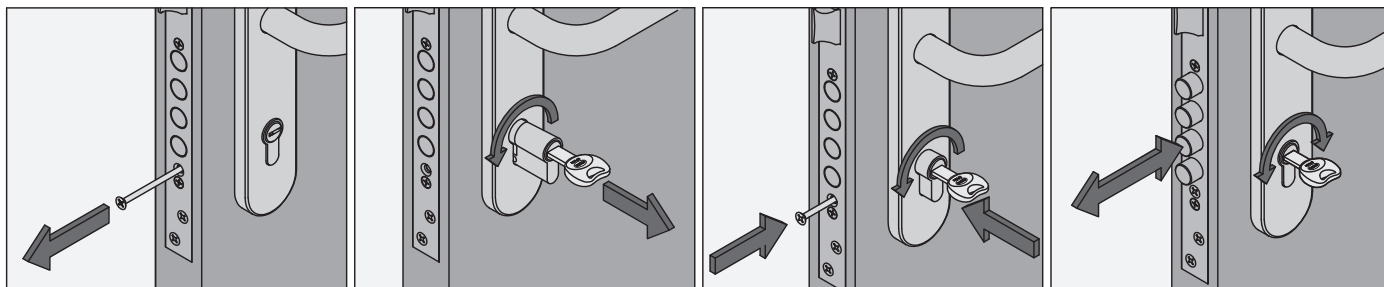
Logística del producto: 

Longitud del producto (cm):	3
Ancho del producto (cm):	13
Altura del producto (cm):	17
Peso del producto (gr):	321

Datos packaging: 

Cantidad por envase:	2
Longitud del envase (cm):	17
Ancho del envase (cm):	13
Altura del envase (cm):	4
Peso del envase (Kg):	0,642
EAN del envase:	8413023623576

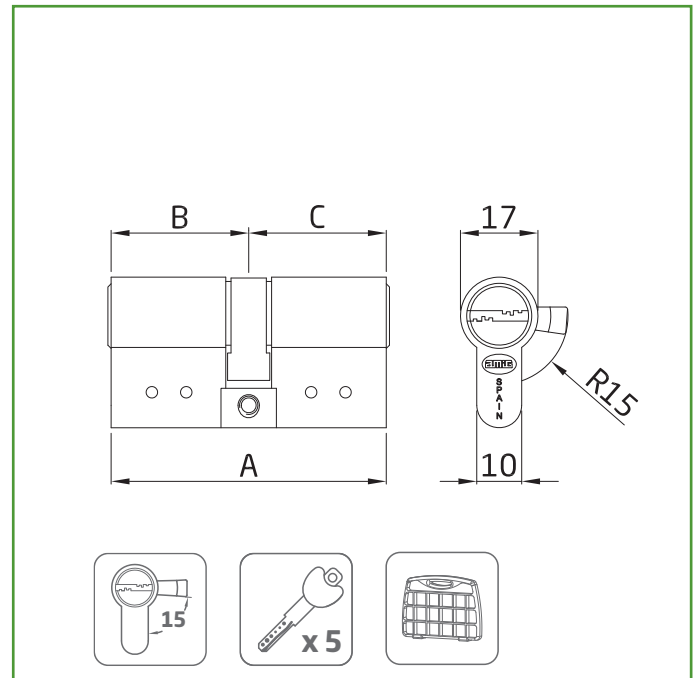
Cantidad por embalaje	40
Longitud del embalaje (cm):	42
Ancho del embalaje (cm):	28
Altura del embalaje (cm):	20
Peso del embalaje (Kg):	13,28
EAN del embalaje:	8413023923577

Instalación 

Servicio de igualamiento y amaestramiento disponible para este modelo de cilindro.

Mod. 10000
CILINDRO

SEGURIDAD

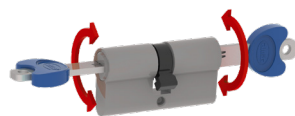

Medidas: 62 (31-31)

Material: Latón

Acabado: Cromado mate

Código: 22358

Presentación: Display

EAN pieza: 8413023223585

Características

Cilindro de alta seguridad en latón con 6 pines y leva de 15 mm.
 Doble embrague. 1 pin antitaladro en el cuerpo y 2 en el rotor.
 Barra antiextracción y antirrotura de acero inoxidable.
 Protegido contra ganzúa. Sistema antibumping.
 Muelles de acero inoxidable.
 Cilindro codificado con tarjeta de propiedad para la copia de llaves.
 Incluye 5 llaves con cabeza plástica.
 Uso en cerraduras para carpintería de madera.

Tarjeta de propiedad para copia de llaves

5 llaves: Mod. 10080

www.amig.es

A (mm)	B (mm)	C (mm)
62	31	31
66	31	35
70	35	35
70	30	40
80	40	40
80	35	45
80	30	50
90	45	45
90	40	50
95	35	60
100	50	50
100	30	70

Ecofriendly

En AMIG tenemos como objetivo ofrecer la mejor calidad en nuestros productos sin dañar el medio ambiente. Por eso, trabajamos para cumplir en todo momento con la normativa ambiental en nuestros procesos, así como implantando el Sistema Integral de Gestión (SIG) de residuos de envases y embalajes.

Conservación y limpieza

Se recomienda revisar periódicamente su mecanismo de funcionamiento. Lo más recomendable es aplicar una capa de lubricante seco, no de aceite ni grasa, en el lugar dónde se inserta la llave. Nunca hay que utilizar aceite, grafito seco o lubricante de silicona. La limpieza y lubricación regular de los cilindros le garantizarán una vida útil prolongada.



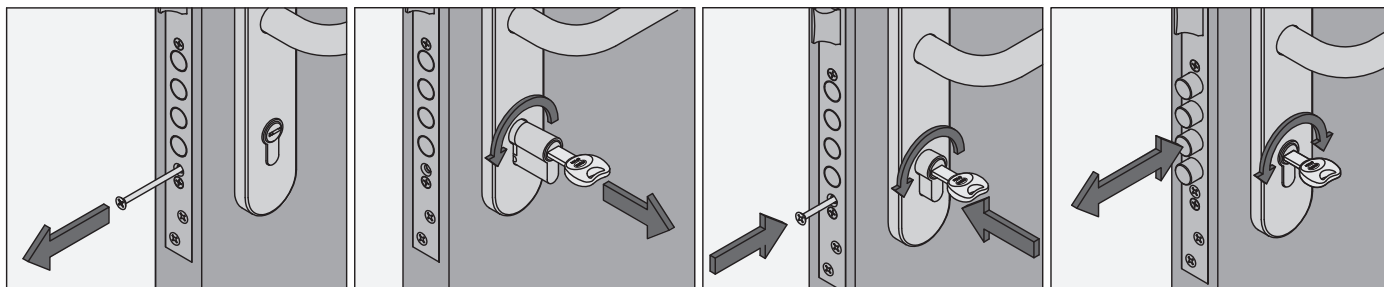
Logística del producto: 

Longitud del producto (cm):	3
Ancho del producto (cm):	13
Altura del producto (cm):	17
Peso del producto (gr):	295

Datos packaging: 

Cantidad por envase:	2
Longitud del envase (cm):	17
Ancho del envase (cm):	13
Altura del envase (cm):	4
Peso del envase (Kg):	0,59
EAN del envase:	8413023623583

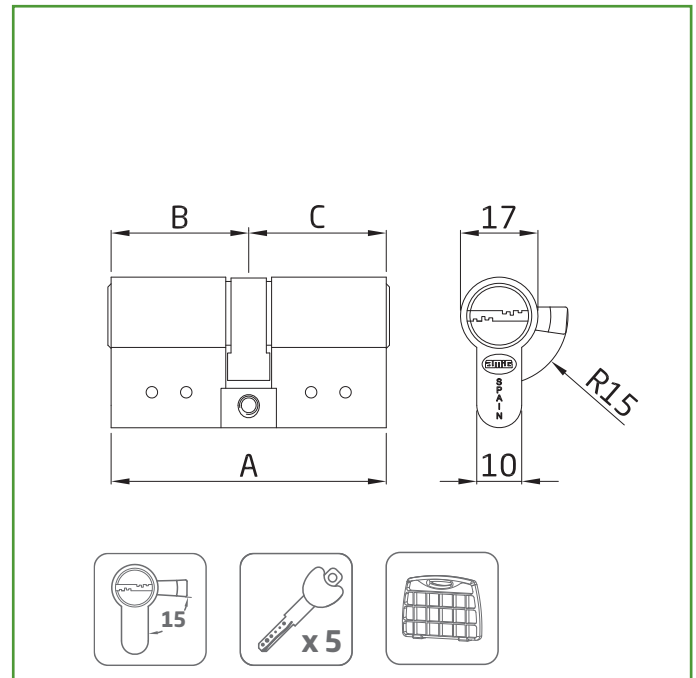
Cantidad por embalaje	40
Longitud del embalaje (cm):	42
Ancho del embalaje (cm):	28
Altura del embalaje (cm):	20
Peso del embalaje (Kg):	12,24
EAN del embalaje:	8413023923584

Instalación 

Servicio de igualamiento y amaestramiento disponible para este modelo de cilindro.

Mod. 10000 CILINDRO

SEGURIDAD



Medidas: 70 (35-35)

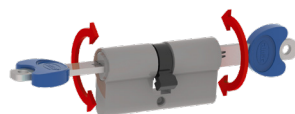
Material: Latón

Acabado: Cromado mate

Código: 22359

Presentación: Display

EAN pieza: 8413023223592



Características

Cilindro de alta seguridad en latón con 6 pines y leva de 15 mm.
Doble embrague. 1 pin antitaladro en el cuerpo y 2 en el rotor.
Barra antiextracción y antirrotura de acero inoxidable.
Protegido contra ganzúa. Sistema antibumping.
Muelles de acero inoxidable.
Cilindro codificado con tarjeta de propiedad para la copia de llaves.
Incluye 5 llaves con cabeza plástica.
Uso en cerraduras para carpintería de madera.

Tarjeta de propiedad para copia de llaves



5 llaves: Mod. 10080



www.amig.es

A (mm)	B (mm)	C (mm)
62	31	31
66	31	35
70	35	35
70	30	40
80	40	40
80	35	45
80	30	50
90	45	45
90	40	50
95	35	60
100	50	50
100	30	70

Ecofriendly

En AMIG tenemos como objetivo ofrecer la mejor calidad en nuestros productos sin dañar el medio ambiente. Por eso, trabajamos para cumplir en todo momento con la normativa ambiental en nuestros procesos, así como implantando el Sistema Integral de Gestión (SIG) de residuos de envases y embalajes.

Conservación y limpieza

Se recomienda revisar periódicamente su mecanismo de funcionamiento. Lo más recomendable es aplicar una capa de lubricante seco, no de aceite ni grasa, en el lugar dónde se inserta la llave. Nunca hay que utilizar aceite, grafito seco o lubricante de silicona. La limpieza y lubricación regular de los cilindros le garantizarán una vida útil prolongada.



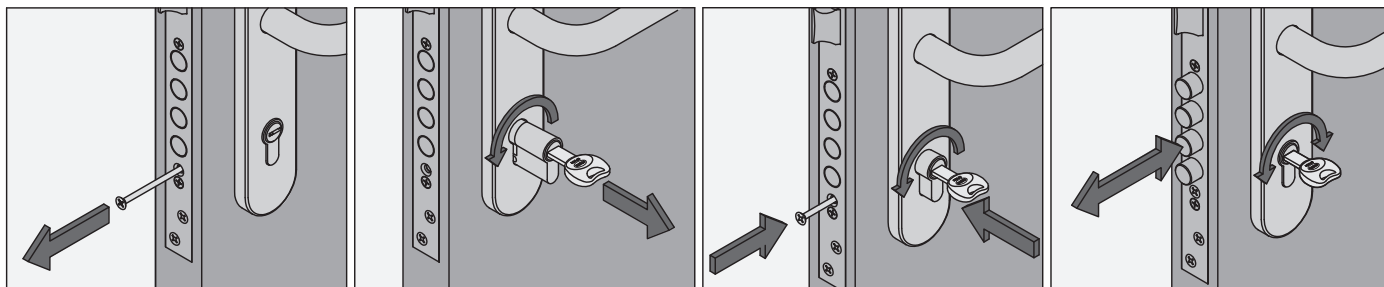
Logística del producto: 

Longitud del producto (cm):	3
Ancho del producto (cm):	13
Altura del producto (cm):	17
Peso del producto (gr):	321

Datos packaging: 

Cantidad por envase:	2
Longitud del envase (cm):	17
Ancho del envase (cm):	13
Altura del envase (cm):	4
Peso del envase (Kg):	0,642
EAN del envase:	8413023623590

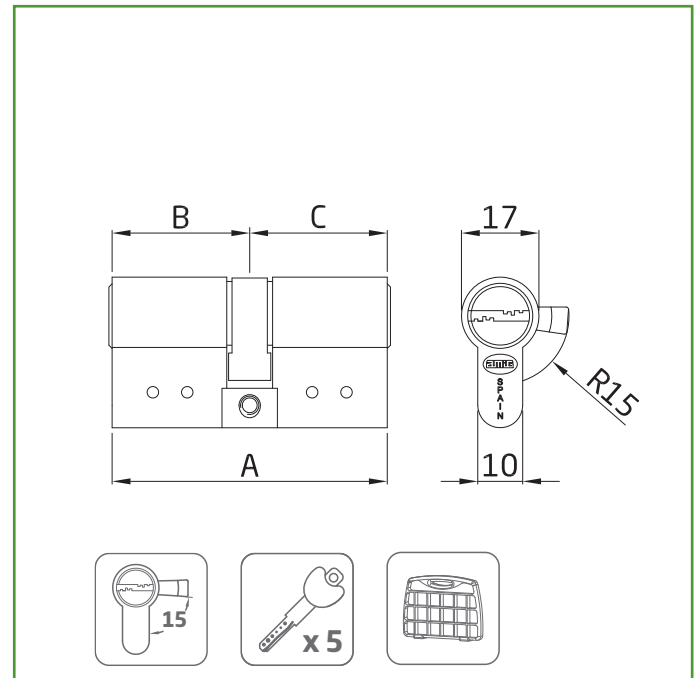
Cantidad por embalaje	40
Longitud del embalaje (cm):	42
Ancho del embalaje (cm):	28
Altura del embalaje (cm):	20
Peso del embalaje (Kg):	13,28
EAN del embalaje:	8413023923591

Instalación 

Servicio de igualamiento y amaestramiento disponible para este modelo de cilindro.

Mod. 10000
CILINDRO

SEGURIDAD

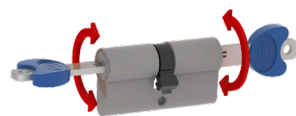

Medidas: 70 (30-40)

Material: Latón

Acabado: Cromado mate

Código: 22360

Presentación: Display

EAN pieza: 8413023223608

Características

Cilindro de alta seguridad en latón con 6 pines y leva de 15 mm.
 Doble embrague. 1 pin antitaladro en el cuerpo y 2 en el rotor.
 Barra antiextracción y antirrotura de acero inoxidable.
 Protegido contra ganzúa. Sistema antibumping.
 Muelles de acero inoxidable.
 Cilindro codificado con tarjeta de propiedad para la copia de llaves.
 Incluye 5 llaves con cabeza plástica.
 Uso en cerraduras para carpintería de madera.

Tarjeta de propiedad para copia de llaves

5 llaves: Mod. 10080

www.amig.es

A (mm)	B (mm)	C (mm)
62	31	31
66	31	35
70	35	35
70	30	40
80	40	40
80	35	45
80	30	50
90	45	45
90	40	50
95	35	60
100	50	50
100	30	70

Ecofriendly

En AMIG tenemos como objetivo ofrecer la mejor calidad en nuestros productos sin dañar el medio ambiente. Por eso, trabajamos para cumplir en todo momento con la normativa ambiental en nuestros procesos, así como implantando el Sistema Integral de Gestión (SIG) de residuos de envases y embalajes.

Conservación y limpieza

Se recomienda revisar periódicamente su mecanismo de funcionamiento. Lo más recomendable es aplicar una capa de lubricante seco, no de aceite ni grasa, en el lugar dónde se inserta la llave. Nunca hay que utilizar aceite, grafito seco o lubricante de silicona. La limpieza y lubricación regular de los cilindros le garantizarán una vida útil prolongada.



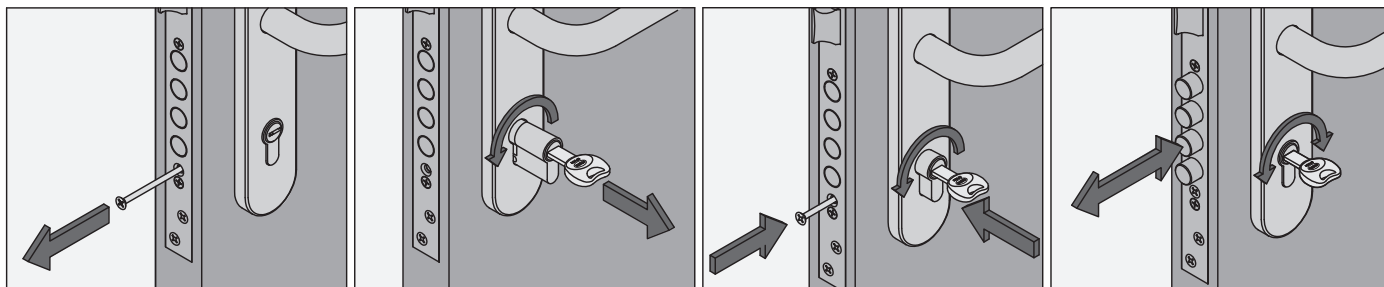
Logística del producto: 

Longitud del producto (cm):	3
Ancho del producto (cm):	13
Altura del producto (cm):	17
Peso del producto (gr):	321

Datos packaging: 

Cantidad por envase:	2
Longitud del envase (cm):	17
Ancho del envase (cm):	13
Altura del envase (cm):	4
Peso del envase (Kg):	0,642
EAN del envase:	8413023623606

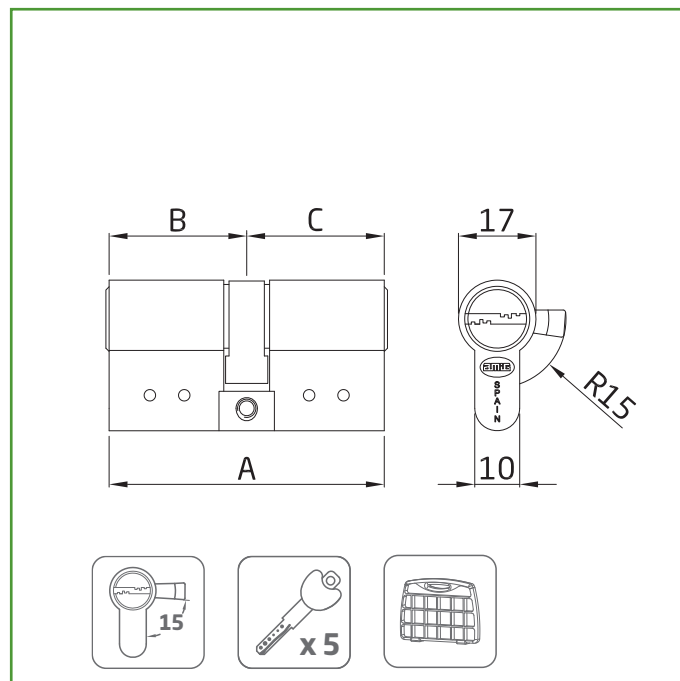
Cantidad por embalaje	40
Longitud del embalaje (cm):	42
Ancho del embalaje (cm):	28
Altura del embalaje (cm):	20
Peso del embalaje (Kg):	13,28
EAN del embalaje:	8413023923607

Instalación 

Servicio de igualamiento y amaestramiento disponible para este modelo de cilindro.

Mod. 10000
CILINDRO

SEGURIDAD


Medidas: 90 (30-60)

Material: Latón

Acabado: Cromado mate

Código: 23764

Presentación: Con EAN Individual

EAN pieza: 8413023237643

Características

Cilindro de alta seguridad en latón con 6 pines y leva de 15 mm.
 Doble embrague. 1 pin antitaladro en el cuerpo y 2 en el rotor.
 Barra antiextracción y antirrotura de acero inoxidable.
 Protegido contra ganzúa. Sistema antibumping.
 Muelles de acero inoxidable.
 Cilindro codificado con tarjeta de propiedad para la copia de llaves.
 Incluye 5 llaves con cabeza plástica.
 Uso en cerraduras para carpintería de madera.

Tarjeta de propiedad para copia de llaves

5 llaves: Mod. 10080

www.amig.es

A (mm)	B (mm)	C (mm)
62	31	31
66	31	35
70	35	35
70	30	40
80	40	40
80	35	45
80	30	50
90	45	45
90	40	50
90	30	60
95	35	60
100	50	50
100	30	70

Ecofriendly

En AMIG tenemos como objetivo ofrecer la mejor calidad en nuestros productos sin dañar el medio ambiente. Por eso, trabajamos para cumplir en todo momento con la normativa ambiental en nuestros procesos, así como implantando el Sistema Integral de Gestión (SIG) de residuos de envases y embalajes.

Conservación y limpieza

Se recomienda revisar periódicamente su mecanismo de funcionamiento. Lo más recomendable es aplicar una capa de lubricante seco, no de aceite ni grasa, en el lugar dónde se inserta la llave. Nunca hay que utilizar aceite, grafito seco o lubricante de silicona. La limpieza y lubricación regular de los cilindros le garantizarán una vida útil prolongada.



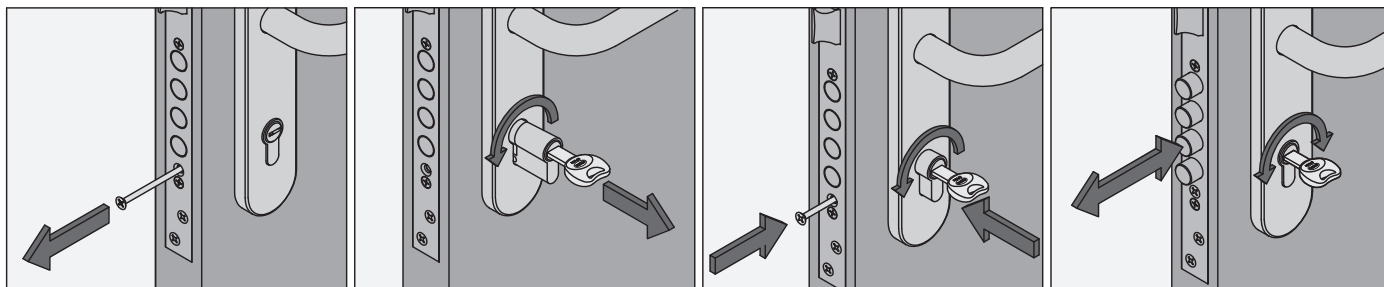
Logística del producto: 

Longitud del producto (cm):	12
Ancho del producto (cm):	8
Altura del producto (cm):	4
Peso del producto (gr):	338

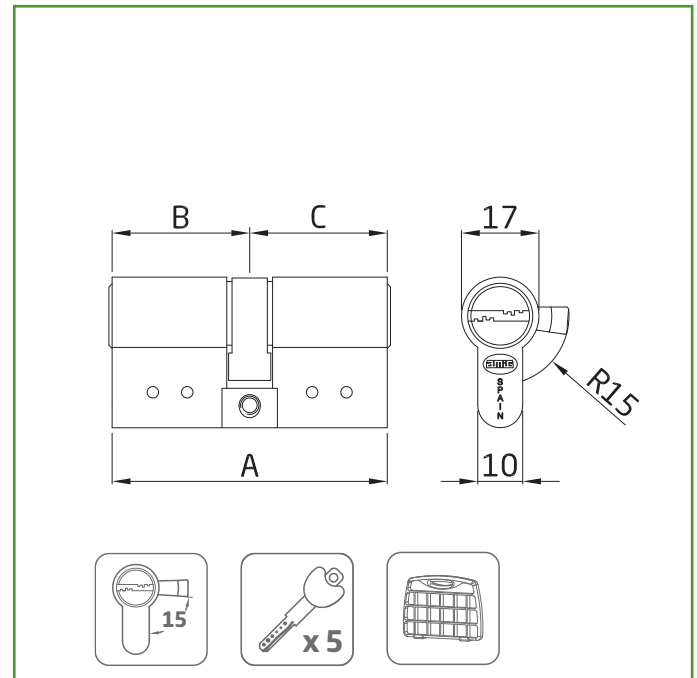
Datos packaging: 

Cantidad por envase:	1
Longitud del envase (cm):	12
Ancho del envase (cm):	7
Altura del envase (cm):	4
Peso del envase (Kg):	0,36
EAN del envase:	8413023237643

Cantidad por embalaje	20
Longitud del embalaje (cm):	25
Ancho del embalaje (cm):	23
Altura del embalaje (cm):	18
Peso del embalaje (Kg):	7,52
EAN del embalaje:	8413023937642

Instalación 

Servicio de igualamiento y amaestramiento disponible para este modelo de cilindro.

Mod. 10000
CILINDRO
SEGURIDAD

Medidas: 95 (35-60)

Material: Latón

Acabado: Cromado mate

Código: 23965

Presentación: Con EAN Individual

EAN pieza: 8413023239654

Características

Cilindro de alta seguridad en latón con 6 pines y leva de 15 mm.
 Doble embrague. 1 pin antitaladro en el cuerpo y 2 en el rotor.
 Barra antiextracción y antirrotura de acero inoxidable.
 Protegido contra ganzúa. Sistema antibumping.
 Muelles de acero inoxidable.
 Cilindro codificado con tarjeta de propiedad para la copia de llaves.
 Incluye 5 llaves con cabeza plástica.
 Uso en cerraduras para carpintería de madera.

Tarjeta de propiedad para copia de llaves

5 llaves: Mod. 10080

www.amig.es

A (mm)	B (mm)	C (mm)
62	31	31
66	31	35
70	35	35
70	30	40
80	40	40
80	35	45
80	30	50
90	45	45
90	40	50
95	35	60
100	50	50
100	30	70

Ecofriendly

En AMIG tenemos como objetivo ofrecer la mejor calidad en nuestros productos sin dañar el medio ambiente. Por eso, trabajamos para cumplir en todo momento con la normativa ambiental en nuestros procesos, así como implantando el Sistema Integral de Gestión (SIG) de residuos de envases y embalajes.

Conservación y limpieza

Se recomienda revisar periódicamente su mecanismo de funcionamiento. Lo más recomendable es aplicar una capa de lubricante seco, no de aceite ni grasa, en el lugar dónde se inserta la llave. Nunca hay que utilizar aceite, grafito seco o lubricante de silicona. La limpieza y lubricación regular de los cilindros le garantizarán una vida útil prolongada.



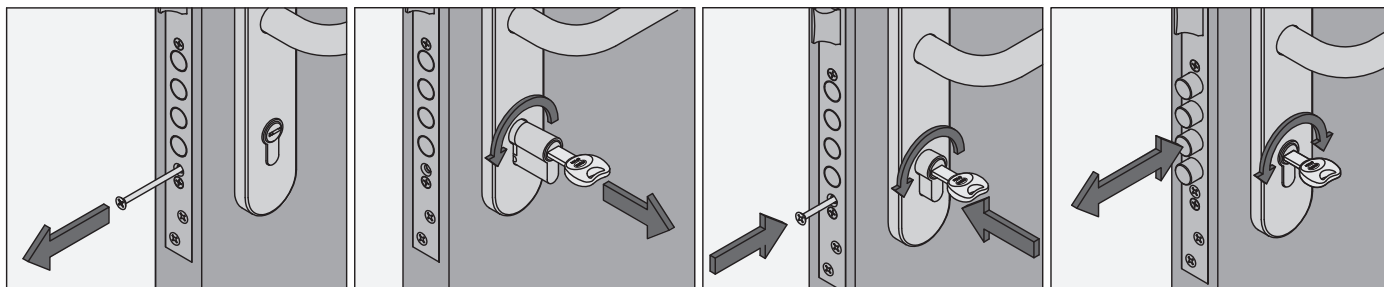
Logística del producto: 

Longitud del producto (cm):	12
Ancho del producto (cm):	7
Altura del producto (cm):	4
Peso del producto (gr):	347

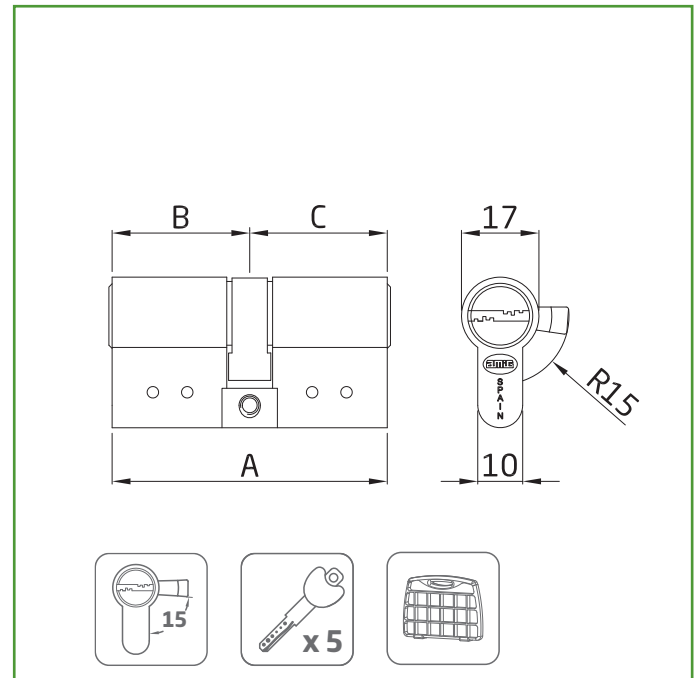
Datos packaging: 

Cantidad por envase:	1
Longitud del envase (cm):	12
Ancho del envase (cm):	7
Altura del envase (cm):	4
Peso del envase (Kg):	0,372
EAN del envase:	8413023239654

Cantidad por embalaje	20
Longitud del embalaje (cm):	25
Ancho del embalaje (cm):	23
Altura del embalaje (cm):	17
Peso del embalaje (Kg):	7,72
EAN del embalaje:	8413023939653

Instalación 

Servicio de igualamiento y amaestramiento disponible para este modelo de cilindro.

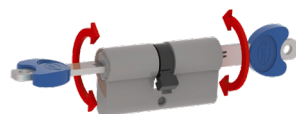
Mod. 10000
CILINDRO
SEGURIDAD

Medidas: 100 (31-70)

Material: Latón

Acabado: Cromado mate

Código: 23967

Presentación: Con EAN Individual

EAN pieza: 8413023239678

Características

Cilindro de alta seguridad en latón con 6 pines y leva de 15 mm.
 Doble embrague. 1 pin antitaladro en el cuerpo y 2 en el rotor.
 Barra antiextracción y antirrotura de acero inoxidable.
 Protegido contra ganzúa. Sistema antibumping.
 Muelles de acero inoxidable.
 Cilindro codificado con tarjeta de propiedad para la copia de llaves.
 Incluye 5 llaves con cabeza plástica.
 Uso en cerraduras para carpintería de madera.

Tarjeta de propiedad para copia de llaves

5 llaves: Mod. 10080

www.amig.es

A (mm)	B (mm)	C (mm)
62	31	31
66	31	35
70	35	35
70	30	40
80	40	40
80	35	45
80	30	50
90	45	45
90	40	50
95	35	60
100	50	50
100	30	70

Ecofriendly

En AMIG tenemos como objetivo ofrecer la mejor calidad en nuestros productos sin dañar el medio ambiente. Por eso, trabajamos para cumplir en todo momento con la normativa ambiental en nuestros procesos, así como implantando el Sistema Integral de Gestión (SIG) de residuos de envases y embalajes.

Conservación y limpieza

Se recomienda revisar periódicamente su mecanismo de funcionamiento. Lo más recomendable es aplicar una capa de lubricante seco, no de aceite ni grasa, en el lugar dónde se inserta la llave. Nunca hay que utilizar aceite, grafito seco o lubricante de silicona. La limpieza y lubricación regular de los cilindros le garantizarán una vida útil prolongada.



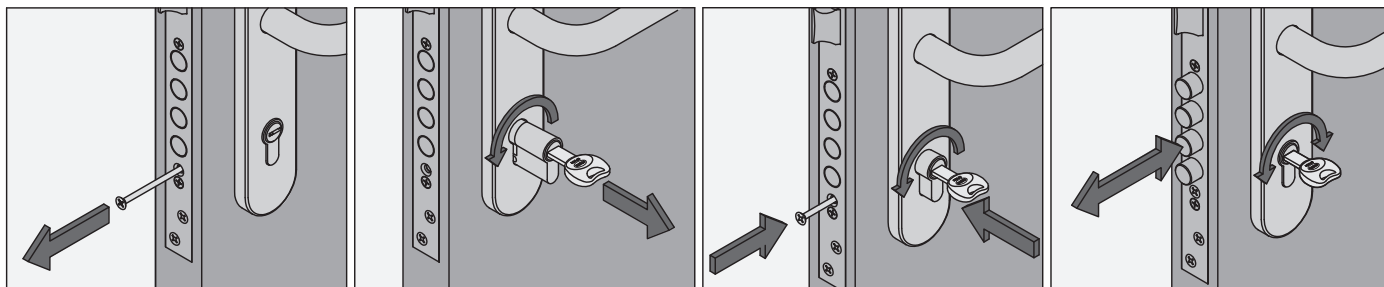
Logística del producto: 

Longitud del producto (cm):	12
Ancho del producto (cm):	7
Altura del producto (cm):	4
Peso del producto (gr):	368

Datos packaging: 

Cantidad por envase:	1
Longitud del envase (cm):	12
Ancho del envase (cm):	7
Altura del envase (cm):	4
Peso del envase (Kg):	0,396
EAN del envase:	8413023239678

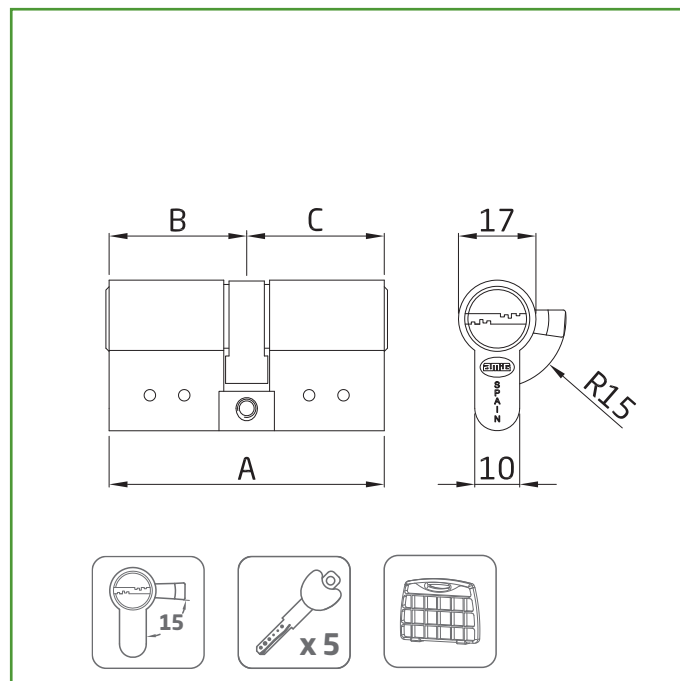
Cantidad por embalaje	20
Longitud del embalaje (cm):	25
Ancho del embalaje (cm):	23
Altura del embalaje (cm):	17
Peso del embalaje (Kg):	8,198
EAN del embalaje:	8413023939677

Instalación 

Servicio de igualamiento y amaestramiento disponible para este modelo de cilindro.

Mod. 10000
CILINDRO

SEGURIDAD


Medidas: 90 (30-60)

Material: Latón

Acabado: Mate

Código: 23765

Presentación: Con EAN Individual

EAN pieza: 8413023237650

Características

Cilindro de alta seguridad en latón con 6 pines y leva de 15 mm.
 Doble embrague. 1 pin antitaladro en el cuerpo y 2 en el rotor.
 Barra antiextracción y antirrotura de acero inoxidable.
 Protegido contra ganzúa. Sistema antibumping.
 Muelles de acero inoxidable.
 Cilindro codificado con tarjeta de propiedad para la copia de llaves.
 Incluye 5 llaves con cabeza plástica.
 Uso en cerraduras para carpintería de madera.

Tarjeta de propiedad para copia de llaves

5 llaves: Mod. 10080

www.amig.es

A (mm)	B (mm)	C (mm)
62	31	31
66	31	35
70	35	35
70	30	40
80	40	40
80	35	45
80	30	50
90	45	45
90	40	50
90	30	60
95	35	60
100	50	50
100	30	70

Ecofriendly

En AMIG tenemos como objetivo ofrecer la mejor calidad en nuestros productos sin dañar el medio ambiente. Por eso, trabajamos para cumplir en todo momento con la normativa ambiental en nuestros procesos, así como implantando el Sistema Integral de Gestión (SIG) de residuos de envases y embalajes.

Conservación y limpieza

Se recomienda revisar periódicamente su mecanismo de funcionamiento. Lo más recomendable es aplicar una capa de lubricante seco, no de aceite ni grasa, en el lugar dónde se inserta la llave. Nunca hay que utilizar aceite, grafito seco o lubricante de silicona. La limpieza y lubricación regular de los cilindros le garantizarán una vida útil prolongada.



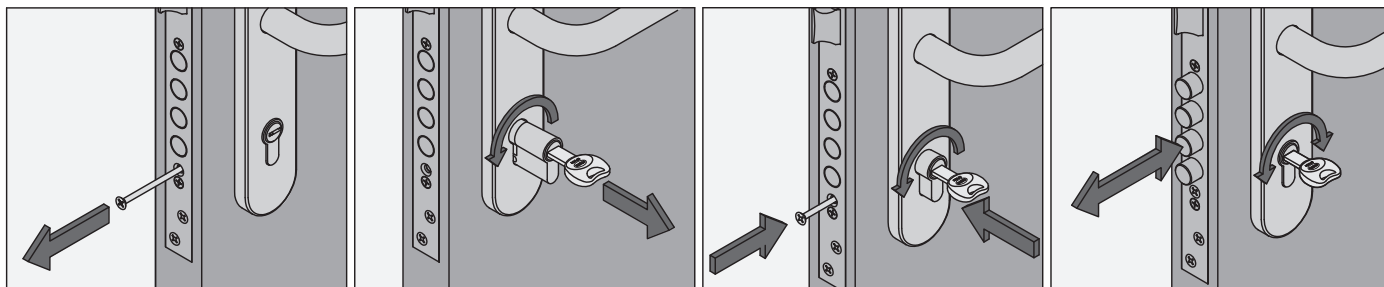
Logística del producto: 

Longitud del producto (cm):	12
Ancho del producto (cm):	8
Altura del producto (cm):	4
Peso del producto (gr):	338

Datos packaging: 

Cantidad por envase:	1
Longitud del envase (cm):	12
Ancho del envase (cm):	7
Altura del envase (cm):	4
Peso del envase (Kg):	0,36
EAN del envase:	8413023237650

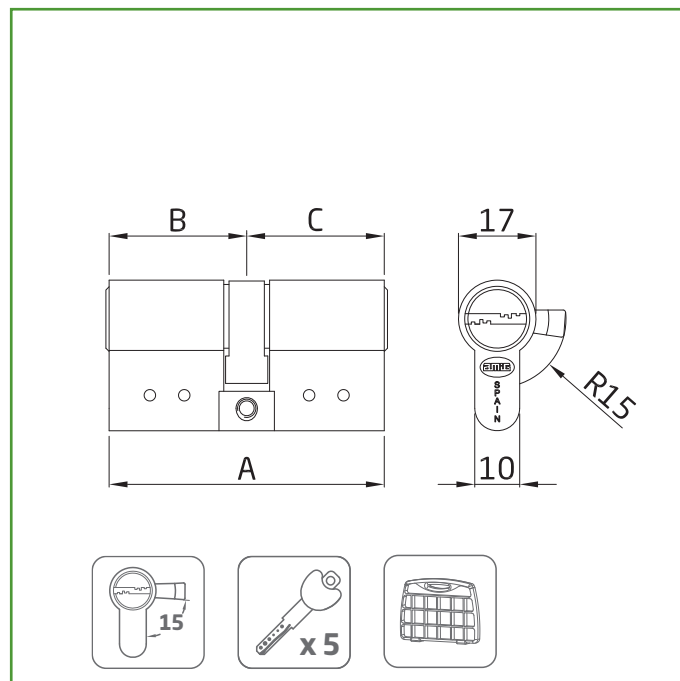
Cantidad por embalaje	20
Longitud del embalaje (cm):	25
Ancho del embalaje (cm):	23
Altura del embalaje (cm):	18
Peso del embalaje (Kg):	7,52
EAN del embalaje:	8413023937659

Instalación 

Servicio de igualamiento y amaestramiento disponible para este modelo de cilindro.

Mod. 10000
CILINDRO

SEGURIDAD


Medidas: 95 (35-60)

Material: Latón

Acabado: Mate

Código: 23966

Presentación: Con EAN Individual

EAN pieza: 8413023239661

Características

Cilindro de alta seguridad en latón con 6 pines y leva de 15 mm.
 Doble embrague. 1 pin antitaladro en el cuerpo y 2 en el rotor.
 Barra antiextracción y antirrotura de acero inoxidable.
 Protegido contra ganzúa. Sistema antibumping.
 Muelles de acero inoxidable.
 Cilindro codificado con tarjeta de propiedad para la copia de llaves.
 Incluye 5 llaves con cabeza plástica.
 Uso en cerraduras para carpintería de madera.

Tarjeta de propiedad para copia de llaves

5 llaves: Mod. 10080

www.amig.es

A (mm)	B (mm)	C (mm)
62	31	31
66	31	35
70	35	35
70	30	40
80	40	40
80	35	45
80	30	50
90	45	45
90	40	50
95	35	60
100	50	50
100	30	70

Ecofriendly

En AMIG tenemos como objetivo ofrecer la mejor calidad en nuestros productos sin dañar el medio ambiente. Por eso, trabajamos para cumplir en todo momento con la normativa ambiental en nuestros procesos, así como implantando el Sistema Integral de Gestión (SIG) de residuos de envases y embalajes.

Conservación y limpieza

Se recomienda revisar periódicamente su mecanismo de funcionamiento. Lo más recomendable es aplicar una capa de lubricante seco, no de aceite ni grasa, en el lugar dónde se inserta la llave. Nunca hay que utilizar aceite, grafito seco o lubricante de silicona. La limpieza y lubricación regular de los cilindros le garantizarán una vida útil prolongada.



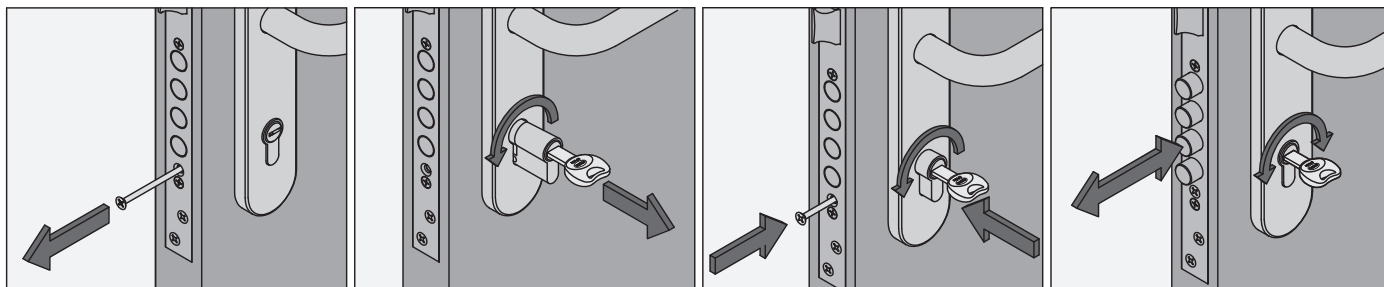
Logística del producto: 

Longitud del producto (cm):	12
Ancho del producto (cm):	7
Altura del producto (cm):	4
Peso del producto (gr):	347

Datos packaging: 

Cantidad por envase:	1
Longitud del envase (cm):	12
Ancho del envase (cm):	7
Altura del envase (cm):	4
Peso del envase (Kg):	0,372
EAN del envase:	8413023239661

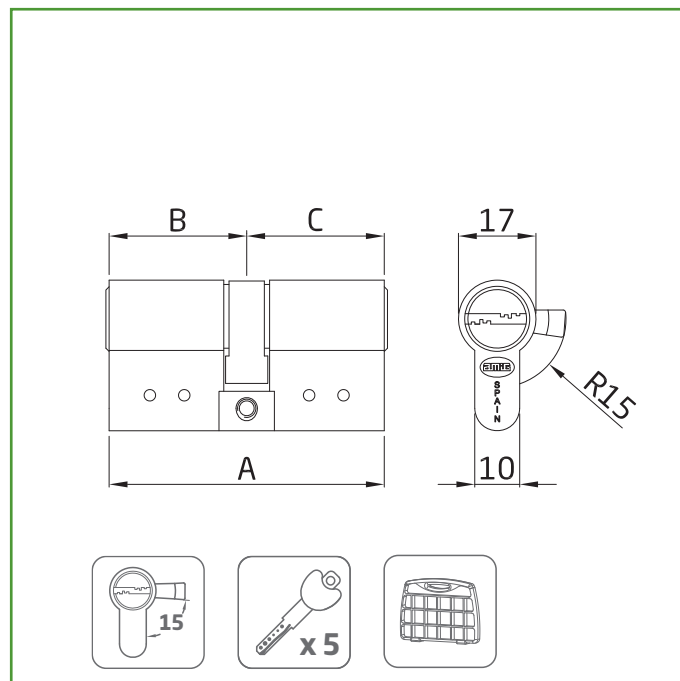
Cantidad por embalaje	20
Longitud del embalaje (cm):	25
Ancho del embalaje (cm):	23
Altura del embalaje (cm):	17
Peso del embalaje (Kg):	7,72
EAN del embalaje:	8413023939660

Instalación 

Servicio de igualamiento y amaestramiento disponible para este modelo de cilindro.

Mod. 10000
CILINDRO

SEGURIDAD


Medidas: 100 (31-70)

Material: Latón

Acabado: Mate

Código: 23968

Presentación: Con EAN Individual

EAN pieza: 8413023239685

Características

Cilindro de alta seguridad en latón con 6 pines y leva de 15 mm.
 Doble embrague. 1 pin antitaladro en el cuerpo y 2 en el rotor.
 Barra antiextracción y antirrotura de acero inoxidable.
 Protegido contra ganzúa. Sistema antibumping.
 Muelles de acero inoxidable.
 Cilindro codificado con tarjeta de propiedad para la copia de llaves.
 Incluye 5 llaves con cabeza plástica.
 Uso en cerraduras para carpintería de madera.

Tarjeta de propiedad para copia de llaves

5 llaves: Mod. 10080

www.amig.es

A (mm)	B (mm)	C (mm)
62	31	31
66	31	35
70	35	35
70	30	40
80	40	40
80	35	45
80	30	50
90	45	45
90	40	50
95	35	60
100	50	50
100	30	70

Ecofriendly

En AMIG tenemos como objetivo ofrecer la mejor calidad en nuestros productos sin dañar el medio ambiente. Por eso, trabajamos para cumplir en todo momento con la normativa ambiental en nuestros procesos, así como implantando el Sistema Integral de Gestión (SIG) de residuos de envases y embalajes.

Conservación y limpieza

Se recomienda revisar periódicamente su mecanismo de funcionamiento. Lo más recomendable es aplicar una capa de lubricante seco, no de aceite ni grasa, en el lugar dónde se inserta la llave. Nunca hay que utilizar aceite, grafito seco o lubricante de silicona. La limpieza y lubricación regular de los cilindros le garantizarán una vida útil prolongada.



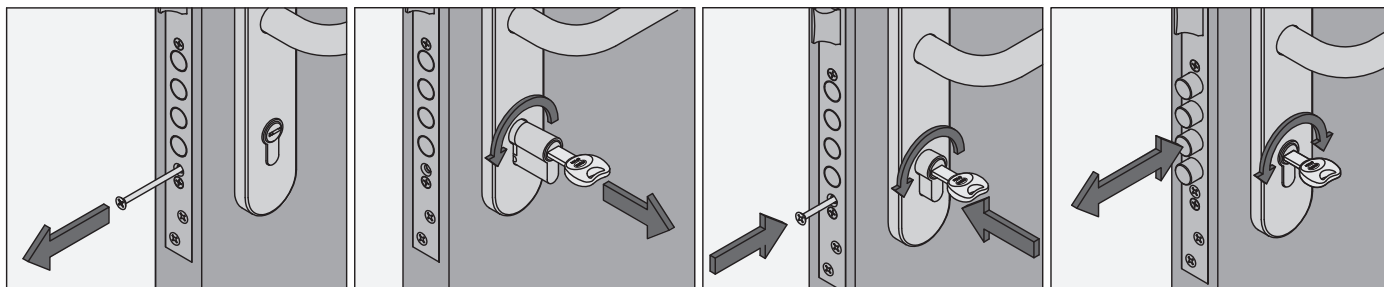
Logística del producto: 

Longitud del producto (cm):	12
Ancho del producto (cm):	7
Altura del producto (cm):	4
Peso del producto (gr):	368

Datos packaging: 

Cantidad por envase:	1
Longitud del envase (cm):	12
Ancho del envase (cm):	7
Altura del envase (cm):	4
Peso del envase (Kg):	0,396
EAN del envase:	8413023239685

Cantidad por embalaje	20
Longitud del embalaje (cm):	25
Ancho del embalaje (cm):	23
Altura del embalaje (cm):	17
Peso del embalaje (Kg):	8,198
EAN del embalaje:	8413023939684

Instalación 

Servicio de igualamiento y amaestramiento disponible para este modelo de cilindro.