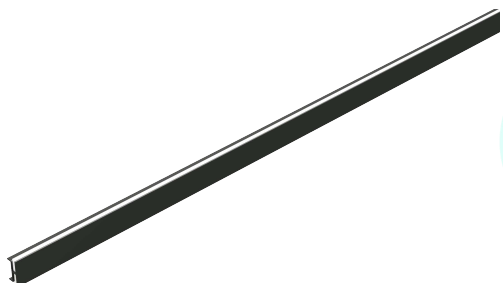


## Luminaria lineal LLNF030240



### Características lumínicas

Fuente luminosa	LTH5120940
Temperatura de color	4000 K
Flujo luminoso útil $\phi$	1800 lm WC
Ángulo de apertura	120°
UGR	
CRI	

### Características eléctricas

Potencia nominal	19.2 W
Potencia en espera	0 W
Potencia en espera de red	n/a W
Voltaje nominal	12 VDC
Corriente nominal	
Factor de potencia	n/a
Temp. funcionamiento	-20 °C +50 °C
Frecuencia funcionam.	n/a
Clase de aislamiento	Clase III
Tiempo encendido	< 1s
Tiempo calentamiento	< 1s

## Descripción

LUMINARIA LINEAL DE SUPERFICIE -  
PERMITE CORTE A MEDIDA

Componentes: perfil + tira con conexión cable macho + difusor + 2 tapas + fuente de alimentación 12V 20W con conexión hembra + accesorios montaje

## Datos técnicos

Referencia	LLNF030240
EAN	8436595318862
Modelo	Luminaria lineal
Color	Aluminio
Peso neto	0,497 gr
Dimensiones	2000 x 23 x 10 mm
Peso bruto	0,497 g
Packing	2000 x 23 x 10 mm

### Información adicional

Fuente conectada	No
Fuente de color variable	No
Atenuable	Si
Grado de estanqueidad	IP20
Resistencia impacto	IK02
Instalación	
Conexión / Casquillo	Conector
Corte / dist. entre centros	Corte a medida
Material de la estructura	
Material del soporte	
Material del difusor	
Vida útil (L <sub>70</sub> B <sub>50</sub> )	25000 horas
Ciclos de conmutación	≥30.000

### Información adicional sobre el embalaje

Peso caja	5,47kg
Dimensiones caja	2025 x 57 x 57 mm
Unidades por caja	10ud

Este producto contiene una fuente luminosa de la clase de eficiencia energética A

## Normativa\*

Los productos antes mencionados cumplen con los requisitos esenciales de la Directiva LVD 2014/35/EU, Directiva EMC 2014/30/EU.

2014/35/EU (LVD) - 2014/30/EU (EMC) - 2015/863/EU (RHOS2)

EN 55015:2013/A1:2015 - EN 61547:2009 - EN 62471:2009 - EN 62031:2009/A2:2015

## Observaciones

Desconectar la corriente antes de la instalación.

Se necesitan nociones básicas de electricidad para instalar este producto.

Los productos electrónicos no son juguetes. Manténgalos alejados de los niños.

No manipule el producto con las manos mojadas.

No perforar ningún elemento de la luminaria.

Si alguna parte de la luminaria se encuentra rota sustitúyala inmediatamente por una nueva

La fuente de luz de esta luminaria debe reemplazarse únicamente por el fabricante o su servicio técnico homologado.

\* En los productos que se venden por metro todas las características se refieren a un metro de producto

\*Sustitución de tubos fluorescentes sin balastro y lampara G24D por tubos led.

\*Condiciones de ensayo: 25°C y 55% de humedad relativa

