

Caja de conexión de empotrar en tabique hueco. De 107 x 107 mm. Tapa con tornillos.

Caja de conexión de empotrar en tabique hueco. De 107 x 107 mm. Tapa con tornillos. Profundidad 45 mm. 12 entradas para tubo Ø 25 mm.

Aplicaciones habituales: Entorno domestico/terciario interior (Interior de vivienda, oficinas, comercios, etc..)



Características

Tipo de envoltente	Conexión y derivación
Método instalación	Para tabique hueco
Uso	Doméstico / Terciario
Tipo de ubicación	Interior
Dimensiones hueco (mm) (Ancho x alto x Profundo)	107x107x45
Material Caja	Aislante
Color de caja	Negra
Color de tapa	Blanca
Tipo de entradas	Desfondables
Nº de entradas y tamaño (mm)	12xØ25
Sistema de cierre de tapa	Tornillo metálico
Sistema de fijación al tabique hueco	Garra metálica corta

Datos técnicos

Resistencia al fuego (GWEPT)	850 °C
Resistencia al calor (Presión bola)	70 °C
Temperatura ambiente de funcionamiento	-5 °C ; +60 °C
Tensión de empleo	400 Vca

Libre de halógenos	Sí
--------------------	----

Normativa

Marcado CE	Sí
Marcado UK	Sí
Marcado CMim	Sí
Conforme a Normativa UNE/EN	UNE-EN 60670-1:2022 UNE- EN 60670-22:2007
Conforme a REBT	Sí
Certificado CB	Sí
Conforme a Directiva Europea 2014/35/UE. Directiva de baja tensión	Sí

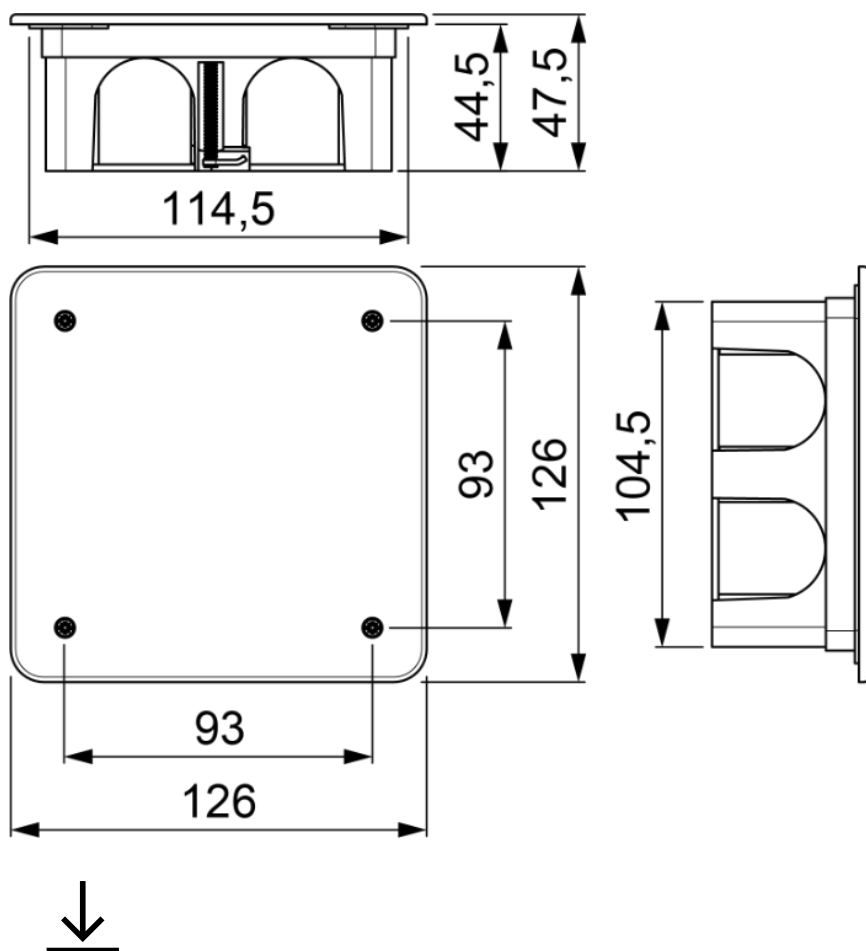
Sostenibilidad

Conforme Directiva Europea 2011/65/UE (RoHS)	No aplica porque no responde a la definición de Aparato Eléctrico y Electrónico (AEE), según lo descrito en el artículo 3.1 de la Directiva 2011/65/UE (RoHS II).
Conforme Directiva europea 2012/19/UE (RAEE2)	No aplica porque no responde a la definición de Aparato Eléctrico y Electrónico (AEE), según lo descrito en el artículo 3.1 apartado a) de la Directiva 2012/19/UE (RAEE II).

Logística y embalaje

Código EAN unitario	8423220236530
Código EAN envase	8423220044494
Código EAN embalaje	18423220044491
Uds. Envase	4
Uds. Embalaje	168
Uds. Pallet	2016
Medidas Embalaje cm	59,5x64x39,5
Peso unitario (g)	106
Peso Envase (Kg)	0,43
Peso Embalaje (Kg)	19,41
Código arancelario	39269097

Croquis



Documentación y descargas

 [Instrucciones de montaje \(5.17MB\)](#)  [Documentación comercial \(4.1MB\)](#)

 [Cajas de conexión para tabique hueco de la Serie Blue \(Solera\)](#)  [Montaje de las cajas de conexión para tabique hueco de serie Blue \(Solera\)](#)