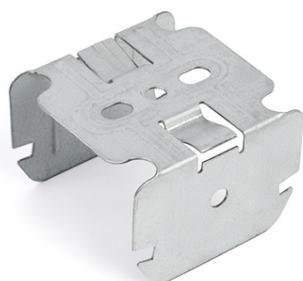
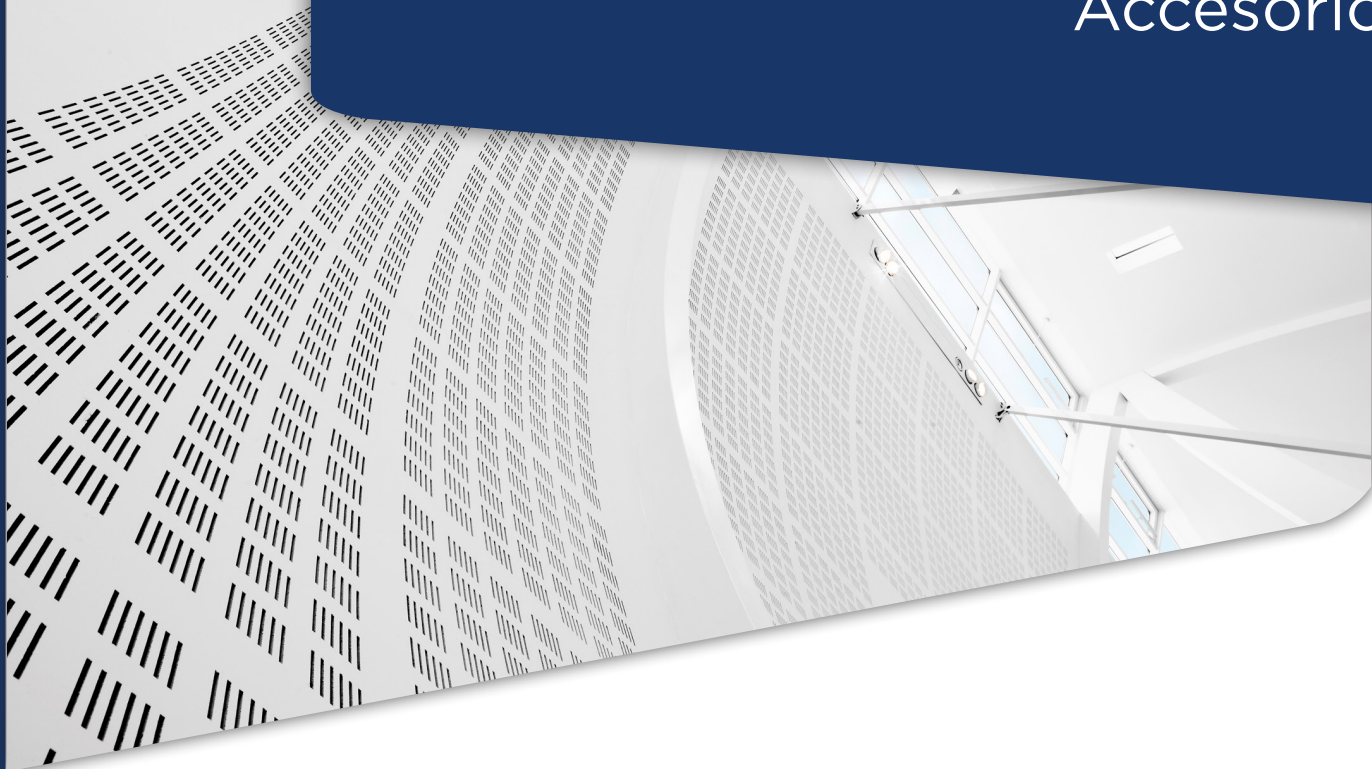


PLACO® CRUCETA EMPALME F-530 Accesorios



UNE-EN 13964

Descripción del producto

Accesorio metálico de acero galvanizado fabricado mediante proceso de laminación en frío.

Manipulación

Se recomienda el uso de guantes con resistencia al corte Categoría 4.

Aplicación

Accesorio empleado para el cruce de los perfiles primario y secundario a base de F-530 con el fin de conformar la estructura metálica soporte de los techos suspendidos continuos de placa de yeso laminado, permitiendo variar la distancia entre los ejes de la estructura secundaria.

Saint-Gobain Placo Ibérica, S.A.

Oficinas Centrales: Príncipe de Vergara, 132. 28002 Madrid
Atención al cliente: 902 253 550 / 902 296 226. www.placo.es



PLACO® CRUCETA EMPALME F-530

Características	Valor
Normas	EN 13964, Techos suspendidos. Requisitos y métodos de ensayo.
Reacción al fuego	A1
Tipo de material	DX51D
Clase de revestimiento de protección contra la corrosión	Z140
Espesor del metal	1 mm
Tolerancia del espesor	± 0,05 mm
Durabilidad	Clase B
Carga máxima de rotura	216,00 kg
Carga máxima de trabajo	65,00 kg

Acondicionamiento

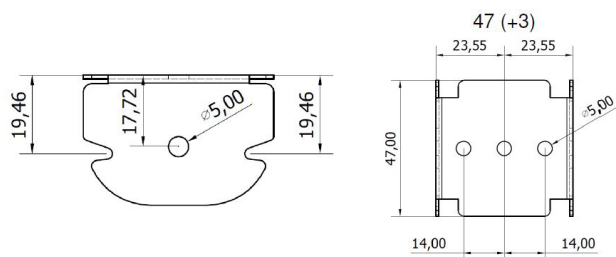
50 Unidad/Caja

Almacenaje y conservación

No almacenar a la intemperie, mantener a cubierto y resguardado del sol y de la lluvia.

Condiciones de instalación

Consultar el Manual del Instalador Placo® y el Manual de Soluciones Constructiva en Placa de Yeso Laminado.



Saint-Gobain Placo Ibérica, S.A.

Oficinas Centrales: Príncipe de Vergara, 132. 28002 Madrid
Atención al cliente: 902 253 550 / 902 296 226. www.placo.es

Esta información y, en particular, las recomendaciones relativas a la aplicación y uso del producto, están basadas en el conocimiento técnico actual y la experiencia de SAINT-GOBAIN PLACO IBERICA S.A. sobre sus productos, los cuales deben ser correctamente almacenados, manejados e instalados durante su vida útil. A todos los pedidos se les aplican los términos de Condiciones Generales de Venta y Suministro de Saint-Gobain Placo S.A. SAINT-GOBAIN PLACO IBERICA S.A. se reserva el derecho de cambiar las especificaciones técnicas del producto sin previo aviso. Es responsabilidad del usuario conocer y utilizar la versión última y actualizada de las fichas técnicas de producto, copia de las cuales se mandarán a quien las solicite. El contenido de este documento no es exhaustivo, Saint-Gobain Placo S.A. declina toda responsabilidad en caso de utilización de sus productos de manera no conforme con las indicaciones suministradas por Saint-Gobain Placo S.A. Dentro de los límites legales Saint-Gobain Placo S.A. no será responsable del lucro cesante ni de daños indirectos.

30/03/2022

2/2