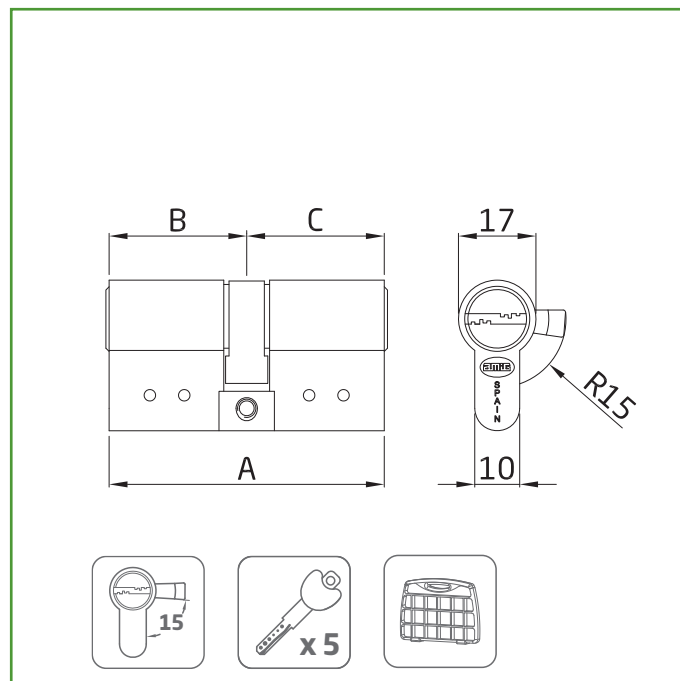


Mod. 10000
CILINDRO

SEGURIDAD


Medidas: 62 (31-31)

Material: Latón

Acabado: Mate

Código: 21536

Presentación: Con EAN Individual

EAN pieza: 8413023215368

Características

Cilindro de alta seguridad en latón con 6 pines y leva de 15 mm.
 Doble embrague. 1 pin antitaladro en el cuerpo y 2 en el rotor.
 Barra antiextracción y antirrotura de acero inoxidable.
 Protegido contra ganzúa. Sistema antibumping.
 Muelles de acero inoxidable.
 Cilindro codificado con tarjeta de propiedad para la copia de llaves.
 Incluye 5 llaves con cabeza plástica.
 Uso en cerraduras para carpintería de madera.

Tarjeta de propiedad para copia de llaves

5 llaves: Mod. 10080

www.amig.es

| A (mm) | B (mm) | C (mm) |
|--------|--------|--------|
| 62 | 31 | 31 |
| 66 | 31 | 35 |
| 70 | 35 | 35 |
| 70 | 30 | 40 |
| 80 | 40 | 40 |
| 80 | 35 | 45 |
| 80 | 30 | 50 |
| 90 | 45 | 45 |
| 90 | 40 | 50 |
| 95 | 35 | 60 |
| 100 | 50 | 50 |
| 100 | 30 | 70 |

Ecofriendly

En AMIG tenemos como objetivo ofrecer la mejor calidad en nuestros productos sin dañar el medio ambiente. Por eso, trabajamos para cumplir en todo momento con la normativa ambiental en nuestros procesos, así como implantando el Sistema Integral de Gestión (SIG) de residuos de envases y embalajes.

Conservación y limpieza

Se recomienda revisar periódicamente su mecanismo de funcionamiento. Lo más recomendable es aplicar una capa de lubricante seco, no de aceite ni grasa, en el lugar dónde se inserta la llave. Nunca hay que utilizar aceite, grafito seco o lubricante de silicona. La limpieza y lubricación regular de los cilindros le garantizarán una vida útil prolongada.



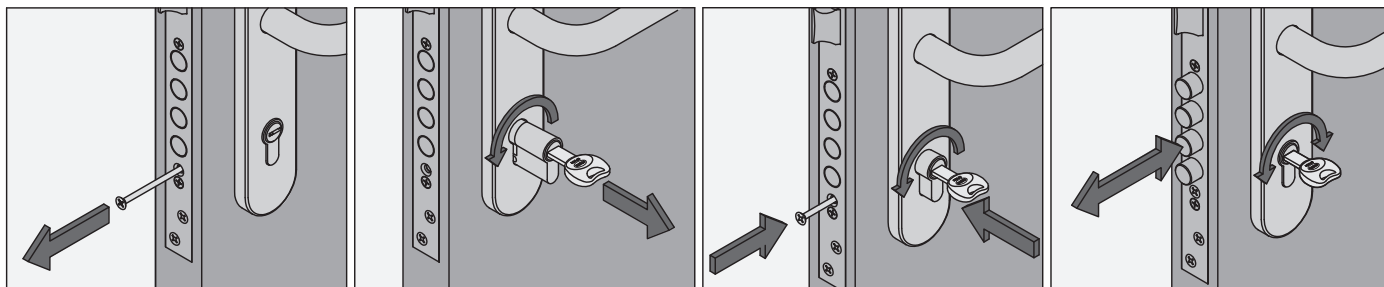
Logística del producto: 

| | |
|-----------------------------|-----|
| Longitud del producto (cm): | 12 |
| Ancho del producto (cm): | 8 |
| Altura del producto (cm): | 4 |
| Peso del producto (gr): | 258 |

Datos packaging: 

| | |
|---------------------------|---------------|
| Cantidad por envase: | 1 |
| Longitud del envase (cm): | 12 |
| Ancho del envase (cm): | 7 |
| Altura del envase (cm): | 4 |
| Peso del envase (Kg): | 0,277 |
| EAN del envase: | 8413023215368 |

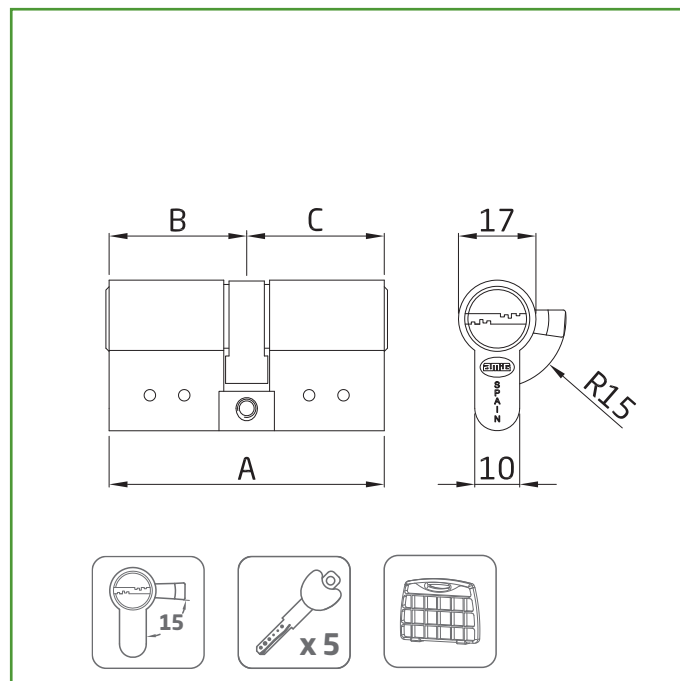
| | |
|-----------------------------|---------------|
| Cantidad por embalaje | 20 |
| Longitud del embalaje (cm): | 26 |
| Ancho del embalaje (cm): | 18 |
| Altura del embalaje (cm): | 20 |
| Peso del embalaje (Kg): | 5,74 |
| EAN del embalaje: | 8413023915367 |

Instalación 

Servicio de igualamiento y amaestramiento disponible para este modelo de cilindro.

Mod. 10000
CILINDRO

SEGURIDAD


Medidas: 70 (35-35)

Material: Latón

Acabado: Mate

Código: 21537

Presentación: Con EAN Individual

EAN pieza: 8413023215375

Características

Cilindro de alta seguridad en latón con 6 pines y leva de 15 mm.
 Doble embrague. 1 pin antitaladro en el cuerpo y 2 en el rotor.
 Barra antiextracción y antirrotura de acero inoxidable.
 Protegido contra ganzúa. Sistema antibumping.
 Muelles de acero inoxidable.
 Cilindro codificado con tarjeta de propiedad para la copia de llaves.
 Incluye 5 llaves con cabeza plástica.
 Uso en cerraduras para carpintería de madera.

Tarjeta de propiedad para copia de llaves

5 llaves: Mod. 10080

www.amig.es

| A (mm) | B (mm) | C (mm) |
|--------|--------|--------|
| 62 | 31 | 31 |
| 66 | 31 | 35 |
| 70 | 35 | 35 |
| 70 | 30 | 40 |
| 80 | 40 | 40 |
| 80 | 35 | 45 |
| 80 | 30 | 50 |
| 90 | 45 | 45 |
| 90 | 40 | 50 |
| 95 | 35 | 60 |
| 100 | 50 | 50 |
| 100 | 30 | 70 |

Ecofriendly

En AMIG tenemos como objetivo ofrecer la mejor calidad en nuestros productos sin dañar el medio ambiente. Por eso, trabajamos para cumplir en todo momento con la normativa ambiental en nuestros procesos, así como implantando el Sistema Integral de Gestión (SIG) de residuos de envases y embalajes.

Conservación y limpieza

Se recomienda revisar periódicamente su mecanismo de funcionamiento. Lo más recomendable es aplicar una capa de lubricante seco, no de aceite ni grasa, en el lugar dónde se inserta la llave. Nunca hay que utilizar aceite, grafito seco o lubricante de silicona. La limpieza y lubricación regular de los cilindros le garantizarán una vida útil prolongada.



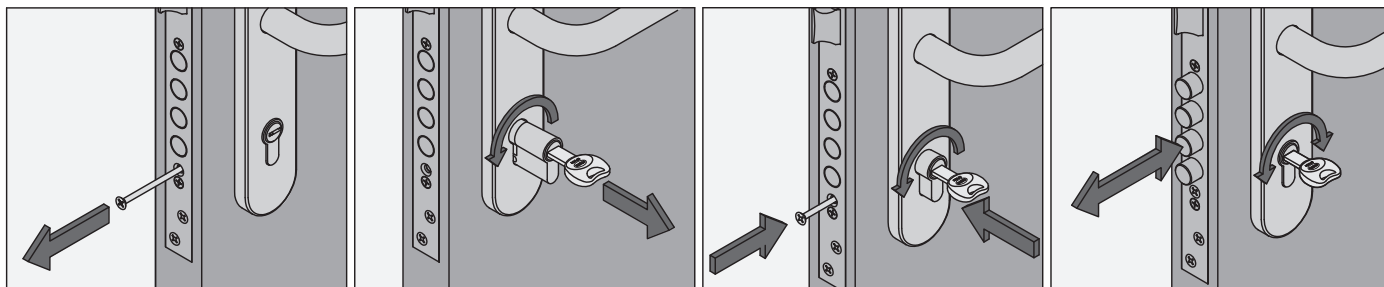
Logística del producto: 

| | |
|-----------------------------|-----|
| Longitud del producto (cm): | 12 |
| Ancho del producto (cm): | 8 |
| Altura del producto (cm): | 4 |
| Peso del producto (gr): | 278 |

Datos packaging: 

| | |
|---------------------------|---------------|
| Cantidad por envase: | 1 |
| Longitud del envase (cm): | 12 |
| Ancho del envase (cm): | 7 |
| Altura del envase (cm): | 4 |
| Peso del envase (Kg): | 0,299 |
| EAN del envase: | 8413023215375 |

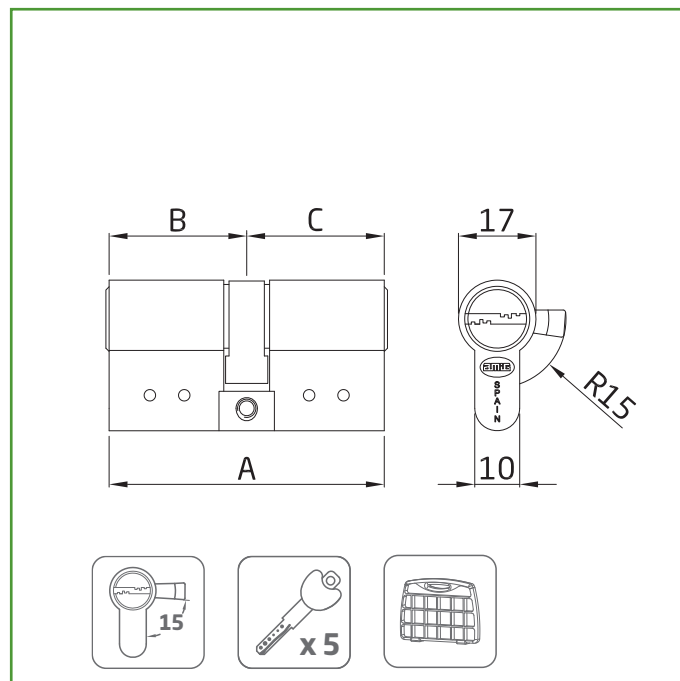
| | |
|-----------------------------|---------------|
| Cantidad por embalaje | 20 |
| Longitud del embalaje (cm): | 26 |
| Ancho del embalaje (cm): | 18 |
| Altura del embalaje (cm): | 20 |
| Peso del embalaje (Kg): | 6,18 |
| EAN del embalaje: | 8413023915374 |

Instalación 

Servicio de igualamiento y amaestramiento disponible para este modelo de cilindro.

Mod. 10000
CILINDRO

SEGURIDAD


Medidas: 70 (30-40)

Material: Latón

Acabado: Mate

Código: 21538

Presentación: Con EAN Individual

EAN pieza: 8413023215382

Características

Cilindro de alta seguridad en latón con 6 pines y leva de 15 mm.
 Doble embrague. 1 pin antitaladro en el cuerpo y 2 en el rotor.
 Barra antiextracción y antirrotura de acero inoxidable.
 Protegido contra ganzúa. Sistema antibumping.
 Muelles de acero inoxidable.
 Cilindro codificado con tarjeta de propiedad para la copia de llaves.
 Incluye 5 llaves con cabeza plástica.
 Uso en cerraduras para carpintería de madera.

Tarjeta de propiedad para copia de llaves

5 llaves: Mod. 10080

www.amig.es

| A (mm) | B (mm) | C (mm) |
|--------|--------|--------|
| 62 | 31 | 31 |
| 66 | 31 | 35 |
| 70 | 35 | 35 |
| 70 | 30 | 40 |
| 80 | 40 | 40 |
| 80 | 35 | 45 |
| 80 | 30 | 50 |
| 90 | 45 | 45 |
| 90 | 40 | 50 |
| 95 | 35 | 60 |
| 100 | 50 | 50 |
| 100 | 30 | 70 |

Ecofriendly

En AMIG tenemos como objetivo ofrecer la mejor calidad en nuestros productos sin dañar el medio ambiente. Por eso, trabajamos para cumplir en todo momento con la normativa ambiental en nuestros procesos, así como implantando el Sistema Integral de Gestión (SIG) de residuos de envases y embalajes.

Conservación y limpieza

Se recomienda revisar periódicamente su mecanismo de funcionamiento. Lo más recomendable es aplicar una capa de lubricante seco, no de aceite ni grasa, en el lugar dónde se inserta la llave. Nunca hay que utilizar aceite, grafito seco o lubricante de silicona. La limpieza y lubricación regular de los cilindros le garantizarán una vida útil prolongada.



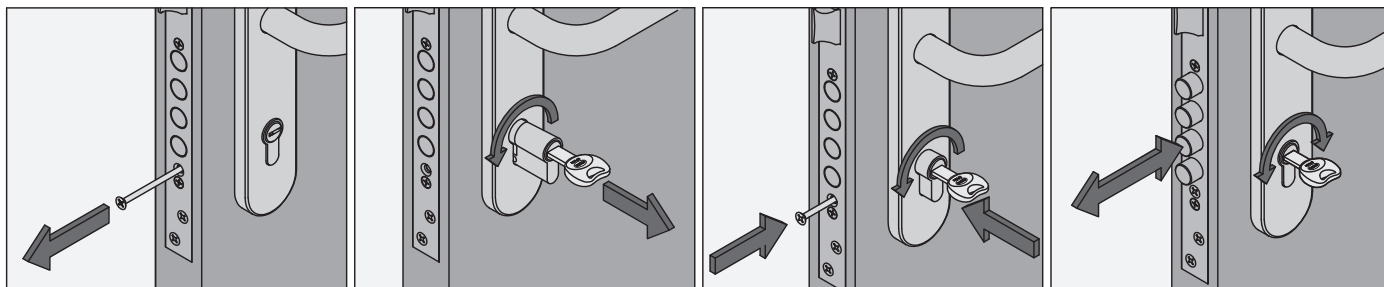
Logística del producto: 

| | |
|-----------------------------|-----|
| Longitud del producto (cm): | 12 |
| Ancho del producto (cm): | 8 |
| Altura del producto (cm): | 4 |
| Peso del producto (gr): | 278 |

Datos packaging: 

| | |
|---------------------------|---------------|
| Cantidad por envase: | 1 |
| Longitud del envase (cm): | 12 |
| Ancho del envase (cm): | 7 |
| Altura del envase (cm): | 4 |
| Peso del envase (Kg): | 0,299 |
| EAN del envase: | 8413023215382 |

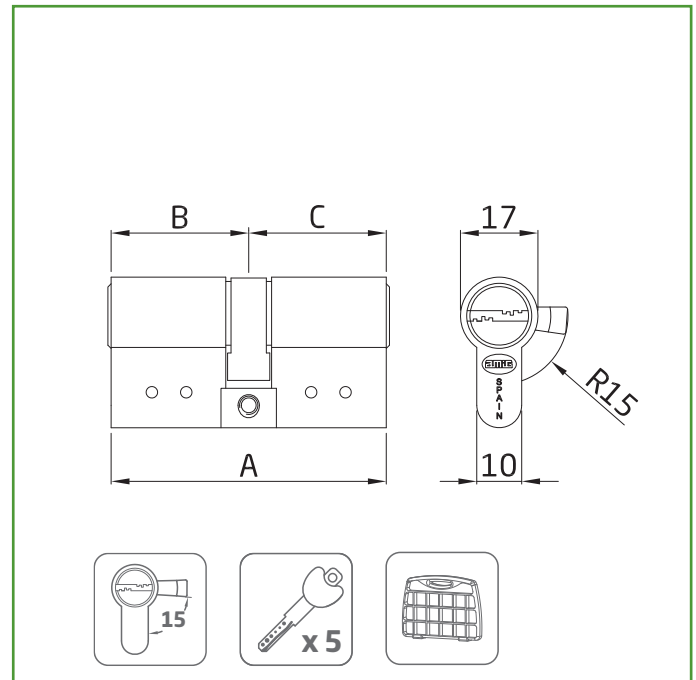
| | |
|-----------------------------|---------------|
| Cantidad por embalaje | 20 |
| Longitud del embalaje (cm): | 26 |
| Ancho del embalaje (cm): | 18 |
| Altura del embalaje (cm): | 20 |
| Peso del embalaje (Kg): | 6,18 |
| EAN del embalaje: | 8413023915381 |

Instalación 

Servicio de igualamiento y amaestramiento disponible para este modelo de cilindro.

Mod. 10000
CILINDRO

SEGURIDAD

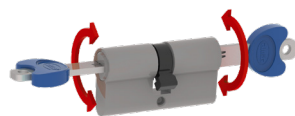

Medidas: 80 (40-40)

Material: Latón

Acabado: Mate

Código: 21539

Presentación: Con EAN Individual

EAN pieza: 8413023215399

Características

Cilindro de alta seguridad en latón con 6 pines y leva de 15 mm.
 Doble embrague. 1 pin antitaladro en el cuerpo y 2 en el rotor.
 Barra antiextracción y antirrotura de acero inoxidable.
 Protegido contra ganzúa. Sistema antibumping.
 Muelles de acero inoxidable.
 Cilindro codificado con tarjeta de propiedad para la copia de llaves.
 Incluye 5 llaves con cabeza plástica.
 Uso en cerraduras para carpintería de madera.

Tarjeta de propiedad para copia de llaves

5 llaves: Mod. 10080

www.amig.es

| A (mm) | B (mm) | C (mm) |
|--------|--------|--------|
| 62 | 31 | 31 |
| 66 | 31 | 35 |
| 70 | 35 | 35 |
| 70 | 30 | 40 |
| 80 | 40 | 40 |
| 80 | 35 | 45 |
| 80 | 30 | 50 |
| 90 | 45 | 45 |
| 90 | 40 | 50 |
| 95 | 35 | 60 |
| 100 | 50 | 50 |
| 100 | 30 | 70 |

Ecofriendly

En AMIG tenemos como objetivo ofrecer la mejor calidad en nuestros productos sin dañar el medio ambiente. Por eso, trabajamos para cumplir en todo momento con la normativa ambiental en nuestros procesos, así como implantando el Sistema Integral de Gestión (SIG) de residuos de envases y embalajes.

Conservación y limpieza

Se recomienda revisar periódicamente su mecanismo de funcionamiento. Lo más recomendable es aplicar una capa de lubricante seco, no de aceite ni grasa, en el lugar dónde se inserta la llave. Nunca hay que utilizar aceite, grafito seco o lubricante de silicona. La limpieza y lubricación regular de los cilindros le garantizarán una vida útil prolongada.



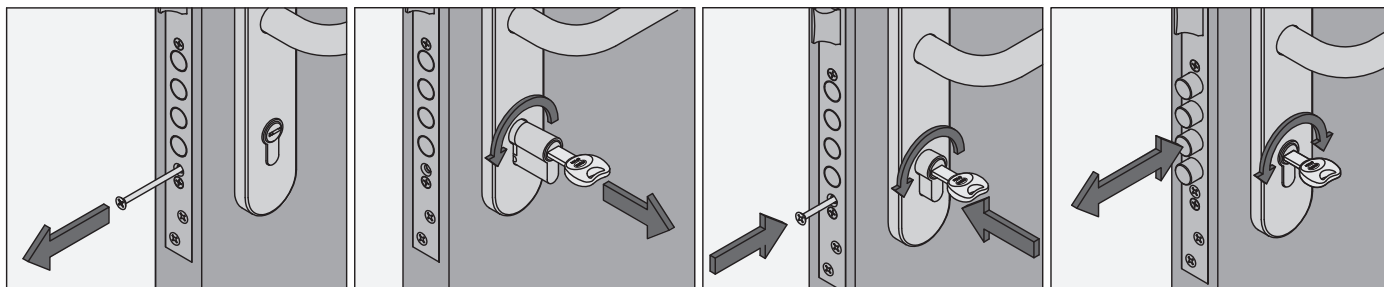
Logística del producto: 

| | |
|-----------------------------|-----|
| Longitud del producto (cm): | 12 |
| Ancho del producto (cm): | 8 |
| Altura del producto (cm): | 4 |
| Peso del producto (gr): | 304 |

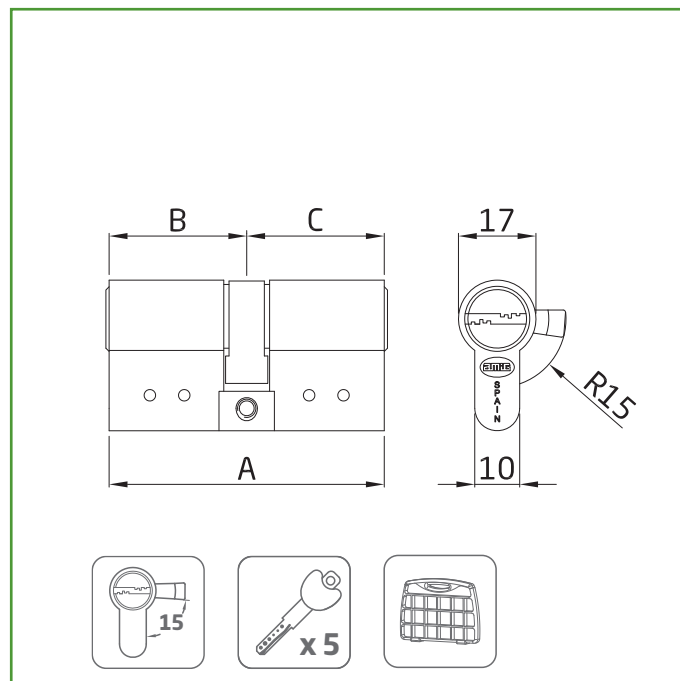
Datos packaging: 

| | |
|---------------------------|---------------|
| Cantidad por envase: | 1 |
| Longitud del envase (cm): | 12 |
| Ancho del envase (cm): | 7 |
| Altura del envase (cm): | 4 |
| Peso del envase (Kg): | 0,328 |
| EAN del envase: | 8413023215399 |

| | |
|-----------------------------|---------------|
| Cantidad por embalaje | 20 |
| Longitud del embalaje (cm): | 26 |
| Ancho del embalaje (cm): | 18 |
| Altura del embalaje (cm): | 20 |
| Peso del embalaje (Kg): | 6,76 |
| EAN del embalaje: | 8413023915398 |

Instalación 

Servicio de igualamiento y amaestramiento disponible para este modelo de cilindro.

Mod. 10000
CILINDRO
SEGURIDAD

Medidas: 80 (35-45)

Material: Latón

Acabado: Mate

Código: 21540

Presentación: Con EAN Individual

EAN pieza: 8413023215405

Características

Cilindro de alta seguridad en latón con 6 pines y leva de 15 mm.
 Doble embrague. 1 pin antitaladro en el cuerpo y 2 en el rotor.
 Barra antiextracción y antirrotura de acero inoxidable.
 Protegido contra ganzúa. Sistema antibumping.
 Muelles de acero inoxidable.
 Cilindro codificado con tarjeta de propiedad para la copia de llaves.
 Incluye 5 llaves con cabeza plástica.
 Uso en cerraduras para carpintería de madera.

Tarjeta de propiedad para copia de llaves

5 llaves: Mod. 10080

www.amig.es

| A (mm) | B (mm) | C (mm) |
|--------|--------|--------|
| 62 | 31 | 31 |
| 66 | 31 | 35 |
| 70 | 35 | 35 |
| 70 | 30 | 40 |
| 80 | 40 | 40 |
| 80 | 35 | 45 |
| 80 | 30 | 50 |
| 90 | 45 | 45 |
| 90 | 40 | 50 |
| 95 | 35 | 60 |
| 100 | 50 | 50 |
| 100 | 30 | 70 |

Ecofriendly

En AMIG tenemos como objetivo ofrecer la mejor calidad en nuestros productos sin dañar el medio ambiente. Por eso, trabajamos para cumplir en todo momento con la normativa ambiental en nuestros procesos, así como implantando el Sistema Integral de Gestión (SIG) de residuos de envases y embalajes.

Conservación y limpieza

Se recomienda revisar periódicamente su mecanismo de funcionamiento. Lo más recomendable es aplicar una capa de lubricante seco, no de aceite ni grasa, en el lugar dónde se inserta la llave. Nunca hay que utilizar aceite, grafito seco o lubricante de silicona. La limpieza y lubricación regular de los cilindros le garantizarán una vida útil prolongada.



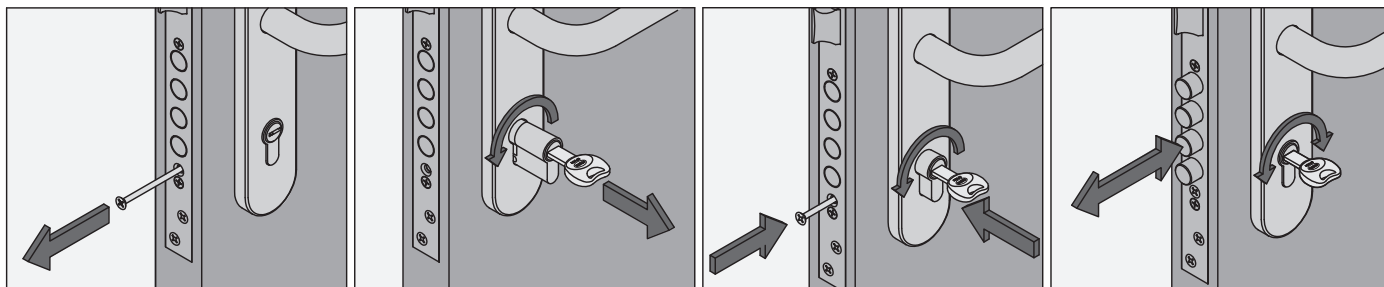
Logística del producto: 

| | |
|-----------------------------|-----|
| Longitud del producto (cm): | 12 |
| Ancho del producto (cm): | 8 |
| Altura del producto (cm): | 4 |
| Peso del producto (gr): | 304 |

Datos packaging: 

| | |
|---------------------------|---------------|
| Cantidad por envase: | 1 |
| Longitud del envase (cm): | 12 |
| Ancho del envase (cm): | 7 |
| Altura del envase (cm): | 4 |
| Peso del envase (Kg): | 0,328 |
| EAN del envase: | 8413023215405 |

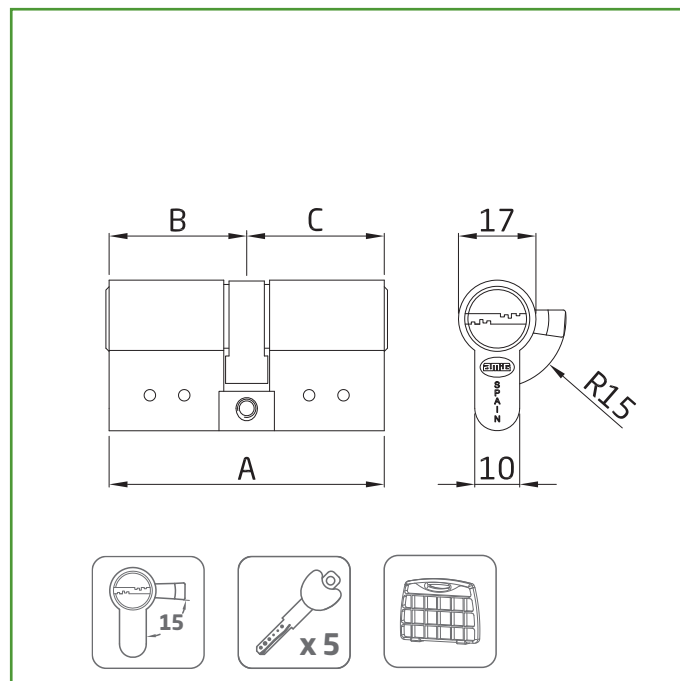
| | |
|-----------------------------|---------------|
| Cantidad por embalaje | 20 |
| Longitud del embalaje (cm): | 26 |
| Ancho del embalaje (cm): | 18 |
| Altura del embalaje (cm): | 20 |
| Peso del embalaje (Kg): | 6,76 |
| EAN del embalaje: | 8413023915404 |

Instalación 

Servicio de igualamiento y amaestramiento disponible para este modelo de cilindro.

Mod. 10000
CILINDRO

SEGURIDAD


Medidas: 90 (45-45)

Material: Latón

Acabado: Mate

Código: 21541

Presentación: Con EAN Individual

EAN pieza: 8413023215412

Características

Cilindro de alta seguridad en latón con 6 pines y leva de 15 mm.
 Doble embrague. 1 pin antitaladro en el cuerpo y 2 en el rotor.
 Barra antiextracción y antirrotura de acero inoxidable.
 Protegido contra ganzúa. Sistema antibumping.
 Muelles de acero inoxidable.
 Cilindro codificado con tarjeta de propiedad para la copia de llaves.
 Incluye 5 llaves con cabeza plástica.
 Uso en cerraduras para carpintería de madera.

Tarjeta de propiedad para copia de llaves

5 llaves: Mod. 10080

www.amig.es

| A (mm) | B (mm) | C (mm) |
|--------|--------|--------|
| 62 | 31 | 31 |
| 66 | 31 | 35 |
| 70 | 35 | 35 |
| 70 | 30 | 40 |
| 80 | 40 | 40 |
| 80 | 35 | 45 |
| 80 | 30 | 50 |
| 90 | 45 | 45 |
| 90 | 40 | 50 |
| 95 | 35 | 60 |
| 100 | 50 | 50 |
| 100 | 30 | 70 |

Ecofriendly

En AMIG tenemos como objetivo ofrecer la mejor calidad en nuestros productos sin dañar el medio ambiente. Por eso, trabajamos para cumplir en todo momento con la normativa ambiental en nuestros procesos, así como implantando el Sistema Integral de Gestión (SIG) de residuos de envases y embalajes.

Conservación y limpieza

Se recomienda revisar periódicamente su mecanismo de funcionamiento. Lo más recomendable es aplicar una capa de lubricante seco, no de aceite ni grasa, en el lugar dónde se inserta la llave. Nunca hay que utilizar aceite, grafito seco o lubricante de silicona. La limpieza y lubricación regular de los cilindros le garantizarán una vida útil prolongada.



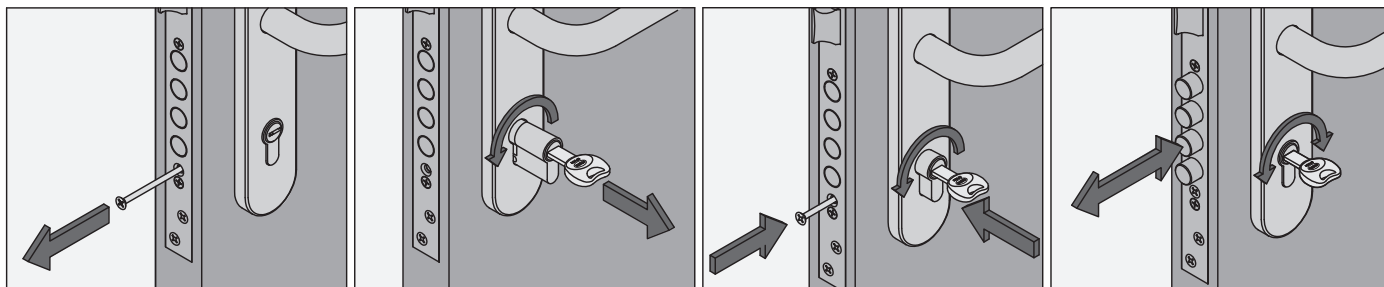
Logística del producto: 

| | |
|-----------------------------|-----|
| Longitud del producto (cm): | 12 |
| Ancho del producto (cm): | 8 |
| Altura del producto (cm): | 4 |
| Peso del producto (gr): | 330 |

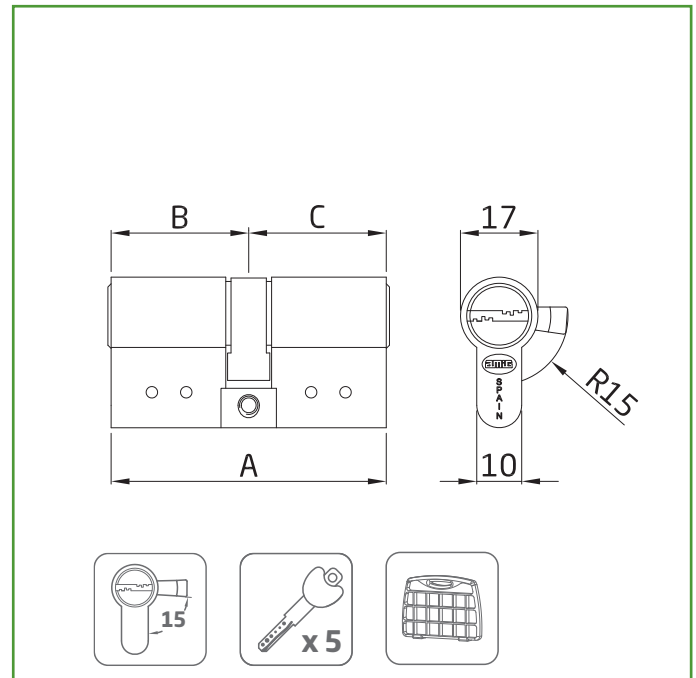
Datos packaging: 

| | |
|---------------------------|---------------|
| Cantidad por envase: | 1 |
| Longitud del envase (cm): | 12 |
| Ancho del envase (cm): | 7 |
| Altura del envase (cm): | 4 |
| Peso del envase (Kg): | 0,357 |
| EAN del envase: | 8413023215412 |

| | |
|-----------------------------|---------------|
| Cantidad por embalaje | 20 |
| Longitud del embalaje (cm): | 26 |
| Ancho del embalaje (cm): | 18 |
| Altura del embalaje (cm): | 20 |
| Peso del embalaje (Kg): | 7,34 |
| EAN del embalaje: | 8413023915411 |

Instalación 

Servicio de igualamiento y amaestramiento disponible para este modelo de cilindro.

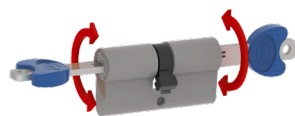
Mod. 10000
CILINDRO
SEGURIDAD

Medidas: 90 (40-50)

Material: Latón

Acabado: Mate

Código: 21542

Presentación: Con EAN Individual

EAN pieza: 8413023215429

Características

Cilindro de alta seguridad en latón con 6 pines y leva de 15 mm.
 Doble embrague. 1 pin antitaladro en el cuerpo y 2 en el rotor.
 Barra antiextracción y antirrotura de acero inoxidable.
 Protegido contra ganzúa. Sistema antibumping.
 Muelles de acero inoxidable.
 Cilindro codificado con tarjeta de propiedad para la copia de llaves.
 Incluye 5 llaves con cabeza plástica.
 Uso en cerraduras para carpintería de madera.

Tarjeta de propiedad para copia de llaves

5 llaves: Mod. 10080

www.amig.es

| A (mm) | B (mm) | C (mm) |
|--------|--------|--------|
| 62 | 31 | 31 |
| 66 | 31 | 35 |
| 70 | 35 | 35 |
| 70 | 30 | 40 |
| 80 | 40 | 40 |
| 80 | 35 | 45 |
| 80 | 30 | 50 |
| 90 | 45 | 45 |
| 90 | 40 | 50 |
| 95 | 35 | 60 |
| 100 | 50 | 50 |
| 100 | 30 | 70 |

Ecofriendly

En AMIG tenemos como objetivo ofrecer la mejor calidad en nuestros productos sin dañar el medio ambiente. Por eso, trabajamos para cumplir en todo momento con la normativa ambiental en nuestros procesos, así como implantando el Sistema Integral de Gestión (SIG) de residuos de envases y embalajes.

Conservación y limpieza

Se recomienda revisar periódicamente su mecanismo de funcionamiento. Lo más recomendable es aplicar una capa de lubricante seco, no de aceite ni grasa, en el lugar dónde se inserta la llave. Nunca hay que utilizar aceite, grafito seco o lubricante de silicona. La limpieza y lubricación regular de los cilindros le garantizarán una vida útil prolongada.



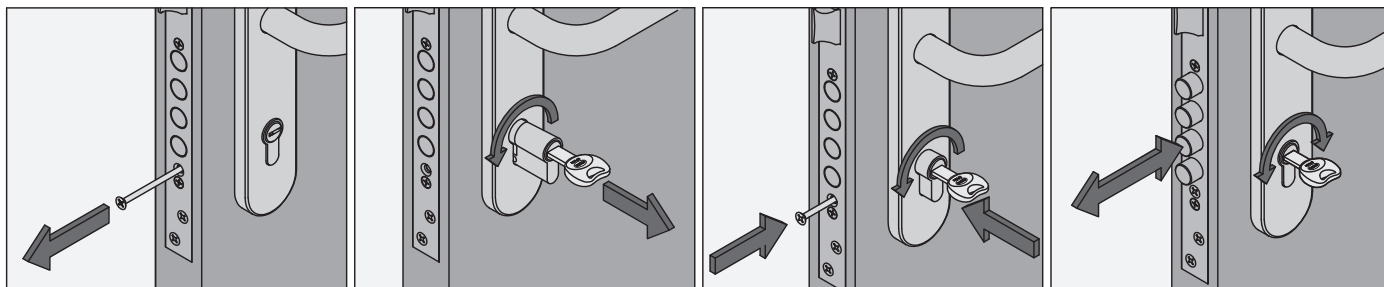
Logística del producto: 

| | |
|-----------------------------|-----|
| Longitud del producto (cm): | 12 |
| Ancho del producto (cm): | 8 |
| Altura del producto (cm): | 4 |
| Peso del producto (gr): | 330 |

Datos packaging: 

| | |
|---------------------------|---------------|
| Cantidad por envase: | 1 |
| Longitud del envase (cm): | 12 |
| Ancho del envase (cm): | 7 |
| Altura del envase (cm): | 4 |
| Peso del envase (Kg): | 0,357 |
| EAN del envase: | 8413023215429 |

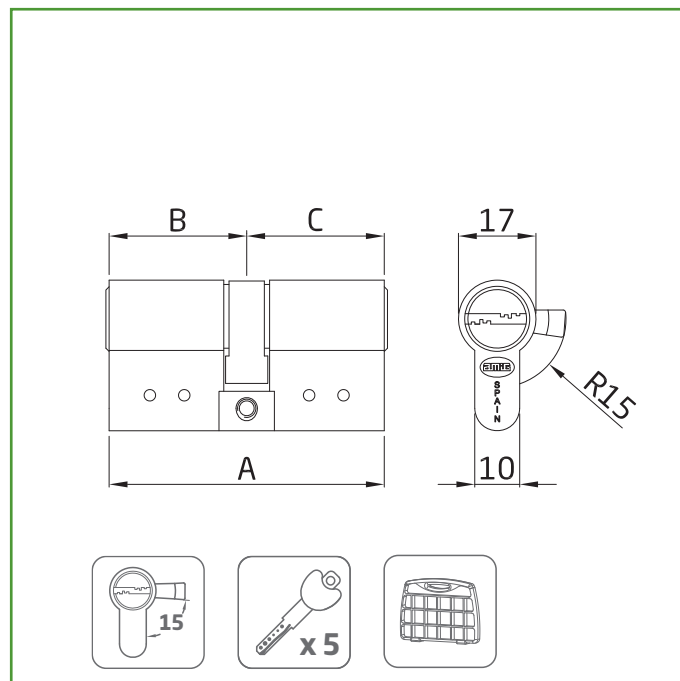
| | |
|-----------------------------|---------------|
| Cantidad por embalaje | 20 |
| Longitud del embalaje (cm): | 26 |
| Ancho del embalaje (cm): | 18 |
| Altura del embalaje (cm): | 20 |
| Peso del embalaje (Kg): | 7,34 |
| EAN del embalaje: | 8413023915428 |

Instalación 

Servicio de igualamiento y amaestramiento disponible para este modelo de cilindro.

Mod. 10000
CILINDRO

SEGURIDAD


Medidas: 100 (50-50)

Material: Latón

Acabado: Mate

Código: 21543

Presentación: Con EAN Individual

EAN pieza: 8413023215436

Características

Cilindro de alta seguridad en latón con 6 pines y leva de 15 mm.
 Doble embrague. 1 pin antitaladro en el cuerpo y 2 en el rotor.
 Barra antiextracción y antirrotura de acero inoxidable.
 Protegido contra ganzúa. Sistema antibumping.
 Muelles de acero inoxidable.
 Cilindro codificado con tarjeta de propiedad para la copia de llaves.
 Incluye 5 llaves con cabeza plástica.
 Uso en cerraduras para carpintería de madera.

Tarjeta de propiedad para copia de llaves

5 llaves: Mod. 10080

www.amig.es

| A (mm) | B (mm) | C (mm) |
|--------|--------|--------|
| 62 | 31 | 31 |
| 66 | 31 | 35 |
| 70 | 35 | 35 |
| 70 | 30 | 40 |
| 80 | 40 | 40 |
| 80 | 35 | 45 |
| 80 | 30 | 50 |
| 90 | 45 | 45 |
| 90 | 40 | 50 |
| 95 | 35 | 60 |
| 100 | 50 | 50 |
| 100 | 30 | 70 |

Ecofriendly

En AMIG tenemos como objetivo ofrecer la mejor calidad en nuestros productos sin dañar el medio ambiente. Por eso, trabajamos para cumplir en todo momento con la normativa ambiental en nuestros procesos, así como implantando el Sistema Integral de Gestión (SIG) de residuos de envases y embalajes.

Conservación y limpieza

Se recomienda revisar periódicamente su mecanismo de funcionamiento. Lo más recomendable es aplicar una capa de lubricante seco, no de aceite ni grasa, en el lugar dónde se inserta la llave. Nunca hay que utilizar aceite, grafito seco o lubricante de silicona. La limpieza y lubricación regular de los cilindros le garantizarán una vida útil prolongada.



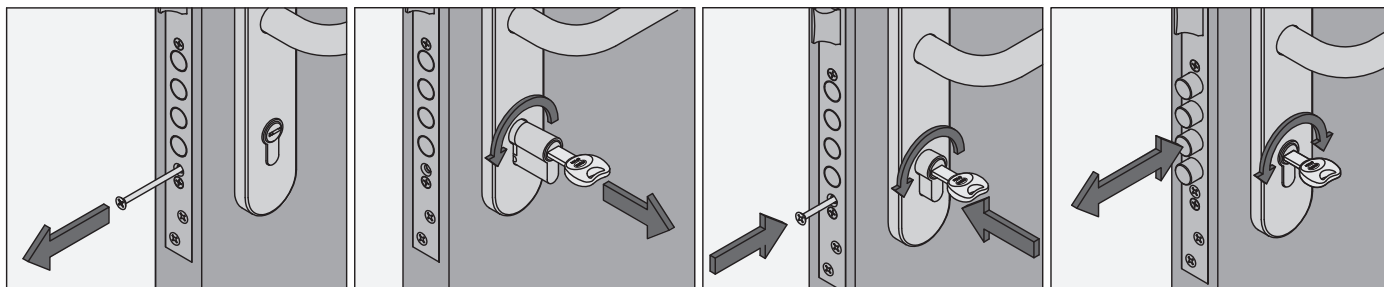
Logística del producto: 

| | |
|-----------------------------|-----|
| Longitud del producto (cm): | 12 |
| Ancho del producto (cm): | 8 |
| Altura del producto (cm): | 4 |
| Peso del producto (gr): | 355 |

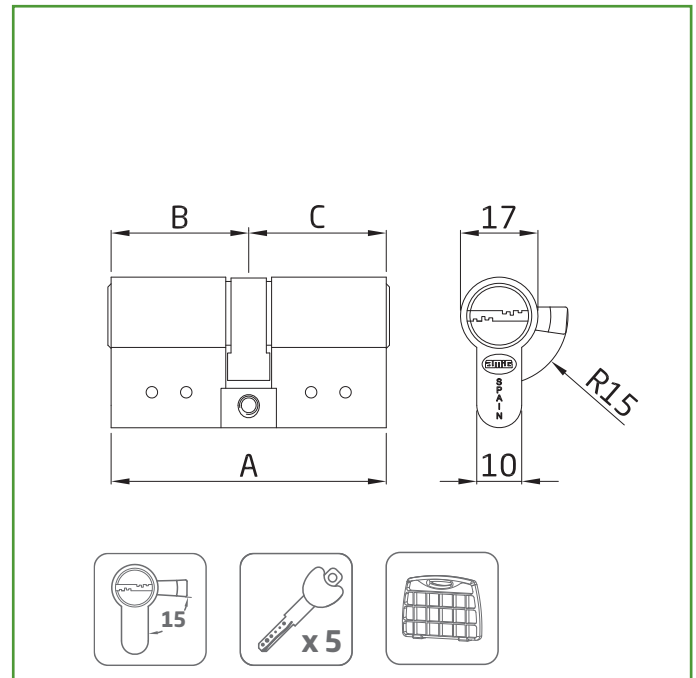
Datos packaging: 

| | |
|---------------------------|---------------|
| Cantidad por envase: | 1 |
| Longitud del envase (cm): | 12 |
| Ancho del envase (cm): | 7 |
| Altura del envase (cm): | 4 |
| Peso del envase (Kg): | 0,385 |
| EAN del envase: | 8413023215436 |

| | |
|-----------------------------|---------------|
| Cantidad por embalaje | 20 |
| Longitud del embalaje (cm): | 26 |
| Ancho del embalaje (cm): | 18 |
| Altura del embalaje (cm): | 20 |
| Peso del embalaje (Kg): | 7,9 |
| EAN del embalaje: | 8413023915435 |

Instalación 

Servicio de igualamiento y amaestramiento disponible para este modelo de cilindro.

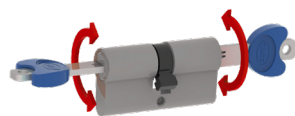
Mod. 10000
CILINDRO
SEGURIDAD

Medidas: 62 (31-31)

Material: Latón

Acabado: Cromado mate

Código: 21544

Presentación: Con EAN Individual

EAN pieza: 8413023215443

Características

Cilindro de alta seguridad en latón con 6 pines y leva de 15 mm.
 Doble embrague. 1 pin antitaladro en el cuerpo y 2 en el rotor.
 Barra antiextracción y antirrotura de acero inoxidable.
 Protegido contra ganzúa. Sistema antibumping.
 Muelles de acero inoxidable.
 Cilindro codificado con tarjeta de propiedad para la copia de llaves.
 Incluye 5 llaves con cabeza plástica.
 Uso en cerraduras para carpintería de madera.

Tarjeta de propiedad para copia de llaves

5 llaves: Mod. 10080

www.amig.es

| A (mm) | B (mm) | C (mm) |
|--------|--------|--------|
| 62 | 31 | 31 |
| 66 | 31 | 35 |
| 70 | 35 | 35 |
| 70 | 30 | 40 |
| 80 | 40 | 40 |
| 80 | 35 | 45 |
| 80 | 30 | 50 |
| 90 | 45 | 45 |
| 90 | 40 | 50 |
| 95 | 35 | 60 |
| 100 | 50 | 50 |
| 100 | 30 | 70 |

Ecofriendly

En AMIG tenemos como objetivo ofrecer la mejor calidad en nuestros productos sin dañar el medio ambiente. Por eso, trabajamos para cumplir en todo momento con la normativa ambiental en nuestros procesos, así como implantando el Sistema Integral de Gestión (SIG) de residuos de envases y embalajes.

Conservación y limpieza

Se recomienda revisar periódicamente su mecanismo de funcionamiento. Lo más recomendable es aplicar una capa de lubricante seco, no de aceite ni grasa, en el lugar dónde se inserta la llave. Nunca hay que utilizar aceite, grafito seco o lubricante de silicona. La limpieza y lubricación regular de los cilindros le garantizarán una vida útil prolongada.



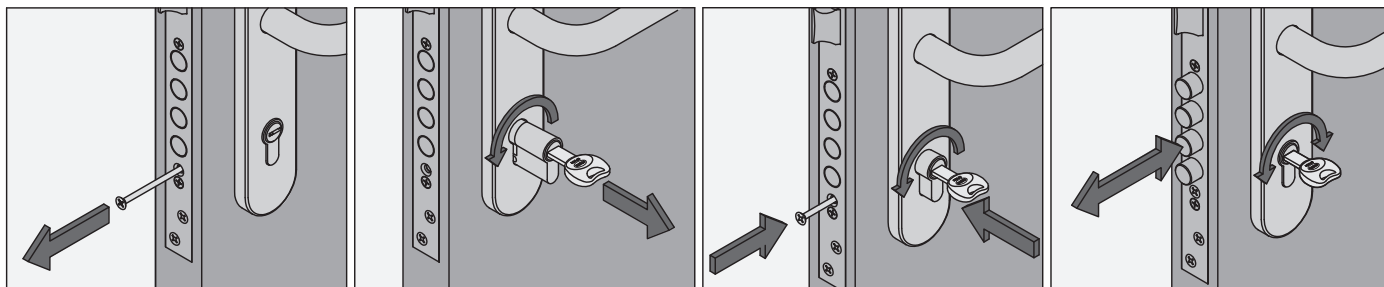
Logística del producto: 

| | |
|-----------------------------|-----|
| Longitud del producto (cm): | 12 |
| Ancho del producto (cm): | 8 |
| Altura del producto (cm): | 4 |
| Peso del producto (gr): | 258 |

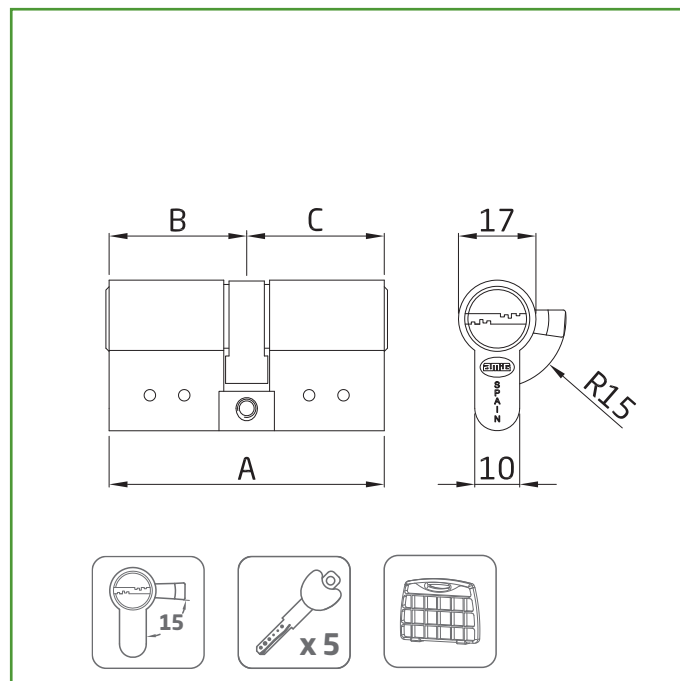
Datos packaging: 

| | |
|---------------------------|---------------|
| Cantidad por envase: | 1 |
| Longitud del envase (cm): | 12 |
| Ancho del envase (cm): | 7 |
| Altura del envase (cm): | 4 |
| Peso del envase (Kg): | 0,277 |
| EAN del envase: | 8413023215443 |

| | |
|-----------------------------|---------------|
| Cantidad por embalaje | 20 |
| Longitud del embalaje (cm): | 26 |
| Ancho del embalaje (cm): | 18 |
| Altura del embalaje (cm): | 20 |
| Peso del embalaje (Kg): | 5,74 |
| EAN del embalaje: | 8413023915442 |

Instalación 

Servicio de igualamiento y amaestramiento disponible para este modelo de cilindro.

Mod. 10000
CILINDRO
SEGURIDAD

Medidas: 70 (35-35)

Material: Latón

Acabado: Cromado mate

Código: 21545

Presentación: Con EAN Individual

EAN pieza: 8413023215450

Características

Cilindro de alta seguridad en latón con 6 pines y leva de 15 mm.
 Doble embrague. 1 pin antitaladro en el cuerpo y 2 en el rotor.
 Barra antiextracción y antirrotura de acero inoxidable.
 Protegido contra ganzúa. Sistema antibumping.
 Muelles de acero inoxidable.
 Cilindro codificado con tarjeta de propiedad para la copia de llaves.
 Incluye 5 llaves con cabeza plástica.
 Uso en cerraduras para carpintería de madera.

Tarjeta de propiedad para copia de llaves

5 llaves: Mod. 10080

www.amig.es

| A (mm) | B (mm) | C (mm) |
|--------|--------|--------|
| 62 | 31 | 31 |
| 66 | 31 | 35 |
| 70 | 35 | 35 |
| 70 | 30 | 40 |
| 80 | 40 | 40 |
| 80 | 35 | 45 |
| 80 | 30 | 50 |
| 90 | 45 | 45 |
| 90 | 40 | 50 |
| 95 | 35 | 60 |
| 100 | 50 | 50 |
| 100 | 30 | 70 |

Ecofriendly

En AMIG tenemos como objetivo ofrecer la mejor calidad en nuestros productos sin dañar el medio ambiente. Por eso, trabajamos para cumplir en todo momento con la normativa ambiental en nuestros procesos, así como implantando el Sistema Integral de Gestión (SIG) de residuos de envases y embalajes.

Conservación y limpieza

Se recomienda revisar periódicamente su mecanismo de funcionamiento. Lo más recomendable es aplicar una capa de lubricante seco, no de aceite ni grasa, en el lugar dónde se inserta la llave. Nunca hay que utilizar aceite, grafito seco o lubricante de silicona. La limpieza y lubricación regular de los cilindros le garantizarán una vida útil prolongada.



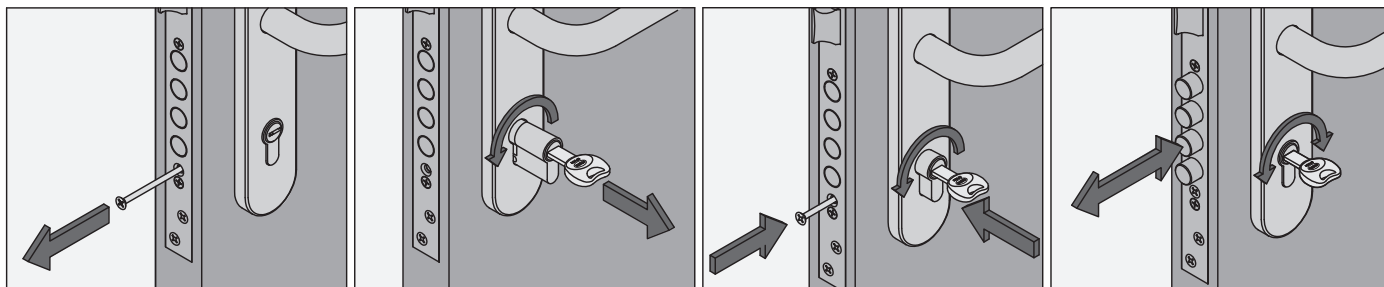
Logística del producto: 

| | |
|-----------------------------|-----|
| Longitud del producto (cm): | 12 |
| Ancho del producto (cm): | 8 |
| Altura del producto (cm): | 4 |
| Peso del producto (gr): | 278 |

Datos packaging: 

| | |
|---------------------------|---------------|
| Cantidad por envase: | 1 |
| Longitud del envase (cm): | 12 |
| Ancho del envase (cm): | 7 |
| Altura del envase (cm): | 4 |
| Peso del envase (Kg): | 0,299 |
| EAN del envase: | 8413023215450 |

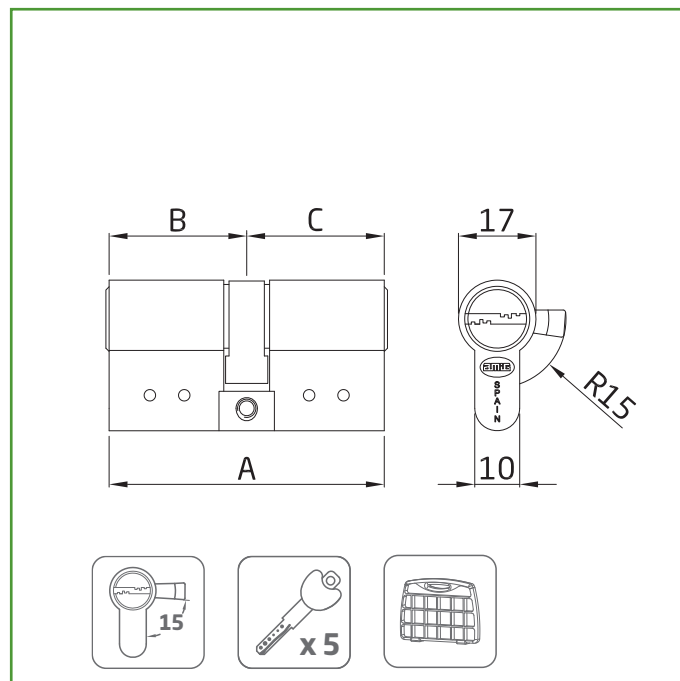
| | |
|-----------------------------|---------------|
| Cantidad por embalaje | 20 |
| Longitud del embalaje (cm): | 26 |
| Ancho del embalaje (cm): | 18 |
| Altura del embalaje (cm): | 20 |
| Peso del embalaje (Kg): | 6,18 |
| EAN del embalaje: | 8413023915459 |

Instalación 

Servicio de igualamiento y amaestramiento disponible para este modelo de cilindro.

Mod. 10000
CILINDRO

SEGURIDAD


Medidas: 70 (30-40)

Material: Latón

Acabado: Cromado mate

Código: 21546

Presentación: Con EAN Individual

EAN pieza: 8413023215467

Características

Cilindro de alta seguridad en latón con 6 pines y leva de 15 mm.
 Doble embrague. 1 pin antitaladro en el cuerpo y 2 en el rotor.
 Barra antiextracción y antirrotura de acero inoxidable.
 Protegido contra ganzúa. Sistema antibumping.
 Muelles de acero inoxidable.
 Cilindro codificado con tarjeta de propiedad para la copia de llaves.
 Incluye 5 llaves con cabeza plástica.
 Uso en cerraduras para carpintería de madera.

Tarjeta de propiedad para copia de llaves

5 llaves: Mod. 10080

www.amig.es

| A (mm) | B (mm) | C (mm) |
|--------|--------|--------|
| 62 | 31 | 31 |
| 66 | 31 | 35 |
| 70 | 35 | 35 |
| 70 | 30 | 40 |
| 80 | 40 | 40 |
| 80 | 35 | 45 |
| 80 | 30 | 50 |
| 90 | 45 | 45 |
| 90 | 40 | 50 |
| 95 | 35 | 60 |
| 100 | 50 | 50 |
| 100 | 30 | 70 |

Ecofriendly

En AMIG tenemos como objetivo ofrecer la mejor calidad en nuestros productos sin dañar el medio ambiente. Por eso, trabajamos para cumplir en todo momento con la normativa ambiental en nuestros procesos, así como implantando el Sistema Integral de Gestión (SIG) de residuos de envases y embalajes.

Conservación y limpieza

Se recomienda revisar periódicamente su mecanismo de funcionamiento. Lo más recomendable es aplicar una capa de lubricante seco, no de aceite ni grasa, en el lugar dónde se inserta la llave. Nunca hay que utilizar aceite, grafito seco o lubricante de silicona. La limpieza y lubricación regular de los cilindros le garantizarán una vida útil prolongada.



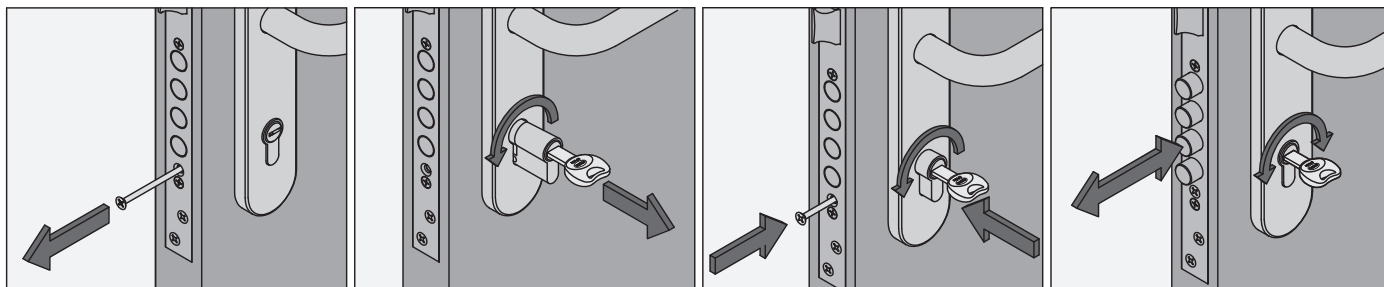
Logística del producto: 

| | |
|-----------------------------|-----|
| Longitud del producto (cm): | 12 |
| Ancho del producto (cm): | 8 |
| Altura del producto (cm): | 4 |
| Peso del producto (gr): | 278 |

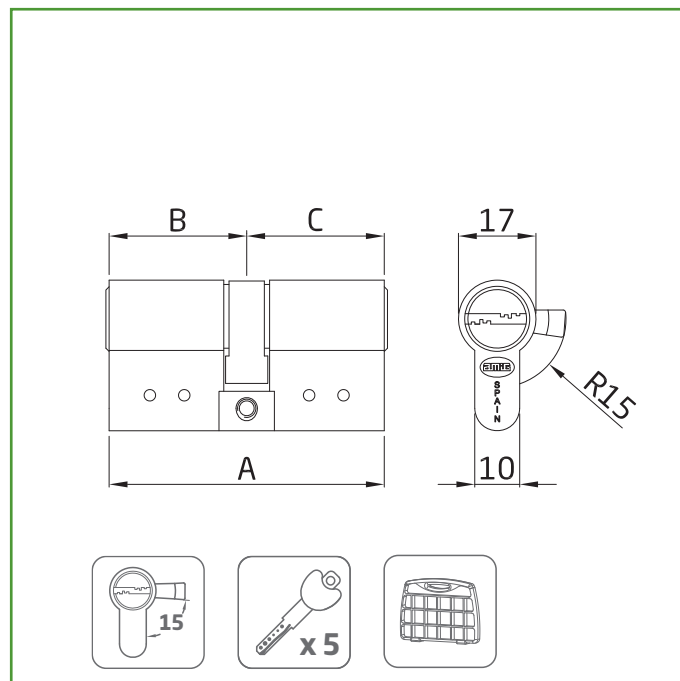
Datos packaging: 

| | |
|---------------------------|---------------|
| Cantidad por envase: | 1 |
| Longitud del envase (cm): | 12 |
| Ancho del envase (cm): | 7 |
| Altura del envase (cm): | 4 |
| Peso del envase (Kg): | 0,299 |
| EAN del envase: | 8413023215467 |

| | |
|-----------------------------|---------------|
| Cantidad por embalaje | 20 |
| Longitud del embalaje (cm): | 26 |
| Ancho del embalaje (cm): | 18 |
| Altura del embalaje (cm): | 20 |
| Peso del embalaje (Kg): | 6,18 |
| EAN del embalaje: | 8413023915466 |

Instalación 

Servicio de igualamiento y amaestramiento disponible para este modelo de cilindro.

Mod. 10000
CILINDRO
SEGURIDAD

Medidas: 80 (40-40)

Material: Latón

Acabado: Cromado mate

Código: 21547

Presentación: Con EAN Individual

EAN pieza: 8413023215474

Características

Cilindro de alta seguridad en latón con 6 pines y leva de 15 mm.
 Doble embrague. 1 pin antitaladro en el cuerpo y 2 en el rotor.
 Barra antiextracción y antirrotura de acero inoxidable.
 Protegido contra ganzúa. Sistema antibumping.
 Muelles de acero inoxidable.
 Cilindro codificado con tarjeta de propiedad para la copia de llaves.
 Incluye 5 llaves con cabeza plástica.
 Uso en cerraduras para carpintería de madera.

Tarjeta de propiedad para copia de llaves

5 llaves: Mod. 10080

www.amig.es

| A (mm) | B (mm) | C (mm) |
|--------|--------|--------|
| 62 | 31 | 31 |
| 66 | 31 | 35 |
| 70 | 35 | 35 |
| 70 | 30 | 40 |
| 80 | 40 | 40 |
| 80 | 35 | 45 |
| 80 | 30 | 50 |
| 90 | 45 | 45 |
| 90 | 40 | 50 |
| 95 | 35 | 60 |
| 100 | 50 | 50 |
| 100 | 30 | 70 |

Ecofriendly

En AMIG tenemos como objetivo ofrecer la mejor calidad en nuestros productos sin dañar el medio ambiente. Por eso, trabajamos para cumplir en todo momento con la normativa ambiental en nuestros procesos, así como implantando el Sistema Integral de Gestión (SIG) de residuos de envases y embalajes.

Conservación y limpieza

Se recomienda revisar periódicamente su mecanismo de funcionamiento. Lo más recomendable es aplicar una capa de lubricante seco, no de aceite ni grasa, en el lugar dónde se inserta la llave. Nunca hay que utilizar aceite, grafito seco o lubricante de silicona. La limpieza y lubricación regular de los cilindros le garantizarán una vida útil prolongada.



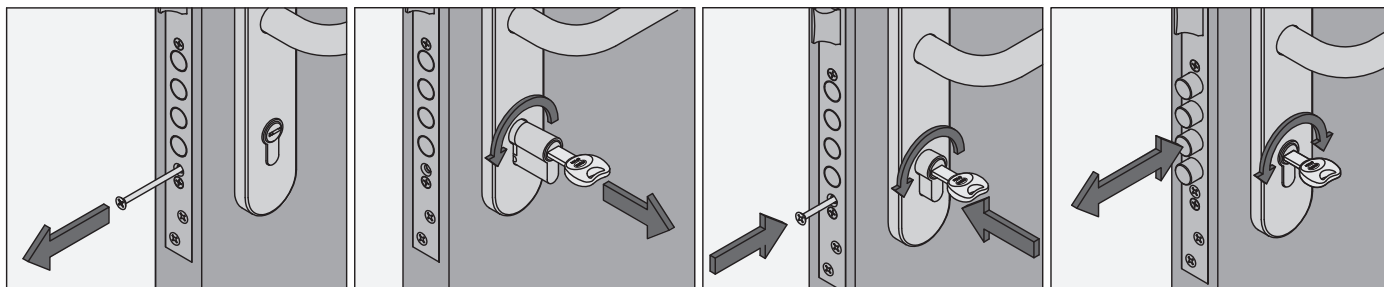
Logística del producto: 

| | |
|-----------------------------|-----|
| Longitud del producto (cm): | 12 |
| Ancho del producto (cm): | 8 |
| Altura del producto (cm): | 4 |
| Peso del producto (gr): | 304 |

Datos packaging: 

| | |
|---------------------------|---------------|
| Cantidad por envase: | 1 |
| Longitud del envase (cm): | 12 |
| Ancho del envase (cm): | 7 |
| Altura del envase (cm): | 4 |
| Peso del envase (Kg): | 0,328 |
| EAN del envase: | 8413023215474 |

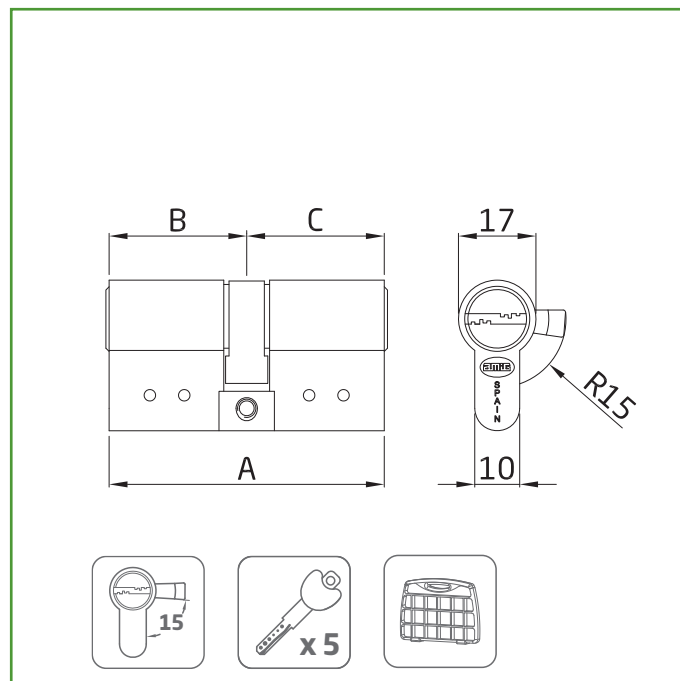
| | |
|-----------------------------|---------------|
| Cantidad por embalaje | 20 |
| Longitud del embalaje (cm): | 26 |
| Ancho del embalaje (cm): | 18 |
| Altura del embalaje (cm): | 20 |
| Peso del embalaje (Kg): | 6,76 |
| EAN del embalaje: | 8413023915473 |

Instalación 

Servicio de igualamiento y amaestramiento disponible para este modelo de cilindro.

Mod. 10000
CILINDRO

SEGURIDAD


Medidas: 80 (35-45)

Material: Latón

Acabado: Cromado mate

Código: 21548

Presentación: Con EAN Individual

EAN pieza: 8413023215481

Características

Cilindro de alta seguridad en latón con 6 pines y leva de 15 mm.
 Doble embrague. 1 pin antitaladro en el cuerpo y 2 en el rotor.
 Barra antiextracción y antirrotura de acero inoxidable.
 Protegido contra ganzúa. Sistema antibumping.
 Muelles de acero inoxidable.
 Cilindro codificado con tarjeta de propiedad para la copia de llaves.
 Incluye 5 llaves con cabeza plástica.
 Uso en cerraduras para carpintería de madera.

Tarjeta de propiedad para copia de llaves

5 llaves: Mod. 10080

www.amig.es

| A (mm) | B (mm) | C (mm) |
|--------|--------|--------|
| 62 | 31 | 31 |
| 66 | 31 | 35 |
| 70 | 35 | 35 |
| 70 | 30 | 40 |
| 80 | 40 | 40 |
| 80 | 35 | 45 |
| 80 | 30 | 50 |
| 90 | 45 | 45 |
| 90 | 40 | 50 |
| 95 | 35 | 60 |
| 100 | 50 | 50 |
| 100 | 30 | 70 |

Ecofriendly

En AMIG tenemos como objetivo ofrecer la mejor calidad en nuestros productos sin dañar el medio ambiente. Por eso, trabajamos para cumplir en todo momento con la normativa ambiental en nuestros procesos, así como implantando el Sistema Integral de Gestión (SIG) de residuos de envases y embalajes.

Conservación y limpieza

Se recomienda revisar periódicamente su mecanismo de funcionamiento. Lo más recomendable es aplicar una capa de lubricante seco, no de aceite ni grasa, en el lugar dónde se inserta la llave. Nunca hay que utilizar aceite, grafito seco o lubricante de silicona. La limpieza y lubricación regular de los cilindros le garantizarán una vida útil prolongada.



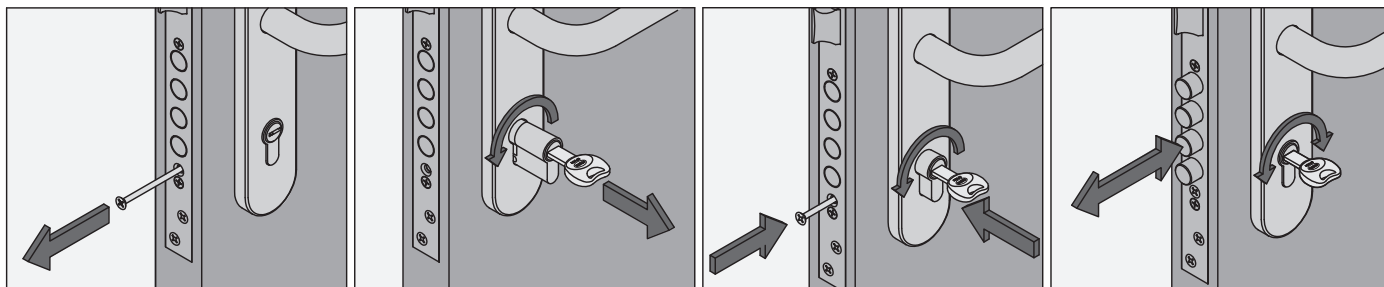
Logística del producto: 

| | |
|-----------------------------|-----|
| Longitud del producto (cm): | 12 |
| Ancho del producto (cm): | 8 |
| Altura del producto (cm): | 4 |
| Peso del producto (gr): | 304 |

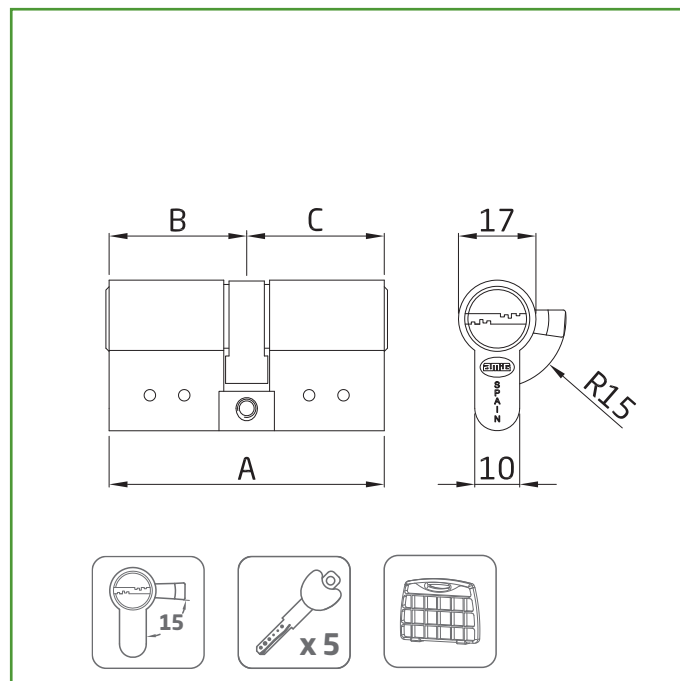
Datos packaging: 

| | |
|---------------------------|---------------|
| Cantidad por envase: | 1 |
| Longitud del envase (cm): | 12 |
| Ancho del envase (cm): | 7 |
| Altura del envase (cm): | 4 |
| Peso del envase (Kg): | 0,328 |
| EAN del envase: | 8413023215481 |

| | |
|-----------------------------|---------------|
| Cantidad por embalaje | 20 |
| Longitud del embalaje (cm): | 26 |
| Ancho del embalaje (cm): | 18 |
| Altura del embalaje (cm): | 20 |
| Peso del embalaje (Kg): | 6,76 |
| EAN del embalaje: | 8413023915480 |

Instalación 

Servicio de igualamiento y amaestramiento disponible para este modelo de cilindro.

Mod. 10000
CILINDRO
SEGURIDAD

Medidas: 90 (45-45)

Material: Latón

Acabado: Cromado mate

Código: 21549

Presentación: Con EAN Individual

EAN pieza: 8413023215498

Características

Cilindro de alta seguridad en latón con 6 pines y leva de 15 mm.
 Doble embrague. 1 pin antitaladro en el cuerpo y 2 en el rotor.
 Barra antiextracción y antirrotura de acero inoxidable.
 Protegido contra ganzúa. Sistema antibumping.
 Muelles de acero inoxidable.
 Cilindro codificado con tarjeta de propiedad para la copia de llaves.
 Incluye 5 llaves con cabeza plástica.
 Uso en cerraduras para carpintería de madera.

Tarjeta de propiedad para copia de llaves

5 llaves: Mod. 10080

www.amig.es

| A (mm) | B (mm) | C (mm) |
|--------|--------|--------|
| 62 | 31 | 31 |
| 66 | 31 | 35 |
| 70 | 35 | 35 |
| 70 | 30 | 40 |
| 80 | 40 | 40 |
| 80 | 35 | 45 |
| 80 | 30 | 50 |
| 90 | 45 | 45 |
| 90 | 40 | 50 |
| 95 | 35 | 60 |
| 100 | 50 | 50 |
| 100 | 30 | 70 |

Ecofriendly

En AMIG tenemos como objetivo ofrecer la mejor calidad en nuestros productos sin dañar el medio ambiente. Por eso, trabajamos para cumplir en todo momento con la normativa ambiental en nuestros procesos, así como implantando el Sistema Integral de Gestión (SIG) de residuos de envases y embalajes.

Conservación y limpieza

Se recomienda revisar periódicamente su mecanismo de funcionamiento. Lo más recomendable es aplicar una capa de lubricante seco, no de aceite ni grasa, en el lugar dónde se inserta la llave. Nunca hay que utilizar aceite, grafito seco o lubricante de silicona. La limpieza y lubricación regular de los cilindros le garantizarán una vida útil prolongada.



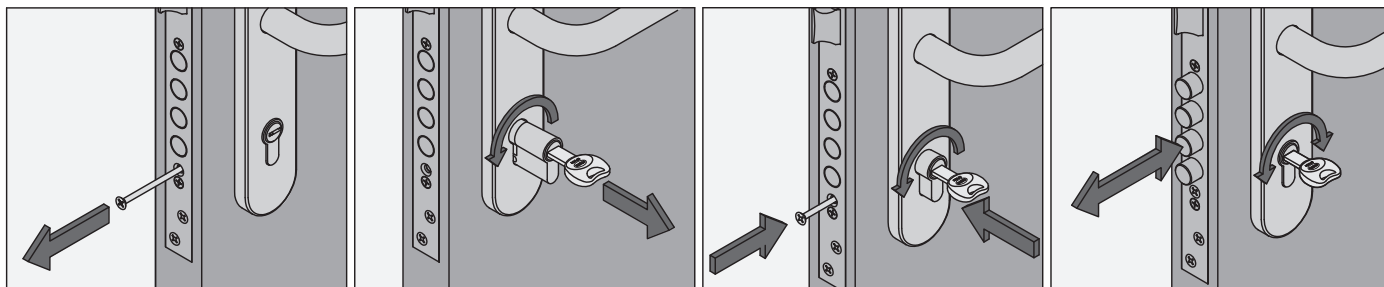
Logística del producto: 

| | |
|-----------------------------|-----|
| Longitud del producto (cm): | 12 |
| Ancho del producto (cm): | 8 |
| Altura del producto (cm): | 4 |
| Peso del producto (gr): | 330 |

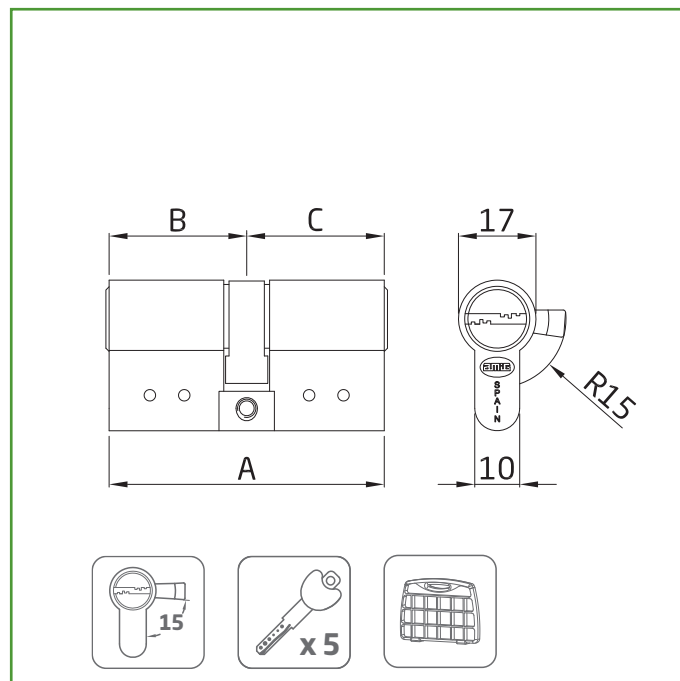
Datos packaging: 

| | |
|---------------------------|---------------|
| Cantidad por envase: | 1 |
| Longitud del envase (cm): | 12 |
| Ancho del envase (cm): | 7 |
| Altura del envase (cm): | 4 |
| Peso del envase (Kg): | 0,357 |
| EAN del envase: | 8413023215498 |

| | |
|-----------------------------|---------------|
| Cantidad por embalaje | 20 |
| Longitud del embalaje (cm): | 26 |
| Ancho del embalaje (cm): | 18 |
| Altura del embalaje (cm): | 20 |
| Peso del embalaje (Kg): | 7,34 |
| EAN del embalaje: | 8413023915497 |

Instalación 

Servicio de igualamiento y amaestramiento disponible para este modelo de cilindro.

Mod. 10000
CILINDRO
SEGURIDAD

Medidas: 90 (40-50)

Material: Latón

Acabado: Cromado mate

Código: 21550

Presentación: Con EAN Individual

EAN pieza: 8413023215504

Características

Cilindro de alta seguridad en latón con 6 pines y leva de 15 mm.
 Doble embrague. 1 pin antitaladro en el cuerpo y 2 en el rotor.
 Barra antiextracción y antirrotura de acero inoxidable.
 Protegido contra ganzúa. Sistema antibumping.
 Muelles de acero inoxidable.
 Cilindro codificado con tarjeta de propiedad para la copia de llaves.
 Incluye 5 llaves con cabeza plástica.
 Uso en cerraduras para carpintería de madera.

Tarjeta de propiedad para copia de llaves

5 llaves: Mod. 10080

www.amig.es

| A (mm) | B (mm) | C (mm) |
|--------|--------|--------|
| 62 | 31 | 31 |
| 66 | 31 | 35 |
| 70 | 35 | 35 |
| 70 | 30 | 40 |
| 80 | 40 | 40 |
| 80 | 35 | 45 |
| 80 | 30 | 50 |
| 90 | 45 | 45 |
| 90 | 40 | 50 |
| 95 | 35 | 60 |
| 100 | 50 | 50 |
| 100 | 30 | 70 |

Ecofriendly

En AMIG tenemos como objetivo ofrecer la mejor calidad en nuestros productos sin dañar el medio ambiente. Por eso, trabajamos para cumplir en todo momento con la normativa ambiental en nuestros procesos, así como implantando el Sistema Integral de Gestión (SIG) de residuos de envases y embalajes.

Conservación y limpieza

Se recomienda revisar periódicamente su mecanismo de funcionamiento. Lo más recomendable es aplicar una capa de lubricante seco, no de aceite ni grasa, en el lugar dónde se inserta la llave. Nunca hay que utilizar aceite, grafito seco o lubricante de silicona. La limpieza y lubricación regular de los cilindros le garantizarán una vida útil prolongada.



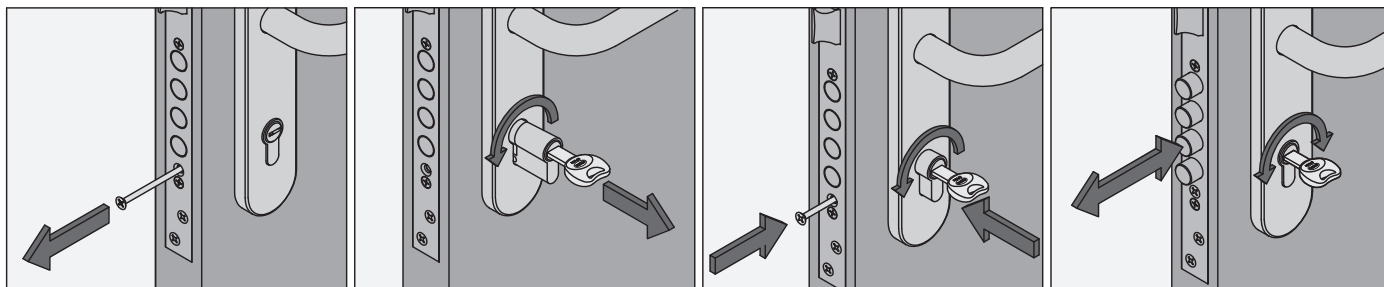
Logística del producto: 

| | |
|-----------------------------|-----|
| Longitud del producto (cm): | 12 |
| Ancho del producto (cm): | 8 |
| Altura del producto (cm): | 4 |
| Peso del producto (gr): | 330 |

Datos packaging: 

| | |
|---------------------------|---------------|
| Cantidad por envase: | 1 |
| Longitud del envase (cm): | 12 |
| Ancho del envase (cm): | 7 |
| Altura del envase (cm): | 4 |
| Peso del envase (Kg): | 0,357 |
| EAN del envase: | 8413023215504 |

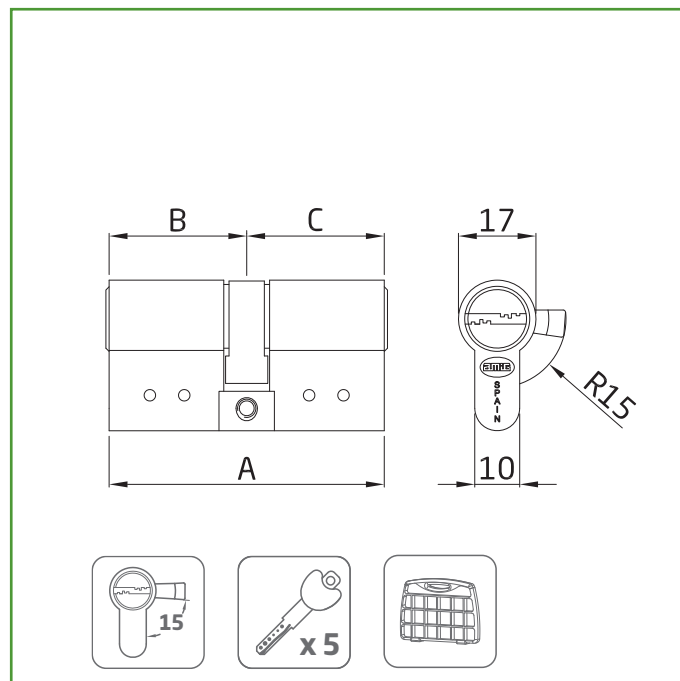
| | |
|-----------------------------|---------------|
| Cantidad por embalaje | 20 |
| Longitud del embalaje (cm): | 26 |
| Ancho del embalaje (cm): | 18 |
| Altura del embalaje (cm): | 20 |
| Peso del embalaje (Kg): | 7,34 |
| EAN del embalaje: | 8413023915503 |

Instalación 

Servicio de igualamiento y amaestramiento disponible para este modelo de cilindro.

Mod. 10000
CILINDRO

SEGURIDAD


Medidas: 100 (50-50)

Material: Latón

Acabado: Cromado mate

Código: 21551

Presentación: Con EAN Individual

EAN pieza: 8413023215511

Características

Cilindro de alta seguridad en latón con 6 pines y leva de 15 mm.
 Doble embrague. 1 pin antitaladro en el cuerpo y 2 en el rotor.
 Barra antiextracción y antirrotura de acero inoxidable.
 Protegido contra ganzúa. Sistema antibumping.
 Muelles de acero inoxidable.
 Cilindro codificado con tarjeta de propiedad para la copia de llaves.
 Incluye 5 llaves con cabeza plástica.
 Uso en cerraduras para carpintería de madera.

Tarjeta de propiedad para copia de llaves

5 llaves: Mod. 10080

www.amig.es

| A (mm) | B (mm) | C (mm) |
|--------|--------|--------|
| 62 | 31 | 31 |
| 66 | 31 | 35 |
| 70 | 35 | 35 |
| 70 | 30 | 40 |
| 80 | 40 | 40 |
| 80 | 35 | 45 |
| 80 | 30 | 50 |
| 90 | 45 | 45 |
| 90 | 40 | 50 |
| 95 | 35 | 60 |
| 100 | 50 | 50 |
| 100 | 30 | 70 |

Ecofriendly

En AMIG tenemos como objetivo ofrecer la mejor calidad en nuestros productos sin dañar el medio ambiente. Por eso, trabajamos para cumplir en todo momento con la normativa ambiental en nuestros procesos, así como implantando el Sistema Integral de Gestión (SIG) de residuos de envases y embalajes.

Conservación y limpieza

Se recomienda revisar periódicamente su mecanismo de funcionamiento. Lo más recomendable es aplicar una capa de lubricante seco, no de aceite ni grasa, en el lugar dónde se inserta la llave. Nunca hay que utilizar aceite, grafito seco o lubricante de silicona. La limpieza y lubricación regular de los cilindros le garantizarán una vida útil prolongada.



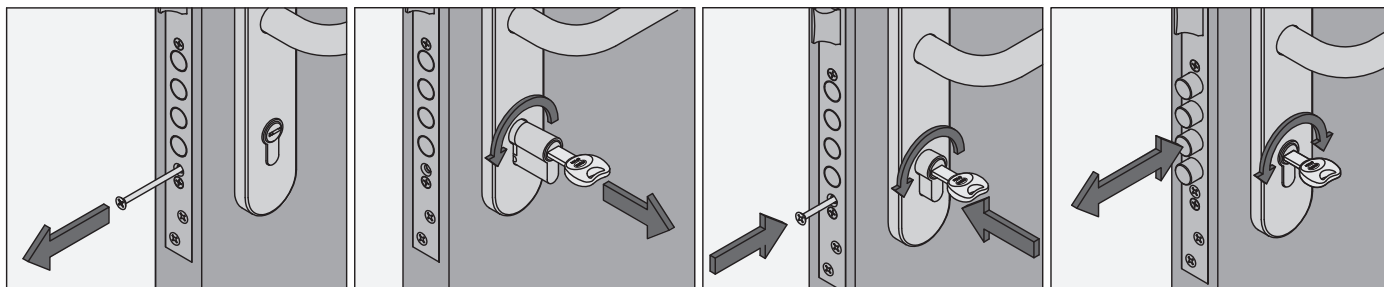
Logística del producto: 

| | |
|-----------------------------|-----|
| Longitud del producto (cm): | 12 |
| Ancho del producto (cm): | 8 |
| Altura del producto (cm): | 4 |
| Peso del producto (gr): | 355 |

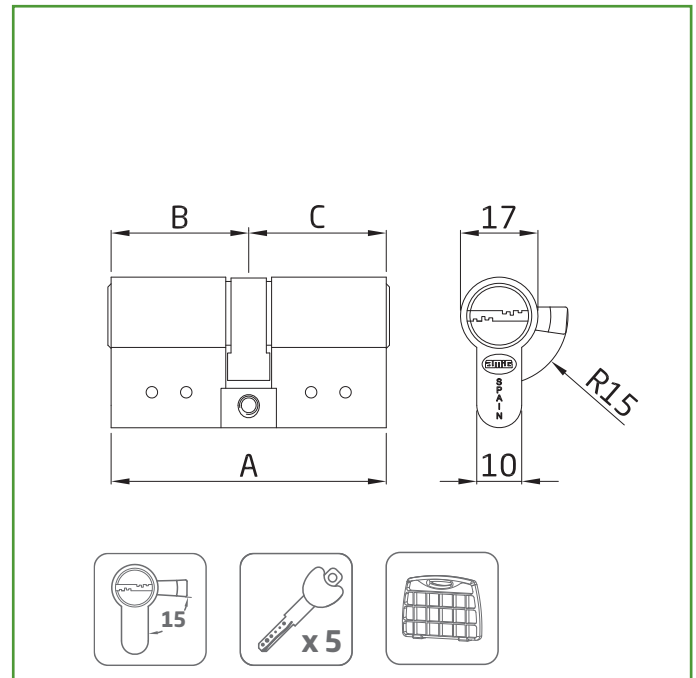
Datos packaging: 

| | |
|---------------------------|---------------|
| Cantidad por envase: | 1 |
| Longitud del envase (cm): | 12 |
| Ancho del envase (cm): | 7 |
| Altura del envase (cm): | 4 |
| Peso del envase (Kg): | 0,385 |
| EAN del envase: | 8413023215511 |

| | |
|-----------------------------|---------------|
| Cantidad por embalaje | 20 |
| Longitud del embalaje (cm): | 26 |
| Ancho del embalaje (cm): | 18 |
| Altura del embalaje (cm): | 20 |
| Peso del embalaje (Kg): | 7,9 |
| EAN del embalaje: | 8413023915510 |

Instalación 

Servicio de igualamiento y amaestramiento disponible para este modelo de cilindro.

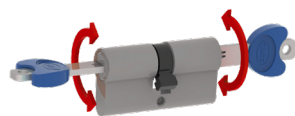
Mod. 10000
CILINDRO
SEGURIDAD

Medidas: 62 (31-31)

Material: Latón

Acabado: Mate

Código: 22355

Presentación: Display

EAN pieza: 8413023223554

Características

Cilindro de alta seguridad en latón con 6 pines y leva de 15 mm.
 Doble embrague. 1 pin antitaladro en el cuerpo y 2 en el rotor.
 Barra antiextracción y antirrotura de acero inoxidable.
 Protegido contra ganzúa. Sistema antibumping.
 Muelles de acero inoxidable.
 Cilindro codificado con tarjeta de propiedad para la copia de llaves.
 Incluye 5 llaves con cabeza plástica.
 Uso en cerraduras para carpintería de madera.

Tarjeta de propiedad para copia de llaves

5 llaves: Mod. 10080

www.amig.es

| A (mm) | B (mm) | C (mm) |
|--------|--------|--------|
| 62 | 31 | 31 |
| 66 | 31 | 35 |
| 70 | 35 | 35 |
| 70 | 30 | 40 |
| 80 | 40 | 40 |
| 80 | 35 | 45 |
| 80 | 30 | 50 |
| 90 | 45 | 45 |
| 90 | 40 | 50 |
| 95 | 35 | 60 |
| 100 | 50 | 50 |
| 100 | 30 | 70 |

Ecofriendly

En AMIG tenemos como objetivo ofrecer la mejor calidad en nuestros productos sin dañar el medio ambiente. Por eso, trabajamos para cumplir en todo momento con la normativa ambiental en nuestros procesos, así como implantando el Sistema Integral de Gestión (SIG) de residuos de envases y embalajes.

Conservación y limpieza

Se recomienda revisar periódicamente su mecanismo de funcionamiento. Lo más recomendable es aplicar una capa de lubricante seco, no de aceite ni grasa, en el lugar dónde se inserta la llave. Nunca hay que utilizar aceite, grafito seco o lubricante de silicona. La limpieza y lubricación regular de los cilindros le garantizarán una vida útil prolongada.



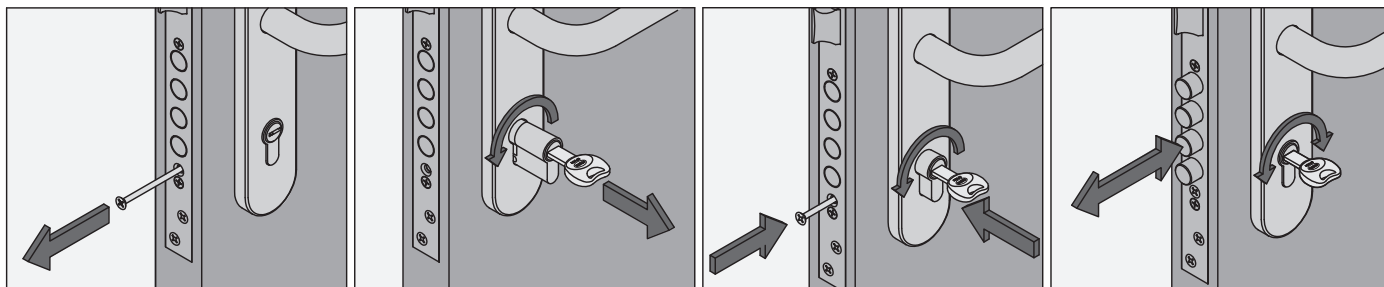
Logística del producto: 

| | |
|-----------------------------|-----|
| Longitud del producto (cm): | 3 |
| Ancho del producto (cm): | 13 |
| Altura del producto (cm): | 17 |
| Peso del producto (gr): | 295 |

Datos packaging: 

| | |
|---------------------------|---------------|
| Cantidad por envase: | 2 |
| Longitud del envase (cm): | 17 |
| Ancho del envase (cm): | 13 |
| Altura del envase (cm): | 4 |
| Peso del envase (Kg): | 0,59 |
| EAN del envase: | 8413023623552 |

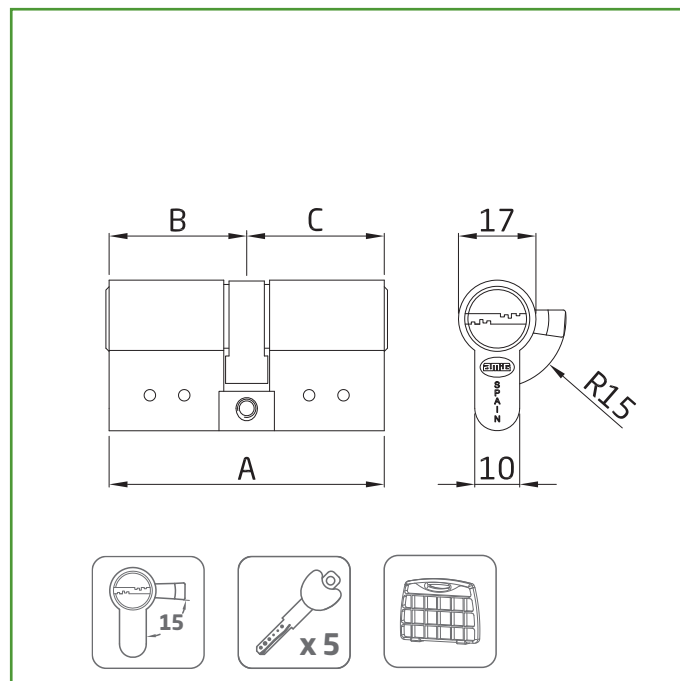
| | |
|-----------------------------|---------------|
| Cantidad por embalaje | 40 |
| Longitud del embalaje (cm): | 42 |
| Ancho del embalaje (cm): | 28 |
| Altura del embalaje (cm): | 20 |
| Peso del embalaje (Kg): | 12,24 |
| EAN del embalaje: | 8413023923553 |

Instalación 

Servicio de igualamiento y amaestramiento disponible para este modelo de cilindro.

Mod. 10000
CILINDRO

SEGURIDAD


Medidas: 70 (35-35)

Material: Latón

Acabado: Mate

Código: 22356

Presentación: Display

EAN pieza: 8413023223561

Características

Cilindro de alta seguridad en latón con 6 pines y leva de 15 mm.
 Doble embrague. 1 pin antitaladro en el cuerpo y 2 en el rotor.
 Barra antiextracción y antirrotura de acero inoxidable.
 Protegido contra ganzúa. Sistema antibumping.
 Muelles de acero inoxidable.
 Cilindro codificado con tarjeta de propiedad para la copia de llaves.
 Incluye 5 llaves con cabeza plástica.
 Uso en cerraduras para carpintería de madera.

Tarjeta de propiedad para copia de llaves

5 llaves: Mod. 10080

www.amig.es

| A (mm) | B (mm) | C (mm) |
|--------|--------|--------|
| 62 | 31 | 31 |
| 66 | 31 | 35 |
| 70 | 35 | 35 |
| 70 | 30 | 40 |
| 80 | 40 | 40 |
| 80 | 35 | 45 |
| 80 | 30 | 50 |
| 90 | 45 | 45 |
| 90 | 40 | 50 |
| 95 | 35 | 60 |
| 100 | 50 | 50 |
| 100 | 30 | 70 |

Ecofriendly

En AMIG tenemos como objetivo ofrecer la mejor calidad en nuestros productos sin dañar el medio ambiente. Por eso, trabajamos para cumplir en todo momento con la normativa ambiental en nuestros procesos, así como implantando el Sistema Integral de Gestión (SIG) de residuos de envases y embalajes.

Conservación y limpieza

Se recomienda revisar periódicamente su mecanismo de funcionamiento. Lo más recomendable es aplicar una capa de lubricante seco, no de aceite ni grasa, en el lugar dónde se inserta la llave. Nunca hay que utilizar aceite, grafito seco o lubricante de silicona. La limpieza y lubricación regular de los cilindros le garantizarán una vida útil prolongada.



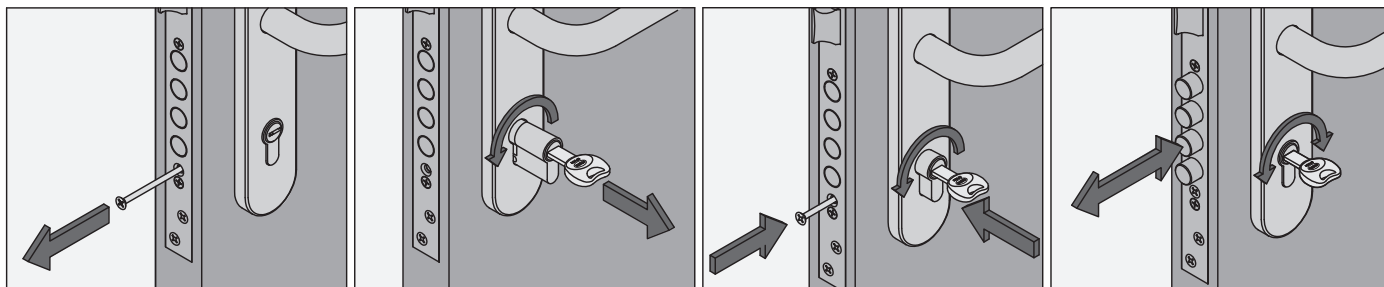
Logística del producto: 

| | |
|-----------------------------|-----|
| Longitud del producto (cm): | 3 |
| Ancho del producto (cm): | 13 |
| Altura del producto (cm): | 17 |
| Peso del producto (gr): | 321 |

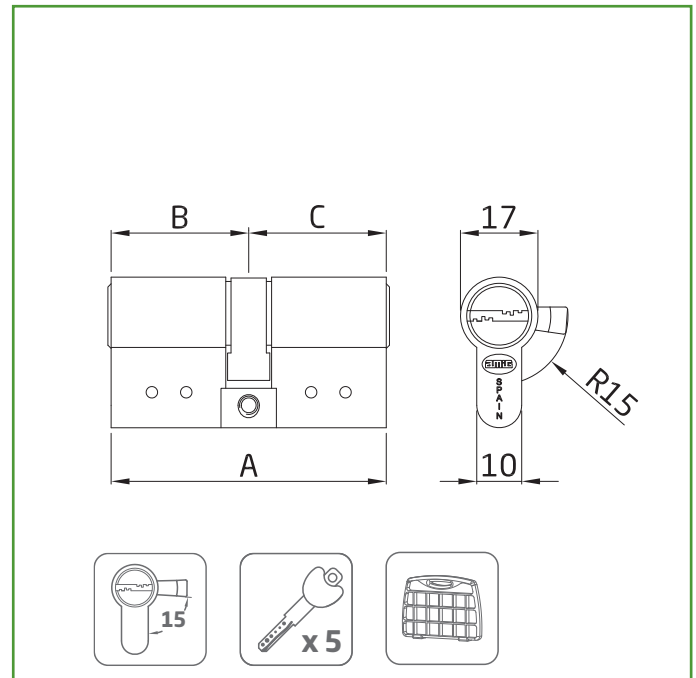
Datos packaging: 

| | |
|---------------------------|---------------|
| Cantidad por envase: | 2 |
| Longitud del envase (cm): | 17 |
| Ancho del envase (cm): | 13 |
| Altura del envase (cm): | 4 |
| Peso del envase (Kg): | 0,642 |
| EAN del envase: | 8413023623569 |

| | |
|-----------------------------|---------------|
| Cantidad por embalaje | 40 |
| Longitud del embalaje (cm): | 42 |
| Ancho del embalaje (cm): | 28 |
| Altura del embalaje (cm): | 20 |
| Peso del embalaje (Kg): | 13,28 |
| EAN del embalaje: | 8413023923560 |

Instalación 

Servicio de igualamiento y amaestramiento disponible para este modelo de cilindro.

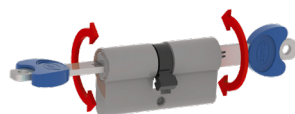
Mod. 10000
CILINDRO
SEGURIDAD

Medidas: 70 (30-40)

Material: Latón

Acabado: Mate

Código: 22357

Presentación: Display

EAN pieza: 8413023223578

Características

Cilindro de alta seguridad en latón con 6 pines y leva de 15 mm.
 Doble embrague. 1 pin antitaladro en el cuerpo y 2 en el rotor.
 Barra antiextracción y antirrotura de acero inoxidable.
 Protegido contra ganzúa. Sistema antibumping.
 Muelles de acero inoxidable.
 Cilindro codificado con tarjeta de propiedad para la copia de llaves.
 Incluye 5 llaves con cabeza plástica.
 Uso en cerraduras para carpintería de madera.

Tarjeta de propiedad para copia de llaves

5 llaves: Mod. 10080

www.amig.es

| A (mm) | B (mm) | C (mm) |
|--------|--------|--------|
| 62 | 31 | 31 |
| 66 | 31 | 35 |
| 70 | 35 | 35 |
| 70 | 30 | 40 |
| 80 | 40 | 40 |
| 80 | 35 | 45 |
| 80 | 30 | 50 |
| 90 | 45 | 45 |
| 90 | 40 | 50 |
| 95 | 35 | 60 |
| 100 | 50 | 50 |
| 100 | 30 | 70 |

Ecofriendly

En AMIG tenemos como objetivo ofrecer la mejor calidad en nuestros productos sin dañar el medio ambiente. Por eso, trabajamos para cumplir en todo momento con la normativa ambiental en nuestros procesos, así como implantando el Sistema Integral de Gestión (SIG) de residuos de envases y embalajes.

Conservación y limpieza

Se recomienda revisar periódicamente su mecanismo de funcionamiento. Lo más recomendable es aplicar una capa de lubricante seco, no de aceite ni grasa, en el lugar dónde se inserta la llave. Nunca hay que utilizar aceite, grafito seco o lubricante de silicona. La limpieza y lubricación regular de los cilindros le garantizarán una vida útil prolongada.



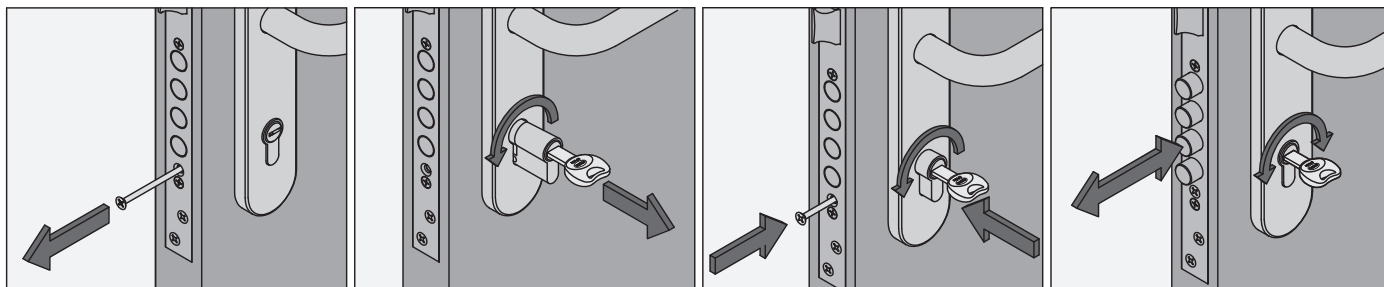
Logística del producto: 

| | |
|-----------------------------|-----|
| Longitud del producto (cm): | 3 |
| Ancho del producto (cm): | 13 |
| Altura del producto (cm): | 17 |
| Peso del producto (gr): | 321 |

Datos packaging: 

| | |
|---------------------------|---------------|
| Cantidad por envase: | 2 |
| Longitud del envase (cm): | 17 |
| Ancho del envase (cm): | 13 |
| Altura del envase (cm): | 4 |
| Peso del envase (Kg): | 0,642 |
| EAN del envase: | 8413023623576 |

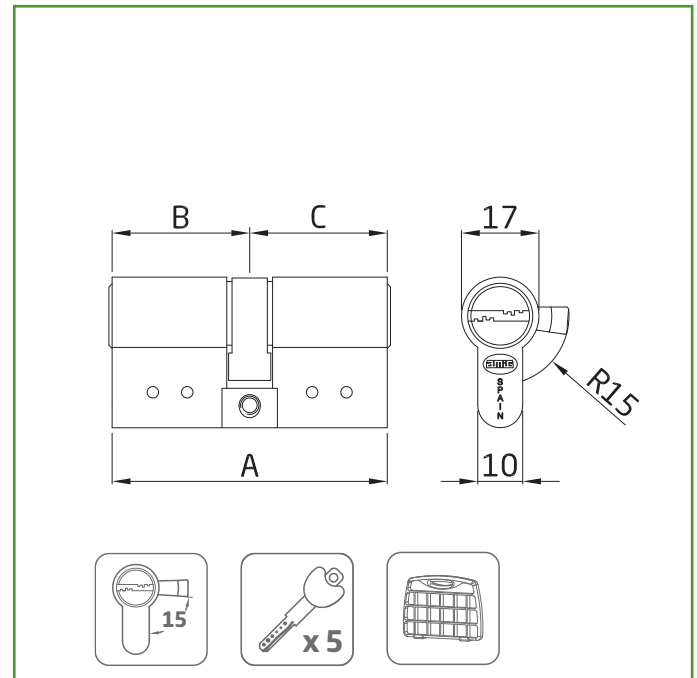
| | |
|-----------------------------|---------------|
| Cantidad por embalaje | 40 |
| Longitud del embalaje (cm): | 42 |
| Ancho del embalaje (cm): | 28 |
| Altura del embalaje (cm): | 20 |
| Peso del embalaje (Kg): | 13,28 |
| EAN del embalaje: | 8413023923577 |

Instalación 

Servicio de igualamiento y amaestramiento disponible para este modelo de cilindro.

Mod. 10000
CILINDRO

SEGURIDAD


Medidas: 62 (31-31)

Material: Latón

Acabado: Cromado mate

Código: 22358

Presentación: Display

EAN pieza: 8413023223585

Características

Cilindro de alta seguridad en latón con 6 pines y leva de 15 mm.
 Doble embrague. 1 pin antitaladro en el cuerpo y 2 en el rotor.
 Barra antiextracción y antirrotura de acero inoxidable.
 Protegido contra ganzúa. Sistema antibumping.
 Muelles de acero inoxidable.
 Cilindro codificado con tarjeta de propiedad para la copia de llaves.
 Incluye 5 llaves con cabeza plástica.
 Uso en cerraduras para carpintería de madera.

Tarjeta de propiedad para copia de llaves

5 llaves: Mod. 10080

www.amig.es

| A (mm) | B (mm) | C (mm) |
|--------|--------|--------|
| 62 | 31 | 31 |
| 66 | 31 | 35 |
| 70 | 35 | 35 |
| 70 | 30 | 40 |
| 80 | 40 | 40 |
| 80 | 35 | 45 |
| 80 | 30 | 50 |
| 90 | 45 | 45 |
| 90 | 40 | 50 |
| 95 | 35 | 60 |
| 100 | 50 | 50 |
| 100 | 30 | 70 |

Ecofriendly

En AMIG tenemos como objetivo ofrecer la mejor calidad en nuestros productos sin dañar el medio ambiente. Por eso, trabajamos para cumplir en todo momento con la normativa ambiental en nuestros procesos, así como implantando el Sistema Integral de Gestión (SIG) de residuos de envases y embalajes.

Conservación y limpieza

Se recomienda revisar periódicamente su mecanismo de funcionamiento. Lo más recomendable es aplicar una capa de lubricante seco, no de aceite ni grasa, en el lugar dónde se inserta la llave. Nunca hay que utilizar aceite, grafito seco o lubricante de silicona. La limpieza y lubricación regular de los cilindros le garantizarán una vida útil prolongada.



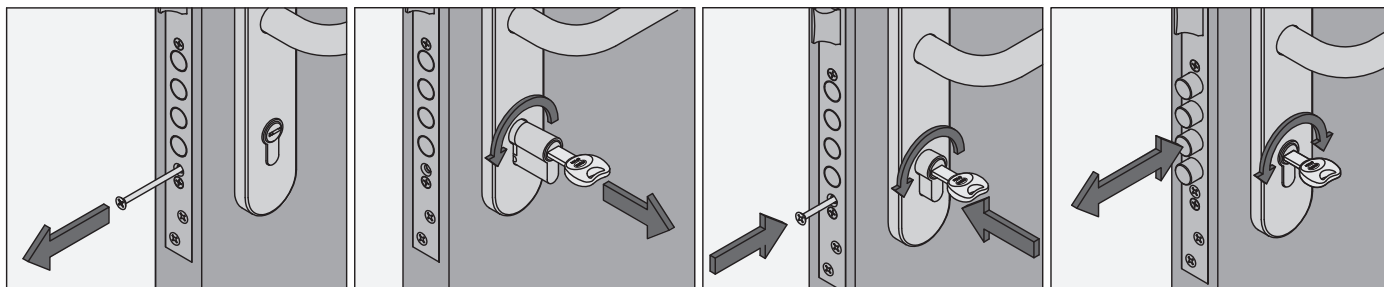
Logística del producto: 

| | |
|-----------------------------|-----|
| Longitud del producto (cm): | 3 |
| Ancho del producto (cm): | 13 |
| Altura del producto (cm): | 17 |
| Peso del producto (gr): | 295 |

Datos packaging: 

| | |
|---------------------------|---------------|
| Cantidad por envase: | 2 |
| Longitud del envase (cm): | 17 |
| Ancho del envase (cm): | 13 |
| Altura del envase (cm): | 4 |
| Peso del envase (Kg): | 0,59 |
| EAN del envase: | 8413023623583 |

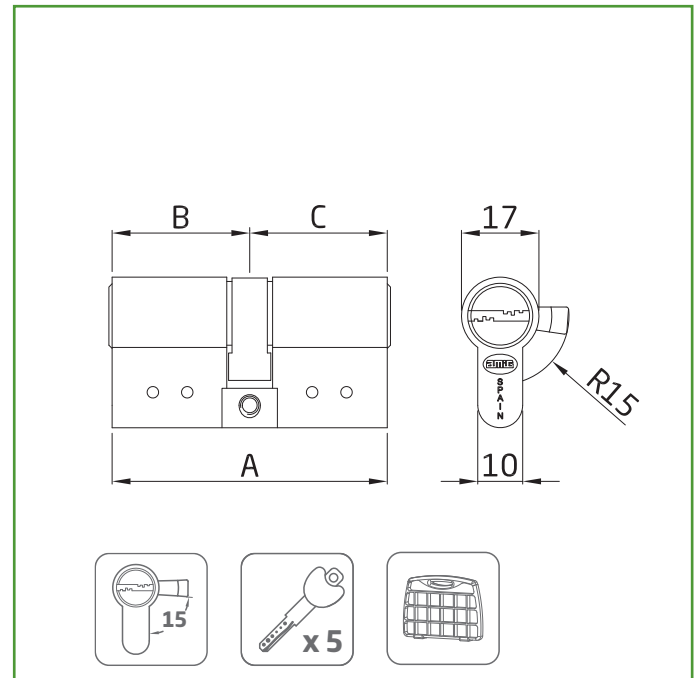
| | |
|-----------------------------|---------------|
| Cantidad por embalaje | 40 |
| Longitud del embalaje (cm): | 42 |
| Ancho del embalaje (cm): | 28 |
| Altura del embalaje (cm): | 20 |
| Peso del embalaje (Kg): | 12,24 |
| EAN del embalaje: | 8413023923584 |

Instalación 

Servicio de igualamiento y amaestramiento disponible para este modelo de cilindro.

Mod. 10000 CILINDRO

SEGURIDAD



Medidas: 70 (35-35)

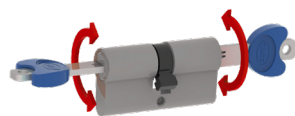
Material: Latón

Acabado: Cromado mate

Código: 22359

Presentación: Display

EAN pieza: 8413023223592



Características

Cilindro de alta seguridad en latón con 6 pines y leva de 15 mm.
Doble embrague. 1 pin antitaladro en el cuerpo y 2 en el rotor.
Barra antiextracción y antirrotura de acero inoxidable.
Protegido contra ganzúa. Sistema antibumping.
Muelles de acero inoxidable.
Cilindro codificado con tarjeta de propiedad para la copia de llaves.
Incluye 5 llaves con cabeza plástica.
Uso en cerraduras para carpintería de madera.

Tarjeta de propiedad para copia de llaves



5 llaves: Mod. 10080



www.amig.es

| A (mm) | B (mm) | C (mm) |
|--------|--------|--------|
| 62 | 31 | 31 |
| 66 | 31 | 35 |
| 70 | 35 | 35 |
| 70 | 30 | 40 |
| 80 | 40 | 40 |
| 80 | 35 | 45 |
| 80 | 30 | 50 |
| 90 | 45 | 45 |
| 90 | 40 | 50 |
| 95 | 35 | 60 |
| 100 | 50 | 50 |
| 100 | 30 | 70 |

Ecofriendly

En AMIG tenemos como objetivo ofrecer la mejor calidad en nuestros productos sin dañar el medio ambiente. Por eso, trabajamos para cumplir en todo momento con la normativa ambiental en nuestros procesos, así como implantando el Sistema Integral de Gestión (SIG) de residuos de envases y embalajes.

Conservación y limpieza

Se recomienda revisar periódicamente su mecanismo de funcionamiento. Lo más recomendable es aplicar una capa de lubricante seco, no de aceite ni grasa, en el lugar dónde se inserta la llave. Nunca hay que utilizar aceite, grafito seco o lubricante de silicona. La limpieza y lubricación regular de los cilindros le garantizarán una vida útil prolongada.



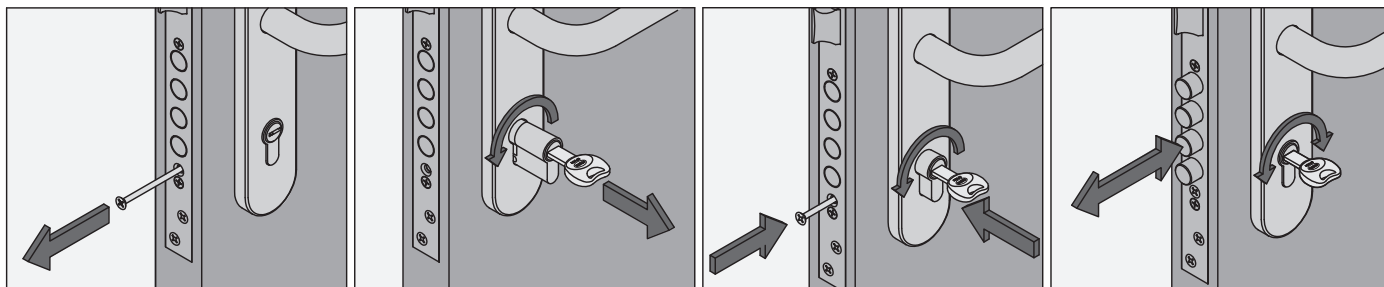
Logística del producto: 

| | |
|-----------------------------|-----|
| Longitud del producto (cm): | 3 |
| Ancho del producto (cm): | 13 |
| Altura del producto (cm): | 17 |
| Peso del producto (gr): | 321 |

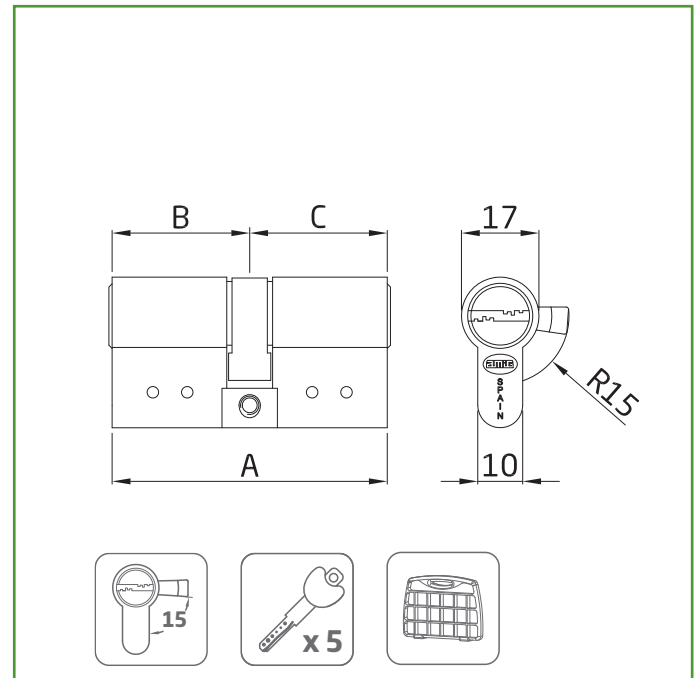
Datos packaging: 

| | |
|---------------------------|---------------|
| Cantidad por envase: | 2 |
| Longitud del envase (cm): | 17 |
| Ancho del envase (cm): | 13 |
| Altura del envase (cm): | 4 |
| Peso del envase (Kg): | 0,642 |
| EAN del envase: | 8413023623590 |

| | |
|-----------------------------|---------------|
| Cantidad por embalaje | 40 |
| Longitud del embalaje (cm): | 42 |
| Ancho del embalaje (cm): | 28 |
| Altura del embalaje (cm): | 20 |
| Peso del embalaje (Kg): | 13,28 |
| EAN del embalaje: | 8413023923591 |

Instalación 

Servicio de igualamiento y amaestramiento disponible para este modelo de cilindro.

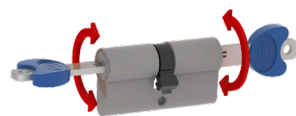
Mod. 10000
CILINDRO
SEGURIDAD

Medidas: 70 (30-40)

Material: Latón

Acabado: Cromado mate

Código: 22360

Presentación: Display

EAN pieza: 8413023223608

Características

Cilindro de alta seguridad en latón con 6 pines y leva de 15 mm.
 Doble embrague. 1 pin antitaladro en el cuerpo y 2 en el rotor.
 Barra antiextracción y antirrotura de acero inoxidable.
 Protegido contra ganzúa. Sistema antibumping.
 Muelles de acero inoxidable.
 Cilindro codificado con tarjeta de propiedad para la copia de llaves.
 Incluye 5 llaves con cabeza plástica.
 Uso en cerraduras para carpintería de madera.

Tarjeta de propiedad para copia de llaves

5 llaves: Mod. 10080

www.amig.es

| A (mm) | B (mm) | C (mm) |
|--------|--------|--------|
| 62 | 31 | 31 |
| 66 | 31 | 35 |
| 70 | 35 | 35 |
| 70 | 30 | 40 |
| 80 | 40 | 40 |
| 80 | 35 | 45 |
| 80 | 30 | 50 |
| 90 | 45 | 45 |
| 90 | 40 | 50 |
| 95 | 35 | 60 |
| 100 | 50 | 50 |
| 100 | 30 | 70 |

Ecofriendly

En AMIG tenemos como objetivo ofrecer la mejor calidad en nuestros productos sin dañar el medio ambiente. Por eso, trabajamos para cumplir en todo momento con la normativa ambiental en nuestros procesos, así como implantando el Sistema Integral de Gestión (SIG) de residuos de envases y embalajes.

Conservación y limpieza

Se recomienda revisar periódicamente su mecanismo de funcionamiento. Lo más recomendable es aplicar una capa de lubricante seco, no de aceite ni grasa, en el lugar dónde se inserta la llave. Nunca hay que utilizar aceite, grafito seco o lubricante de silicona. La limpieza y lubricación regular de los cilindros le garantizarán una vida útil prolongada.



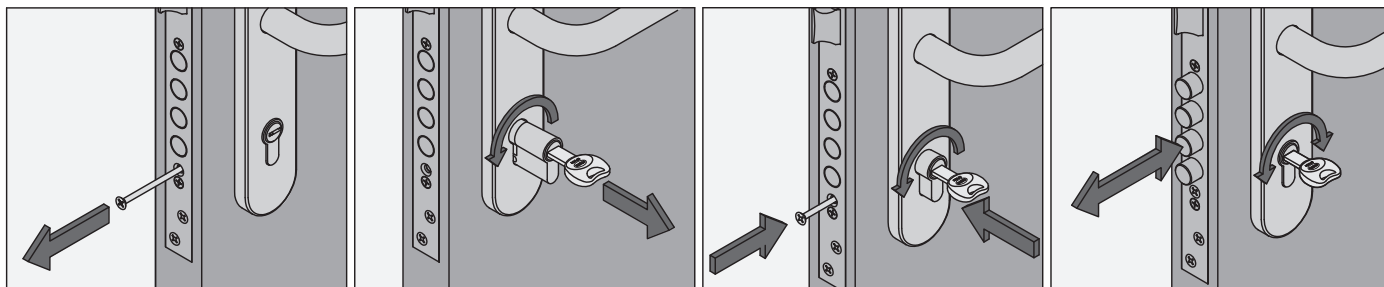
Logística del producto: 

| | |
|-----------------------------|-----|
| Longitud del producto (cm): | 3 |
| Ancho del producto (cm): | 13 |
| Altura del producto (cm): | 17 |
| Peso del producto (gr): | 321 |

Datos packaging: 

| | |
|---------------------------|---------------|
| Cantidad por envase: | 2 |
| Longitud del envase (cm): | 17 |
| Ancho del envase (cm): | 13 |
| Altura del envase (cm): | 4 |
| Peso del envase (Kg): | 0,642 |
| EAN del envase: | 8413023623606 |

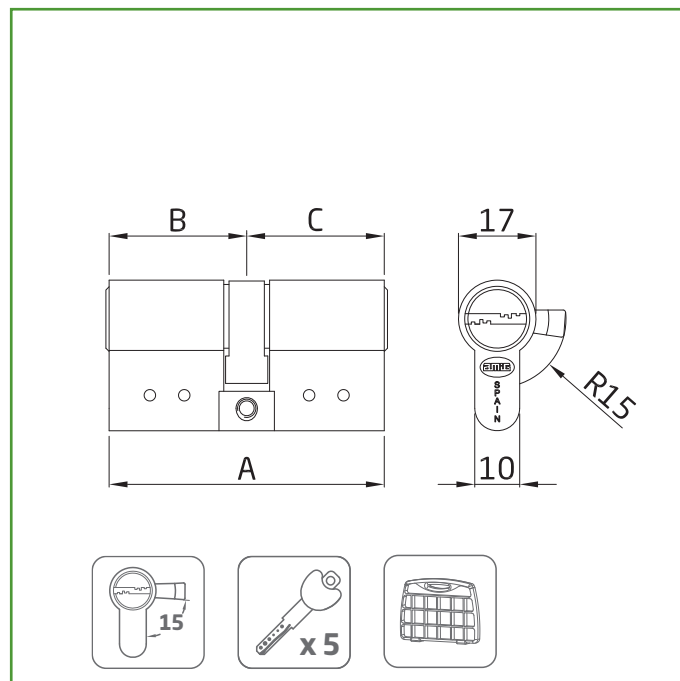
| | |
|-----------------------------|---------------|
| Cantidad por embalaje | 40 |
| Longitud del embalaje (cm): | 42 |
| Ancho del embalaje (cm): | 28 |
| Altura del embalaje (cm): | 20 |
| Peso del embalaje (Kg): | 13,28 |
| EAN del embalaje: | 8413023923607 |

Instalación 

Servicio de igualamiento y amaestramiento disponible para este modelo de cilindro.

Mod. 10000
CILINDRO

SEGURIDAD


Medidas: 90 (30-60)

Material: Latón

Acabado: Cromado mate

Código: 23764

Presentación: Con EAN Individual

EAN pieza: 8413023237643

Características

Cilindro de alta seguridad en latón con 6 pines y leva de 15 mm.
 Doble embrague. 1 pin antitaladro en el cuerpo y 2 en el rotor.
 Barra antiextracción y antirrotura de acero inoxidable.
 Protegido contra ganzúa. Sistema antibumping.
 Muelles de acero inoxidable.
 Cilindro codificado con tarjeta de propiedad para la copia de llaves.
 Incluye 5 llaves con cabeza plástica.
 Uso en cerraduras para carpintería de madera.

Tarjeta de propiedad para copia de llaves

5 llaves: Mod. 10080

www.amig.es

| A (mm) | B (mm) | C (mm) |
|--------|--------|--------|
| 62 | 31 | 31 |
| 66 | 31 | 35 |
| 70 | 35 | 35 |
| 70 | 30 | 40 |
| 80 | 40 | 40 |
| 80 | 35 | 45 |
| 80 | 30 | 50 |
| 90 | 45 | 45 |
| 90 | 40 | 50 |
| 90 | 30 | 60 |
| 95 | 35 | 60 |
| 100 | 50 | 50 |
| 100 | 30 | 70 |

Ecofriendly

En AMIG tenemos como objetivo ofrecer la mejor calidad en nuestros productos sin dañar el medio ambiente. Por eso, trabajamos para cumplir en todo momento con la normativa ambiental en nuestros procesos, así como implantando el Sistema Integral de Gestión (SIG) de residuos de envases y embalajes.

Conservación y limpieza

Se recomienda revisar periódicamente su mecanismo de funcionamiento. Lo más recomendable es aplicar una capa de lubricante seco, no de aceite ni grasa, en el lugar dónde se inserta la llave. Nunca hay que utilizar aceite, grafito seco o lubricante de silicona. La limpieza y lubricación regular de los cilindros le garantizarán una vida útil prolongada.



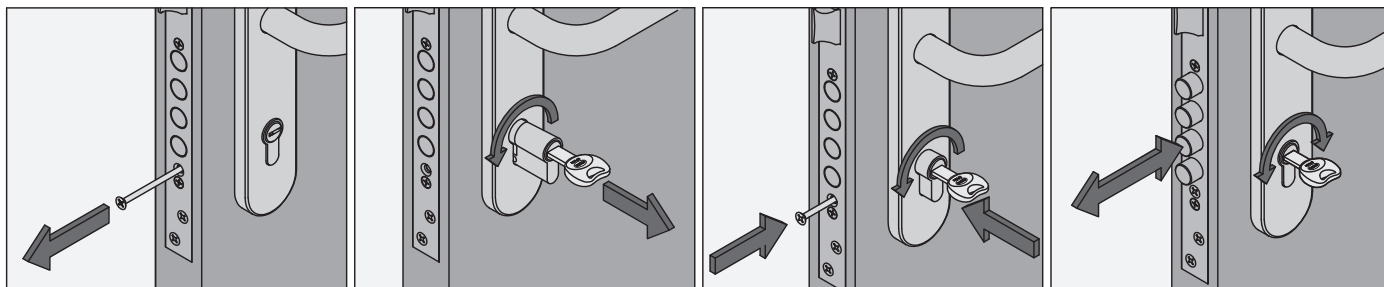
Logística del producto: 

| | |
|-----------------------------|-----|
| Longitud del producto (cm): | 12 |
| Ancho del producto (cm): | 8 |
| Altura del producto (cm): | 4 |
| Peso del producto (gr): | 338 |

Datos packaging: 

| | |
|---------------------------|---------------|
| Cantidad por envase: | 1 |
| Longitud del envase (cm): | 12 |
| Ancho del envase (cm): | 7 |
| Altura del envase (cm): | 4 |
| Peso del envase (Kg): | 0,36 |
| EAN del envase: | 8413023237643 |

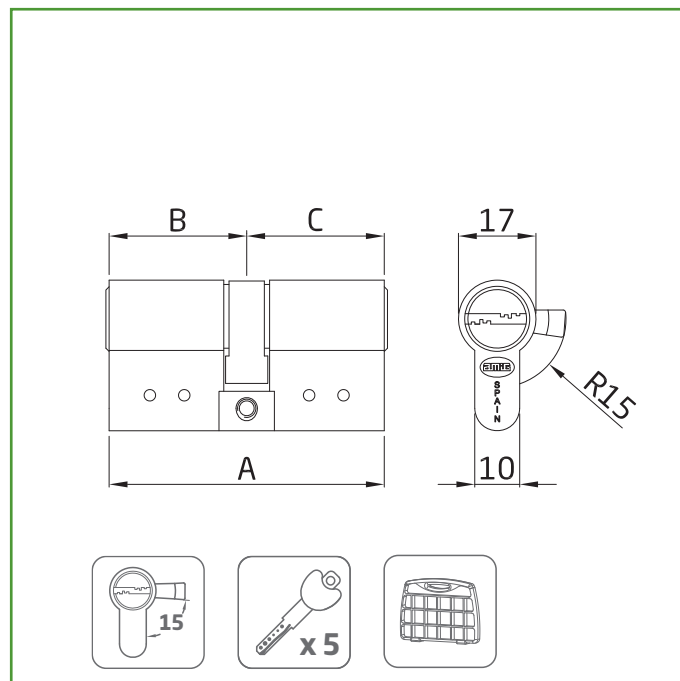
| | |
|-----------------------------|---------------|
| Cantidad por embalaje | 20 |
| Longitud del embalaje (cm): | 25 |
| Ancho del embalaje (cm): | 23 |
| Altura del embalaje (cm): | 18 |
| Peso del embalaje (Kg): | 7,52 |
| EAN del embalaje: | 8413023937642 |

Instalación 

Servicio de igualamiento y amaestramiento disponible para este modelo de cilindro.

Mod. 10000
CILINDRO

SEGURIDAD


Medidas: 95 (35-60)

Material: Latón

Acabado: Cromado mate

Código: 23965

Presentación: Con EAN Individual

EAN pieza: 8413023239654

Características

Cilindro de alta seguridad en latón con 6 pines y leva de 15 mm.
 Doble embrague. 1 pin antitaladro en el cuerpo y 2 en el rotor.
 Barra antiextracción y antirrotura de acero inoxidable.
 Protegido contra ganzúa. Sistema antibumping.
 Muelles de acero inoxidable.
 Cilindro codificado con tarjeta de propiedad para la copia de llaves.
 Incluye 5 llaves con cabeza plástica.
 Uso en cerraduras para carpintería de madera.

Tarjeta de propiedad para copia de llaves

5 llaves: Mod. 10080

www.amig.es

| A (mm) | B (mm) | C (mm) |
|--------|--------|--------|
| 62 | 31 | 31 |
| 66 | 31 | 35 |
| 70 | 35 | 35 |
| 70 | 30 | 40 |
| 80 | 40 | 40 |
| 80 | 35 | 45 |
| 80 | 30 | 50 |
| 90 | 45 | 45 |
| 90 | 40 | 50 |
| 95 | 35 | 60 |
| 100 | 50 | 50 |
| 100 | 30 | 70 |

Ecofriendly

En AMIG tenemos como objetivo ofrecer la mejor calidad en nuestros productos sin dañar el medio ambiente. Por eso, trabajamos para cumplir en todo momento con la normativa ambiental en nuestros procesos, así como implantando el Sistema Integral de Gestión (SIG) de residuos de envases y embalajes.

Conservación y limpieza

Se recomienda revisar periódicamente su mecanismo de funcionamiento. Lo más recomendable es aplicar una capa de lubricante seco, no de aceite ni grasa, en el lugar dónde se inserta la llave. Nunca hay que utilizar aceite, grafito seco o lubricante de silicona. La limpieza y lubricación regular de los cilindros le garantizarán una vida útil prolongada.



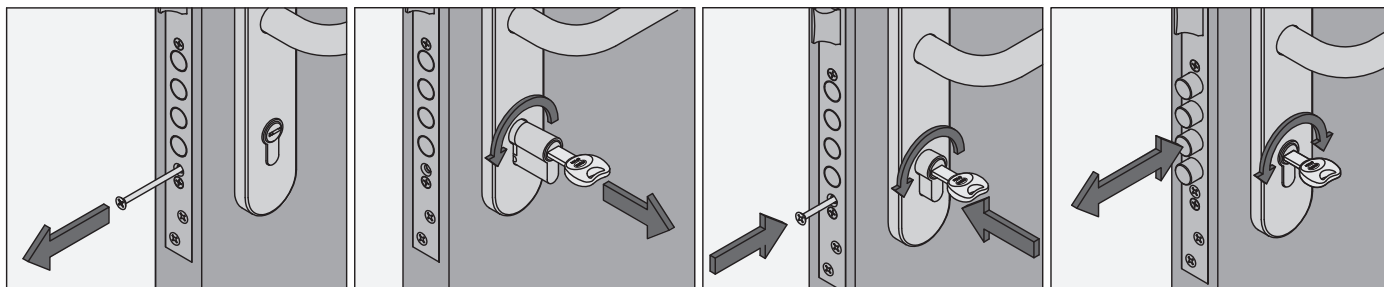
Logística del producto: 

| | |
|-----------------------------|-----|
| Longitud del producto (cm): | 12 |
| Ancho del producto (cm): | 7 |
| Altura del producto (cm): | 4 |
| Peso del producto (gr): | 347 |

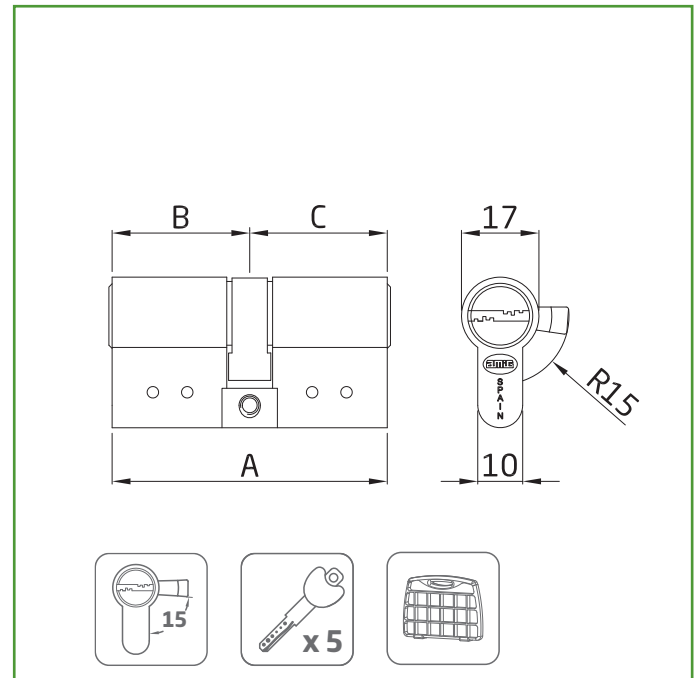
Datos packaging: 

| | |
|---------------------------|---------------|
| Cantidad por envase: | 1 |
| Longitud del envase (cm): | 12 |
| Ancho del envase (cm): | 7 |
| Altura del envase (cm): | 4 |
| Peso del envase (Kg): | 0,372 |
| EAN del envase: | 8413023239654 |

| | |
|-----------------------------|---------------|
| Cantidad por embalaje | 20 |
| Longitud del embalaje (cm): | 25 |
| Ancho del embalaje (cm): | 23 |
| Altura del embalaje (cm): | 17 |
| Peso del embalaje (Kg): | 7,72 |
| EAN del embalaje: | 8413023939653 |

Instalación 

Servicio de igualamiento y amaestramiento disponible para este modelo de cilindro.

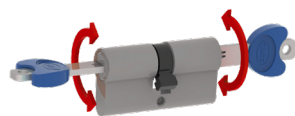
Mod. 10000
CILINDRO
SEGURIDAD

Medidas: 100 (31-70)

Material: Latón

Acabado: Cromado mate

Código: 23967

Presentación: Con EAN Individual

EAN pieza: 8413023239678

Características

Cilindro de alta seguridad en latón con 6 pines y leva de 15 mm.
 Doble embrague. 1 pin antitaladro en el cuerpo y 2 en el rotor.
 Barra antiextracción y antirrotura de acero inoxidable.
 Protegido contra ganzúa. Sistema antibumping.
 Muelles de acero inoxidable.
 Cilindro codificado con tarjeta de propiedad para la copia de llaves.
 Incluye 5 llaves con cabeza plástica.
 Uso en cerraduras para carpintería de madera.

Tarjeta de propiedad para copia de llaves

5 llaves: Mod. 10080

www.amig.es

| A (mm) | B (mm) | C (mm) |
|--------|--------|--------|
| 62 | 31 | 31 |
| 66 | 31 | 35 |
| 70 | 35 | 35 |
| 70 | 30 | 40 |
| 80 | 40 | 40 |
| 80 | 35 | 45 |
| 80 | 30 | 50 |
| 90 | 45 | 45 |
| 90 | 40 | 50 |
| 95 | 35 | 60 |
| 100 | 50 | 50 |
| 100 | 30 | 70 |

Ecofriendly

En AMIG tenemos como objetivo ofrecer la mejor calidad en nuestros productos sin dañar el medio ambiente. Por eso, trabajamos para cumplir en todo momento con la normativa ambiental en nuestros procesos, así como implantando el Sistema Integral de Gestión (SIG) de residuos de envases y embalajes.

Conservación y limpieza

Se recomienda revisar periódicamente su mecanismo de funcionamiento. Lo más recomendable es aplicar una capa de lubricante seco, no de aceite ni grasa, en el lugar dónde se inserta la llave. Nunca hay que utilizar aceite, grafito seco o lubricante de silicona. La limpieza y lubricación regular de los cilindros le garantizarán una vida útil prolongada.



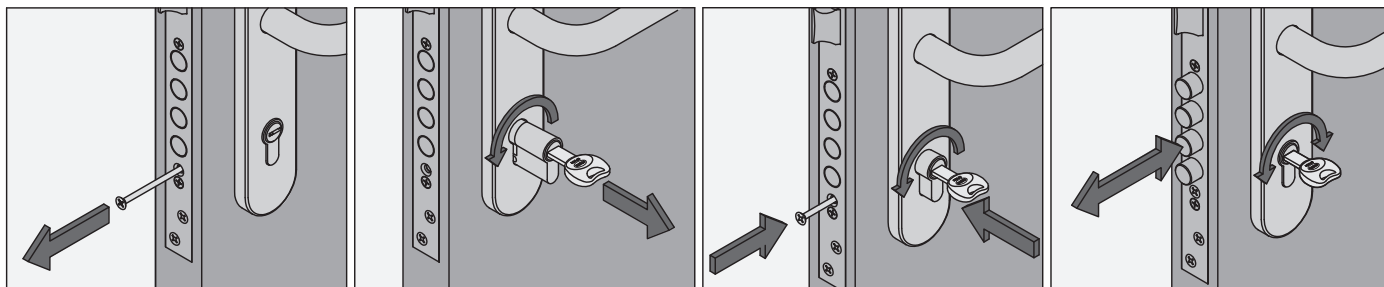
Logística del producto: 

| | |
|-----------------------------|-----|
| Longitud del producto (cm): | 12 |
| Ancho del producto (cm): | 7 |
| Altura del producto (cm): | 4 |
| Peso del producto (gr): | 368 |

Datos packaging: 

| | |
|---------------------------|---------------|
| Cantidad por envase: | 1 |
| Longitud del envase (cm): | 12 |
| Ancho del envase (cm): | 7 |
| Altura del envase (cm): | 4 |
| Peso del envase (Kg): | 0,396 |
| EAN del envase: | 8413023239678 |

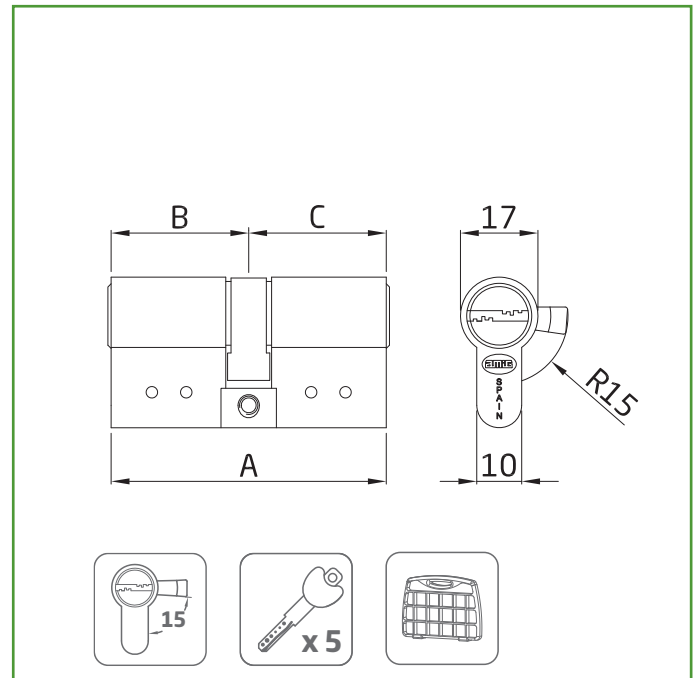
| | |
|-----------------------------|---------------|
| Cantidad por embalaje | 20 |
| Longitud del embalaje (cm): | 25 |
| Ancho del embalaje (cm): | 23 |
| Altura del embalaje (cm): | 17 |
| Peso del embalaje (Kg): | 8,198 |
| EAN del embalaje: | 8413023939677 |

Instalación 

Servicio de igualamiento y amaestramiento disponible para este modelo de cilindro.

Mod. 10000
CILINDRO

SEGURIDAD

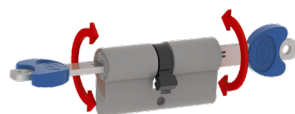

Medidas: 90 (30-60)

Material: Latón

Acabado: Mate

Código: 23765

Presentación: Con EAN Individual

EAN pieza: 8413023237650

Características

Cilindro de alta seguridad en latón con 6 pines y leva de 15 mm.
 Doble embrague. 1 pin antitaladro en el cuerpo y 2 en el rotor.
 Barra antiextracción y antirrotura de acero inoxidable.
 Protegido contra ganzúa. Sistema antibumping.
 Muelles de acero inoxidable.
 Cilindro codificado con tarjeta de propiedad para la copia de llaves.
 Incluye 5 llaves con cabeza plástica.
 Uso en cerraduras para carpintería de madera.

Tarjeta de propiedad para copia de llaves

5 llaves: Mod. 10080

www.amig.es

| A (mm) | B (mm) | C (mm) |
|--------|--------|--------|
| 62 | 31 | 31 |
| 66 | 31 | 35 |
| 70 | 35 | 35 |
| 70 | 30 | 40 |
| 80 | 40 | 40 |
| 80 | 35 | 45 |
| 80 | 30 | 50 |
| 90 | 45 | 45 |
| 90 | 40 | 50 |
| 90 | 30 | 60 |
| 95 | 35 | 60 |
| 100 | 50 | 50 |
| 100 | 30 | 70 |

Ecofriendly

En AMIG tenemos como objetivo ofrecer la mejor calidad en nuestros productos sin dañar el medio ambiente. Por eso, trabajamos para cumplir en todo momento con la normativa ambiental en nuestros procesos, así como implantando el Sistema Integral de Gestión (SIG) de residuos de envases y embalajes.

Conservación y limpieza

Se recomienda revisar periódicamente su mecanismo de funcionamiento. Lo más recomendable es aplicar una capa de lubricante seco, no de aceite ni grasa, en el lugar dónde se inserta la llave. Nunca hay que utilizar aceite, grafito seco o lubricante de silicona. La limpieza y lubricación regular de los cilindros le garantizarán una vida útil prolongada.



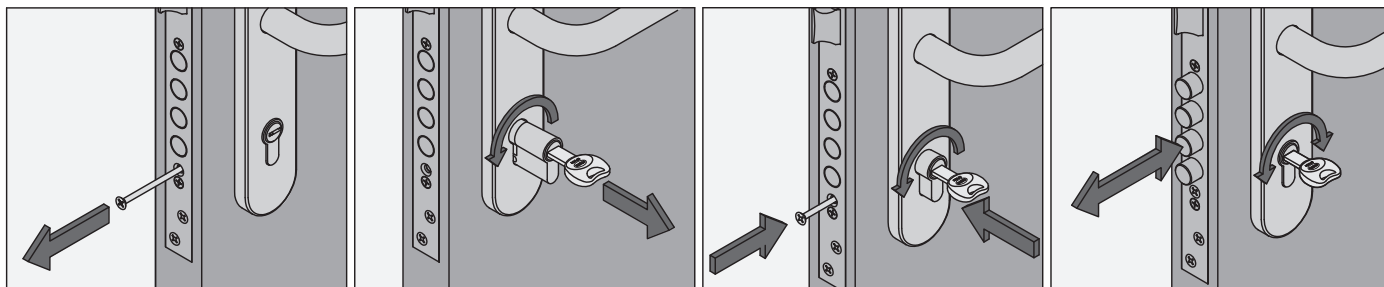
Logística del producto: 

| | |
|-----------------------------|-----|
| Longitud del producto (cm): | 12 |
| Ancho del producto (cm): | 8 |
| Altura del producto (cm): | 4 |
| Peso del producto (gr): | 338 |

Datos packaging: 

| | |
|---------------------------|---------------|
| Cantidad por envase: | 1 |
| Longitud del envase (cm): | 12 |
| Ancho del envase (cm): | 7 |
| Altura del envase (cm): | 4 |
| Peso del envase (Kg): | 0,36 |
| EAN del envase: | 8413023237650 |

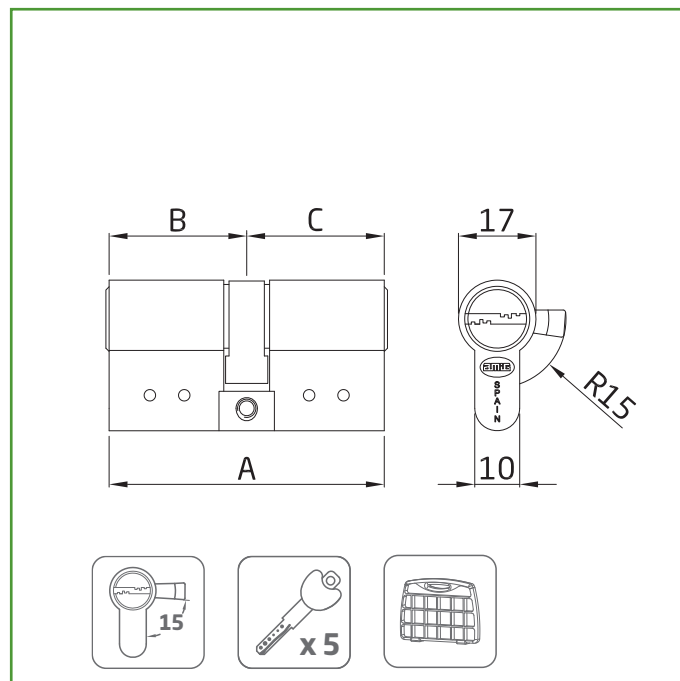
| | |
|-----------------------------|---------------|
| Cantidad por embalaje | 20 |
| Longitud del embalaje (cm): | 25 |
| Ancho del embalaje (cm): | 23 |
| Altura del embalaje (cm): | 18 |
| Peso del embalaje (Kg): | 7,52 |
| EAN del embalaje: | 8413023937659 |

Instalación 

Servicio de igualamiento y amaestramiento disponible para este modelo de cilindro.

Mod. 10000
CILINDRO

SEGURIDAD


Medidas: 95 (35-60)

Material: Latón

Acabado: Mate

Código: 23966

Presentación: Con EAN Individual

EAN pieza: 8413023239661

Características

Cilindro de alta seguridad en latón con 6 pines y leva de 15 mm.
 Doble embrague. 1 pin antitaladro en el cuerpo y 2 en el rotor.
 Barra antiextracción y antirrotura de acero inoxidable.
 Protegido contra ganzúa. Sistema antibumping.
 Muelles de acero inoxidable.
 Cilindro codificado con tarjeta de propiedad para la copia de llaves.
 Incluye 5 llaves con cabeza plástica.
 Uso en cerraduras para carpintería de madera.

Tarjeta de propiedad para copia de llaves

5 llaves: Mod. 10080

www.amig.es

| A (mm) | B (mm) | C (mm) |
|--------|--------|--------|
| 62 | 31 | 31 |
| 66 | 31 | 35 |
| 70 | 35 | 35 |
| 70 | 30 | 40 |
| 80 | 40 | 40 |
| 80 | 35 | 45 |
| 80 | 30 | 50 |
| 90 | 45 | 45 |
| 90 | 40 | 50 |
| 95 | 35 | 60 |
| 100 | 50 | 50 |
| 100 | 30 | 70 |

Ecofriendly

En AMIG tenemos como objetivo ofrecer la mejor calidad en nuestros productos sin dañar el medio ambiente. Por eso, trabajamos para cumplir en todo momento con la normativa ambiental en nuestros procesos, así como implantando el Sistema Integral de Gestión (SIG) de residuos de envases y embalajes.

Conservación y limpieza

Se recomienda revisar periódicamente su mecanismo de funcionamiento. Lo más recomendable es aplicar una capa de lubricante seco, no de aceite ni grasa, en el lugar dónde se inserta la llave. Nunca hay que utilizar aceite, grafito seco o lubricante de silicona. La limpieza y lubricación regular de los cilindros le garantizarán una vida útil prolongada.



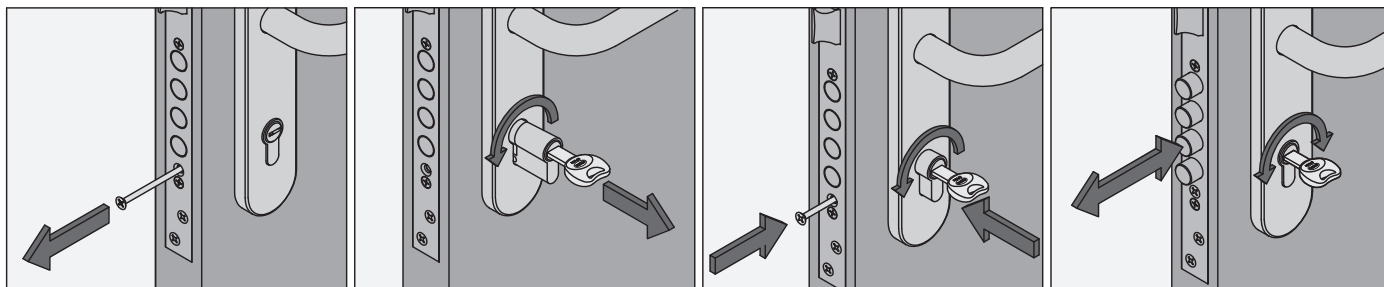
Logística del producto: 

| | |
|-----------------------------|-----|
| Longitud del producto (cm): | 12 |
| Ancho del producto (cm): | 7 |
| Altura del producto (cm): | 4 |
| Peso del producto (gr): | 347 |

Datos packaging: 

| | |
|---------------------------|---------------|
| Cantidad por envase: | 1 |
| Longitud del envase (cm): | 12 |
| Ancho del envase (cm): | 7 |
| Altura del envase (cm): | 4 |
| Peso del envase (Kg): | 0,372 |
| EAN del envase: | 8413023239661 |

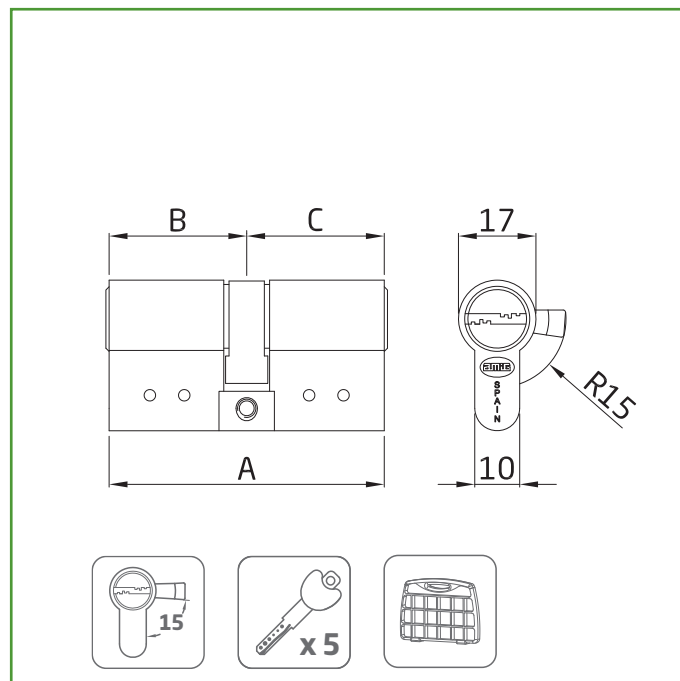
| | |
|-----------------------------|---------------|
| Cantidad por embalaje | 20 |
| Longitud del embalaje (cm): | 25 |
| Ancho del embalaje (cm): | 23 |
| Altura del embalaje (cm): | 17 |
| Peso del embalaje (Kg): | 7,72 |
| EAN del embalaje: | 8413023939660 |

Instalación 

Servicio de igualamiento y amaestramiento disponible para este modelo de cilindro.

Mod. 10000
CILINDRO

SEGURIDAD


Medidas: 100 (31-70)

Material: Latón

Acabado: Mate

Código: 23968

Presentación: Con EAN Individual

EAN pieza: 8413023239685

Características

Cilindro de alta seguridad en latón con 6 pines y leva de 15 mm.
 Doble embrague. 1 pin antitaladro en el cuerpo y 2 en el rotor.
 Barra antiextracción y antirrotura de acero inoxidable.
 Protegido contra ganzúa. Sistema antibumping.
 Muelles de acero inoxidable.
 Cilindro codificado con tarjeta de propiedad para la copia de llaves.
 Incluye 5 llaves con cabeza plástica.
 Uso en cerraduras para carpintería de madera.

Tarjeta de propiedad para copia de llaves

5 llaves: Mod. 10080

www.amig.es

| A (mm) | B (mm) | C (mm) |
|--------|--------|--------|
| 62 | 31 | 31 |
| 66 | 31 | 35 |
| 70 | 35 | 35 |
| 70 | 30 | 40 |
| 80 | 40 | 40 |
| 80 | 35 | 45 |
| 80 | 30 | 50 |
| 90 | 45 | 45 |
| 90 | 40 | 50 |
| 95 | 35 | 60 |
| 100 | 50 | 50 |
| 100 | 30 | 70 |

Ecofriendly

En AMIG tenemos como objetivo ofrecer la mejor calidad en nuestros productos sin dañar el medio ambiente. Por eso, trabajamos para cumplir en todo momento con la normativa ambiental en nuestros procesos, así como implantando el Sistema Integral de Gestión (SIG) de residuos de envases y embalajes.

Conservación y limpieza

Se recomienda revisar periódicamente su mecanismo de funcionamiento. Lo más recomendable es aplicar una capa de lubricante seco, no de aceite ni grasa, en el lugar dónde se inserta la llave. Nunca hay que utilizar aceite, grafito seco o lubricante de silicona. La limpieza y lubricación regular de los cilindros le garantizarán una vida útil prolongada.



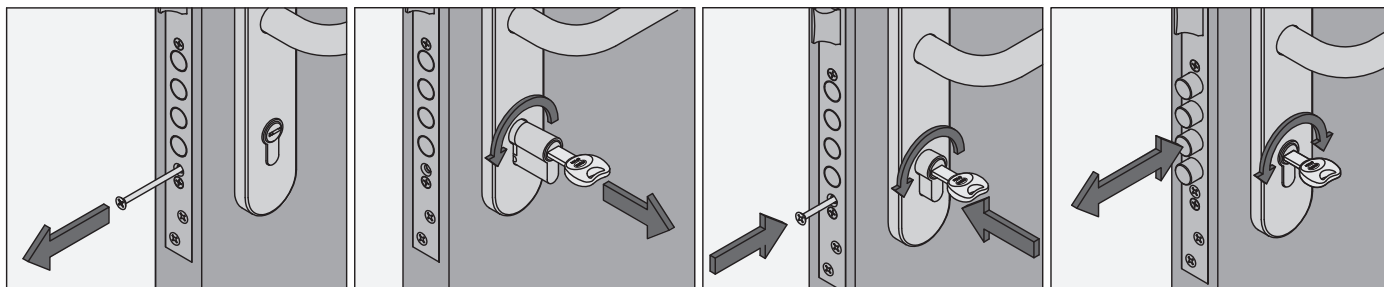
Logística del producto: 

| | |
|-----------------------------|-----|
| Longitud del producto (cm): | 12 |
| Ancho del producto (cm): | 7 |
| Altura del producto (cm): | 4 |
| Peso del producto (gr): | 368 |

Datos packaging: 

| | |
|---------------------------|---------------|
| Cantidad por envase: | 1 |
| Longitud del envase (cm): | 12 |
| Ancho del envase (cm): | 7 |
| Altura del envase (cm): | 4 |
| Peso del envase (Kg): | 0,396 |
| EAN del envase: | 8413023239685 |

| | |
|-----------------------------|---------------|
| Cantidad por embalaje | 20 |
| Longitud del embalaje (cm): | 25 |
| Ancho del embalaje (cm): | 23 |
| Altura del embalaje (cm): | 17 |
| Peso del embalaje (Kg): | 8,198 |
| EAN del embalaje: | 8413023939684 |

Instalación 

Servicio de igualamiento y amaestramiento disponible para este modelo de cilindro.