

RODILLOS DE NYLON

CARACTERÍSTICAS:**Uso:** Rodillo para guiado lateral**Tipo:** Rodillo nylon**Fijación:** Tornillo allen DIN 912, F-111**Acabado tornillo:** Zincado**Material rodillo:** Nylon**Acabado rodillo:** Nylon natural**Uso Carcasa Protectora:** Protección de seguridad para los rodillos.**Material Carcasa:** ABS.**Partes sujetas a desgaste:** Partes expuestas al roce del rodillo.

En condiciones de no resistencia al aire y siguiendo las pautas de Uso y Mantenimiento, GESTIÓN CERRAJERA, S.L. garantiza la corresponsabilidad del cerramiento fabricado según Norma UNE-EN 13241-1-2004

RECOMENDACIONES DE USO

Dimensiones máximas de los Portones	35 x 23	25 x 35	35 x 35	30 x 40	40 x 60
Menos de 5 m ² .	•	•	•	•	•
Menos de 12.95 m ² .			•	•	•
Menos de 25 m ² .				•	•

Se recomienda el uso de Carcasa protectora en todos los modelos.

Por encima de los valores máximos se recomienda plan especial.

Es imprescindible asegurarse de la firmeza en el anclaje, tanto de los rodillos al soporte, como de los soportes a su base. Se deben realizar mantenimientos periódicos puesto que en el caso de que el soporte se desprenda de su base, la puerta pierde el guiado y en consecuencia, cae abatiendo a cualquiera de los dos lados con el consiguiente peligro para los bienes o personas.

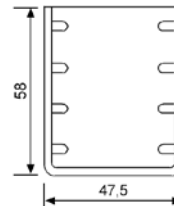
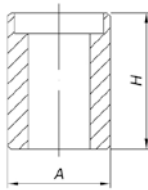
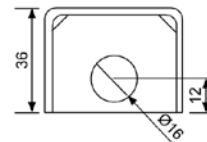
PLAN DE MANTENIMIENTO

CLASE DE PUERTA	Ligera	Media	Pesada	Muy Pesada
1- Revisión de la firmeza en el anclaje	Cada 11.900 Ciclos O Periodo equivalente	Cada 11.900 Ciclos O Periodo equivalente	Cada 7.200 Ciclos O Periodo equivalente	Cada 5.300 Ciclos O Periodo equivalente
2- Pérdidas en geometrías o aplastamientos	Cada 11.900 Ciclos O Periodo equivalente	Cada 11.900 Ciclos O Periodo equivalente	Cada 7.200 Ciclos O Periodo equivalente	Cada 5.300 Ciclos O Periodo equivalente

-El operario, con la debida maestría, en caso de detectar cualquier anomalía de las partes inspeccionadas, procederá a la sustitución del componente.

-Se considera extinguida la garantía en caso de no realizar las revisiones informadas en los plazos establecidos.

-El **Periodo equivalente** se estima en 3,6 ciclos día por usuario en posesión de medios para maniobrar la puerta.

RodilloProtección rodillos**IDENTIFICACIÓN TÉCNICA**

Código Artículo	Medidas A x H	Tornillo Eje	Carga Máx. Kg.	Peso Unidad
160352301	35 x 23	M-10	-	0,100 Kg
160353501	35 x 35	M-14	-	0,180 Kg
160253501	25 x 35	M-14	-	0,120 Kg
160604001	40 x 60	M-16	-	0,250 Kg
160403001	30 x 40	M-16	-	0,180 Kg
160994001	47,5 x 58	Protección de seguridad para los rodillos. (Opcional).		0,030 Kg

Advertencias: El fabricante se reserva el derecho de modificar sin previo aviso las características del producto. Las prestaciones declaradas son válidas si la instalación la realiza personal cualificado, atendiendo las recomendaciones de uso.