



Televes se reserva el derecho de modificar el producto

Toma de paso

2 conectores: FM-TV

Caja de paso con dos conectores CEI. El de la izquierda es un CEI macho para TV terrestre y el de la derecha un CEI hembra para radio (FM).

Tiene paso de señal por lo que permite realizar una instalación en serie de varias tomas. Se recomienda la instalación con tomas terminales ref. 5230.

Ref.5231

Caja

Ref. lógica

EAN13

8424450052310

Destaca por

- Fabricación automatizada en línea robotizada
- Apantallamiento elevado
- Gran aislamiento entre salidas

Características principales

- Fabricada en Zamak, de gran resistencia
- Compatibles con cables coaxiales de diámetro de cubierta \varnothing 5...7mm

Descubre

Tomas Televes: Fijación sin tornillo

Una toma de clase A llena de ventajas:

- El vivo de conecta por simple empuje, no hay que apretar ningún tornillo, pero con una fuerza de sujeción equivalente
- Soporta diámetros del vivo entre 0,65 a 1,2mm y diámetros exteriores del cable de 5 a 6,9mm
- Guía cónica, tipo conector "F" para introducir de forma fácil el vivo

- Margen amplio en la longitud del vivo (5 a 15mm) que dificulta los cortes entre vivo y malla
- Abrazadera basculante y autoestable de abertura total
- La abrazadera consta de 3 filas dentadas en 9mm para una perfecta sujeción de la malla
- Perforación del circuito impreso para compatibilizar el tornillo de fijación de los embellecedores
- Bordes redondeados para evitar cortes
- Apantallamientos Clase A

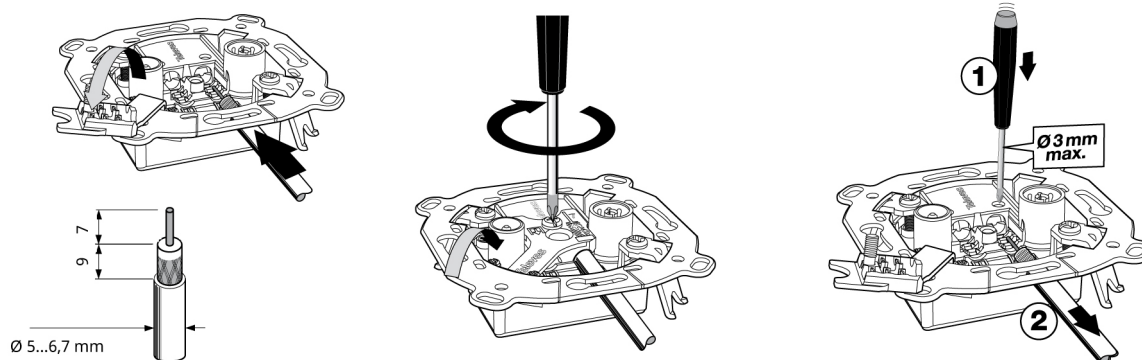
Además, esta gama de producto lleva varios grabados sobre el chasis:

- Marcado CE
- Referencia numérica y lógica
- Indicaciones de entradas y salidas
- Dimensiones del pelado del cable

Información adicional

(Haga clic para ver la imagen)

Detalles de montaje



Especificaciones técnicas

Tipo		A10-MATV		
Banda		FM (87,5-108MHz)	VHF (109-470MHz)	UHF (470-862MHz)
Conector		"CEI" Hembra	"CEI" Macho	
Método de anclaje		Sin tornillos		
Rechazo entre salidas	dB	-	-	
Salida de paso		Si		
Pérdidas de inserción	dB	1,3		
Atenuaciones	Salida: FM	9,5		
	Salida: TV	24		
Paso DC (24V - 350mA)		No		