

PANEL 100 ALU

MODEL **PANEL 100 ALU****Ventilador mural**

Ventilador doméstico axial con perfil extra plano.

CARACTERISTICAS

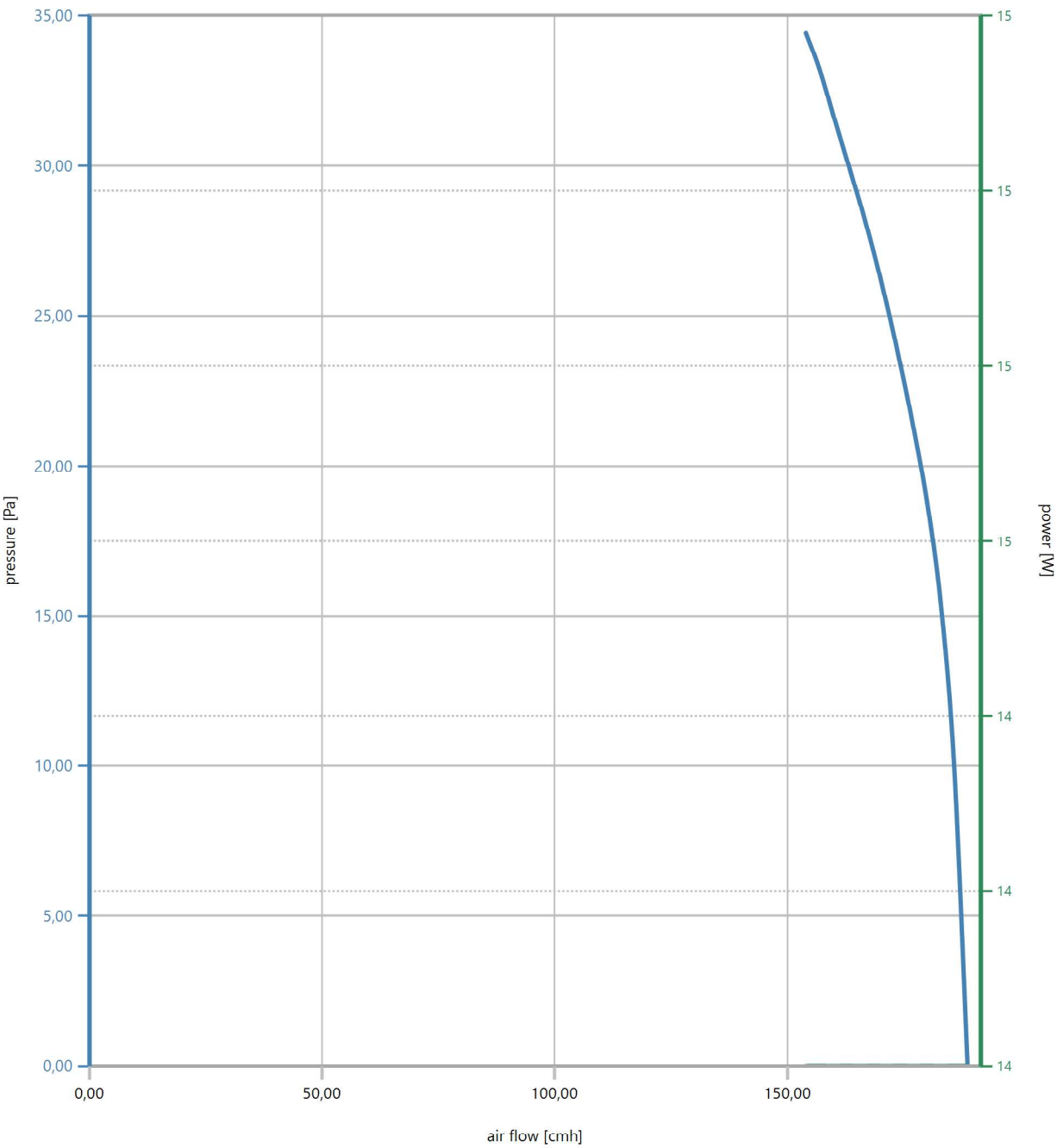
- Frontal extraplano.
- Fabricado en ABS.
- Temperatura máxima de trabajo, 40°C.

INFORMACIÓN TÉCNICA DEL PRODUCTO

Caudal max	188,70 cmh	Installed power	0,01 kW
Presión estática max	34,43 Pa	Nominal current	0,12 A
Diámetro	100 mm	Nominal rpm	1.894,00 rpm
Equilibrado	Q6.3 DINÁMICA		
Material hélice	.		
Material envolvente	.		
Peso aproximado	0 kg		

PANEL 100 ALU

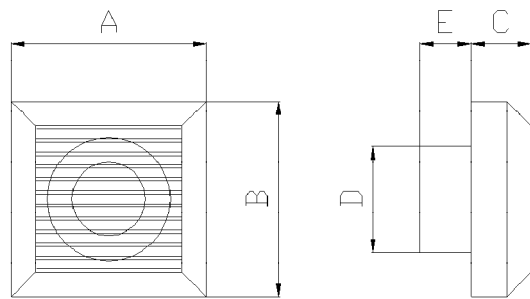
PRESTACIONES DEL VENTILADOR
(presión y potencia mecánica en función del caudal en condiciones normales T20°C y 1,2046kg/m3 densidad del aire)



NOVOVENT reserves the right of change any design (including drawings, materials and specifications) and is the sole owner of the software development, not accepting mistakes that could happen because of a faulty installation or based on a non updated version of software. Information given on this data sheet is for this specific fan being highly recommended to refer and follow the project requirements and instructions. This data sheet has been printed on 31/03/2021 using software version 2017. Sound data are given under laboratory conditions and may differ from operation and mounting conditions. Use this sound data as a reference only. Drawings are for dimensional purposes only. Start currents are DOL for motors power below 4kW and above are Star Delta.

PANEL 100 ALU

DIMENSIONES DEL PRODUCTO



A	B	C	D	E
160	160	81	17	97
F	G	H	I	J
0	0	0	0	0
K	L	M	N	
0	0	0	0	

PANEL 100 ALU

ACCESORIOS

**RV0000H****HUMIS**

Humidistato:

Acciona el extractor cuando la humedad ambiental supera el porcentaje preseleccionado. Detecta entre el 20% y el 90% de humedad relativa. Para conexión directa sobre motores de potencia no superior a 150 W.

**RV00000****CONTROL 0,8**

Equipos de regulación por transformador que permiten hacer funcionar los aparatos a cinco niveles distintos de prestaciones, en base a reducir progresivamente la tensión de alimentación. El CONTROL 0,5 dispone de inversor del sentido de giro para la serie

**SCO20000CA****SCO2-C-A**

Sonda de temperatura, humedad y CO2

**SNTP025D****TP 25D**

El transmisor de presión diferencial está diseñado para medir la diferencia de presión del aire.

Aplicaciones:

Monitorización de filtros de aire, de ventiladores, recuperadores de calor..

- Carcasa de ABS, protección IP54.
- Temperatura máxima de funcio

**PR00005****PR 5**

Presostato

- Carcasa de ABS, tapa de PC, protección IP54.
- Temperatura máxima de funcionamiento: -20°C hasta +60°C.
- Presión máxima: 50kPa.
- Tensión de alimentación: 20 ... 28VDC.

**SCO20000MV****SCO2-M-V**

Sonda de temperatura, humedad y CO2