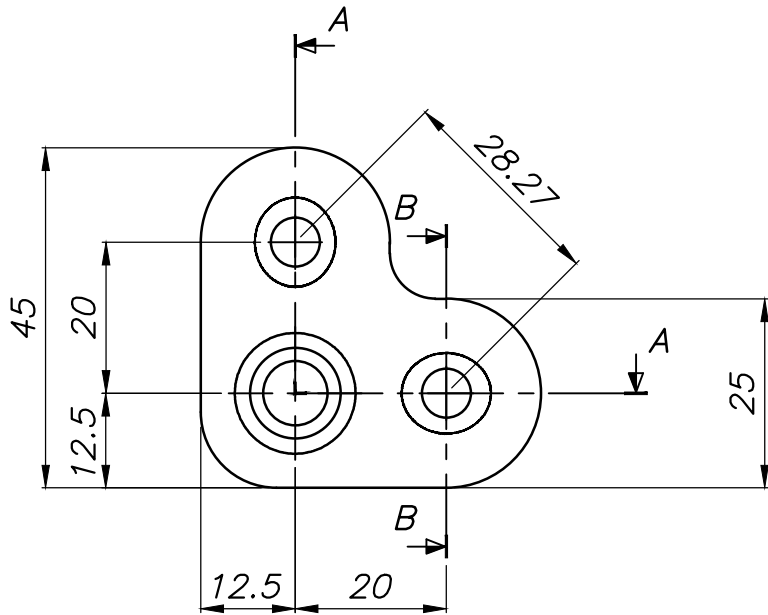
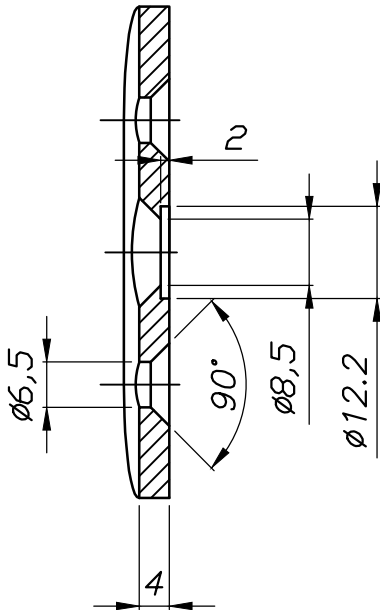


Scostamenti limite per campi di dimensioni fondamentali									
da 0,5 <sup>1)</sup> fino a 3	oltre 3 fino a 6	oltre 6 fino a 120	oltre 120 fino a 400	oltre 400 fino a 1000	oltre 1000 fino a 2000	oltre 2000 fino a 4000	oltre 4000 fino a 10000	oltre 10000 fino a 20000	oltre 20000 fino a 40000
±0,05	±0,05	±0,1	±0,15	±0,2	±0,3	±0,5	±0,5	±0,5	±0,5

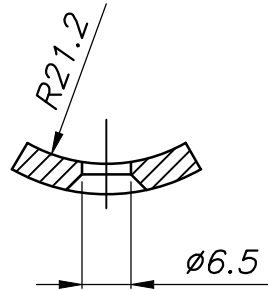
1) Per le dimens. nominali minori di 0,5 mm, gli scostamenti devono essere indicati vicino alla/e dimens./ nominali/ relative/e



SEZIONE A-A



SEZIONE B-B



Stato delle superfici	Tratt. termico o superficiale satinato	Modifica	1	2	3	4
Materiale da commercio	Materiale unificato AISI 304	Indice				
Descrizione art. E011971		Data				
		Firma				
Scala 1:1						
	VIA VICENZA, 6/14 36034 MALO (VICENZA) ITALIA TELEFONO (+39) 0445 580580 FAX (+39) 0445 580874 www.ironews.com www.ilgrandefabbro.com www.arteferro.com	Disegnato	Controllato	Approvato		
	Data	20/12/10				
	Firma	Novello L.				
	Dis. vecchio	Codice	AR041030-0			