

# Especificación Técnica

## Ref.: 1979



Sistemas Valle Leniz, S.L.U.  
Pol. Arbizelai s/n  
20550 Aretxabaleta (Guipúzcoa)  
Telfs. 943 791016-943 792544-943  
Fax 943 792546  
e-mail [cvl@cvl.es](mailto:cvl@cvl.es)  
web [www.cvl.es](http://www.cvl.es)

Este documento recoge las especificaciones técnicas de la cerradura con referencia 1979. En él se describe la normativa que sigue la empresa *Sistemas Valle Léniz* en el proceso de fabricación y ensayos de la gama citada.

*Sistemas Valle Léniz* tiene implantado un Sistema de Gestión de la Calidad según la norma ISO 9.001-2015.

Las normas de los materiales utilizados para las cerraduras son los siguientes:

- ) Acero Inoxidable (AISI 430)..... UNE EN 10088-2
- ) Acero Laminado en frío (DC01) ..... EN 10130
- ) Acero decapado (DC12)..... EN 10149-3
- ) Inyección de Zamak 5 ..... ASTM AC41A

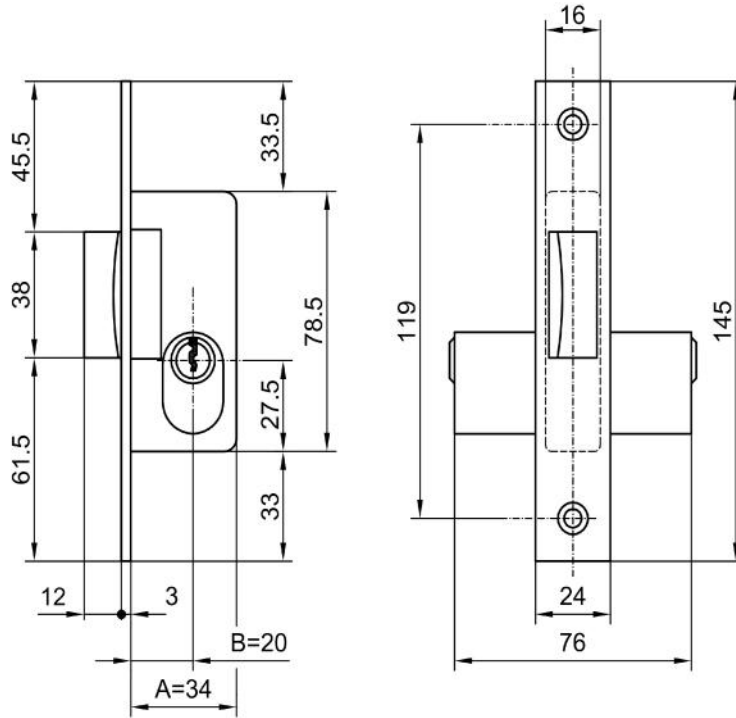
La norma a la que se hace referencia en la fabricación y ensayos de las cerraduras es la norma UNE-EN 12209: “*Herrajes para edificación. Cerraduras, pestillos y cerraderos mecánicos. Requisitos y métodos de ensayo*”.

Los resultados de los ensayos mecánicos según la norma UNE-EN 12209 se detallan en la siguiente tabla:

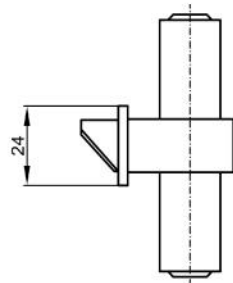
Ensayo	Características
Durabilidad accionamiento llave	100.000 ciclos.
Resistencia a la corrosión	Piezas niqueladas = 100 horas
	Piezas acero inoxidable = 500 horas

Las dimensiones de la cerradura se recogen en la siguiente página.

**CERRADURA 1979**



REFERENCIA = 1979



	A	B
CERRADURA-1979	34	20

Denominacion	<b>SERIE CERRADURAS 1979</b>		Ref.	<b>1979/0</b>	Ver.	<b>01</b>
Material	<b>MATERIAL</b>			Tolerancia general	<b>±0.6mm</b>	
Escala	<b>A4</b>	Fecha	Nombre	<b>SISTEMAS VALLE LENIZ S.L.U.</b>		
<b>1:2</b>	Dibujado	<b>28-9-2020</b>	<b>Areizaga</b>			