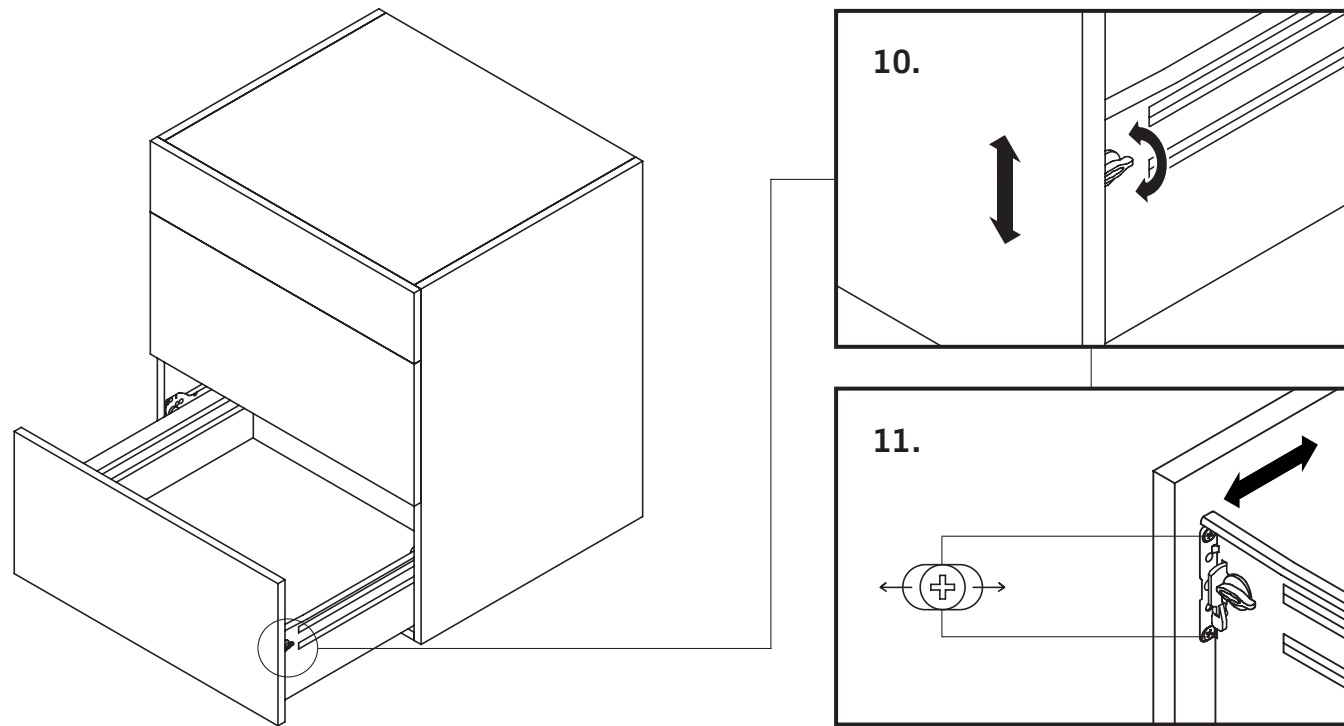
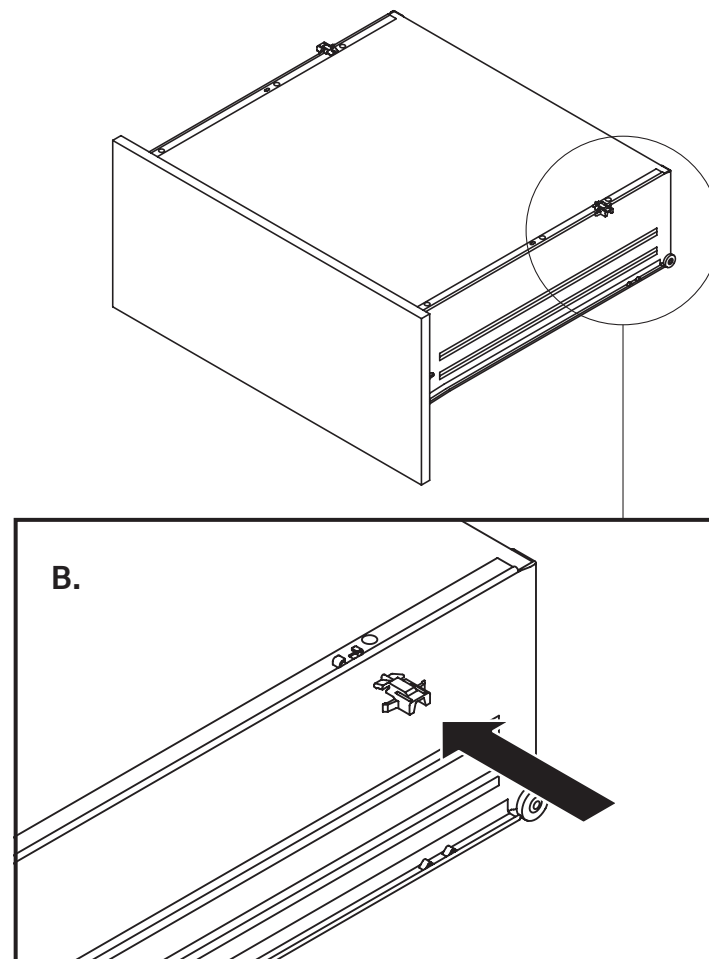
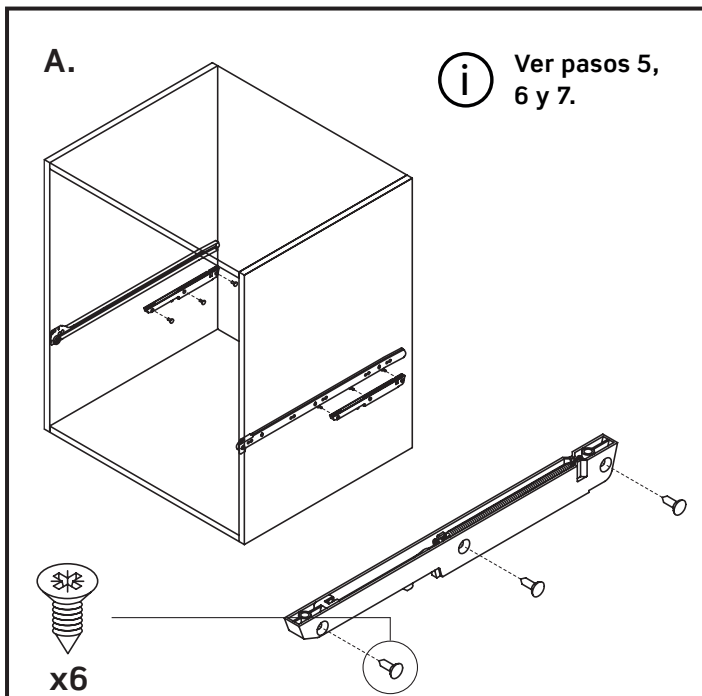
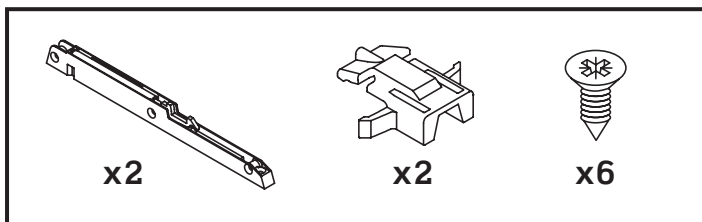


Montar de manera análoga el resto de cajones, según la combinación de frentes. - Ver Anexo (P3220)-



MONTAJE OPCIONAL DEL SISTEMA DE AUTOCIERRE. INDAmatic.

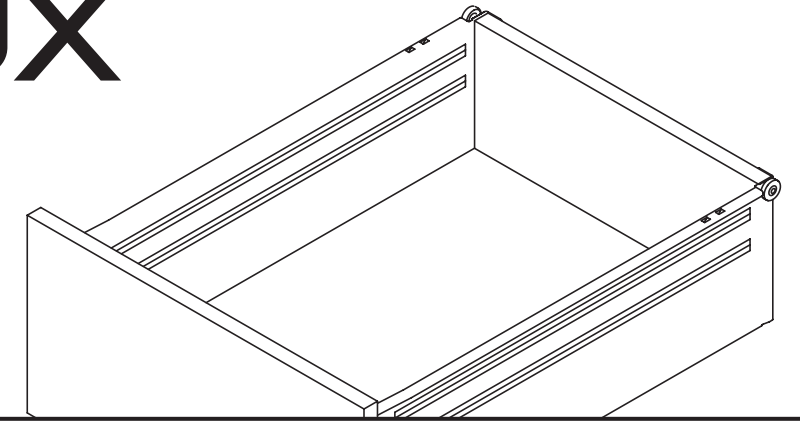


Gestione los residuos correctamente conforme a su legislación local.

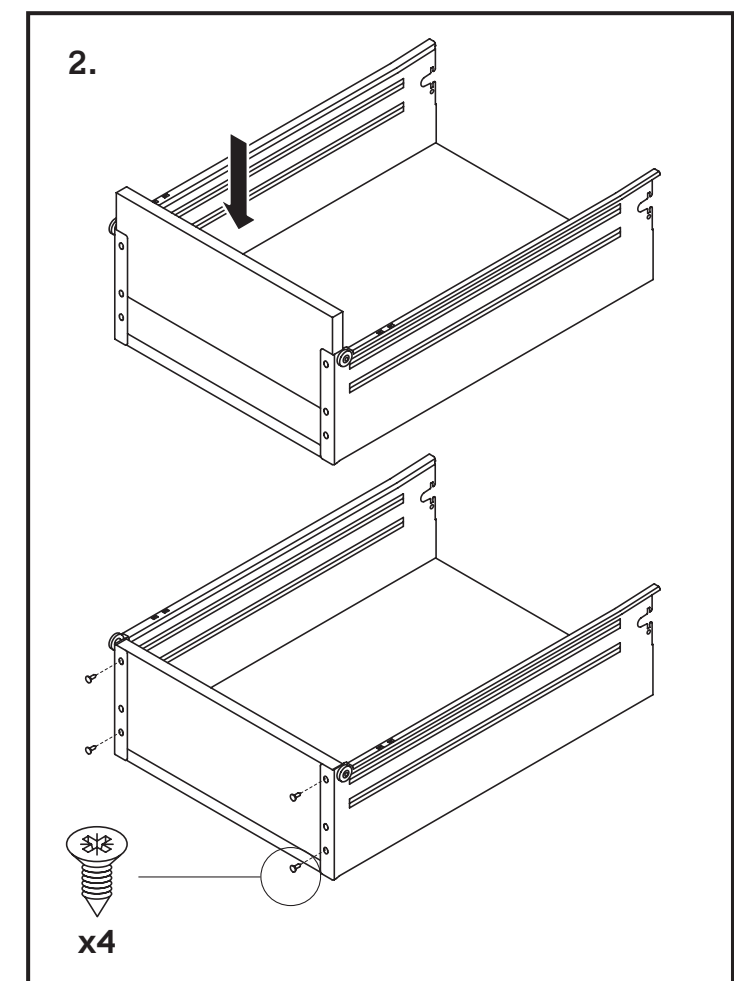
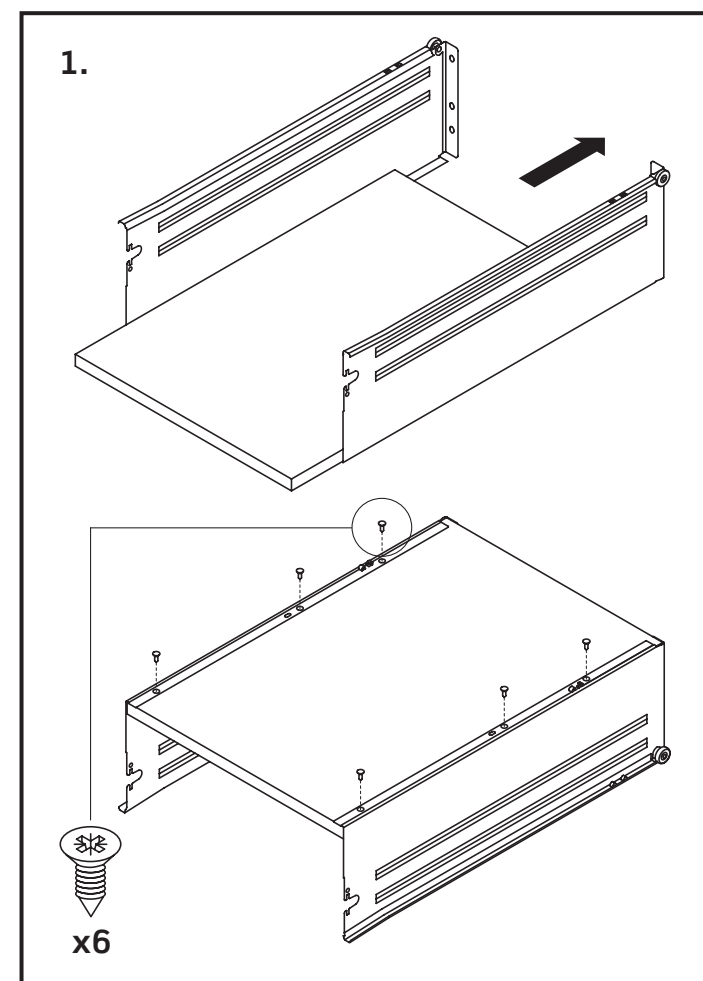
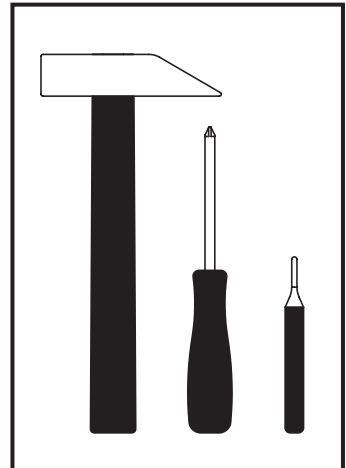
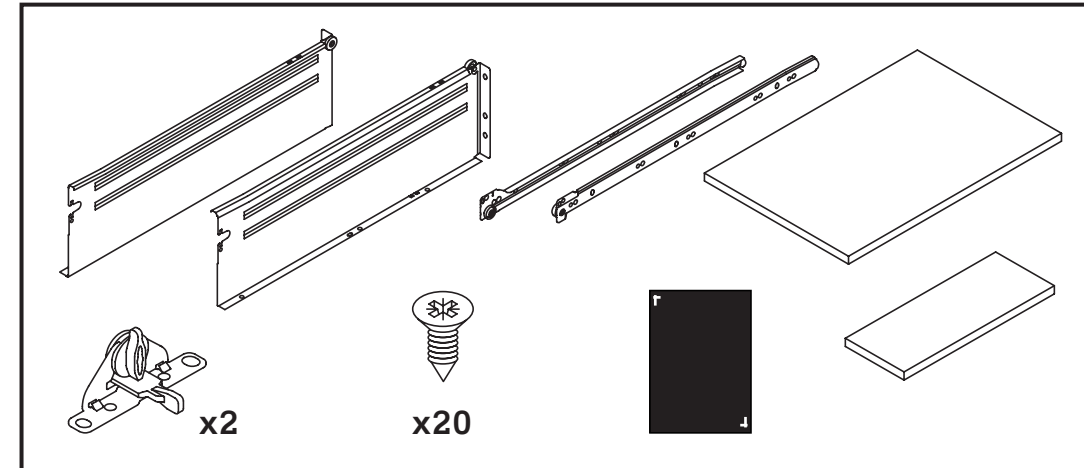


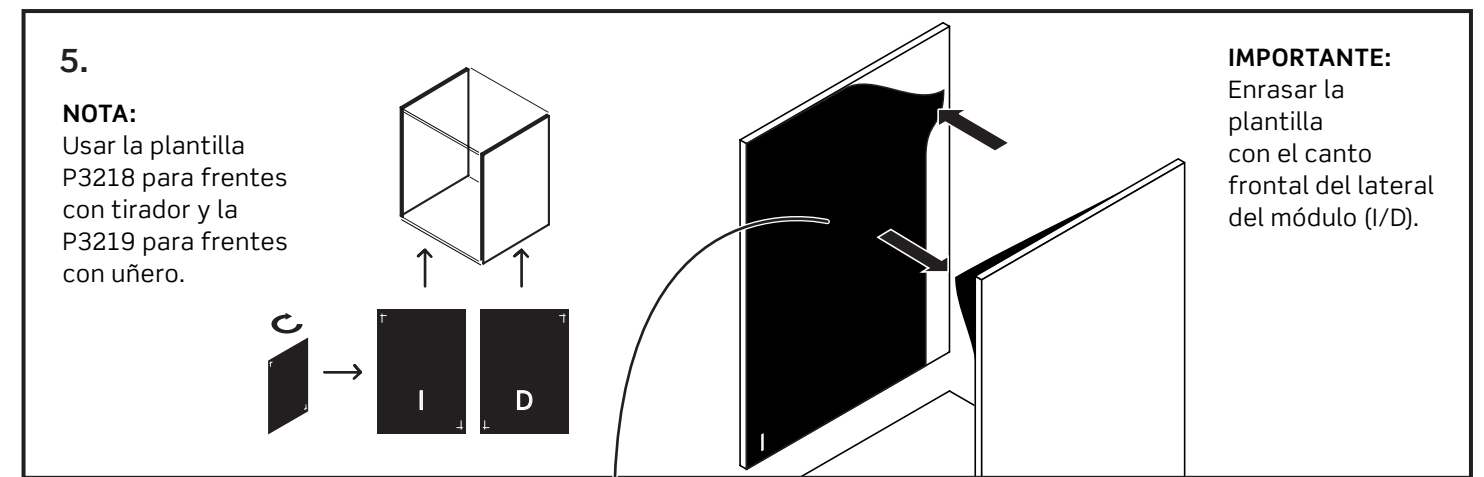
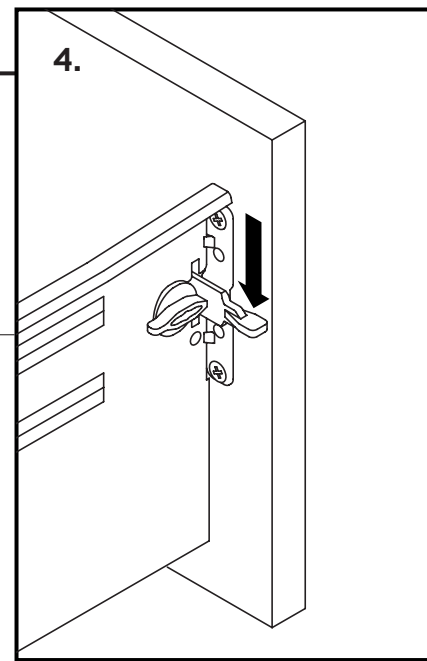
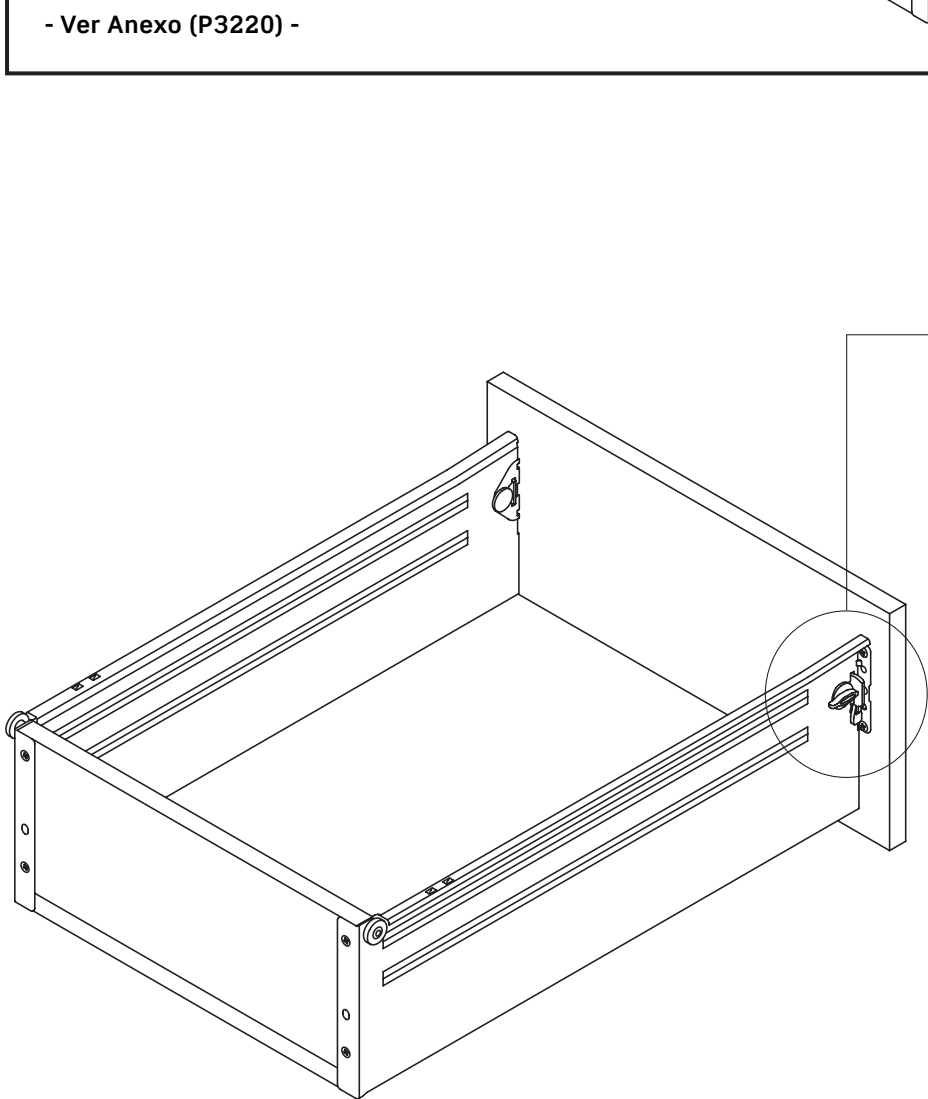
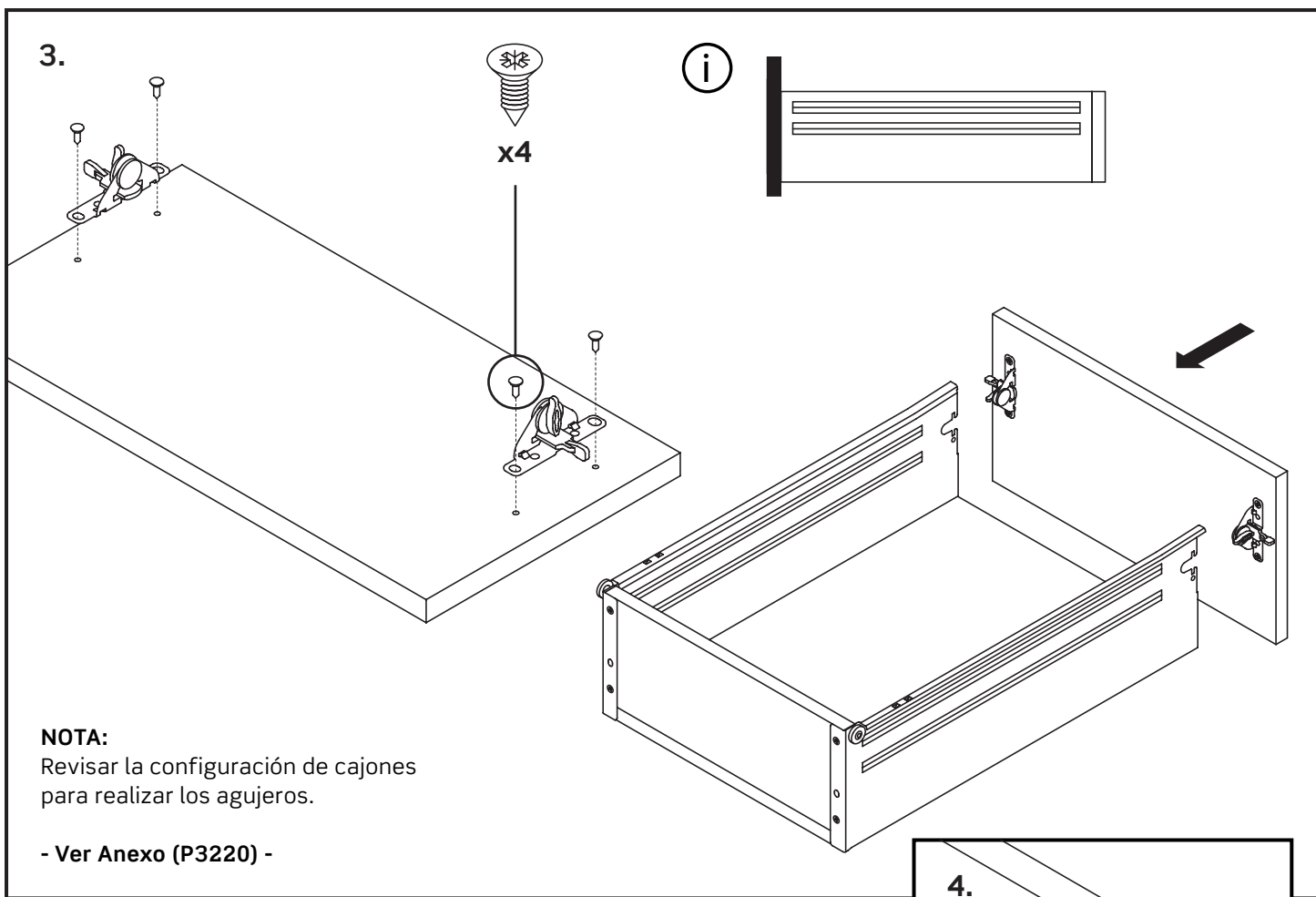
INDAUX

Cajón SUPRA-150



P3259, 3.1





NOTA:
Ver la configuración de cajones para realizar los punteados.
- Ver Anexo (P3220) -

