

A 120T

MODEL **A 120T****Ventilador mural**

Ventilador domestico helicoidal, para ser montado en pared o falso techo. Con led indicador de funcionamiento y válvula antirretorno.

CARACTERISTICAS

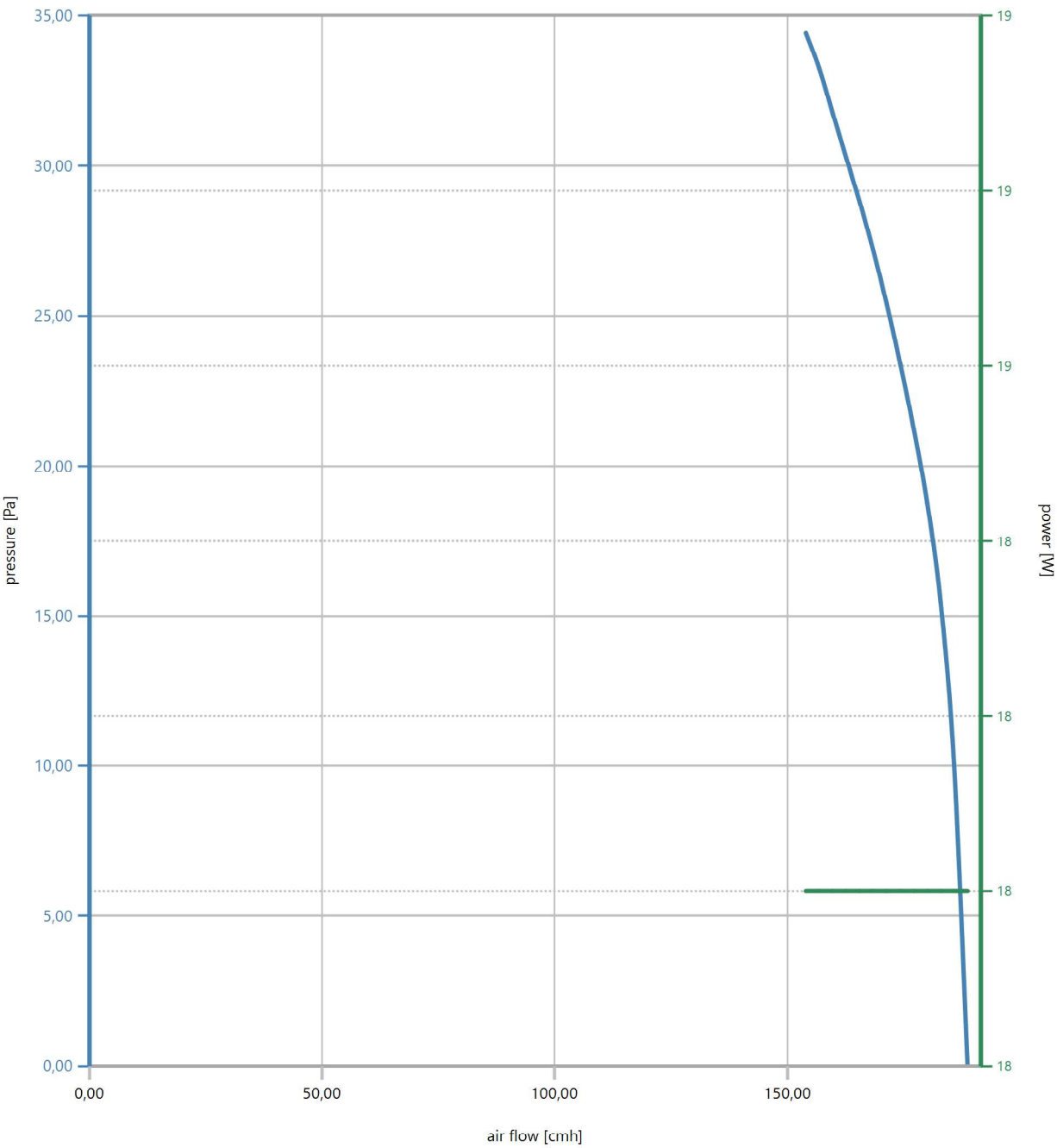
- Modelos T: con temporizador incorporado con un rango de trabajo desde 5 hasta 20 min.
- Modelos S: versión silenciosa que incorpora rodamientos de bolas de larga duración.
- Modelos DC: versión de bajo voltaje en corriente alterna.

INFORMACIÓN TÉCNICA DEL PRODUCTO

Caudal max	188,70 cmh	Installed power	0,02 kW
Presión estática max	34,43 Pa	Nominal current	0,12 A
Diámetro	120 mm	Nominal rpm	1.894,00 rpm
Equilibrado	Q6.3 DINÁMICA		
Material hélice	ABS		
Material envolvente	ABS		
Peso aproximado	1 kg		

A 120T

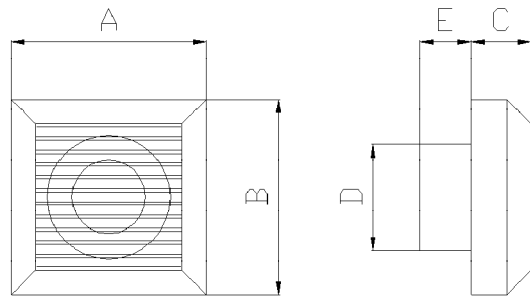
PRESTACIONES DEL VENTILADOR
(presión y potencia mecánica en función del caudal en condiciones normales T20°C y 1,2046kg/m3 densidad del aire)



NOVOVENT reserves the right of change any design (including drawings, materials and specifications) and is the sole owner of the software development, not accepting mistakes that could happen because of a faulty installation or based on a non updated version of software. Information given on this data sheet is for this specific fan being highly recommended to refer and follow the project requirements and instructions. This data sheet has been printed on 13/04/2021 using software version 2017. Sound data are given under laboratory conditions and may differ from operation and mounting conditions. Use this sound data as a reference only. Drawings are for dimensional purposes only. Start currents are DOL for motors power below 4kW and above are Star Delta.

A 120T

DIMENSIONES DEL PRODUCTO



A	B	C	D	E
173	173	30	117	74
F	G	H	I	J
0	0	0	0	0
K	L	M	N	
0	0	0	0	

A 120T

ACCESORIOS

**RV0000H****HUMIS**

Humidistato:

Acciona el extractor cuando la humedad ambiental supera el porcentaje preseleccionado. Detecta entre el 20% y el 90% de humedad relativa. Para conexión directa sobre motores de potencia no superior a 150 W.

**RV00000****CONTROL 0,8**

Equipos de regulación por transformador que permiten hacer funcionar los aparatos a cinco niveles distintos de prestaciones, en base a reducir progresivamente la tensión de alimentación. El CONTROL 0,5 dispone de inversor del sentido de giro para la serie

**SCO20000CA****SCO2-C-A**

Sonda de temperatura, humedad y CO2

**VMR****STOP 16-3**

Interruptor paro-marcha De seguridad paro marcha. Protección IP 65.
De aplicación obligada según normativa vigente, para dejar sin tensión a los ventiladores antes de iniciar las operaciones de mantenimiento.

**VMR****STOP 16-6**

Interruptor paro-marcha De seguridad paro marcha. Protección IP 65.
De aplicación obligada según normativa vigente, para dejar sin tensión a los ventiladores antes de iniciar las operaciones de mantenimiento.

BEH0125**BEH 125****BEH0080****BEH 80****SNTPO25D****TP 25D**

El transmisor de presión diferencial está diseñado para medir la diferencia de presión del aire.

Aplicaciones:

Monitorización de flujos de aire, de ventiladores, recuperadores de calor..

- Carcasa de ABS, protección IP54.
- Temperatura máxima de funcio

**PR00005****PR 5**

Presostato

- Carcasa de ABS, tapa de PC, protección IP54.
- Temperatura máxima de funcionamiento: -20°C hasta +60°C.
- Presión máxima: 50kPa.
- Tensión de alimentación: 20 ... 28VDC.

**SCO20000MV****SCO2-M-V**

Sonda de temperatura, humedad y CO2

A 120T

NOVOVENT reserves the right of change any design (including drawings, materials and specifications) and is the sole owner of the software development, not accepting mistakes that could happen because of a faulty installation or based on a non updated version of software. Information given on this data sheet is for this specific fan being highly recommended to refer and follow the project requirements and instructions. This data sheet has been printed on 13/04/2021 using software version 2017. Sound data are given under laboratory conditions and may differ from operation and mounting conditions. Use this sound data as a reference only. Drawings are for dimensional purposes only. Start currents are DOL for motors power below 4kW and above are Star Delta.