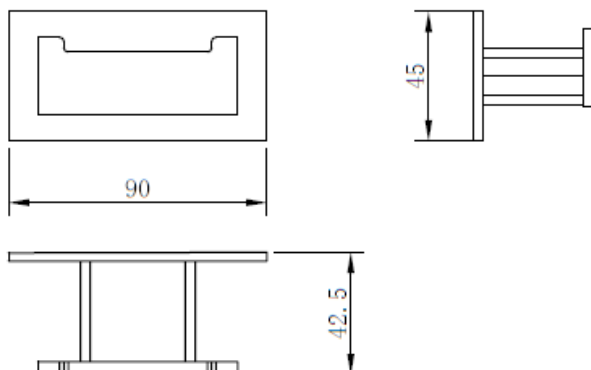
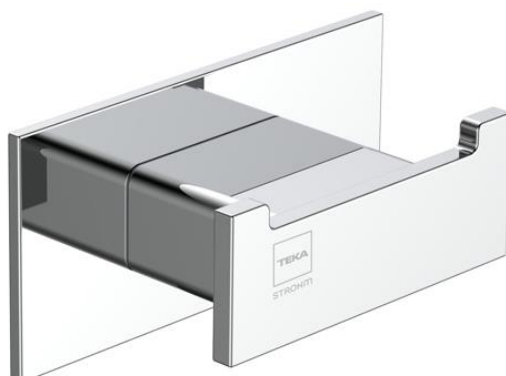


# INCA EASY



Colgador doble  
Ref. 1709202E0

EAN: 8413509271260



## Main features

- Metálico
- Fabricado en acero inoxidable
- Sistema de fijación doble:
  - Por tornillos y tacos (incluidos)
    - Peso máximo recomendado: 10 kilos de peso
  - Por sistema auto-adhesivo PE FOAM™ de la empresa 3M™ (incluido)
    - Peso máximo recomendado: 2 kilos de peso
- Acabado cromo de alta resistencia que sobrepasa el exigente test de prueba salina ASS 48H



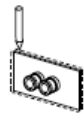
INSTRUCCIONES DE INSTALACIÓN SERIE INCA EASY

INSTALACIÓN CON TORNILLOS

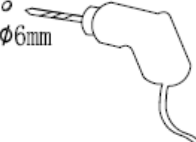
Apto para todo tipo de superficies.  
Compruebe que los accesorios de fijación incluidos son adecuados para su tipo de pared.



1.



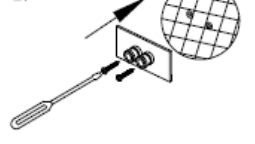
2.



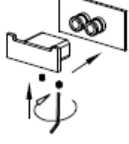
3.



4.

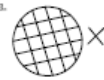


5.



FIJACIÓN CON ADHESIVO PREAPLICADO

No apto para superficies de mosaico, azulejos pequeños o superficies irregulares o porosas. En las texturizadas, su eficacia disminuye. No apto para los siguientes materiales: poliestireno, pinturas POF, pintura en polvo, polietileno, polipropileno, silicona.



1.

Limpiar con una mezcla 50:50 de alcohol 96° y agua.

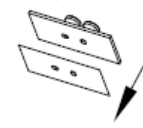


2.



3.

Retire la película adhesiva.



4.

Presione con fuerza.  
Rango ideal de temperatura de aplicación: 21° C-38° C, temperatura mínima de aplicación 10° C.  
Es importante asegurarse de que las superficies estén secas y libres de humedad condensada.



5.

72h  
Espere 72 horas antes de completar el ensamblaje y utilizar el artículo



HI519P\_ED-00