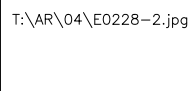
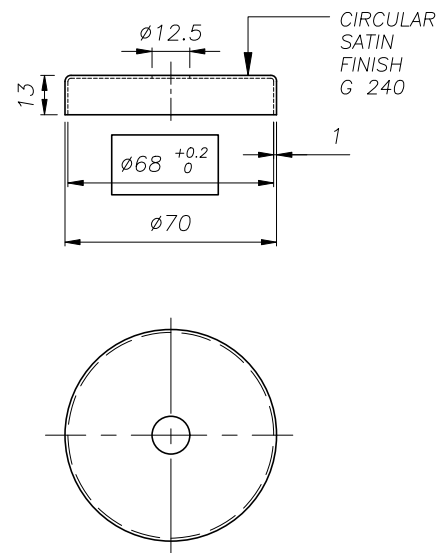


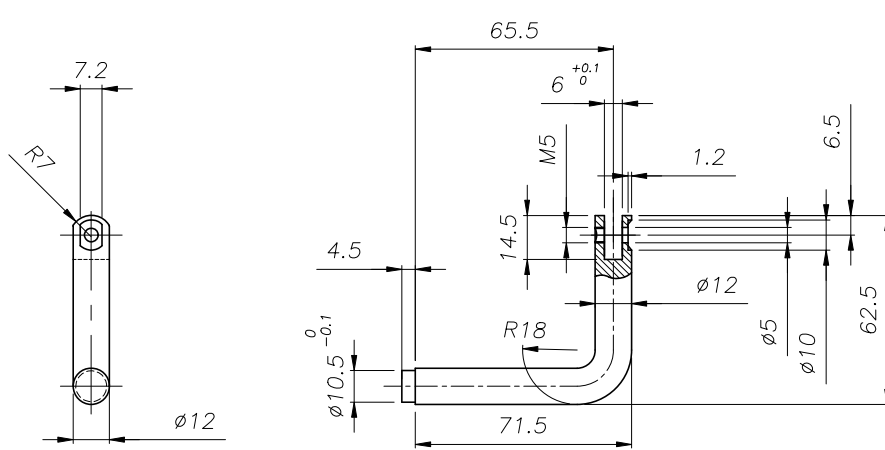
Scostamenti limite per campi di dimensioni fondamentali	
da 0,5 ¹⁾ fino a 3	oltre 3
da 0,05 fino a 0,3	oltre 0,3
±0,05	±0,1
±0,05	±0,1
±0,15	±0,2
±0,3	±0,5
oltre 1000	oltre 2000
fino a 120	fino a 400
fino a 30	fino a 100
fino a 6	fino a 20
fino a 120	fino a 400
fino a 30	fino a 100
fino a 6	fino a 20
fino a 120	fino a 400
fino a 30	fino a 100
fino a 6	fino a 20

1) Per le dimens. nominali minori di 0,5 mm, gli scostamenti devono essere indicativi vicino all'angolo nominale/1 relativo/e

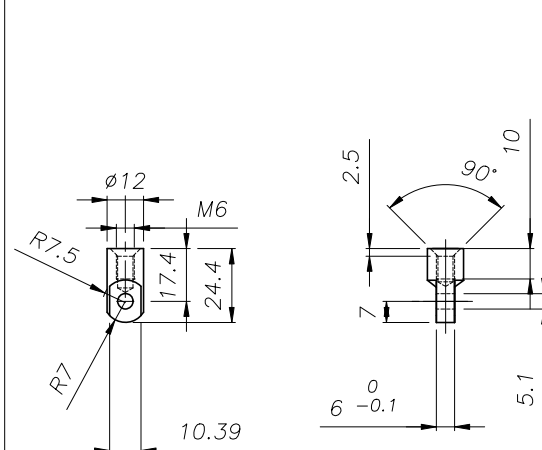
COVER PLATE (Q.TY 1)



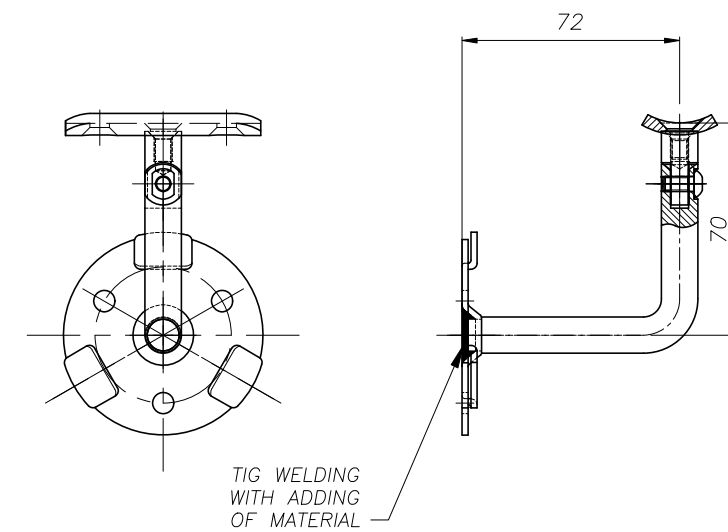
HANDRAIL SUPPORT LOWER PART (Q.TY 1)



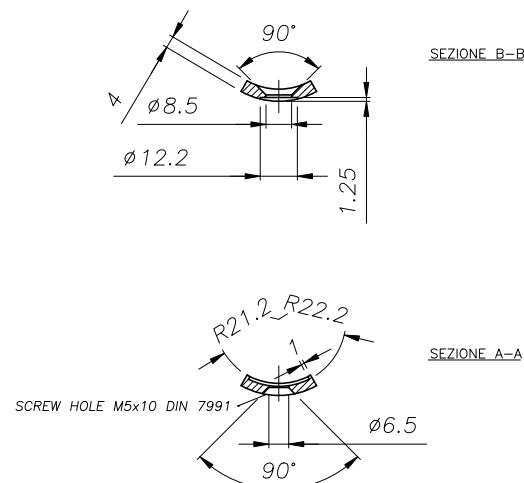
HANDRAIL SUPPORT UPPER PART (Q.TY 1)



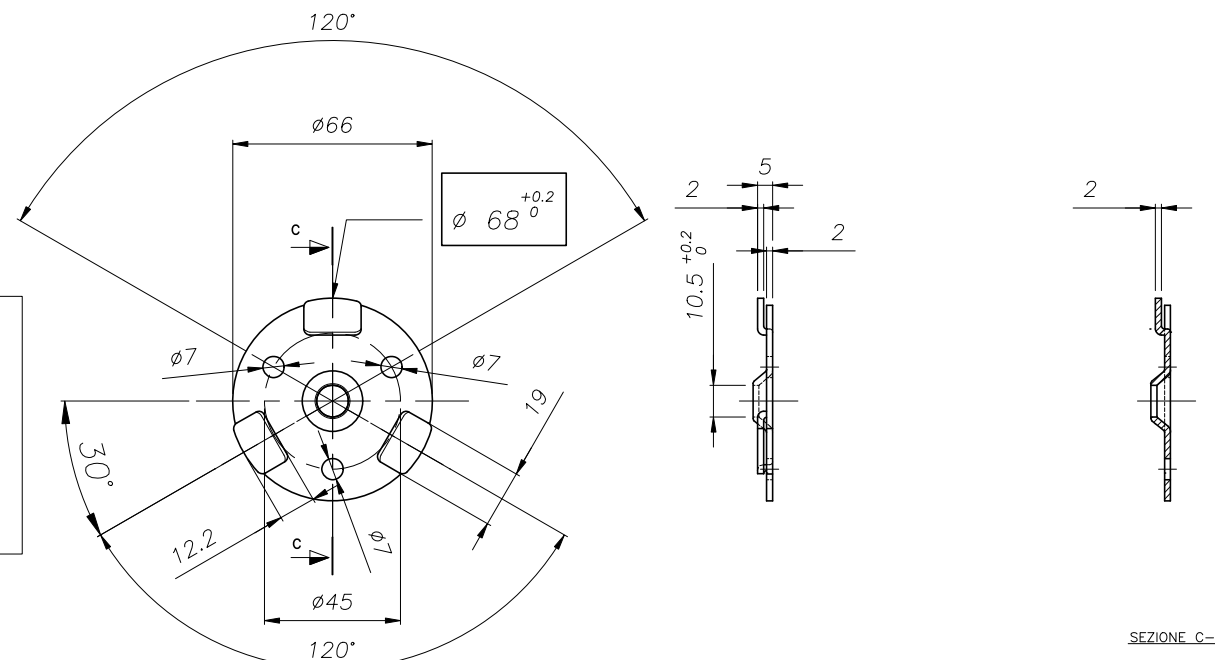
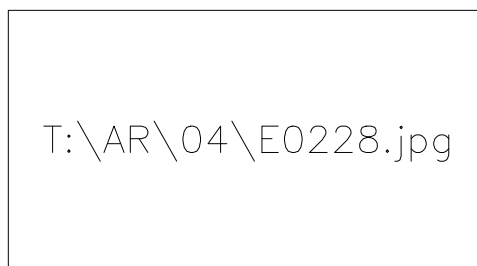
ASSEMBLED VIEW



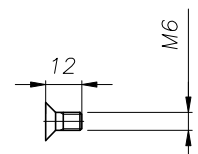
E01197 (Q.TY 1)



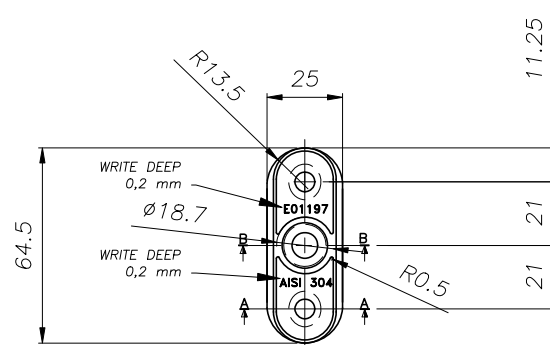
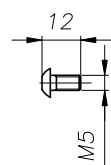
WALL PLATE (Q.TY 1)
RAW FINISH



SCREW M6x10
DIN 7991 A2 (Q.TY 1)



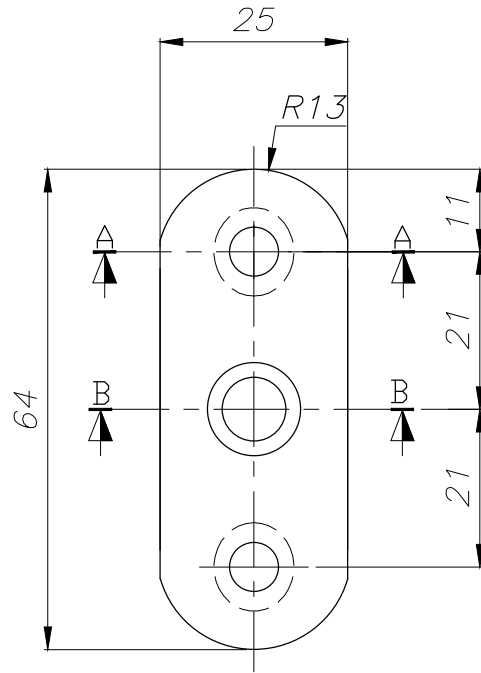
SCREW M6x10
DIN 7991 A2 (Q.TY 1)



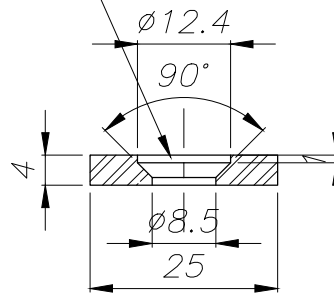
Stato delle superfici	Tratt. termico o superficiale	Firma e timbro per accettazione Signature and stamp for confirmation		
	SATIN FINISH			
Materiale da commercio	Materiale unificato	Scala		
	AISI 316	1:2.5		
Descrizione		Disegnato		
E02283316		Controllato		
		Approvato		
		Data	02/09/20	
		Firma	Addondi T.	
		Dis. vecchio	Codice	
		AR043521-0		

Via Vicenza, 6/14 - 36034 Malo (Vicenza) • Tel. + 39 0445 580 580 • Fax +39 0445 580 874
www.iamdesign.com www.arteferro.com www.gonzatocontract.com www.nuovacogeme.com

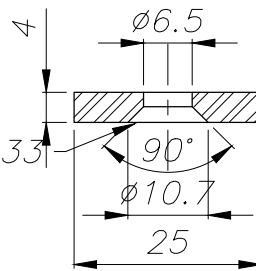
Scostamenti limite per campi di dimensioni fondamentali			
da 0,5 a 3	oltre 3 fino a 6	oltre 6 fino a 30	oltre 30 fino a 120
±0,05	±0,05	±0,1	±0,15
1) Per le dimens. nominali minori di 0,5 mm, gli scostamenti devono essere indicati vicino alla/e dimens./i nome/i relativo/e			



screw hole M6x12 uni5933



SEZIONE B-B



screw hole M5x10 uni5933

SEZIONE A-A

Stato delle superfici		Tratt. termico o superficiale		Firma e timbro per accettazione Signature and stamp for confirmation		
		Satinato				
Materiale da commercio		Materiale unificato		Scala 1:1		
Lamiera sp.4mm		AISI 316				
Descrizione						
E011976316						
		Disegnato		Controllato	Approvato	
		Data		09/06/17		
		Firma				
Dis. vecchio				Codice		
Via Vicenza, 6/14 - 36034 Malo (Vicenza) • Tel. + 39 0445 580 580 • Fax +39 0445 580 874 www.iamdesign.com www.arteferro.com www.gonzatocontract.com www.nuovacogeme.com				AR042733-0		