

CHEF 40

MODEL     **CHEF 40**



Cocina

Ventilador centrífugo, para campanas de cocina, con filtro metálico de grasa, cuerpo metálico y bandeja recogedora de grasas en la base.

CARACTERISTICAS

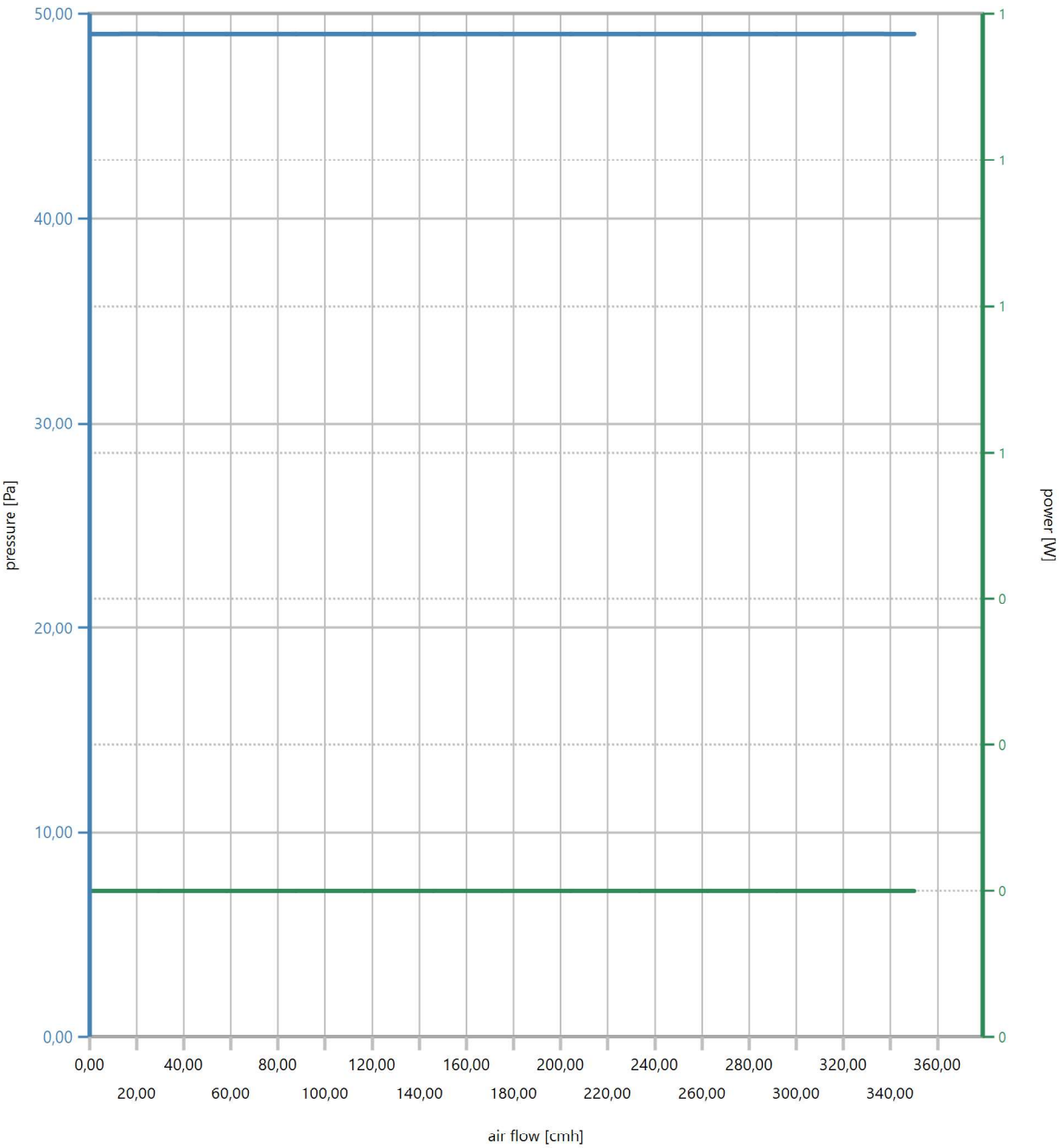
- Todos los modelos se suministran con cable clavija Schukko y filtro metálico.
- Envolvente metálica.
- Bandeja recogedora de grasas desmontable.
- En los CHEF 50 y 60 se facilita como accesorio, un reductor en la boca de salida, pudiéndose montar indistintamente con tuberías de descarga de 100 y 125 mm de diámetro.
- El modelo CHEF 60, incorpora un motor de 2 velocidades.

INFORMACIÓN TÉCNICA DEL PRODUCTO

Caudal max	350,00 cmh	Installed power	0,06 kW
Presión estática max	49,03 Pa	Nominal current	0,30 A
Diámetro	40 mm	Nominal rpm	1.400,00 rpm
Equilibrado	Q6.3 DINÁMICA		
Material hélice	PA		
Material envolvente	.		
Peso aproximado	3 kg		

CHEF 40

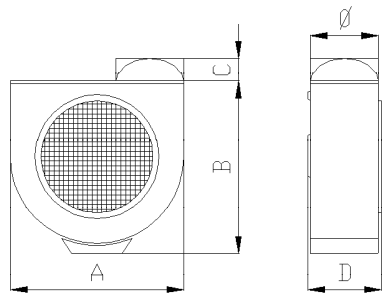
PRESTACIONES DEL VENTILADOR  
(presión y potencia mecánica en función del caudal en condiciones normales T20°C y 1,2046kg/m3 densidad del aire)



NOVOVENT reserves the right of change any design (including drawings, materials and specifications) and is the sole owner of the software development, not accepting mistakes that could happen because of a faulty installation or based on a non updated version of software. Information given on this data sheet is for this specific fan being highly recommended to refer and follow the project requirements and instructions. This data sheet has been printed on 16/11/2020 using software version 2017. Sound data are given under laboratory conditions and may differ from operation and mounting conditions. Use this sound data as a reference only. Drawings are for dimensional purposes only. Start currents are DOL for motors power below 4kW and above are Star Delta.

CHEF 40

DIMENSIONES DEL PRODUCTO



A	B	C	D	E
255	255	30	110	100
F	G	H	I	J
0	0	0	0	0
K	L	M	N	
0	0	0	0	

## CHEF 40

## ACCESORIOS

**VMR****STOP 16-3**

Interruptor paro-marcha De seguridad paro marcha. Protección IP 65.  
De aplicación obligada según normativa vigente, para dejar sin tensión a los ventiladores antes de iniciar las operaciones de mantenimiento.

**ESTF43032****STOP F400 32-3****SNTP025D****TP 25D**

El transmisor de presión diferencial está diseñado para medir la diferencia de presión del aire.

Aplicaciones:

Monitorización de fi ltros de aire, de ventiladores, recuperadores de calor..

- Carcasa de ABS, protección IP54.
- Temperatura máxima de funcio

**PR00005****PR 5**

Presostato

- Carcasa de ABS, tapa de PC, protección IP54.
- Temperatura máxima de funcionamiento: -20°C hasta +60°C.
- Presión máxima: 50kPa.
- Tensión de alimentación: 20 ... 28VDC.