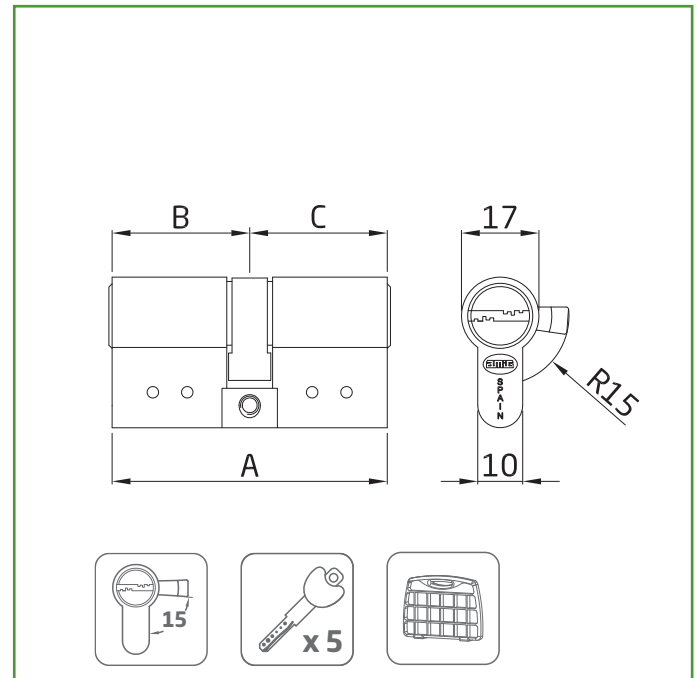


**Mod. 10000**  
**CILINDRO**
**SEGURIDAD**

**Medidas:** 62 (31-31)

**Material:** Latón

**Acabado:** Mate

**Código:** 21536

**Presentación:** Con EAN Individual

**EAN pieza:** 8413023215368

**Características**

Cilindro de alta seguridad en latón con 6 pines y leva de 15 mm.  
 Doble embrague. 1 pin antitaladro en el cuerpo y 2 en el rotor.  
 Barra antiextracción y antirrotura de acero inoxidable.  
 Protegido contra ganzúa. Sistema antibumping.  
 Muelles de acero inoxidable.  
 Cilindro codificado con tarjeta de propiedad para la copia de llaves.  
 Incluye 5 llaves con cabeza plástica.  
 Uso en cerraduras para carpintería de madera.

**Tarjeta de propiedad para copia de llaves**

**5 llaves: Mod. 10080**

[www.amig.es](http://www.amig.es)

A (mm)	B (mm)	C (mm)
62	31	31
66	31	35
70	35	35
70	30	40
80	40	40
80	35	45
80	30	50
90	45	45
90	40	50
95	35	60
100	50	50
100	30	70

**Ecofriendly**

En AMIG tenemos como objetivo ofrecer la mejor calidad en nuestros productos sin dañar el medio ambiente. Por eso, trabajamos para cumplir en todo momento con la normativa ambiental en nuestros procesos, así como implantando el Sistema Integral de Gestión (SIG) de residuos de envases y embalajes.

**Conservación y limpieza**

Se recomienda revisar periódicamente su mecanismo de funcionamiento. Lo más recomendable es aplicar una capa de lubricante seco, no de aceite ni grasa, en el lugar dónde se inserta la llave. Nunca hay que utilizar aceite, grafito seco o lubricante de silicona. La limpieza y lubricación regular de los cilindros le garantizarán una vida útil prolongada.



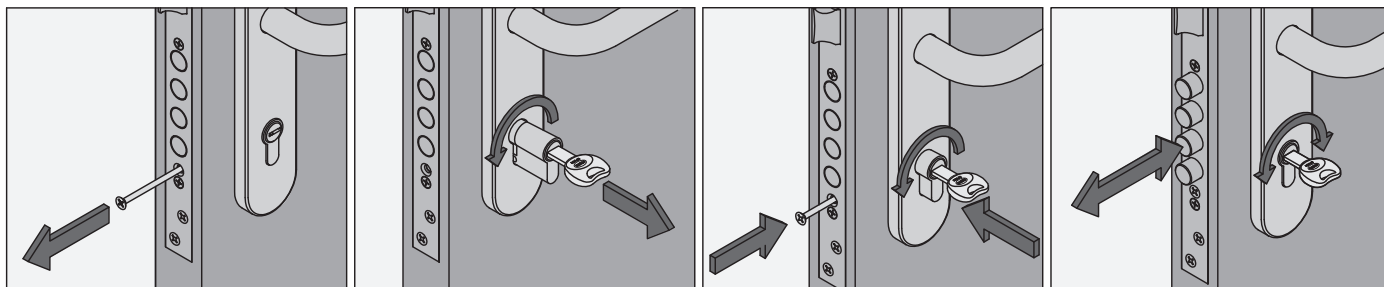
Logística del producto: 

Longitud del producto (cm):	12
Ancho del producto (cm):	8
Altura del producto (cm):	4
Peso del producto (gr):	258

Datos packaging: 

Cantidad por envase:	1
Longitud del envase (cm):	12
Ancho del envase (cm):	7
Altura del envase (cm):	4
Peso del envase (Kg):	0,277
EAN del envase:	8413023215368

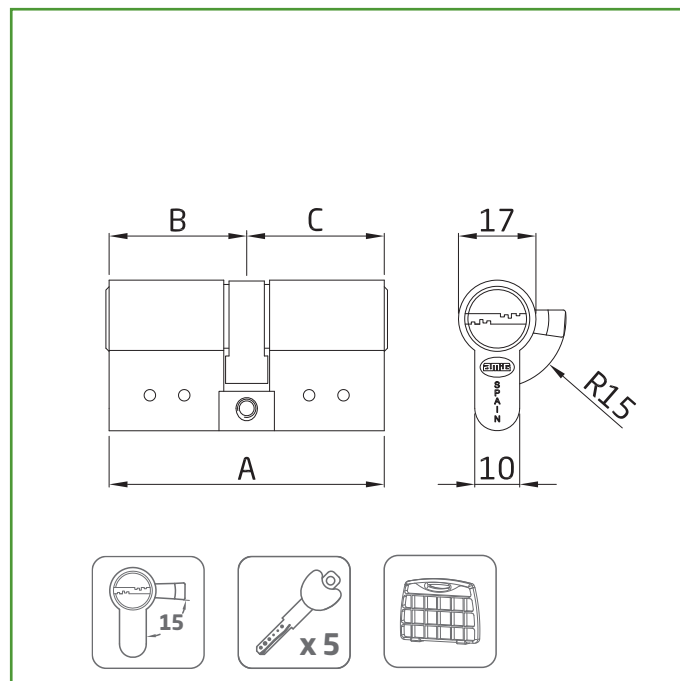
Cantidad por embalaje	20
Longitud del embalaje (cm):	26
Ancho del embalaje (cm):	18
Altura del embalaje (cm):	20
Peso del embalaje (Kg):	5,74
EAN del embalaje:	8413023915367

Instalación 

Servicio de igualamiento y amaestramiento disponible para este modelo de cilindro.

**Mod. 10000**  
**CILINDRO**

SEGURIDAD


**Medidas:** 70 (35-35)

**Material:** Latón

**Acabado:** Mate

**Código:** 21537

**Presentación:** Con EAN Individual

**EAN pieza:** 8413023215375

**Características**

Cilindro de alta seguridad en latón con 6 pines y leva de 15 mm.  
 Doble embrague. 1 pin antitaladro en el cuerpo y 2 en el rotor.  
 Barra antiextracción y antirrotura de acero inoxidable.  
 Protegido contra ganzúa. Sistema antibumping.  
 Muelles de acero inoxidable.  
 Cilindro codificado con tarjeta de propiedad para la copia de llaves.  
 Incluye 5 llaves con cabeza plástica.  
 Uso en cerraduras para carpintería de madera.

**Tarjeta de propiedad para copia de llaves**

**5 llaves: Mod. 10080**

[www.amig.es](http://www.amig.es)

A (mm)	B (mm)	C (mm)
62	31	31
66	31	35
70	35	35
70	30	40
80	40	40
80	35	45
80	30	50
90	45	45
90	40	50
95	35	60
100	50	50
100	30	70

**Ecofriendly**

En AMIG tenemos como objetivo ofrecer la mejor calidad en nuestros productos sin dañar el medio ambiente. Por eso, trabajamos para cumplir en todo momento con la normativa ambiental en nuestros procesos, así como implantando el Sistema Integral de Gestión (SIG) de residuos de envases y embalajes.

**Conservación y limpieza**

Se recomienda revisar periódicamente su mecanismo de funcionamiento. Lo más recomendable es aplicar una capa de lubricante seco, no de aceite ni grasa, en el lugar dónde se inserta la llave. Nunca hay que utilizar aceite, grafito seco o lubricante de silicona. La limpieza y lubricación regular de los cilindros le garantizarán una vida útil prolongada.



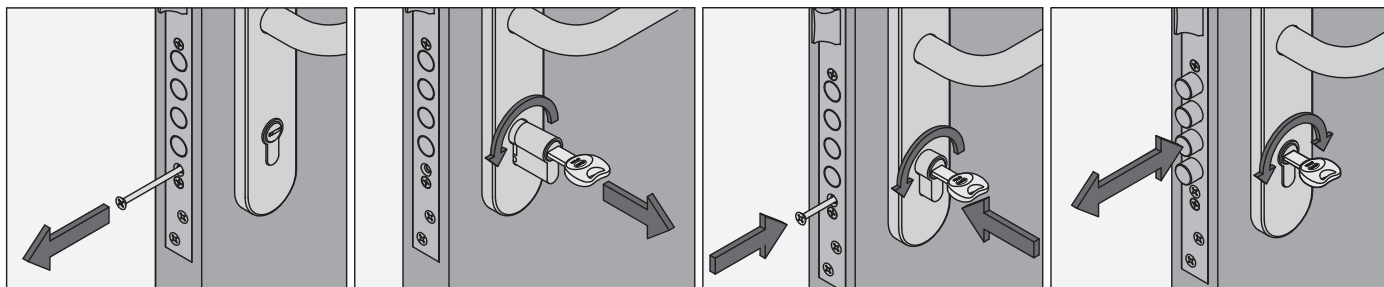
Logística del producto: 

Longitud del producto (cm):	12
Ancho del producto (cm):	8
Altura del producto (cm):	4
Peso del producto (gr):	278

Datos packaging: 

Cantidad por envase:	1
Longitud del envase (cm):	12
Ancho del envase (cm):	7
Altura del envase (cm):	4
Peso del envase (Kg):	0,299
EAN del envase:	8413023215375

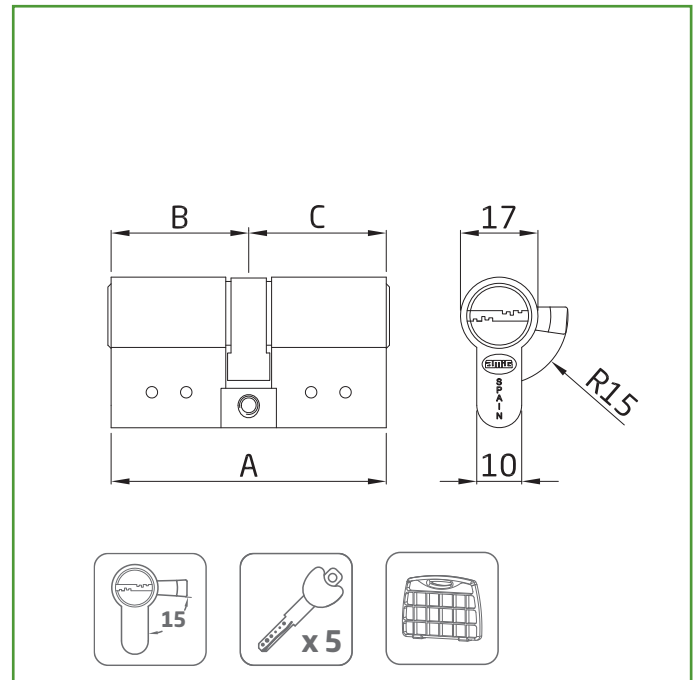
Cantidad por embalaje	20
Longitud del embalaje (cm):	26
Ancho del embalaje (cm):	18
Altura del embalaje (cm):	20
Peso del embalaje (Kg):	6,18
EAN del embalaje:	8413023915374

Instalación 

Servicio de igualamiento y amaestramiento disponible para este modelo de cilindro.

**Mod. 10000**  
**CILINDRO**

SEGURIDAD



**Medidas:** 70 (30-40)

**Material:** Latón

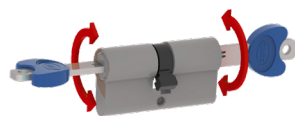
**Acabado:** Mate

**Código:** 21538

**Presentación:** Con EAN Individual

**EAN pieza:** 8413023215382

A (mm)	B (mm)	C (mm)
62	31	31
66	31	35
70	35	35
70	30	40
80	40	40
80	35	45
80	30	50
90	45	45
90	40	50
95	35	60
100	50	50
100	30	70



**Características**

Cilindro de alta seguridad en latón con 6 pines y leva de 15 mm.  
Doble embrague. 1 pin antitaladro en el cuerpo y 2 en el rotor.  
Barra antiextracción y antirrotura de acero inoxidable.  
Protegido contra ganzúa. Sistema antibumping.  
Muelles de acero inoxidable.  
Cilindro codificado con tarjeta de propiedad para la copia de llaves.  
Incluye 5 llaves con cabeza plástica.  
Uso en cerraduras para carpintería de madera.

**Tarjeta de propiedad para copia de llaves**



**5 llaves: Mod. 10080**



[www.amig.es](http://www.amig.es)

**Ecofriendly**

En AMIG tenemos como objetivo ofrecer la mejor calidad en nuestros productos sin dañar el medio ambiente. Por eso, trabajamos para cumplir en todo momento con la normativa ambiental en nuestros procesos, así como implantando el Sistema Integral de Gestión (SIG) de residuos de envases y embalajes.

**Conservación y limpieza**

Se recomienda revisar periódicamente su mecanismo de funcionamiento. Lo más recomendable es aplicar una capa de lubricante seco, no de aceite ni grasa, en el lugar dónde se inserta la llave. Nunca hay que utilizar aceite, grafito seco o lubricante de silicona. La limpieza y lubricación regular de los cilindros le garantizarán una vida útil prolongada.



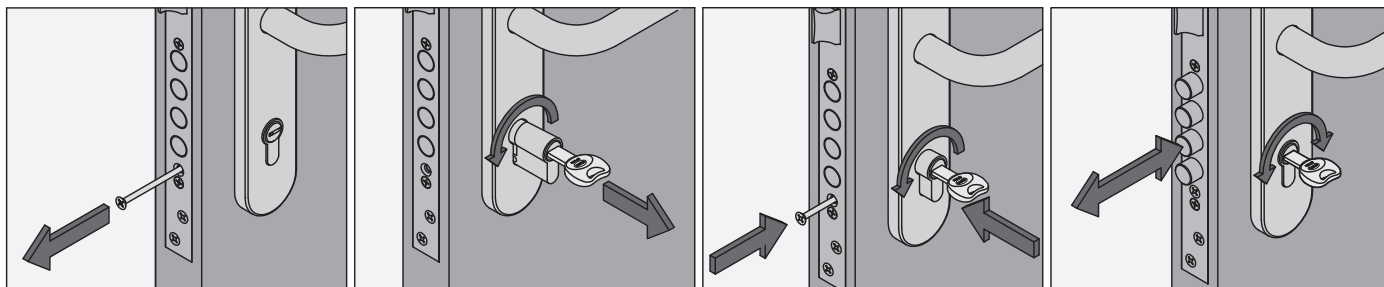
Logística del producto: 

Longitud del producto (cm):	12
Ancho del producto (cm):	8
Altura del producto (cm):	4
Peso del producto (gr):	278

Datos packaging: 

Cantidad por envase:	1
Longitud del envase (cm):	12
Ancho del envase (cm):	7
Altura del envase (cm):	4
Peso del envase (Kg):	0,299
EAN del envase:	8413023215382

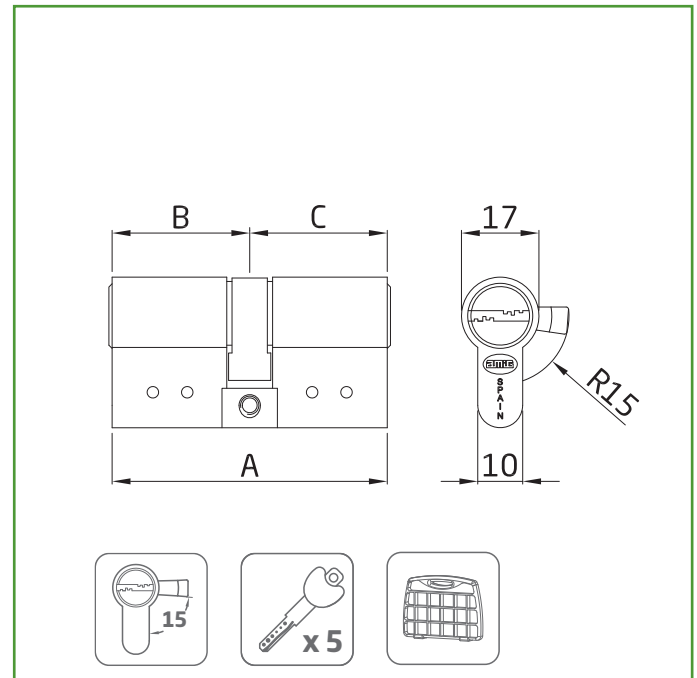
Cantidad por embalaje	20
Longitud del embalaje (cm):	26
Ancho del embalaje (cm):	18
Altura del embalaje (cm):	20
Peso del embalaje (Kg):	6,18
EAN del embalaje:	8413023915381

Instalación 

Servicio de igualamiento y amaestramiento disponible para este modelo de cilindro.

**Mod. 10000**  
**CILINDRO**

SEGURIDAD


**Medidas:** 80 (40-40)

**Material:** Latón

**Acabado:** Mate

**Código:** 21539

**Presentación:** Con EAN Individual

**EAN pieza:** 8413023215399

**Características**

Cilindro de alta seguridad en latón con 6 pines y leva de 15 mm.  
 Doble embrague. 1 pin antitaladro en el cuerpo y 2 en el rotor.  
 Barra antiextracción y antirrotura de acero inoxidable.  
 Protegido contra ganzúa. Sistema antibumping.  
 Muelles de acero inoxidable.  
 Cilindro codificado con tarjeta de propiedad para la copia de llaves.  
 Incluye 5 llaves con cabeza plástica.  
 Uso en cerraduras para carpintería de madera.

**Tarjeta de propiedad para copia de llaves**

**5 llaves: Mod. 10080**

[www.amig.es](http://www.amig.es)

A (mm)	B (mm)	C (mm)
62	31	31
66	31	35
70	35	35
70	30	40
80	40	40
80	35	45
80	30	50
90	45	45
90	40	50
95	35	60
100	50	50
100	30	70

**Ecofriendly**

En AMIG tenemos como objetivo ofrecer la mejor calidad en nuestros productos sin dañar el medio ambiente. Por eso, trabajamos para cumplir en todo momento con la normativa ambiental en nuestros procesos, así como implantando el Sistema Integral de Gestión (SIG) de residuos de envases y embalajes.

**Conservación y limpieza**

Se recomienda revisar periódicamente su mecanismo de funcionamiento. Lo más recomendable es aplicar una capa de lubricante seco, no de aceite ni grasa, en el lugar dónde se inserta la llave. Nunca hay que utilizar aceite, grafito seco o lubricante de silicona. La limpieza y lubricación regular de los cilindros le garantizarán una vida útil prolongada.



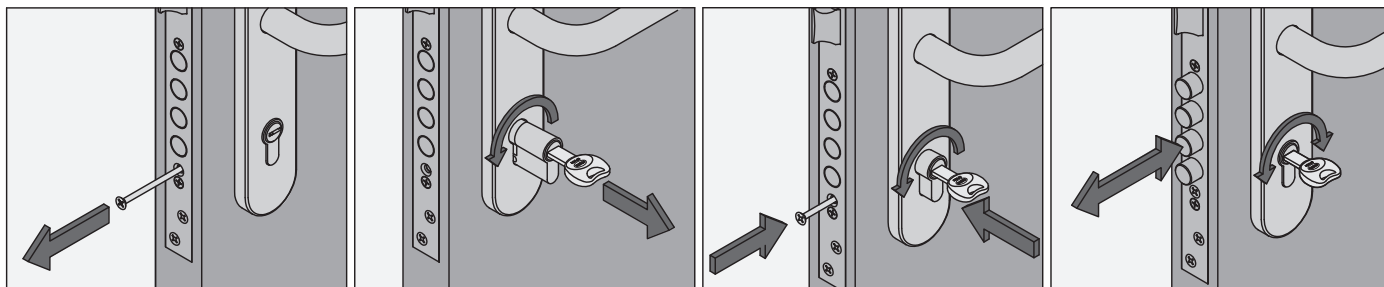
Logística del producto: 

Longitud del producto (cm):	12
Ancho del producto (cm):	8
Altura del producto (cm):	4
Peso del producto (gr):	304

Datos packaging: 

Cantidad por envase:	1
Longitud del envase (cm):	12
Ancho del envase (cm):	7
Altura del envase (cm):	4
Peso del envase (Kg):	0,328
EAN del envase:	8413023215399

Cantidad por embalaje	20
Longitud del embalaje (cm):	26
Ancho del embalaje (cm):	18
Altura del embalaje (cm):	20
Peso del embalaje (Kg):	6,76
EAN del embalaje:	8413023915398

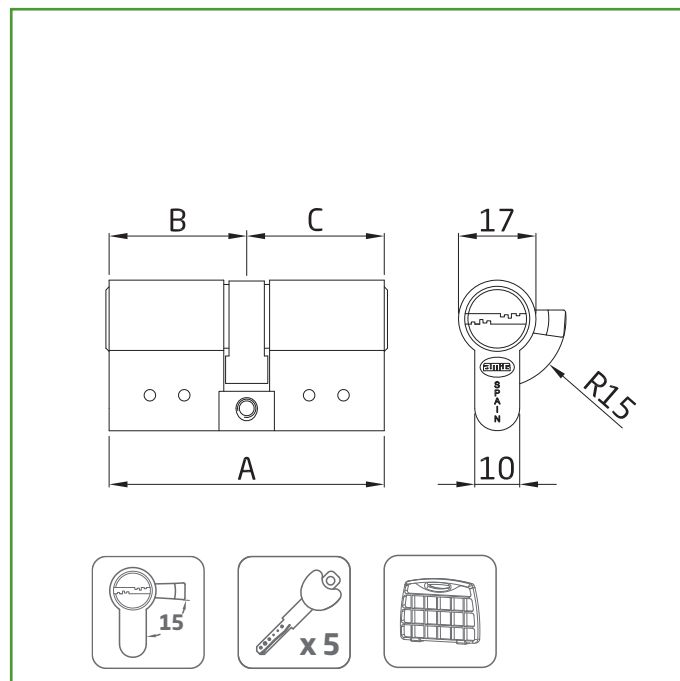
Instalación 

Servicio de igualamiento y amaestramiento disponible para este modelo de cilindro.



**Mod. 10000**  
**CILINDRO**

SEGURIDAD


**Medidas:** 80 (35-45)

**Material:** Latón

**Acabado:** Mate

**Código:** 21540

**Presentación:** Con EAN Individual

**EAN pieza:** 8413023215405

**Características**

Cilindro de alta seguridad en latón con 6 pines y leva de 15 mm.  
 Doble embrague. 1 pin antitaladro en el cuerpo y 2 en el rotor.  
 Barra antiextracción y antirrotura de acero inoxidable.  
 Protegido contra ganzúa. Sistema antibumping.  
 Muelles de acero inoxidable.  
 Cilindro codificado con tarjeta de propiedad para la copia de llaves.  
 Incluye 5 llaves con cabeza plástica.  
 Uso en cerraduras para carpintería de madera.

**Tarjeta de propiedad para copia de llaves**

**5 llaves: Mod. 10080**

[www.amig.es](http://www.amig.es)

A (mm)	B (mm)	C (mm)
62	31	31
66	31	35
70	35	35
70	30	40
80	40	40
80	35	45
80	30	50
90	45	45
90	40	50
95	35	60
100	50	50
100	30	70

**Ecofriendly**

En AMIG tenemos como objetivo ofrecer la mejor calidad en nuestros productos sin dañar el medio ambiente. Por eso, trabajamos para cumplir en todo momento con la normativa ambiental en nuestros procesos, así como implantando el Sistema Integral de Gestión (SIG) de residuos de envases y embalajes.

**Conservación y limpieza**

Se recomienda revisar periódicamente su mecanismo de funcionamiento. Lo más recomendable es aplicar una capa de lubricante seco, no de aceite ni grasa, en el lugar dónde se inserta la llave. Nunca hay que utilizar aceite, grafito seco o lubricante de silicona. La limpieza y lubricación regular de los cilindros le garantizarán una vida útil prolongada.



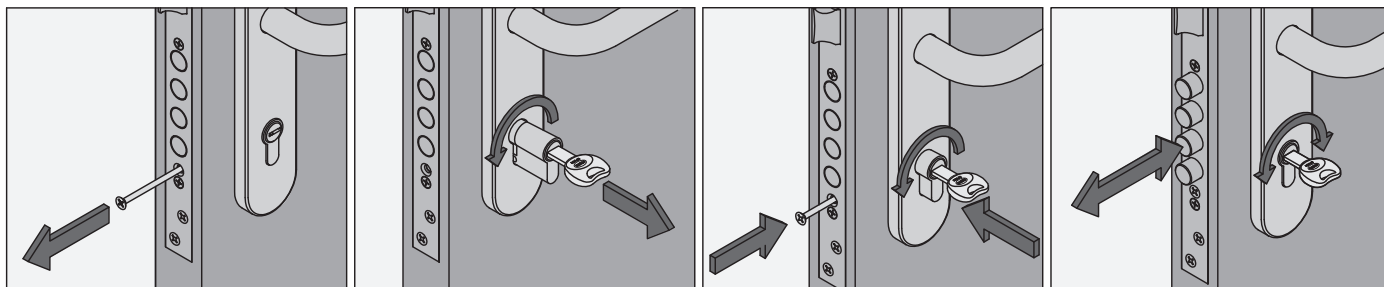
Logística del producto: 

Longitud del producto (cm):	12
Ancho del producto (cm):	8
Altura del producto (cm):	4
Peso del producto (gr):	304

Datos packaging: 

Cantidad por envase:	1
Longitud del envase (cm):	12
Ancho del envase (cm):	7
Altura del envase (cm):	4
Peso del envase (Kg):	0,328
EAN del envase:	8413023215405

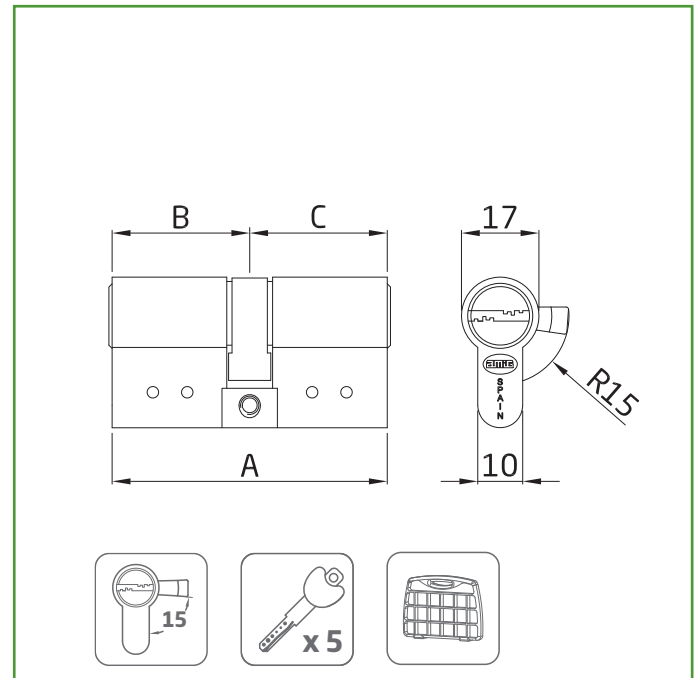
Cantidad por embalaje	20
Longitud del embalaje (cm):	26
Ancho del embalaje (cm):	18
Altura del embalaje (cm):	20
Peso del embalaje (Kg):	6,76
EAN del embalaje:	8413023915404

Instalación 

Servicio de igualamiento y amaestramiento disponible para este modelo de cilindro.

**Mod. 10000**  
**CILINDRO**

SEGURIDAD



**Medidas:** 90 (45-45)

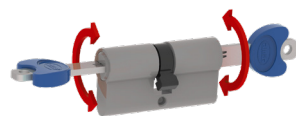
**Material:** Latón

**Acabado:** Mate

**Código:** 21541

**Presentación:** Con EAN Individual

**EAN pieza:** 8413023215412



**Características**

Cilindro de alta seguridad en latón con 6 pines y leva de 15 mm.  
Doble embrague. 1 pin antitaladro en el cuerpo y 2 en el rotor.  
Barra antiextracción y antirrotura de acero inoxidable.  
Protegido contra ganzúa. Sistema antibumping.  
Muelles de acero inoxidable.  
Cilindro codificado con tarjeta de propiedad para la copia de llaves.  
Incluye 5 llaves con cabeza plástica.  
Uso en cerraduras para carpintería de madera.

**Tarjeta de propiedad para copia de llaves**



**5 llaves: Mod. 10080**



[www.amig.es](http://www.amig.es)

A (mm)	B (mm)	C (mm)
62	31	31
66	31	35
70	35	35
70	30	40
80	40	40
80	35	45
80	30	50
90	45	45
90	40	50
95	35	60
100	50	50
100	30	70

**Ecofriendly**

En AMIG tenemos como objetivo ofrecer la mejor calidad en nuestros productos sin dañar el medio ambiente. Por eso, trabajamos para cumplir en todo momento con la normativa ambiental en nuestros procesos, así como implantando el Sistema Integral de Gestión (SIG) de residuos de envases y embalajes.

**Conservación y limpieza**

Se recomienda revisar periódicamente su mecanismo de funcionamiento. Lo más recomendable es aplicar una capa de lubricante seco, no de aceite ni grasa, en el lugar dónde se inserta la llave. Nunca hay que utilizar aceite, grafito seco o lubricante de silicona. La limpieza y lubricación regular de los cilindros le garantizarán una vida útil prolongada.



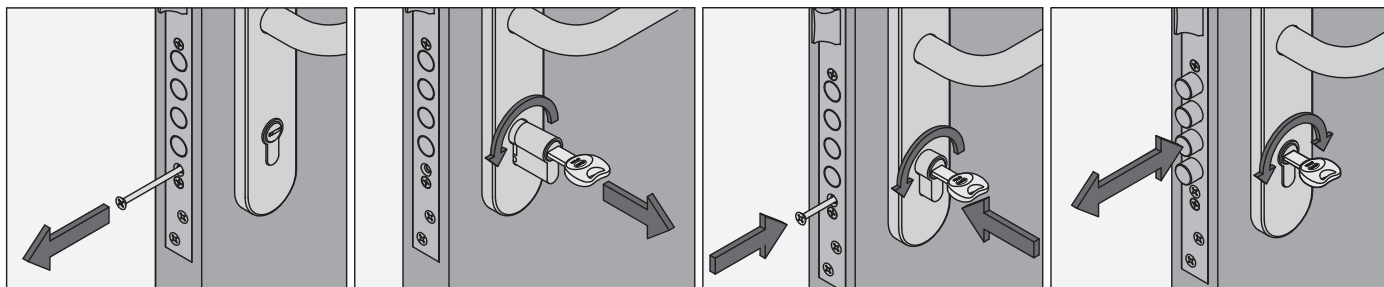
Logística del producto: 

Longitud del producto (cm):	12
Ancho del producto (cm):	8
Altura del producto (cm):	4
Peso del producto (gr):	330

Datos packaging: 

Cantidad por envase:	1
Longitud del envase (cm):	12
Ancho del envase (cm):	7
Altura del envase (cm):	4
Peso del envase (Kg):	0,357
EAN del envase:	8413023215412

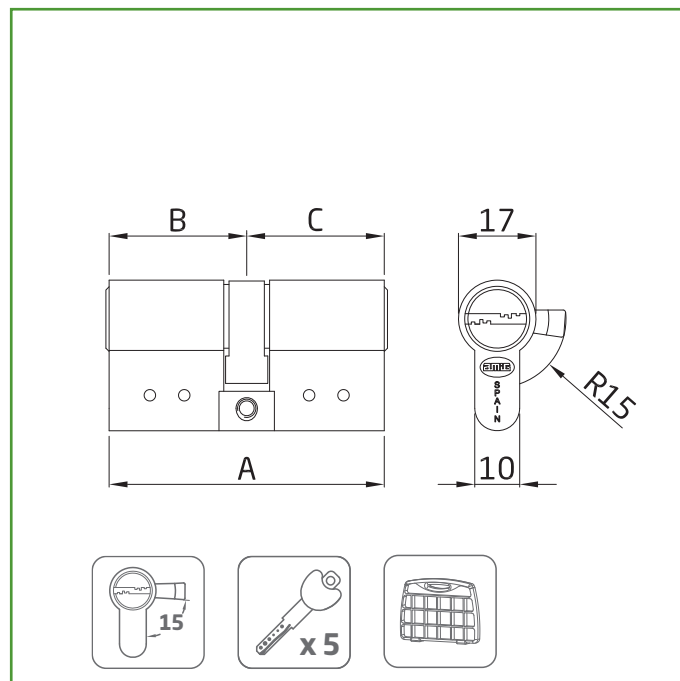
Cantidad por embalaje	20
Longitud del embalaje (cm):	26
Ancho del embalaje (cm):	18
Altura del embalaje (cm):	20
Peso del embalaje (Kg):	7,34
EAN del embalaje:	8413023915411

Instalación 

Servicio de igualamiento y amaestramiento disponible para este modelo de cilindro.

**Mod. 10000**  
**CILINDRO**

SEGURIDAD


**Medidas:** 90 (40-50)

**Material:** Latón

**Acabado:** Mate

**Código:** 21542

**Presentación:** Con EAN Individual

**EAN pieza:** 8413023215429

**Características**

Cilindro de alta seguridad en latón con 6 pines y leva de 15 mm.  
 Doble embrague. 1 pin antitaladro en el cuerpo y 2 en el rotor.  
 Barra antiextracción y antirrotura de acero inoxidable.  
 Protegido contra ganzúa. Sistema antibumping.  
 Muelles de acero inoxidable.  
 Cilindro codificado con tarjeta de propiedad para la copia de llaves.  
 Incluye 5 llaves con cabeza plástica.  
 Uso en cerraduras para carpintería de madera.

**Tarjeta de propiedad para copia de llaves**

**5 llaves: Mod. 10080**

[www.amig.es](http://www.amig.es)

A (mm)	B (mm)	C (mm)
62	31	31
66	31	35
70	35	35
70	30	40
80	40	40
80	35	45
80	30	50
90	45	45
90	40	50
95	35	60
100	50	50
100	30	70

**Ecofriendly**

En AMIG tenemos como objetivo ofrecer la mejor calidad en nuestros productos sin dañar el medio ambiente. Por eso, trabajamos para cumplir en todo momento con la normativa ambiental en nuestros procesos, así como implantando el Sistema Integral de Gestión (SIG) de residuos de envases y embalajes.

**Conservación y limpieza**

Se recomienda revisar periódicamente su mecanismo de funcionamiento. Lo más recomendable es aplicar una capa de lubricante seco, no de aceite ni grasa, en el lugar dónde se inserta la llave. Nunca hay que utilizar aceite, grafito seco o lubricante de silicona. La limpieza y lubricación regular de los cilindros le garantizarán una vida útil prolongada.



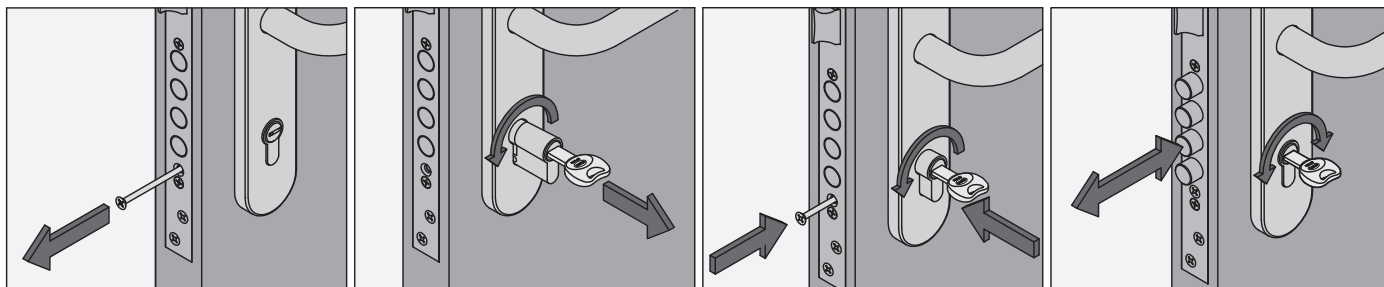
Logística del producto: 

Longitud del producto (cm):	12
Ancho del producto (cm):	8
Altura del producto (cm):	4
Peso del producto (gr):	330

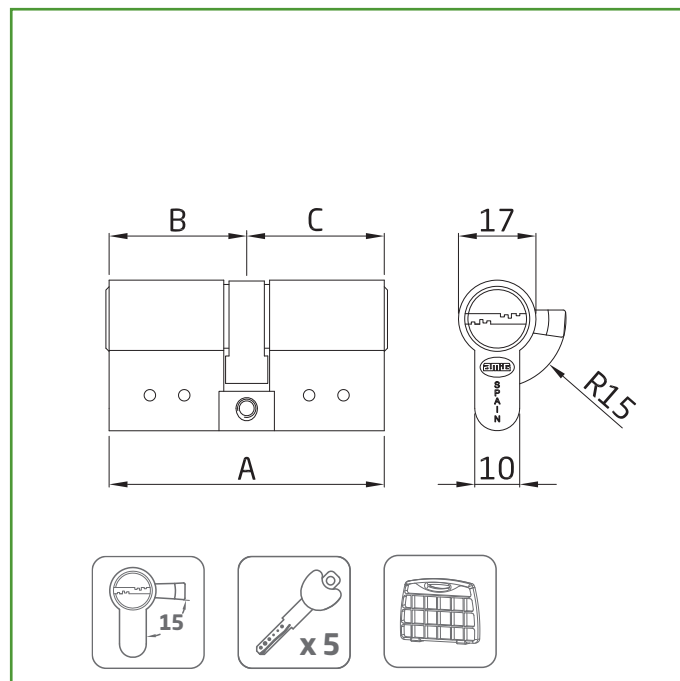
Datos packaging: 

Cantidad por envase:	1
Longitud del envase (cm):	12
Ancho del envase (cm):	7
Altura del envase (cm):	4
Peso del envase (Kg):	0,357
EAN del envase:	8413023215429

Cantidad por embalaje	20
Longitud del embalaje (cm):	26
Ancho del embalaje (cm):	18
Altura del embalaje (cm):	20
Peso del embalaje (Kg):	7,34
EAN del embalaje:	8413023915428

Instalación 

Servicio de igualamiento y amaestramiento disponible para este modelo de cilindro.

**Mod. 10000**  
**CILINDRO**
**SEGURIDAD**

**Medidas:** 100 (50-50)

**Material:** Latón

**Acabado:** Mate

**Código:** 21543

**Presentación:** Con EAN Individual

**EAN pieza:** 8413023215436

**Características**

Cilindro de alta seguridad en latón con 6 pines y leva de 15 mm.  
 Doble embrague. 1 pin antitaladro en el cuerpo y 2 en el rotor.  
 Barra antiextracción y antirrotura de acero inoxidable.  
 Protegido contra ganzúa. Sistema antibumping.  
 Muelles de acero inoxidable.  
 Cilindro codificado con tarjeta de propiedad para la copia de llaves.  
 Incluye 5 llaves con cabeza plástica.  
 Uso en cerraduras para carpintería de madera.

**Tarjeta de propiedad para copia de llaves**

**5 llaves: Mod. 10080**

[www.amig.es](http://www.amig.es)

A (mm)	B (mm)	C (mm)
62	31	31
66	31	35
70	35	35
70	30	40
80	40	40
80	35	45
80	30	50
90	45	45
90	40	50
95	35	60
100	50	50
100	30	70

**Ecofriendly**

En AMIG tenemos como objetivo ofrecer la mejor calidad en nuestros productos sin dañar el medio ambiente. Por eso, trabajamos para cumplir en todo momento con la normativa ambiental en nuestros procesos, así como implantando el Sistema Integral de Gestión (SIG) de residuos de envases y embalajes.

**Conservación y limpieza**

Se recomienda revisar periódicamente su mecanismo de funcionamiento. Lo más recomendable es aplicar una capa de lubricante seco, no de aceite ni grasa, en el lugar dónde se inserta la llave. Nunca hay que utilizar aceite, grafito seco o lubricante de silicona. La limpieza y lubricación regular de los cilindros le garantizarán una vida útil prolongada.



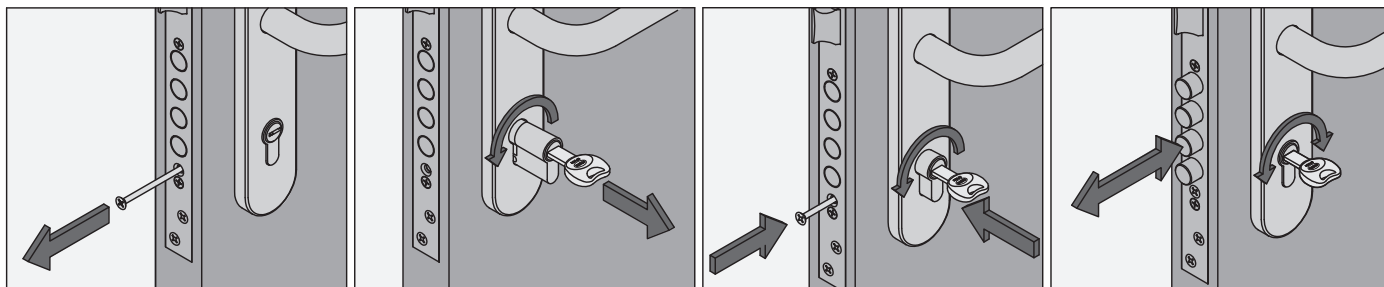
Logística del producto: 

Longitud del producto (cm):	12
Ancho del producto (cm):	8
Altura del producto (cm):	4
Peso del producto (gr):	355

Datos packaging: 

Cantidad por envase:	1
Longitud del envase (cm):	12
Ancho del envase (cm):	7
Altura del envase (cm):	4
Peso del envase (Kg):	0,385
EAN del envase:	8413023215436

Cantidad por embalaje	20
Longitud del embalaje (cm):	26
Ancho del embalaje (cm):	18
Altura del embalaje (cm):	20
Peso del embalaje (Kg):	7,9
EAN del embalaje:	8413023915435

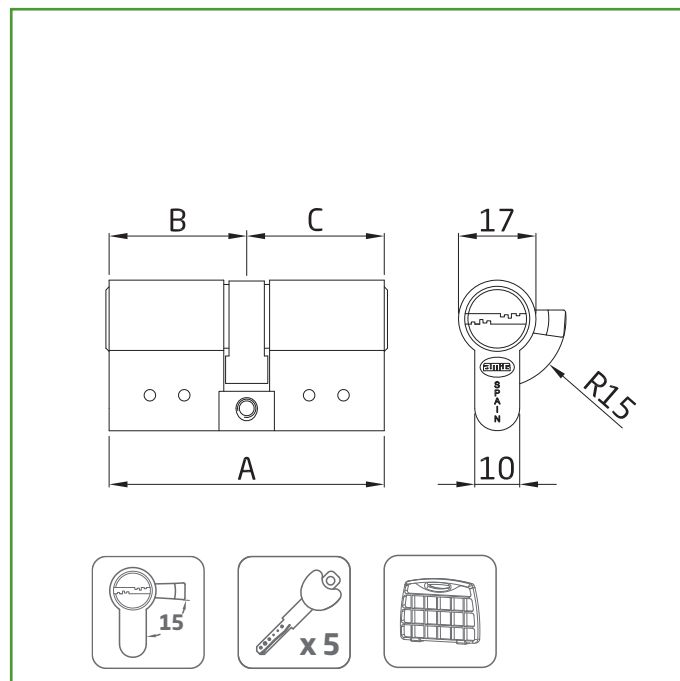
Instalación 

Servicio de igualamiento y amaestramiento disponible para este modelo de cilindro.



**Mod. 10000**  
**CILINDRO**

SEGURIDAD


**Medidas:** 62 (31-31)

**Material:** Latón

**Acabado:** Cromado mate

**Código:** 21544

**Presentación:** Con EAN Individual

**EAN pieza:** 8413023215443

**Características**

Cilindro de alta seguridad en latón con 6 pines y leva de 15 mm.  
 Doble embrague. 1 pin antitaladro en el cuerpo y 2 en el rotor.  
 Barra antiextracción y antirrotura de acero inoxidable.  
 Protegido contra ganzúa. Sistema antibumping.  
 Muelles de acero inoxidable.  
 Cilindro codificado con tarjeta de propiedad para la copia de llaves.  
 Incluye 5 llaves con cabeza plástica.  
 Uso en cerraduras para carpintería de madera.

**Tarjeta de propiedad para copia de llaves**

**5 llaves: Mod. 10080**

[www.amig.es](http://www.amig.es)

A (mm)	B (mm)	C (mm)
62	31	31
66	31	35
70	35	35
70	30	40
80	40	40
80	35	45
80	30	50
90	45	45
90	40	50
95	35	60
100	50	50
100	30	70

**Ecofriendly**

En AMIG tenemos como objetivo ofrecer la mejor calidad en nuestros productos sin dañar el medio ambiente. Por eso, trabajamos para cumplir en todo momento con la normativa ambiental en nuestros procesos, así como implantando el Sistema Integral de Gestión (SIG) de residuos de envases y embalajes.

**Conservación y limpieza**

Se recomienda revisar periódicamente su mecanismo de funcionamiento. Lo más recomendable es aplicar una capa de lubricante seco, no de aceite ni grasa, en el lugar dónde se inserta la llave. Nunca hay que utilizar aceite, grafito seco o lubricante de silicona. La limpieza y lubricación regular de los cilindros le garantizarán una vida útil prolongada.



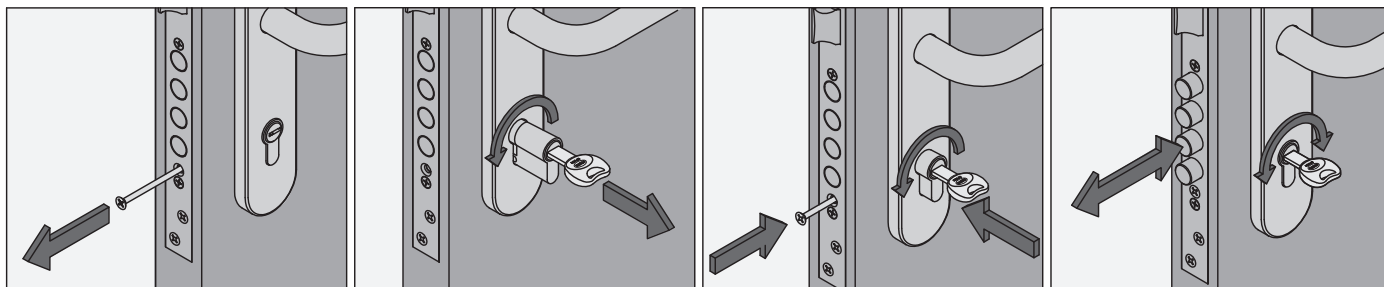
Logística del producto: 

Longitud del producto (cm):	12
Ancho del producto (cm):	8
Altura del producto (cm):	4
Peso del producto (gr):	258

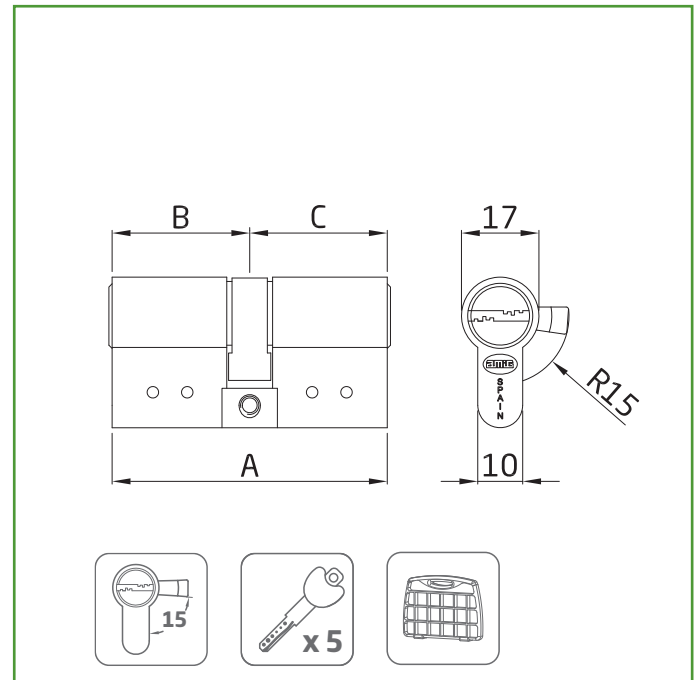
Datos packaging: 

Cantidad por envase:	1
Longitud del envase (cm):	12
Ancho del envase (cm):	7
Altura del envase (cm):	4
Peso del envase (Kg):	0,277
EAN del envase:	8413023215443

Cantidad por embalaje	20
Longitud del embalaje (cm):	26
Ancho del embalaje (cm):	18
Altura del embalaje (cm):	20
Peso del embalaje (Kg):	5,74
EAN del embalaje:	8413023915442

Instalación 

Servicio de igualamiento y amaestramiento disponible para este modelo de cilindro.

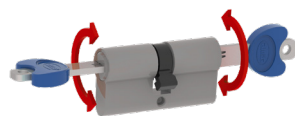
**Mod. 10000**  
**CILINDRO**
**SEGURIDAD**

**Medidas:** 70 (35-35)

**Material:** Latón

**Acabado:** Cromado mate

**Código:** 21545

**Presentación:** Con EAN Individual

**EAN pieza:** 8413023215450

**Características**

Cilindro de alta seguridad en latón con 6 pines y leva de 15 mm.  
 Doble embrague. 1 pin antitaladro en el cuerpo y 2 en el rotor.  
 Barra antiextracción y antirrotura de acero inoxidable.  
 Protegido contra ganzúa. Sistema antibumping.  
 Muelles de acero inoxidable.  
 Cilindro codificado con tarjeta de propiedad para la copia de llaves.  
 Incluye 5 llaves con cabeza plástica.  
 Uso en cerraduras para carpintería de madera.

**Tarjeta de propiedad para copia de llaves**

**5 llaves: Mod. 10080**

[www.amig.es](http://www.amig.es)

A (mm)	B (mm)	C (mm)
62	31	31
66	31	35
70	35	35
70	30	40
80	40	40
80	35	45
80	30	50
90	45	45
90	40	50
95	35	60
100	50	50
100	30	70

**Ecofriendly**

En AMIG tenemos como objetivo ofrecer la mejor calidad en nuestros productos sin dañar el medio ambiente. Por eso, trabajamos para cumplir en todo momento con la normativa ambiental en nuestros procesos, así como implantando el Sistema Integral de Gestión (SIG) de residuos de envases y embalajes.

**Conservación y limpieza**

Se recomienda revisar periódicamente su mecanismo de funcionamiento. Lo más recomendable es aplicar una capa de lubricante seco, no de aceite ni grasa, en el lugar dónde se inserta la llave. Nunca hay que utilizar aceite, grafito seco o lubricante de silicona. La limpieza y lubricación regular de los cilindros le garantizarán una vida útil prolongada.



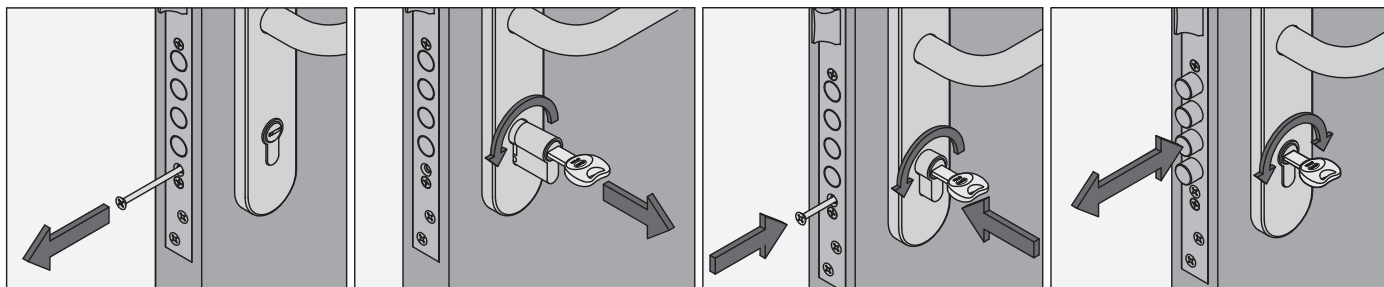
Logística del producto: 

Longitud del producto (cm):	12
Ancho del producto (cm):	8
Altura del producto (cm):	4
Peso del producto (gr):	278

Datos packaging: 

Cantidad por envase:	1
Longitud del envase (cm):	12
Ancho del envase (cm):	7
Altura del envase (cm):	4
Peso del envase (Kg):	0,299
EAN del envase:	8413023215450

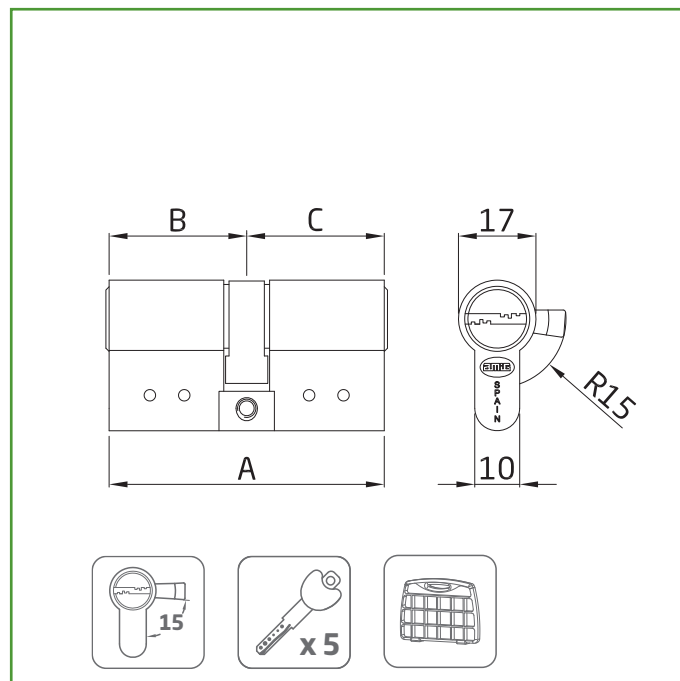
Cantidad por embalaje	20
Longitud del embalaje (cm):	26
Ancho del embalaje (cm):	18
Altura del embalaje (cm):	20
Peso del embalaje (Kg):	6,18
EAN del embalaje:	8413023915459

Instalación 

Servicio de igualamiento y amaestramiento disponible para este modelo de cilindro.

## Mod. 10000 CILINDRO

SEGURIDAD



**Medidas:** 70 (30-40)

**Material:** Latón

**Acabado:** Cromado mate

**Código:** 21546

**Presentación:** Con EAN Individual

**EAN pieza:** 8413023215467



### Características

Cilindro de alta seguridad en latón con 6 pines y leva de 15 mm.  
Doble embrague. 1 pin antitaladro en el cuerpo y 2 en el rotor.  
Barra antiextracción y antirrotura de acero inoxidable.  
Protegido contra ganzúa. Sistema antibumping.  
Muelles de acero inoxidable.  
Cilindro codificado con tarjeta de propiedad para la copia de llaves.  
Incluye 5 llaves con cabeza plástica.  
Uso en cerraduras para carpintería de madera.

### Tarjeta de propiedad para copia de llaves



**5 llaves: Mod. 10080**



[www.amig.es](http://www.amig.es)

A (mm)	B (mm)	C (mm)
62	31	31
66	31	35
70	35	35
70	30	40
80	40	40
80	35	45
80	30	50
90	45	45
90	40	50
95	35	60
100	50	50
100	30	70

### Ecofriendly

En AMIG tenemos como objetivo ofrecer la mejor calidad en nuestros productos sin dañar el medio ambiente. Por eso, trabajamos para cumplir en todo momento con la normativa ambiental en nuestros procesos, así como implantando el Sistema Integral de Gestión (SIG) de residuos de envases y embalajes.

### Conservación y limpieza

Se recomienda revisar periódicamente su mecanismo de funcionamiento. Lo más recomendable es aplicar una capa de lubricante seco, no de aceite ni grasa, en el lugar dónde se inserta la llave. Nunca hay que utilizar aceite, grafito seco o lubricante de silicona. La limpieza y lubricación regular de los cilindros le garantizarán una vida útil prolongada.



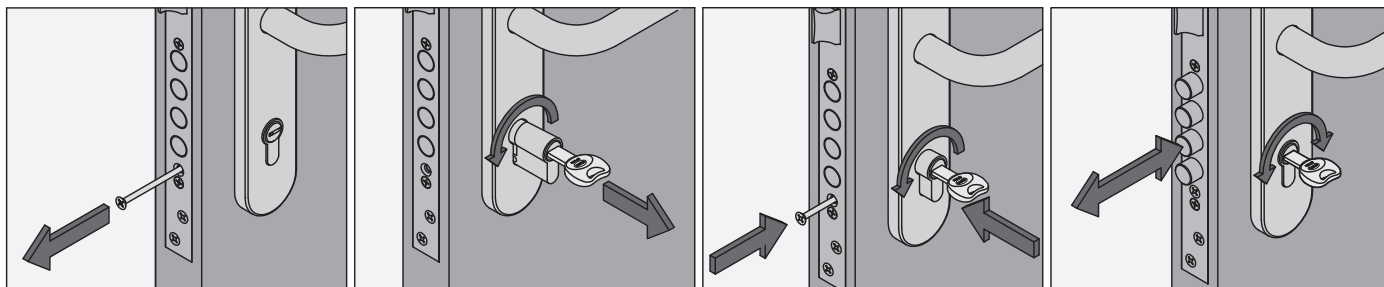
Logística del producto: 

Longitud del producto (cm):	12
Ancho del producto (cm):	8
Altura del producto (cm):	4
Peso del producto (gr):	278

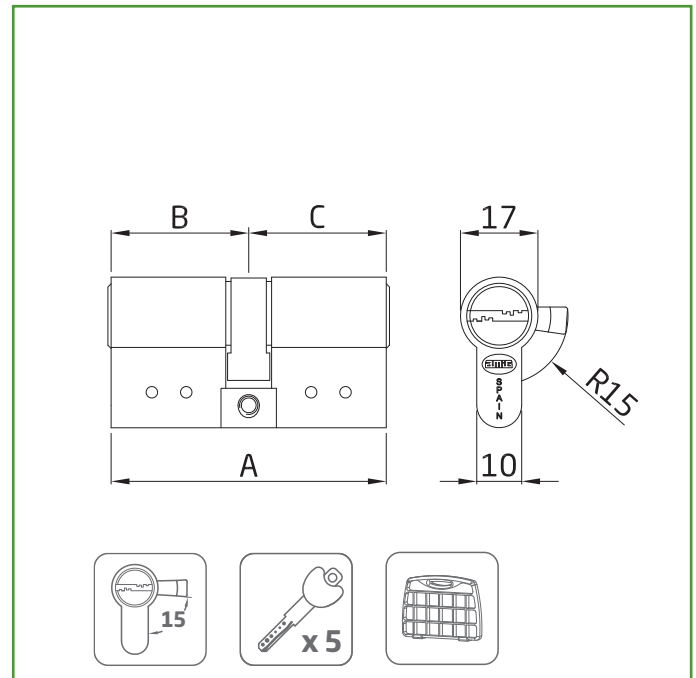
Datos packaging: 

Cantidad por envase:	1
Longitud del envase (cm):	12
Ancho del envase (cm):	7
Altura del envase (cm):	4
Peso del envase (Kg):	0,299
EAN del envase:	8413023215467

Cantidad por embalaje	20
Longitud del embalaje (cm):	26
Ancho del embalaje (cm):	18
Altura del embalaje (cm):	20
Peso del embalaje (Kg):	6,18
EAN del embalaje:	8413023915466

Instalación 

Servicio de igualamiento y amaestramiento disponible para este modelo de cilindro.

**Mod. 10000**  
**CILINDRO**
**SEGURIDAD**

**Medidas:** 80 (40-40)

**Material:** Latón

**Acabado:** Cromado mate

**Código:** 21547

**Presentación:** Con EAN Individual

**EAN pieza:** 8413023215474

**Características**

Cilindro de alta seguridad en latón con 6 pines y leva de 15 mm.  
 Doble embrague. 1 pin antitaladro en el cuerpo y 2 en el rotor.  
 Barra antiextracción y antirrotura de acero inoxidable.  
 Protegido contra ganzúa. Sistema antibumping.  
 Muelles de acero inoxidable.  
 Cilindro codificado con tarjeta de propiedad para la copia de llaves.  
 Incluye 5 llaves con cabeza plástica.  
 Uso en cerraduras para carpintería de madera.

**Tarjeta de propiedad para copia de llaves**

**5 llaves: Mod. 10080**

[www.amig.es](http://www.amig.es)

A (mm)	B (mm)	C (mm)
62	31	31
66	31	35
70	35	35
70	30	40
80	40	40
80	35	45
80	30	50
90	45	45
90	40	50
95	35	60
100	50	50
100	30	70

**Ecofriendly**

En AMIG tenemos como objetivo ofrecer la mejor calidad en nuestros productos sin dañar el medio ambiente. Por eso, trabajamos para cumplir en todo momento con la normativa ambiental en nuestros procesos, así como implantando el Sistema Integral de Gestión (SIG) de residuos de envases y embalajes.

**Conservación y limpieza**

Se recomienda revisar periódicamente su mecanismo de funcionamiento. Lo más recomendable es aplicar una capa de lubricante seco, no de aceite ni grasa, en el lugar dónde se inserta la llave. Nunca hay que utilizar aceite, grafito seco o lubricante de silicona. La limpieza y lubricación regular de los cilindros le garantizarán una vida útil prolongada.



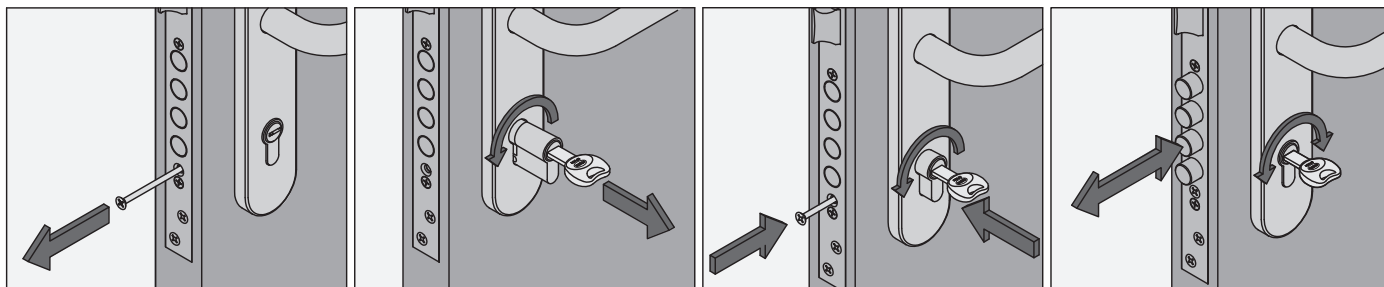
Logística del producto: 

Longitud del producto (cm):	12
Ancho del producto (cm):	8
Altura del producto (cm):	4
Peso del producto (gr):	304

Datos packaging: 

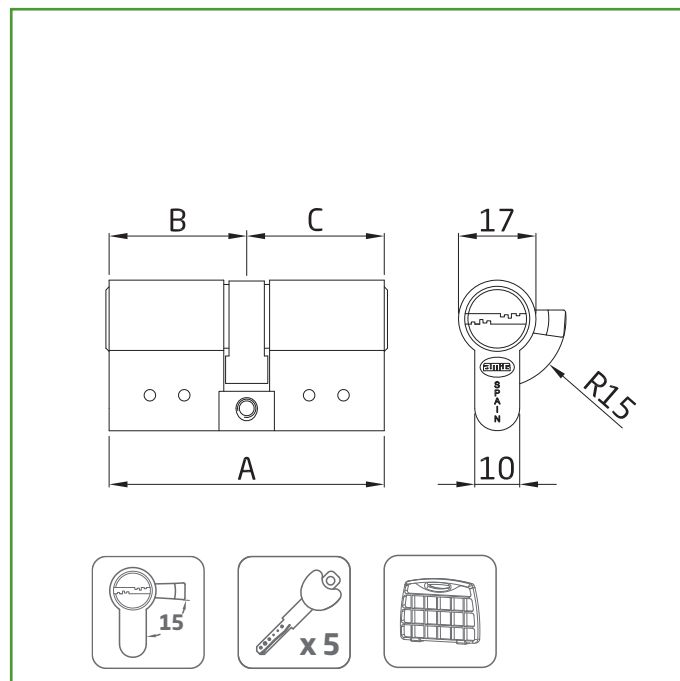
Cantidad por envase:	1
Longitud del envase (cm):	12
Ancho del envase (cm):	7
Altura del envase (cm):	4
Peso del envase (Kg):	0,328
EAN del envase:	8413023215474

Cantidad por embalaje	20
Longitud del embalaje (cm):	26
Ancho del embalaje (cm):	18
Altura del embalaje (cm):	20
Peso del embalaje (Kg):	6,76
EAN del embalaje:	8413023915473

Instalación 

Servicio de igualamiento y amaestramiento disponible para este modelo de cilindro.



**Mod. 10000**  
**CILINDRO**
**SEGURIDAD**

**Medidas:** 80 (35-45)

**Material:** Latón

**Acabado:** Cromado mate

**Código:** 21548

**Presentación:** Con EAN Individual

**EAN pieza:** 8413023215481

**Características**

Cilindro de alta seguridad en latón con 6 pines y leva de 15 mm.  
 Doble embrague. 1 pin antitaladro en el cuerpo y 2 en el rotor.  
 Barra antiextracción y antirrotura de acero inoxidable.  
 Protegido contra ganzúa. Sistema antibumping.  
 Muelles de acero inoxidable.  
 Cilindro codificado con tarjeta de propiedad para la copia de llaves.  
 Incluye 5 llaves con cabeza plástica.  
 Uso en cerraduras para carpintería de madera.

**Tarjeta de propiedad para copia de llaves**

**5 llaves: Mod. 10080**

[www.amig.es](http://www.amig.es)

A (mm)	B (mm)	C (mm)
62	31	31
66	31	35
70	35	35
70	30	40
80	40	40
80	35	45
80	30	50
90	45	45
90	40	50
95	35	60
100	50	50
100	30	70

**Ecofriendly**

En AMIG tenemos como objetivo ofrecer la mejor calidad en nuestros productos sin dañar el medio ambiente. Por eso, trabajamos para cumplir en todo momento con la normativa ambiental en nuestros procesos, así como implantando el Sistema Integral de Gestión (SIG) de residuos de envases y embalajes.

**Conservación y limpieza**

Se recomienda revisar periódicamente su mecanismo de funcionamiento. Lo más recomendable es aplicar una capa de lubricante seco, no de aceite ni grasa, en el lugar dónde se inserta la llave. Nunca hay que utilizar aceite, grafito seco o lubricante de silicona. La limpieza y lubricación regular de los cilindros le garantizarán una vida útil prolongada.



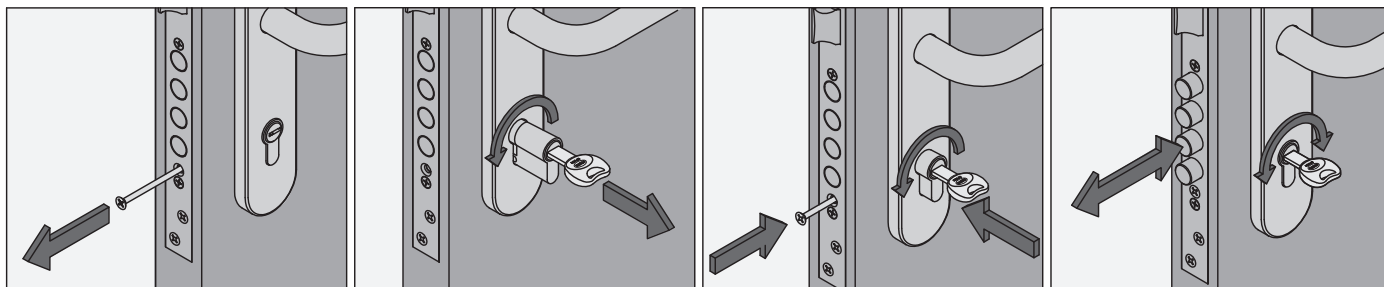
Logística del producto: 

Longitud del producto (cm):	12
Ancho del producto (cm):	8
Altura del producto (cm):	4
Peso del producto (gr):	304

Datos packaging: 

Cantidad por envase:	1
Longitud del envase (cm):	12
Ancho del envase (cm):	7
Altura del envase (cm):	4
Peso del envase (Kg):	0,328
EAN del envase:	8413023215481

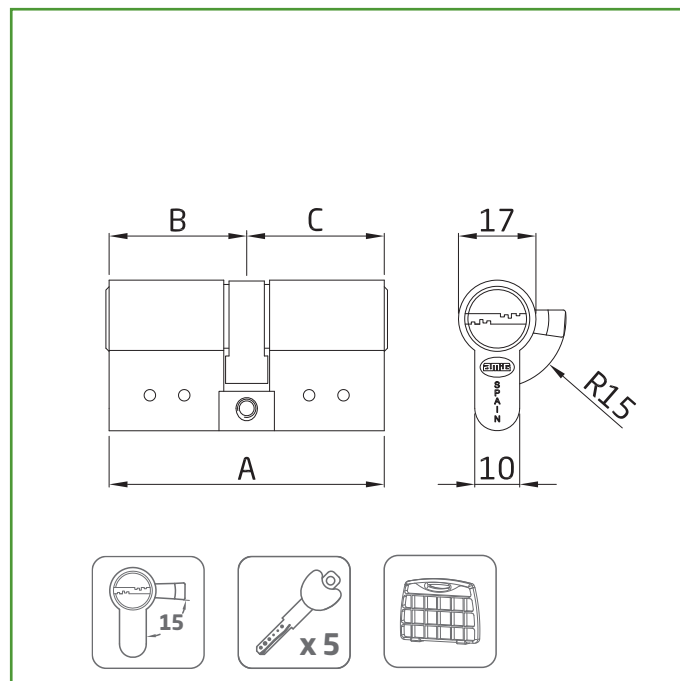
Cantidad por embalaje	20
Longitud del embalaje (cm):	26
Ancho del embalaje (cm):	18
Altura del embalaje (cm):	20
Peso del embalaje (Kg):	6,76
EAN del embalaje:	8413023915480

Instalación 

Servicio de igualamiento y amaestramiento disponible para este modelo de cilindro.

**Mod. 10000**  
**CILINDRO**

SEGURIDAD


**Medidas:** 90 (45-45)

**Material:** Latón

**Acabado:** Cromado mate

**Código:** 21549

**Presentación:** Con EAN Individual

**EAN pieza:** 8413023215498

**Características**

Cilindro de alta seguridad en latón con 6 pines y leva de 15 mm.  
 Doble embrague. 1 pin antitaladro en el cuerpo y 2 en el rotor.  
 Barra antiextracción y antirrotura de acero inoxidable.  
 Protegido contra ganzúa. Sistema antibumping.  
 Muelles de acero inoxidable.  
 Cilindro codificado con tarjeta de propiedad para la copia de llaves.  
 Incluye 5 llaves con cabeza plástica.  
 Uso en cerraduras para carpintería de madera.

**Tarjeta de propiedad para copia de llaves**

**5 llaves: Mod. 10080**

[www.amig.es](http://www.amig.es)

A (mm)	B (mm)	C (mm)
62	31	31
66	31	35
70	35	35
70	30	40
80	40	40
80	35	45
80	30	50
90	45	45
90	40	50
95	35	60
100	50	50
100	30	70

**Ecofriendly**

En AMIG tenemos como objetivo ofrecer la mejor calidad en nuestros productos sin dañar el medio ambiente. Por eso, trabajamos para cumplir en todo momento con la normativa ambiental en nuestros procesos, así como implantando el Sistema Integral de Gestión (SIG) de residuos de envases y embalajes.

**Conservación y limpieza**

Se recomienda revisar periódicamente su mecanismo de funcionamiento. Lo más recomendable es aplicar una capa de lubricante seco, no de aceite ni grasa, en el lugar dónde se inserta la llave. Nunca hay que utilizar aceite, grafito seco o lubricante de silicona. La limpieza y lubricación regular de los cilindros le garantizarán una vida útil prolongada.



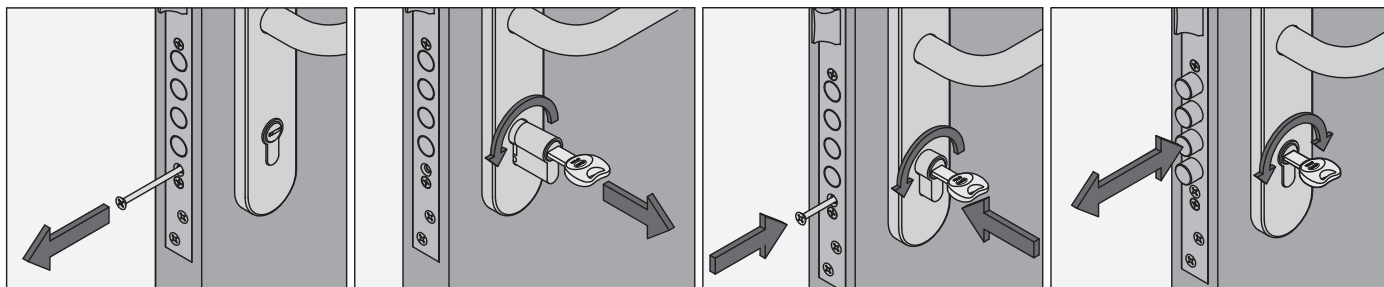
Logística del producto: 

Longitud del producto (cm):	12
Ancho del producto (cm):	8
Altura del producto (cm):	4
Peso del producto (gr):	330

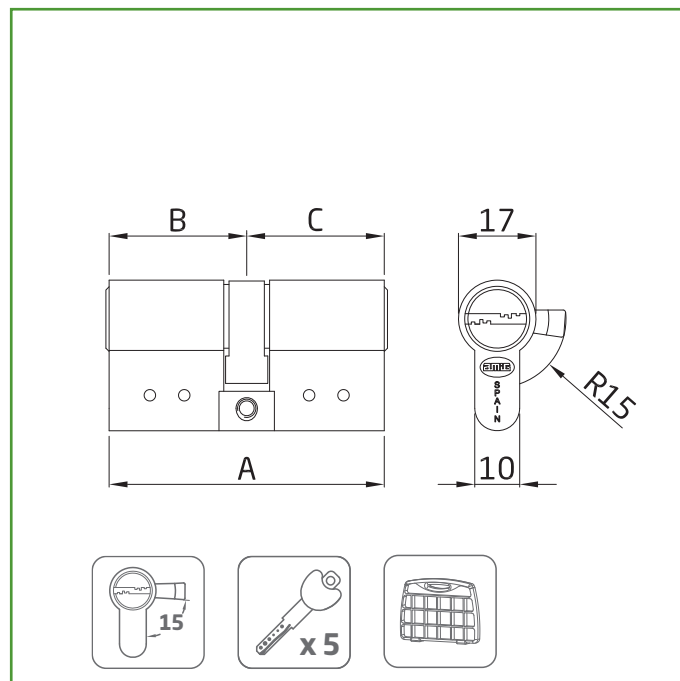
Datos packaging: 

Cantidad por envase:	1
Longitud del envase (cm):	12
Ancho del envase (cm):	7
Altura del envase (cm):	4
Peso del envase (Kg):	0,357
EAN del envase:	8413023215498

Cantidad por embalaje	20
Longitud del embalaje (cm):	26
Ancho del embalaje (cm):	18
Altura del embalaje (cm):	20
Peso del embalaje (Kg):	7,34
EAN del embalaje:	8413023915497

Instalación 

Servicio de igualamiento y amaestramiento disponible para este modelo de cilindro.

**Mod. 10000**  
**CILINDRO**
**SEGURIDAD**

**Medidas:** 90 (40-50)

**Material:** Latón

**Acabado:** Cromado mate

**Código:** 21550

**Presentación:** Con EAN Individual

**EAN pieza:** 8413023215504

**Características**

Cilindro de alta seguridad en latón con 6 pines y leva de 15 mm.  
 Doble embrague. 1 pin antitaladro en el cuerpo y 2 en el rotor.  
 Barra antiextracción y antirrotura de acero inoxidable.  
 Protegido contra ganzúa. Sistema antibumping.  
 Muelles de acero inoxidable.  
 Cilindro codificado con tarjeta de propiedad para la copia de llaves.  
 Incluye 5 llaves con cabeza plástica.  
 Uso en cerraduras para carpintería de madera.

**Tarjeta de propiedad para copia de llaves**

**5 llaves: Mod. 10080**

[www.amig.es](http://www.amig.es)

A (mm)	B (mm)	C (mm)
62	31	31
66	31	35
70	35	35
70	30	40
80	40	40
80	35	45
80	30	50
90	45	45
90	40	50
95	35	60
100	50	50
100	30	70

**Ecofriendly**

En AMIG tenemos como objetivo ofrecer la mejor calidad en nuestros productos sin dañar el medio ambiente. Por eso, trabajamos para cumplir en todo momento con la normativa ambiental en nuestros procesos, así como implantando el Sistema Integral de Gestión (SIG) de residuos de envases y embalajes.

**Conservación y limpieza**

Se recomienda revisar periódicamente su mecanismo de funcionamiento. Lo más recomendable es aplicar una capa de lubricante seco, no de aceite ni grasa, en el lugar dónde se inserta la llave. Nunca hay que utilizar aceite, grafito seco o lubricante de silicona. La limpieza y lubricación regular de los cilindros le garantizarán una vida útil prolongada.



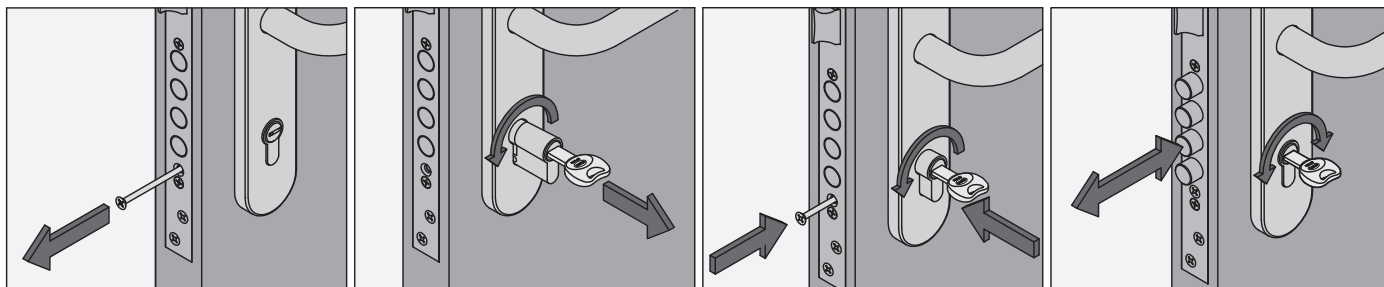
Logística del producto: 

Longitud del producto (cm):	12
Ancho del producto (cm):	8
Altura del producto (cm):	4
Peso del producto (gr):	330

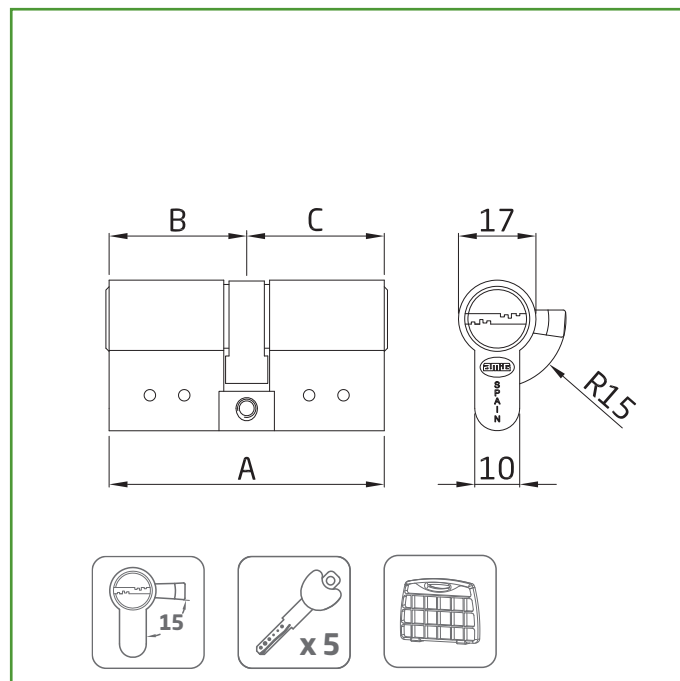
Datos packaging: 

Cantidad por envase:	1
Longitud del envase (cm):	12
Ancho del envase (cm):	7
Altura del envase (cm):	4
Peso del envase (Kg):	0,357
EAN del envase:	8413023215504

Cantidad por embalaje	20
Longitud del embalaje (cm):	26
Ancho del embalaje (cm):	18
Altura del embalaje (cm):	20
Peso del embalaje (Kg):	7,34
EAN del embalaje:	8413023915503

Instalación 

Servicio de igualamiento y amaestramiento disponible para este modelo de cilindro.

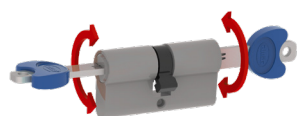
**Mod. 10000**  
**CILINDRO**
**SEGURIDAD**

**Medidas:** 100 (50-50)

**Material:** Latón

**Acabado:** Cromado mate

**Código:** 21551

**Presentación:** Con EAN Individual

**EAN pieza:** 8413023215511

**Características**

Cilindro de alta seguridad en latón con 6 pines y leva de 15 mm.  
 Doble embrague. 1 pin antitaladro en el cuerpo y 2 en el rotor.  
 Barra antiextracción y antirrotura de acero inoxidable.  
 Protegido contra ganzúa. Sistema antibumping.  
 Muelles de acero inoxidable.  
 Cilindro codificado con tarjeta de propiedad para la copia de llaves.  
 Incluye 5 llaves con cabeza plástica.  
 Uso en cerraduras para carpintería de madera.

**Tarjeta de propiedad para copia de llaves**

**5 llaves: Mod. 10080**

[www.amig.es](http://www.amig.es)

A (mm)	B (mm)	C (mm)
62	31	31
66	31	35
70	35	35
70	30	40
80	40	40
80	35	45
80	30	50
90	45	45
90	40	50
95	35	60
100	50	50
100	30	70

**Ecofriendly**

En AMIG tenemos como objetivo ofrecer la mejor calidad en nuestros productos sin dañar el medio ambiente. Por eso, trabajamos para cumplir en todo momento con la normativa ambiental en nuestros procesos, así como implantando el Sistema Integral de Gestión (SIG) de residuos de envases y embalajes.

**Conservación y limpieza**

Se recomienda revisar periódicamente su mecanismo de funcionamiento. Lo más recomendable es aplicar una capa de lubricante seco, no de aceite ni grasa, en el lugar dónde se inserta la llave. Nunca hay que utilizar aceite, grafito seco o lubricante de silicona. La limpieza y lubricación regular de los cilindros le garantizarán una vida útil prolongada.



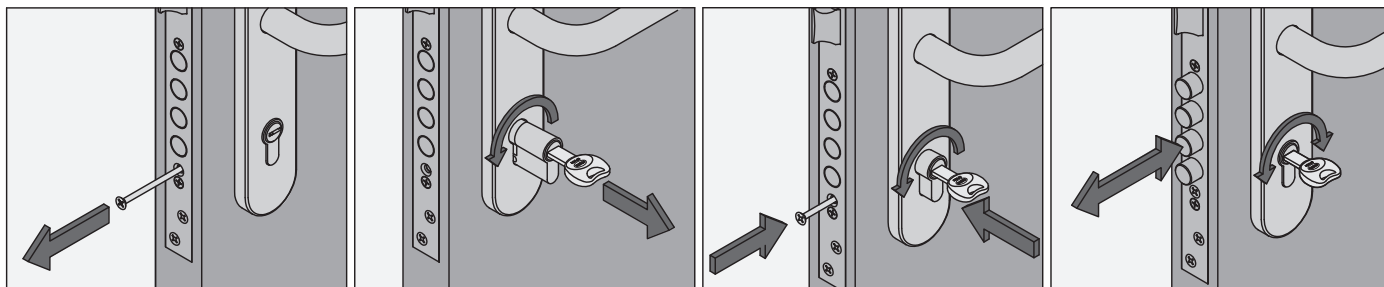
Logística del producto: 

Longitud del producto (cm):	12
Ancho del producto (cm):	8
Altura del producto (cm):	4
Peso del producto (gr):	355

Datos packaging: 

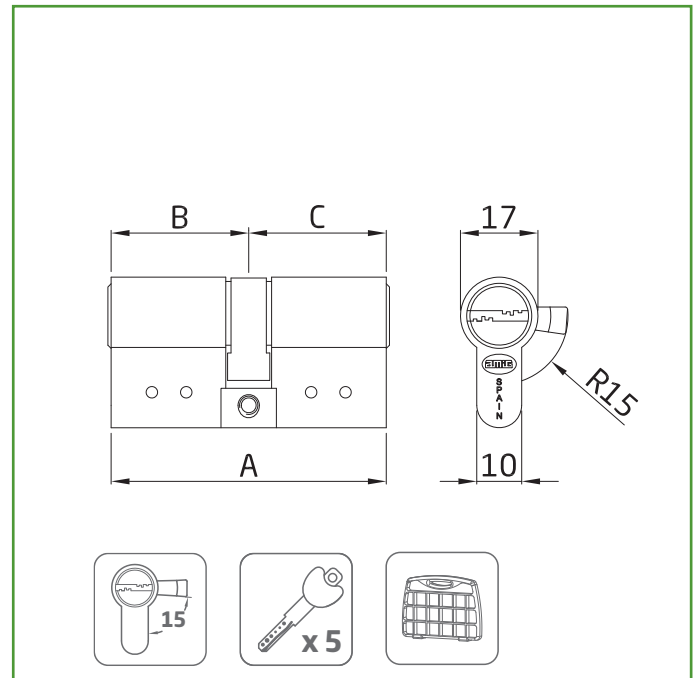
Cantidad por envase:	1
Longitud del envase (cm):	12
Ancho del envase (cm):	7
Altura del envase (cm):	4
Peso del envase (Kg):	0,385
EAN del envase:	8413023215511

Cantidad por embalaje	20
Longitud del embalaje (cm):	26
Ancho del embalaje (cm):	18
Altura del embalaje (cm):	20
Peso del embalaje (Kg):	7,9
EAN del embalaje:	8413023915510

Instalación 

Servicio de igualamiento y amaestramiento disponible para este modelo de cilindro.



**Mod. 10000**  
**CILINDRO**
**SEGURIDAD**

**Medidas:** 62 (31-31)

**Material:** Latón

**Acabado:** Mate

**Código:** 22355

**Presentación:** Display

**EAN pieza:** 8413023223554

**Características**

Cilindro de alta seguridad en latón con 6 pines y leva de 15 mm.  
 Doble embrague. 1 pin antitaladro en el cuerpo y 2 en el rotor.  
 Barra antiextracción y antirrotura de acero inoxidable.  
 Protegido contra ganzúa. Sistema antibumping.  
 Muelles de acero inoxidable.  
 Cilindro codificado con tarjeta de propiedad para la copia de llaves.  
 Incluye 5 llaves con cabeza plástica.  
 Uso en cerraduras para carpintería de madera.

**Tarjeta de propiedad para copia de llaves**

**5 llaves: Mod. 10080**

[www.amig.es](http://www.amig.es)

A (mm)	B (mm)	C (mm)
62	31	31
66	31	35
70	35	35
70	30	40
80	40	40
80	35	45
80	30	50
90	45	45
90	40	50
95	35	60
100	50	50
100	30	70

**Ecofriendly**

En AMIG tenemos como objetivo ofrecer la mejor calidad en nuestros productos sin dañar el medio ambiente. Por eso, trabajamos para cumplir en todo momento con la normativa ambiental en nuestros procesos, así como implantando el Sistema Integral de Gestión (SIG) de residuos de envases y embalajes.

**Conservación y limpieza**

Se recomienda revisar periódicamente su mecanismo de funcionamiento. Lo más recomendable es aplicar una capa de lubricante seco, no de aceite ni grasa, en el lugar dónde se inserta la llave. Nunca hay que utilizar aceite, grafito seco o lubricante de silicona. La limpieza y lubricación regular de los cilindros le garantizarán una vida útil prolongada.



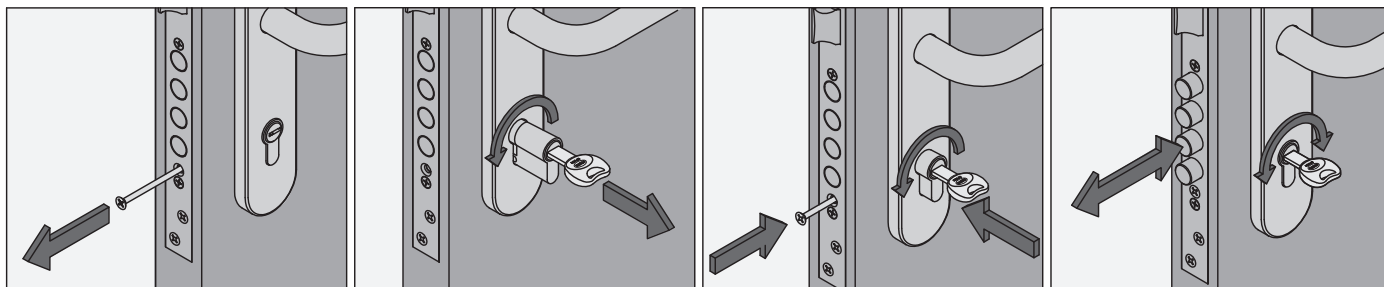
Logística del producto: 

Longitud del producto (cm):	3
Ancho del producto (cm):	13
Altura del producto (cm):	17
Peso del producto (gr):	295

Datos packaging: 

Cantidad por envase:	2
Longitud del envase (cm):	17
Ancho del envase (cm):	13
Altura del envase (cm):	4
Peso del envase (Kg):	0,59
EAN del envase:	8413023623552

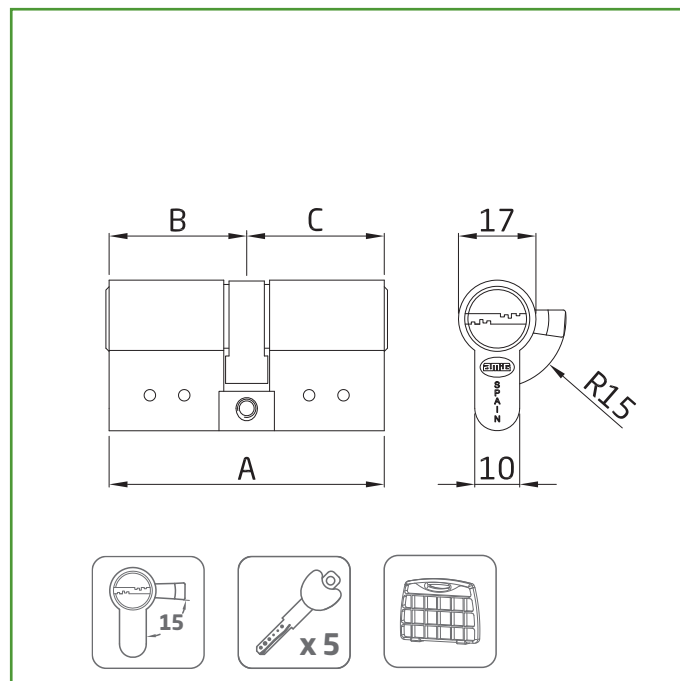
Cantidad por embalaje	40
Longitud del embalaje (cm):	42
Ancho del embalaje (cm):	28
Altura del embalaje (cm):	20
Peso del embalaje (Kg):	12,24
EAN del embalaje:	8413023923553

Instalación 

Servicio de igualamiento y amaestramiento disponible para este modelo de cilindro.

**Mod. 10000**  
**CILINDRO**

SEGURIDAD


**Medidas:** 70 (35-35)

**Material:** Latón

**Acabado:** Mate

**Código:** 22356

**Presentación:** Display

**EAN pieza:** 8413023223561

**Características**

Cilindro de alta seguridad en latón con 6 pines y leva de 15 mm.  
 Doble embrague. 1 pin antitaladro en el cuerpo y 2 en el rotor.  
 Barra antiextracción y antirrotura de acero inoxidable.  
 Protegido contra ganzúa. Sistema antibumping.  
 Muelles de acero inoxidable.  
 Cilindro codificado con tarjeta de propiedad para la copia de llaves.  
 Incluye 5 llaves con cabeza plástica.  
 Uso en cerraduras para carpintería de madera.

**Tarjeta de propiedad para copia de llaves**

**5 llaves: Mod. 10080**

[www.amig.es](http://www.amig.es)

A (mm)	B (mm)	C (mm)
62	31	31
66	31	35
70	35	35
70	30	40
80	40	40
80	35	45
80	30	50
90	45	45
90	40	50
95	35	60
100	50	50
100	30	70

**Ecofriendly**

En AMIG tenemos como objetivo ofrecer la mejor calidad en nuestros productos sin dañar el medio ambiente. Por eso, trabajamos para cumplir en todo momento con la normativa ambiental en nuestros procesos, así como implantando el Sistema Integral de Gestión (SIG) de residuos de envases y embalajes.

**Conservación y limpieza**

Se recomienda revisar periódicamente su mecanismo de funcionamiento. Lo más recomendable es aplicar una capa de lubricante seco, no de aceite ni grasa, en el lugar dónde se inserta la llave. Nunca hay que utilizar aceite, grafito seco o lubricante de silicona. La limpieza y lubricación regular de los cilindros le garantizarán una vida útil prolongada.



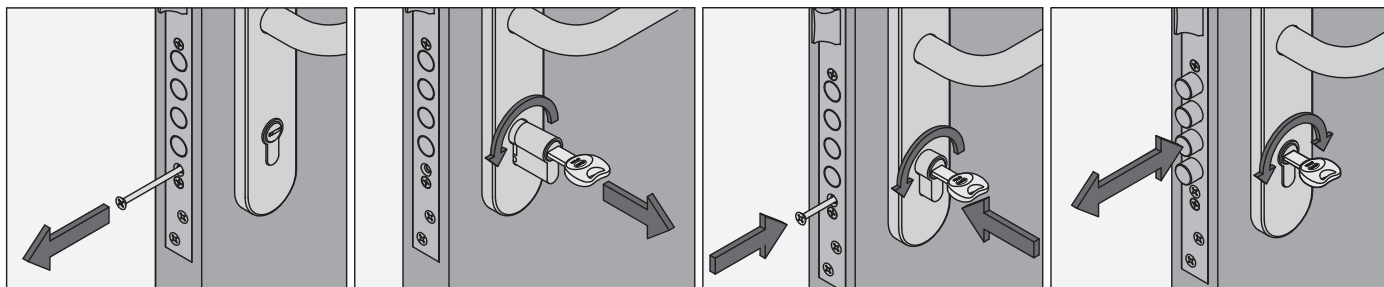
Logística del producto: 

Longitud del producto (cm):	3
Ancho del producto (cm):	13
Altura del producto (cm):	17
Peso del producto (gr):	321

Datos packaging: 

Cantidad por envase:	2
Longitud del envase (cm):	17
Ancho del envase (cm):	13
Altura del envase (cm):	4
Peso del envase (Kg):	0,642
EAN del envase:	8413023623569

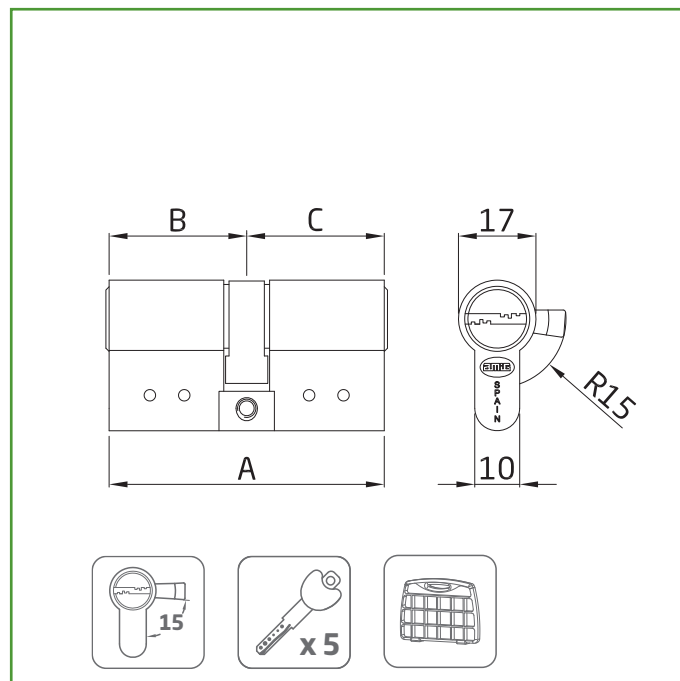
Cantidad por embalaje	40
Longitud del embalaje (cm):	42
Ancho del embalaje (cm):	28
Altura del embalaje (cm):	20
Peso del embalaje (Kg):	13,28
EAN del embalaje:	8413023923560

Instalación 

Servicio de igualamiento y amaestramiento disponible para este modelo de cilindro.

**Mod. 10000**  
**CILINDRO**

SEGURIDAD


**Medidas:** 70 (30-40)

**Material:** Latón

**Acabado:** Mate

**Código:** 22357

**Presentación:** Display

**EAN pieza:** 8413023223578

**Características**

Cilindro de alta seguridad en latón con 6 pines y leva de 15 mm.  
 Doble embrague. 1 pin antitaladro en el cuerpo y 2 en el rotor.  
 Barra antiextracción y antirrotura de acero inoxidable.  
 Protegido contra ganzúa. Sistema antibumping.  
 Muelles de acero inoxidable.  
 Cilindro codificado con tarjeta de propiedad para la copia de llaves.  
 Incluye 5 llaves con cabeza plástica.  
 Uso en cerraduras para carpintería de madera.

**Tarjeta de propiedad para copia de llaves**

**5 llaves: Mod. 10080**

[www.amig.es](http://www.amig.es)

A (mm)	B (mm)	C (mm)
62	31	31
66	31	35
70	35	35
70	30	40
80	40	40
80	35	45
80	30	50
90	45	45
90	40	50
95	35	60
100	50	50
100	30	70

**Ecofriendly**

En AMIG tenemos como objetivo ofrecer la mejor calidad en nuestros productos sin dañar el medio ambiente. Por eso, trabajamos para cumplir en todo momento con la normativa ambiental en nuestros procesos, así como implantando el Sistema Integral de Gestión (SIG) de residuos de envases y embalajes.

**Conservación y limpieza**

Se recomienda revisar periódicamente su mecanismo de funcionamiento. Lo más recomendable es aplicar una capa de lubricante seco, no de aceite ni grasa, en el lugar dónde se inserta la llave. Nunca hay que utilizar aceite, grafito seco o lubricante de silicona. La limpieza y lubricación regular de los cilindros le garantizarán una vida útil prolongada.



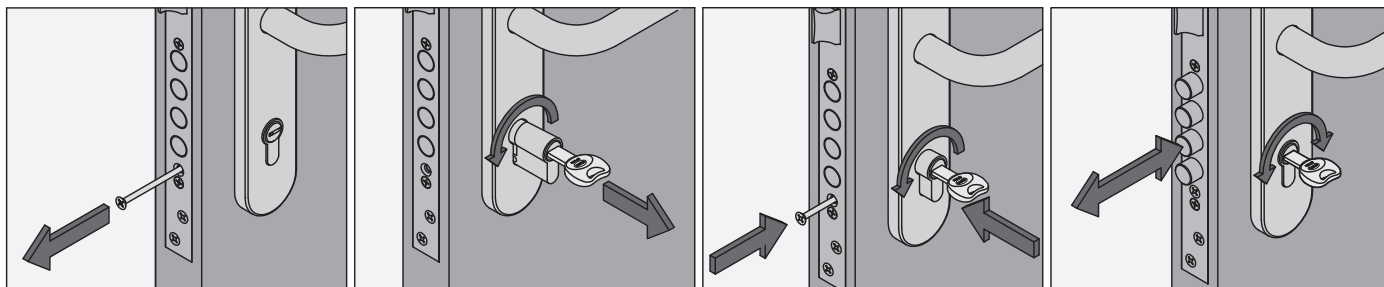
Logística del producto: 

Longitud del producto (cm):	3
Ancho del producto (cm):	13
Altura del producto (cm):	17
Peso del producto (gr):	321

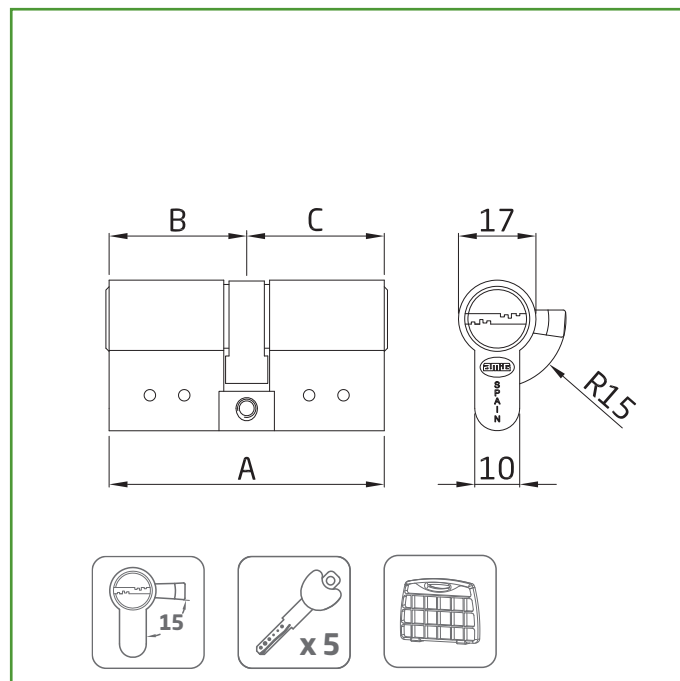
Datos packaging: 

Cantidad por envase:	2
Longitud del envase (cm):	17
Ancho del envase (cm):	13
Altura del envase (cm):	4
Peso del envase (Kg):	0,642
EAN del envase:	8413023623576

Cantidad por embalaje	40
Longitud del embalaje (cm):	42
Ancho del embalaje (cm):	28
Altura del embalaje (cm):	20
Peso del embalaje (Kg):	13,28
EAN del embalaje:	8413023923577

Instalación 

Servicio de igualamiento y amaestramiento disponible para este modelo de cilindro.

**Mod. 10000**  
**CILINDRO**
**SEGURIDAD**

**Medidas:** 62 (31-31)

**Material:** Latón

**Acabado:** Cromado mate

**Código:** 22358

**Presentación:** Display

**EAN pieza:** 8413023223585

**Características**

Cilindro de alta seguridad en latón con 6 pines y leva de 15 mm.  
 Doble embrague. 1 pin antitaladro en el cuerpo y 2 en el rotor.  
 Barra antiextracción y antirrotura de acero inoxidable.  
 Protegido contra ganzúa. Sistema antibumping.  
 Muelles de acero inoxidable.  
 Cilindro codificado con tarjeta de propiedad para la copia de llaves.  
 Incluye 5 llaves con cabeza plástica.  
 Uso en cerraduras para carpintería de madera.

**Tarjeta de propiedad para copia de llaves**

**5 llaves: Mod. 10080**

[www.amig.es](http://www.amig.es)

A (mm)	B (mm)	C (mm)
62	31	31
66	31	35
70	35	35
70	30	40
80	40	40
80	35	45
80	30	50
90	45	45
90	40	50
95	35	60
100	50	50
100	30	70

**Ecofriendly**

En AMIG tenemos como objetivo ofrecer la mejor calidad en nuestros productos sin dañar el medio ambiente. Por eso, trabajamos para cumplir en todo momento con la normativa ambiental en nuestros procesos, así como implantando el Sistema Integral de Gestión (SIG) de residuos de envases y embalajes.

**Conservación y limpieza**

Se recomienda revisar periódicamente su mecanismo de funcionamiento. Lo más recomendable es aplicar una capa de lubricante seco, no de aceite ni grasa, en el lugar dónde se inserta la llave. Nunca hay que utilizar aceite, grafito seco o lubricante de silicona. La limpieza y lubricación regular de los cilindros le garantizarán una vida útil prolongada.



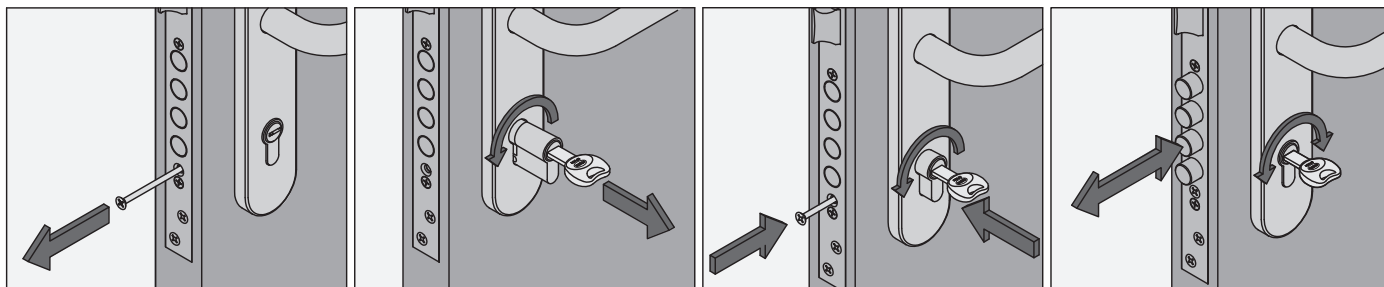
Logística del producto: 

Longitud del producto (cm):	3
Ancho del producto (cm):	13
Altura del producto (cm):	17
Peso del producto (gr):	295

Datos packaging: 

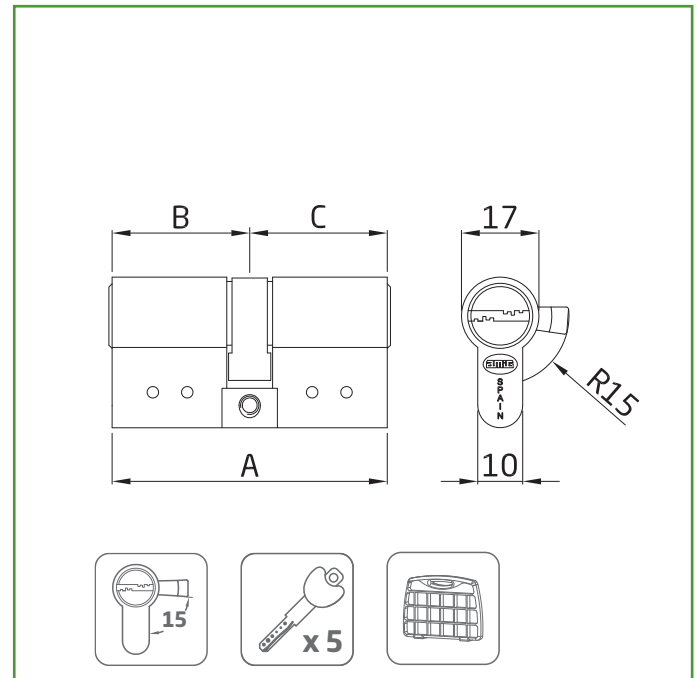
Cantidad por envase:	2
Longitud del envase (cm):	17
Ancho del envase (cm):	13
Altura del envase (cm):	4
Peso del envase (Kg):	0,59
EAN del envase:	8413023623583

Cantidad por embalaje	40
Longitud del embalaje (cm):	42
Ancho del embalaje (cm):	28
Altura del embalaje (cm):	20
Peso del embalaje (Kg):	12,24
EAN del embalaje:	8413023923584

Instalación 

Servicio de igualamiento y amaestramiento disponible para este modelo de cilindro.



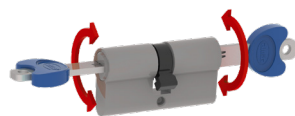
**Mod. 10000**  
**CILINDRO**
**SEGURIDAD**

**Medidas:** 70 (35-35)

**Material:** Latón

**Acabado:** Cromado mate

**Código:** 22359

**Presentación:** Display

**EAN pieza:** 8413023223592

**Características**

Cilindro de alta seguridad en latón con 6 pines y leva de 15 mm.  
 Doble embrague. 1 pin antitaladro en el cuerpo y 2 en el rotor.  
 Barra antiextracción y antirrotura de acero inoxidable.  
 Protegido contra ganzúa. Sistema antibumping.  
 Muelles de acero inoxidable.  
 Cilindro codificado con tarjeta de propiedad para la copia de llaves.  
 Incluye 5 llaves con cabeza plástica.  
 Uso en cerraduras para carpintería de madera.

**Tarjeta de propiedad para copia de llaves**

**5 llaves: Mod. 10080**

[www.amig.es](http://www.amig.es)

A (mm)	B (mm)	C (mm)
62	31	31
66	31	35
70	35	35
70	30	40
80	40	40
80	35	45
80	30	50
90	45	45
90	40	50
95	35	60
100	50	50
100	30	70

**Ecofriendly**

En AMIG tenemos como objetivo ofrecer la mejor calidad en nuestros productos sin dañar el medio ambiente. Por eso, trabajamos para cumplir en todo momento con la normativa ambiental en nuestros procesos, así como implantando el Sistema Integral de Gestión (SIG) de residuos de envases y embalajes.

**Conservación y limpieza**

Se recomienda revisar periódicamente su mecanismo de funcionamiento. Lo más recomendable es aplicar una capa de lubricante seco, no de aceite ni grasa, en el lugar dónde se inserta la llave. Nunca hay que utilizar aceite, grafito seco o lubricante de silicona. La limpieza y lubricación regular de los cilindros le garantizarán una vida útil prolongada.



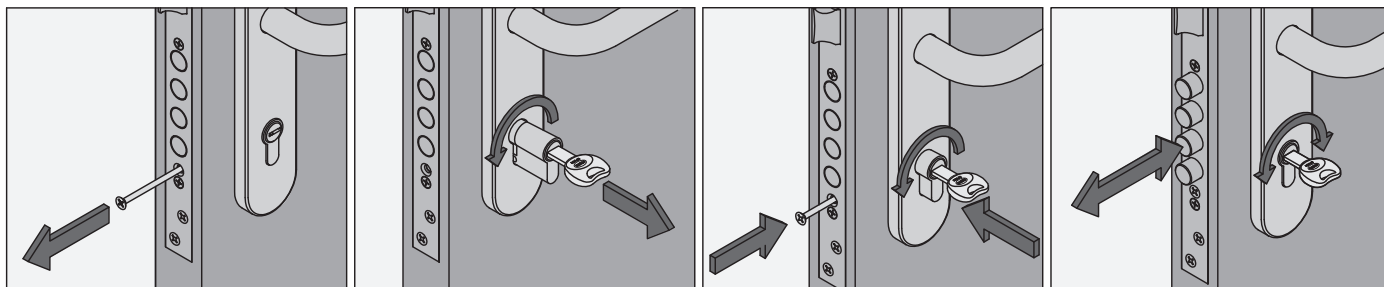
Logística del producto: 

Longitud del producto (cm):	3
Ancho del producto (cm):	13
Altura del producto (cm):	17
Peso del producto (gr):	321

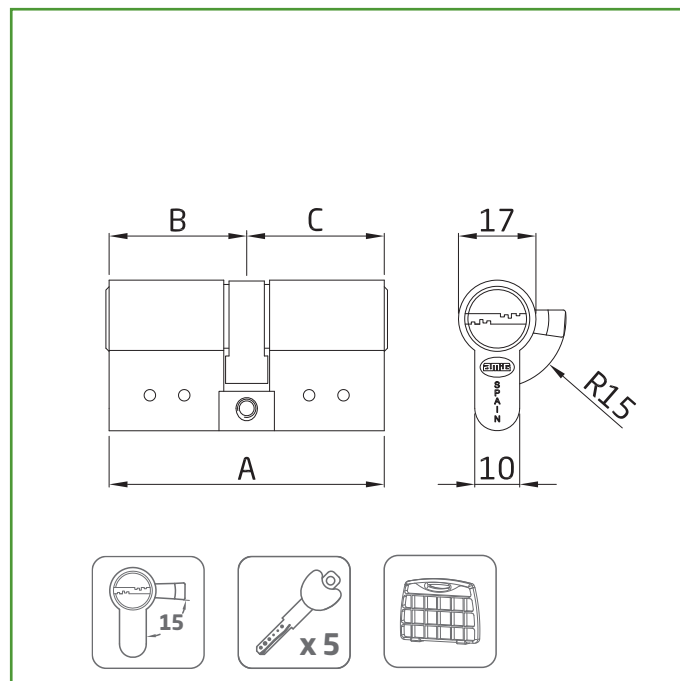
Datos packaging: 

Cantidad por envase:	2
Longitud del envase (cm):	17
Ancho del envase (cm):	13
Altura del envase (cm):	4
Peso del envase (Kg):	0,642
EAN del envase:	8413023623590

Cantidad por embalaje	40
Longitud del embalaje (cm):	42
Ancho del embalaje (cm):	28
Altura del embalaje (cm):	20
Peso del embalaje (Kg):	13,28
EAN del embalaje:	8413023923591

Instalación 

Servicio de igualamiento y amaestramiento disponible para este modelo de cilindro.

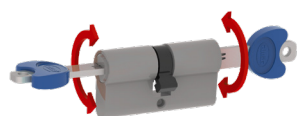
**Mod. 10000**  
**CILINDRO**
**SEGURIDAD**

**Medidas:** 70 (30-40)

**Material:** Latón

**Acabado:** Cromado mate

**Código:** 22360

**Presentación:** Display

**EAN pieza:** 8413023223608

**Características**

Cilindro de alta seguridad en latón con 6 pines y leva de 15 mm.  
 Doble embrague. 1 pin antitaladro en el cuerpo y 2 en el rotor.  
 Barra antiextracción y antirrotura de acero inoxidable.  
 Protegido contra ganzúa. Sistema antibumping.  
 Muelles de acero inoxidable.  
 Cilindro codificado con tarjeta de propiedad para la copia de llaves.  
 Incluye 5 llaves con cabeza plástica.  
 Uso en cerraduras para carpintería de madera.

**Tarjeta de propiedad para copia de llaves**

**5 llaves: Mod. 10080**

[www.amig.es](http://www.amig.es)

A (mm)	B (mm)	C (mm)
62	31	31
66	31	35
70	35	35
70	30	40
80	40	40
80	35	45
80	30	50
90	45	45
90	40	50
95	35	60
100	50	50
100	30	70

**Ecofriendly**

En AMIG tenemos como objetivo ofrecer la mejor calidad en nuestros productos sin dañar el medio ambiente. Por eso, trabajamos para cumplir en todo momento con la normativa ambiental en nuestros procesos, así como implantando el Sistema Integral de Gestión (SIG) de residuos de envases y embalajes.

**Conservación y limpieza**

Se recomienda revisar periódicamente su mecanismo de funcionamiento. Lo más recomendable es aplicar una capa de lubricante seco, no de aceite ni grasa, en el lugar dónde se inserta la llave. Nunca hay que utilizar aceite, grafito seco o lubricante de silicona. La limpieza y lubricación regular de los cilindros le garantizarán una vida útil prolongada.



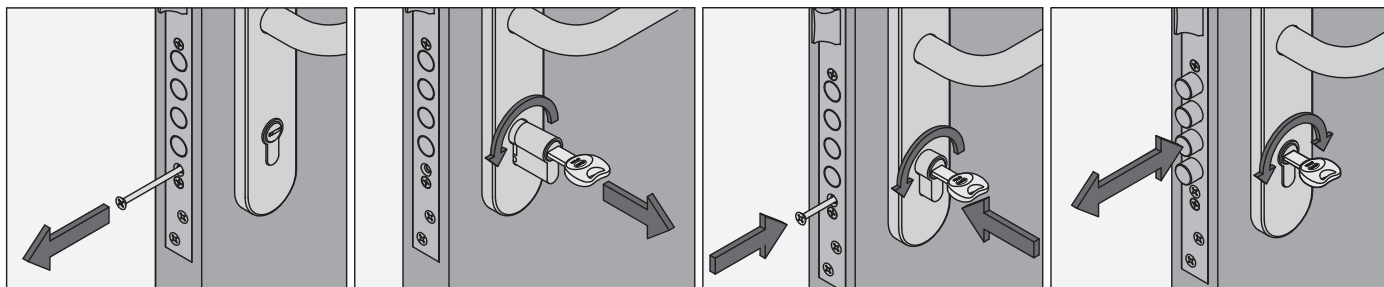
Logística del producto: 

Longitud del producto (cm):	3
Ancho del producto (cm):	13
Altura del producto (cm):	17
Peso del producto (gr):	321

Datos packaging: 

Cantidad por envase:	2
Longitud del envase (cm):	17
Ancho del envase (cm):	13
Altura del envase (cm):	4
Peso del envase (Kg):	0,642
EAN del envase:	8413023623606

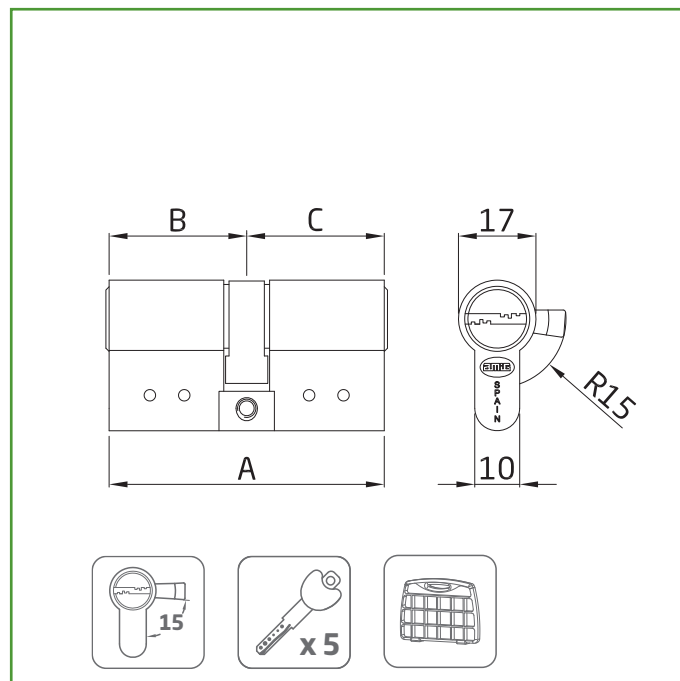
Cantidad por embalaje	40
Longitud del embalaje (cm):	42
Ancho del embalaje (cm):	28
Altura del embalaje (cm):	20
Peso del embalaje (Kg):	13,28
EAN del embalaje:	8413023923607

Instalación 

Servicio de igualamiento y amaestramiento disponible para este modelo de cilindro.

**Mod. 10000**  
**CILINDRO**

SEGURIDAD


**Medidas:** 90 (30-60)

**Material:** Latón

**Acabado:** Cromado mate

**Código:** 23764

**Presentación:** Con EAN Individual

**EAN pieza:** 8413023237643

**Características**

Cilindro de alta seguridad en latón con 6 pines y leva de 15 mm.  
 Doble embrague. 1 pin antitaladro en el cuerpo y 2 en el rotor.  
 Barra antiextracción y antirrotura de acero inoxidable.  
 Protegido contra ganzúa. Sistema antibumping.  
 Muelles de acero inoxidable.  
 Cilindro codificado con tarjeta de propiedad para la copia de llaves.  
 Incluye 5 llaves con cabeza plástica.  
 Uso en cerraduras para carpintería de madera.

**Tarjeta de propiedad para copia de llaves**

**5 llaves: Mod. 10080**

[www.amig.es](http://www.amig.es)

A (mm)	B (mm)	C (mm)
62	31	31
66	31	35
70	35	35
70	30	40
80	40	40
80	35	45
80	30	50
90	45	45
90	40	50
90	30	60
95	35	60
100	50	50
100	30	70

**Ecofriendly**

En AMIG tenemos como objetivo ofrecer la mejor calidad en nuestros productos sin dañar el medio ambiente. Por eso, trabajamos para cumplir en todo momento con la normativa ambiental en nuestros procesos, así como implantando el Sistema Integral de Gestión (SIG) de residuos de envases y embalajes.

**Conservación y limpieza**

Se recomienda revisar periódicamente su mecanismo de funcionamiento. Lo más recomendable es aplicar una capa de lubricante seco, no de aceite ni grasa, en el lugar dónde se inserta la llave. Nunca hay que utilizar aceite, grafito seco o lubricante de silicona. La limpieza y lubricación regular de los cilindros le garantizarán una vida útil prolongada.



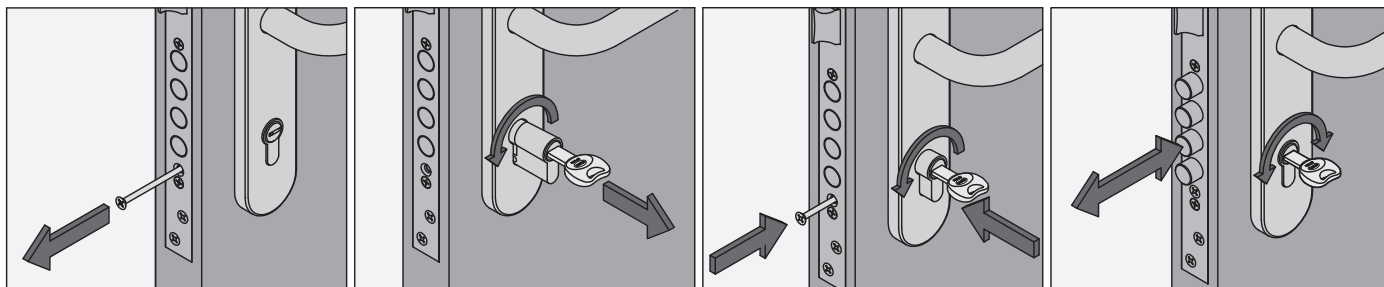
Logística del producto: 

Longitud del producto (cm):	12
Ancho del producto (cm):	8
Altura del producto (cm):	4
Peso del producto (gr):	338

Datos packaging: 

Cantidad por envase:	1
Longitud del envase (cm):	12
Ancho del envase (cm):	7
Altura del envase (cm):	4
Peso del envase (Kg):	0,36
EAN del envase:	8413023237643

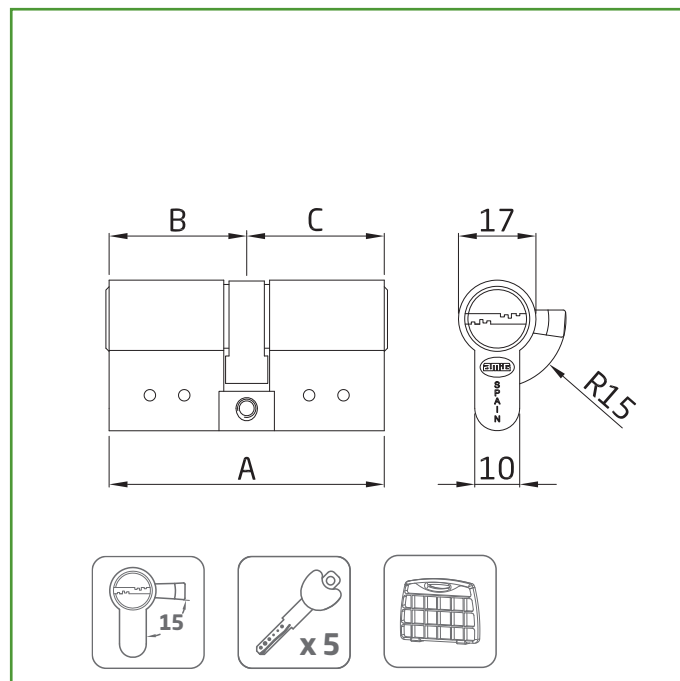
Cantidad por embalaje	20
Longitud del embalaje (cm):	25
Ancho del embalaje (cm):	23
Altura del embalaje (cm):	18
Peso del embalaje (Kg):	7,52
EAN del embalaje:	8413023937642

Instalación 

Servicio de igualamiento y amaestramiento disponible para este modelo de cilindro.

**Mod. 10000**  
**CILINDRO**

SEGURIDAD


**Medidas:** 95 (35-60)

**Material:** Latón

**Acabado:** Cromado mate

**Código:** 23965

**Presentación:** Con EAN Individual

**EAN pieza:** 8413023239654

**Características**

Cilindro de alta seguridad en latón con 6 pines y leva de 15 mm.  
 Doble embrague. 1 pin antitaladro en el cuerpo y 2 en el rotor.  
 Barra antiextracción y antirrotura de acero inoxidable.  
 Protegido contra ganzúa. Sistema antibumping.  
 Muelles de acero inoxidable.  
 Cilindro codificado con tarjeta de propiedad para la copia de llaves.  
 Incluye 5 llaves con cabeza plástica.  
 Uso en cerraduras para carpintería de madera.

**Tarjeta de propiedad para copia de llaves**

**5 llaves: Mod. 10080**

[www.amig.es](http://www.amig.es)

A (mm)	B (mm)	C (mm)
62	31	31
66	31	35
70	35	35
70	30	40
80	40	40
80	35	45
80	30	50
90	45	45
90	40	50
95	35	60
100	50	50
100	30	70

**Ecofriendly**

En AMIG tenemos como objetivo ofrecer la mejor calidad en nuestros productos sin dañar el medio ambiente. Por eso, trabajamos para cumplir en todo momento con la normativa ambiental en nuestros procesos, así como implantando el Sistema Integral de Gestión (SIG) de residuos de envases y embalajes.

**Conservación y limpieza**

Se recomienda revisar periódicamente su mecanismo de funcionamiento. Lo más recomendable es aplicar una capa de lubricante seco, no de aceite ni grasa, en el lugar dónde se inserta la llave. Nunca hay que utilizar aceite, grafito seco o lubricante de silicona. La limpieza y lubricación regular de los cilindros le garantizarán una vida útil prolongada.



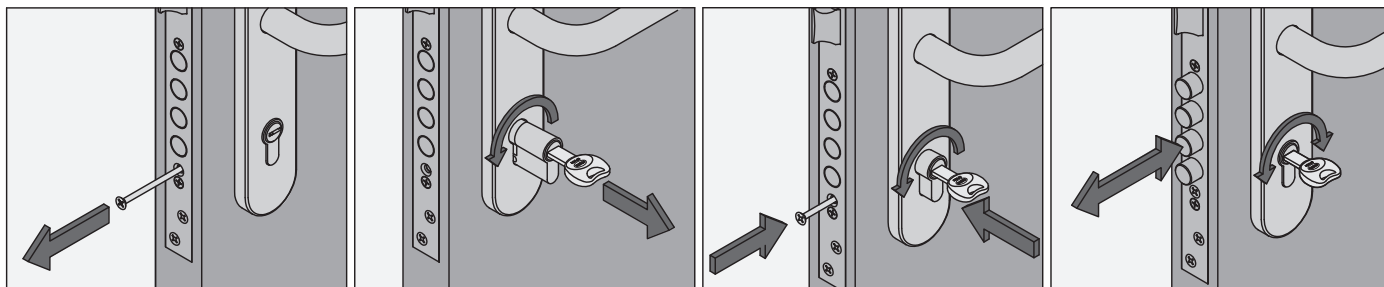
Logística del producto: 

Longitud del producto (cm):	12
Ancho del producto (cm):	7
Altura del producto (cm):	4
Peso del producto (gr):	347

Datos packaging: 

Cantidad por envase:	1
Longitud del envase (cm):	12
Ancho del envase (cm):	7
Altura del envase (cm):	4
Peso del envase (Kg):	0,372
EAN del envase:	8413023239654

Cantidad por embalaje	20
Longitud del embalaje (cm):	25
Ancho del embalaje (cm):	23
Altura del embalaje (cm):	17
Peso del embalaje (Kg):	7,72
EAN del embalaje:	8413023939653

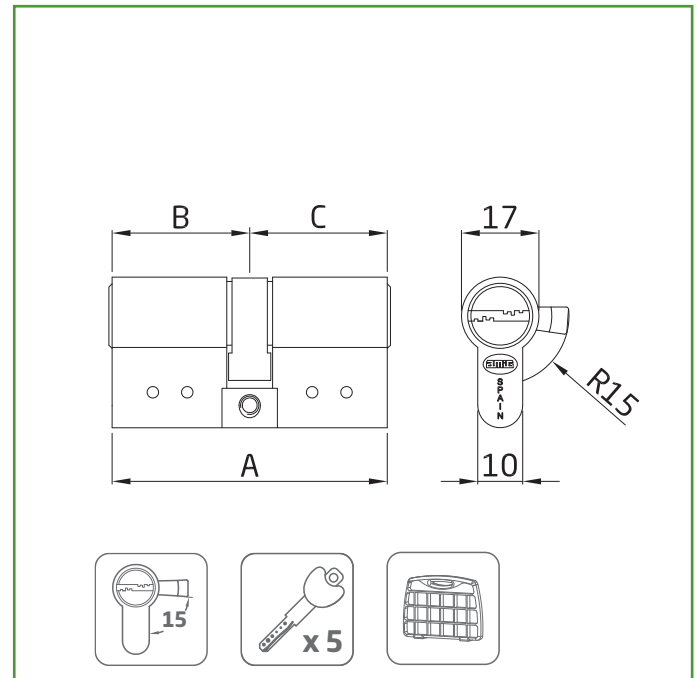
Instalación 

Servicio de igualamiento y amaestramiento disponible para este modelo de cilindro.



## Mod. 10000 CILINDRO

SEGURIDAD



**Medidas:** 100 (31-70)

**Material:** Latón

**Acabado:** Cromado mate

**Código:** 23967

**Presentación:** Con EAN Individual

**EAN pieza:** 8413023239678



### Características

Cilindro de alta seguridad en latón con 6 pines y leva de 15 mm.  
Doble embrague. 1 pin antitaladro en el cuerpo y 2 en el rotor.  
Barra antiextracción y antirrotura de acero inoxidable.  
Protegido contra ganzúa. Sistema antibumping.  
Muelles de acero inoxidable.  
Cilindro codificado con tarjeta de propiedad para la copia de llaves.  
Incluye 5 llaves con cabeza plástica.  
Uso en cerraduras para carpintería de madera.

### Tarjeta de propiedad para copia de llaves



**5 llaves: Mod. 10080**



[www.amig.es](http://www.amig.es)

A (mm)	B (mm)	C (mm)
62	31	31
66	31	35
70	35	35
70	30	40
80	40	40
80	35	45
80	30	50
90	45	45
90	40	50
95	35	60
100	50	50
100	30	70

### Ecofriendly

En AMIG tenemos como objetivo ofrecer la mejor calidad en nuestros productos sin dañar el medio ambiente. Por eso, trabajamos para cumplir en todo momento con la normativa ambiental en nuestros procesos, así como implantando el Sistema Integral de Gestión (SIG) de residuos de envases y embalajes.

### Conservación y limpieza

Se recomienda revisar periódicamente su mecanismo de funcionamiento. Lo más recomendable es aplicar una capa de lubricante seco, no de aceite ni grasa, en el lugar dónde se inserta la llave. Nunca hay que utilizar aceite, grafito seco o lubricante de silicona. La limpieza y lubricación regular de los cilindros le garantizarán una vida útil prolongada.



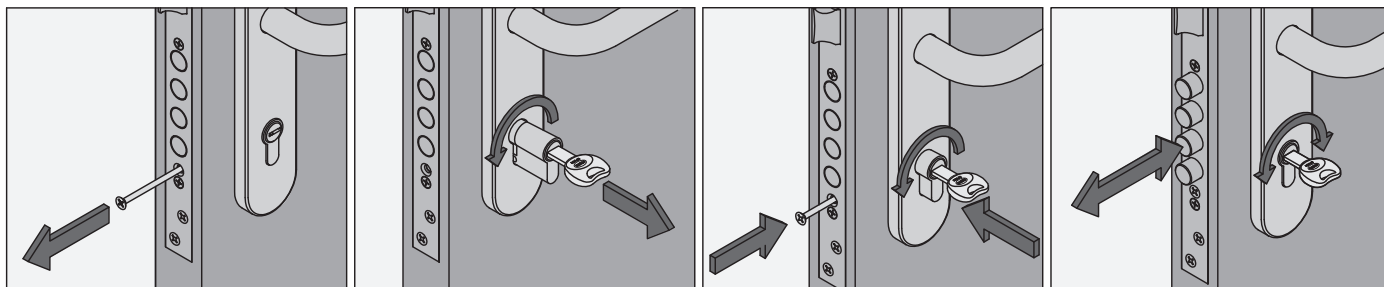
Logística del producto: 

Longitud del producto (cm):	12
Ancho del producto (cm):	7
Altura del producto (cm):	4
Peso del producto (gr):	368

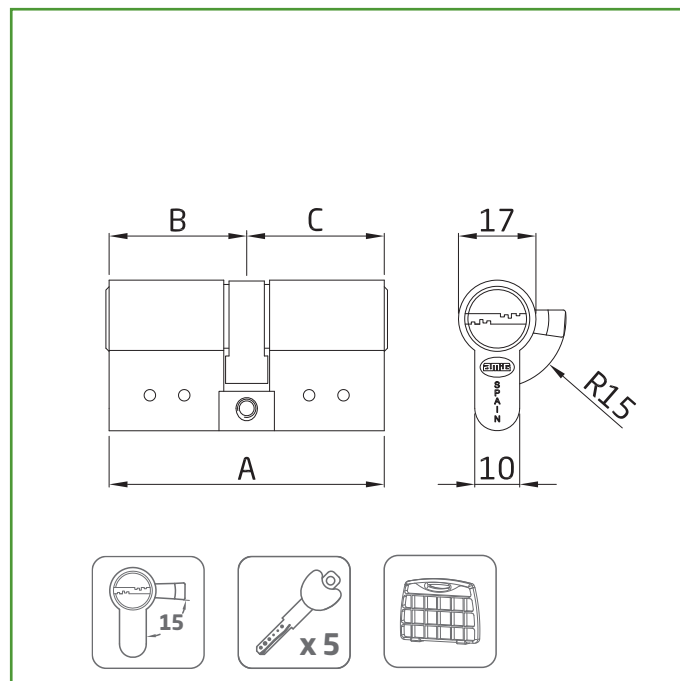
Datos packaging: 

Cantidad por envase:	1
Longitud del envase (cm):	12
Ancho del envase (cm):	7
Altura del envase (cm):	4
Peso del envase (Kg):	0,396
EAN del envase:	8413023239678

Cantidad por embalaje	20
Longitud del embalaje (cm):	25
Ancho del embalaje (cm):	23
Altura del embalaje (cm):	17
Peso del embalaje (Kg):	8,198
EAN del embalaje:	8413023939677

Instalación 

Servicio de igualamiento y amaestramiento disponible para este modelo de cilindro.

**Mod. 10000**  
**CILINDRO**
**SEGURIDAD**

**Medidas:** 90 (30-60)

**Material:** Latón

**Acabado:** Mate

**Código:** 23765

**Presentación:** Con EAN Individual

**EAN pieza:** 8413023237650

**Características**

Cilindro de alta seguridad en latón con 6 pines y leva de 15 mm.  
 Doble embrague. 1 pin antitaladro en el cuerpo y 2 en el rotor.  
 Barra antiextracción y antirrotura de acero inoxidable.  
 Protegido contra ganzúa. Sistema antibumping.  
 Muelles de acero inoxidable.  
 Cilindro codificado con tarjeta de propiedad para la copia de llaves.  
 Incluye 5 llaves con cabeza plástica.  
 Uso en cerraduras para carpintería de madera.

**Tarjeta de propiedad para copia de llaves**

**5 llaves: Mod. 10080**

[www.amig.es](http://www.amig.es)

A (mm)	B (mm)	C (mm)
62	31	31
66	31	35
70	35	35
70	30	40
80	40	40
80	35	45
80	30	50
90	45	45
90	40	50
90	30	60
95	35	60
100	50	50
100	30	70

**Ecofriendly**

En AMIG tenemos como objetivo ofrecer la mejor calidad en nuestros productos sin dañar el medio ambiente. Por eso, trabajamos para cumplir en todo momento con la normativa ambiental en nuestros procesos, así como implantando el Sistema Integral de Gestión (SIG) de residuos de envases y embalajes.

**Conservación y limpieza**

Se recomienda revisar periódicamente su mecanismo de funcionamiento. Lo más recomendable es aplicar una capa de lubricante seco, no de aceite ni grasa, en el lugar dónde se inserta la llave. Nunca hay que utilizar aceite, grafito seco o lubricante de silicona. La limpieza y lubricación regular de los cilindros le garantizarán una vida útil prolongada.



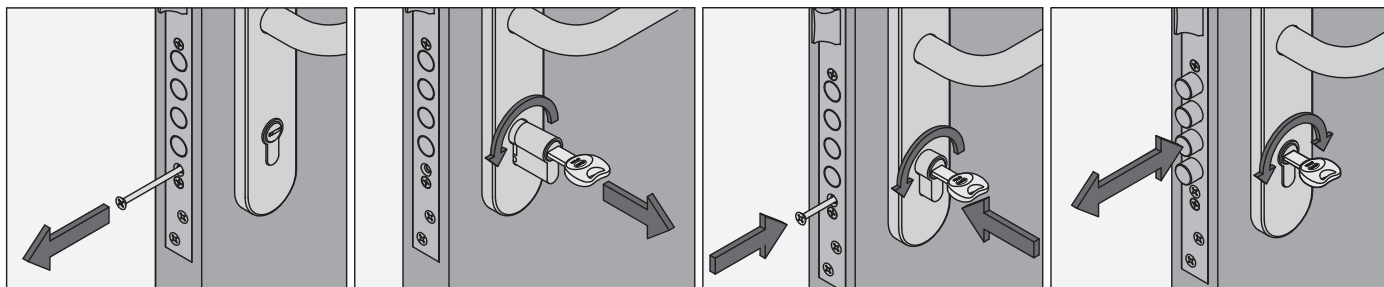
Logística del producto: 

Longitud del producto (cm):	12
Ancho del producto (cm):	8
Altura del producto (cm):	4
Peso del producto (gr):	338

Datos packaging: 

Cantidad por envase:	1
Longitud del envase (cm):	12
Ancho del envase (cm):	7
Altura del envase (cm):	4
Peso del envase (Kg):	0,36
EAN del envase:	8413023237650

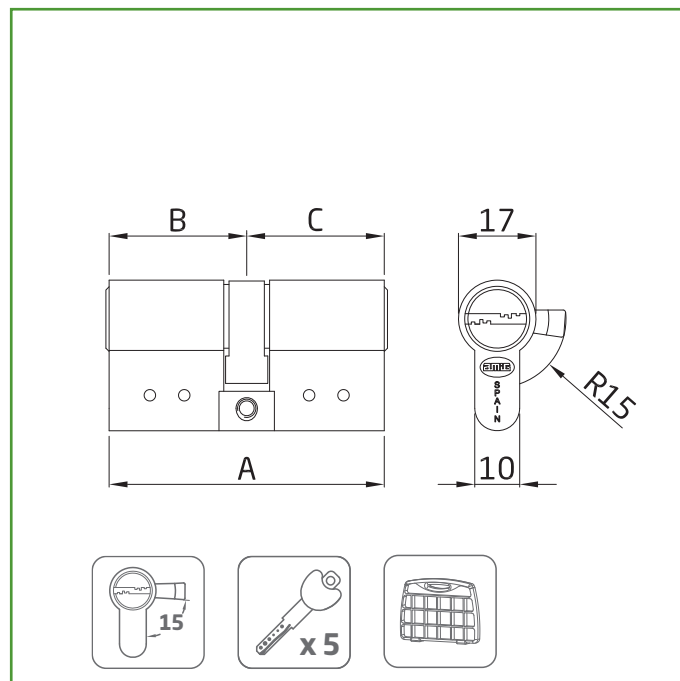
Cantidad por embalaje	20
Longitud del embalaje (cm):	25
Ancho del embalaje (cm):	23
Altura del embalaje (cm):	18
Peso del embalaje (Kg):	7,52
EAN del embalaje:	8413023937659

Instalación 

Servicio de igualamiento y amaestramiento disponible para este modelo de cilindro.

**Mod. 10000**  
**CILINDRO**

SEGURIDAD


**Medidas:** 95 (35-60)

**Material:** Latón

**Acabado:** Mate

**Código:** 23966

**Presentación:** Con EAN Individual

**EAN pieza:** 8413023239661

**Características**

Cilindro de alta seguridad en latón con 6 pines y leva de 15 mm.  
 Doble embrague. 1 pin antitaladro en el cuerpo y 2 en el rotor.  
 Barra antiextracción y antirrotura de acero inoxidable.  
 Protegido contra ganzúa. Sistema antibumping.  
 Muelles de acero inoxidable.  
 Cilindro codificado con tarjeta de propiedad para la copia de llaves.  
 Incluye 5 llaves con cabeza plástica.  
 Uso en cerraduras para carpintería de madera.

**Tarjeta de propiedad para copia de llaves**

**5 llaves: Mod. 10080**

[www.amig.es](http://www.amig.es)

A (mm)	B (mm)	C (mm)
62	31	31
66	31	35
70	35	35
70	30	40
80	40	40
80	35	45
80	30	50
90	45	45
90	40	50
95	35	60
100	50	50
100	30	70

**Ecofriendly**

En AMIG tenemos como objetivo ofrecer la mejor calidad en nuestros productos sin dañar el medio ambiente. Por eso, trabajamos para cumplir en todo momento con la normativa ambiental en nuestros procesos, así como implantando el Sistema Integral de Gestión (SIG) de residuos de envases y embalajes.

**Conservación y limpieza**

Se recomienda revisar periódicamente su mecanismo de funcionamiento. Lo más recomendable es aplicar una capa de lubricante seco, no de aceite ni grasa, en el lugar dónde se inserta la llave. Nunca hay que utilizar aceite, grafito seco o lubricante de silicona. La limpieza y lubricación regular de los cilindros le garantizarán una vida útil prolongada.



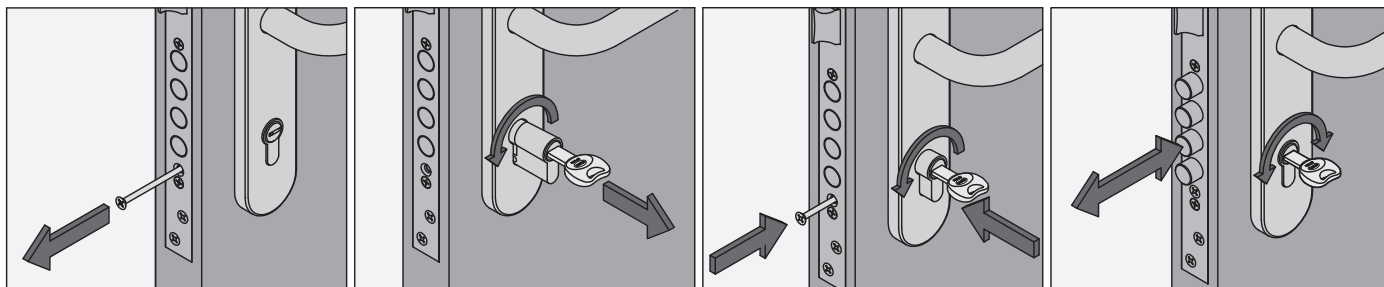
Logística del producto: 

Longitud del producto (cm):	12
Ancho del producto (cm):	7
Altura del producto (cm):	4
Peso del producto (gr):	347

Datos packaging: 

Cantidad por envase:	1
Longitud del envase (cm):	12
Ancho del envase (cm):	7
Altura del envase (cm):	4
Peso del envase (Kg):	0,372
EAN del envase:	8413023239661

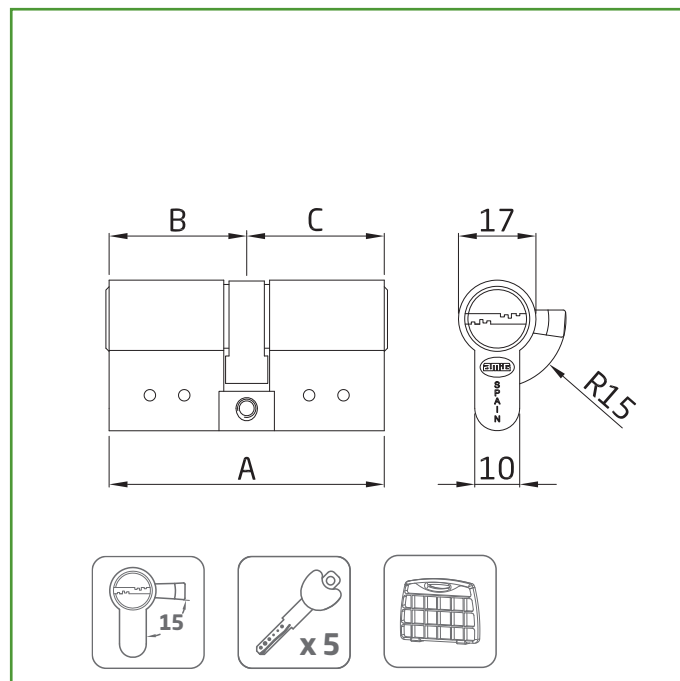
Cantidad por embalaje	20
Longitud del embalaje (cm):	25
Ancho del embalaje (cm):	23
Altura del embalaje (cm):	17
Peso del embalaje (Kg):	7,72
EAN del embalaje:	8413023939660

Instalación 

Servicio de igualamiento y amaestramiento disponible para este modelo de cilindro.

**Mod. 10000**  
**CILINDRO**

SEGURIDAD


**Medidas:** 100 (31-70)

**Material:** Latón

**Acabado:** Mate

**Código:** 23968

**Presentación:** Con EAN Individual

**EAN pieza:** 8413023239685

**Características**

Cilindro de alta seguridad en latón con 6 pines y leva de 15 mm.  
 Doble embrague. 1 pin antitaladro en el cuerpo y 2 en el rotor.  
 Barra antiextracción y antirrotura de acero inoxidable.  
 Protegido contra ganzúa. Sistema antibumping.  
 Muelles de acero inoxidable.  
 Cilindro codificado con tarjeta de propiedad para la copia de llaves.  
 Incluye 5 llaves con cabeza plástica.  
 Uso en cerraduras para carpintería de madera.

**Tarjeta de propiedad para copia de llaves**

**5 llaves: Mod. 10080**

[www.amig.es](http://www.amig.es)

A (mm)	B (mm)	C (mm)
62	31	31
66	31	35
70	35	35
70	30	40
80	40	40
80	35	45
80	30	50
90	45	45
90	40	50
95	35	60
100	50	50
100	30	70

**Ecofriendly**

En AMIG tenemos como objetivo ofrecer la mejor calidad en nuestros productos sin dañar el medio ambiente. Por eso, trabajamos para cumplir en todo momento con la normativa ambiental en nuestros procesos, así como implantando el Sistema Integral de Gestión (SIG) de residuos de envases y embalajes.

**Conservación y limpieza**

Se recomienda revisar periódicamente su mecanismo de funcionamiento. Lo más recomendable es aplicar una capa de lubricante seco, no de aceite ni grasa, en el lugar dónde se inserta la llave. Nunca hay que utilizar aceite, grafito seco o lubricante de silicona. La limpieza y lubricación regular de los cilindros le garantizarán una vida útil prolongada.



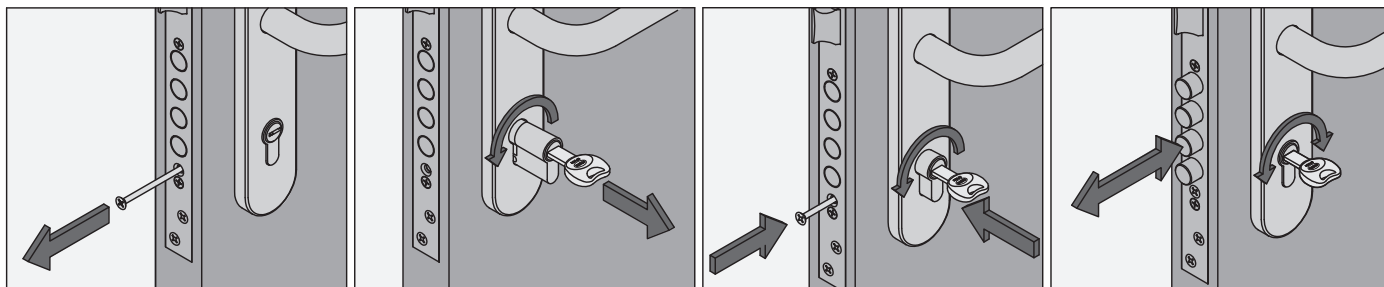
Logística del producto: 

Longitud del producto (cm):	12
Ancho del producto (cm):	7
Altura del producto (cm):	4
Peso del producto (gr):	368

Datos packaging: 

Cantidad por envase:	1
Longitud del envase (cm):	12
Ancho del envase (cm):	7
Altura del envase (cm):	4
Peso del envase (Kg):	0,396
EAN del envase:	8413023239685

Cantidad por embalaje	20
Longitud del embalaje (cm):	25
Ancho del embalaje (cm):	23
Altura del embalaje (cm):	17
Peso del embalaje (Kg):	8,198
EAN del embalaje:	8413023939684

Instalación 

Servicio de igualamiento y amaestramiento disponible para este modelo de cilindro.