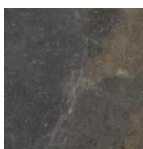


# SALOR

PORCELÁNICO · PORCELAIN



COLORES / COLOURS



NATURAL

FORMATO / SIZE	ACABADO / FINISHED	GRUPO / GROUP
45X45 cm. 18"X18"	Mate/Matt	Bla

UNE-EN 14411:2016

DESCRIPCIÓN DEL TEST TEST DESCRIPTION	NORMA STANDARD	VALOR DEL TEST TEST VALUE	RESULTADO RESULT	
ABSORCIÓN DE AGUA / WATER ABSORPTION	UNE-EN-ISO 10545-3	Ev ≤ 0,5%	<b>Cumple / Complies</b>	
FUERZA DE ROTURA / BREAKING STRENGTH	UNE-EN-ISO 10545-4	≥ 1300 N	<b>Cumple / Complies</b>	
RESISTENCIA A LA FLEXIÓN / MODULUS OF RUPTURE	UNE-EN-ISO 10545-4	≥ 35 N/mm <sup>2</sup>	<b>Cumple / Complies</b>	
ABRASIÓN SUPERFICIAL / SURFACE LIGHT ABRASION	UNE-EN-ISO 10545-7	Valor declarado/ Declared value	<b>Clase 2 / Class 2</b>	
RESISTENCIA AL CUARTEO / CRAZING RESISTANCE	UNE-EN-ISO 10545-11	Requerido / Requested	<b>Cumple / Complies</b>	
RESISTENCIA A LA HELADA / FROST RESISTANCE	UNE-EN-ISO 10545-12	Requerido / Requested	<b>Cumple / Complies</b>	
RESISTENCIA QUÍMICA / CHEMICAL RESISTANCE	PRODUCTOS DOMÉSTICOS Y ADITIVOS PISCINAS / HOUSEHOLD CHEMICALS AND SWIMMING POOL SALTS	UNE-EN-ISO 10545-13	Mínimo clase B / Minimum class B	<b>Cumple / Complies</b>
	ÁCIDOS A BAJA CONCENTRACIÓN / LOW CONCENTRATION OF ACIDS	UNE-EN-ISO 10545-13	Valor declarado/ Declared value	<b>Mínimo clase LB / Minimum class LB</b>
	BASES A BAJA CONCENTRACIÓN / LOW CONCENTRATION OF ALKALIS	UNE-EN-ISO 10545-13	Valor declarado/ Declared value	<b>Mínimo clase LB / Minimum class LB</b>
RESISTENCIA A LAS MANCHAS / RESISTANCE TO STAINS	UNE-EN-ISO 10545-14	Mínimo clase 3 / Minimum class 3	<b>Cumple / Complies</b>	
	UNE-41901 EX Péndulo / Pendulum		<b>Clase 3 / Class 3</b>	
	BS 7976-2:2002 +A1:2013 Resistencia al deslizamiento (Péndulo): Método operativo (PTV) / Slip resistance (Pendulum): Pendulum test value (PTV)		-	
RESISTENCIA AL DESLIZAMIENTO / SLIP RESISTANCE	ANSI A137. 1: 2017. 9.6 Coeficiente de fricción dinámico (D.C.O.F.) / Dynamic coefficient of friction (D.C.O.F.)		-	
	DIN 51130:2014-5 Ángulo crítico deslizamiento (Rampa) / Critical angle of slip (Inclined platform)		-	
	DIN 51097 Ángulo crítico deslizamiento zonas húmedas de andar descalzo / Critical angle of slip wet-loaded barefoot areas		-	
RESISTENCIA AL RAYADO / HARDNESS (MOHS)	EN-101	Valor declarado/ Declared value	<b>Mínimo 3 / Minimum 3</b>	