

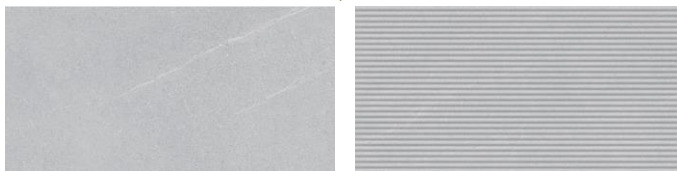
# A N K A

C O L L E C T I O N

REVESTIMIENTO · WALL TILE



COLORES / COLOURS



GRIS

DECOR HL GRIS

FORMATO / SIZE

30X60 cm.  
12"X24"

ACABADO / FINISHED

Mate/Matt

GRUPO / GROUP

BIII

UNE-EN 14411:2016

DESCRIPCIÓN DEL TEST TEST DESCRIPTION	NORMA STANDARD	VALOR DEL TEST TEST VALUE	RESULTADO RESULT
ABSORCIÓN DE AGUA / WATER ABSORPTION	UNE-EN-ISO 10545-3	Ev>10%	<b>Cumple / Complies</b>
FUERZA DE ROTURA / BREAKING STRENGTH	UNE-EN-ISO 10545-4	≥ 600 N	<b>Cumple / Complies</b>
RESISTENCIA A LA FLEXIÓN / MODULUS OF RUPTURE	UNE-EN-ISO 10545-4	≥ 12 N/mm2	<b>Cumple / Complies</b>
ABRASIÓN SUPERFICIAL / SURFACE ABRASION	UNE-EN-ISO 10545-7	-	-
RESISTENCIA AL CUARTEO / CRAZING RESISTANCE	UNE-EN-ISO 10545-11	Requerido / Requested	<b>Cumple / Complies</b>
RESISTENCIA A LA HELADA / FROST RESISTANCE	UNE-EN-ISO 10545-12	-	-
RESISTENCIA QUÍMICA / PRODUCTOS DOMÉSTICOS Y ADITIVOS PISCINAS / HOUSEHOLD CHEMICALS AND SWIMMING POOL SALTS	UNE-EN-ISO 10545-13	Mínimo clase B / Minimum class B	<b>Cumple / Complies</b>
CHEMICAL RESISTANCE ÁCIDOS A BAJA CONCENTRACIÓN / LOW CONCENTRATION OF ACIDS	UNE-EN-ISO 10545-13	Valor declarado/ Declared value	<b>Mínimo clase LB / Minimum class LB</b>
BASES A BAJA CONCENTRACIÓN/ LOW CONCENTRATION OF ALKALIS	UNE-EN-ISO 10545-13	Valor declarado/ Declared value	<b>Mínimo clase LB / Minimum class LB</b>
RESISTENCIA A LAS MANCHAS / RESISTANCE TO STAINS	UNE-EN-ISO 10545-14	Mínimo clase 3 / Minimum class 3	<b>Cumple / Complies</b>
RESISTENCIA AL DESLIZAMIENTO / SLIP RESISTANCE	UNE-41901 EX Péndulo / Pendulum	-	-
	BS 7976-2:2002 +A1:2013 Resistencia al deslizamiento (Péndulo): Método operativo (PTV) / Slip resistance (Pendulum): Pendulum test value (PTV)	-	-
	ANSI A137. 1: 2017. 9.6 Coeficiente de fricción dinámico (D.C.O.F.) / Dynamic coefficient of friction (D.C.O.F.)	-	-
	DIN 51130:2014-5 Ángulo crítico deslizamiento (Rampa) / Critical angle of slip (Inclined platform)	-	-
	DIN 51097 Ángulo crítico deslizamiento zonas húmedas de andar descalzo / Critical angle of slip wet-loaded barefoot areas	-	-
RESISTENCIA AL RAYADO / HARDNESS (MOHS)	EN-101	Valor declarado/ Declared value	<b>Mínimo 3 / Minimum 3</b>