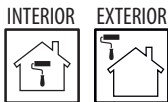


# L-4000 BASE BL

Base neutra universal mate apta para todos los sistemas tintométricos.



## IDEAL PARA

- La preparación de pinturas de colores suaves para su uso en interior o exterior, siempre que se utilicen pigmentos resistentes a la intemperie.

Para aplicaciones al exterior se debe tener en cuenta la resistencia de los colorantes a la intemperie. Se aconseja emplear compuestos basados en óxidos metálicos frente a los pigmentos orgánicos, que, aunque pueden aportar mayor poder colorante, resultan menos resistentes tanto a la luz solar como al resto de agentes climatológicos.

## PIGMENTACIÓN DE LA BASE

Añadir a la base la combinación de pigmentos necesaria para obtener el tono deseado.

Se recomienda utilizar pigmentos empastados, que facilitan la dispersión del pigmento en la base favoreciendo la homogeneidad del producto final. Se desaconseja el uso de pigmentos en polvo o tierras de color.

La capacidad de cubrición de la pintura final dependerá del poder colorante de los pigmentos empleados y de su proporción. Se recomienda no exceder un 5 % de pigmento sobre el total de la base. Cantidad máxima de pigmento para colorear un envase de 12 litros: 0,60 l. Para envase de 4 litros: 0,20 l. Para envase de 750 ml: 35 ml.

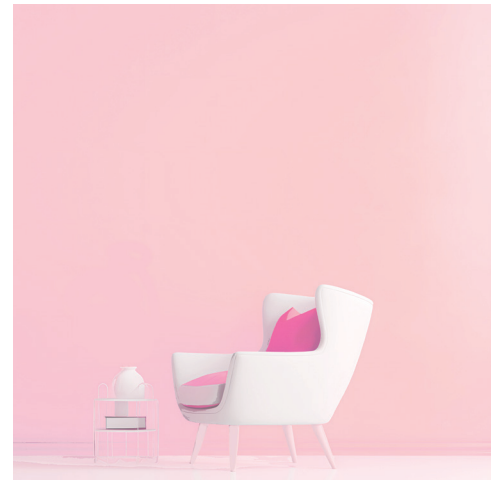
Para conseguir una correcta homogeneización de los colorantes en la base se recomienda emplear medios de agitación mecánica a bajas revoluciones. Se reserva en el envase una cámara de aire suficiente para la adición de pigmentos.

En aplicaciones de tonos rojos se recomienda aplicar previamente una capa de pintura en color gris para optimizar la cubrición y el rendimiento del colorante.

Una vez añadidos los pigmentos en la base, habremos conseguido una pintura de alta calidad y acabado mate.

**INFORMACIÓN SOBRE LA DIRECTIVA 2004/42/CE**  
CATEGORÍA a1, PRODUCTOS MATE PARA PAREDES Y  
TECHOS (BRILLO <math><25\alpha60^\circ</math>), EN BASE ACUOSA

Límite: 75 g/l COV (2007); 30 g/l COV (2010)  
Este producto contiene <math><30</math> g/l COV máx.



# L-4000 BASE BL

## CARACTERÍSTICAS DE LA BASE PIGMENTADA O PINTURA

- Acabado mate.
- Excelente aceptación del color.
- Docilidad de aplicación.
- Transpirable al vapor de agua.
- No salpica.
- Resistente a los álcalis.
- Gran adherencia.
- Óptima lavabilidad.
- Sin empalmes.
- Gran rendimiento.
- Alta cubrición.
- Impermeable al agua.
- Válida para todos los sistemas tintométricos.
- Con conservante ANTIMOHO.

## SOPORTES DONDE PODER APLICAR LA BASE PIGMENTADA O PINTURA

Escayola, placas de yeso laminado, yeso, cemento, hormigón, pinturas plásticas no elásticas, soportes habituales de albañilería (absorbentes).

Los soportes deben estar sanos, secos, cohesivos, absorbentes, bien adheridos, limpios y exentos de polvo.

## APLICACIÓN EN OBRA

### PREPARACIÓN DEL SOPORTE

El soporte debe estar sano, limpio, fuerte, bien adherido, ser consistente y estar exento de toda traza de salitre, hongos, microorganismos, grasa, aceites desencofrantes, y en general, todo tipo de materia que pueda dificultar la buena adherencia del producto sobre el fondo.

### LIMPIEZA

Cuando los soportes presenten trazas de hongos, algas u otro tipo de microorganismos procederemos al tratamiento curativo, en primer lugar, con un limpiador rápido de moho. Éste será aplicado sobre la superficie a tratar y tras 5 -10 minutos de actuación, se procederá a la limpieza del soporte con la ayuda de una máquina de agua a presión o con un cepillo de púas duras. A continuación y una vez completamente seco el soporte, se procederá a la aplicación de un limpiador biocida de amplio espectro hasta que el soporte quede completamente impregnado. Este tratamiento preventivo es muy eficaz y sirve para evitar la futura aparición de microorganismos.

En el caso de la existencia de manchas de salitre en la superficie que se desee tratar, procederemos realizando inicialmente un proceso de limpieza con nuestro **RX-523 CLEAN SAL**, aplicando el material y posteriormente rascando con un cepillo de púas duras. Tras la limpieza mecánica de la superficie será necesario su aclarado con abundante agua limpia con el fin de neutralizar cualquier residuo de **CLEAN SAL** que pueda quedar en el soporte.

La presencia de grasas o aceites debe ser eliminada por completo para permitir una correcta adhesión del producto sobre el soporte. Por ello, recomendamos el empleo de **RX-527 CLEAN OIL** para una correcta y total eliminación de dichas sustancias.

### MODO DE EMPLEO

Agitar el producto hasta su homogeneización completa.

La aplicación puede realizarse a brocha, rodillo o pistola airless.

Proteger las zonas que no se vayan a pintar (como rodapiés, enchufes, marcos de puertas/ventanas) con cinta de pintar y/o papel. Retirar una vez finalizado el trabajo y antes de que seque la pintura, para evitar que ésta se levante.

# L-4000 BASE BL

## APLICACIÓN EN OBRA

### • SOPORTES CONSOLIDADOS

Aplicar una primera mano de la pintura coloreada con rodillo, brocha o máquina airless. Una vez seca, proceder a la aplicación de una segunda mano.

El producto puede ser aplicado sin diluir; si se desea diluido, se recomienda no añadir más de un 5 % en volumen de agua en su primera mano. La segunda mano de material se puede aplicar sin dilución o con la empleada en la primera mano.

### • SOPORTES PULVERULENTOS

Aplicar nuestro fijador **RX-501 FIJAPREN AL DISOLVENTE**, o bien el **RX-500 FIJAPREN AL AGUA** con la finalidad de consolidar el soporte y fijar las partículas de polvo que puedan quedar sobre el mismo. **RX-500/RX-501** se puede aplicar a brocha, rodillo o máquina airless. Una vez seco el **RX-500/RX-501**, se procederá a la aplicación de la pintura coloreada tal como se especifica para el caso de soportes consolidados.

### • PROYECCIÓN AIRLESS

Se recomienda utilizar una boquilla 5.17, a una presión de 120 bares aproximadamente. Aplicar una primera mano sobre el soporte diluida con un máximo del 5 % en volumen de agua. Dejar secar y, si procede, aplicar una segunda mano.

## CARACTERÍSTICAS TÉCNICAS

Naturaleza	Acrílica
Contenido en sólidos	62 - 67 % en peso
Resistencia al frote húmedo (UNE EN ISO 11998)	Clase 2
Densidad	1,64 ± 0,07 g/ml
Viscosidad Brookfield	16000 - 25000 cP. (A/4/10)
pH	8.5 - 10.5
Limpieza herramientas	Con agua
Brillo especular (UNE-EN ISO 2813)	Mate profundo

### INFORMACIÓN SOBRE LA DIRECTIVA 2004/42/CE – CATEGORÍA a1

LÍMITE COV	CONTENIDO COV
75 g/l (2007) – 30 g/l (2010)	< 30 g/l máximo

### SECADO

AL TACTO	REPINTADO	TOTAL
30' - 60'	2 - 4 H	15 días

(\*) La temperatura ambiente, la humedad relativa del aire y la absorción del soporte influyen en el tiempo de secado.

### RENDIMIENTO TEÓRICO (\*)

m <sup>2</sup> aplicados por litro	12 - 15
------------------------------------	---------

(\*) El rendimiento práctico depende del soporte (tipo, estado y absorción), del modo de aplicación, del grado de dilución y de la pigmentación aplicada.

# L-4000 BASE BL

---

## INFORMACIÓN DE INTERÉS

---

El proceso de fabricación de las pinturas está controlado por lotes, lo cual permite una trazabilidad frente a cualquier incidencia. El sistema de calidad empleado incluye el diseño propio de cada artículo y los controles en la elaboración del mismo, tanto de las materias primas empleadas, afianzando la uniformidad de la fabricación, como del producto final obtenido. El empleo de ecotecnologías en los procesos de fabricación de nuestras instalaciones permite la realización de un trabajo eficiente, sin perjuicio del entorno que nos rodea.

- Producto no inflamable.
- Evitar que el producto entre en contacto con la piel y los ojos.
- En la zona de aplicación, debe estar prohibido fumar, comer y beber.
- Cumplir con la legislación sobre seguridad e higiene en el trabajo.
- Mantener el producto en lugar seco, en envases originales debidamente cerrados.
- Almacenar los envases entre 5 °C y 35 °C.
- Almacenamiento máximo recomendado: 12 meses a partir de su fecha de fabricación, dentro de su envase original. Evitar temperaturas extremas.

Para más información sobre medidas de protección y primeros auxilios, consultar la Ficha de Seguridad del producto.

## OBSERVACIONES

---

- Aunque el producto puede aplicarse en exteriores, la exposición continua y prolongada a la radiación solar podría causar variaciones en su tono, especialmente si se emplean pigmentos de baja resistencia a la intemperie.
- Para un adecuado uso y correcta aplicación del producto, es imprescindible la lectura previa de su ficha técnica.
- Los datos que se facilitan en esta ficha técnica son orientativos y no deben ser considerados vinculantes. Han sido obtenidos en condiciones normales de laboratorio y sobre soportes normalizados, pudiendo variar en función de las condiciones de puesta en obra (absorción del soporte, espesor aplicado, temperatura, humedad ambiental...). Los intervalos exhibidos han sido conformados mediante histórico de medidas. Ligeras desviaciones superiores o inferiores de los rangos presentados en esta ficha técnica serán admitidas según criterio técnico interno, y no supondrán merma de la calidad ni afectarán a las prestaciones del producto final, siendo debidas, entre otros factores, a variaciones presentes en las condiciones de medida y en la propia incertidumbre asociada al instrumental empleado.
- Las condiciones de trabajo de los usuarios están fuera de nuestro control.
- El producto no debe utilizarse para fines distintos a aquellos que se especifican. Se recomienda seguir estrictamente las recomendaciones de empleo.
- Es fundamental el reconocimiento del estado de los fondos previo a cada aplicación.
- No es recomendable pintar con tiempo lluvioso ni en las horas de máximo calor.
- Temperatura de aplicación de 5 °C a 35 °C.
- Humedad relativa máxima: 85 %.

# L-4000 BASE BL

## OBSERVACIONES

- El departamento técnico de **BAIXENS** informa que los diseños de las novedades de reciente lanzamiento, se consideran en fase experimental hasta conformar un histórico anual. A partir de entonces, el producto de reciente diseño se considera totalmente consolidado en el mercado. Mientras tanto **BAIXENS** se reserva el derecho de adaptar sus especificaciones variables o rangos de trabajo, según criterios técnicos. Los datos sujetos a modificación irán acompañados de un asterisco superior para su fácil identificación, pudiendo ser productos de reciente creación y/o en fase experimental o mejoras en nuestras diferentes gamas por necesidades y/o exigencias del mercado.
- Tenemos a su disposición un equipo técnico-comercial que le asesorará ante cualquier duda o consulta.

## EMBALAJE

FORMATO	12 l.	4 l.	750 ml.
UD./CAJA	-	-	6
PALETS	33 BOTES	120 BOTES	88 CAJAS



Código interno L4000BLNF3070A23



**BAIXENS**

baixens.com

TESTING THE | DIFFERENCE

**BAIXENS ESPAÑA / PORTUGAL**  
 POL. IND. MONCARRA, S/N  
 46230 ALGINET - VALENCIA (ESPAÑA)  
 T.: 961.750.834  
 F.: 961.752.471

**BAIXENS FRANCE**  
 14, RUE DU PONT NEUF  
 75001 PARIS (FRANCE)  
 T.: 0.800.90.14.37  
 F.: 0.800.90.20.52

**BAIXENS ITALIA / BULOVA**  
 VIA PIETRO NENNI, 36  
 46019 CICOGNARA - MANTOVA (ITALY)  
 T.: 0375/88181790016 F.: 0375/88831  
 www.bulova-pennelli.com