

Televes se reserva el derecho de modificar el producto

Toma de paso

2 conectores: FM/TV-SAT (planta 2)

Caja de paso con dos conectores CEI. El de la izquierda es un CEI macho para FM (radio) y TV terrestre, y el de la derecha es un CEI hembra para TV satélite (FI).

Tiene paso de señal por lo que permite realizar una instalación en serie de varias tomas. Además, por sus pérdidas es adecuada para ser instalada en la planta 2 aprox. Se recomienda la instalación con tomas terminales ref. 5229xx.

Ref.5228 con garras y con la parte inferior del chasis cerrada

Ref. lógica

EAN13

8424450052280

Destaca por

- Fabricación automatizada en línea robotizada
- Apantallamiento elevado
- Gran aislamiento entre salidas

Características principales

- Fabricada en Zamak, de gran resistencia
- Paso de DC desde el conector SAT hacia la entrada, y bidireccional entre la entrada y la salida de paso
- Compatibles con cables coaxiales de diámetro de cubierta \varnothing 5...7mm

Descubre

Tomas Televes: Fijación sin tornillo

Una toma de clase A llena de ventajas:

- El vivo de conecta por simple empuje, no hay que apretar ningún tornillo, pero con una fuerza de sujeción equivalente

- Soporta diámetros del vivo entre 0,65 a 1,2mm y diámetros exteriores del cable de 5 a 6,9mm
- Guía cónica, tipo conector "F" para introducir de forma fácil el vivo
- Margen amplio en la longitud del vivo (5 a 15mm) que dificulta los cortos entre vivo y malla
- Abrazadera basculante y autoestable de abertura total
- La abrazadera consta de 3 filas dentadas en 9mm para una perfecta sujeción de la malla
- Perforación del circuito impreso para compatibilizar el tornillo de fijación de los embellecedores
- Bordes redondeados para evitar cortes
- Apantallamientos Clase A

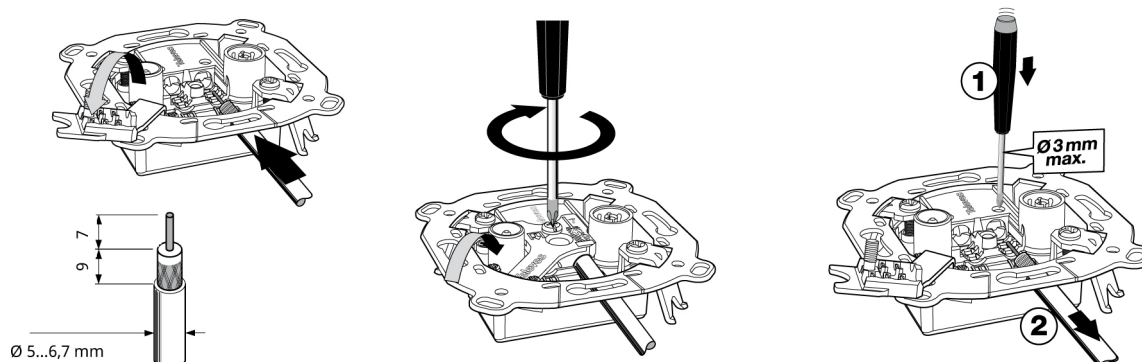
Además, esta gama de producto lleva varios grabados sobre el chasis:

- Marcado CE
- Referencia numérica y lógica
- Indicaciones de entradas y salidas
- Dimensiones del pelado del cable

Información adicional

(Haga clic para ver la imagen)

Detalles de montaje



Especificaciones técnicas

Tipo		A10-SAT		
Banda		MATV (5-47 / 47-862MHz)	SAT-FI (950-2150 / 2150-2400MHz)	
Conector		"CEI" Macho	"CEI" Hembra	
Método de anclaje		Sin tornillos		
Rechazo entre salidas		dB	>15 / >25	>20
Salida de paso		Sí		
Pérdidas de inserción		dB	3,5	5 / 7
Atenuaciones	Salida: R/TV	dB	6 / 7,5	10,5 / 13
	Salida: SAT		11 / 8,5	9 / 10
Paso DC (24V - 350mA)		SAT <input type="checkbox"/> Entrada Salida <input type="checkbox"/> Entrada		