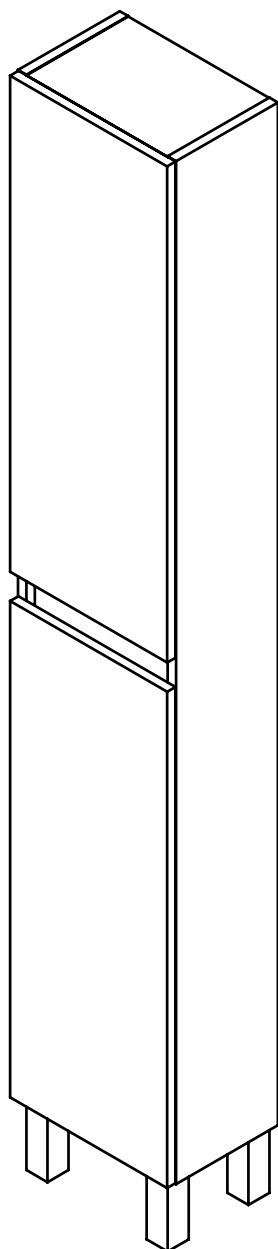


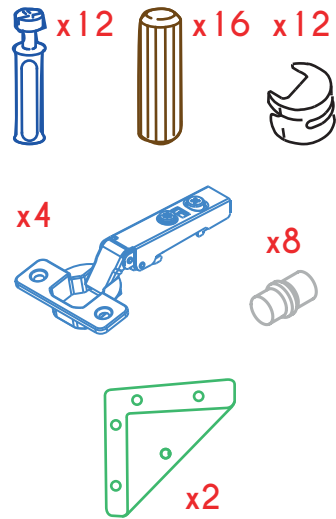
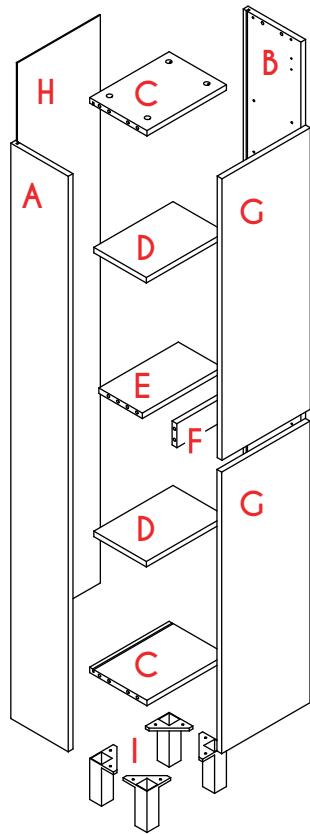
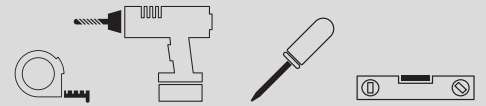
# COLUMNA A SUELO

## *FREE-STANDING COLUMN*

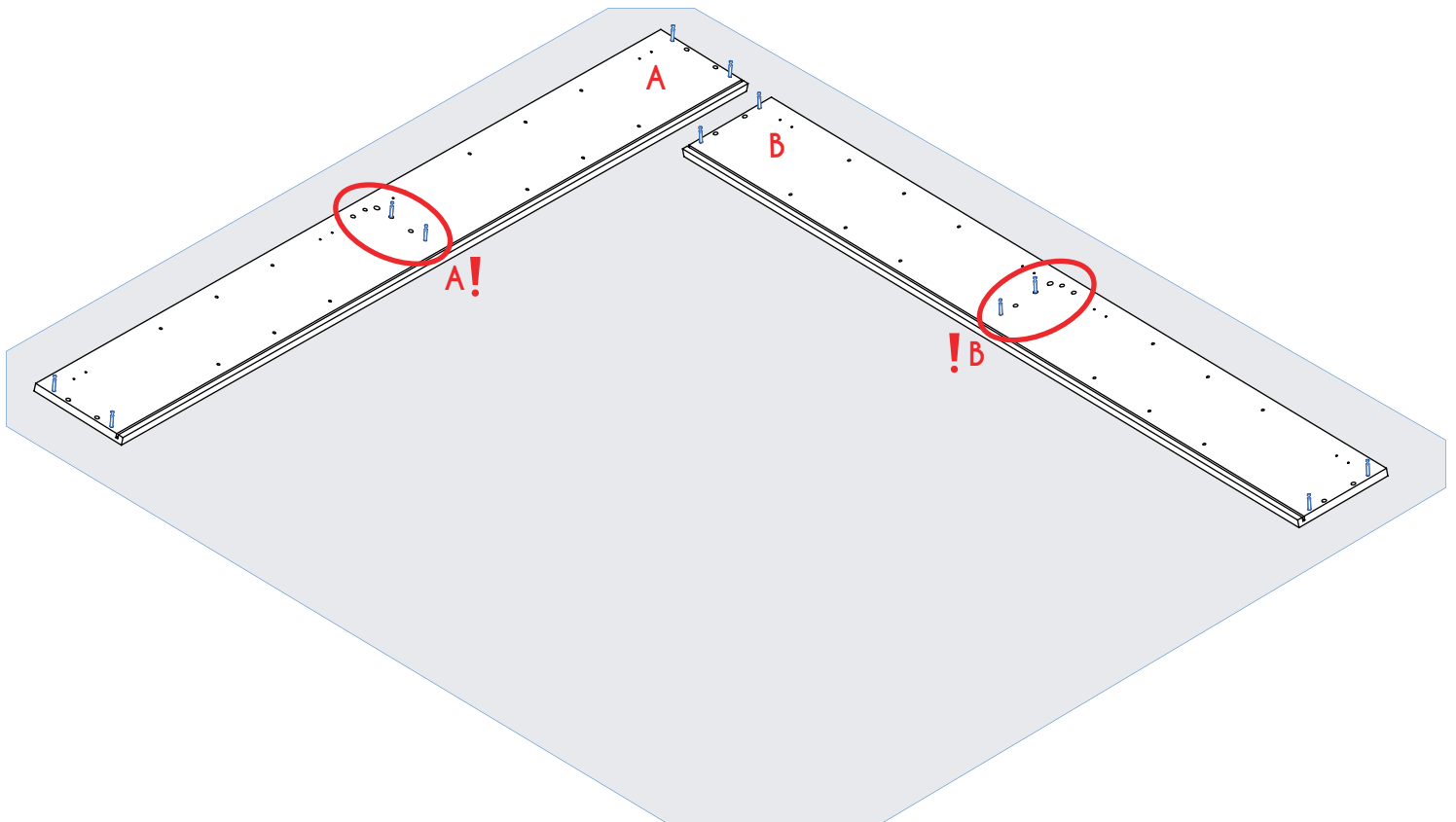
COLUNA CONTRA CHÃO / MEUBLE AU SOL

**INSTRUCCIONES DE MONTAJE / ASSEMBLY INSTRUCTIONS**  
*INSTRUÇÕES DE MONTAGEM / INSTRUCTIONS DE MONTAGE*

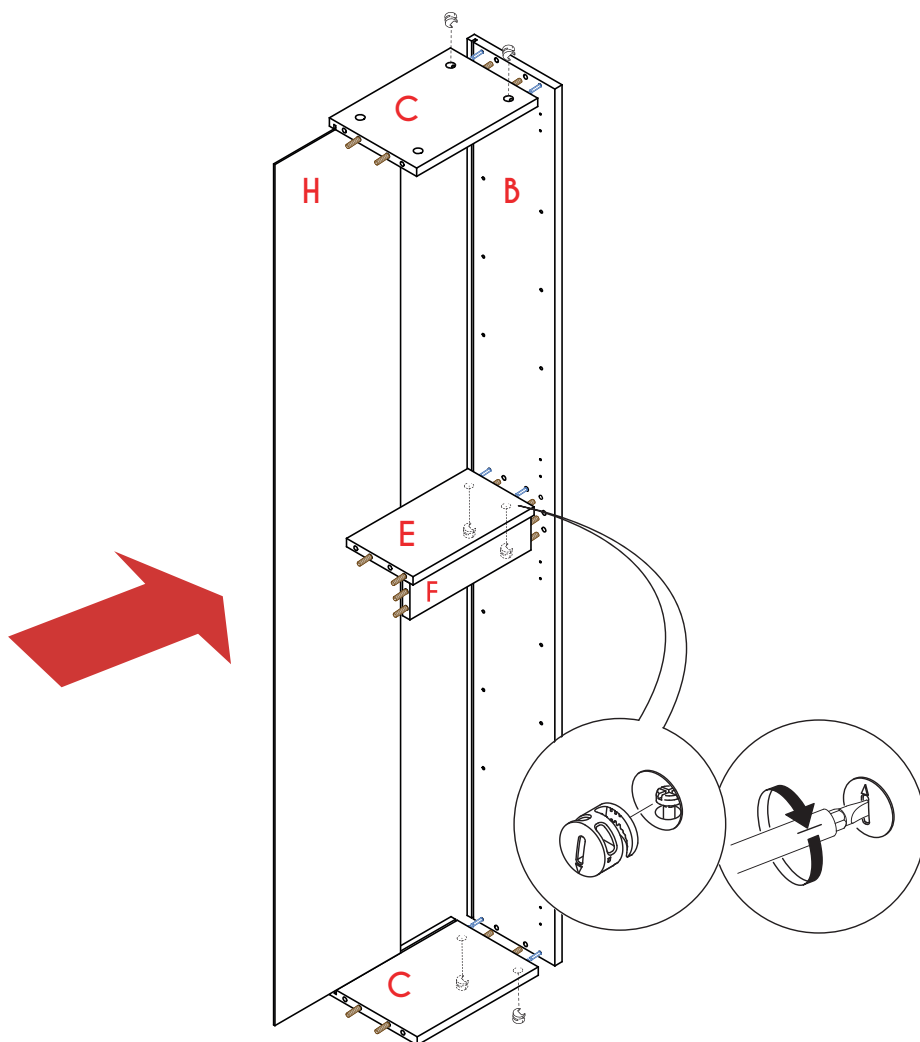




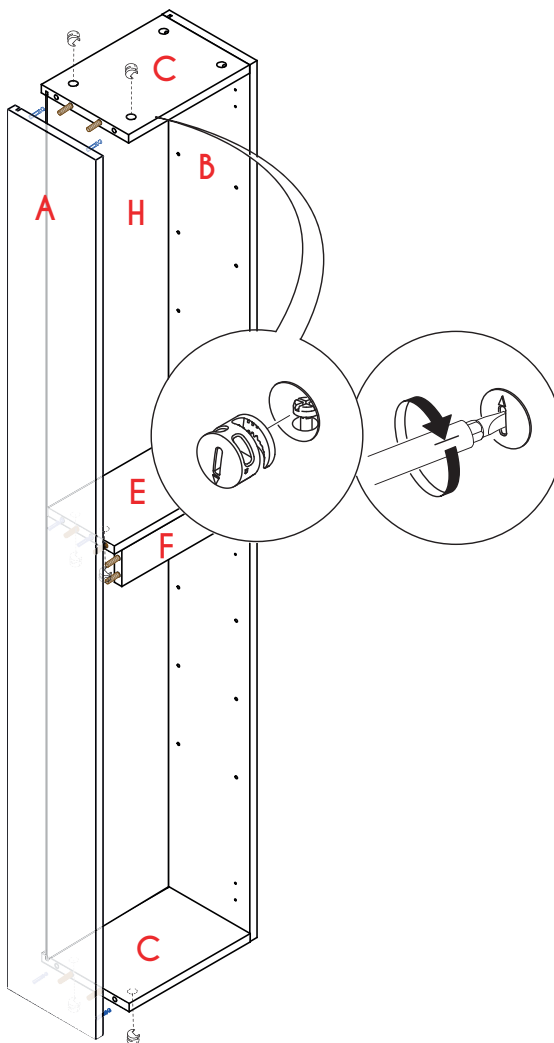
**1** Proteja el mueble con el cartón del embalaje / *Protect the vanity with the cardboard from the box*  
Proteger os móveis com o cartão de embalagem / *Protéger le meuble avec le carton d'emballage*



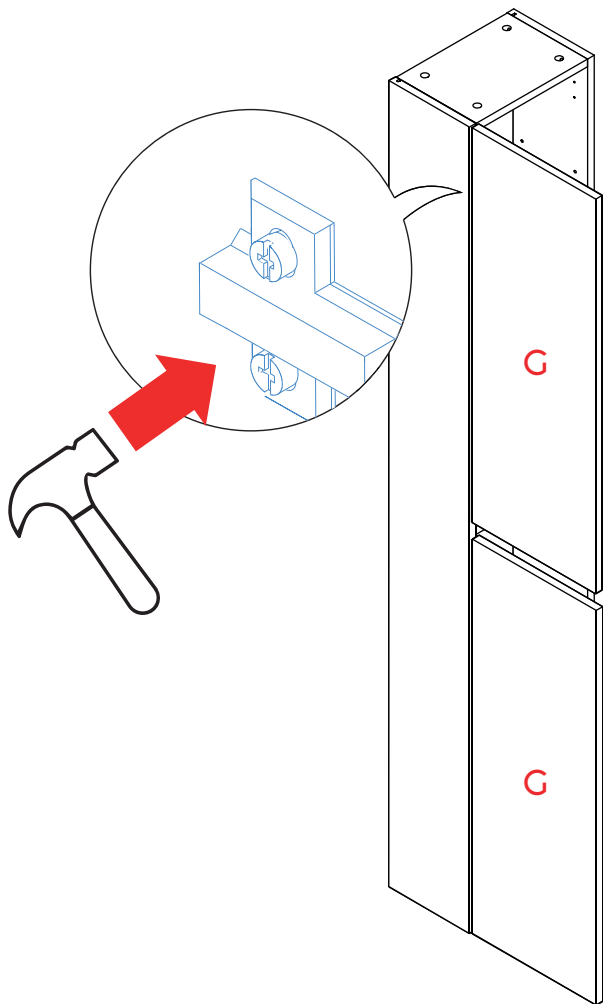
2



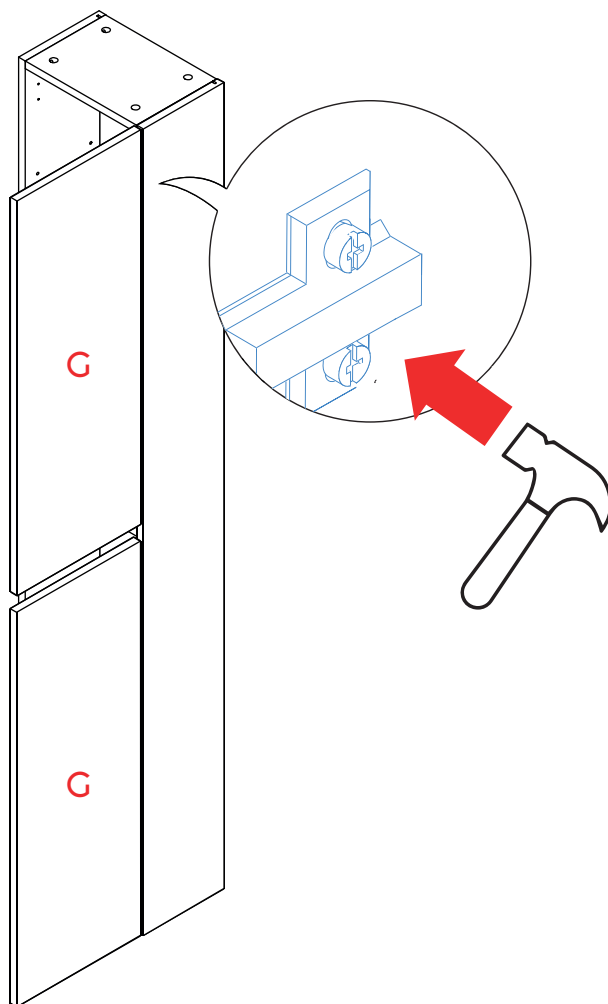
3



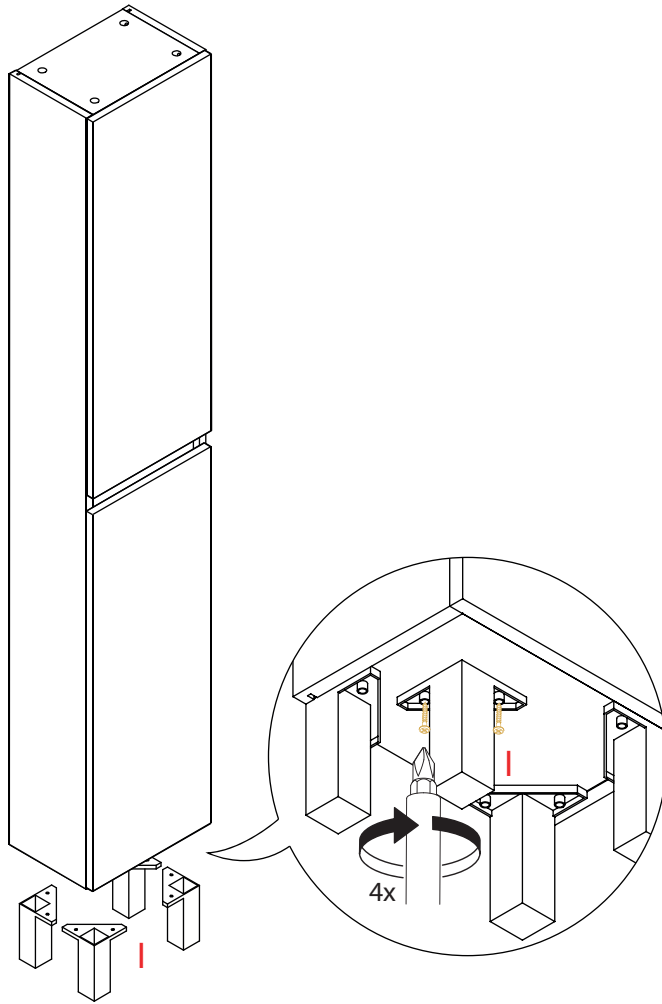
4a



4b



5

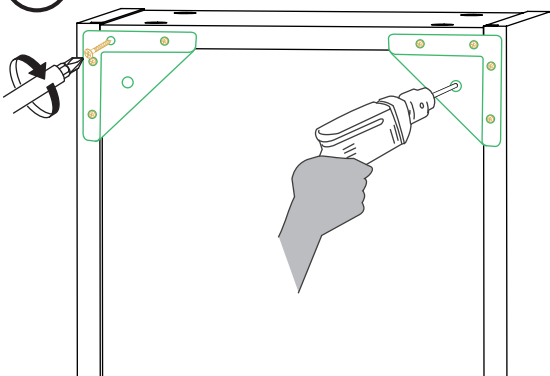


6

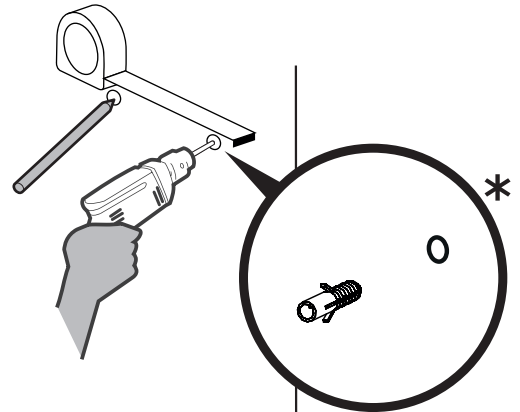
**ES OBLIGATORIO FIJAR A PARED PARA GARANTIZAR LA SEGURIDAD DEL USUARIO**  
**WALL FIXING IS COMPULSORY TO ENSURE USER SAFETY.**

A FIXAÇÃO À PAREDE É OBRIGATÓRIA PARA GARANTIR A SEGURANÇA DO UTILIZADOR.  
LA FIXATION AU MUR EST OBLIGATOIRE POUR ASSURER LA SÉCURITÉ DE L'UTILISATEUR.

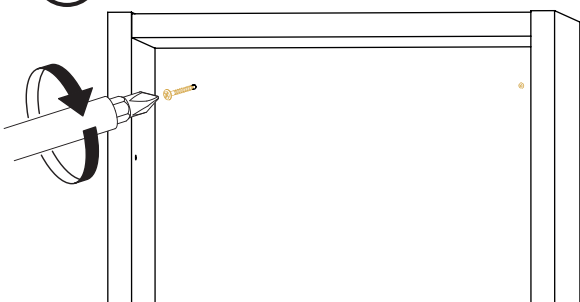
1



2



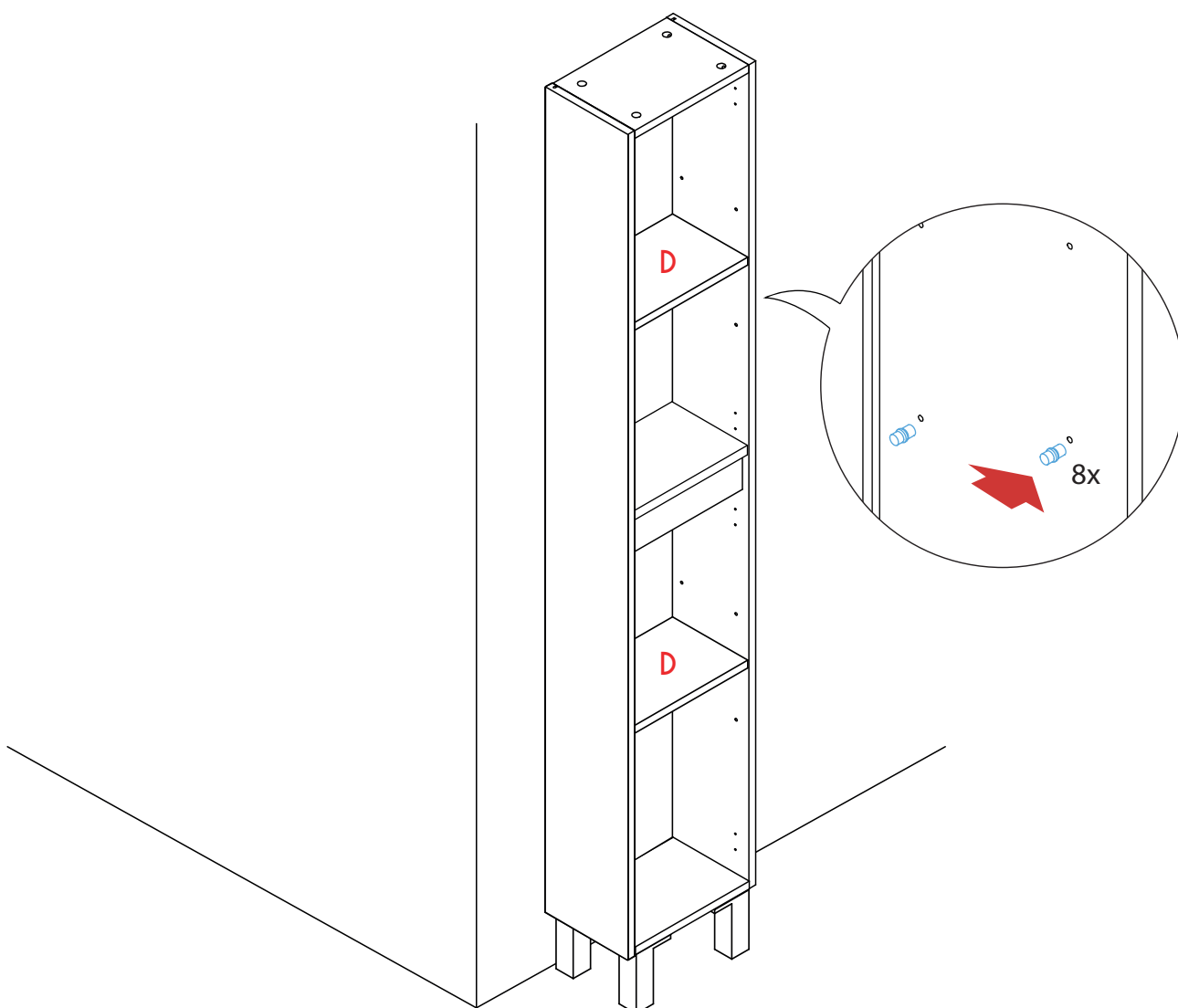
3



**\*Tacos y tornillos no incluidos.**  
**Plugs and screws not included.**  
Buchas e ganchos não incluídos.  
Bouchons et vis non inclus.

7

Coloque la balda a la altura que desee / *Place the shelf at the desired height*  
Colocar a prateleira à altura desejada / *Placez l'étagère à la hauteur souhaitée.*



## LIMPIEZA Y MANTENIMIENTO / CLEANING AND MAINTENANCE LIMPEZA E MANUTENÇÃO / NETTOYAGE ET MAINTENANCE

Limpe cualquier salpicadura de agua o condensación después de su uso. La exposición excesiva al agua puede dañar el mueble. Todos los cuartos de baño deben estar bien ventilados. Para eliminar la cal, utilice un limpiador adecuado. No utilice estropajos ni productos químicos abrasivos.

La instalación debe realizarse exactamente como se describe en las instrucciones de montaje. De lo contrario, puede producirse un riesgo para la seguridad si la instalación no se realiza correctamente.

*Wipe up any water splashes or condensation after use. Excessive exposure to water will damage furniture. All bathrooms must be well ventilated. To remove limescale, use a suitable cleaner. Do not use scouring sponges or abrasive chemical cleaners.*

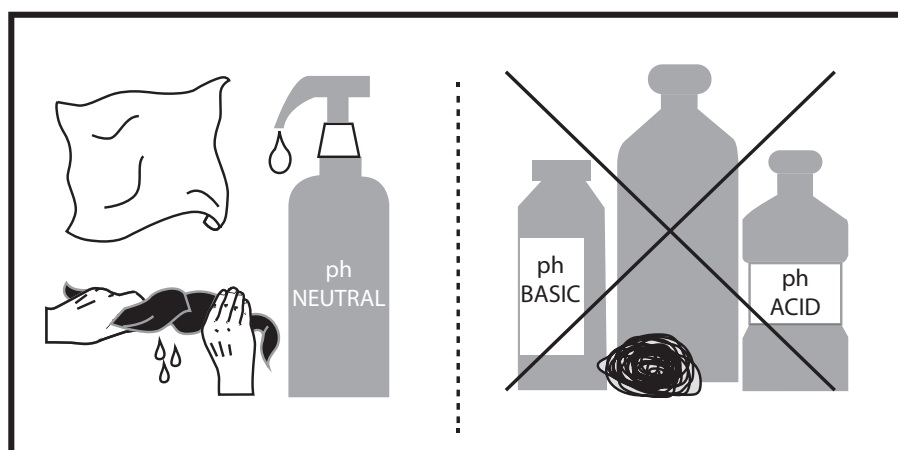
*Installation must be carried out exactly as described in the assembly instructions. Failure to do so may result in a safety hazard if the installation is not carried out correctly.*

Limpar os salpicos de água ou de condensação após a utilização. Uma exposição excessiva à água pode danificar o mobiliário. Todas as casas de banho devem ser bem ventiladas. Para remover o calcário, utilize um produto de limpeza adequado. Não utilizar esfregões ou produtos químicos abrasivos.

A instalação deve ser efectuada exactamente como descrito nas instruções de instalação. Caso contrário, pode haver riscos de segurança se a instalação não for efectuada corretamente.

*Essuyez les éclaboussures d'eau ou la condensation après utilisation. Une exposition excessive à l'eau endommagera le mobilier. Toutes les salles de bains doivent être bien ventilées. Pour éliminer le calcaire, utilisez un nettoyeur approprié. N'utilisez pas de éponge à récurage ou de nettoyeurs chimiques abrasifs.*

*L'installation doit être effectuée exactement comme décrit dans les instructions de montage. Le non-respect de cette consigne peut entraîner des risques pour la sécurité en cas d'installation inadéquate.*



## INFORMACIÓN PARA USUARIOS

### USER INFORMATION

Nuestros productos están diseñados exclusivamente para espacios interiores. Para el montaje de las piezas que se suministran por separado, seguir atentamente el presente manual. La estabilidad y la capacidad de nuestros productos están garantizadas exclusivamente en el cumplimiento de estas instrucciones. Los estantes o partes superiores no son considerados como una superficie de trabajo. Abstenerse de sentarse o subirse sobre los muebles, estantes o cajones. No colgarse de puertas o cajones. No abrir diferentes puertas o cajones al mismo tiempo. Tenga cuidado con los componentes de cristal o espejo. No coloque los muebles cerca de una fuente de calor superior a 45° C. La garantía no cubre el uso indebido. Advertencia: Esta documentación es únicamente indicativa. Si tiene dudas sobre cómo montar el mueble o limpiarlo, contacte con su punto de venta. La empresa declina toda responsabilidad derivada de un uso incorrecto del producto. Mantenimiento y limpieza: Se aconseja limpiar los muebles con detergentes neutros y secar inmediatamente con un paño suave. No utilizar productos de base alcohólica, solvente o que puedan contener sustancias abrasivas.

*Our products are designed unique and exclusively for inside use, as complement of other furniture or support or closets for light materials. They are not suitable for an outside use. For the assembly of those parts that are supplied separately, please read carefully the present manual. The stability and capacity of our products will be exclusively guaranteed within the fulfillment of these guide. The shelves or top parts cannot be considered as a working surface so please refrain from any misuse. Please refrain from sitting or standing over the units, shelves or drawers as this will cause major damage. Do not hang from doors or drawers. Do not open different doors or drawers at the same time. Be extremely careful with glass or mirror components. Do not place the units near any heat source superior to 45° C. Warranties do not cover misuse. Notice: All data in this documentation are only indicative, the aim being to describe the product. If you have questions about how to assemble the furniture or cleaning, contact your point of sale. The company assumes no liability resulting from misuse of the product. Maintenance & cleaning: We do not recommend the use of any chemical cleaning products with our furniture. We only recommend the use of warm mild soapy. Water and a soft lint free cloth.*

## INFORMAÇÃO PARA OS UTILIZADORES INFORMATIONS POUR LES UTILISATEURS

*Os nossos produtos foram concebidos exclusivamente para utilização em interiores. Para a montagem das peças fornecidas separadamente, siga cuidadosamente estas instruções. A estabilidade e a capacidade dos nossos produtos são garantidas exclusivamente em conformidade com estas instruções. As prateleiras ou as partes superiores não devem ser consideradas como superfícies de trabalho. Não se sente ou fique de pé sobre móveis, prateleiras ou gavetas. Não se pendure nas portas ou gavetas. Não abra várias portas ou gavetas ao mesmo tempo. Tenha cuidado com os componentes de vidro ou espelhados. Não coloque os móveis perto de uma fonte de calor superior a 45 °C. A garantia não cobre a utilização incorreta. Atenção: Esta documentação é meramente indicativa. Se tiver dúvidas sobre a montagem ou a limpeza do móvel, contacte o seu ponto de venda. A empresa declina qualquer responsabilidade por uma utilização incorreta do produto. Manutenção e limpeza: É aconselhável limpar o móvel com detergentes neutros e secar imediatamente com um pano macio. Não utilize produtos à base de álcool, solventes ou produtos que possam conter substâncias abrasivas..*

Nos produits sont conçus exclusivement pour une utilisation intérieure. Pour l'assemblage des pièces fournies séparément, suivez attentivement ce manuel. La stabilité et la capacité de nos produits sont garantis uniquement en conformité avec ces instructions. Des étagères ou des sommets ne sont pas considérés comme une surface de travail.. Abstenez-vous de ou monter sur les meubles, étagères ou tiroirs. Ne pas accrocher sur les portes ou tiroirs. Pas de portes ou des tiroirs ouverts différents en même temps. Soyez prudent avec les composants de verre ou de miroir. Ne placez pas de meuble près d'une source de chaleur supérieure à 45° C. La garantie ne couvre pas les abus. Avertissement: Cette documentation est seulement indicative. Si vous avez des questions sur le montage du mobilier ou de nettoyage, contactez votre point de vente. La société décline toute responsabilité résultant d'une utilisation inappropriée du produit. Entretien et nettoyage: Il est conseillé de nettoyer les meubles avec un détergent neutre et sécher immédiatement avec un chiffon doux. Ne pas utiliser d'alcool, solvant ou peuvent contenir des abrasifs base.