

DESPIECE

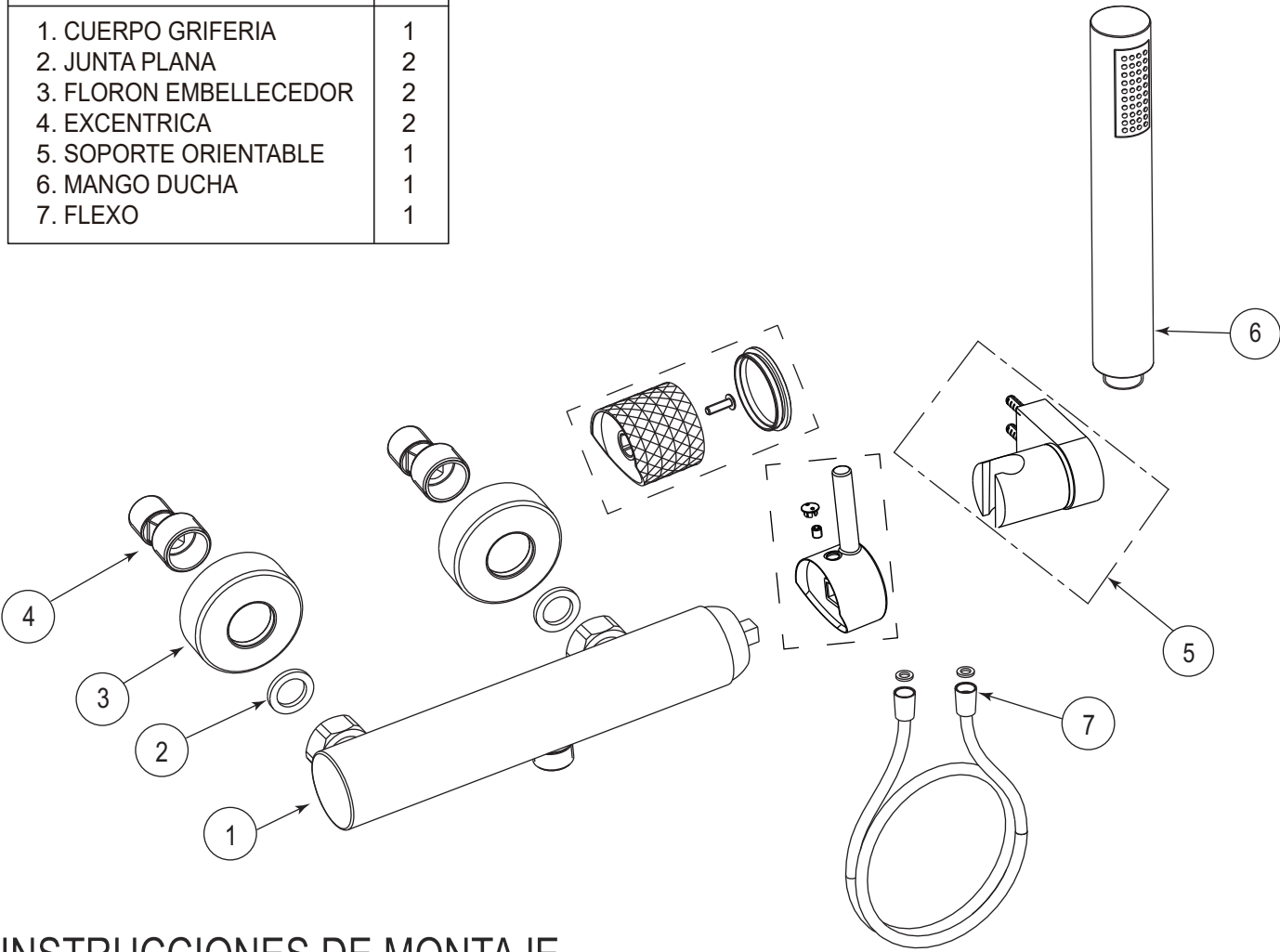
Listado de accesorios

Compruebe el listado de accesorios y contacte con o su distribuidor en caso de disconformidad.

Notas:

1. Sin afectar a su correcto funcionamiento, algunos componentes pueden ser modificados sin previo aviso.
2. Los dibujos son a modo de referencia en lo que respecta a tamaño y forma.

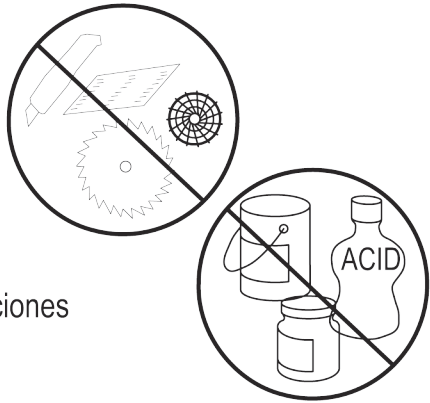
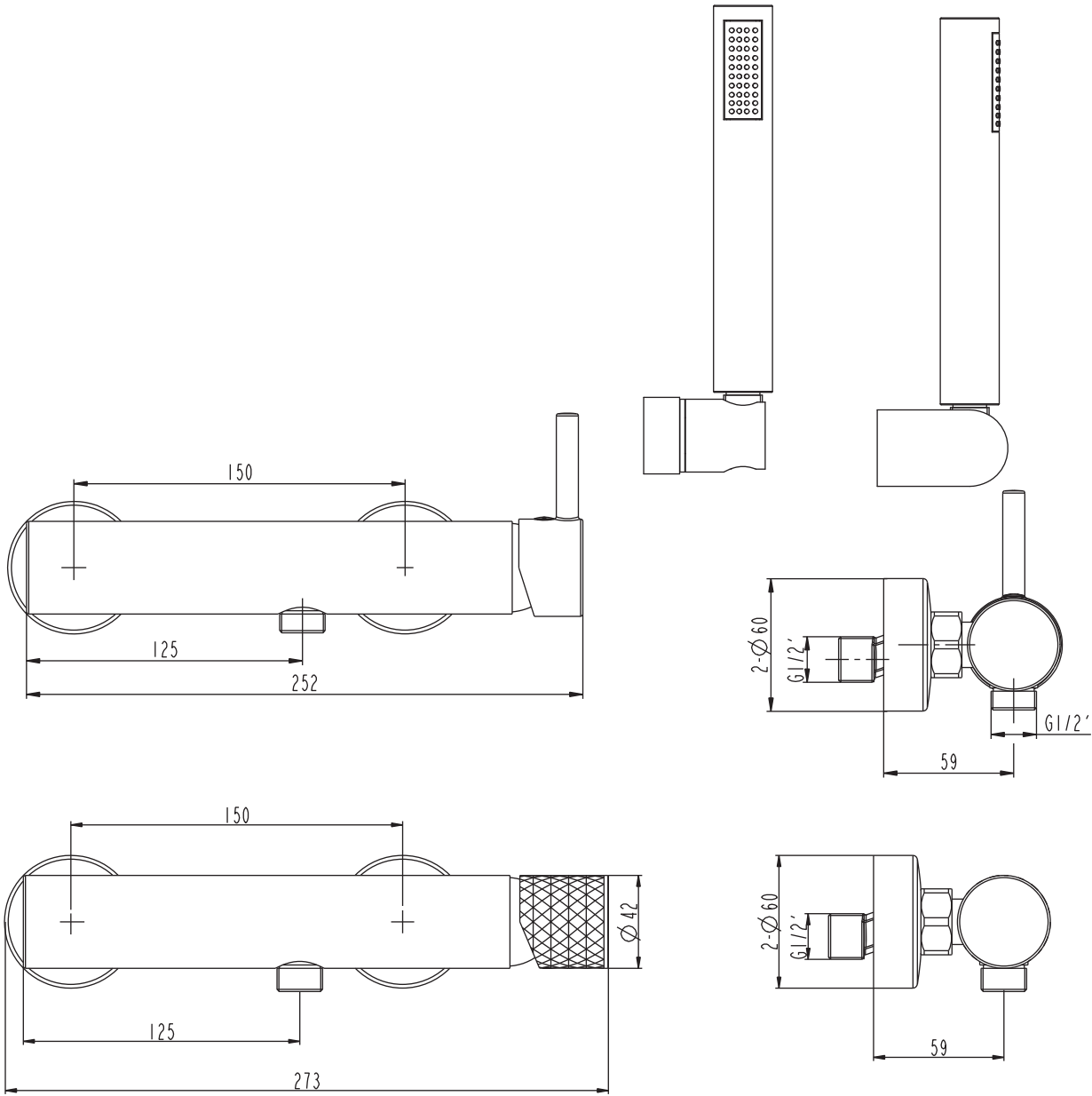
Listado de accesorios	Cant.
1. CUERPO GRIFERIA	1
2. JUNTA PLANA	2
3. FLORON EMBELLECEDOR	2
4. EXCENTRICA	2
5. SOPORTE ORIENTABLE	1
6. MANGO DUCHA	1
7. FLEXO	1



INSTRUCCIONES DE MONTAJE

- No desmontar el cuerpo principal del grifo
- Para evitar cualquier impureza en el cartucho, purgar la toma del agua previamente a su instalación
- Una vez instalado, asegurar que está correctamente sellado
- La presión nominal es de 0,05 a 1,00 Bares (incluyendo la presión de agua fría y agua caliente conjuntamente). Trabajando correctamente para temperaturas que oscilan entre los 4°C y los 90°C
- Asegurarse que las conexiones del agua fría y caliente están conectados correctamente. Mirando desde el frente, el agua caliente a la izquierda y la fría a la derecha.

Cotas



Limpieza y Mantenimiento

Para mantener el producto limpio y brillante, siga las siguientes indicaciones

1. Utilizar agua limpia y un paño seco exclusivamente
2. Si existe suciedad, límpielo con un detergente suave para cristales
3. No utilice ningún tipo de detergente agresivo, pulimento, ni paños que puedan rayarlo
4. No utilice detergente que contenga ácido o tenga textura granulada