



VICTORIA

Cisterna de doble descarga 6/3L con alimentación lateral para inodoro

MEDIDAS

Longitud 385 mm.

Anchura 180 mm.

Altura 430 mm.

COLORES Y ACABADOS



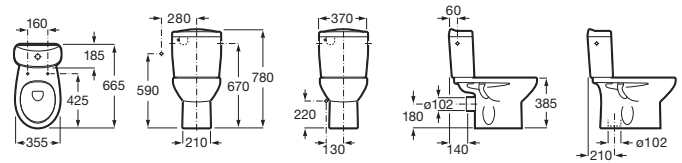
00 Blanco

CARACTERÍSTICAS

Cisterna de doble descarga 6/3L con alimentación lateral para inodoro. Incluye sistema de fijación, mecanismo de alimentación y mecanismo de descarga.

Posición de la toma de agua: Lateral derecho, Lateral izquierdo

DIBUJOS TÉCNICOS



Tipo de descarga

Tipo de descarga: Doble descarga 3/6 litros

COMPATIBLE

Taza con salida vertical para
inodoro de tanque bajo

342394..0



Taza con salida horizontal
para inodoro de tanque bajo

342395..0

Victoria

Una respuesta tradicional para ambientes clásicos. Curvas elegantes y funcionales en una extensa colección de piezas que combinan sencillez y versatilidad, ofreciendo el confort de las soluciones muy experimentadas.



MANUALES Y RECURSOS



[Manual de instalación](#)