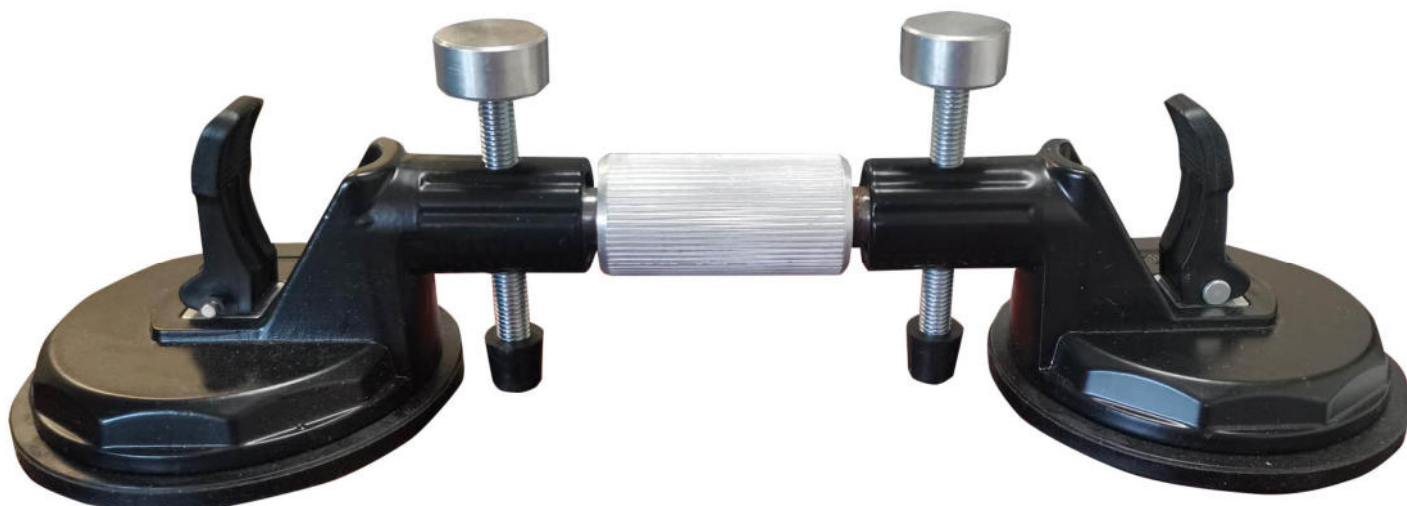


VENTOSA DOBLE DE UNION REGULABLE PANELES LAMINADOS GRAN FORMATO CERAMICA Y LAMINADOS



FICHA TÉCNICA

CODIGO: P19134 **EAN:** 8435323935074

FAMILIA: Herramienta

SUBFAMILIA: Ventosas

EMBALAJES:

CAJA 6

C.EXTERIOR 12

REFERENCIAS CRUZADAS:

8435323935081 CAJA

8435323935098 C.EXTERIOR

PESO (kg): 1,050

ALTO (m): 0,110

ANCHO (m): 0,150

FONDO (m): 0,314

OBSERVACIONES:

Perfecto para mármol y granito, espejos de suelo, vidrio, azulejos de cerámica. Se debe utilizar en superficies planas y no porosas. Vaso de doble mano con trinquete para tirar y alinear piezas de trabajo durante los trabajos de montaje para unir dos superficies planas o costuras. Material: aleación de aluminio y goma, duradero y resistente.