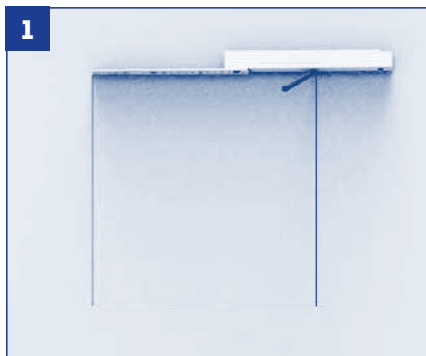


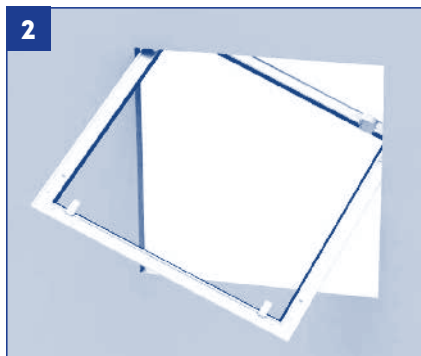
TRAPPE HQ HYDRO

DECO LAQUÉE

INSTRUCTIONS DE MONTAGE



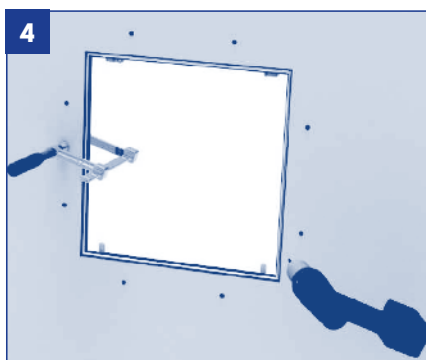
1 Marquer les contours et scier l'ouverture murale pour installer la trappe de visite (3mm de plus que les dimensions nominales).



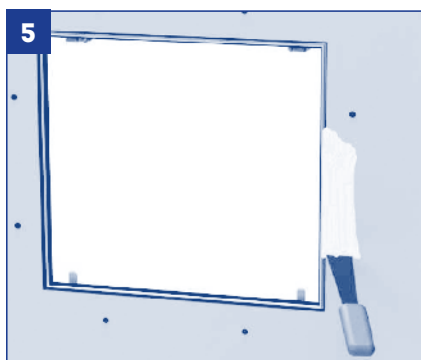
2 Démontez le battant de la trappe et faites passer le cadre en diagonal dans l'ouverture murale prévue à cet effet.



3 Positionner le cadre correctement (vérifier l'angularité) et le maintenir à l'aide de serre-joints. Marquer l'emplacement des vis, distance de forage: $\leq 200\text{mm}$ entre chaque vis.



4 Visser le cadre de la trappe et placer les cabochons en plastique livrés avec les vis.



5 Remplir le cadre et le battant séparément (battant démonté).



6 Positionner le battant, mettre les crochets de sécurité et refermer la trappe.

TRAPPE HQ HYDRO DECO LAQUEE

Réf. fournisseur	Dimensions	Code	EAN
A06758	300 X 300 X 12.5	80120417	3585501067587
	400 X 400 X 12.5	80120418	3585501071430

SEMIN

1a, rue de la gare - 57920 KEDANGE-SUR-CANNER

TÉL. 03 82 83 53 57 - FAX 03 82 83 93 33

www.semin.com