

PANEL DECORATIVO TOKIO



Manual de instalación

ÍNDICE

Antes de Empezar

Herramientas necesarias
Contenido de las cajas
Precauciones previas

Montaje

1. Planificación | Medidas y presentación
2. Instalación | Riel superior
3. Instalación | Riel inferior
4. Instalación | Ensamblaje lamas
5. Instalación | Ensamblaje
6. Instalación | Tapas laterales
7. Instalación | Colocación corredera
8. Instalación | Ajuste altura ruedas
9. Instalación | Verificar Instalación

Consejos y mantenimiento

Anexos

Antes de empezar

Antes de comenzar el montaje, revise que todas las piezas están incluidas en la caja. La tornillería de fijación a suelo está incluida. Consulte a su proveedor de confianza el producto más adecuado para garantizar la óptima fijación según sus necesidades.

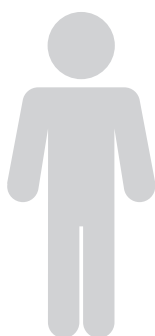
No dejar al alcance de los niños las bolsas de plástico para evitar asfixia. Mantener las piezas en posición horizontal durante todo el proceso de instalación, y mantener este en un espacio limpio evitando así la suciedad o posibles arañazos sobre la estructura de aluminio.

Evitar la instalación en lugares expuestos a vientos superiores a 100 km/h.

Antes de perforar la superficie, asegúrese de que el lugar donde el separador será instalado cuenta con el suficiente espacio para ello, y además verifique que la zona está libre de tubos de gas, agua o cables eléctricos.

Necesita...

1 persona



Nivel



Cinta métrica



Taladro + juego de brocas + punta TORX AW20



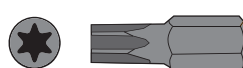
Broca de pared n-8



Martillo



Punta TORX AW20



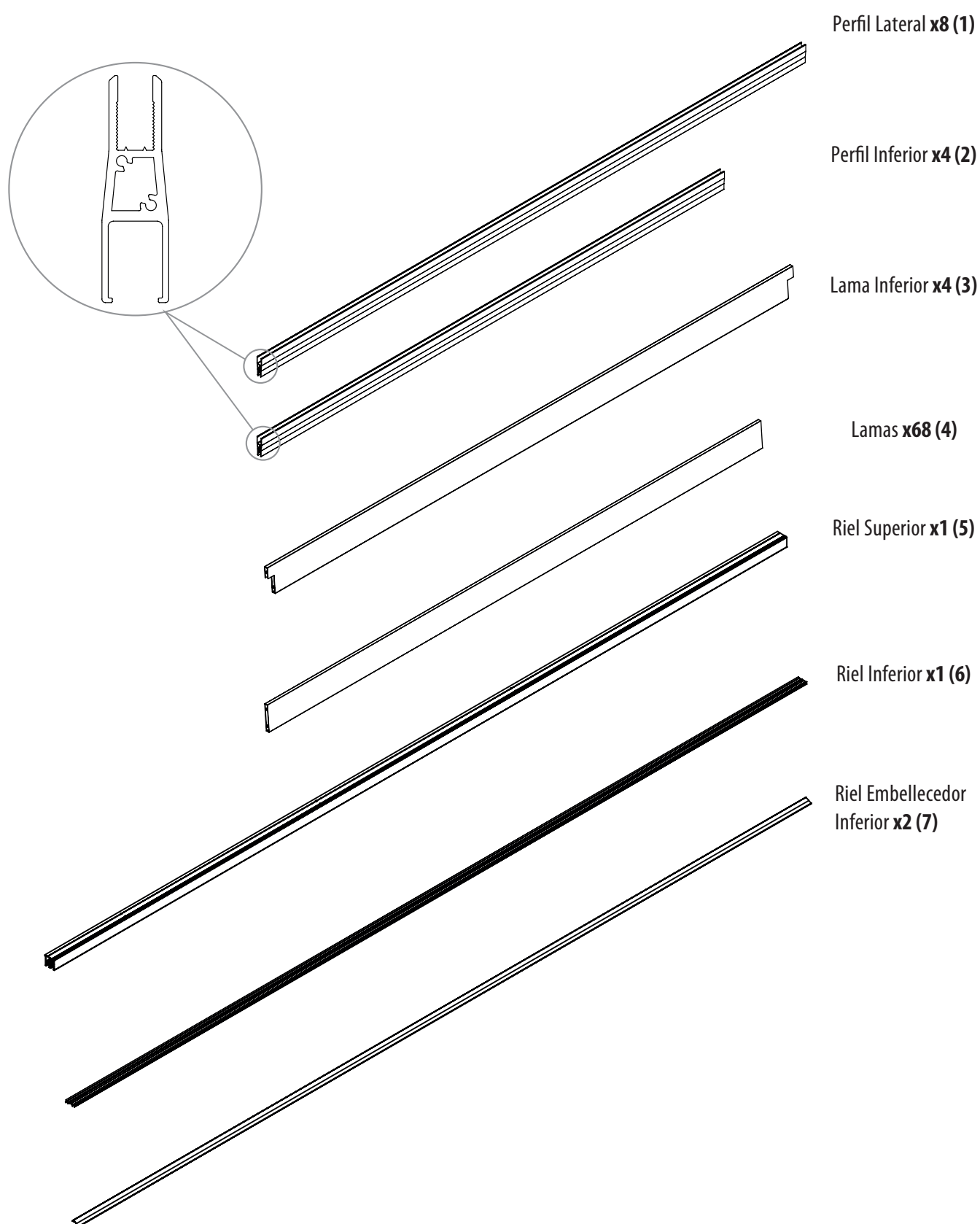
Taladro percutor



Alicates

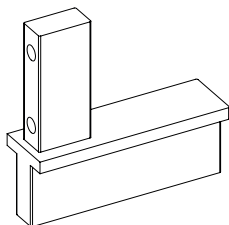


CONTENIDO

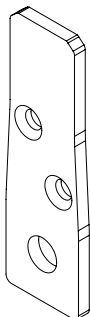


CONTENIDO

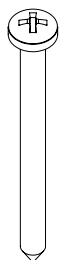
Escuadra **x8 (8)**



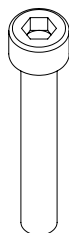
Tapa embellecedora **x4 (9)**



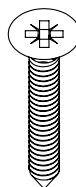
Tornillo 3,5x45 **x272 (10)**



Tornillo M6x40 **x32 (11)**



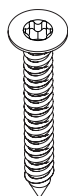
Tornillo 3,5x25 **x16 (12)**



Tornillo 5x70 TORX **x10 (13)**



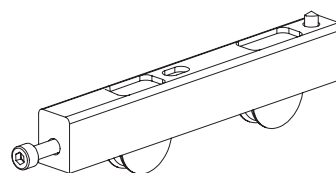
Tornillo 4,2x50 TORX **x10 (14)**



Espiche nº8 **x10 (15)**

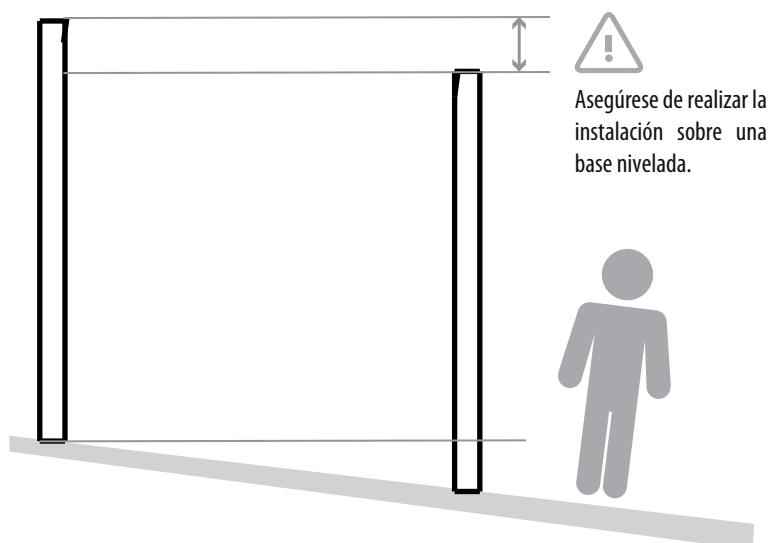
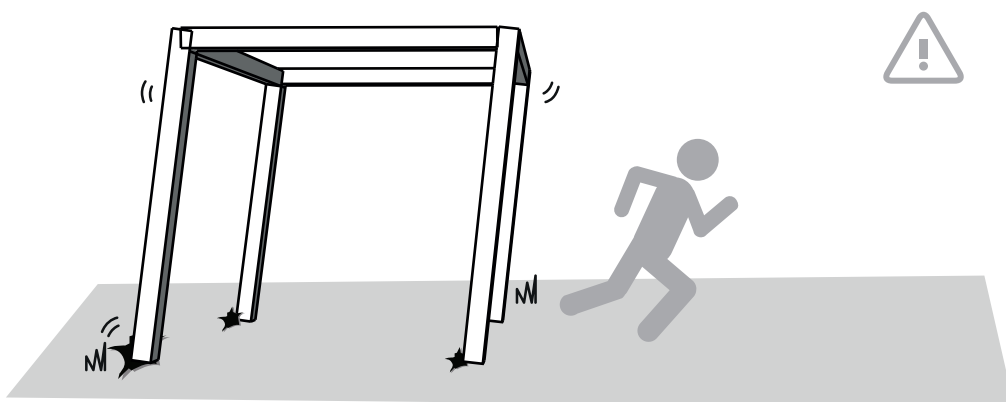


Carro Ruedas **x8 (16)**



ADVERTENCIA | Precauciones previas

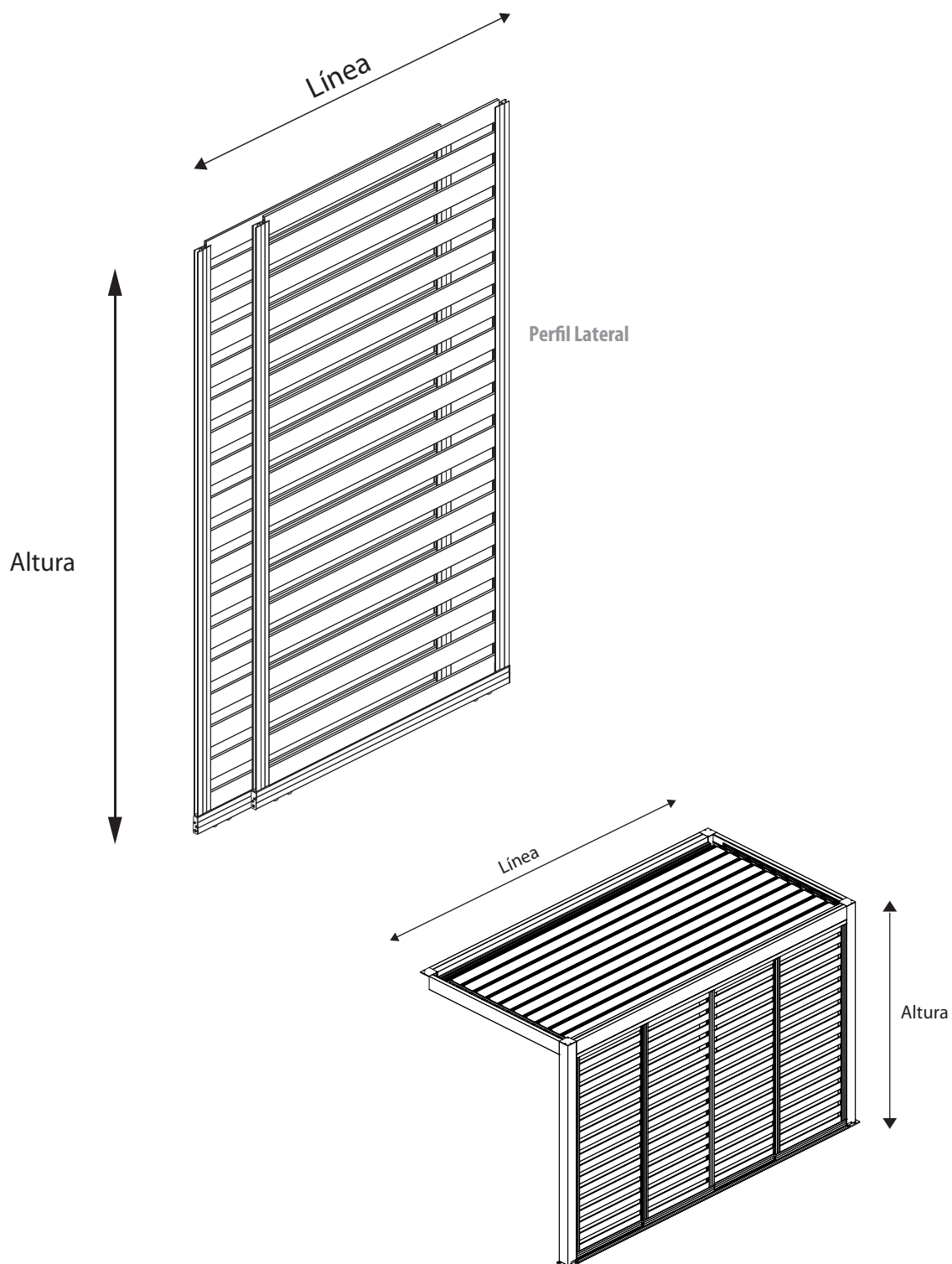
Para evitar cualquier riesgo de caída o desprendimiento del cerramiento, este debe fijarse perfectamente a la estructura a la que se vaya a anclar. Comprobar el estado y la solidez de la base de apoyo y asegurar que puede soportar el peso del cerramiento y resistir los impactos que se produzcan en las fijaciones. Un montaje inadecuado puede causar la caída del cerramiento y que se produzcan daños corporales. En caso de duda en relación a la instalación, preguntar a un vendedor especializado o recurrir a un profesional. Utilice tornillos, arandelas y tacos adecuados para el material de soporte. El producto no incluye la tornillería ni los tacos de sujeción. Para saber cuáles son los elementos de instalación adecuados para su soporte, preguntar a un vendedor especializado.



PLANIFICACIÓN | Medidas y presentación

1.1

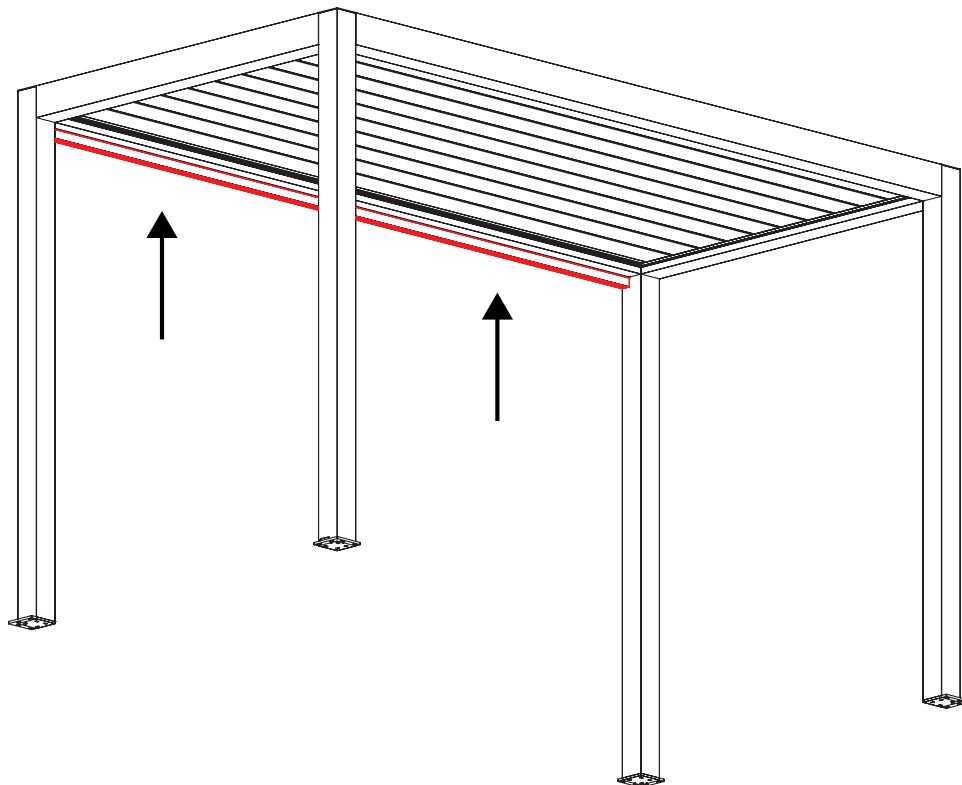
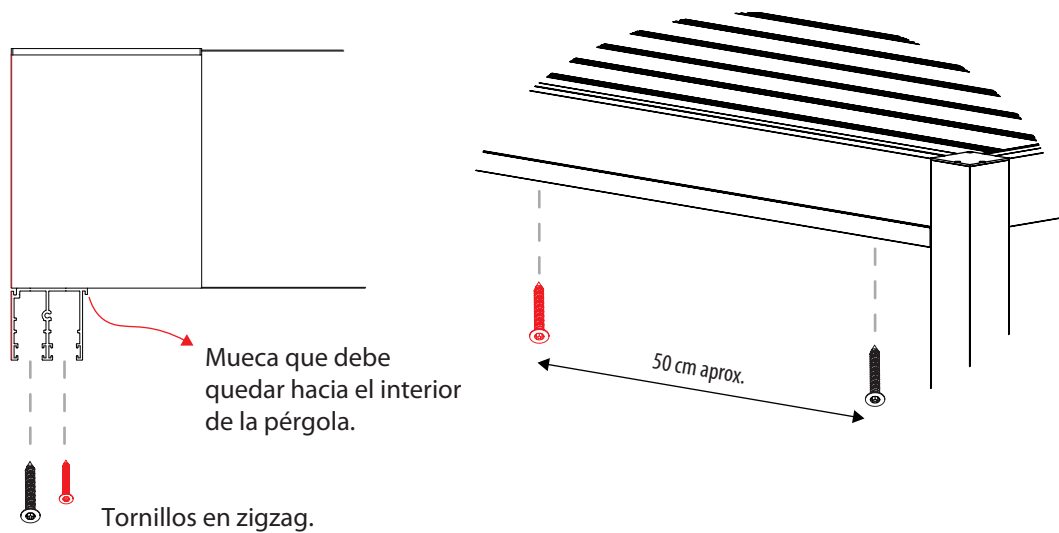
Identificar cada una de las piezas de la corredera con ayuda de las siguientes ilustraciones. Esto ayudará a preparar el espacio para la instalación y orientar correctamente la pérgola.



INSTALACIÓN | Riel Superior

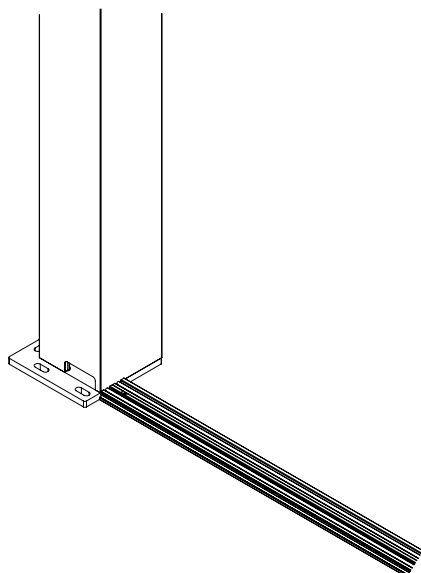
- 2.1 Colocar el riel superior a ras de la parte exterior de la pérgola, con la mueca hacia el interior. Atornillar el perfil en zigzag dejando un hueco de unos 50 cm aproximadamente.

*Caras que deben quedar alineadas.



INSTALACIÓN | Riel Inferior

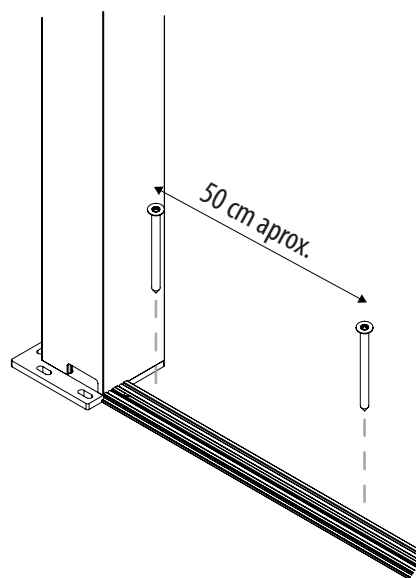
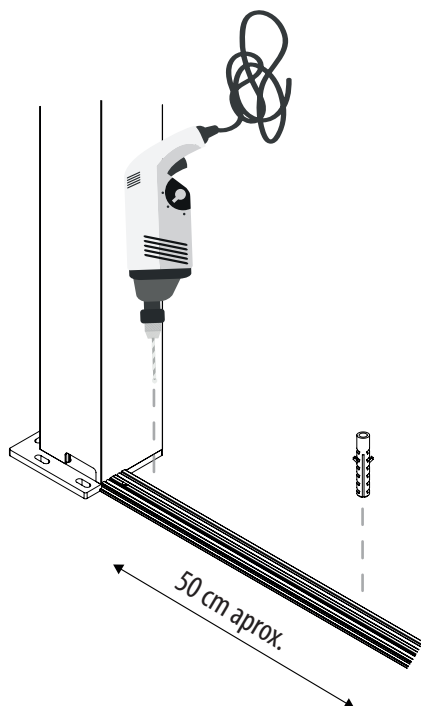
- 3.1 Colocar el riel inferior en el suelo y alinearlos a la cara externa de la pata.



Ambos rieles tanto superior como inferior deben quedar alineados entre ellos, el riel inferior debe ir a nivel con la pérgola.

- 3.2 Taladrar el riel con un taladro percutor, posteriormente introducir los espiches del nº8. Los taladros se harán a una distancia de 50 cm aproximadamente entre ellos, se utilizará una broca del nº8.

Atornillar el riel a la solera con los tornillos M5 x 70 **(13)** y los espiches nº8 **(15)**.



INSTALACIÓN | Ensamblaje Lamas

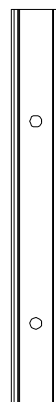
Realizar los siguientes pasos sobre una superficie horizontal.

4.1

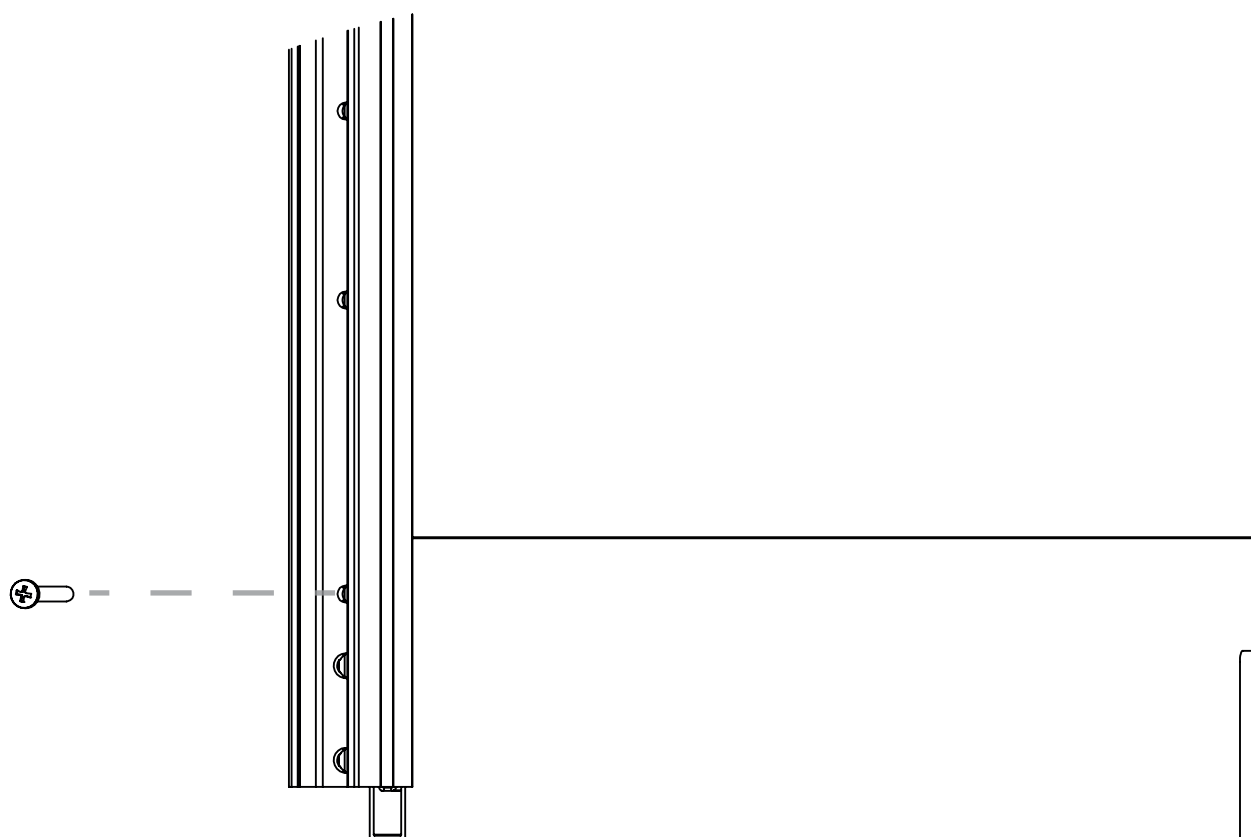
Colocar un perfil lateral sobre una superficie horizontal, meter en primer lugar la lama inferior y atornillarla con los tornillos 3,5x45 **(10)** suministrados. La parte inferior del riel es la que tiene 3 taladros, como se muestra en la imagen.



Parte inferior del riel lateral.

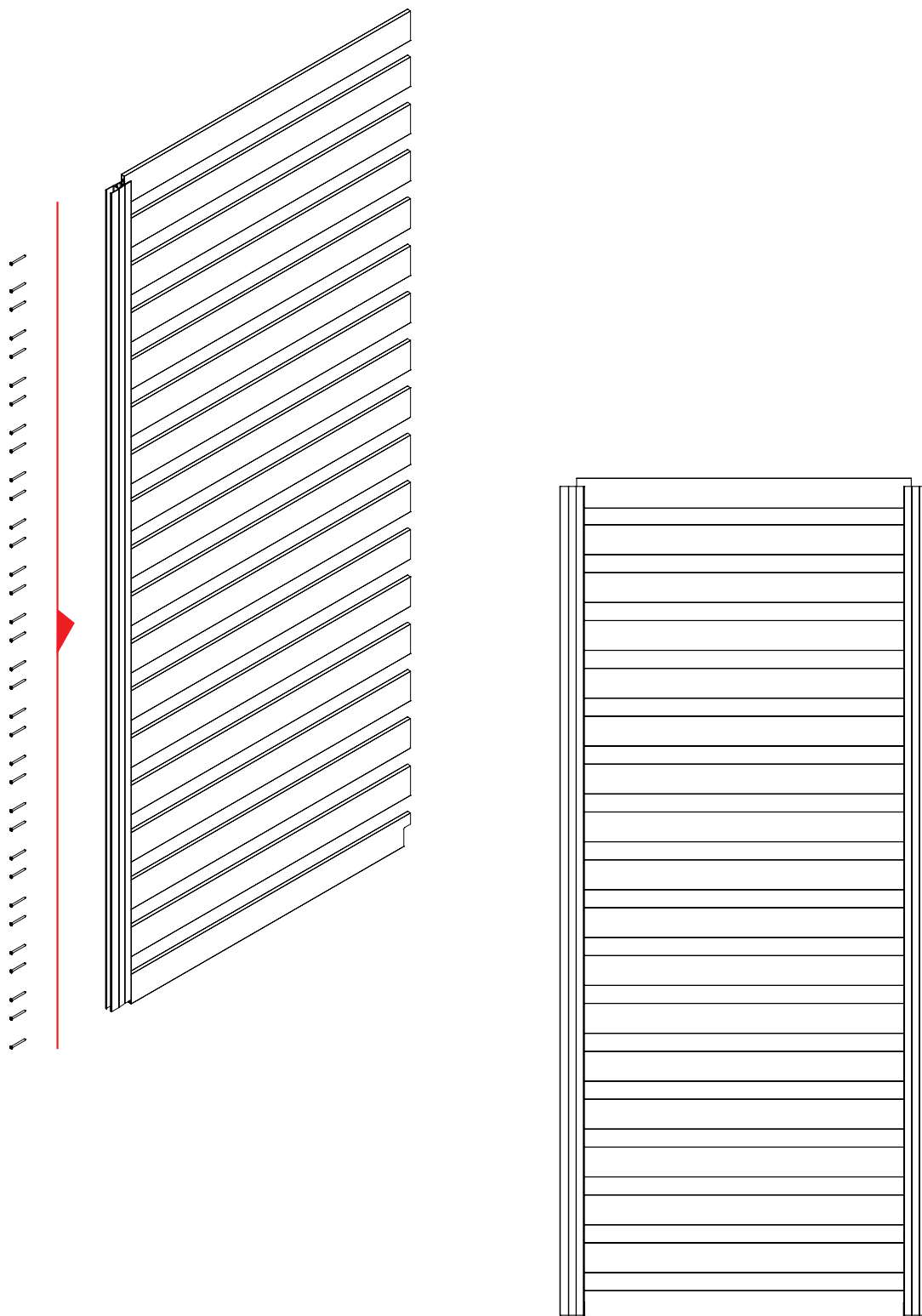


Parte superior del riel lateral.



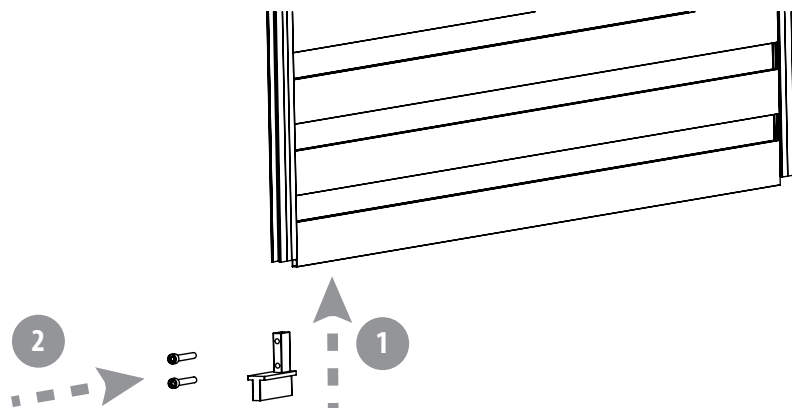
INSTALACIÓN | Ensamblaje Lamas

- 4.2 Meter el resto de lamas y atornillarlas al perfil lateral por los taladros existentes en el perfil con los tornillos 3,5x45 (10) suministrados. Ver ilustración.
Colocar el otro perfil lateral y atornillarlo a las lamas.



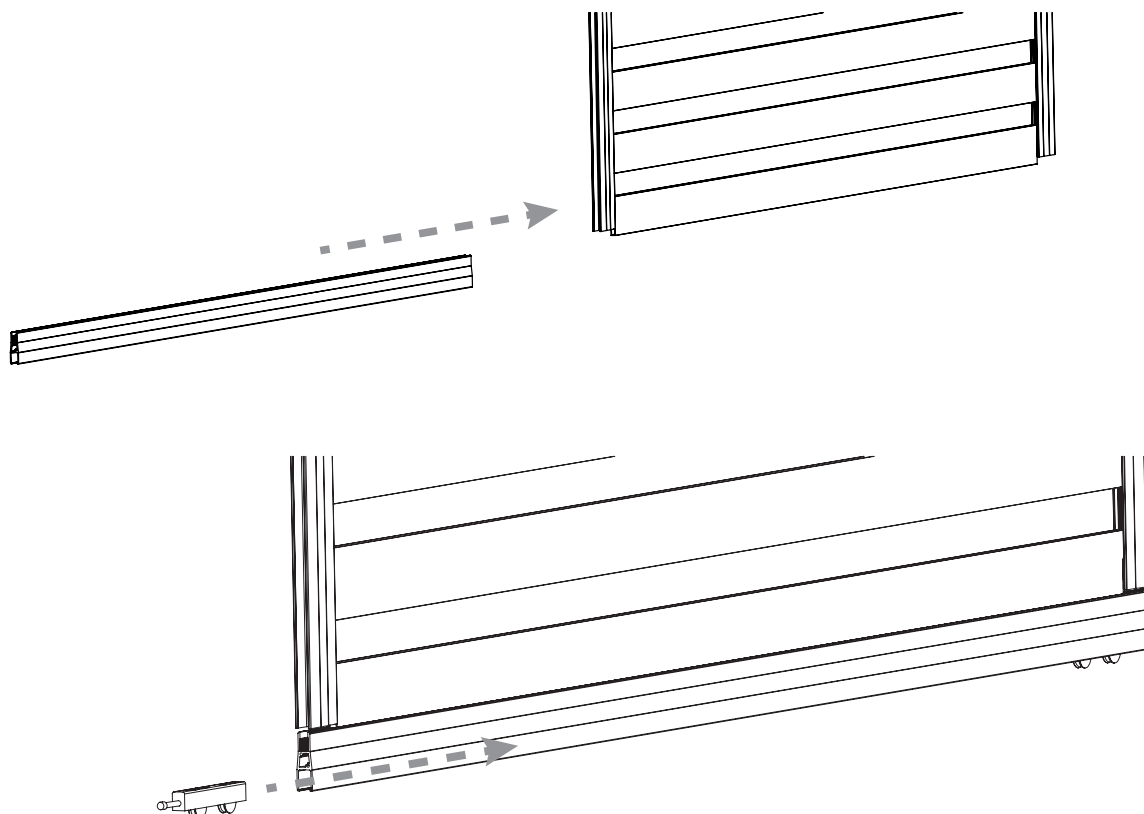
INSTALACIÓN | Ensamblaje

- 5.1** A continuación, introducir la escuadras en los laterales del perfil inferior y anclarla con 2 tornillos M6x40 **(11)**, suministrados, en el lateral.



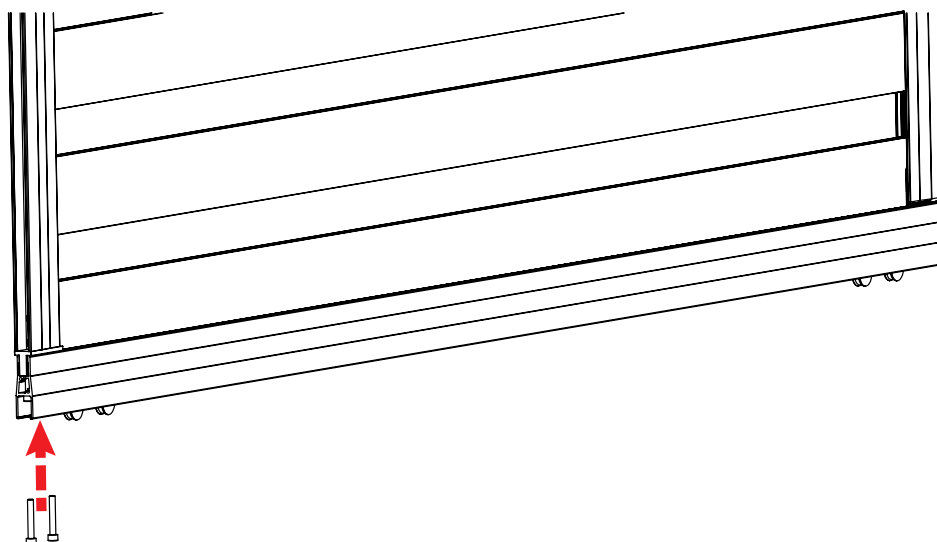
- 5.2** Encajar el perfil inferior y la lama inferior, haciendo pasar la lama inferior por el interior del perfil inferior. Insertar dos carros de rueda **(16)** en el perfil inferior teniendo en cuenta que el tornillo lateral del carro debe mirar siempre al exterior. La función de este tornillo es regular la altura de las ruedas.

Introducir dos carros por cada panel.

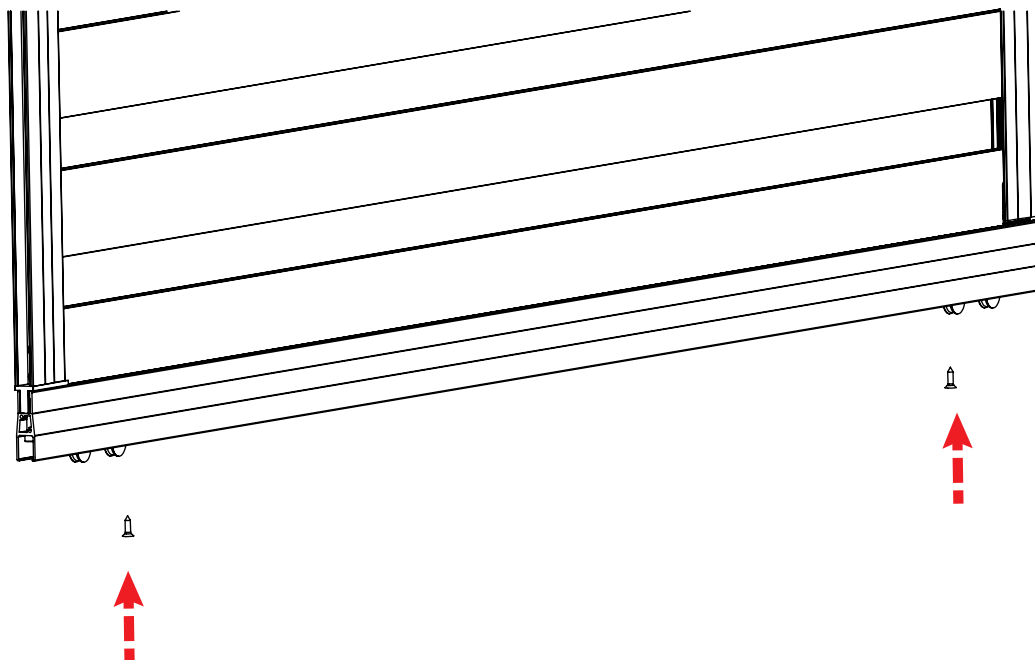


INSTALACIÓN | Ensamblaje

- 5.3 A continuación, fijar la escuadras al perfil inferior con 2 tornillos M6x40 **(11)**, suministrados, por la parte inferior. Ver ilustración.

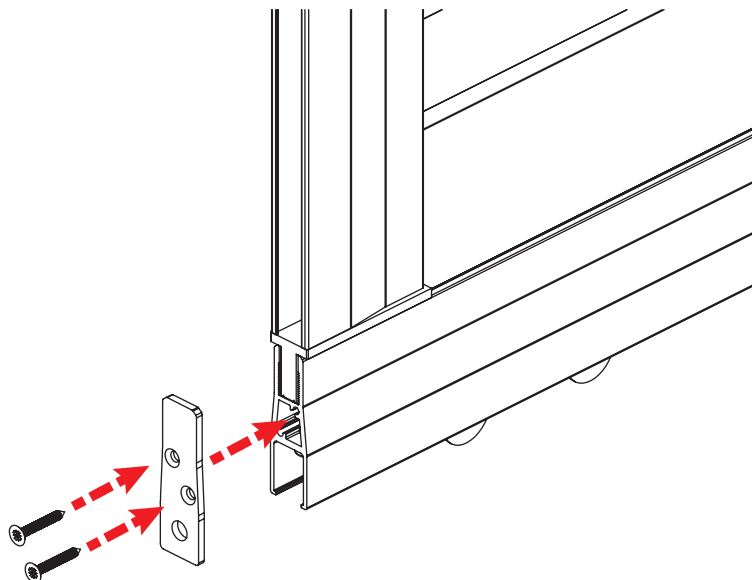


- 5.4 Desplazar los carros de ruedas hacia los extremos y fijarlos con el tornillo preinstalado en cada carro. Ver ilustración.

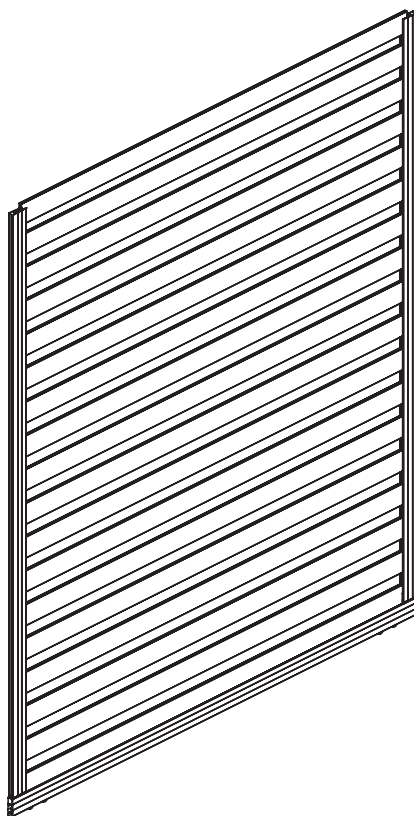


INSTALACIÓN | Tapas Laterales

- 6.1** Una vez se tenga el ensamblaje anterior, colocar las tapas laterales del perfil inferior, éstas se atornillarán con dos tornillos M6x40 **(11)**. Realizar este paso en ambos laterales.



Finalmente ya está el panel TOKIO completamente ensamblado.

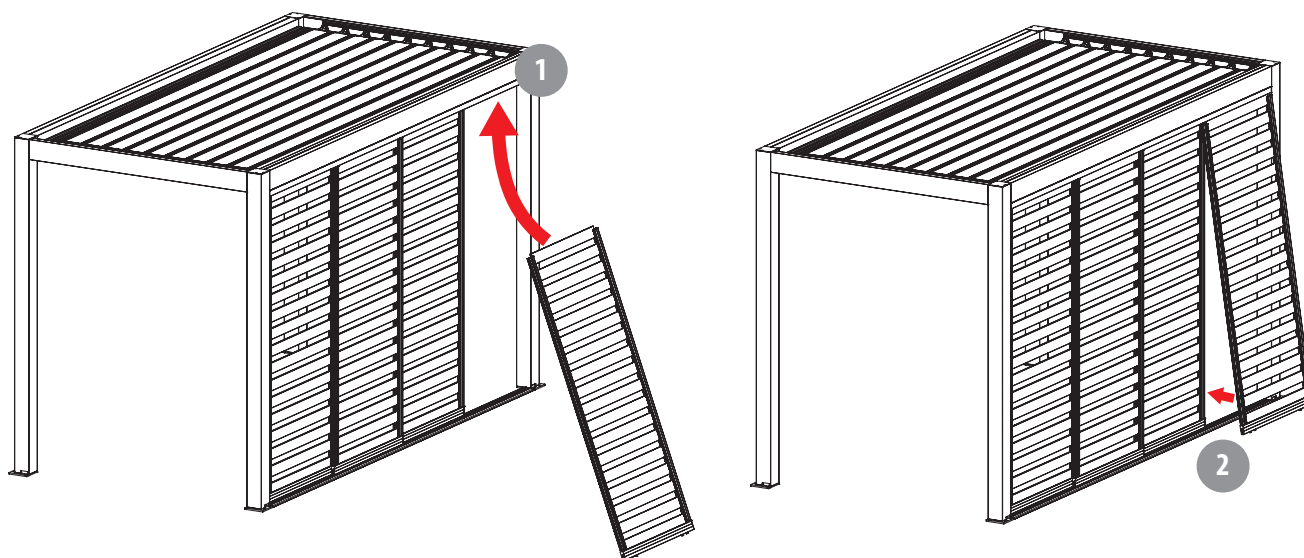


En los siguientes pasos se procederá a encajar el panel en los rieles pre-instalados en los pasos nº2 y nº3 de este manual.

INSTALACIÓN | Colocación Corredera

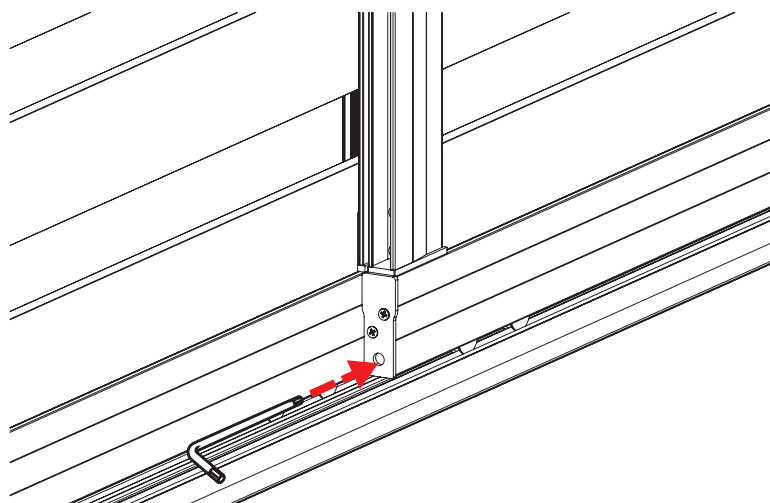
- 7.1** A continuación, introducir la parte superior de la corredera en el riel superior y posteriormente encajar la parte inferior en el riel de abajo. Hacer esto con todos los paneles, se deberán de instalar de manera alterna, es decir, un panel en el riel delantero, otro en el trasero y así sucesivamente.

Una vez todos los paneles estén colocados, colocar los embellecedores **(7)** del riel inferior.



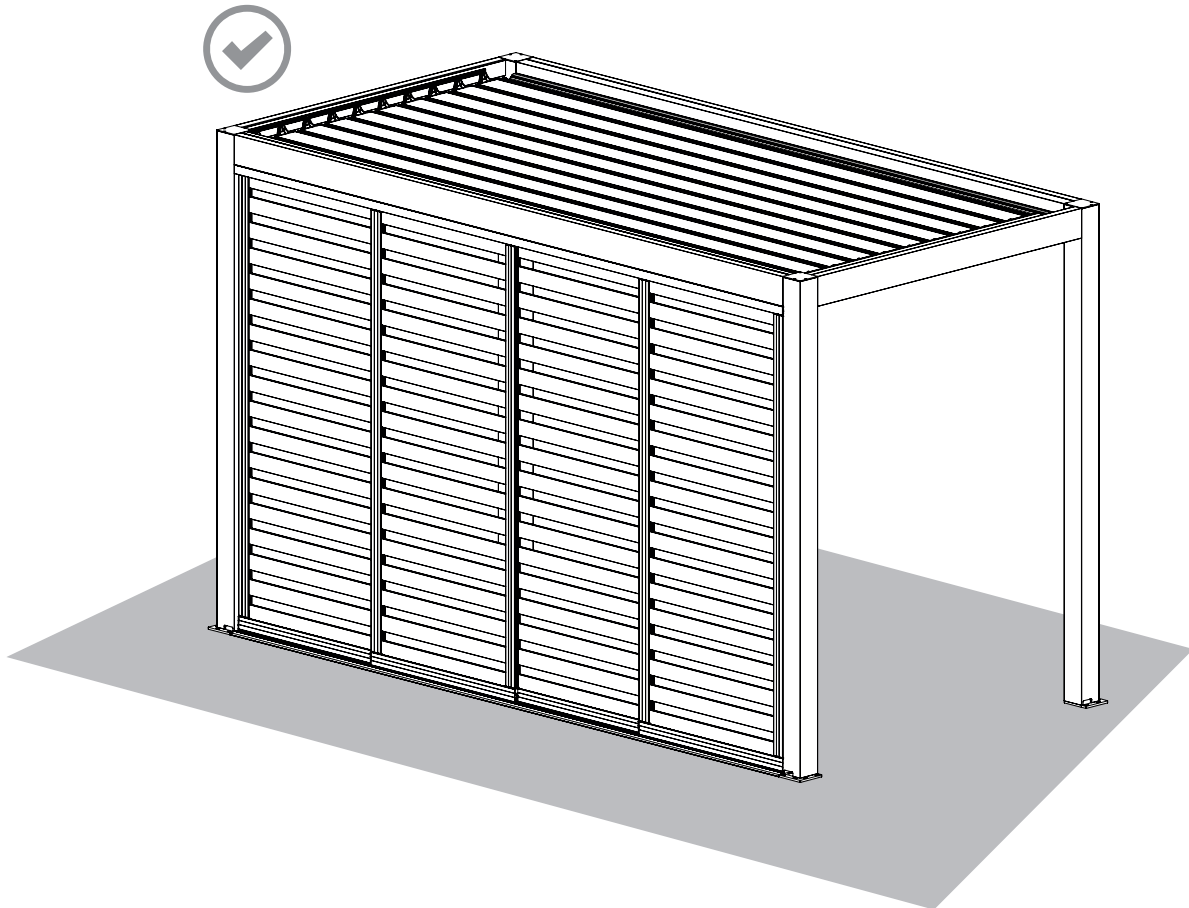
INSTALACIÓN | Ajuste altura ruedas

- 8.1** Una vez se hallan encajado todas las correderas se procederá a regular la altura de las ruedas para conseguir la nivelación adecuada. La altura de la rueda la podremos ajustar girando con una llave allen el tornillo lateral del carro de la rueda.



INSTALACIÓN | Verificar instalación

- 9.1 Una vez terminada la instalación verificar el funcionamiento de la corredera, asegurar la correcta fijación de la tornillería.



CONSEJOS Y MANTENIMIENTO



MONTAJE

Para un buen uso y una mayor durabilidad de su corredera, se recomienda la realización de mantenimiento y revisiones periódicas, como mínimo una vez al año, o con más frecuencia en función de la fatiga del viento en el lugar de instalación de la corredera.

Para prevenir la corrosión se recomienda la limpieza periódica de los canalones y perfiles con jabón neutro. La frecuencia mínima es de una vez al año, debiendo aumentarse para los paños expuestos a ambientes agresivos (marinos, industriales, presencia de polvo en suspensión, etc.)

Es importante aclarar abundantemente con agua, tras el uso de detergentes, para evitar la formación de sales sobre la superficie de los perfiles.

Esta limpieza periódica, adecuadamente realizada, elimina de la superficie del paño los agente exógenos que pueden atacar el recubrimiento y el aluminio, alargando la vida de los perfiles y sus prestaciones estéticas.

This image shows a full page of blank graph paper. The grid consists of small, equal-sized squares formed by thin gray lines. There are no margins, text, or other markings on the page.

This image shows a full page of blank graph paper. The grid consists of small, equal-sized squares formed by thin gray lines. There are no margins, text, or other markings on the page.

TOKIO



Manual de instalación

MK-04.10.2024