

SCALA RETRATTILE PER SOFFITTA

I prodotti devono essere installati correttamente, sottoposti a manutenzione adeguata e utilizzati secondo la loro destinazione (rispettare tassativamente le avvertenze d'uso e d'installazione). Il produttore non risponde di usi impropri, manomissioni, difetti d'uso e d'installazione. La garanzia è da ritenersi valida solo su prodotti utilizzati e installati correttamente.



SCALA RETRATTILE PER SOFFITTA

ISTRUZIONI PER IL MONTAGGIO

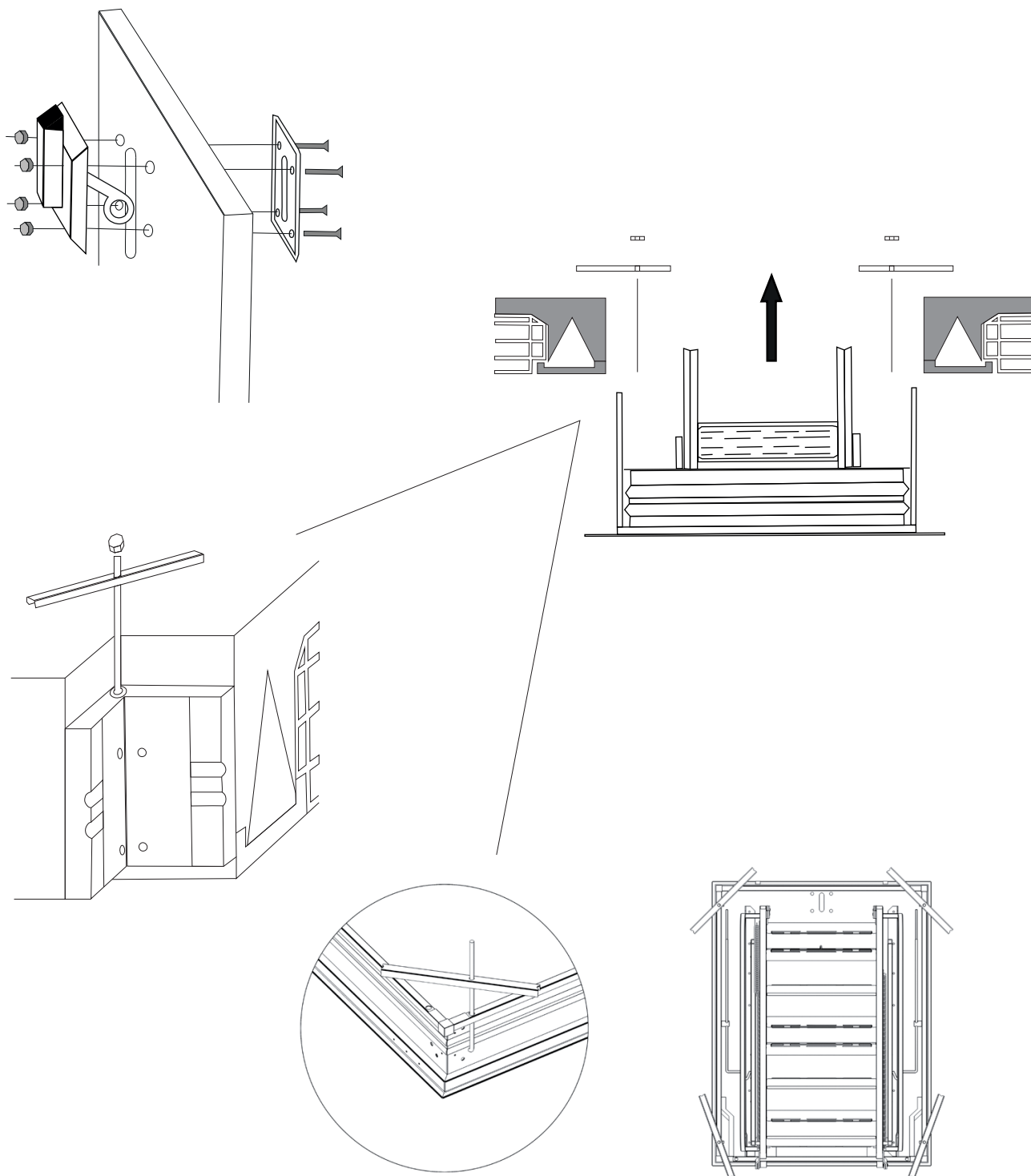
1. Estrarre dall'imballo i componenti in dotazione e **montare la serratura sul pannello della botola** secondo lo schema indicato. fig.
2. Posizionare vicino al foro nel soffitto le staffe di montaggio e i dadi M8 .
Rimuovere le protezioni in plastica nera dagli spigoli.
4. Agendo dal basso verso l'alto, con l'aiuto di supporti adeguati, **infilare la scala nell'apposito foro praticato nel solaio**. Una volta in posizione, **inserire subito le staffe di fissaggio nelle apposite barre filettate M8 e avvitare i dadi relativi**. Assicurarsi che non ci siano punti di contatto tra il pannello e il bordo del cassonetto e **quindi bloccare la scala**. L'estremità inferiore del cassonetto deve essere aderente al solaio.
5. **Aprire la botola da sotto con l'ausilio dell'asta di manovra**, innestandola nell'anello della serratura nel pannello. Agganciando l'occhiello presente sotto l'ultimo gradino, **estrarre la scala applicando una trazione verso il basso fino a disporla in appoggio a terra**.
6. In caso di necessità, **per la regolazione dell'appoggio a terra bisogna agire sui dadi dei tiranti**. Entrambi i dadi una volta aperta la scala devono appoggiare sui rispettivi perni.
7. **Montare il corrimano telescopico sul lato destro della scala** in corrispondenza dei fori predisposti sulle leve del pantografo (staffa a L nella leva inferiore e staffa retta nella leva superiore). Avvitare gli appositi dadi e bulloni.
8. Per richiudere la scala, ripiegarla servendosi dell'asta di manovra.

COMPONENTI IN DOTAZIONE

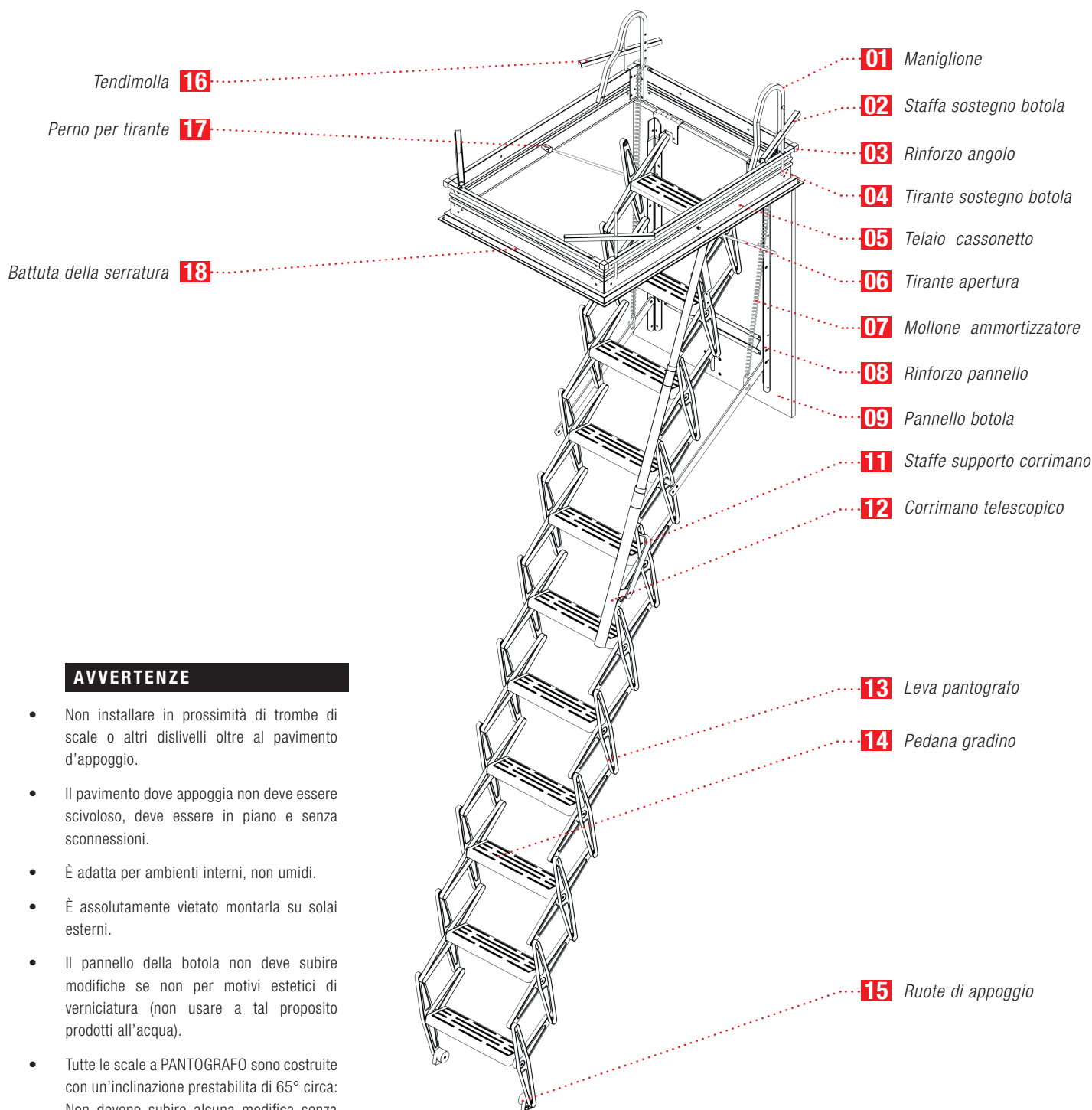
- Corrimano telescopico.
- Staffe per il fissaggio.
- Asta di manovra.
- Serratura con aggancio manovra di apertura.

GARANZIE: • Le scale sono soggette alle garanzie di legge. • Tutte le nostre scale sono coperte da assicurazione R.C.T. prodotto (responsabilità civile verso terzi). • Prove di portata, resistenza e torsione testate a campione. • Verifiche statiche effettuate da un ufficio tecnico specifico. • Le scale sono conformi alla normativa UNI EN 14975:2007.

I prodotti devono essere installati correttamente, sottoposti a manutenzione adeguata e utilizzati secondo la loro destinazione (rispettare tassativamente le avvertenze d'uso e d'installazione). SCARI SCALE non risponde di usi impropri, manomissioni, difetti d'uso e d'installazione. La garanzia è ritenersi valida solo su prodotti utilizzati e installati correttamente.



I prodotti devono essere installati correttamente, sottoposti a manutenzione adeguata e utilizzati secondo la loro destinazione (rispettare tassativamente le avvertenze d'uso e d'installazione). Il produttore non risponde di usi impropri, manomissioni, difetti d'uso e d'installazione. La garanzia è ritenersi valida solo su prodotti utilizzati e installati correttamente.



AVVERTENZE

- Non installare in prossimità di trombe di scale o altri dislivelli oltre al pavimento d'appoggio.
- Il pavimento dove appoggia non deve essere scivoloso, deve essere in piano e senza sconnessioni.
- È adatta per ambienti interni, non umidi.
- È assolutamente vietato montarla su solai esterni.
- Il pannello della botola non deve subire modifiche se non per motivi estetici di verniciatura (non usare a tal proposito prodotti all'acqua).
- Tutte le scale a PANTOGRAFO sono costruite con un'inclinazione prestabilita di 65° circa: Non devono subire alcuna modifica senza l'autorizzazione del costruttore.
- Fare attenzione che la botola venga montata in bolla, rispetto a tutti gli assi, onde evitare un cattivo funzionamento dei meccanismi di apertura e chiusura della scala.
- Non lubrificare per nessun motivo i meccanismi e i componenti della scala.
- ATTENZIONE: LA SCALA NON DEVE ESSERE MURATA.

NOTA BENE

Accertarsi che il solaio su cui deve essere fissata la scala sia robusto, (da evitare strutture in cartongesso), inserire la scala nel foro predisposto al solaio agendo dal basso verso l'alto e bloccare con le apposite staffe.
Scala retrattile solo ed esclusivamente per uso civile abitazione.
Per installazioni in ambienti di lavoro sono indicate specificatamente le misure da cm. 70 x 120 e 70 x 130.