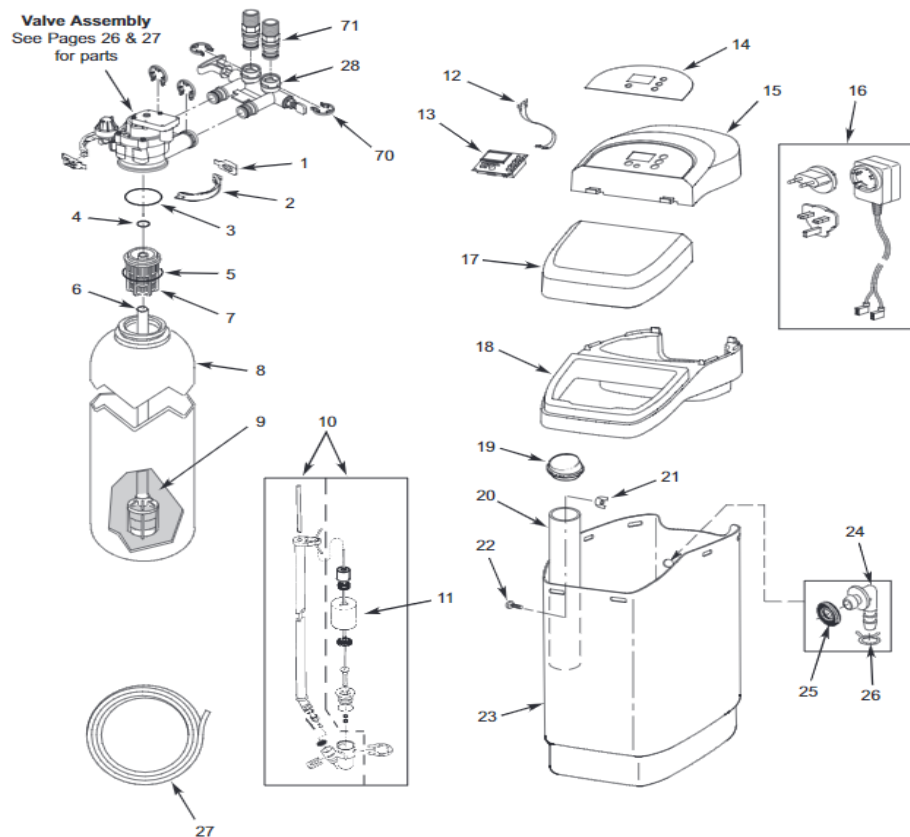
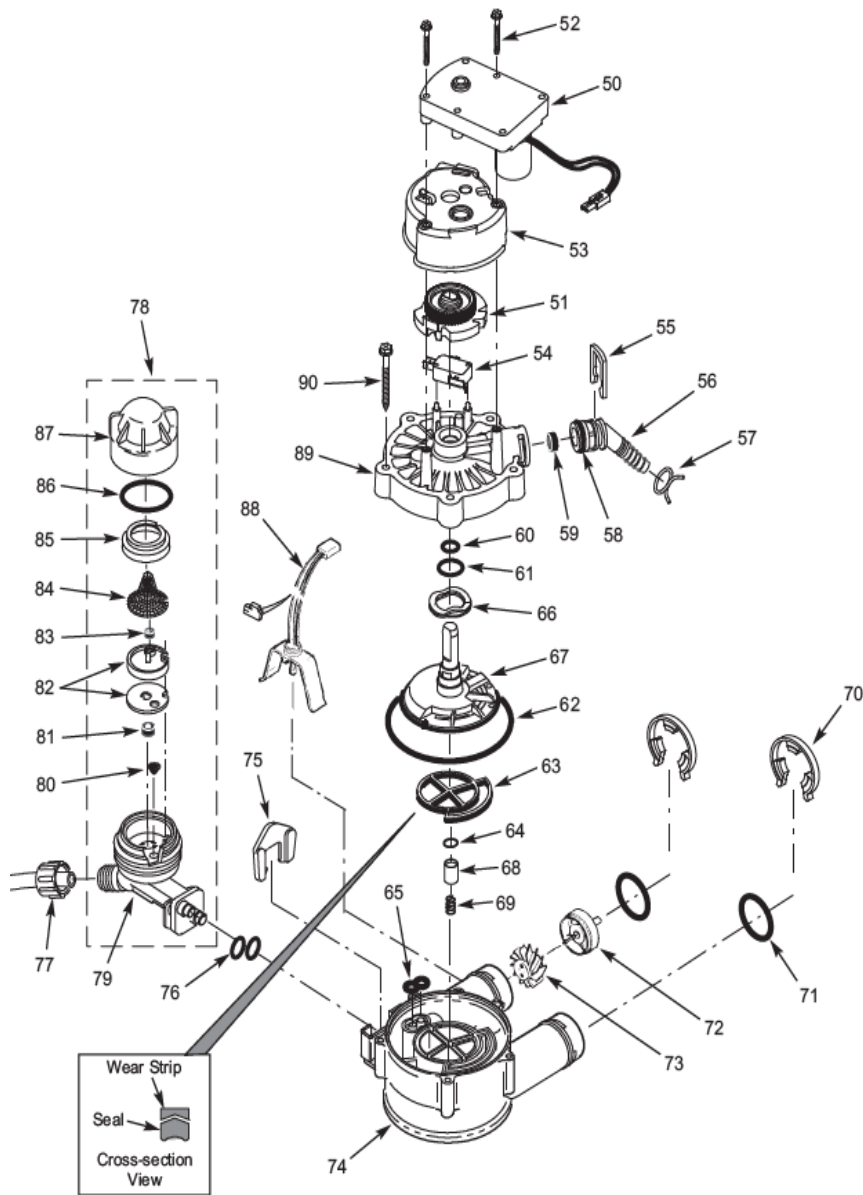


Water Softener Exploded View

Valve Assembly
See Pages 26 & 27
for parts



Item	p/n	Description
1	7176292	Demi-collier (x1)
2	7088033	Fixation des demi-colliers (x1)
-	7112963	Kit de joints toriques de la crépine supérieure (pièces n° 3-5)
3	↑	Joint torique 73,0 x 82,6 mm
4	↑	Joint torique 20,6 x 27,0 mm
5	↑	Joint torique 69,9 x 76,2 mm
6	7105047	Tube distributeur et crépine inférieure
7	7077870	Crépine supérieur
8	8010042	Bouteille de résines (Slim)
	7363750	Bouteilles de résines (Univ.-Family-Mix)
9	RESINE	Resine
	130331	Charbon actif (Mix)
10 (11)	7310163	Ensemble canne à saumure (SLIM)
	7310210	Ensemble canne à saumure (Univ-Family-Mix)
12	7250826	Câble d'alimentation
13	8010346	Platine electronique PWA (toute gamme)
14	8010136	facade et autocollant Mix
	8010124	facade et autocollant Slim-Univ.-Family
15	8010123	Capot de vanne avec logo AEG (commander autocollant ci-dessus)
16	7366130	transformateur
17	7338844	capot du bac à sel
18	7338828	Rim
19	7155115	couverture du puit à saumure
20	7267027	Puit à saumure (Slim)
	7109871	Puits à saumure Univ.-Family-Mix
-	7331672	Kit de fixation du puits à saumure (21-22)
21	↑	Papillon
22	↑	vis
23	7379248	Bac à sel (Slim)
	7379256	Bac à sel (Univ.-Family-Mix)
-	7331258	Vis, 1/4-20 x 25.4 mm
24	↑	Coude adaptateur
25	↑	Presse-étoupe
26	↑	Collier de serrage
27	10069	Tube noir d évacuation (ne pas couper en prepa commande)
28	7327631	By-pass 3/4", avec 2 joints toriques



N°	Réf.	Description
-	7384683	Ensemble moteur + came + vis pour vanne 3/4" (incluant les repères n° 50 à 52)
50	7384691	Repl. Motor (inclus 2x 7224087)
51	7384683	Ensemble moteur + came + vis pour vanne 3/4
52	7338111	Vis, n° 6-19 x 3,5 cm (x2)
53	7337474	Bâti du moteur
54	7030713	switch
-	7331185	Kit d'adaptateurs du tuyau de trop-plein (incluant les repères n° 55 à 59)
55	↑	Clip, vidange
56	↑	Adaptateur du tuyau de vidange
57	↑	Collier de serrage de tuyau
58	↑	Joint torique, 15,9 x 20,6 mm
59	↑	Ajutage, 7,6 lpm
-	7129716	Kit de joints (incluant les repères n° 60 à 65)
60	↑	Joint torique, 11,1 x 15,9 mm
61	↑	Joint torique, 19,1 x 23,8 mm
62	↑	Joint torique, 85,7 x 92,1 mm
63	↑	Joint du rotor
64	↑	Joint torique, 9,5 x 14,3 mm
65	↑	Joint, embout et venturi
66	7082087	Rondelle élastique ondulée
67	7199232	Rotor et disque
-	7342665	Kit du bouchon de vidange, 19 mm (incluant les repères n° 64, 68 et 69)
68	↑	Bouchon, joint de vidange
69	↑	Ressort
70	7116713	Clip 3/4", 19 mm à l'unité
71	7170288	Joint torique, 23,8 x 30,2 mm à l'unité
-	7113040	Ensemble turbine et support, incluant 2 joints toriques (Voir repère n° 71 x2, n°72 et n°73)
72	↑	Support de turbine et axe
73	↑	Turbine
74	7082053	Corps de vanne
75	7081201	Dispositif de retenue, embout et venturi
76	7342649	Joint torique, 6,4 x 9,5 mm, paquet de 2
77	1202600	Écrou - bague d'extrémité
78	7253808	Ensemble embout et venturi, (incluant les repères n° 79 à 87)
79	↑	Boîtier, embout et venturi
80	↑	Filtre conique
81	↑	Ajutage de remplissage, 1.1 lpm
82	↑	Garniture et buse à venturi
83	↑	Ajutage, 0.57 lpm
84	↑	Filtre
85	↑	Support de filtre
86	↑	Joint torique, 28,6 x 34,9 mm
87	↑	Capuchon
88	7309803	Faisceaux de fils, interrupteur de fin de course
89	7337466	Couvercle de vanne