

equation

equation

SL10 2.5" x 9"3/4



equation



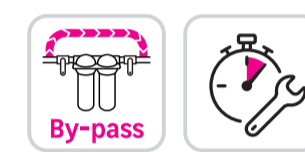
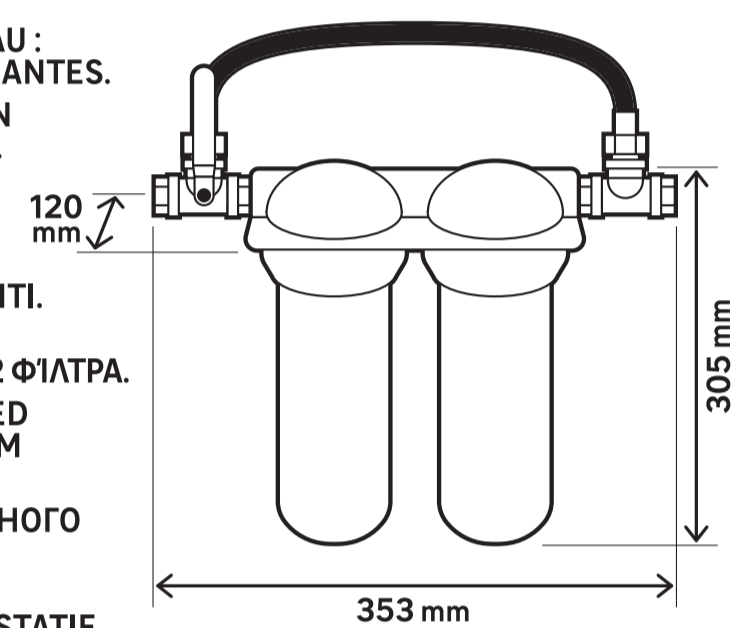
equation



equation



- FR KIT DÉMARRAGE POUR PROTECTION ANTICALCAIRE DU RÉSEAU : STATION DE FILTRATION AVEC BYPASS + 2 CARTOUCHES FILTRANTES.
- ES KIT DE INICIO PARA PROTECCIÓN ANTICAL DE LA RED ESTACIÓN DE FILTRACIÓN CON DERIVACIÓN + 2 CARTUCHOS FILTRANTES.
- PT KIT DE PROTEÇÃO ANTICALCÁRIA DA REDE: ESTAÇÃO DE FILTRAGEM COM BYPASS + 2 CARTUCHOS FILTRANTES.
- IT STARTER KIT PER LA PROTEZIONE ANTICALCARE DELLA RETE: STAZIONE DI FILTRAGGIO CON BYPASS + 2 CARTUCCE FILTRANTI.
- EL ΚΙΤ ΕΚΚΙΝΗΣΗΣ ΓΙΑ ΤΗΝ ΠΡΟΣΤΑΣΙΑ ΤΟΥ ΔΙΚΤΥΟΥ ΑΠΟ ΒΛΑΤΑ: ΣΥΣΤΗΜΗ ΦΙΛΤΡΟΥ ΚΕΝΤΡΙΚΗΣ ΠΑΡΟΧΗΣ ΜΕ ΠΑΡΑΚΑΜΨΗ + 2 ΦΙΛΤΡΑ.
- PL ZESTAW STARTOWY DO OCHRONY INSTALACJI WODNEJ PRZED OSADZANIEM SIĘ KAMIENIA: STACJA FILTRUJĄCA Z OBEJŚCIEM BY-PASS + 2 WKŁADY FILTRUJĄCE.
- UA СТАРТОВИЙ КОМПЛЕКТ ДЛЯ ЗАХИСТУ МЕРЕЖІ ВІД ВАПНЯНОГО НАЛІВУ: ФІЛЬТРОВАЛЬНА СИСТЕМА З БАЙПАСОМ + 2 ФІЛЬТРОВАЛЬНІ КАРТРИДЖІ.
- RO KIT DE PORNIRE PENTRU PROTECȚIA ANTICALCAR A REȚELEI: STAȚIE DE FILTRARE CU BYPASS + 2 CARTUȘE DE FILTRARE.
- EN STARTER KIT FOR ANTI-LIMESCALE PROTECTION OF THE NETWORK: FILTERING STATION WITH BYPASS + 2 FILTERING CARTRIDGES.



FR Avec bypass. Facile et rapide à installer.
 ES. Con derivación. Fácil y rápida de colocar.
 PT. Com bypass. Rápido e fácil de instalar.
 IT. Con bypass. Facile e veloce da installare.
 EL. Με παράκαμψη. Ευκόλη και γρήγορη εγκατάσταση.
 PL. Z obejściem by-pass. Łatwa i szybka instalacja.
 UA. З байпасом. Легко і швидко встановлюється.
 RO. Cu bypass. Usor și rapid de instalat.
 EN. With bypass. Quick and easy to install.



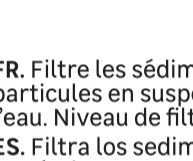
FR. 2 actions de filtration.
 ES. 2 acciones de filtración.
 PT. 2 ações de filtragem.
 IT. 2 azioni di filtraggio.
 EL. 2 δράσεις φίλτραρίσματος.
 PL. 2 działania filtracyjne.
 UA. 2 цикли фільтрування.
 RO. 2 acțiuni de filtrare.
 EN. 2 filtering actions.



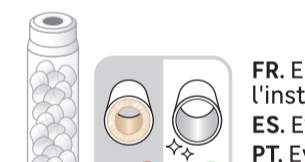
FR. Filetage: Mâle: 3/4" - 20/27.
 ES. Roscado: Macho: 3/4" - 20/27.
 PT. Rosca: Macho: 3/4" - 20/27.
 IT. Filettatura: Maschio: 3/4" - 20/27.
 EL. Σπείρωμα: Άρσενιο: 3/4" - 20/27.
 PL. Gwint: Męski: 3/4" - 20/27.
 UA. П'язба: Чоловік: 3/4" - 20/27.
 RO. Filet: Bârbați: 3/4" - 20/27.
 EN. Thread: Male: 3/4" - 20/27.



FR. Filtré les sédiments et autres particules en suspension présents dans l'eau. Niveau de filtration: 20 microns.
 ES. Filtra los sedimentos y otras partículas en suspensión presentes en el agua. Nivel de filtración: 20 micras.
 PT. Filtra os sedimentos e outras partículas em suspensão na água. Nivel de filtragem: 20 microns.
 IT. Filtra i sedimenti e le altre particelle in sospensione nell'acqua. Livello di filtraggio: 20 micron.
 EL. Φιλτράρει τα ιζήματα και άλλα αιωρούμενα σωματίδια που βρίσκονται στο νερό. Επίπεδο φίλτραρίσματος: 20 μικρόν.
 PL. Filtruje osady i inne zawieszone cząsteczki w wodzie. Poziom filtracji: 20 mikronów.
 UA. Видаляє осад та інші заважені частки, які присутні у воді. Ступінь фільтрації: 20 мікрон.
 RO. Filtrează sedimentele și alte particule în suspensie prezente în apă. Nivel de filtrare: 20 microni.
 EN. Filters sediments and other suspended particles from water. Filtering level: 20 microns.



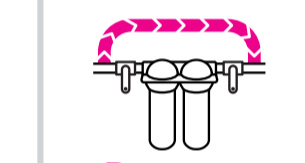
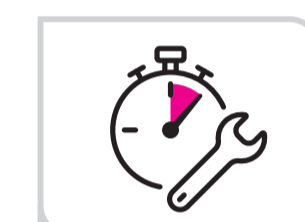
FR. Empêche le calcaire de se déposer au sein de l'installation.
 ES. Evita que el cal se deposite en la instalación.
 PT. Evita que o calcário se deposite na instalação.
 IT. Impedisce che il calcare si depositi nel sistema.
 EL. Αποτρέπει την εναπόθεση αλάτων στην εγκατάσταση.
 PL. Zapobiega osadzeniu się kamienia w Twojej instalacji wodnej.
 UA. Запобігає утворенню вапняного нальоту у системі.
 RO. Împiedică depunerea calcarului în instalație.
 EN. Prevents limescale build-up in the system.



FR. Garantie 5 ans (sauf pour les cartouches).
 ES. Garantía de 5 años (excepto los cartuchos).
 PT. Garantia de 5 anos (exceto para os cartuchos).
 IT. Garanzia di 5 anni (tranne che per le cartucce).
 EL. Εγγύηση 5 ετών (εξαιρουμένων των φίλτρων).
 PL. 5-letnia gwarancja (z wyjątkiem wkładów).
 UA. Гарантія 5 років (не поширюється на картриджі).
 RO. Garanție 5 ani (cu excepția cartușelor).
 EN. 5-year warranty (except cartridges).



FR. Pour une pression standard de fonctionnement de 2 à 4 bares. Usage eau froide.
 ES. Para una presión estándar de funcionamiento de 2 a 4 bares. Uso de agua fría.
 PT. Para uma pressão de funcionamento padrão de 2 a 4 bar. Utilização água fria.
 IT. Per una pressione di esercizio standard da 2 a 4 bar. Uso acqua fredda.
 EL. Για τυπική πίεση λειτουργίας 2 έως 4 bar. Χρήση κρύου νερού.
 PL. Dla standardowego ciśnienia roboczego od 2 do 4 barów. Użytkowanie zimnej wody.
 UA. Для стандартного робочого тиску від 2 до 4 бар. Використання холодної води.
 RO. Pentru o presiune de funcționare standard de 2 până la 4 bari. Utilizare cu apă rece.
 EN. For a standard operating pressure of 2 to 4 bar. Cold water use.



FR. Avec bypass. Facile et rapide à installer.
 ES. Con derivación. Fácil y rápida de colocar.
 PT. Com bypass. Rápido e fácil de instalar.
 IT. Con bypass. Facile e veloce da installare.
 EL. Με παράκαμψη. Ευκόλη και γρήγορη εγκατάσταση.
 PL. Z obejściem by-pass. Łatwa i szybka instalacja.
 UA. З байпасом. Легко і швидко встановлюється.
 RO. Cu bypass. Usor și rapid de instalat.
 EN. With bypass. Quick and easy to install.



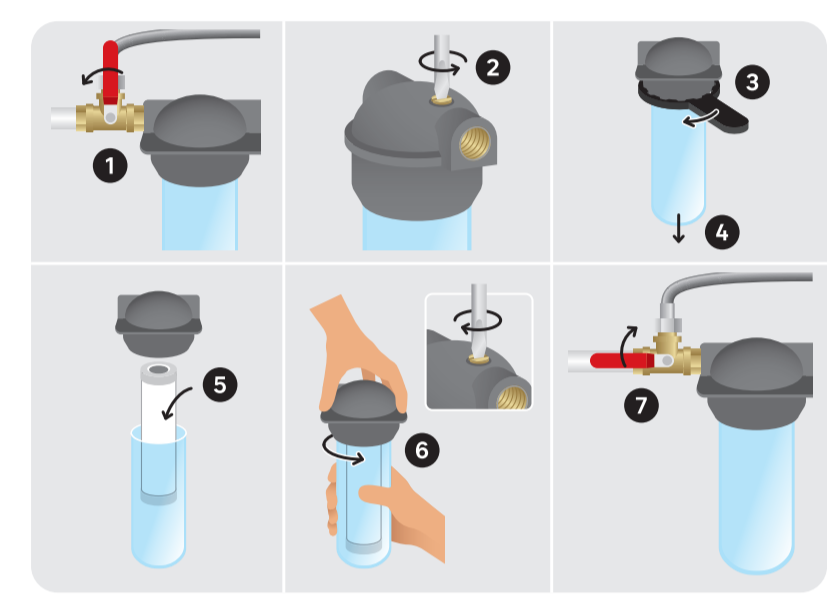
FR. Filtré les sédiments et autres particules en suspension présents dans l'eau. Niveau de filtration: 20 microns.
 ES. Filtra los sedimentos y otras partículas en suspensión presentes en el agua. Nivel de filtración: 20 micras.
 PT. Filtra os sedimentos e outras partículas em suspensão na água. Nivel de filtragem: 20 microns.
 IT. Filtra i sedimenti e le altre particelle in sospensione nell'acqua. Livello di filtraggio: 20 micron.
 EL. Φιλτράρει τα ιζήματα και άλλα αιωρούμενα σωματίδια που βρίσκονται στο νερό. Επίπεδο φίλτραρίσματος: 20 μικρόν.
 PL. Filtruje osady i inne zawieszone cząsteczki w wodzie. Poziom filtracji: 20 mikronów.
 UA. Видаляє осад та інші заважені частки, які присутні у воді. Ступінь фільтрації: 20 мікрон.
 RO. Filtrează sedimentele și alte particule în suspensie prezente în apă. Nivel de filtrare: 20 microni.
 EN. Filters sediments and other suspended particles from water. Filtering level: 20 microns.



FR. Garantie 5 ans (sauf pour les cartouches).
 ES. Garantía de 5 años (excepto los cartuchos).
 PT. Garantia de 5 anos (exceto para os cartuchos).
 IT. Garanzia di 5 anni (tranne che per le cartucce).
 EL. Εγγύηση 5 ετών (εξαιρουμένων των φίλτρων).
 PL. 5-letnia gwarancja (z wyjątkiem wkładów).
 UA. Гарантія 5 років (не поширюється на картриджі).
 RO. Garanție 5 ani (cu excepția cartușelor).
 EN. 5-year warranty (except cartridges).



FR. Pour une pression standard de fonctionnement de 2 à 4 bares. Usage eau froide.
 ES. Para una presión estándar de funcionamiento de 2 a 4 bares. Uso de agua fría.
 PT. Para uma pressão de funcionamento padrão de 2 a 4 bar. Utilização água fria.
 IT. Per una pressione di esercizio standard da 2 a 4 bar. Uso acqua fredda.
 EL. Για τυπική πίεση λειτουργίας 2 έως 4 bar. Χρήση κρύου νερού.
 PL. Dla standardowego ciśnienia roboczego od 2 do 4 barów. Użytkowanie zimnej wody.
 UA. Для стандартного робочого тиску від 2 до 4 бар. Використання холодної води.
 RO. Pentru o presiune de funcționare standard de 2 până la 4 bari. Utilizare cu apă rece.
 EN. For a standard operating pressure of 2 to 4 bar. Cold water use.



FR. 1. Mettre en position «bypass».
 2. Dépressuriser le bol.
 3. Enclencher la clé et desserrer.
 4. Retirer le bol.
 5. Recharger avec une nouvelle cartouche.
 6. Resserrer à la main le bol sur la station et revisser la vis de purge.
 7. Mettre en position filtration.

ES. 1. Colocar en posición «bypass».
 2. Quitar presión el recipiente.
 3. Conectar la llave y aflojar.
 4. Retirar el vaso.
 5. Recargar con un cartucho nuevo.
 6. Enroscar manualmente el vaso en la estación y volver a atornillar el tornillo de purga.
 7. Colocar en posición de filtración.

PT. 1. Colocar na posição «bypass».
 2. Despressurizar a tigela.
 3. Introduzir a chave e desapertar.
 4. Retirar o porta-filtro.
 5. Recarregar com um novo cartucho.
 6. Apertar manualmente o porta-filtro na estação e voltar a apertar o parafuso de purga.
 7. Colocar na posição de filtração.

IT. 1. Impostare in posizione «bypass».
 2. Depressurizzare la ciotola.
 3. Inserire la chiave e allentare.
 4. Rimuovere la vaschetta.
 5. Ricaricare con una nuova cartuccia.
 6. Stringere a mano la vaschetta sulla stazione e riavvitare la vite di spurgo.
 7. Posizionare in posizione di filtraggio.

EL. 1. Ρυθμίση στη θέση «παράκαμψη».
 2. Αποσυμπύκνωση το μπολ.
 3. Τοποθετήστε το κλειδί και χαλαρώστε τη σύνδεση.
 4. Αφαιρέστε το δοχείο.
 5. Τοποθετήστε το νέο φίλτρο.
 6. Σφίξτε με το χέρι το δοχείο στη συσκευή και βιδώστε ξανά τη βίδα εξέρωσης.
 7. Τοποθετήστε σε θέση φίλτραρίσματος.

PL. 1. Umieszczenie w pozycji «bypass».
 2. Zmniejszenie ciśnienia miski.
 3. Przytoczyć klucz i poluzować.
 4. Zjąć miskę / zbiorniczkę.
 5. Napędzić nowym wkładem.
 6. Ręcznie dokręcić miskę do stacji i wkręcić śrubę odpowietrzającą z powrotem na swoje miejsce.
 7. Umieścić w pozycji filtracyjnej.

UA. 1. Встановлено в положення «байпас».
 2. Снизьте тиск у чаші.
 3. Вставте ключ і відкрутіть.
 4. Вийміть чашу.
 5. Вставте новий картридж.
 6. Ручно закрутіть чашу на корпус системи і затягніть гвинт зливної отвору.
 7. Помістіть у положення фільтрації.

RO. 1. Setati pe pozitia «bypass».
 2. Depresurizati vasul.
 3. Introduceți cheia și desurubati.
 4. Scoateți vasul.
 5. Reumpleți cu un cartuș.
 6. Strângeți manual bolul înapoi pe stație și înșurubați din nou șurubul de surșare.
 7. Puneți în poziție de filtrare.

EN. 1. Set to «bypass» position.
 2. Depressurize the bowl.
 3. Engage the key and loosen.
 4. Remove the bowl.
 5. Refill with a new cartridge.
 6. Hand-tighten the bowl onto the station and tighten the bleed screw again.
 7. Place in filtration position.



FR. Vis et chevilles de fixation au mur non incluses.
 ES. No incluye tacos ni tornillos para fijación a la pared.
 PT. Parafusos e buchas não incluídos.
 IT. Viti e tasselli non inclusi.
 EL. Δεν είναι περιλαμβανόμενα οι βίδες και τα βύσματα για τη στερέωση στο τοίχο.
 PL. Śruby i kołki rozporowe nie wchodziły w skład zestawu.
 UA. Гвинти та цв'ячки для кріплення до стіни не входять до комплекту.
 RO. Șuruburile și dibucurile de fixare la perete nu sunt incluse.
 EN. Screws and wall plugs not included.



FR. Adresse sur questionnaire de commande.
 ES. Dirección en formulario de pedido.
 PT. Endereço no formulário de encomenda.
 IT. Indirizzo sul questionario di ordine.
 EL. Διεύθυνση στο έντυπο παραγγελίας.
 PL. Adresę w formularzu zamówienia.
 UA. Адрес на бланку замовлення.
 RO. Adresa în formularul de comandă.
 EN. Address on order form.



FR. Pour une pression standard de fonctionnement de 2 à 4 bares. Usage eau froide.
 ES. Para una presión estándar de funcionamiento de 2 a 4 bares. Uso de agua fría.
 PT. Para uma pressão de funcionamento padrão de 2 a 4 bar. Utilização água fria.
 IT. Per una pressione di esercizio standard da 2 a 4 bar. Uso acqua fredda.
 EL. Για τυπική πίεση λειτουργίας 2 έως 4 bar. Χρήση κρύου νερού.
 PL. Dla standardowego ciśnienia roboczego od 2 do 4 barów. Użytkowanie zimnej wody.
 UA. Для стандартного робочого тиску від 2 до 4 бар. Використання холодної води.
 RO. Pentru o presiune de funcționare standard de 2 până la 4 bari. Utilizare cu apă rece.
 EN. For a standard operating pressure of 2 to 4 bar. Cold water use.

FR. Pour une pression standard de fonctionnement de 2 à 4 bares. Usage eau froide.
 ES. Para una presión estándar de funcionamiento de 2 a 4 bares. Uso de agua fría.
 PT. Para uma pressão de funcionamento padrão de 2 a 4 bar. Utilização água fria.
 IT. Per una pressione di esercizio standard da 2 a 4 bar. Uso acqua fredda.
 EL. Για τυπική πίεση λειτουργίας 2 έως 4 bar. Χρήση κρύου νερού.
 PL. Dla standardowego ciśnienia roboczego od 2 do 4 barów. Użytkowanie zimnej wody.
 UA. Для стандартного робочого тиску від 2 до 4 бар. Використання холодної води.
 RO. Pentru o presiune de funcționare standard de 2 până la 4 bari. Utilizare cu apă rece.
 EN. For a standard operating pressure of 2 to 4 bar. Cold water use.