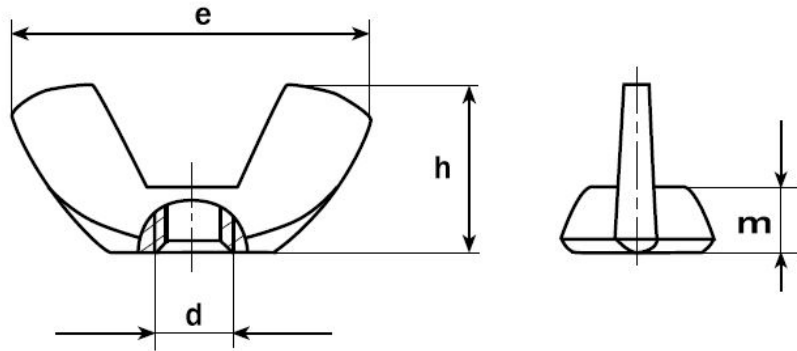


# FICHA TECNICA DE PRODUCTO

## DIN 315 – Tuerca de mariposa



### Dimensiones (en mm):

Diámetro Rosca (d)	M-4	M-5	M-6	M-8	M-10
Paso de la Rosca	0,70	0,80	1,00	1,25	1,50
m (min)	3,20	4,00	5,00	6,50	8,00
e (max)	20	26	33	39	51
h (max)	10,5	13	17	20	25

### Condiciones técnicas de suministro:

- Requisitos generales según DIN 267 parte 1
- Tolerancia de la Rosca: 6h según DIN 13 parte 13
- Material: Acero bajo contenido en carbono
- Clase de resistencia: Clase 5 según ISO 898 parte 2
- Recubrimiento: Cincado