

## INSTALLATION DES SUSPENSIONS CLASSE 2


### Important :

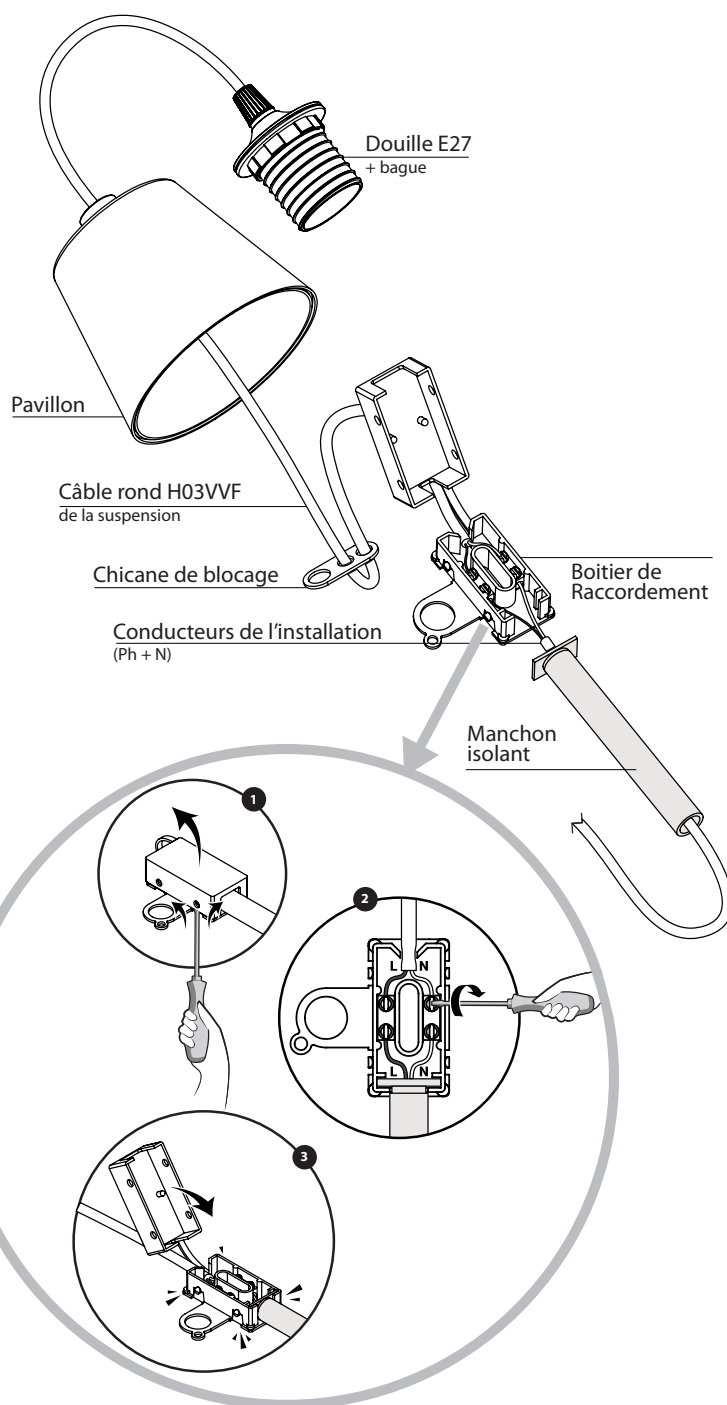
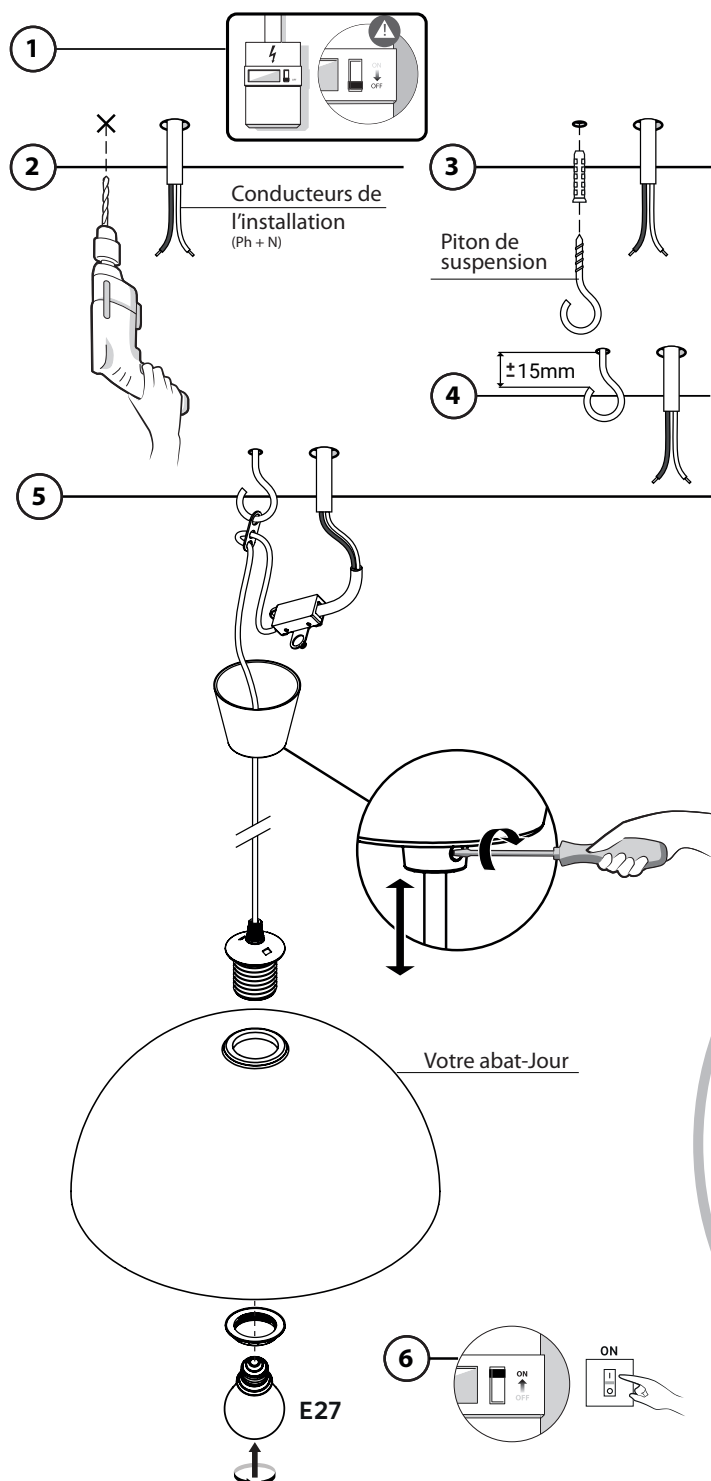
Ce luminaire de classe II (symbole ) présente un isolement renforcé et ne doit pas être relié à la terre.

Pour conserver à ce produit toute sa sécurité, la longueur des conducteurs d'alimentation venant du plafond devra impérativement être limitée à 8 cm de manière à ce qu'ils soient entièrement gainés par le manchon souple incorporé au boîtier de raccordement (s'ils sont plus courts, raccourcir le manchon).



 : luminaire destiné exclusivement à un usage en intérieur

 : Les produits électriques et électroniques ne doivent pas être jetés avec les déchets ménagers



**lussiol**  
lighting

Z.I. de Blaringhem  
Route de Wardrecques  
59173 BLARINGHEM - FRANCE  
contact@lussiol.com



FR  
Cet appareil  
et ses accessoires  
se recyclent



À DÉPOSER  
EN MAGASIN  
OU  
À DÉPOSER  
EN DÉCHÈTERIE

Points de collecte sur [www.quefairedemesdechets.fr](http://www.quefairedemesdechets.fr)  
Privilégiez la réparation ou le don de votre appareil !



FR  
NOTICE  
BAC DE TRI

NM15\_2025-04-30