

tibelec



Douille E27 avec cache-douille métal

S'installe sur un luminaire sans
abat-jour pour l'équiper d'une
ampoule à culot E27.

- 4A 250V~
- Serre-câble
- ø49x120mm
- Notice de montage à l'intérieur



Classe II, matériel dispensé
de raccord à la terre



Conforme aux normes
européennes



Ne pas jeter aux ordures
ménagères, utilisez un
point de collecte.



CONSIGNE POUVANT VARIER LOCALEMENT • WWW.CONSIGNESDETRI.FR

Réf. 824240

996 rue des Hauts de
Sainghin CRT4 - 59262
Sainghin en Méantois

www.tibelec.fr



VPK: 21725_20W09

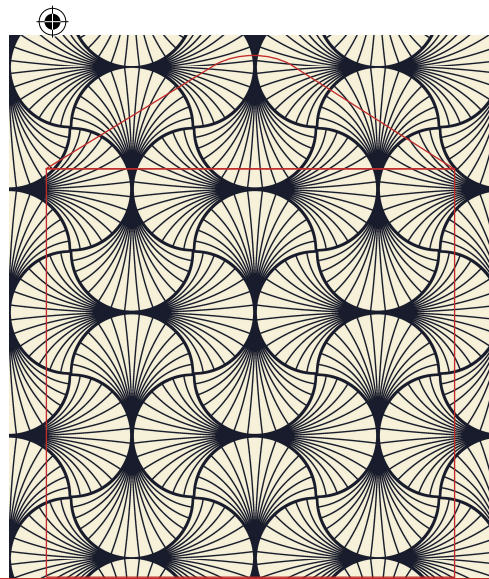
Créez
votre luminaire



N° 163

Finition chromé

100% création



<p>A MONTAGE</p> <p>Avant de faire les branchements, coupez le courant à votre tableau électrique.</p>	<p>B</p>	<p>C</p>	<p>D</p>
<p>E</p> <p>Info complémentaire dans le cas où vous dévissez la tubulure</p>	<p>F</p>	<p>G</p>	<p>DEMONTAGE</p>