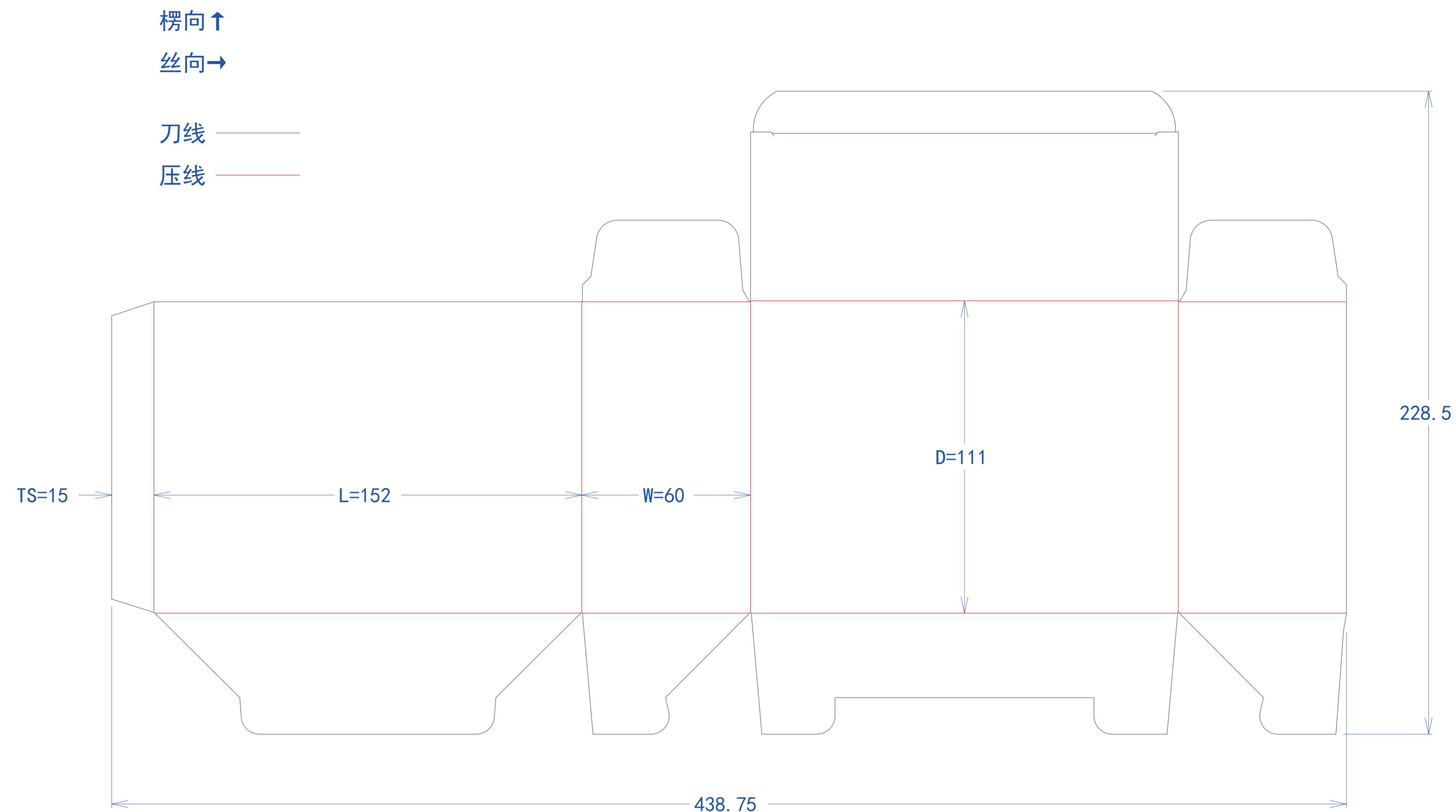
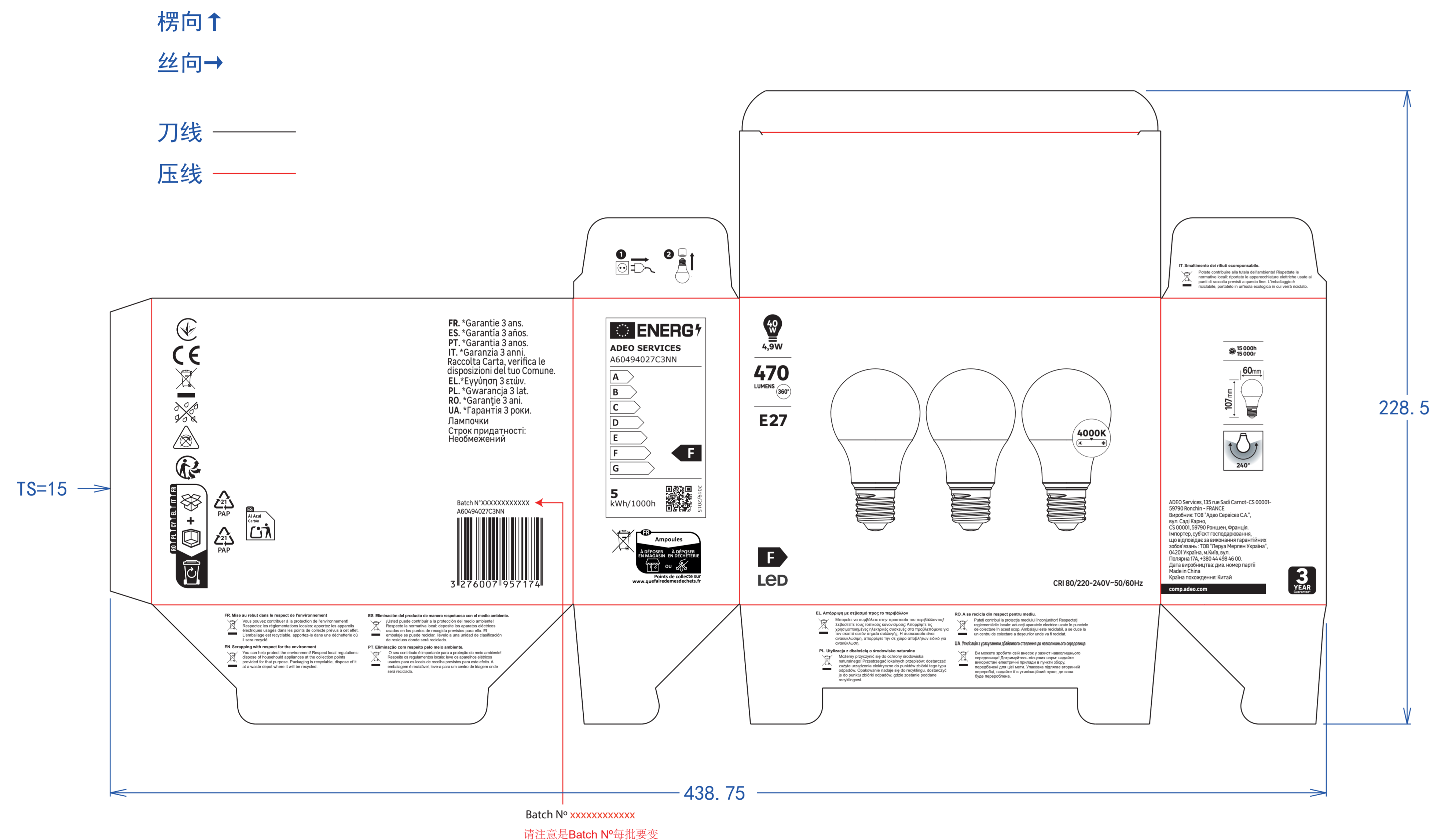


平面设计图

符合欧盟包装指令94/62/EC
包装材料重量总含量 <100PPM
重金属种类: 铅Pb, 镉Cd, 汞Hg, 六价铬Cr⁶⁺

技术要求:
1. 内容颜色按文件做
2. 规格标志高度大于7.0mm, CE标志高度大于5mm.
3. 其它认证标志等也重要符合相关标准。
外观检测标准: 彩盒表面洁净平整, 无褶皱破损、无污渍杂质, 彩盒粘合处应紧密牢固, 无松散裂开



材料:		152x60x111mm_350g灰底白						宁波凯耀电器制造有限公司	
零件名称:									
零件料号:									

设计		标准化		版本	单位	公差	比例
审核		制图	魏鼎峰	1.0	mm	±1	1:1
批准	TANGFANGMING	日期	2025. 3. 18				

品名	彩盒	客户名称	安达屋	客户货号	
版本	1.0	日期	2025.03.26	公差	尺寸: ±1MM 公差范围: ±3%
尺寸	152*60*111MM	材质	350G灰底白板上光		
结构设计		颜色			
平面设计	刘小勇	审核		批准	唐放吗

