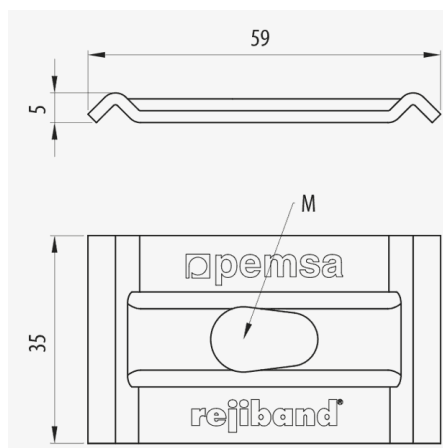
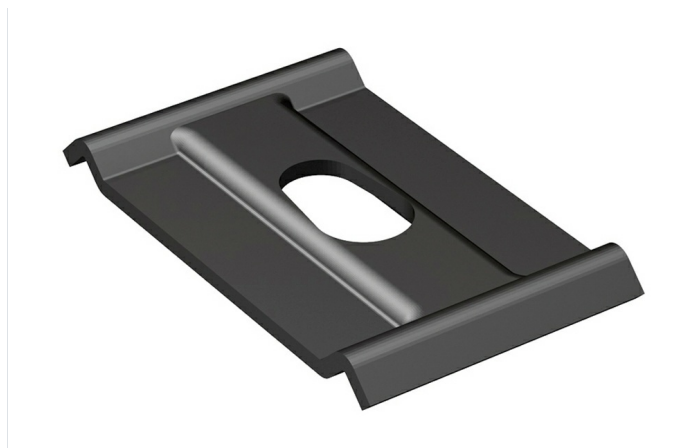


## Suspensión Central ( Ref: 67080046 )

1/10



### Descripción

Suspensión central para montaje a techo de bandeja de rejilla Rejiband® con anchos de 100 a 200 mm con una sola varilla para instalaciones interiores, en M6, M8 y M10. M10, M10, Con Sistema de Protección BK8, Acabado BK8-ZNI. Facilita el tendido de cables y economiza el tiempo de instalación al montarlo mediante una varilla y sus respectivas tuercas. Disponible en diversos Sistemas de protección.

### Ventajas

Apto para anchos de bandejas de 100 a 200 mm inclusive.

Disponible en varios sistemas de protección: EZ, BC, GC, alta resistencia BK8 y acero inoxidable AISI 316L.

Disponible en varios diámetros: M6, M8 y M10.

El montaje a techo facilita el tendido lateral de cables, ahorra tiempo de instalación y costes de material.

Gracias a su forma se adapta fácilmente anclándose a las varillas.

### Aplicaciones

Indicado para el montaje a techo de Rejiband en anchos 100 a 200 mm mediante una única varilla en instalaciones interiores en atmósfera seca sin contaminantes, Instalaciones exteriores, industriales, marinas, rurales o Interiores agresivas.

### Soluciones



[www.pemsa-rejiband.com](http://www.pemsa-rejiband.com)

Toda información incluida en este documento es propiedad de Pemsa®. Dicha información no podrá ser reproducida, total o parcialmente, ni divulgada a terceros, ni utilizada para cualquier otro propósito, sin consentimiento previo y expreso y por escrito de Pemsa®. Todos los derechos de Propiedad Intelectual e Industrial que eventualmente puedan recaer sobre esta documentación, incluyendo Know-how, patentes, diseño industrial o cualesquiera otros derechos, pertenecen a Pemsa®. Pemsa, Rejiband, Pemsaband, Inducanal, Rejitech, Megaband, Pemsaflex son marcas registradas propiedad de Pemsa Cable Management, S.A.

Datos de producto			
ETIM	EC001003	u	20
Sistema de Protección	BK8	Material	Acero con prot. superficial
Acabado	Zinc Niquel negro	CTA (kg)	70
Clase Resistencia	Clase 8	Temperatura de trabajo (°C)	-50 / 150 °C
M/PG	M10	Comportamiento fuego	A1 No combustible
kg/u	0.032		

Ⓢ Sistema de protección
CU - Cobreado
PG - Pregalvanizado
EZ - Electrocinchado
BC - Electrocinchado Bicromatado
BK8 - Acabado Alta Resistencia
GC - Galvanizado en Caliente
INOX - Acero Inoxidable
PT - Pintura Poliester
AL - Aluminio
LN - Latón or Latón Niquelado

Ⓜ Materiales Aislantes
PC+ABS - Policarbonato + ABS Libre de halógenos
PVC - Policloruro de Vinilo
PP - Polipropileno Libre de Halógenos
PA6 - Poliamida 6 Libre de Halógenos
PA12 - Poliamida 12 Libre de Halógenos
PU - Poliuretano
PE - Polietileno
NBR - Caucho NBR
PET - Poliestirester Termoplástico
TPV - Termoplástico

Aplicaciones de producto

