
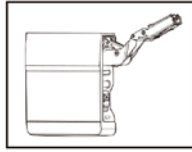

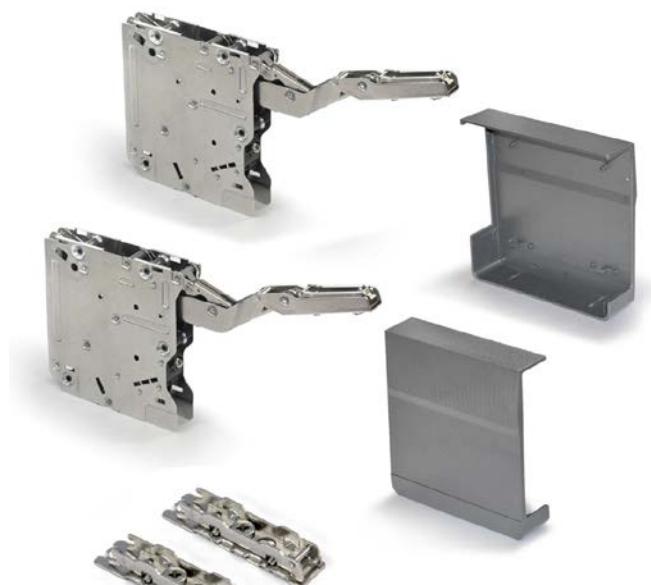
	FICHA TÉCNICA	REF. F23902-W	Última revisão: 10/02/2025		
			REV.: 01		
DESCRIPCIÓN: ELEVADOR HIDRAULICO PTA COCINA					
COMPOSIÇÃO DO PRODUTO					
PARÂMETROS	INFORMAÇÕES DETALHADAS				
EMBALAGEM	- 1 conjunto de 2 elevadores esquerdo e direito				
ETIQUETADO	- Referência - Descrição - Unidades - Finalizado	<p style="text-align: center;">ELEVADOR DTC FUERTE BLANCO</p> <p> REF: F23902-W Ref. nº MEDIDA: Size UNID. EMB: 1 Qty Nº Lote: 14651833527 </p>   <p style="text-align: center;">8 435183 110000</p>			
MATERIAL	- Corpo em chapa metálica - Caixas de plástico				
TERMINAR	- Branco	- Solicite uma amostra para verificar acabamentos			
FATOR DE POTÊNCIA	Factor de potência 2001-3500. Categoria PRO. Para alturas de módulo de 500 mm				
CERTIFICADO	CERTIFICADO DE TESTE N.º 231.C.1803.146.ES.01 (Instituto AIDIMME)	Teste: Conformidade com a seguinte norma de especificação: ISO/DIS 7170:2016 Mobiliário. Unidades de armazenamento. Métodos de ensaio para determinar a resistência e a durabilidade, Nível 4 Utilização severa.			
		<table border="1" style="width: 100%;"> <thead> <tr> <th style="text-align: center;">ENSAYOS</th> <th style="text-align: center;">RESULTADO</th> </tr> </thead> <tbody> <tr> <td> ISO/DIS 7170:2016: Apdo. 7.3.2- Durabilidad de tapas abatibles. (n= 40.000 ciclos) Uso severo. Puerta de tablero de 800 x 450 x 19mm Variación del ángulo de auto-cierre (inicial => final) </td> <td style="text-align: center;"> CORRECTO Sin pérdida </td> </tr> </tbody> </table>	ENSAYOS	RESULTADO	ISO/DIS 7170:2016: Apdo. 7.3.2- Durabilidad de tapas abatibles. (n= 40.000 ciclos) Uso severo. Puerta de tablero de 800 x 450 x 19mm Variación del ángulo de auto-cierre (inicial => final)
ENSAYOS	RESULTADO				
ISO/DIS 7170:2016: Apdo. 7.3.2- Durabilidad de tapas abatibles. (n= 40.000 ciclos) Uso severo. Puerta de tablero de 800 x 450 x 19mm Variación del ángulo de auto-cierre (inicial => final)	CORRECTO Sin pérdida				

PRODUCTO

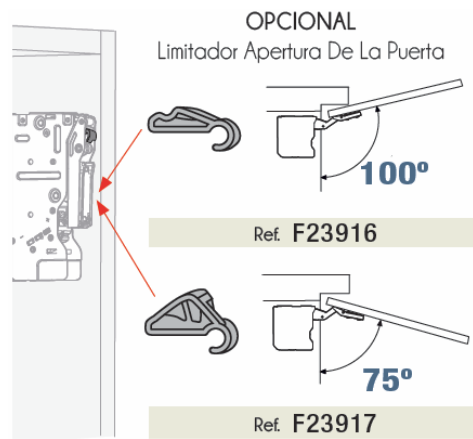


ELEMENTOS QUE COMPÕEM O PRODUTO

REF.	DESCRIÇÃO	UDS	IMAGEM
-	- Sistema de elevação branco E-LEVA SQ	1 set	
-	- Instruções de montagem e modelo	1	
-	- Parafusos M4	4	
-	- Parafusos 4x16	4	
-	- Parafusos 4x38	8	

COMPLEMENTOS OPCIONAIS

Limitadores de abertura de porta



Kit de fixação para caixilhos estreitos em alumínio (F23915)

