

**LUMINARIAS "MAGIC STRAP"**

**LUMINARIE "MAGIC STRAP"**

**LUMINÁRIAS "MAGIC STRAP"**

**"MAGIC STRAP" LIGHT FIXTURES**

**LUMINAIRES "MAGIC STRAP"**

ES



- Lea atentamente todas las instrucciones antes de instalar, manipular o usar este producto.
- Asegúrese de que el producto esté instalado correctamente y de acuerdo con las instrucciones antes de encenderlo.
- Desconecte siempre la corriente eléctrica antes de instalar o manipular el producto.
- No toque el producto si sus manos o el producto están húmedos o mojados.
- No utilice el producto si el cable de alimentación está dañado o desgastado.
- No modifique el producto ni sus partes eléctricas.
- No utilice este producto para fines distintos a los indicados en el manual de instrucciones.
- Si el producto emite humo, olor extraño o hace ruidos extraños, desconéctelo inmediatamente y comuníquese con el fabricante o un técnico calificado.
- Mantenga los productos eléctricos fuera del alcance de los niños.
- No coloque objetos pesados o afilados sobre el cable de alimentación.
- No utilice este producto en lugares donde se acumula humedad o agua.
- Use siempre las piezas de repuesto recomendadas por el fabricante.
- La fuente de luz de esta luminaria debe reemplazarse únicamente por el fabricante o su servicio técnico.

IT



- Leggere attentamente tutte le istruzioni prima di installare, manipolare o utilizzare questo prodotto.
- Assicursarsi che il prodotto sia installato correttamente e secondo le istruzioni prima di accenderlo.
- Disconnettere sempre l'alimentazione elettrica prima di installare o manipolare il prodotto.
- Non toccare il prodotto se le mani o il prodotto sono umidi o bagnati.
- Non utilizzare il prodotto se il cavo di alimentazione è danneggiato o usurato.
- Non modificare il prodotto o le sue parti elettriche.
- Non utilizzare questo prodotto per scopi diversi da quelli indicati nel manuale di istruzioni.
- Se il prodotto emette fumo, odore strano o rumori strani, spegnerlo immediatamente e contattare il produttore o un tecnico qualificato.
- Tenere i prodotti elettrici fuori dalla portata dei bambini.
- Non posizionare oggetti pesanti o affilati sul cavo di alimentazione.
- Non utilizzare questo prodotto in luoghi dove si accumula umidità o acqua.
- Utilizzare sempre le parti di ricambio raccomandate dal produttore.
- La sorgente luminosa di questa lampada deve essere sostituita solo dal produttore o dal suo servizio tecnico.

PT



- Leia atentamente todas as instruções antes de instalar, manusear ou utilizar este produto.
- Certifique-se de que o produto está instalado corretamente e de acordo com as instruções antes de o ligar.
- Desligue sempre a fonte de alimentação antes de instalar ou manusear o produto.
- Não toque no produto se as suas mãos ou o produto estiverem molhados ou húmidos.
- Não utilize o produto se o cabo de alimentação estiver danificado ou gasto.
- Não modifique o produto ou os seus componentes eléctricos.
- Não utilize este produto para outros fins que não os indicados no manual de instruções.
- Se o produto emitir fumo, um odor estranho ou fizer ruídos estranhos, desligue-o imediatamente da tomada e contacte o fabricante ou um técnico qualificado.
- Mantenha os produtos eléctricos fora do alcance das crianças.
- Não coloque objectos pesados ou afiados sobre o cabo de alimentação.
- Não utilize este produto em locais onde se acumule humidade ou água.
- Utilize sempre peças de substituição recomendadas pelo fabricante.
- A fonte de luz desta luminária só deve ser substituída pelo fabricante ou pelo seu agente de assistência técnica.

EN

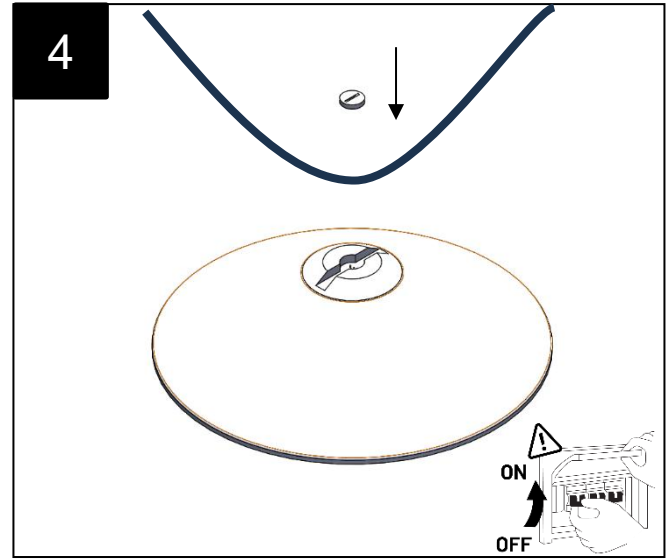
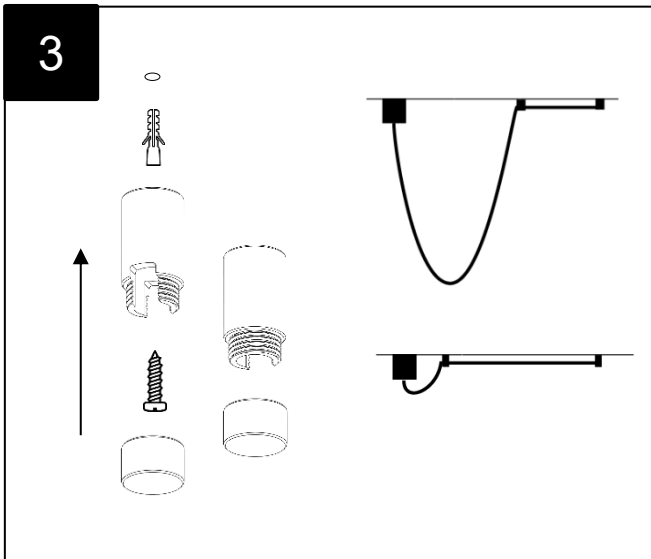
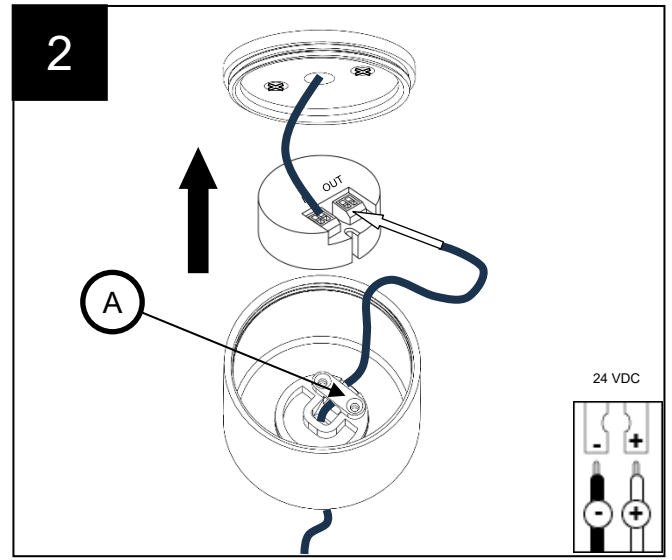
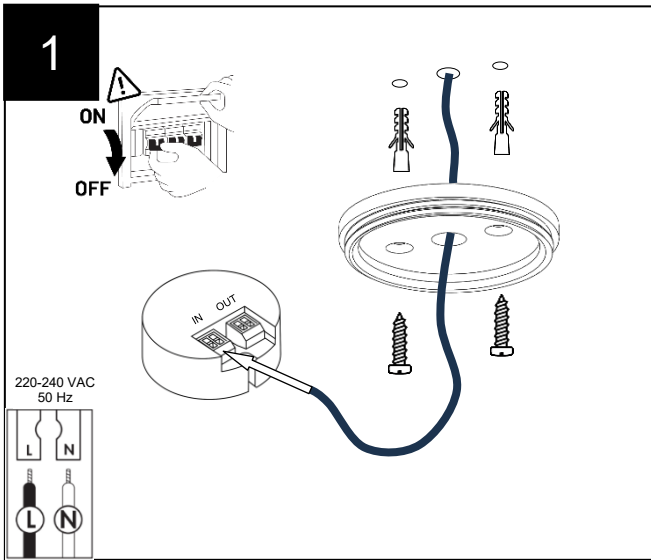


- Read all instructions carefully before installing, handling or using this product.
- Make sure the product is installed correctly and according to the instructions before turning it on.
- Always disconnect the power before installing or handling the product.
- Do not touch the product if your hands or the product are wet.
- Do not use the product if the power cord is damaged or worn.
- Do not modify the product or its electrical parts.
- Do not use this product for purposes other than those indicated in the instruction manual.
- If the product emits smoke, strange odors or makes strange noises, immediately disconnect it and contact the manufacturer or a qualified technician.
- Keep electrical products out of the reach of children.
- Do not place heavy or sharp objects on the power cord.
- Do not use this product in places where moisture or water accumulates.
- Always use replacement parts recommended by the manufacturer.
- The light source of this luminaire should be replaced only by the manufacturer or its service technician.

FR



- Lisez attentivement toutes les instructions avant d'installer, de manipuler ou d'utiliser ce produit.
- Assurez-vous que le produit est installé correctement et conformément aux instructions avant de l'allumer.
- Toujours débrancher l'alimentation électrique avant d'installer ou de manipuler le produit.
- Ne touchez pas le produit si vos mains ou le produit sont humides ou mouillés.
- Ne pas utiliser le produit si le cordon d'alimentation est endommagé ou usé.
- Ne modifiez pas le produit ou ses parties électriques.
- Ne pas utiliser ce produit à d'autres fins que celles indiquées dans le manuel d'instructions.
- Si le produit émet de la fumée, une odeur étrange ou des bruits étranges, débranchez-le immédiatement et contactez le fabricant ou un technicien qualifié.
- Gardez les produits électriques hors de portée des enfants.
- Ne placez pas d'objets lourds ou tranchants sur le cordon d'alimentation.
- Ne pas utiliser ce produit dans des endroits où l'humidité ou l'eau s'accumulent.
- Toujours utiliser les pièces de rechange recommandées par le fabricant.
- La source de lumière de cette lampe doit être remplacée uniquement par le fabricant ou son service technique.



ES

1. Asegúrese de que la corriente esté desconectada; Fije la tapa del embellecedor a la superficie de montaje con tacos y tornillos adecuados; Conecte el controlador a la red.
2. Suelte la lengüeta de sujeción (A) del embellecedor; Pase el cable de silicona por la parte inferior del embellecedor; Conecte el cable a la salida del controlador; Fije el cable con la lengüeta de sujeción y rosque el embellecedor sobre la tapa.
3. Instale las bases de los soportes para el cable con tacos y tornillos adecuados; Tenga en cuenta la instalación que desea realizar para que el cable quede más o tenso o más suelto; instale el cable y enrosque las tapas; el soporte que solo tiene una apertura se utiliza como final de línea.
4. Una vez haya decidido la posición de la luminaria colóquela en el cable y presiona hasta que los pinchos atraviesen el cable; Rosque el tapón para dejarla fijada en su posición; Vuelva a conectar la red eléctrica.

IT

1. Assicurarsi che l'alimentazione sia scollegata; Fissare la cornice di copertura alla superficie di montaggio con tasselli e viti adeguati; Collegare il controller alla rete elettrica.
2. Sganciare la linguetta di fissaggio (A) sulla cornice di copertura; Far passare il cavo in silicone attraverso la parte inferiore della cornice di copertura; Collegare il cavo all'uscita del controller; Fissare il cavo con la linguetta di fissaggio e avvitare la cornice di copertura sulla copertura.
3. Installare le basi di supporto del cavo con tasselli e viti adeguati; Considerare l'installazione desiderata, tenendo conto di un cavo più o meno teso. Installare il cavo e avvitare i tappi; il supporto con una sola apertura viene utilizzato come estremità del cavo.
4. Una volta decisa la posizione dell'apparecchio, posizionarlo sul cavo e premere fino a quando i perni non penetrano nel cavo. Avvitare il tappo per fissarlo in posizione. Ricollegare l'alimentazione.

PT

1. Certifique-se de que a alimentação está desligada; Fixe a tampa de acabamento à superfície de montagem com buchas e parafusos adequados; Ligue o controlador à rede elétrica.
2. Solte a patilha de retenção (A) da tampa de acabamento; Passe o cabo de silicone pela parte inferior da tampa de acabamento; Ligue o cabo à saída do controlador; Fixe o cabo com a patilha de retenção e aparafuse a tampa de acabamento à tampa.
3. Instale as bases de suporte do cabo com buchas e parafusos adequados; Considere a instalação desejada, permitindo um cabo mais apertado ou mais solto. Instale o cabo e aparafuse as tampas; o suporte com apenas uma abertura é utilizado como extremidade do cabo.
4. Após decidir a posição da luminária, coloque-a sobre o cabo e pressione até que os pinos penetrem no cabo. Aparafuse a tampa para a fixar no lugar. Volte a ligar a fonte de alimentação.

EN

1. Ensure the power is disconnected; Secure the trim cover to the mounting surface with suitable anchors and screws; Connect the controller to the mains.
2. Release the retaining tab (A) on the trim cover; Thread the silicone cable through the bottom of the trim cover; Connect the cable to the controller output; Secure the cable with the retaining tab and screw the trim cover onto the cover.
3. Install the cable support bases with suitable anchors and screws; Consider the desired installation, allowing for a tighter or looser cable. Install the cable and screw on the caps; the support with only one opening is used as the end of the cable.
4. Once you have decided on the position of the luminaire, place it on the cable and press until the spikes penetrate the cable. Screw on the cap to secure it in place. Reconnect the power supply.

FR

1. Assurez-vous que l'alimentation est coupée ; fixez le cache de finition à la surface de montage à l'aide de chevilles et de vis appropriées ; branchez le contrôleur au secteur.
2. Dégagez la languette de retenue (A) du cache de finition ; faites passer le câble en silicone par le bas du cache ; connectez le câble à la sortie du contrôleur ; fixez le câble avec la languette de retenue et vissez le cache de finition sur le cache.
3. Installez les supports de câbles à l'aide de chevilles et de vis appropriées ; tenez compte de l'installation souhaitée, en prévoyant un câble plus ou moins serré. Installez le câble et vissez les capuchons ; le support à une seule ouverture sert d'extrémité du câble.
4. Une fois l'emplacement du luminaire choisi, placez-le sur le câble et appuyez jusqu'à ce que les pointes pénètrent dans le câble. Vissez le capuchon pour le fixer. Rebranchez l'alimentation.