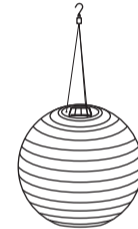


EAN : 3276007960877
Adeo key : 95420534



- FR Manuel d'Instructions
- ES Manual de Instrucciones
- PT Manual de Instruções
- IT Manuale di Istruzioni
- EL Εγχειρίδιο Οδηγιών
- PL Instrukcja Obsługi
- UA Інструкція з Експлуатації
- RO Manual de Instrucțiuni
- BR Manual de Instrução
- NL Handleiding
- DE Anleitung Handbuch
- EN Instructions Manual

2023/05-V01



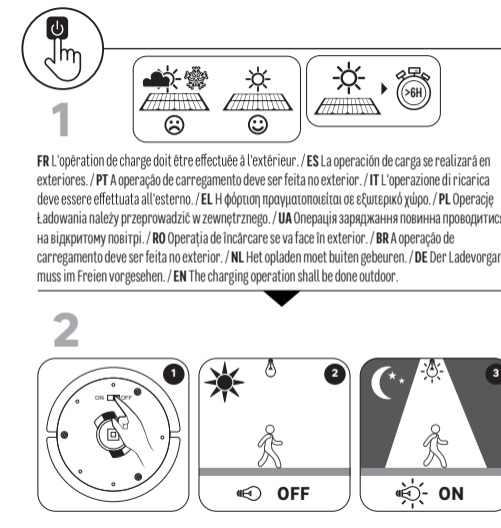
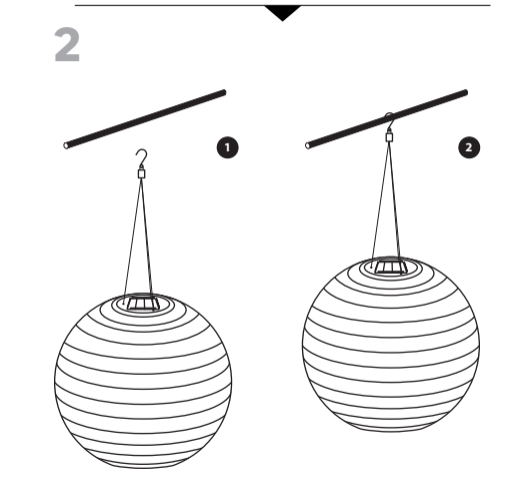
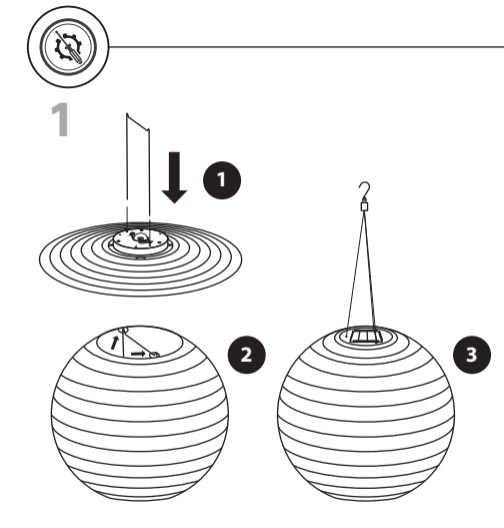
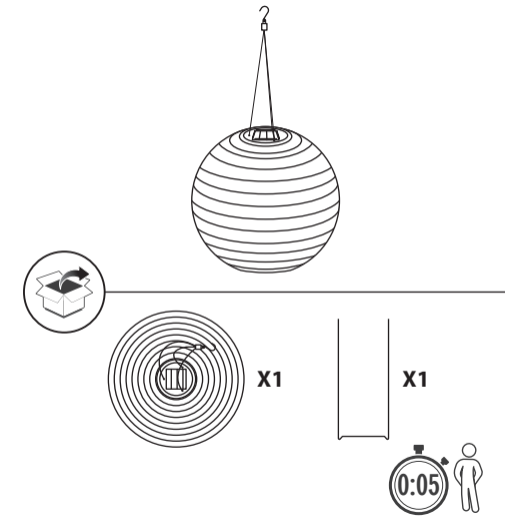
FR le remplacement d'une pile par un type de pile incorrect qui peut neutraliser une protection (par exemple, dans le cas de certains types de piles au lithium);

ES sustitución de una batería por un tipo incorrecto que pueda anular una protección (por ejemplo, en el caso de algunos tipos de baterías de litio);

PT a substituição da bateria por um tipo incorreto pode anular a proteção (por exemplo, no caso de alguns tipos de bateria de lítio)

IT la sostituzione di una batteria con una di tipo non corretto potrebbe annullare una protezione (ad esempio, nel caso di alcuni tipi di batterie al litio);

EL αντικατάσταση της μπαταρίας με άλλη λανθασμένου τύπου που μπορεί να ακυρώσει μια ασφάλεια (για παράδειγμα, στην περίπτωση ορισμένων τύπων μπαταριών λιθίου).



FR **ATTENTION!** Les produits électriques ne doivent pas être jetés avec les ordures ménagères. Ils doivent être rapportés dans un point de collecte communal afin d'être recyclé de manière écologique conformément aux réglementations locales. Merci de contacter votre commune ou votre revendeur pour plus d'informations sur le recyclage. Les matériaux d'emballage sont recyclables. Merci de mettre au rebut de manière écologique l'emballage et de le mettre à disposition des services de récupération des matériaux recyclables.

Les batteries doivent être recyclées ou éliminées correctement. Ne jetez pas les piles dans les ordures ménagères, les déchets municipaux ou dans le feu, car les piles peuvent fuir ou exploser. N'ouvrez pas, ne court-circuitez pas ou n'endommagez pas les batteries car cela pourrait provoquer des blessures.

Attention! Danger d'explosion : merci de n'utiliser que des piles rechargeables du type recommandé. D'autres piles rechargeables ou à usage unique peuvent exploser pendant la charge.

ES **¡CUIDADO!** No se deben tirar los productos eléctricos junto con los residuos domésticos. Gracias por reciclarlos en los puntos de recogida previstos a tal efecto. Contacte con las autoridades locales o su proveedor para obtener consejos de reciclaje. Le rogamos reciclar el embalaje en los puntos de recogida previstos a tal efecto.

Las pilas y baterías deben desecharse de manera adecuada. No las tire nunca a la basura doméstica ni a los contenedores de residuos normales, ni las arroje al fuego, porque pueden reventar o explotar. No las abra, cortocircuite, perfore ni rompa, porque pueden ocasionar lesiones.

¡Precaución! Peligro de explosión: usar sólo el tipo de baterías recargables recomendado. Otras baterías recargables o pilas de un solo uso podrían explotar al cargarlas.



EU ADEO Services - 135 Rue Sadi Carnot - CS00001 - 59790 RONCHIN - FRANCE

UA Виробник: ТОВ "Адео Сервісез С.А.", вул. Саді Карно, CS 00001, 59790 Роншен, Франція.

BR LEROY MERLIN COMPANHIA BRASILEIRA DE BRICOLAGEM CNPJ: 01.438.784/0001-05 Rua Pascoal Pais, nº. 525, 6º andar cj 61 a 64, Vila Cordeiro, São Paulo -SP. CEP: 04581-060

CALM (Central de Atendimento Leroy Merlin) Capitais 4020-5376 Demais Regiões 0800-0205376

ZA IMPORTED BY ADEO SOUTH AFRICA (PTY) LTD T/A LEROY MERLIN, Hosted in Leroy Merlin Fourways Store 35 Roos Street, Witkoppen Ext 97, Sandton, 2191 Johannesburg, Gauteng, South Africa. Tel: +27 10 493 8000 Email: contact@leroymerlin.co.za.

Made in China
Країна походження: Китай



PL wymiana baterii na baterię niewłaściwego typu może sprawić, że zabezpieczenie stanie się nieskuteczne (na przykład w przypadku niektórych baterii litowych);

UA заміна акумулятора на акумулятор невідповідного типу може зробити прилад небезпечним (наприклад, у випадку деяких типів літєвих батарей);

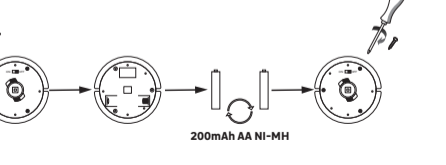
RO înlocuirea unei baterii cu una de tip incorect poate anula eficacitatea unui dispozitiv de protecție (de exemplu, în cazul anumitor tipuri de baterii cu litiu);

BR a substituição da bateria por um tipo incorreto pode anular a proteção (por exemplo, no caso de alguns tipos de bateria de lítio);

NL vervanging van een batterij door een verkeerd type dat een beveiliging kan omzeilen (bijvoorbeeld bij sommige lithiumbatterijen);

DE Austausch einer Batterie durch eine falsche Batterie, die eine Sicherung außer Kraft setzen kann (zum Beispiel im Fall von gewissen Lithiumbatterien);

EN replacement of a battery with an incorrect type that can defeat a safeguard (for example, in the case of some lithium battery types);



PT CUIDADO! Os produtos elétricos não devem ser eliminados juntamente com os resíduos domésticos. Devem ser entregues num ponto de recolha municipal para serem eliminados de um modo não prejudicial para o ambiente e de acordo com os regulamentos locais. Contacte as suas autoridades locais ou o seu revendedor para mais informações sobre a reciclagem. Os materiais de embalagem são recicláveis. Elimine os materiais de embalagem de um modo não prejudicial para o ambiente e entregue-os ao serviço de recolha de materiais recicláveis.

Les batteries doivent être recyclées ou éliminées correctement. Ne jetez pas les piles dans les ordures ménagères, les déchets municipaux ou dans le feu, car les piles peuvent fuir ou exploser. N'ouvrez pas, ne court-circuitez pas ou n'endommagez pas les batteries car cela pourrait provoquer des blessures.

As baterias/pilhas devem ser recicladas ou eliminadas corretamente. Não elimine juntamente com o lixo doméstico, descargas de lixos municipais ou pelo fogo, uma vez que as baterias podem verter ou explodir. Não abra, não faça um curto-circuito nem danifique as bateria/pilhas pois poderá sofrer ferimentos.

Uwaga! Niebezpieczeństwo wybuchu: używaj tylko akumulatorów zalecanego typu. Inne akumulatory lub baterie jednorazowe mogą wybuchnąć podczas ładowania.

Cuidado: Perigo de explosão: Utilize apenas baterias recarregáveis do tipo recomendado. Outras baterias recarregáveis ou pilhas secas podem explodir durante o carregamento.

ATTENZIONE! Le apparecchiature elettriche non devono essere smaltite insieme ai rifiuti domestici. Devono essere portate in un punto di raccolta rifiuti comunale per lo smaltimento ecosostenibile in conformità alle normative locali. Rivolgersi alle proprie autorità locali o al fornitore per informazioni riguardanti il riciclaggio del prodotto. Il materiale d'imballaggio è riciclabile. Smaltire il materiale d'imballaggio in modo ecosostenibile e renderlo disponibile per il servizio di raccolta dei materiali riciclabili.

Le batterie devono essere riciclate o smaltite adeguatamente. Non smaltire le batterie nei rifiuti comuni, nel flusso dei rifiuti urbani o nelle fiamme, in quanto le batterie potrebbero generare perdite o esplodere. Non aprire, cortocircuitare o danneggiare le batterie in quanto potrebbero verificarsi lesioni.

Attenzione! Pericolo di esplosione: utilizzare esclusivamente batterie ricaricabili della tipologia raccomandata. Altre batterie ricaricabili o batterie usa e getta potrebbero esplodere durante la ricarica.

PL UWAGA! Produkty elektryczne nie mogą być wyrzucane ze zwykłymi śmieciami domowymi. Należy odnieść je do odpowiednich punktów zbiórki w celu przeznaczenia do utylizacji w sposób zgodny z miejscowymi przepisami dotyczącymi ochrony środowiska. Należy skontaktować się z odpowiednią instytucją samorządu lokalnego lub ze sklepem, aby uzyskać informacje dotyczące recyklingu. Materiały opakowaniowe są przeznaczone do recyklingu. Należy przeznaczyć materiały opakowaniowe do utylizacji w sposób zgodny z przepisami dotyczącymi ochrony środowiska, przekazując je do punktu zbiórki materiałów przeznaczonych do recyklingu.

As baterias/pilhas devem ser recicladas ou eliminadas corretamente. Não elimine juntamente com o lixo doméstico, descargas de lixos municipais ou pelo fogo, uma vez que as baterias podem verter ou explodir. Não abra, não faça um curto-circuito nem danifique as bateria/pilhas pois poderá sofrer ferimentos.

Uwaga! Niebezpieczeństwo wybuchu: używaj tylko akumulatorów zalecanego typu. Inne akumulatory lub baterie jednorazowe mogą wybuchnąć podczas ładowania.

ΠΡΟΣΟΧΗ! Τα ηλεκτρικά προϊόντα δεν πρέπει να απορρίπτονται μαζί με τα οικιακά απορρίμματα. Πρέπει να μεταφέρονται σε κοινόχρηστο σημείο συλλογής ώστε να απορρίπτονται με τρόπο φιλικό προς το περιβάλλον, σύμφωνα με τους τοπικούς κανονισμούς. Επικοινωνήστε με τις τοπικές αρχές ή το κατάστημα πώλησης για πληροφορίες σχετικά με την ανακύκλωση. Το υλικό συσκευασίας είναι ανακυκλώσιμο. Απορρίψτε τη συσκευή με τρόπο φιλικό προς το περιβάλλον σε κατάλληλα σημεία συλλογής ανακυκλώσιμων υλικών.

Οι μπαταρίες πρέπει να ανακυκλώνονται ή να καταστρέφονται με κατάλληλο τρόπο. Μην πετάτε τις μπαταρίες μαζί με τα οικιακά ή δημοτικά απορρίμματα ή στη φωτιά, καθώς ενδέχεται να προκληθούν διαρροές ή έκρηξη. Μην ανοίγετε, μην βραχυκυκλώνετε και μην καταστρέψετε τις μπαταρίες, καθώς ενδέχεται να προκληθούν τραυματισμοί.

Προσοχή! Κίνδυνος έκρηξης: Χρησιμοποιήστε μόνο τον συνιστώμενο τύπο επαναφορτιζόμενης μπαταρίας. Άλλες επαναφορτιζόμενες μπαταρίες ή μπαταρίες μιας χρήσης ενδέχεται να εκραγούν κατά τη φόρτιση.

UA УВАГА! : Електричні пристрої заборонено утилізувати разом із побутовими відходами. Їх необхідно передавати на муніципальний пункт прийому для екологічно безпечної утилізації відповідно до місцевих норм. За рекомендаціями щодо утилізації зверніться до місцевих органів влади або складу-магазину. Пакувальний матеріал придатний до вторинної переробки. Утилізуйте пакувальний матеріал безпечним для навколишнього середовища способом і передайте його в службу зі збору придатних для переробки матеріалів.

Батареї повинні бути перероблені або знищені належним чином. Не викидайте батареї разом із побутовими чи муніципальними відходами, а також не спалюйте їх, оскільки це може призвести до протікання або спричинити вибух. Не розбирайте батареї, не замикайте їхні контакти та уникайте пошкоджень, оскільки це може призвести до травм.

Увага! Небезпека вибуху: використовуйте лише акумуляторні батареї рекомендованого типу. Інші перезаряджувані або одноразові батареї можуть вибухнути під час заряджання.

CUIDADO! Os produtos elétricos não devem ser descartados com o lixo doméstico. Devem ser levados a um ponto de recolha comum para descarte ecológico em conformidade com os regulamentos locais. Entre em contato com o armazenista ou as autoridades locais para aconselhamento sobre reciclagem. Os materiais de embalagem são recicláveis. Elimine a embalagem de forma ecológica e disponibilize-a para o serviço de coleta de material reciclável.

As baterias devem ser recicladas ou descartadas adequadamente. Não descarte baterias no lixo comum, na coleta de resíduos urbanos ou pelo fogo, pois elas podem vazar ou explodir. Não abra, coloque em curto-circuito ou danifique as baterias pois podem causar ferimentos.

Atenção! Perigo de explosão: use apenas baterias recarregáveis do tipo recomendado. Outras baterias recarregáveis ou de uso único podem explodir durante o carregamento.

NL LETOP! Elektrische producten mogen niet bij het huisvuil worden weggegooid. Ze moeten naar een gemeentelijk verzamelpunt worden gebracht voor milieuvriendelijke verwijdering in overeenstemming met de plaatselijke voorschriften. Neem contact op met uw gemeente of handelaar voor advies over recycling. Het verpakkingsmateriaal is recycleerbaar. Gooi de verpakking op milieuvriendelijke wijze weg en stel deze ter beschikking voor de inzamelingsdienst voor recycleerbaar materiaal.

Batterijen moeten op passende wijze worden gerecycleerd of vernietigd. Gooi batterijen niet weg met huishoudelijk afval, huisvuil of op een vuur omdat ze kunnen lekken of ontploffen. De batterijen niet openen, kortsluiten of beschadigen; dit kan letsel veroorzaken.

Let op! Explosiegevaar: gebruik alleen oplaadbare batterijen van het aanbevolen type. Andere oplaadbare of wegwerp batterijen kunnen tijdens het opladen exploderen.

ATENȚIE! Produsele electrice nu trebuie eliminate împreună cu deșeurile menajere. Acestea trebuie predate la un punct de colectare specializat, pentru a fi eliminate în conformitate cu reglementările locale și cu respectarea mediului ambiant. Contactați autoritățile locale sau distribuitorul pentru recomandări cu privire la reciclare. Materialul de ambalare este reciclabil. Eliminați ambalajul într-un mod care respectă mediul și puneți-l la dispoziția serviciului de colectare a materialelor reciclabile.

Bateriile trebuie reciclate sau eliminate corect. Nu aruncați bateriile împreună cu gunoier menajer, deșeurile municipale sau în foc, întrucât bateriile pot prezenta scurgeri sau pot exploda. Nu deschideți, scurtcircuitați sau deteriorați bateriile, întrucât vă puteți răni.

Atenție! Pericol de explozie: Utilizați numai baterii reincarcabile de tipul recomandat. Alte baterii reincarcabile sau baterii de unica folosință ar putea exploda în timpul încărcării.

DE ACHTUNG! Elektrogeräte dürfen nicht mit dem Hausmüll entsorgt werden. Sie müssen bei einer kommunalen Sammelstelle zur umweltgerechten Entsorgung gemäß den örtlichen Vorschriften abgegeben werden. Wenden Sie sich an die örtlichen Behörden oder an Ihren Fachhändler, um Ratschläge zum Recycling zu erhalten. Das Verpackungsmaterial ist recyclebar. Entsorgen Sie die Verpackung umweltgerecht und stellen Sie sie dem Wertstoffsammel-service zur Verfügung.

Batterien müssen auf geeignete Weise recycelt oder vernichtet werden. Werfen Sie Batterien nicht in den Hausmüll, den kommunalen Abfall oder in ein Feuer, da sie auslaufen oder explodieren können. Batterien dürfen nicht geöffnet, kurzgeschlossen oder beschädigt werden, da dies zu Verletzungen führen kann.

Achtung! Es besteht Explosionsgefahr: Verwenden Sie nur wiederaufladbare Batterien des empfohlenen Typs. Andere wiederaufladbare Batterien oder Einwegbatterien können beim Laden explodieren.

CAUTION! Electrical products must not be thrown out with domestic waste. They must be taken to a communal collecting point for environmentally friendly disposal in accordance with local regulations. Contact your local authorities or stockist for advice on recycling. The packaging material is recyclable. Dispose of the packaging in an environmentally friendly manner and make it available for the recyclable material collection-service.

Batteries must be recycled or disposed of properly. Do not dispose of batteries in regular trash, municipal waste stream or by fire, as batteries may leak or explode. Do not open, short circuit or mutilate batteries as injury may occur.

Caution! Danger of explosion: Use only rechargeable batteries of the recommended type. Other rechargeable batteries or single-use batteries could explode during charging.