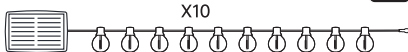
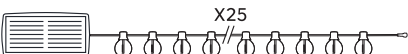


EAN: 3276007960419
Adeo key: 954205782



EAN: 3276007960440
Adeo key: 954205798



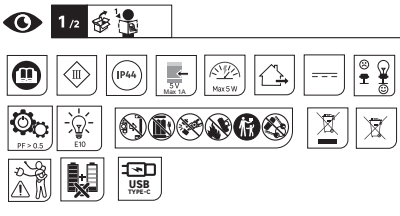
2023-05-10/07

- FR** - Manuel d'Instructions
- ES** - Manual de Instrucciones
- PT** - Manual de Instruções
- IT** - Manuale di Istruzioni
- EL** - Εγχειρίδιο Οδηγών
- PL** - Instrukcja Obsługi
- UA** - Інструкція з Експлуатації
- RO** - Manual de Instrucțiuni
- BR** - Manual de Instrução
- NL** - Handleiding
- DE** - Anleitung Handbuch
- EN** - Instructions Manual

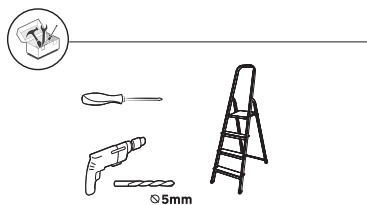
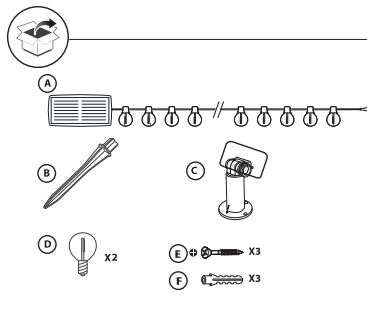
*Année de garantie /Años de garantía /Ano de garantía /Anno di garanzia / Έτος εγγύησης / Rok gwarancji /
Гарантія /Anul de garanție /Años de garantía /Garantijas /Jahr der Garantie /Year of guarantee
** Réparable /reparable /reparável /riparabile /riparabilità /riparabilità /riparabilità /riparabilità /riparabilità /riparabilità /
reparável /herstelbaar /reparierbar /reparierbar /reparierbar /reparierbar /reparierbar /reparierbar /reparierbar /reparierbar

FR: assemblage / **ES**: ensamble / **PT**: montagem / **IT**: assemblaggio /
EL: συναρμολόγηση / **PL**: montaż / **UA**: збірка / **RO**: asamblare /
BR: montagem / **NE**: samenstelling / **DE**: Montage / **EN**: assembly

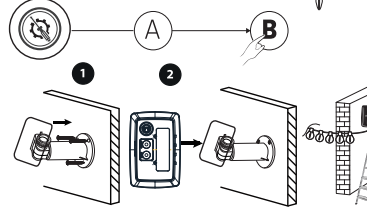
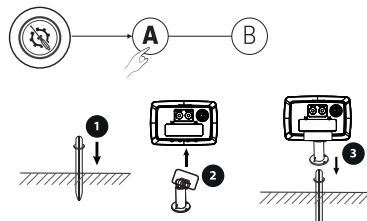
FR: Utilisation / **ES**: Uso / **PT**: Utilização / **IT**: Utilizzo
EL: Χρήση / **PL**: Użycie / **UA**: Використання / **RO**: Utilizare / **BR**: Utili-
zação / **NE**: Gebruik / **DE**: Verwendung / **EN**: Use



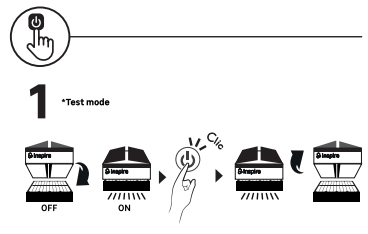
*Année de garantie /Años de garantía /Ano de garantía /Anno di garanzia / Έτος εγγύησης / Rok gwarancji /
Гарантія /Anul de garanție /Años de garantía /Garantijas /Jahr der Garantie /Year of guarantee
** Réparable /reparable /reparável /riparabile /riparabilità /riparabilità /riparabilità /riparabilità /riparabilità /riparabilità /
reparável /herstelbaar /reparierbar /reparierbar /reparierbar /reparierbar /reparierbar /reparierbar /reparierbar /reparierbar



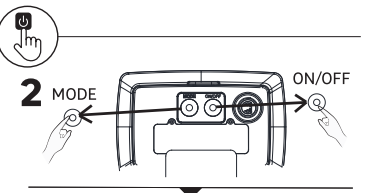
2



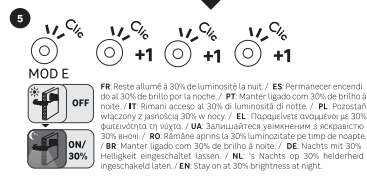
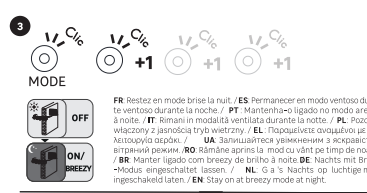
3



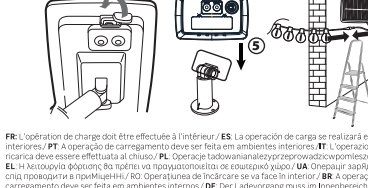
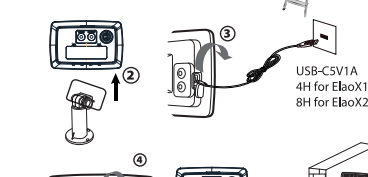
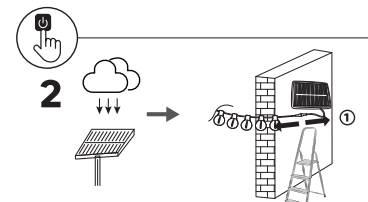
4



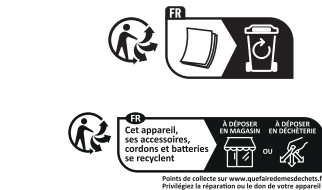
5



6



7



Traducción de la versión original de la mode d'emploi / Traducción de las instrucciones originales / Tradução das Instruções Originais / Traduzione delle istruzioni originali / Μετάφραση των οδηγιών χρήσης / Traduzione delle istruzioni originali / Переклад оригінальної інструкції / Traducerea instruciunilor originale / Traducción das Instruções Originais / Originale instructies / Original-Anleitung / Original Instructions.

Made in China
Китайское производство Китай

EU - ADEO Services - 135 Rue Sadi Carnot - CS00001 - 59790 RONCHIN - FRANCE
www.product-regulatory.adeoservices.com

UA-Виробник: ТОВ «Адео Сервісес СА», вул. Саді Карно, СS 0001, 59790 Роншін, Франція/Importador, субъект господарювання, що відповідає за виконання гарантійних зобов'язань: ТОВ «Леруа Мерлен Україна», 04201 Україна, м.Київ, вул. Південна 17А, +380 44 688 44 00.
BR-IMPORTADO E DISTRIBUÍDO POR: LEROY MERLIN COMPANHIA BRASILEIRA DE BRICOLAGEM CNPJ: 01.438.784/0003-05RUA Passos, País, nº. 523, 6º andar, c/1 a 6ª - Vila Cordeiro, São Paulo - SP CEP: 04581-060 CALM (Central de Atendimento Leroy Merlin) Capitais, +380 44 688 44 00.

ZA-Imported by Adeo South Africa (PTY) LTD T/A Leroy Merlin, Hosted in Leroy Merlin Fourways Store 35 Roos Street, Witkoppen Ext 91, Sandton, 2191 Johannesburg, Gauteng, South Africa. Tel: +27 10 493 8000 Email: contact@leroymerlin.co.za.



FR: l'opération de charge doit être effectuée à l'intérieur / **ES**: La operación de carga se realizará en interiores / **PT**: A operação de carregamento deve ser feita em ambientes interiores / **IT**: l'operazione di ricarica deve essere effettuata al chiuso / **PL**: Operacja ładowania należy przeprowadzić w pomieszczeniu / **EL**: Η λειτουργία φόρτισης θα πρέπει να πραγματοποιηθεί σε εσωτερικό χώρο / **UA**: Операція заряджання повинна проводитись в приміщенні / **RO**: Operațiunea de încălzire se va face în interior / **BR**: A operação de carregamento deve ser feita em ambientes interiores / **DE**: Der Ladvorgang muss im Innenbereich erfolgen / **NL**: het opladen dient binnenshuis te gebeuren / **EN**: The charging operation shall be done indoor /

8